

Relatório Comparações internacionais

Dezembro 2015



COMPARAÇÕES INTERNACIONAIS

O objetivo deste relatório é apresentar alguns indicadores que permitam a comparação do desempenho econômico-financeiro do mercado de capitais de países pertencentes a Mercados Emergentes, Mercados Desenvolvidos e América Latina. Assim, são apresentados alguns dos principais indicadores relacionados ao mercado de capitais destes países, como o número de empresas listadas, volume negociado, capitalização e liquidez de mercado, bem como a evolução dos principais índices de bolsas.

Para o Brasil são apresentados dados mais detalhados sobre o mercado acionário, como o volume emitido por setor de atuação e por nível de governança corporativa das empresas, bem como a movimentação das pessoas físicas, investidores institucionais e estrangeiros na Bovespa.

As opiniões emitidas nesta publicação são de inteira e exclusiva responsabilidade dos autores, não exprimindo, necessariamente, o ponto de vista do Centro de Estudos de Mercado de Capitais, do IBMEC ou de qualquer de seus apoiadores. Todos os dados utilizados foram obtidos das fontes citadas e podem sofrer revisões. A publicação foi produzida com as informações existentes em Dezembro/2015.

Equipe Técnica:

Diretor: Carlos Antônio Rocca

Superintendente: Lauro Modesto Santos Jr.

Analistas: Elaine Alves Pinheiro e Fernando M. Fumagalli

*** Os métodos de cálculo dos indicadores de custo de capital próprio desenvolvidos pelo CEMEC são descritos nos TDI's CEMEC 02 e TDI CEMEC 10.**



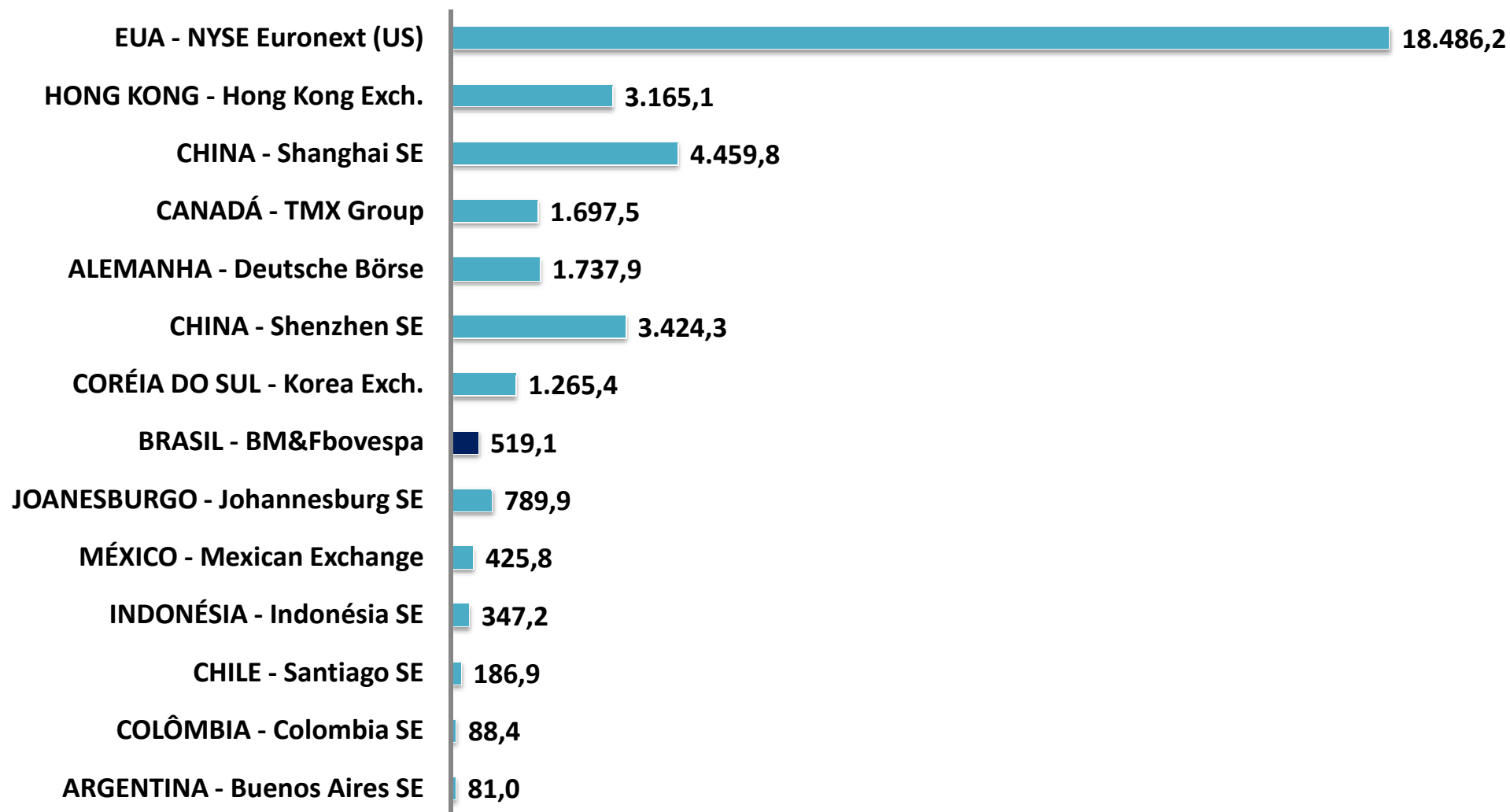
- I. Ranking geral**
- II. Mercados Emergentes**
- III. Índices de Bolsa**



Ranking Geral

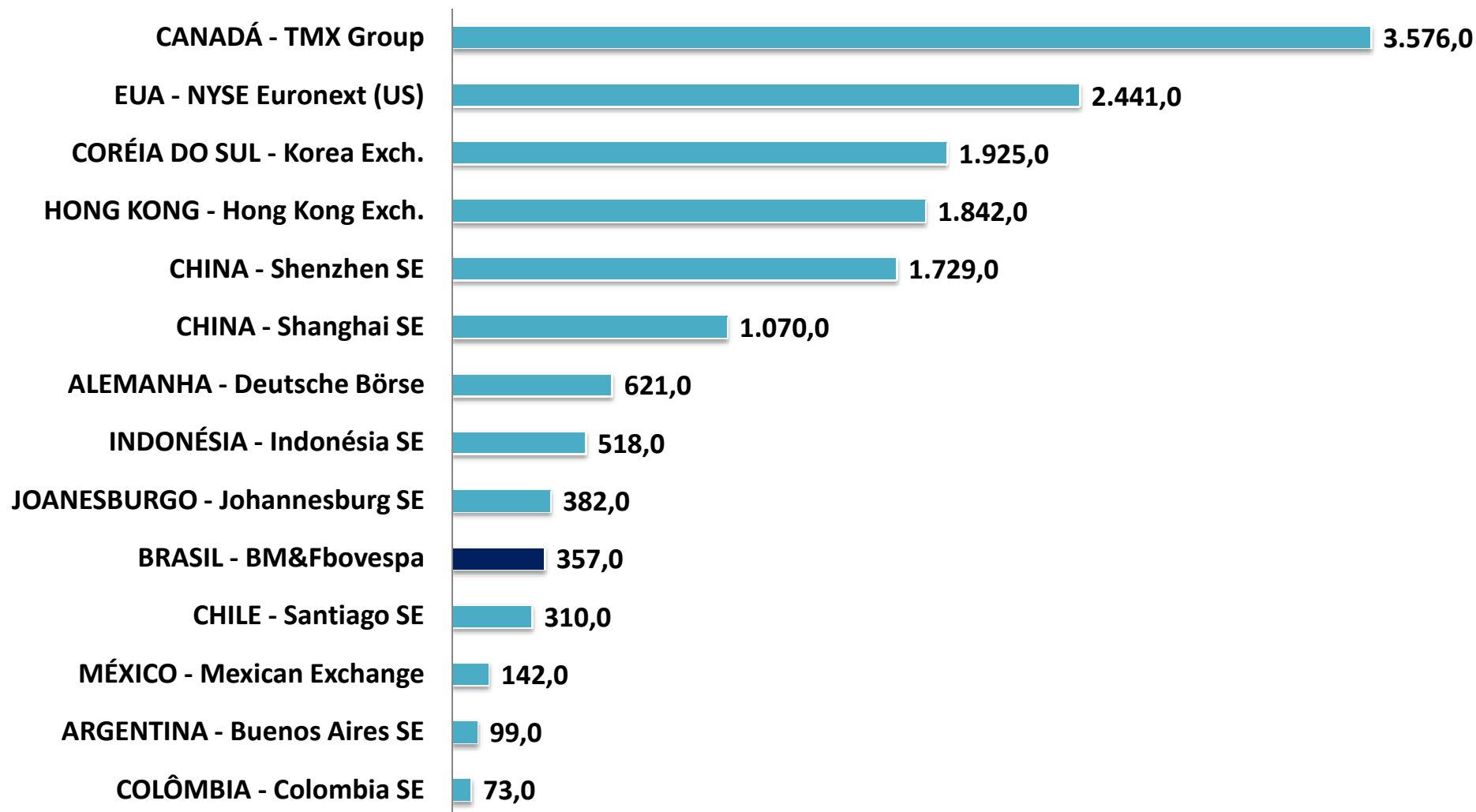


CAPITALIZAÇÃO DE MERCADO (BILHÕES) RANKING GERAL - Novembro 2015



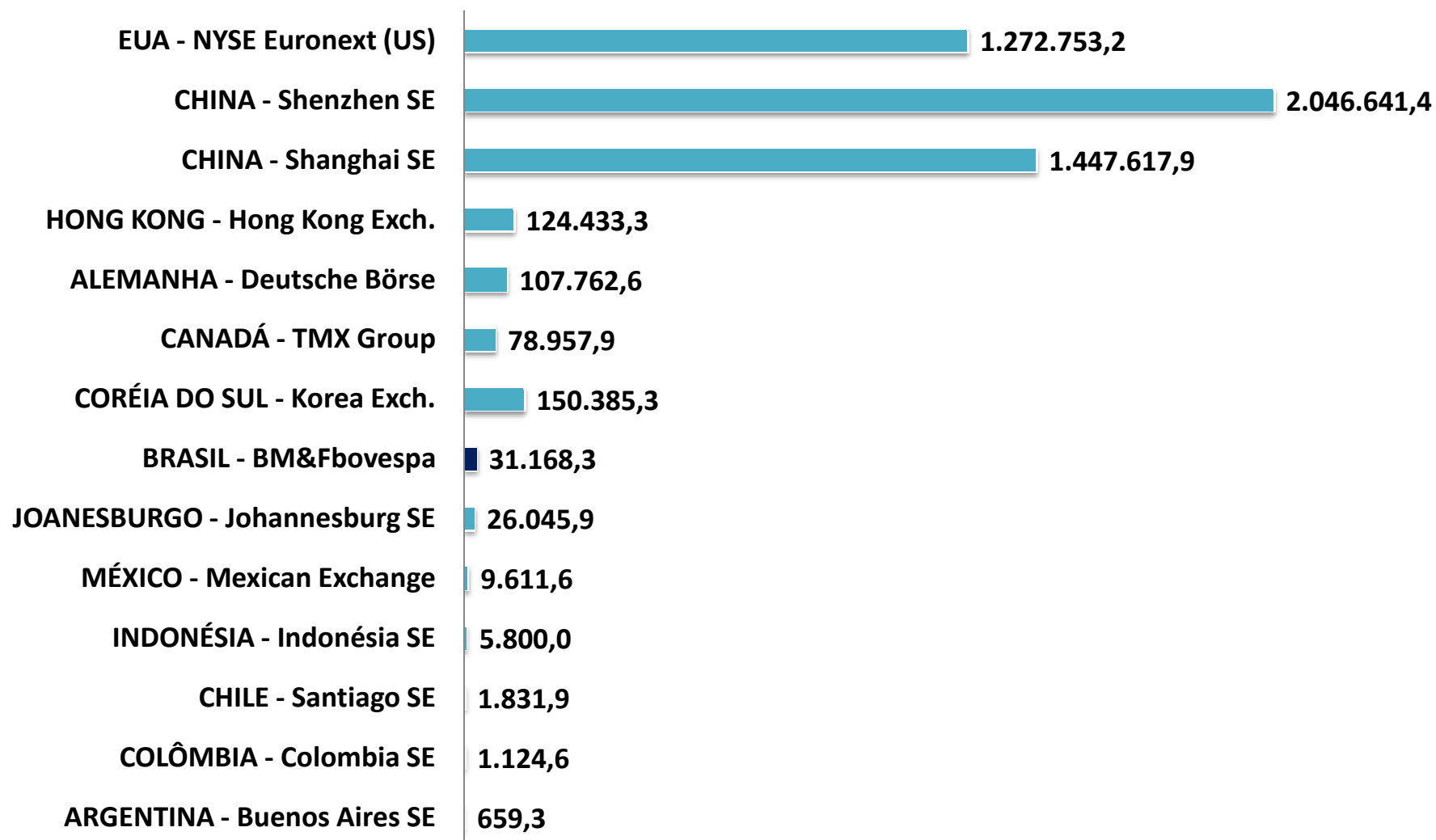


NÚMERO DE EMPRESAS LISTADAS RANKING GERAL - Novembro 2015



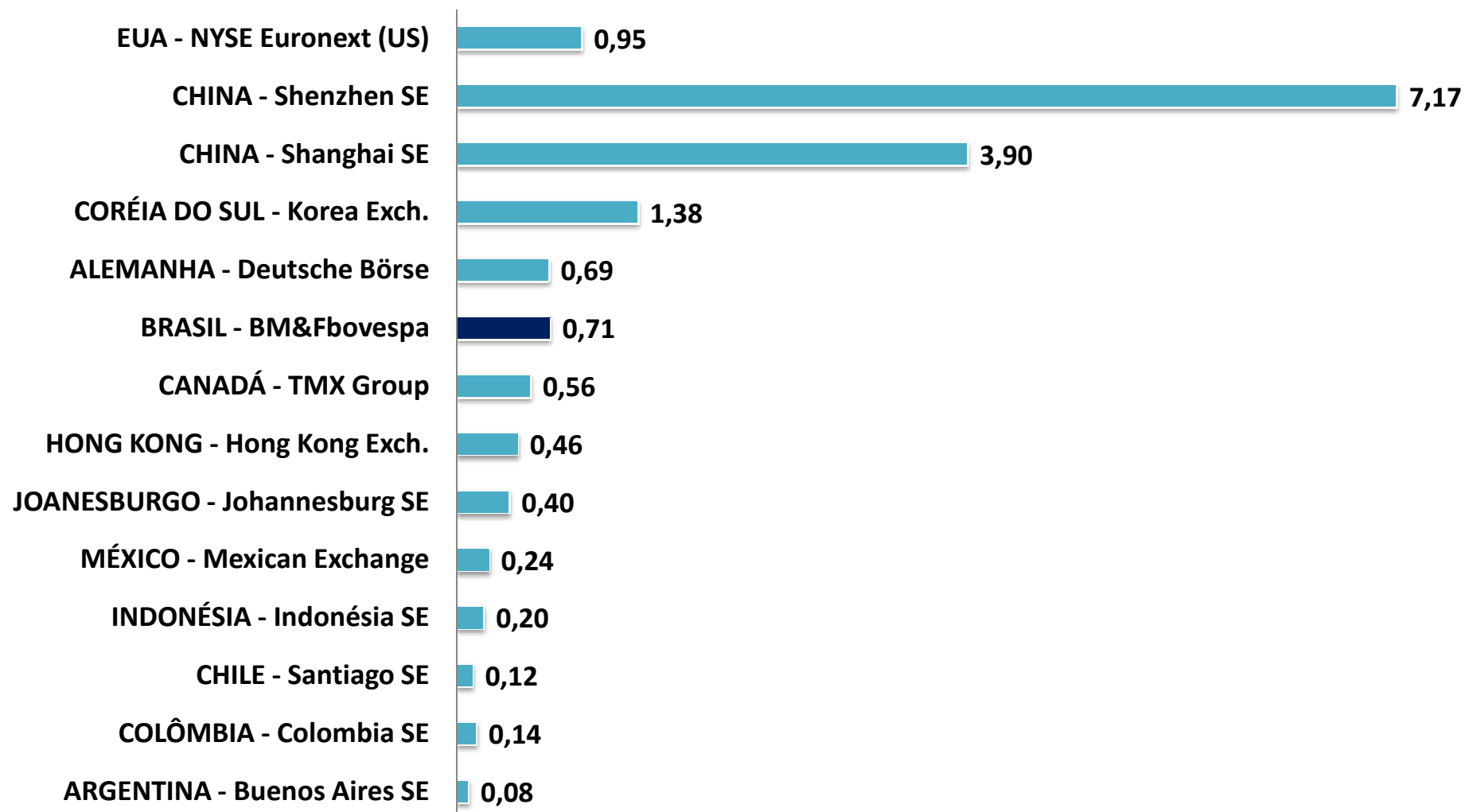


VOLUME NEGOCIADO (milhões US\$) RANKING GERAL - Novembro 2015





LIQUIDEZ DE MERCADO – Turnover (%) RANKING GERAL - Novembro 2015

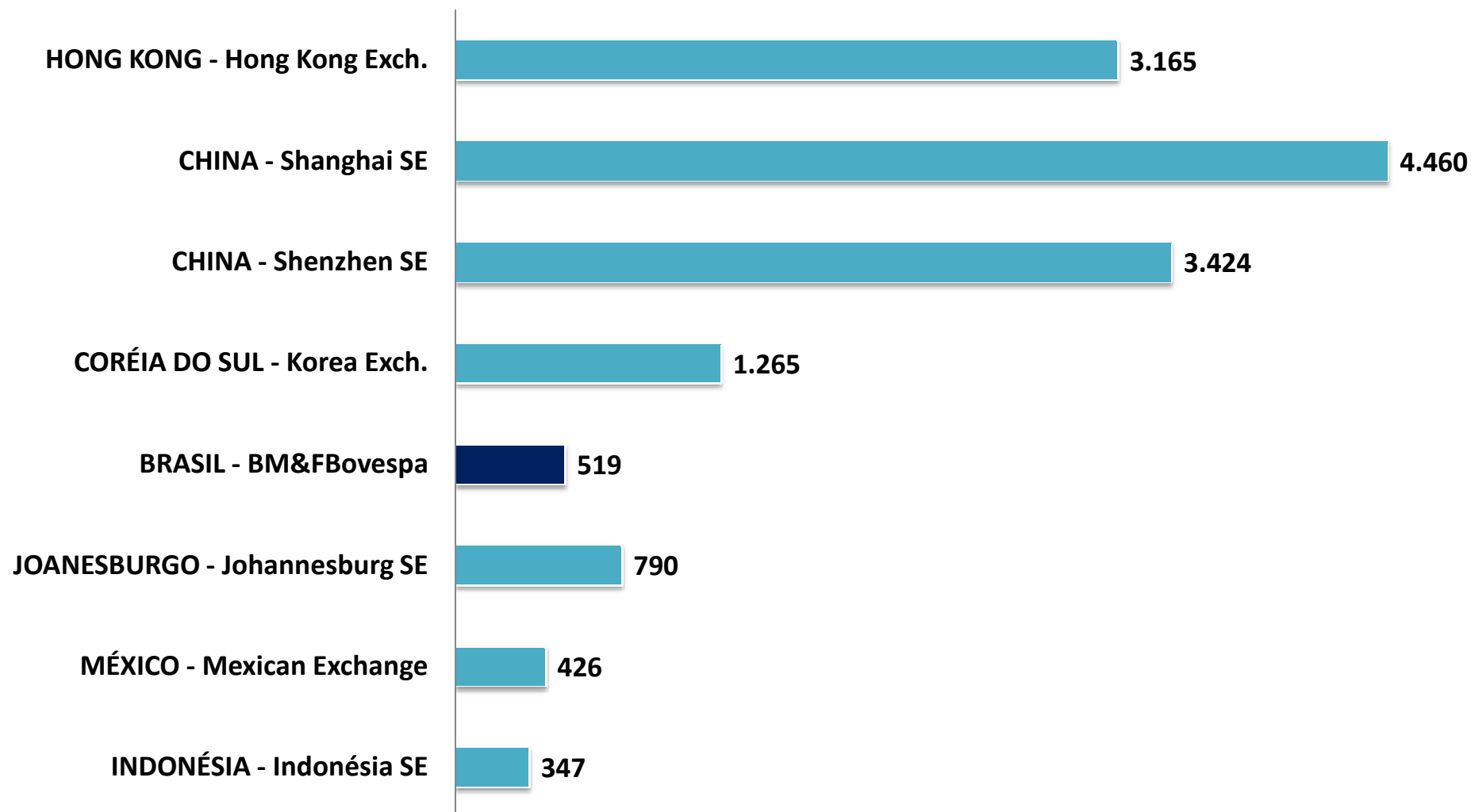




Mercados Emergentes

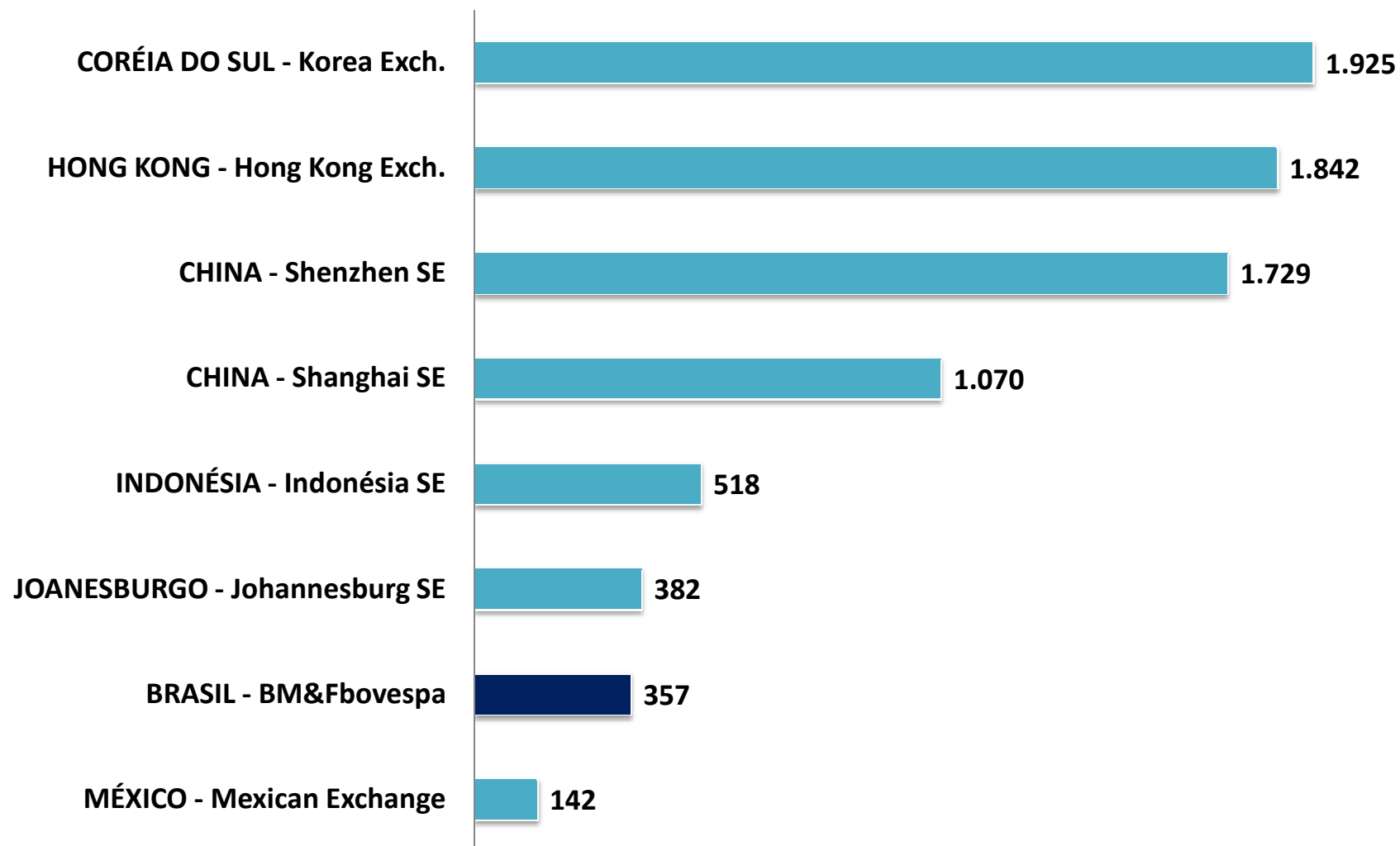


CAPITALIZAÇÃO DE MERCADO (bilhões US\$) MERCADOS EMERGENTES - Novembro 2015



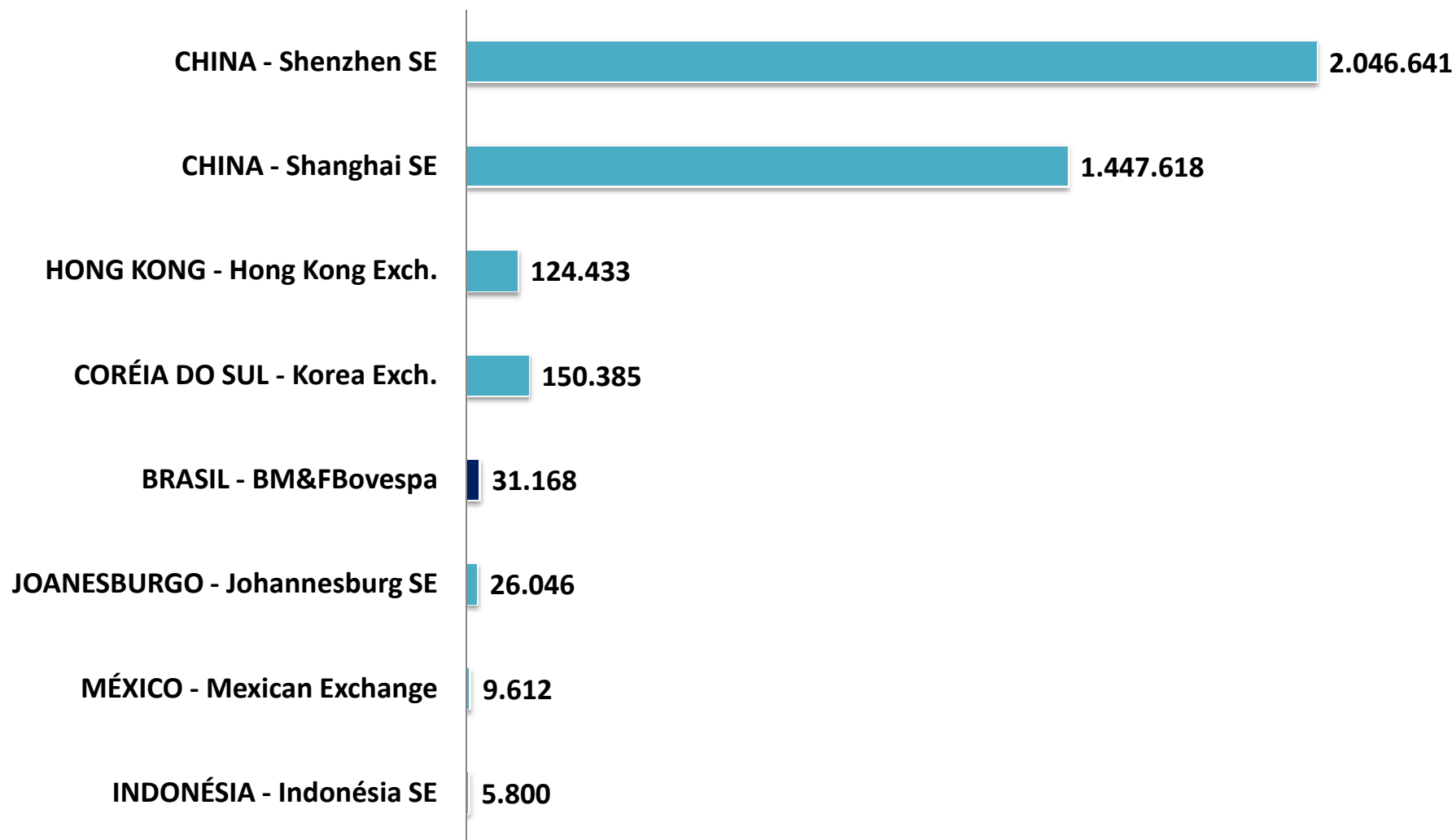


NÚMERO DE EMPRESAS LISTADAS MERCADOS EMERGENTES - Novembro 2015

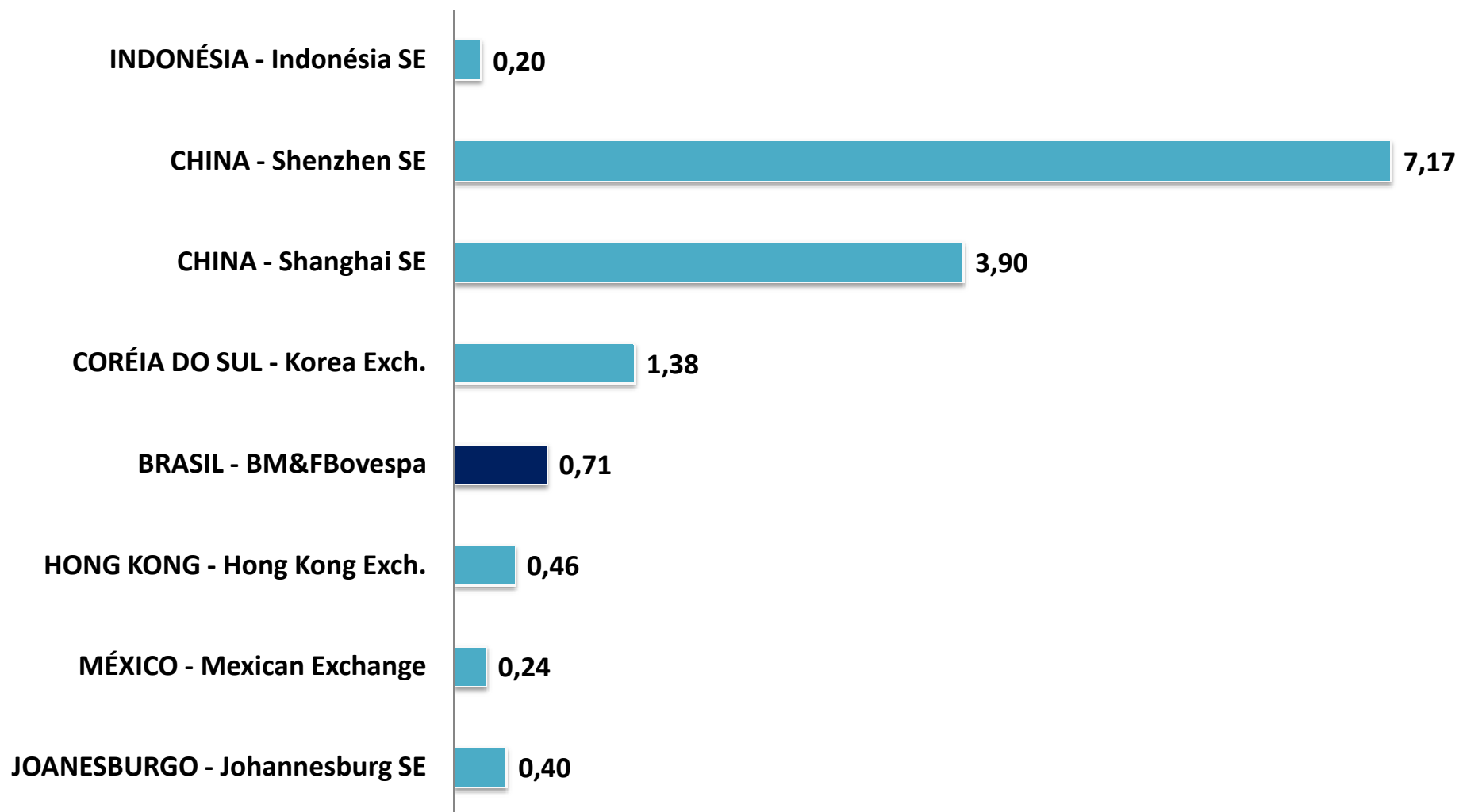




VOLUME NEGOCIADO (milhões US\$) MERCADOS EMERGENTES - Novembro 2015



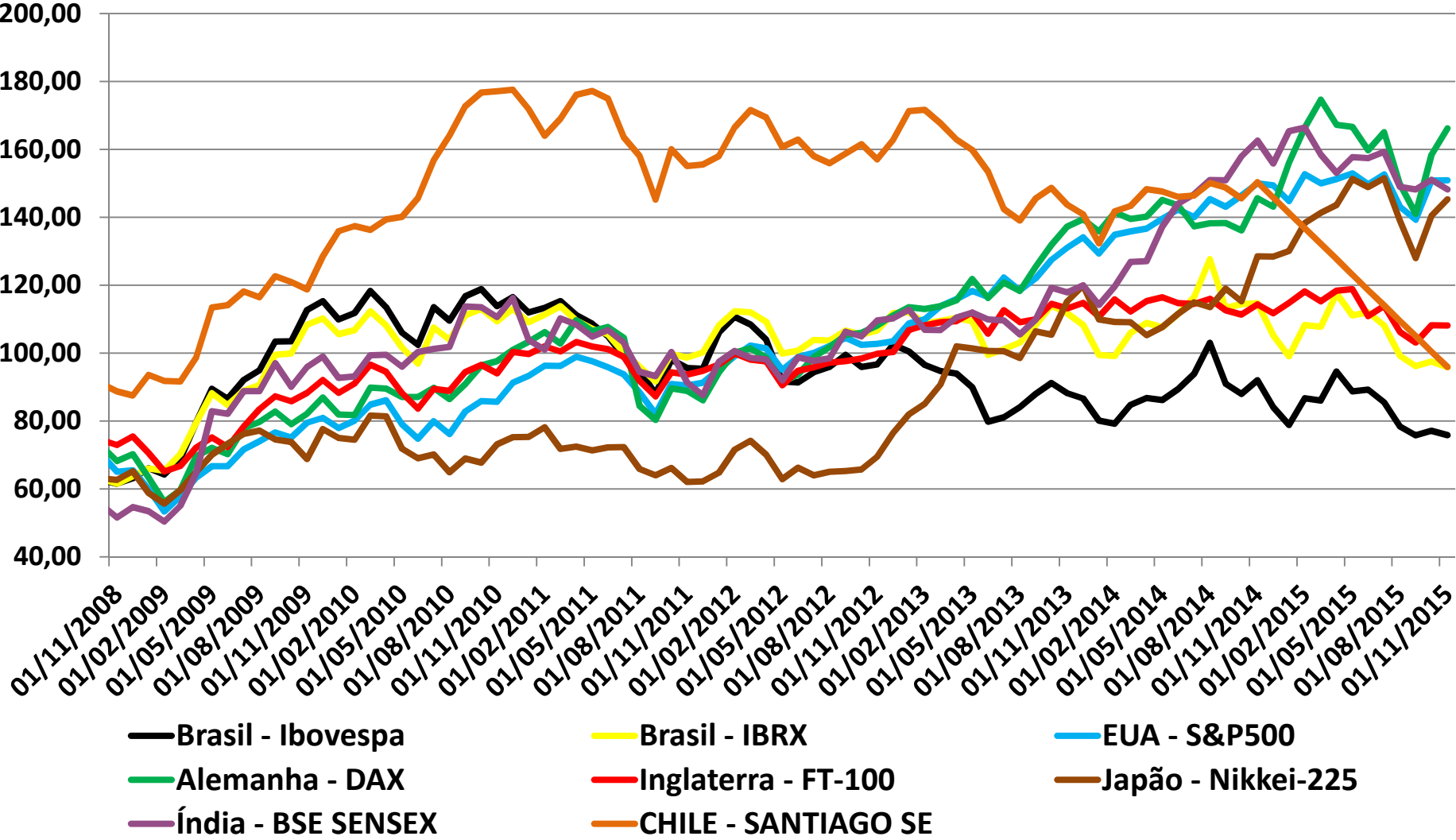
LIQUIDEZ DE MERCADO – Turnover (%)
MERCADOS EMERGENTES - Novembro 2015



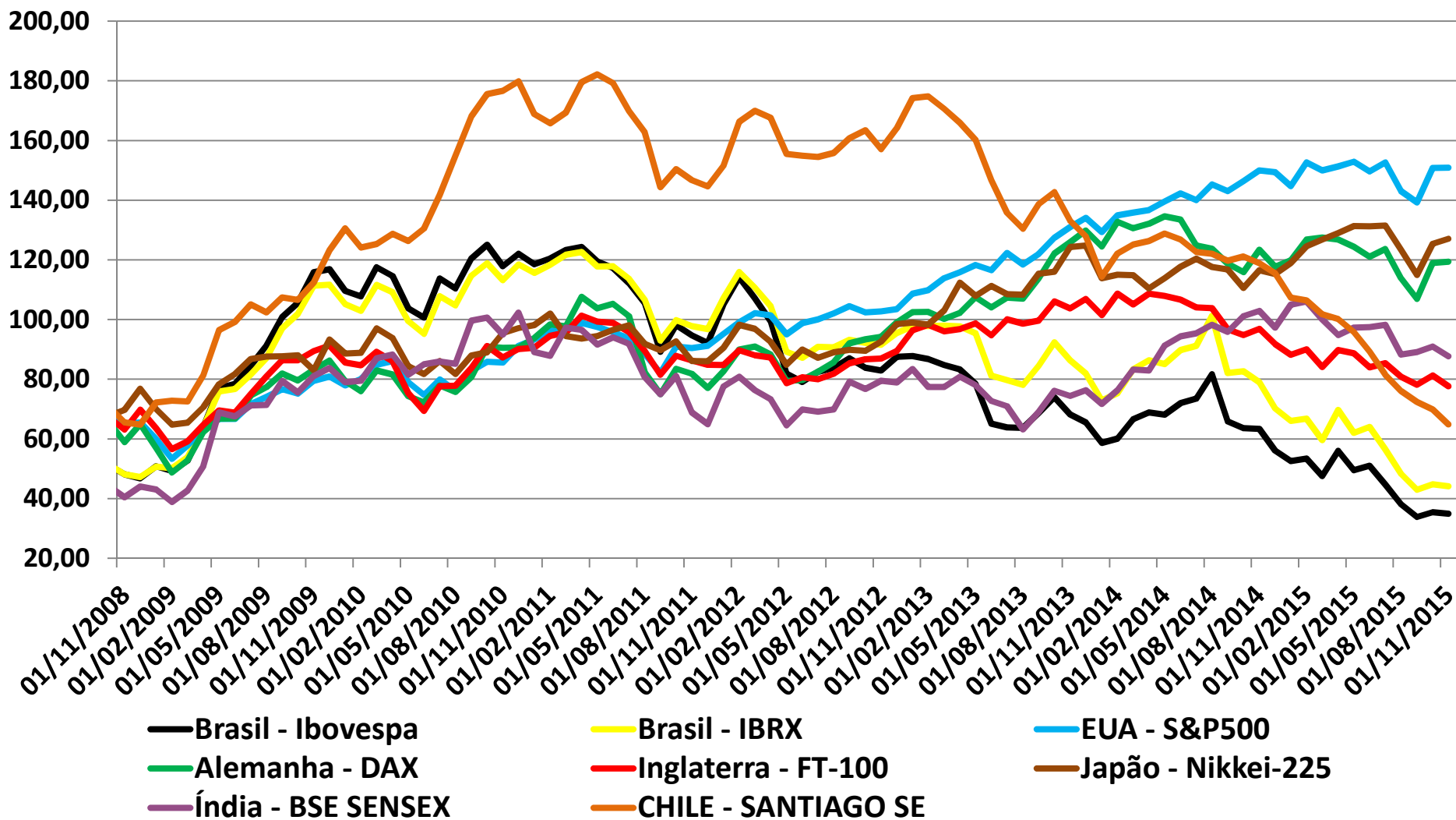


Índices de Bolsa

Evolução dos Principais Índices de Bolsa



Evolução dos Principais Índices de Bolsa BASE(US\$)

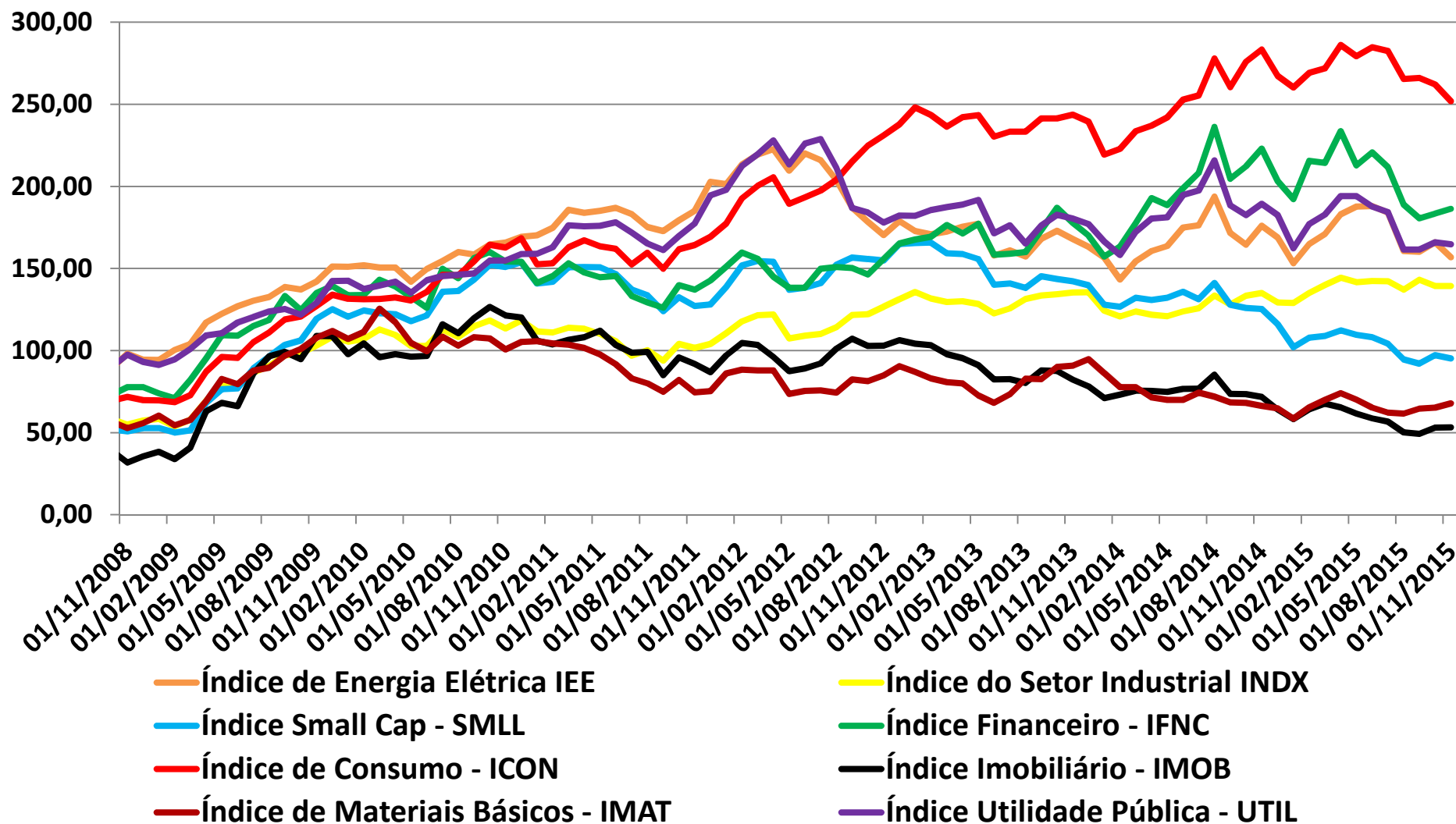




Variação dos principais índices de bolsa Novembro 2015

Variação	Últimos 12 meses	No Mês
Brasil - Ibovespa	-9,8%	-1,6%
Brasil - IBRX	-9,0%	-1,7%
EUA - S&P500	1,0%	0,1%
Alemanha - DAX	16,1%	4,9%
Inglaterra - FT-100	-3,2%	-0,1%
Japão - Nikkei-225	13,2%	3,5%
Índia - BSE SENSEX	-4,9%	-1,9%
Chile – Santiago SE	-34,2%	-4,5%

Evolução dos Índices de Bolsa Setoriais BOVESPA

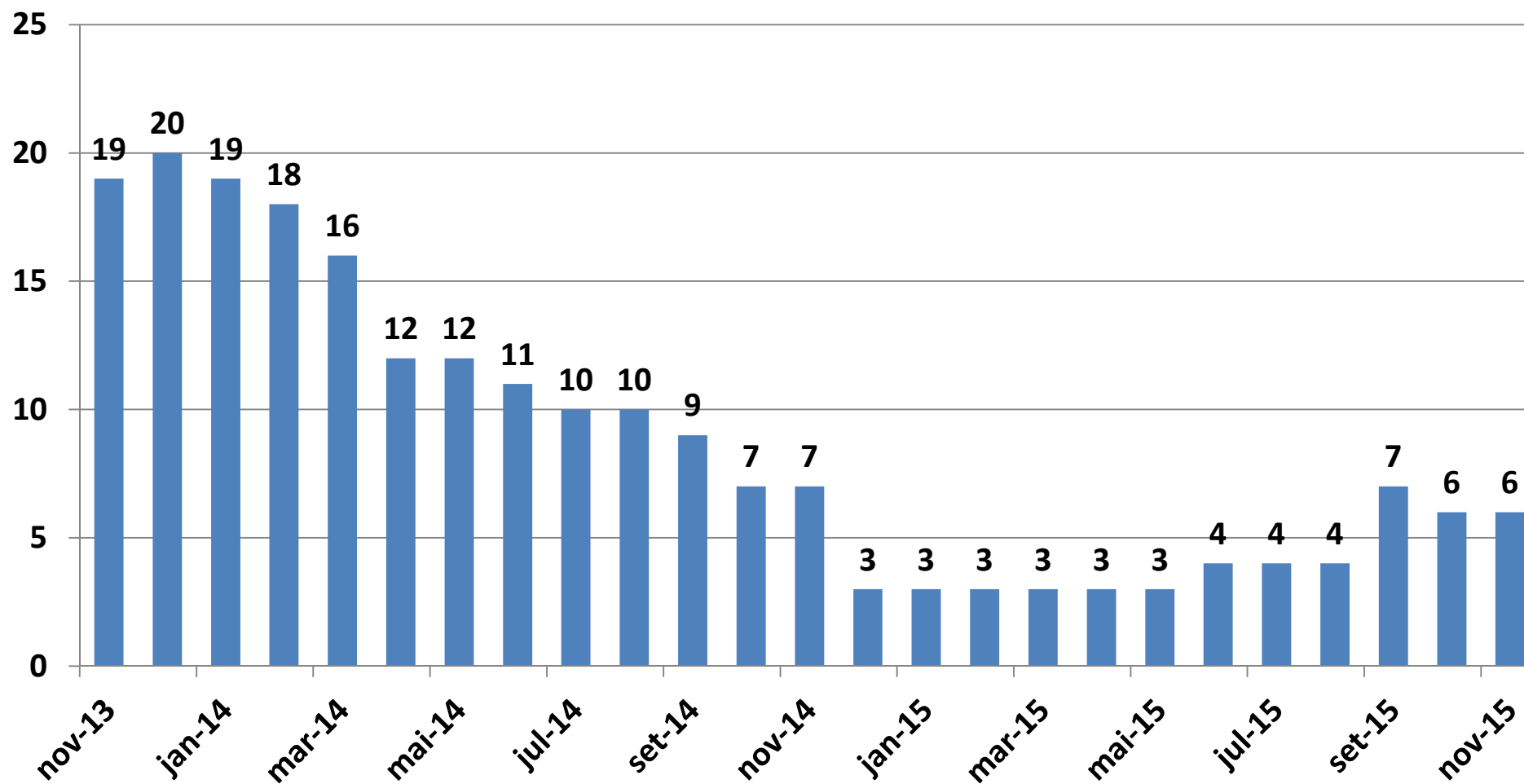




Variação de Bolsa Setoriais Bovespa Novembro 2015

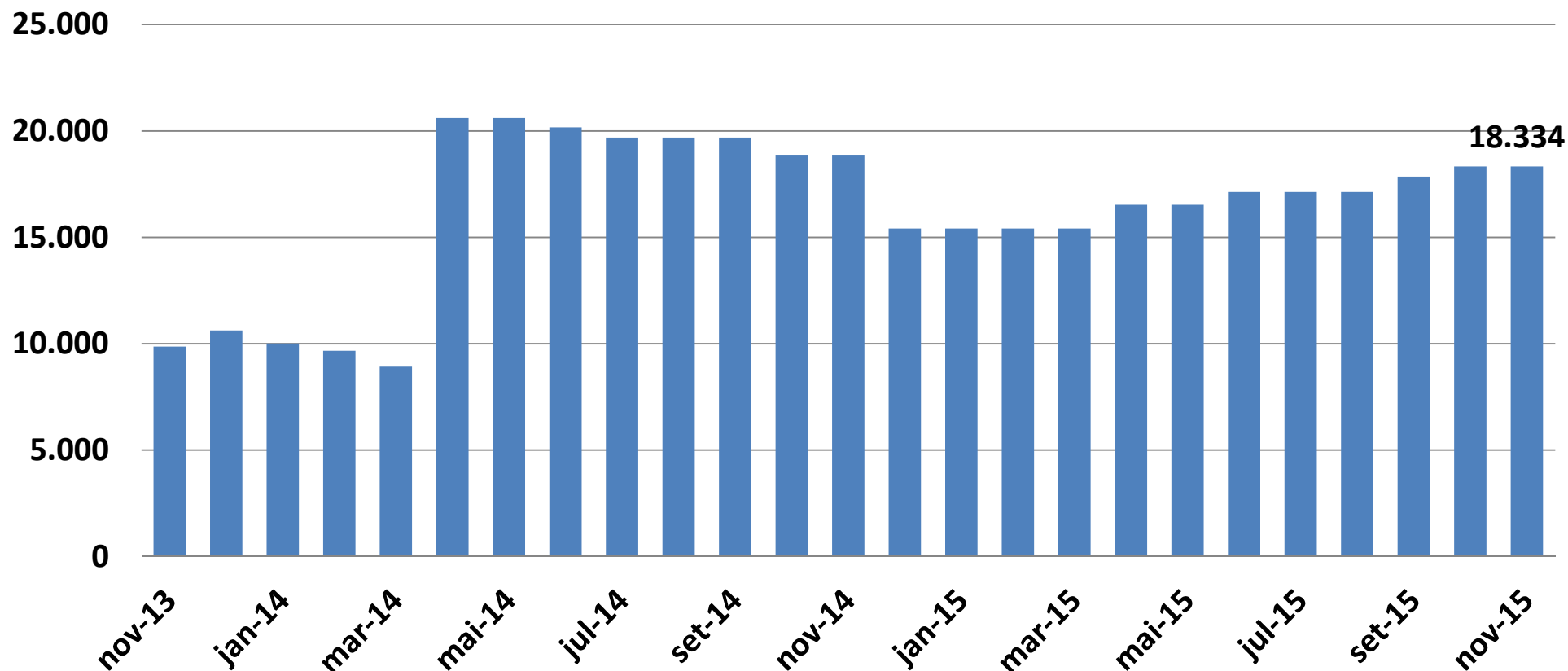
Variação	Últimos 12 Meses	No Mês
Índice de Energia Elétrica IEE	-7,1%	-5,5%
Índice do Setor Industrial INDX	7,7%	0,0%
Índice Small Cap - SMLL	-18,0%	-2,0%
Índice Financeiro - IFNC	-8,3%	1,6%
Índice de Consumo - ICON	-5,8%	-3,9%
Índice Imobiliário - IMOB	-16,8%	0,5%
Índice de Materiais Básicos - IMAT	4,6%	3,9%
Índice Utilidade Pública - UTIL	-9,7%	-0,7%

**EMISSÕES PRIMÁRIAS DE AÇÕES
ACUMULADO ÚLTIMO 12 MESES
(Números Totais) Novembro 2015**

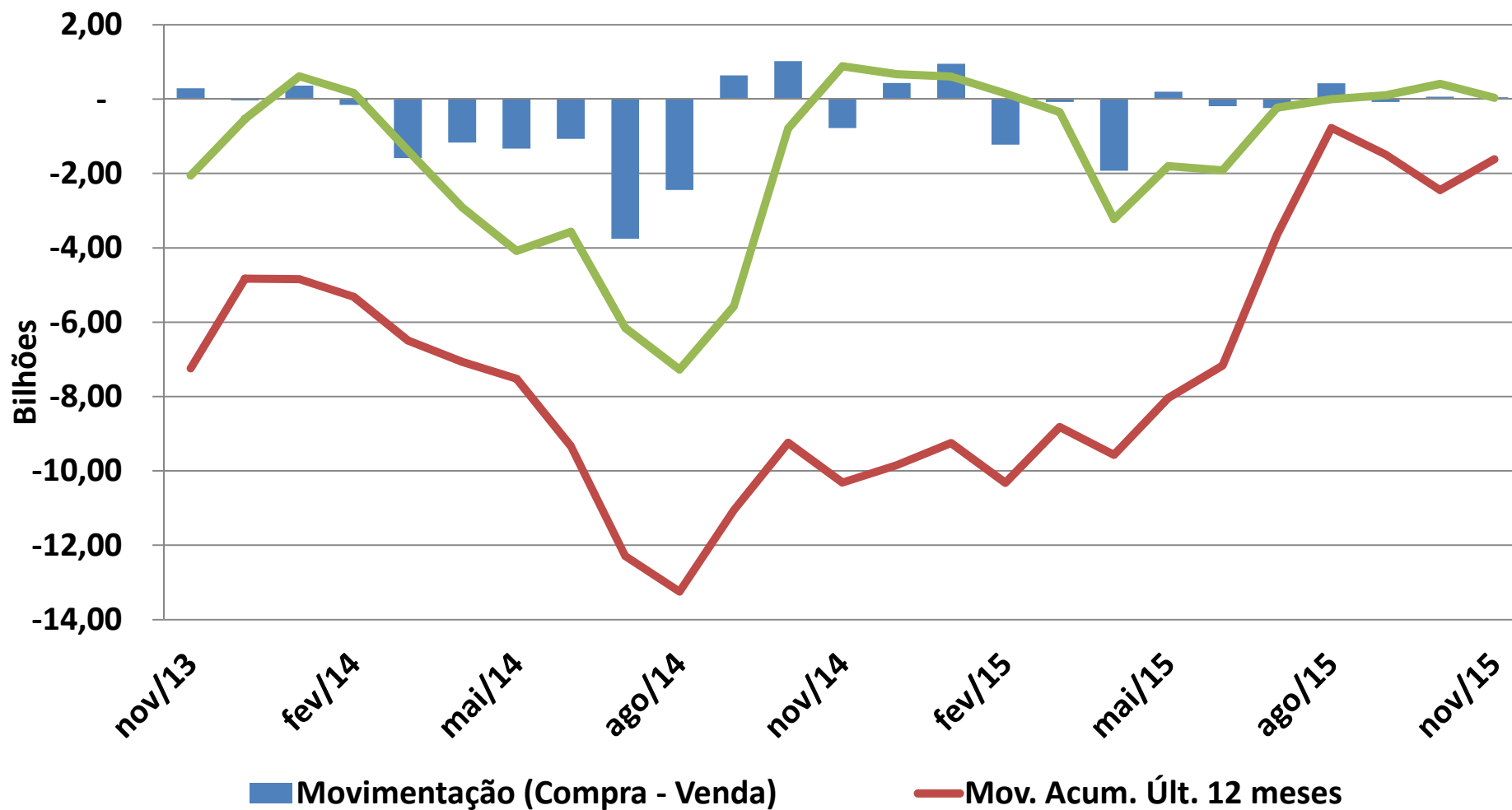




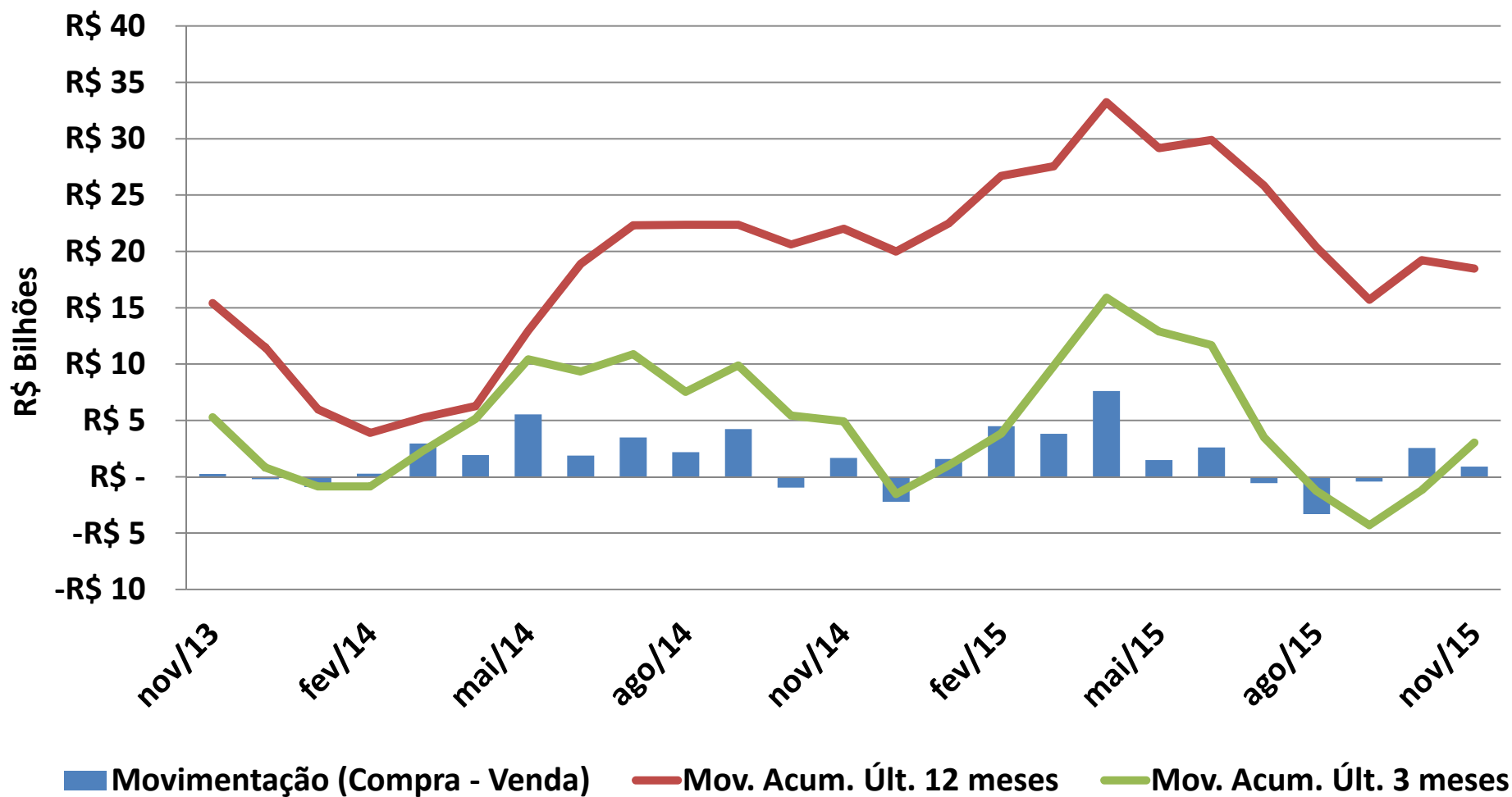
EMISSÕES PRIMARIAS DE AÇÕES ACUMULADO ÚLTIMO 12 MESES (Volume - Milhões R\$) Novembro 2015



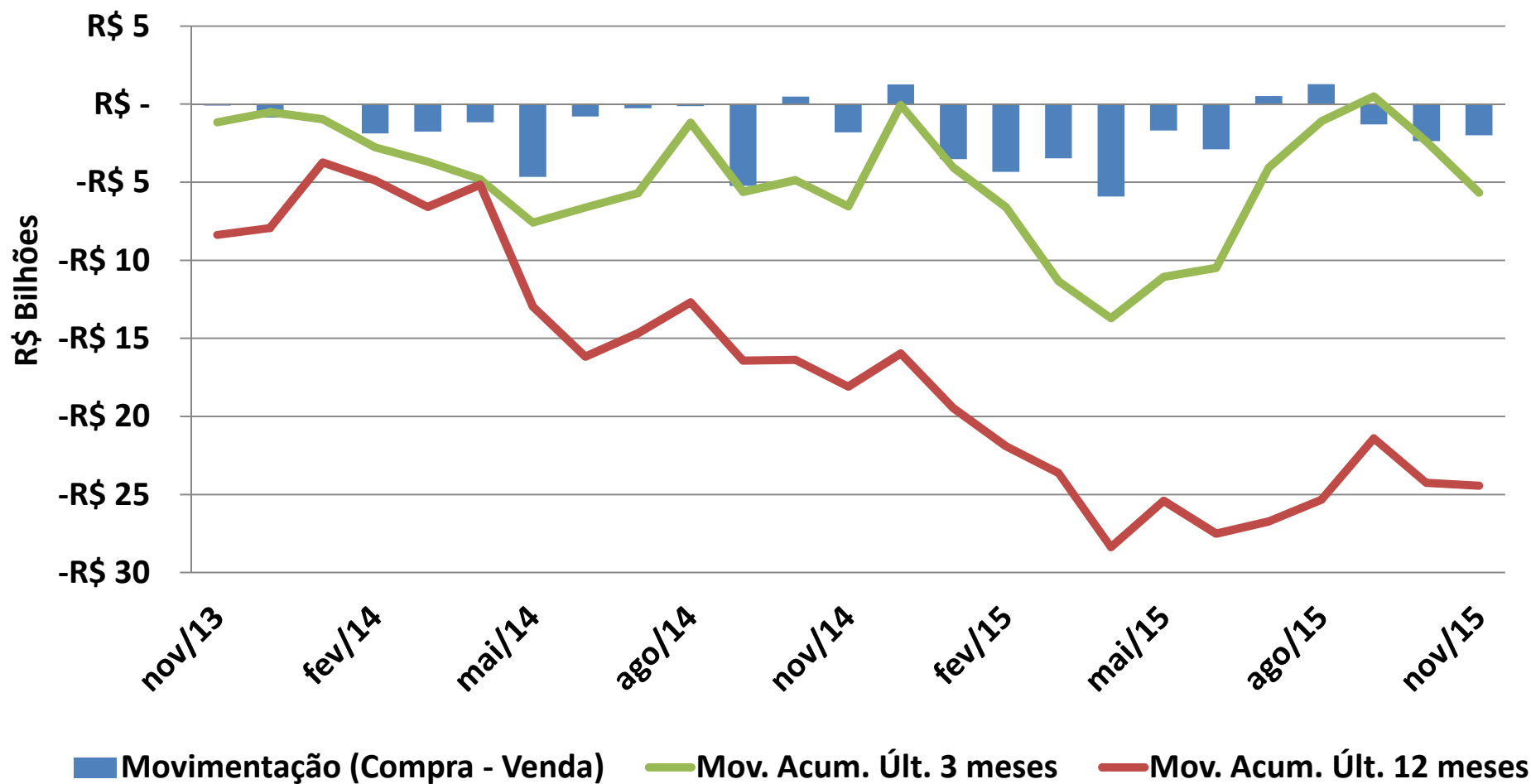
Movimentação das Pessoas Físicas na Bovespa Novembro - 2015



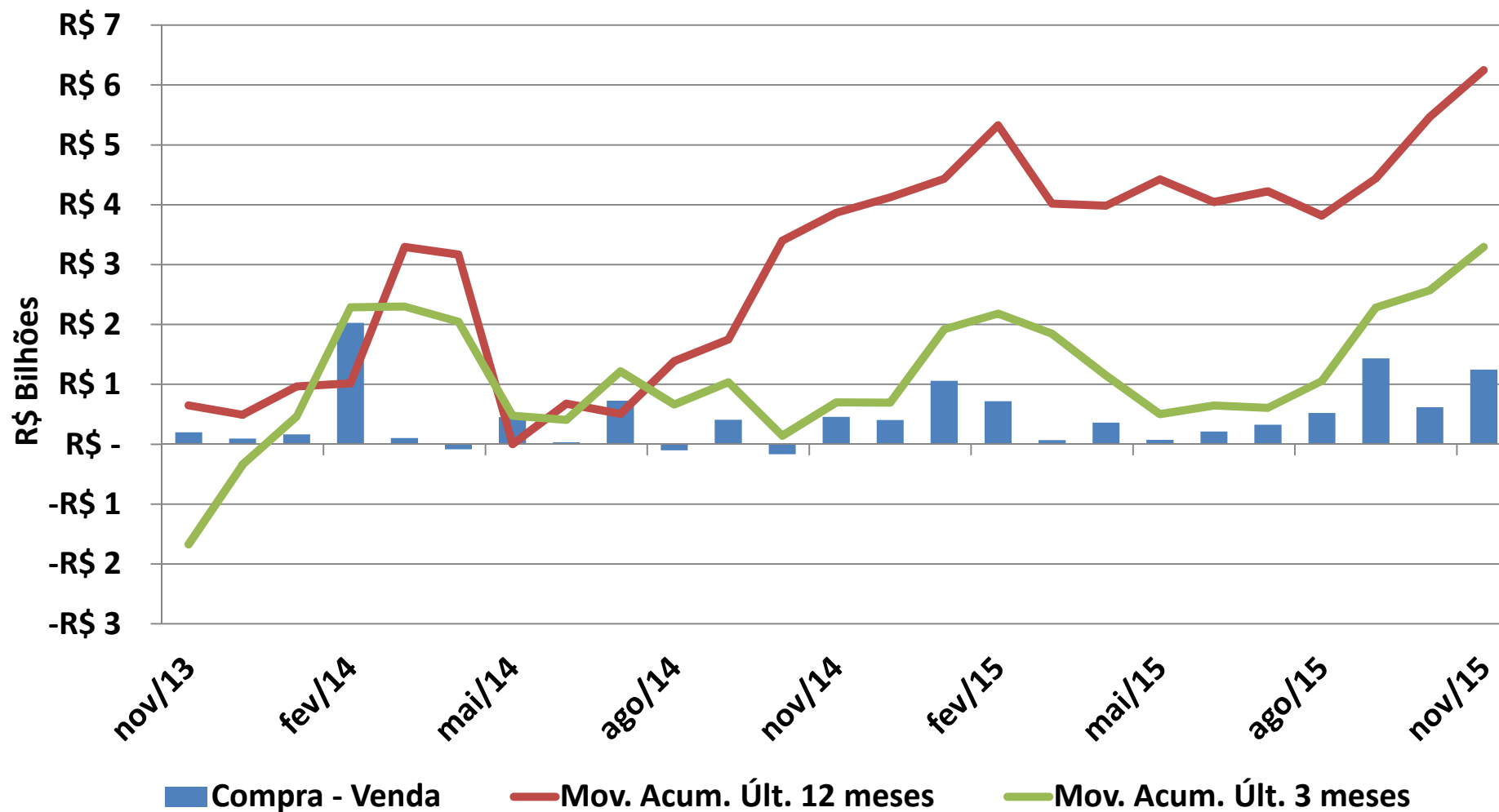
Movimentação Investidores Estrangeiros na Bovespa - Novembro 2015



Movimentação dos Investidores Institucionais na Bovespa - Novembro 2015



Movimentação Empresas Públicas e Privadas na Bovespa Novembro - 2015





e-mail: cemec.ibmec@gmail.com

Fone: +55 (11) 2184-5728

www.cemec.ibmec.org.br
