

# Relatório Comparações internacionais

Novembro 2016

**CEMEC**  
**Centro de Estudos do IBMEC**

**COMPARAÇÕES INTERNACIONAIS**

O objetivo deste relatório é apresentar alguns indicadores que permitam a comparação do desempenho econômico-financeiro do mercado de capitais de países pertencentes a Mercados Emergentes, Mercados Desenvolvidos e América Latina. Assim, são apresentados alguns dos principais indicadores relacionados ao mercado de capitais destes países, como o número de empresas listadas, volume negociado, capitalização e liquidez de mercado, bem como a evolução dos principais índices de bolsas.

Para o Brasil são apresentados dados mais detalhados sobre o mercado acionário, como o volume emitido por setor de atuação e por nível de governança corporativa das empresas, bem como a movimentação das pessoas físicas, investidores institucionais e estrangeiros na Bovespa.

As opiniões emitidas nesta publicação são de inteira e exclusiva responsabilidade dos autores, não exprimindo, necessariamente, o ponto de vista do Centro de Estudos de Mercado de Capitais, do IBMEC ou de qualquer de seus apoiadores. Todos os dados utilizados foram obtidos das fontes citadas e podem sofrer revisões. A publicação foi produzida com as informações existentes em Novembro/2016.

Equipe Técnica:

Diretor: Carlos Antônio Rocca

Superintendente: Lauro Modesto Santos Jr.

Analistas: Marly Paes e Fernando M. Fumagalli

---

**\* Os métodos de cálculo dos indicadores de custo de capital próprio desenvolvidos pelo CEMEC são descritos nos TDI's CEMEC 02 e TDI CEMEC 10.**

- I. Ranking geral**
- II. Mercados Emergentes**
- III. Índices de Bolsa**

CEMEC  
Centro de Estudos do IBMEC

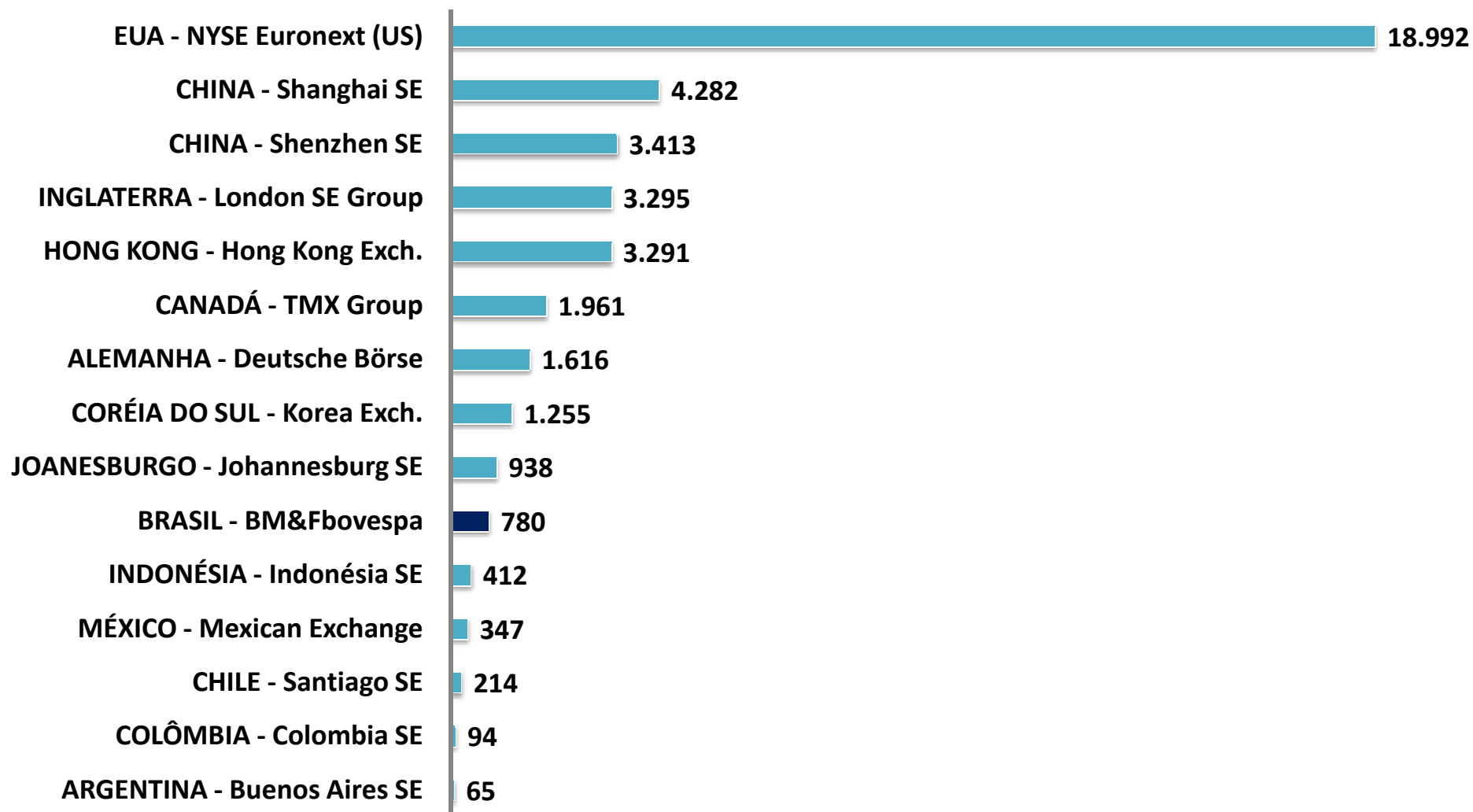
# Ranking Geral

# CEMEC

## Centro de Estudos do IBMEC

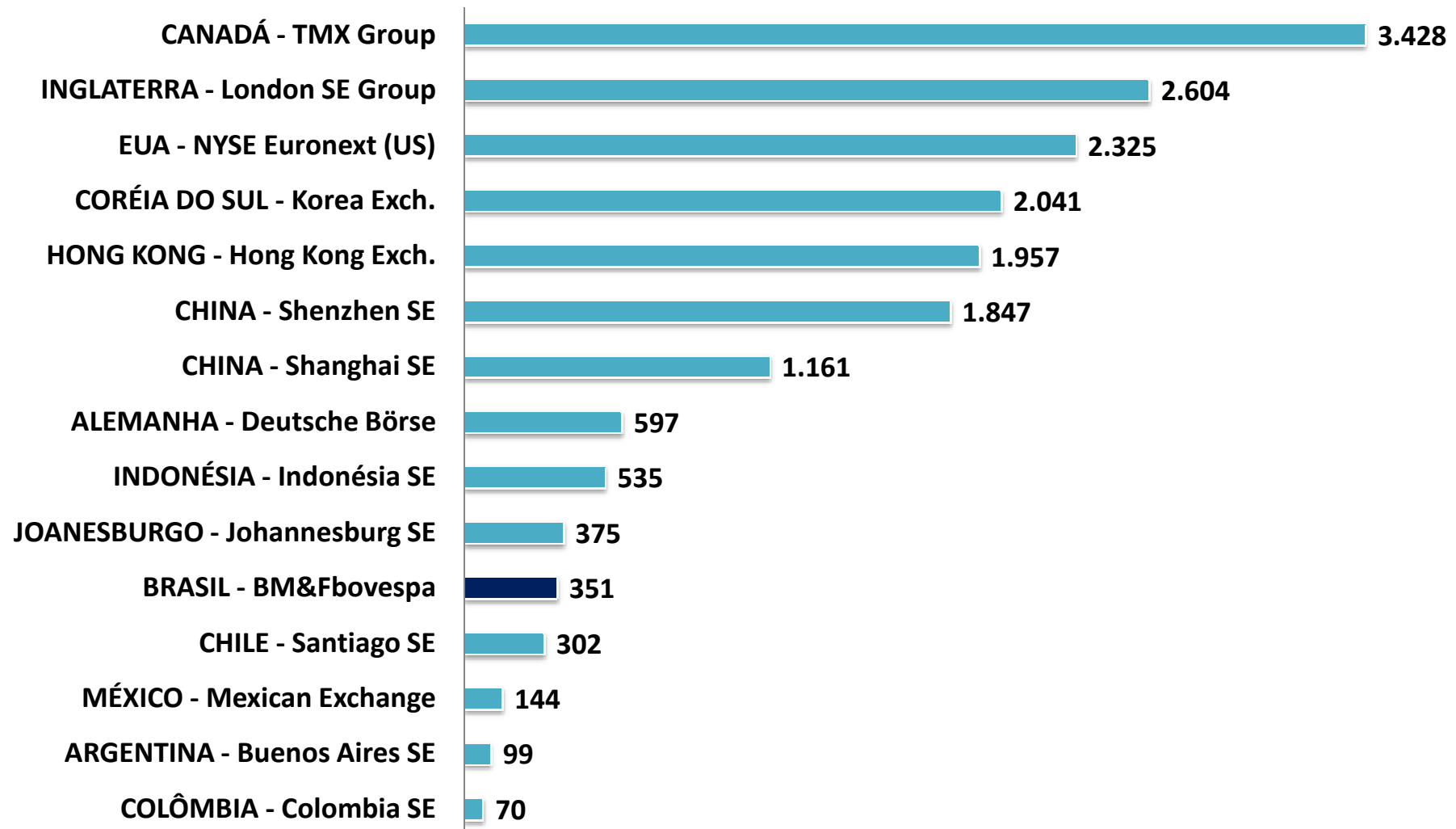
### CAPITALIZAÇÃO DE MERCADO (BILHÕES)

#### RANKING GERAL - Novembro 2016 Fonte: WFE



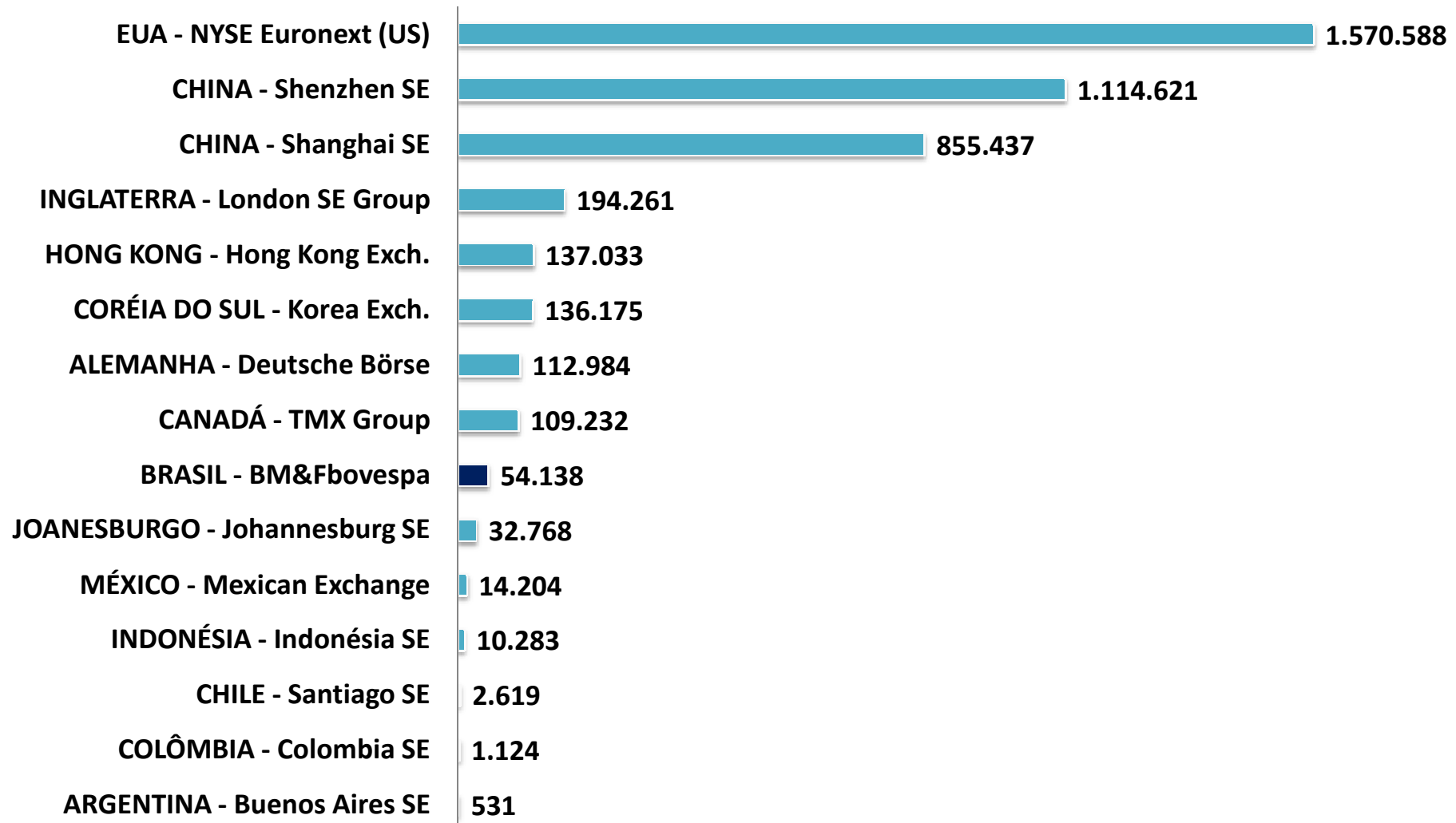
**CEMEC**  
**Centro de Estudos do IBMEC**

**NÚMERO DE EMPRESAS LISTADAS**  
**RANKING GERAL - Novembro 2016 Fonte: WFE**



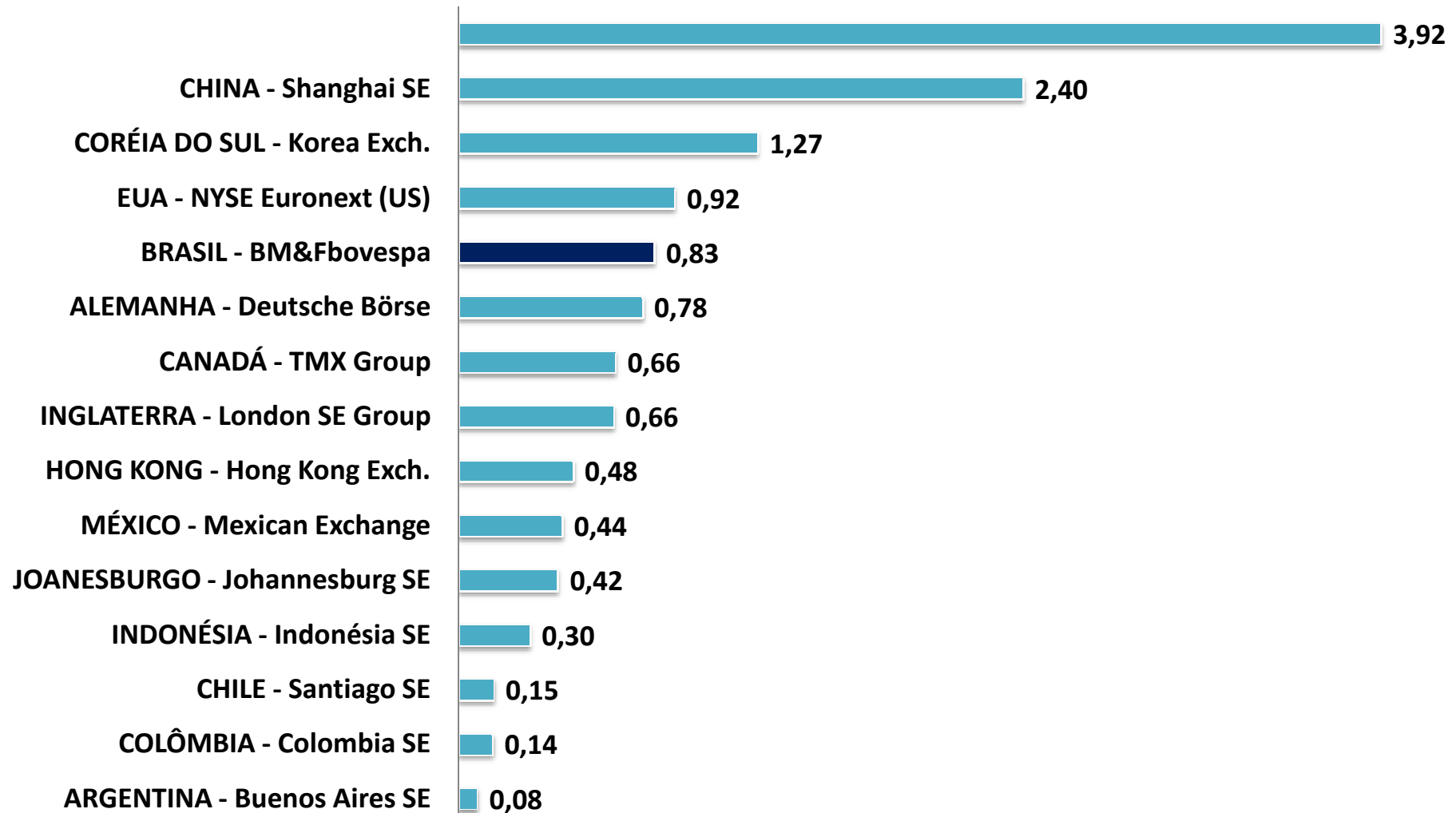
**CEMEC**  
**Centro de Estudos do IBMEC**

**VOLUME NEGOCIADO (milhões US\$)**  
**RANKING GERAL - Novembro 2016 Fonte: WFE**



**CEMEC**  
**Centro de Estudos do IBMEC**

**LIQUIDEZ DE MERCADO – Turnover (%)**  
**RANKING GERAL - Novembro 2016 Fonte: WFE**



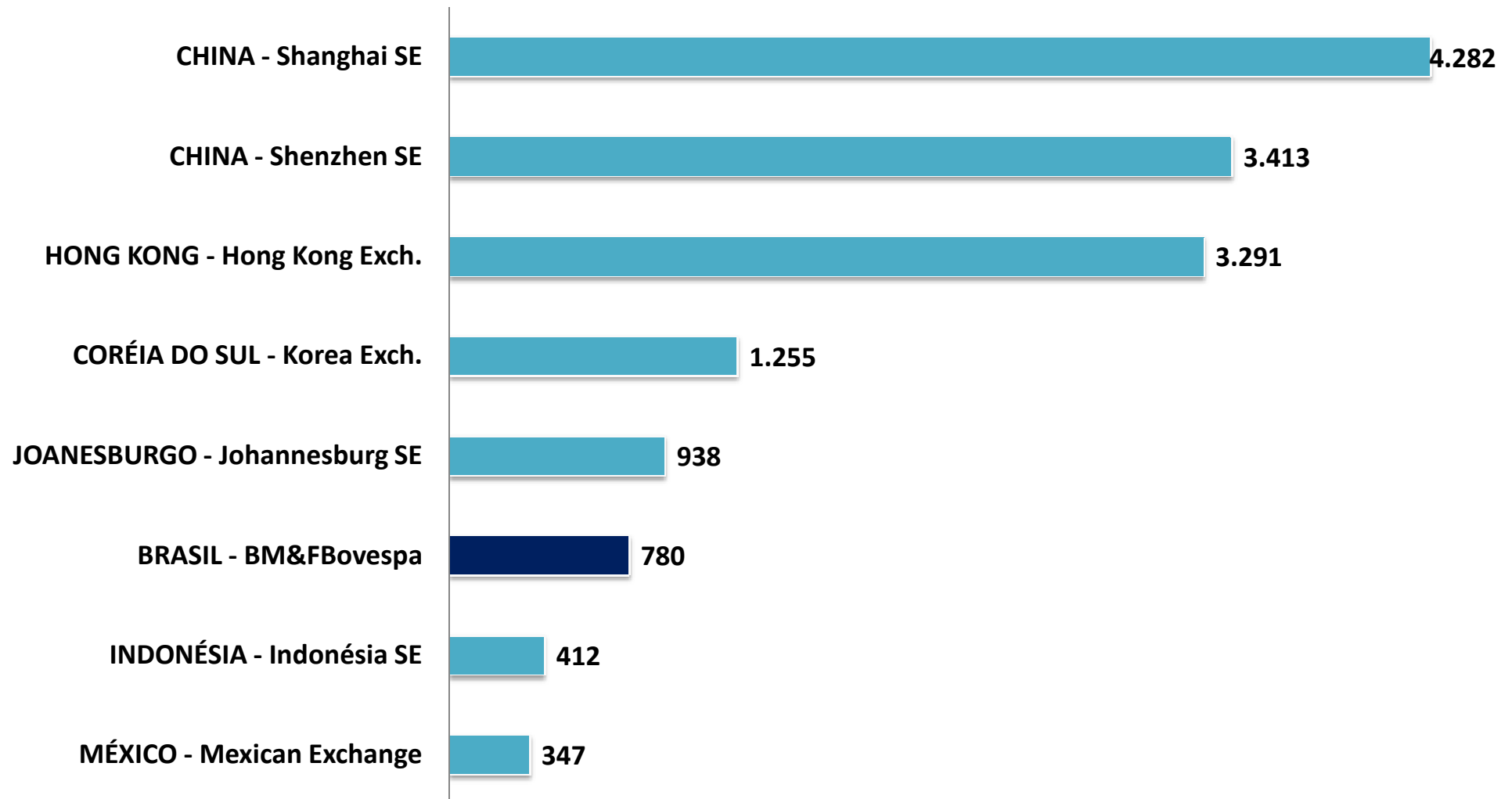


CEMEC  
Centro de Estudos do IBMEC

# Mercados Emergentes

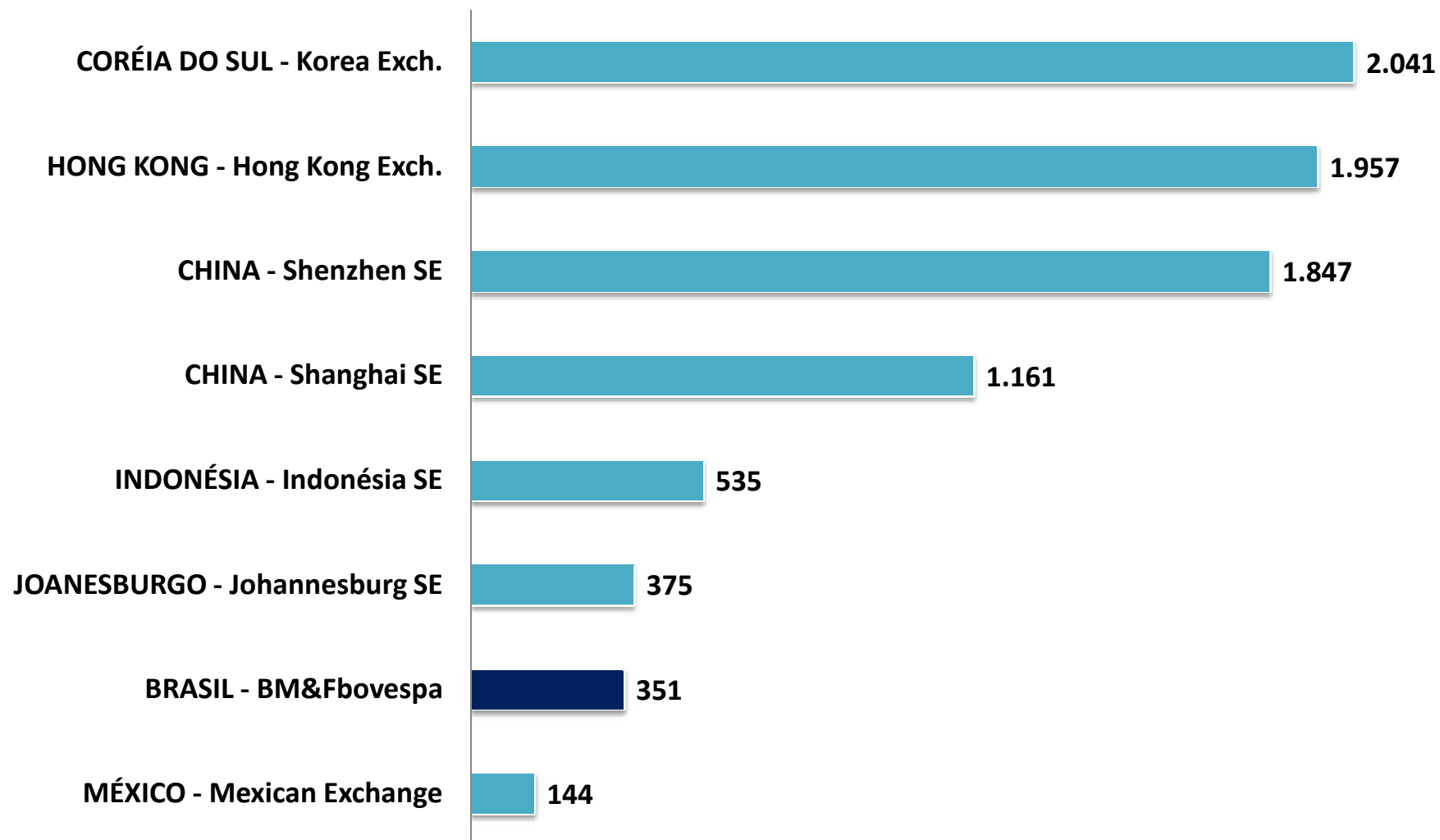
**CEMEC**  
**Centro de Estudos do IBMEC**

**CAPITALIZAÇÃO DE MERCADO (bilhões US\$)**  
**MERCADOS EMERGENTES - Novembro 2016**



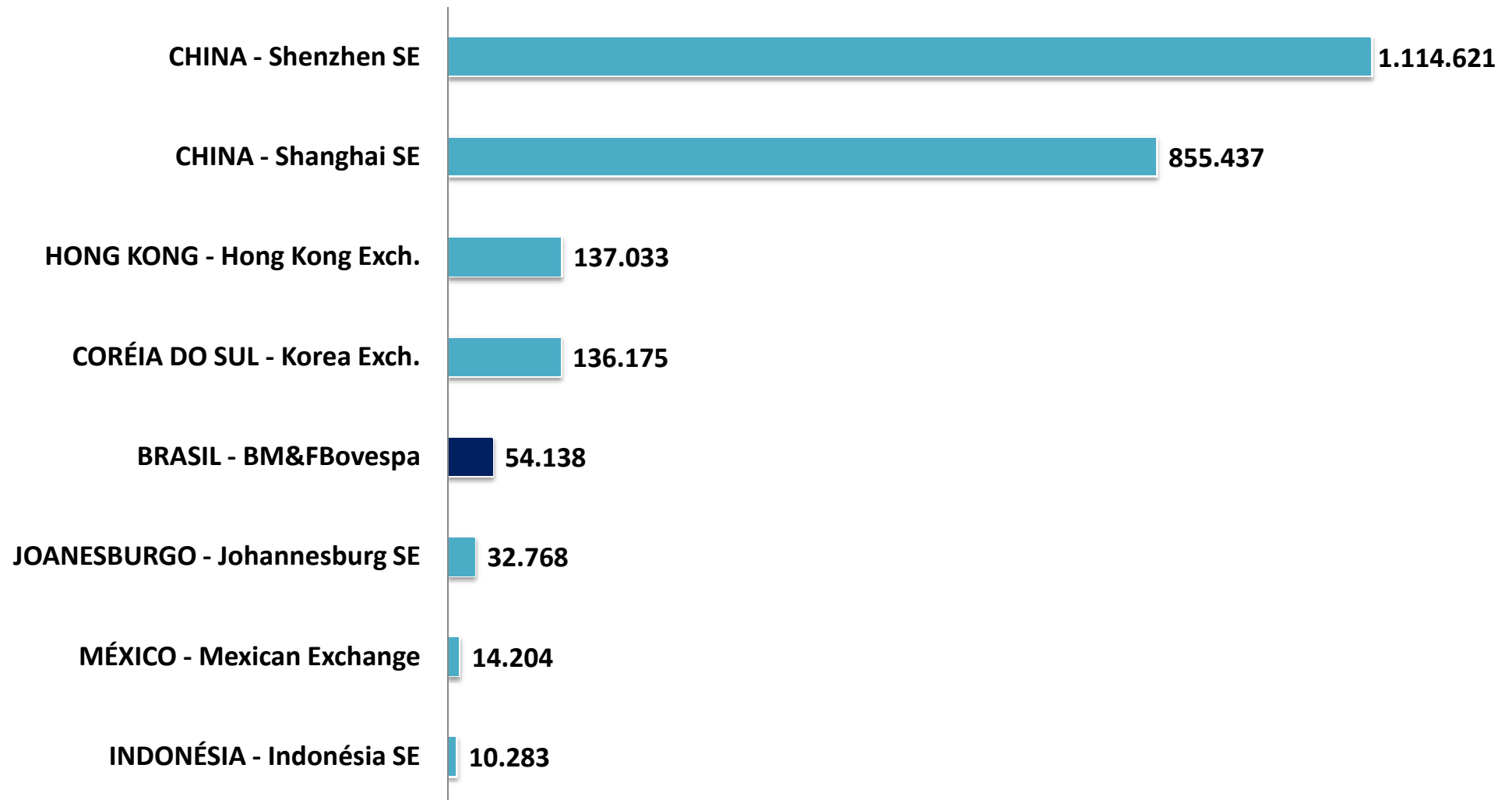
**CEMEC**  
**Centro de Estudos do IBMEC**

**NÚMERO DE EMPRESAS LISTADAS**  
**MERCADOS EMERGENTES - Novembro 2016**



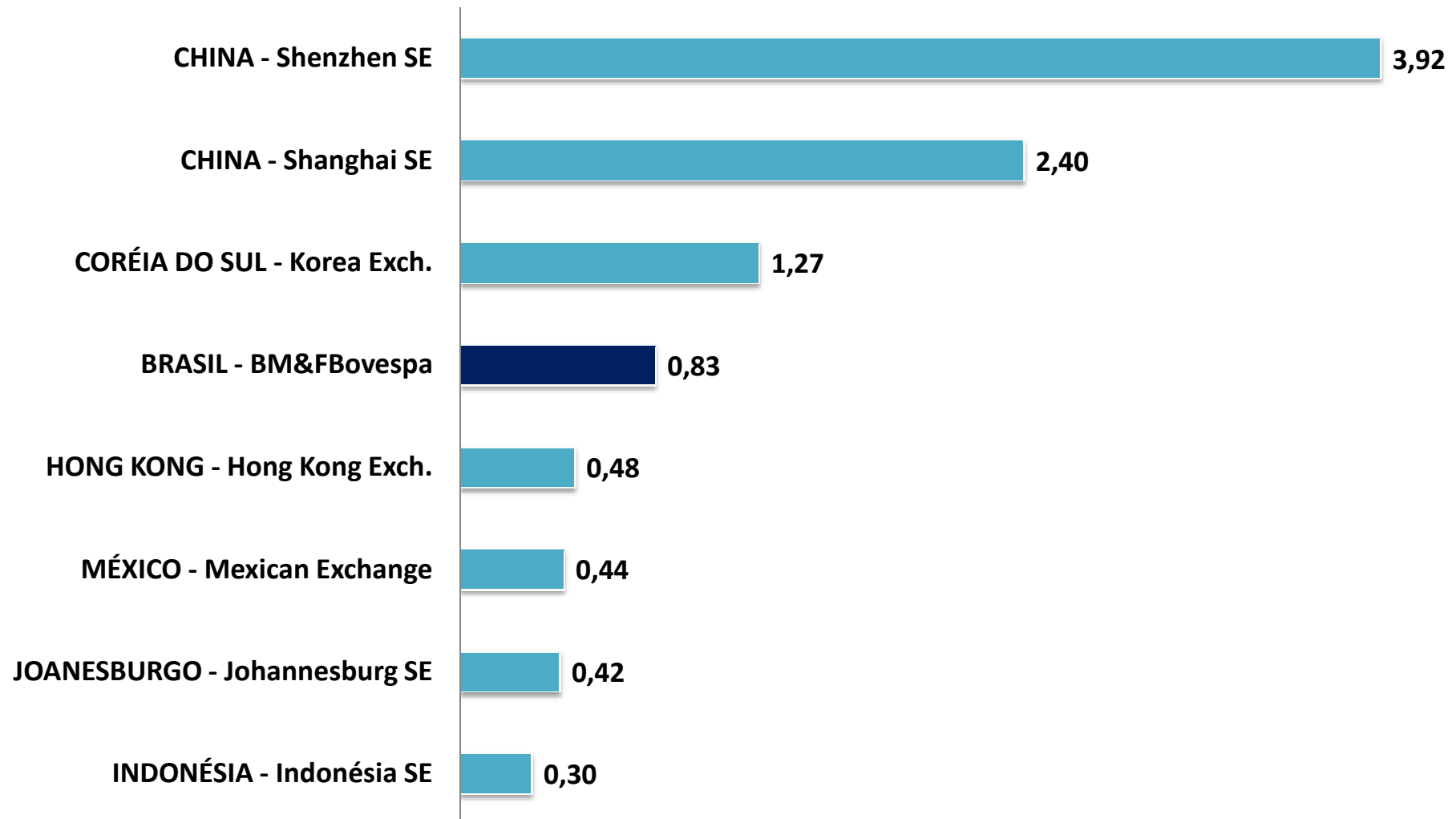
**CEMEC**  
**Centro de Estudos do IBMEC**

**VOLUME NEGOCIADO (milhões US\$)**  
**MERCADOS EMERGENTES - Novembro 2016**



**CEMEC**  
**Centro de Estudos do IBMEC**

**LIQUIDEZ DE MERCADO – Turnover (%)**  
**MERCADOS EMERGENTES - Novembro 2016**



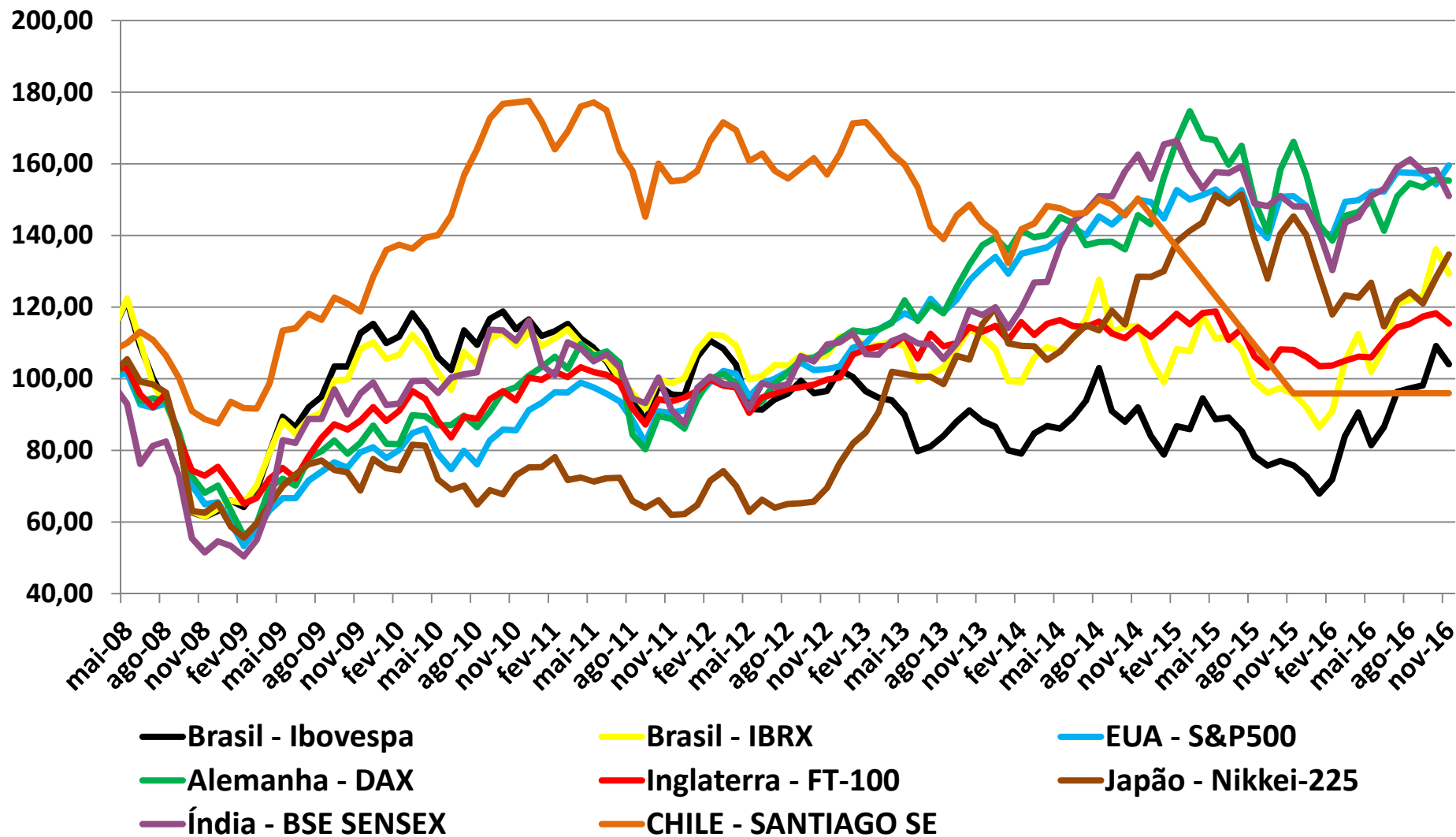
CEMEC  
Centro de Estudos do IBMEC

# Índices de Bolsa

# CEMEC

## Centro de Estudos do IBMEC

### Evolução dos Principais Índices de Bolsa



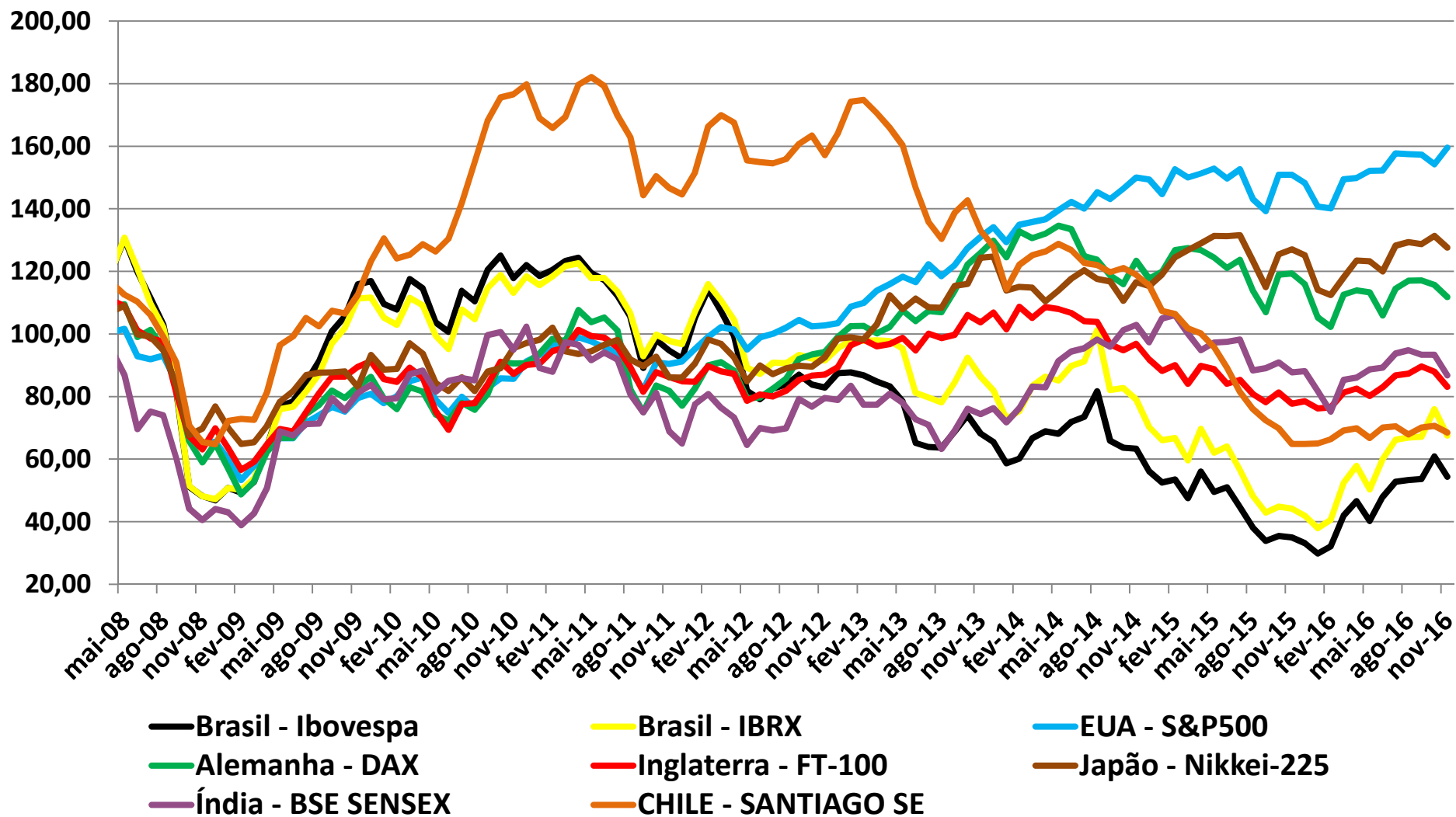
## **Variação dos principais índices de bolsa - Novembro 2016**

<b>Variação</b>	<b>Últimos 12 meses</b>	<b>No Mês</b>
<b>Brasil - Ibovespa</b>	<b>42,8%</b>	<b>-4,6%</b>
<b>Brasil - IBRX</b>	<b>40,3%</b>	<b>-5,0%</b>
<b>EUA - S&amp;P500</b>	<b>7,6%</b>	<b>3,4%</b>
<b>Alemanha - DAX</b>	<b>-1,0%</b>	<b>-0,2%</b>
<b>Inglaterra - FT-100</b>	<b>8,7%</b>	<b>-2,5%</b>
<b>Japão - Nikkei-225</b>	<b>-3,8%</b>	<b>5,1%</b>
<b>Índia - BSE SENSEX</b>	<b>2,0%</b>	<b>-4,6%</b>
<b>Chile – Santiago SE</b>	<b>0,1%</b>	<b>0,01%</b>



**CEMEC**  
**Centro de Estudos do IBMEC**

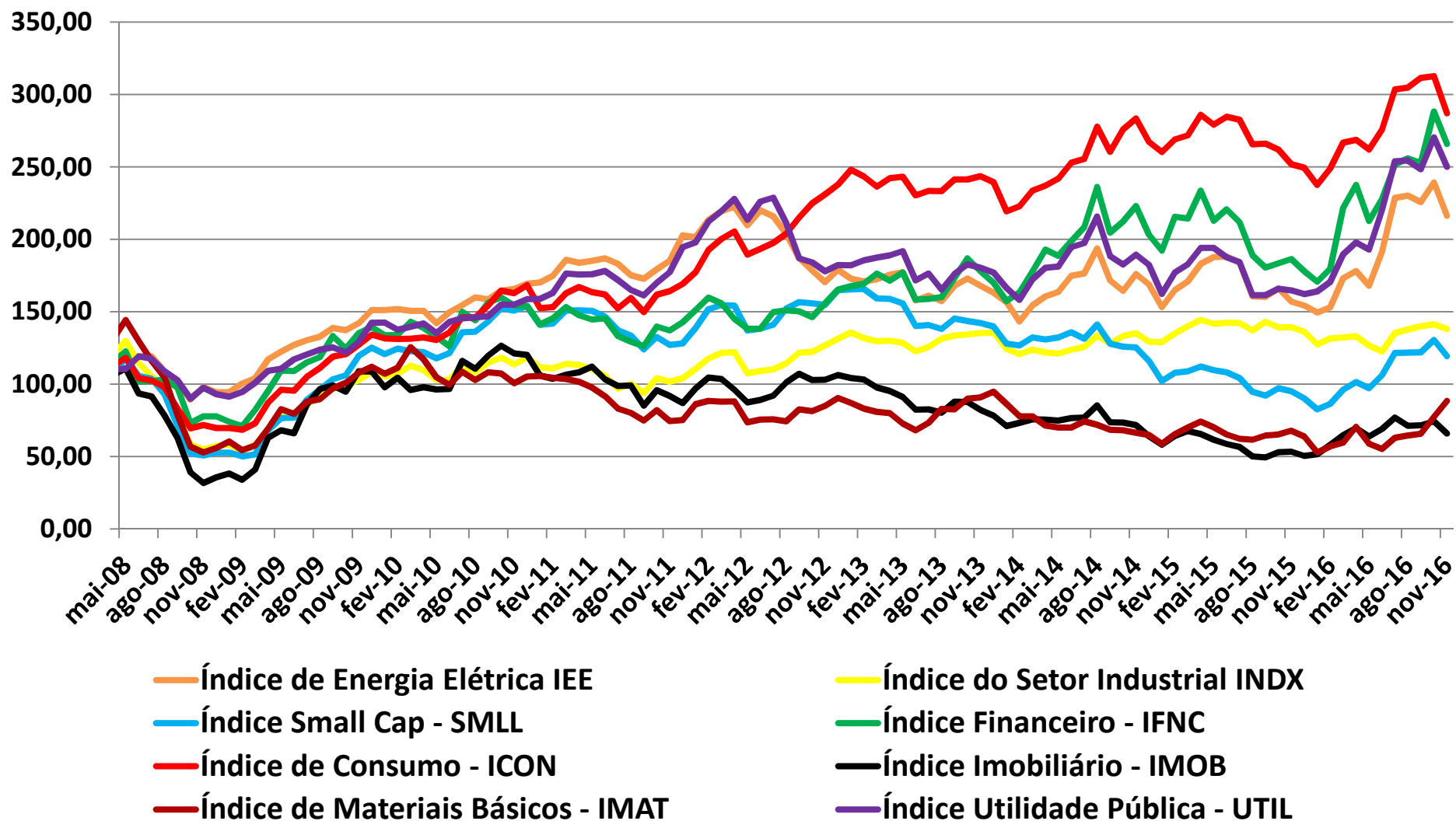
**Evolução dos Principais Índices de Bolsa BASE(US\$)**



## **Variação dos Índices de Bolsa (US\$) - Novembro 2016**

<b>Variação</b>	<b>Últimos 12 Meses</b>	<b>No Mês</b>
<b>Brasil - Ibovespa</b>	<b>64,2%</b>	<b>-10,7%</b>
<b>Brasil - IBRX</b>	<b>61,3%</b>	<b>-11,0%</b>
<b>EUA - S&amp;P500</b>	<b>7,6%</b>	<b>3,4%</b>
<b>Alemanha - DAX</b>	<b>-3,5%</b>	<b>-3,4%</b>
<b>Inglaterra - FT-100</b>	<b>5,8%</b>	<b>-5,5%</b>
<b>Japão - Nikkei-225</b>	<b>2,0%</b>	<b>-2,8%</b>
<b>Índia - BSE SENSEX</b>	<b>-1,5%</b>	<b>-7,0%</b>
<b>CHILE - SANTIAGO SE</b>	<b>5,7%</b>	<b>-3,0%</b>

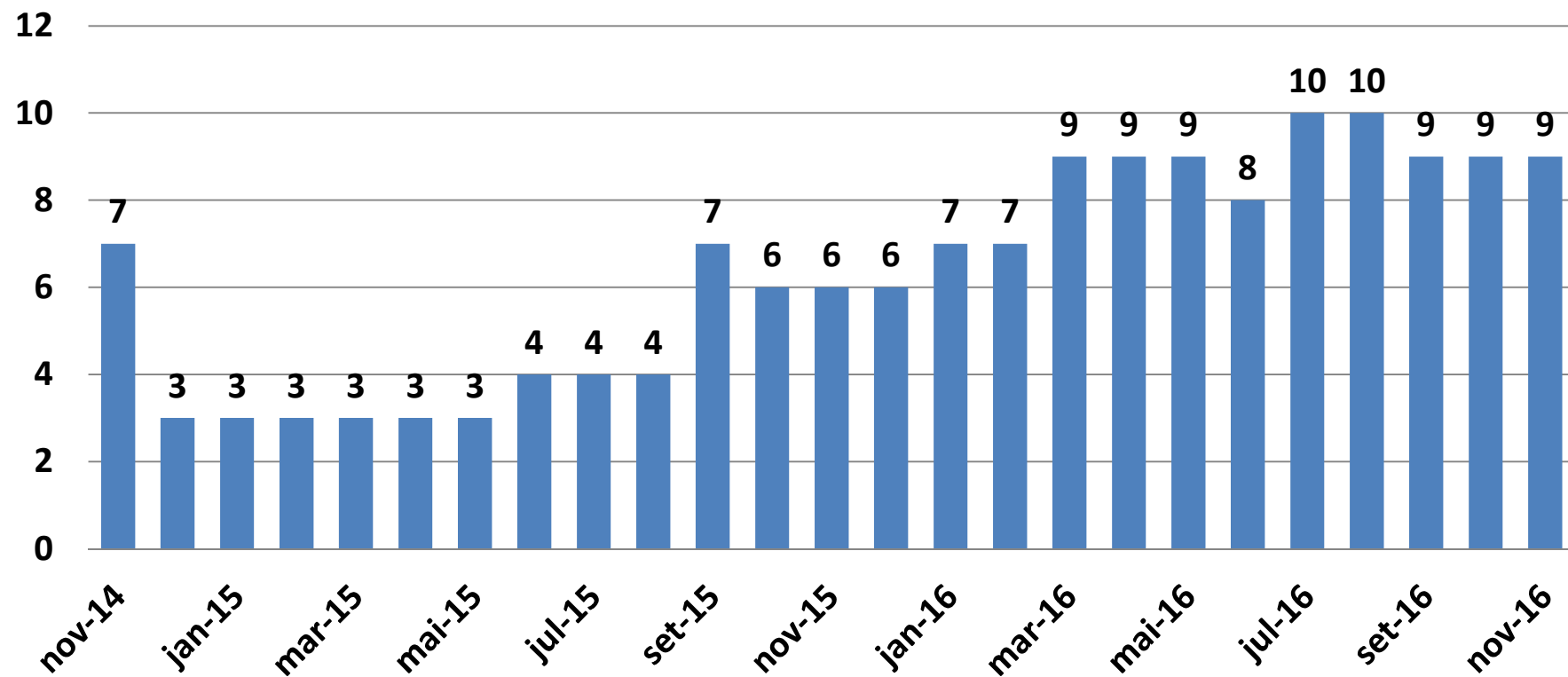
## Evolução dos Índices de Bolsa Setoriais BOVESPA



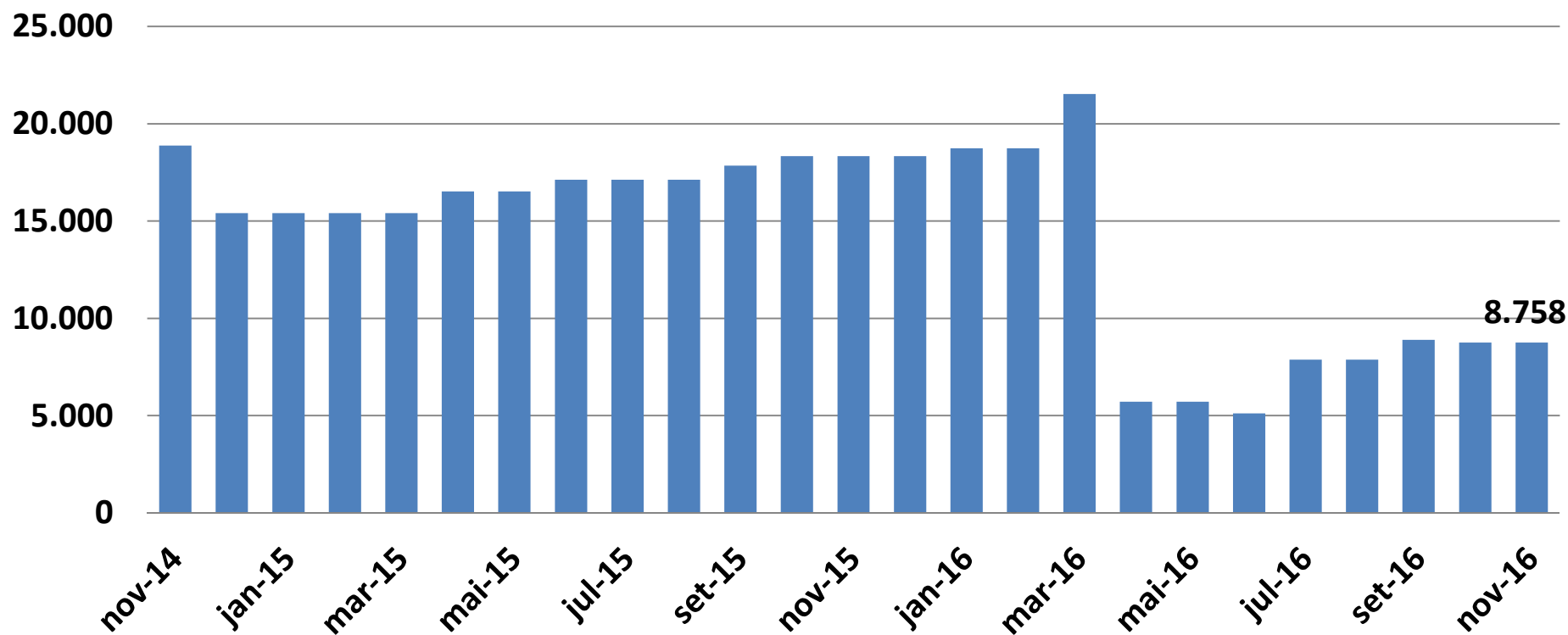
## **Variação dos índices de bolsa setoriais - Novembro 2016**

<b>Variação</b>	<b>Últimos 12 Meses</b>	<b>No Mês</b>
<b>Índice de Energia Elétrica IEE</b>	<b>40,3%</b>	<b>-9,6%</b>
<b>Índice do Setor Industrial INDX</b>	<b>1,5%</b>	<b>-2,3%</b>
<b>Índice Small Cap - SMLL</b>	<b>32,5%</b>	<b>-8,5%</b>
<b>Índice Financeiro - IFNC</b>	<b>49,5%</b>	<b>-7,8%</b>
<b>Índice de Consumo - ICON</b>	<b>15,1%</b>	<b>-8,2%</b>
<b>Índice Imobiliário - IMOB</b>	<b>30,7%</b>	<b>-11,4%</b>
<b>Índice de Materiais Básicos - IMAT</b>	<b>38,4%</b>	<b>14,2%</b>
<b>Índice Utilidade Pública - UTIL</b>	<b>54,2%</b>	<b>-7,5%</b>

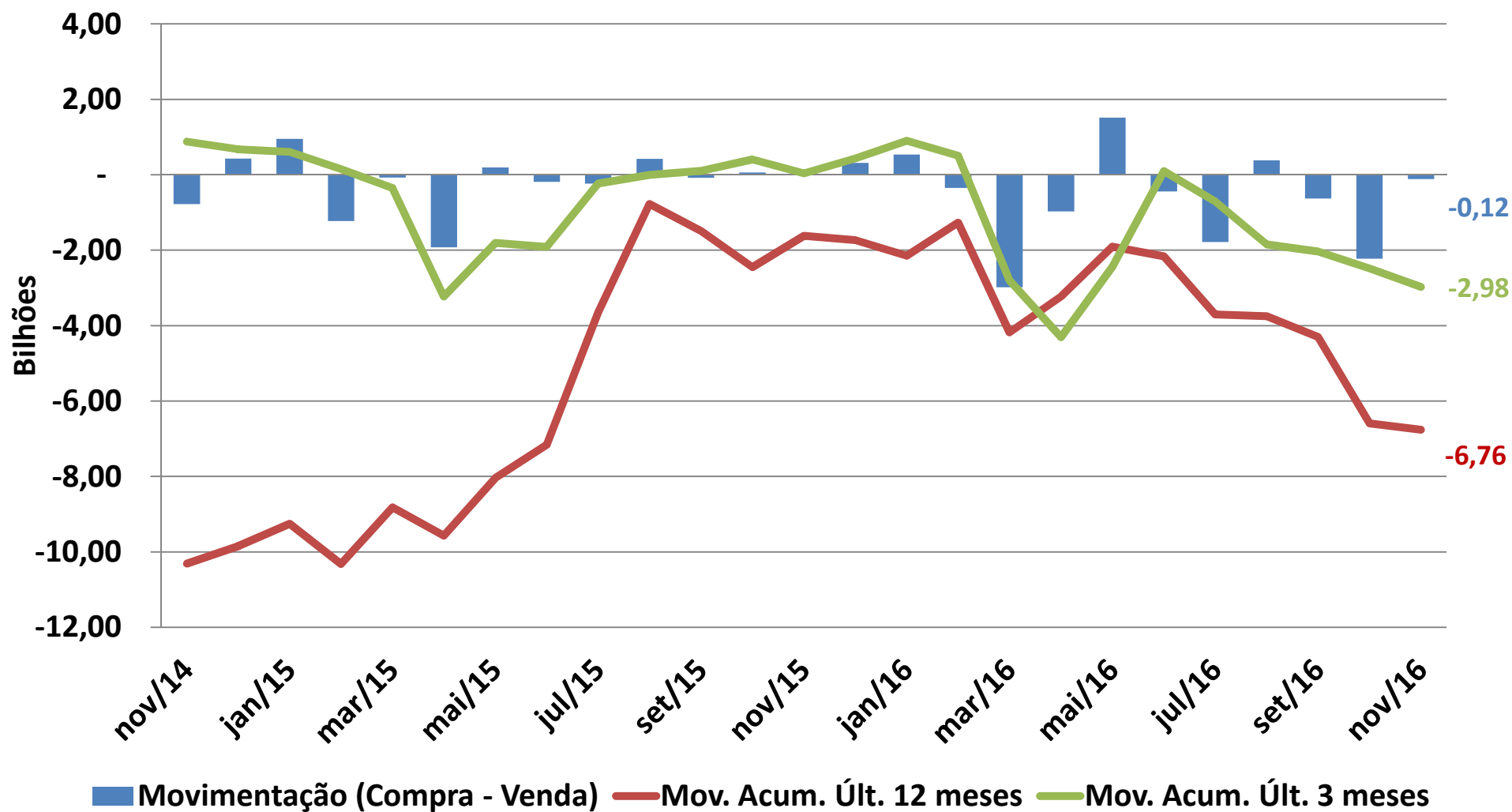
**EMISSÕES PRIMARIAS DE AÇÕES**  
**ACUMULADO ÚLTIMOS 12 MESES**  
**Novembro 2016**



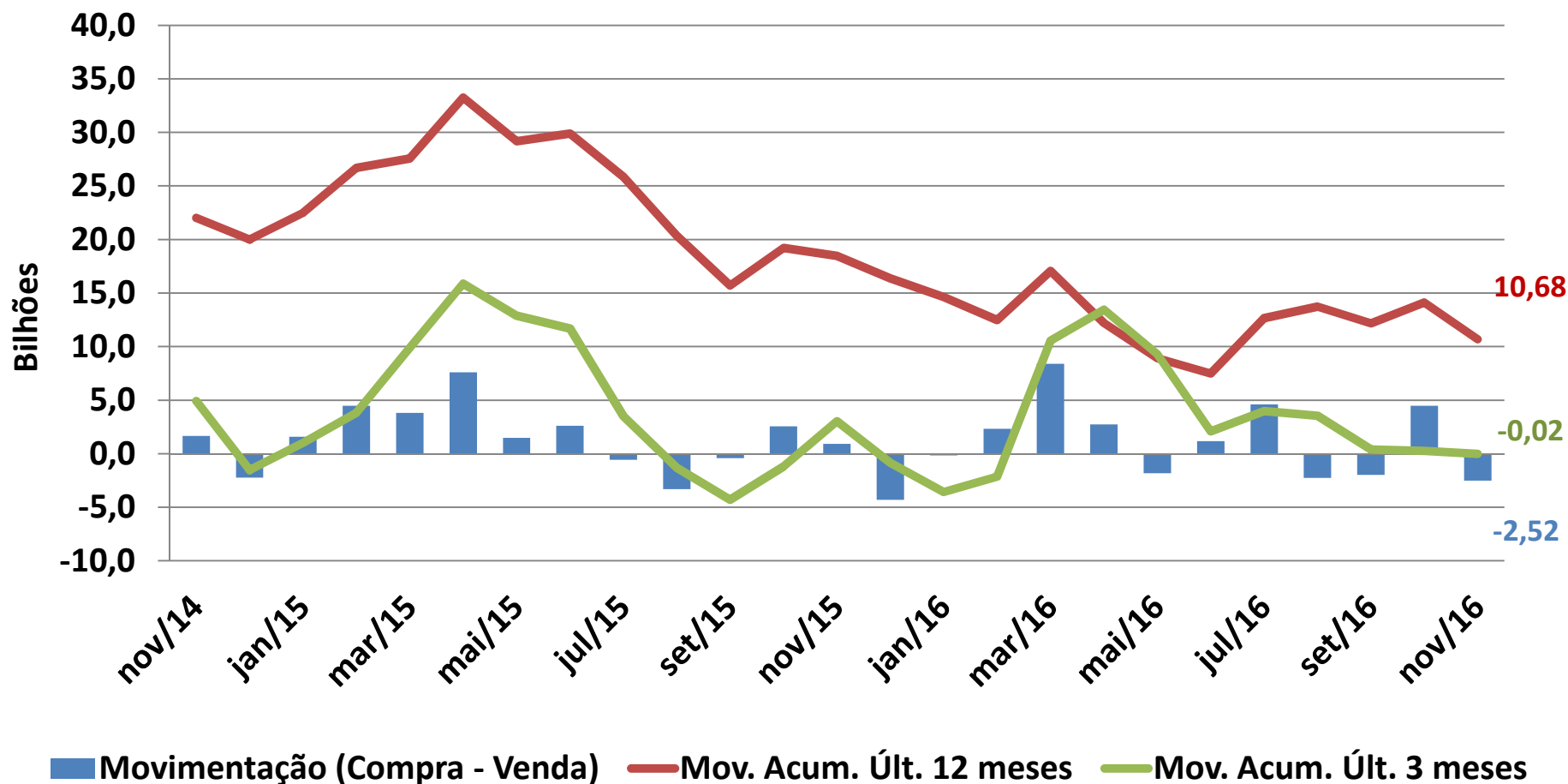
**EMISSÕES PRIMARIAS DE AÇÕES**  
**ACUMULADO ÚLTIMOS 12 MESES**  
**(Volume - Milhões R\$) Novembro 2016**



## Movimentação das Pessoas Físicas na Bovespa Novembro - 2016



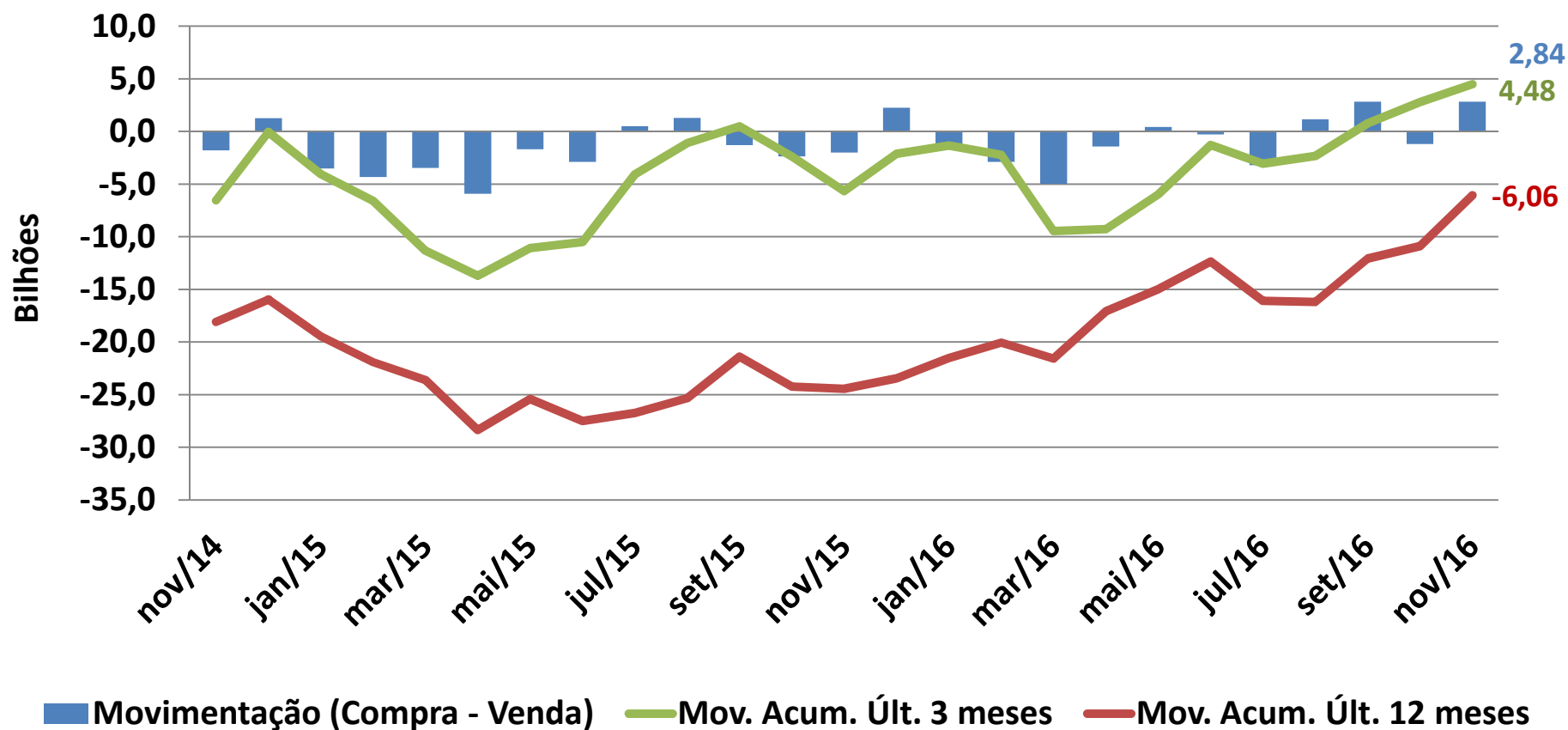
## Movimentação Investidores Estrangeiros na Bovespa - Novembro 2016



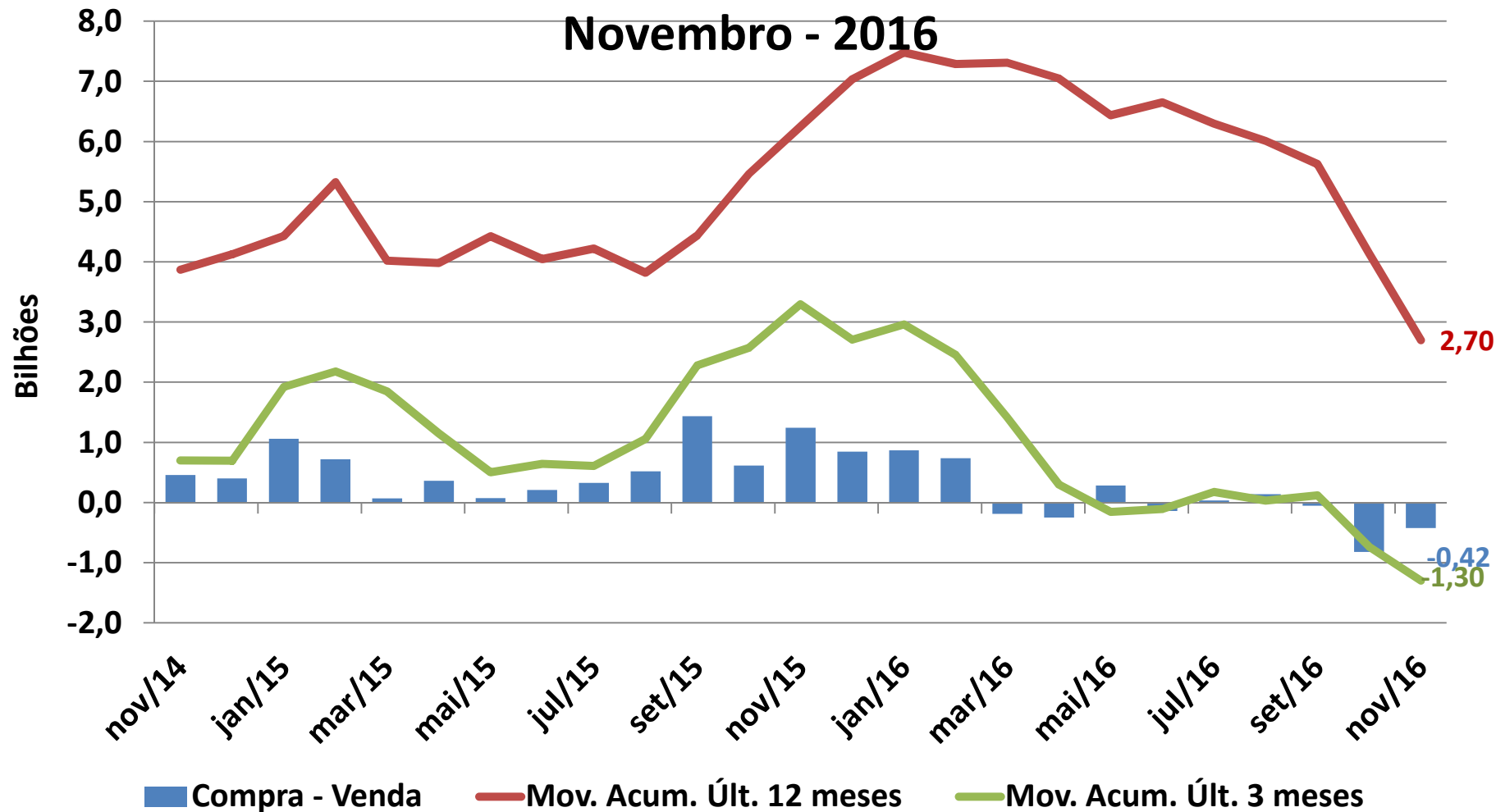


**CEMEC**  
**Centro de Estudos do IBMEC**

## Movimentação dos Investidores Institucionais na Bovespa - Novembro 2016



## Movimentação Empresas Públicas e Privadas na Bovespa



**CEMEC**  
**Centro de Estudos do IBMEC**

**e-mail:** cemec.ibmec@gmail.com

**Fone:** +55 (11) 2184-5728

**<http://ibmec.org.br/centro-de-estudos-cemec/>**

---