

Relatório Comparações internacionais

Outubro 2015



COMPARAÇÕES INTERNACIONAIS

O objetivo deste relatório é apresentar alguns indicadores que permitam a comparação do desempenho econômico-financeiro do mercado de capitais de países pertencentes a Mercados Emergentes, Mercados Desenvolvidos e América Latina. Assim, são apresentados alguns dos principais indicadores relacionados ao mercado de capitais destes países, como o número de empresas listadas, volume negociado, capitalização e liquidez de mercado, bem como a evolução dos principais índices de bolsas.

Para o Brasil são apresentados dados mais detalhados sobre o mercado acionário, como o volume emitido por setor de atuação e por nível de governança corporativa das empresas, bem como a movimentação das pessoas físicas, investidores institucionais e estrangeiros na Bovespa.

As opiniões emitidas nesta publicação são de inteira e exclusiva responsabilidade dos autores, não exprimindo, necessariamente, o ponto de vista do Centro de Estudos de Mercado de Capitais, do IBMEC ou de qualquer de seus apoiadores. Todos os dados utilizados foram obtidos das fontes citadas e podem sofrer revisões. A publicação foi produzida com as informações existentes em Outubro/2015.

Equipe Técnica:

Diretor: Carlos Antônio Rocca

Superintendente: Lauro Modesto Santos Jr.

Analistas: Elaine Alves Pinheiro e Fernando M. Fumagalli

*** Os métodos de cálculo dos indicadores de custo de capital próprio desenvolvidos pelo CEMEC são descritos nos TDI's CEMEC 02 e TDI CEMEC 10.**



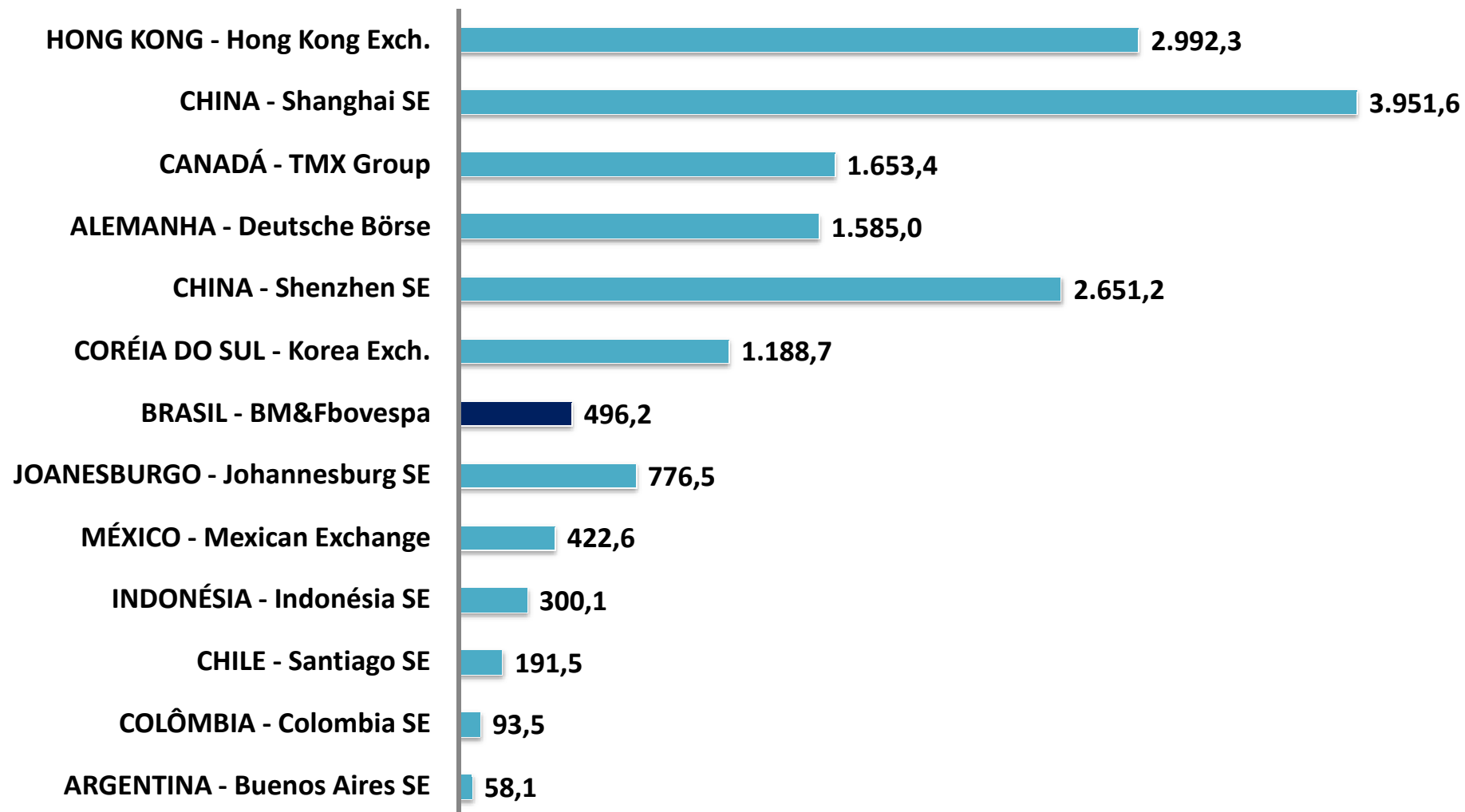
- I. Ranking geral**
- II. Mercados Emergentes**
- III. Índices de Bolsa**



Ranking Geral

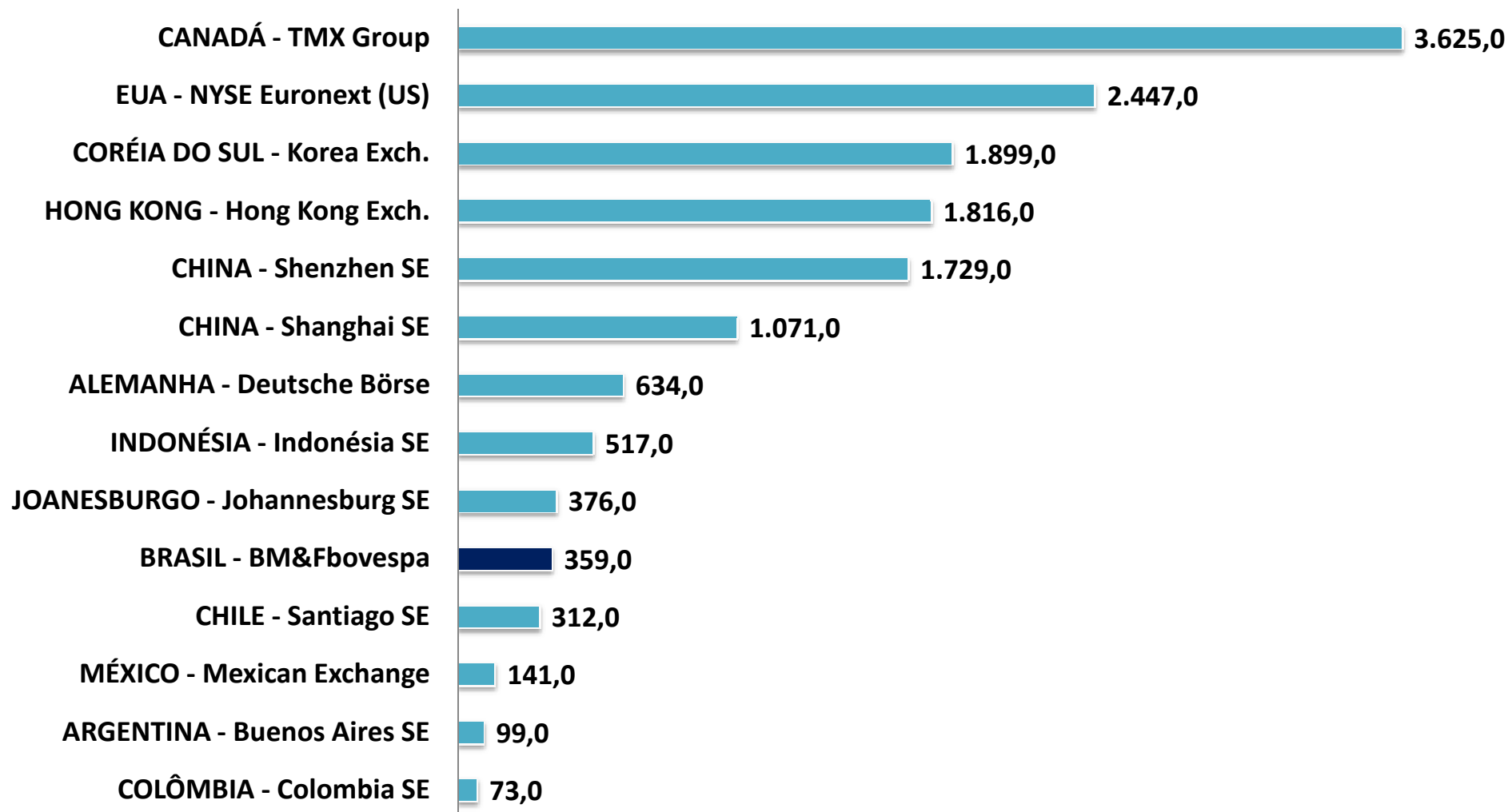


CAPITALIZAÇÃO DE MERCADO (BILHÕES) RANKING GERAL - Setembro 2015



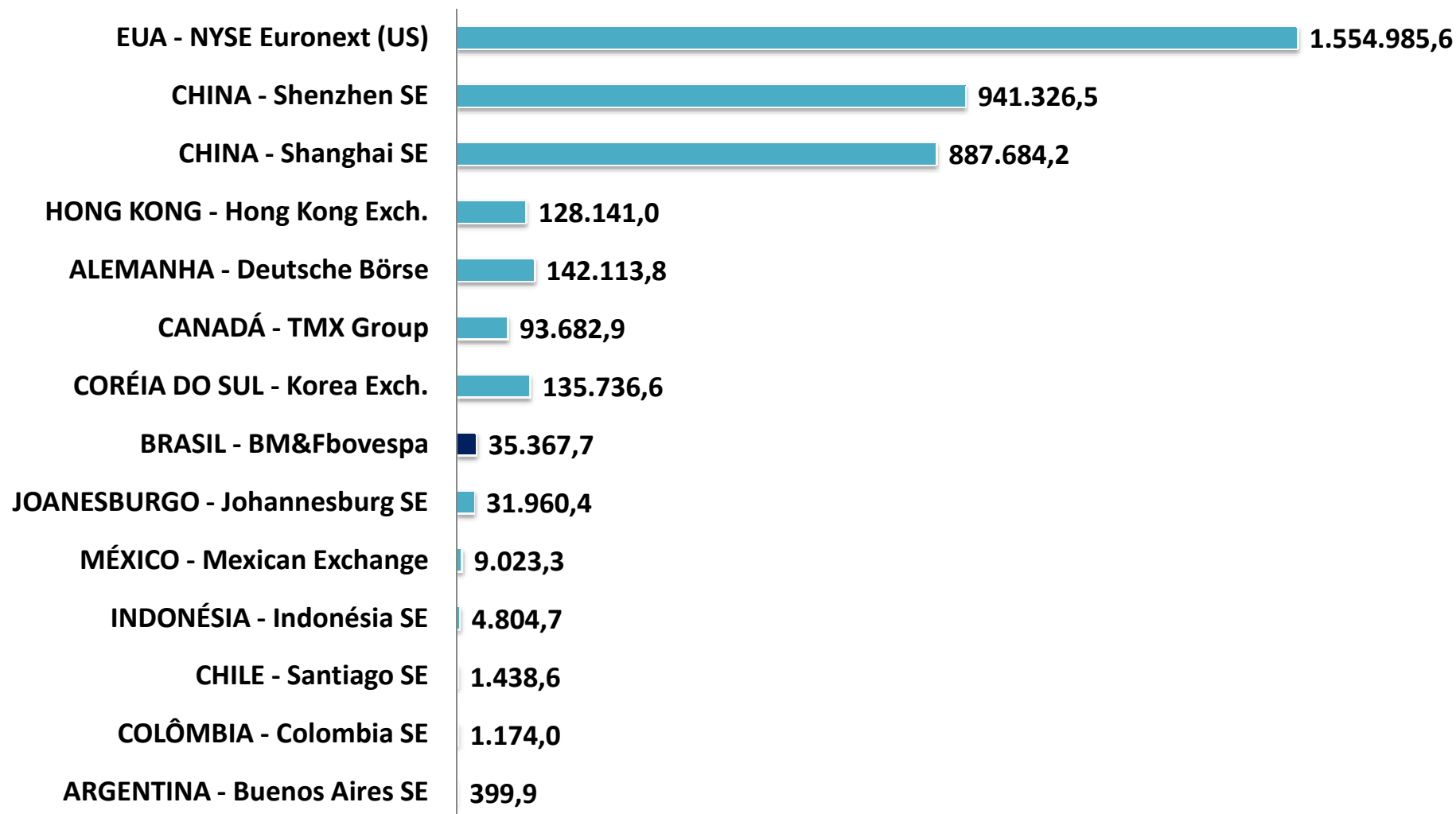


NÚMERO DE EMPRESAS LISTADAS RANKING GERAL - Setembro 2015

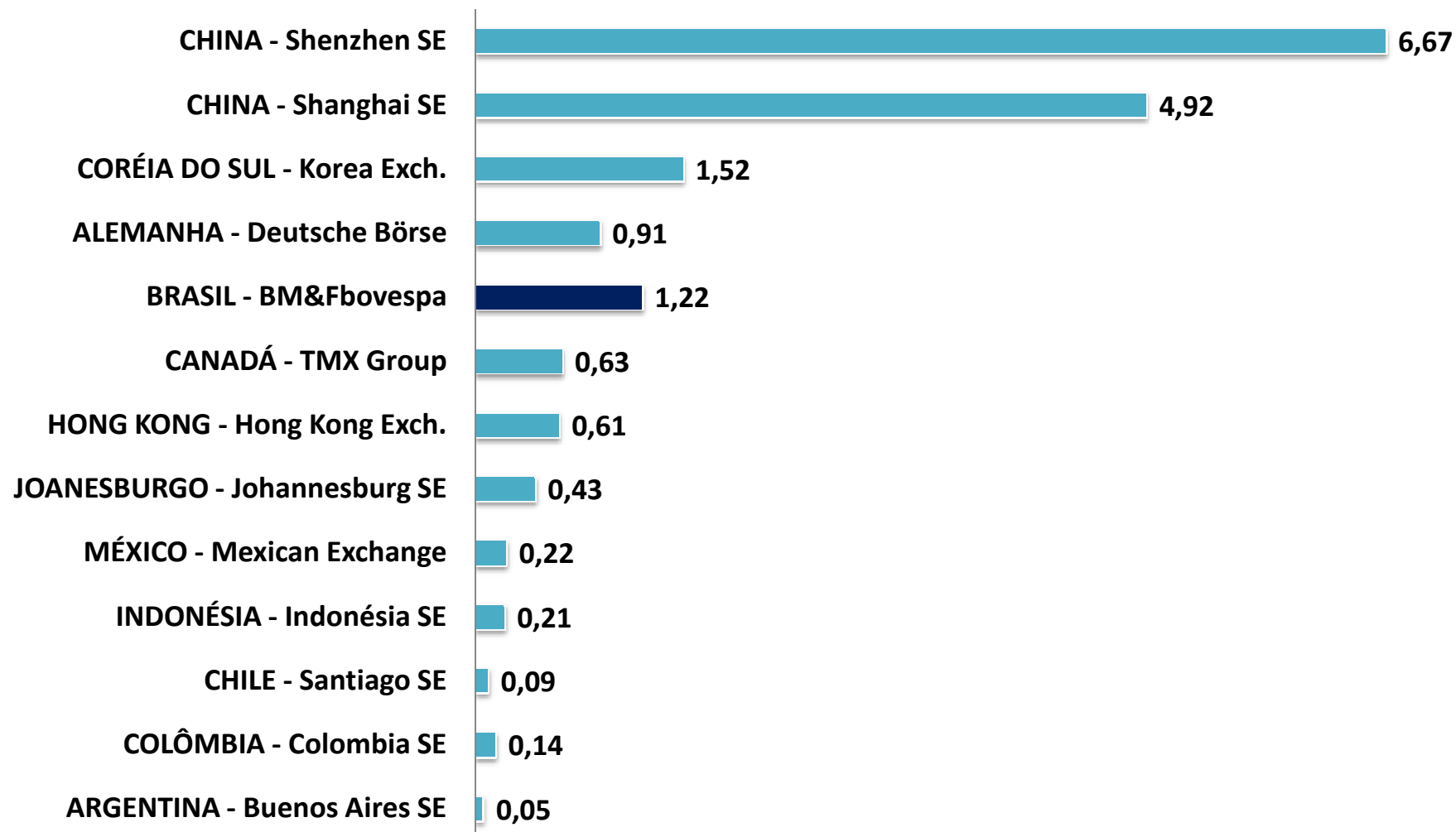




VOLUME NEGOCIADO (milhões US\$) RANKING GERAL - Setembro 2015



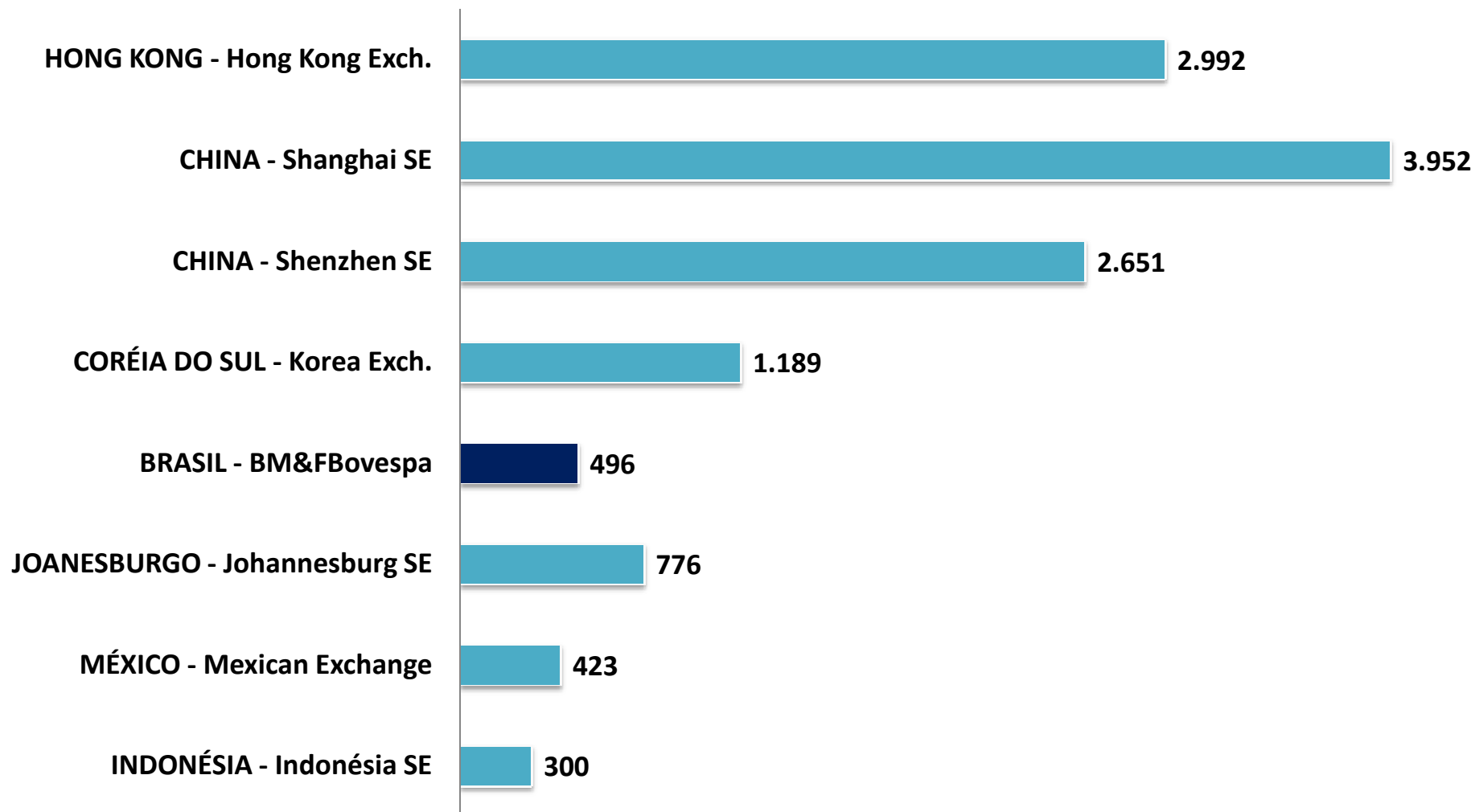
LIQUIDEZ DE MERCADO – Turnover (%)
RANKING GERAL - Setembro 2015





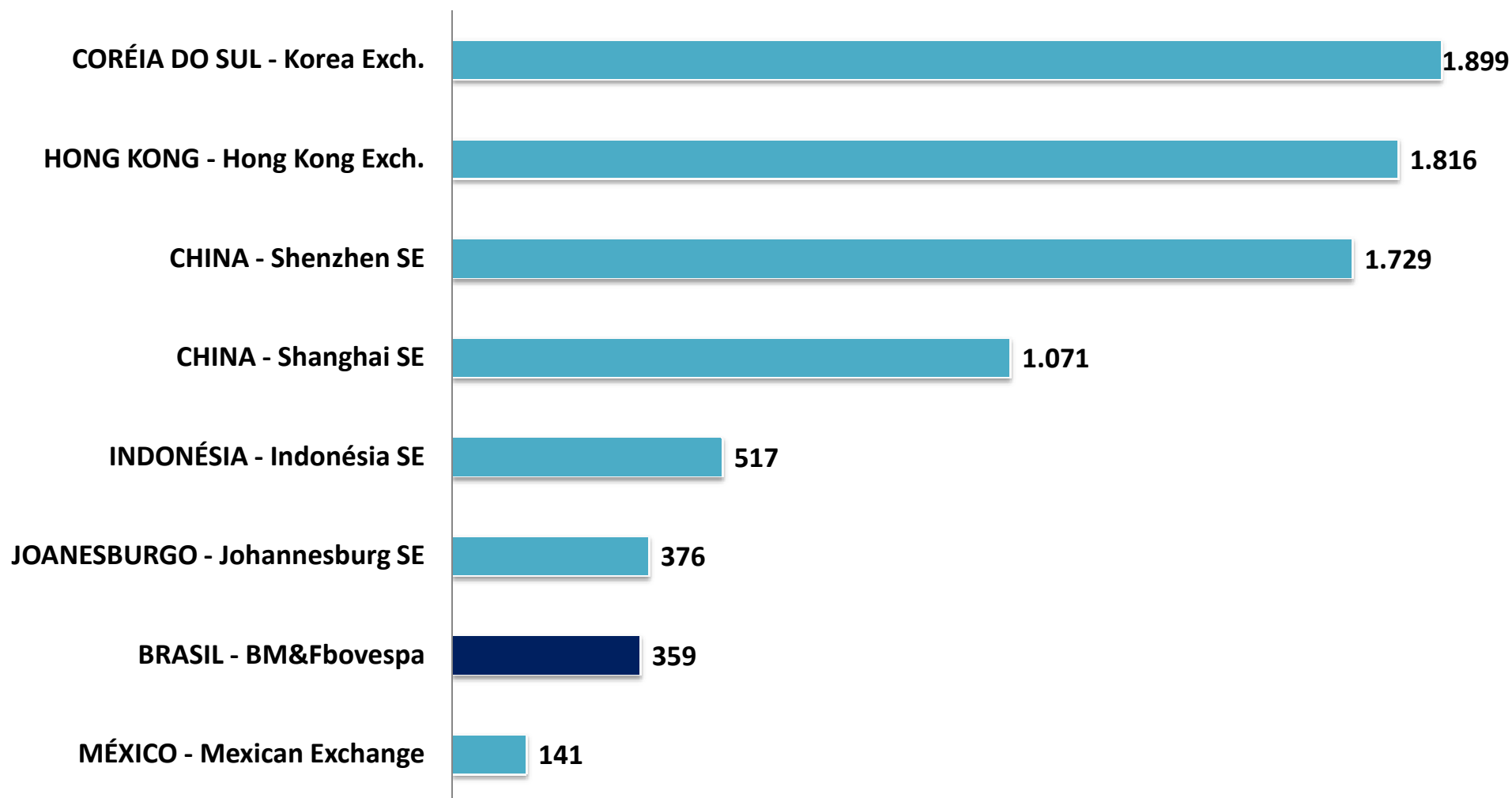
Mercados Emergentes

**CAPITALIZAÇÃO DE MERCADO (bilhões US\$)
MERCADOS EMERGENTES - Setembro 2015**



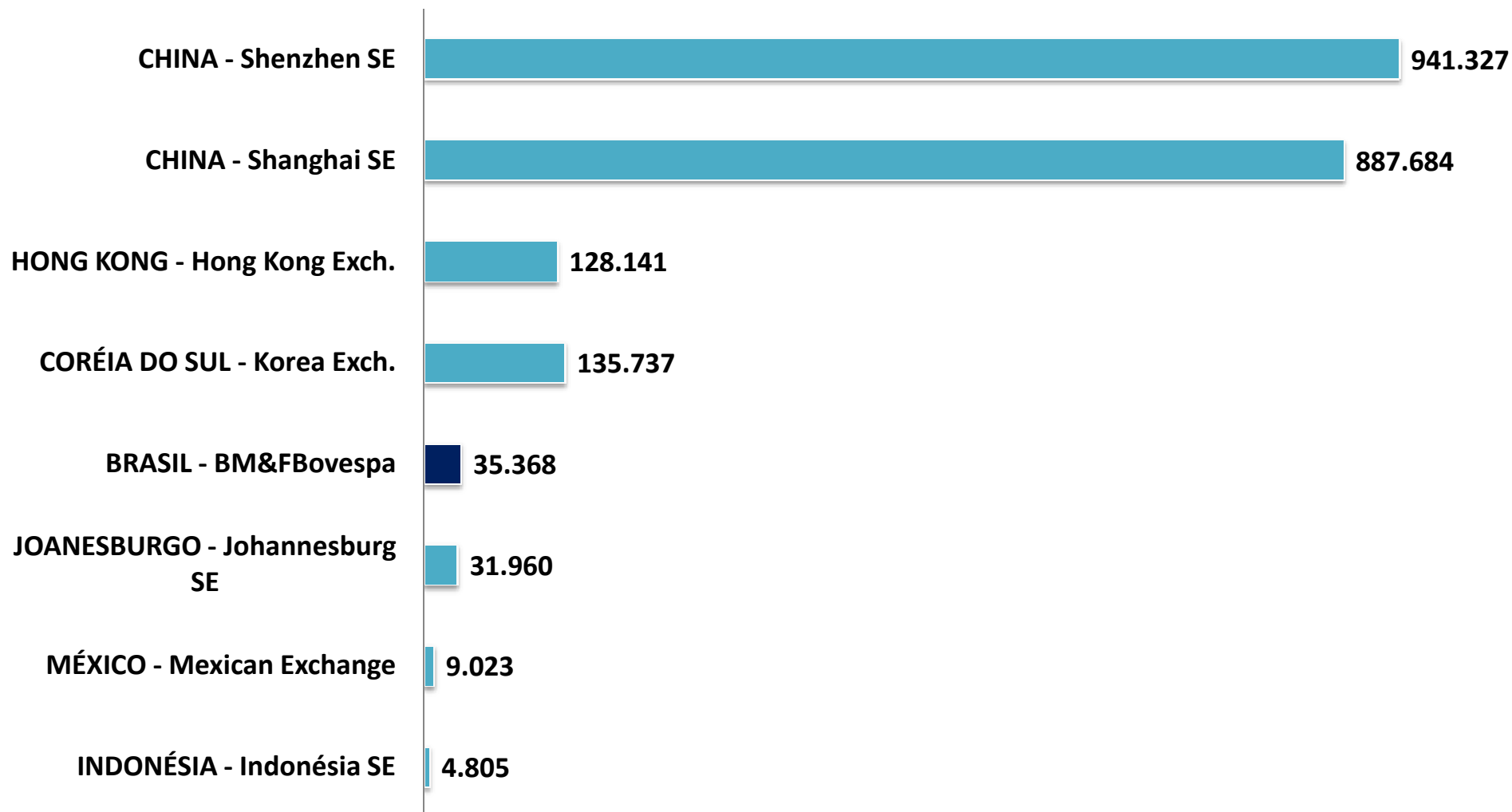


NÚMERO DE EMPRESAS LISTADAS MERCADOS EMERGENTES - Setembro 2015

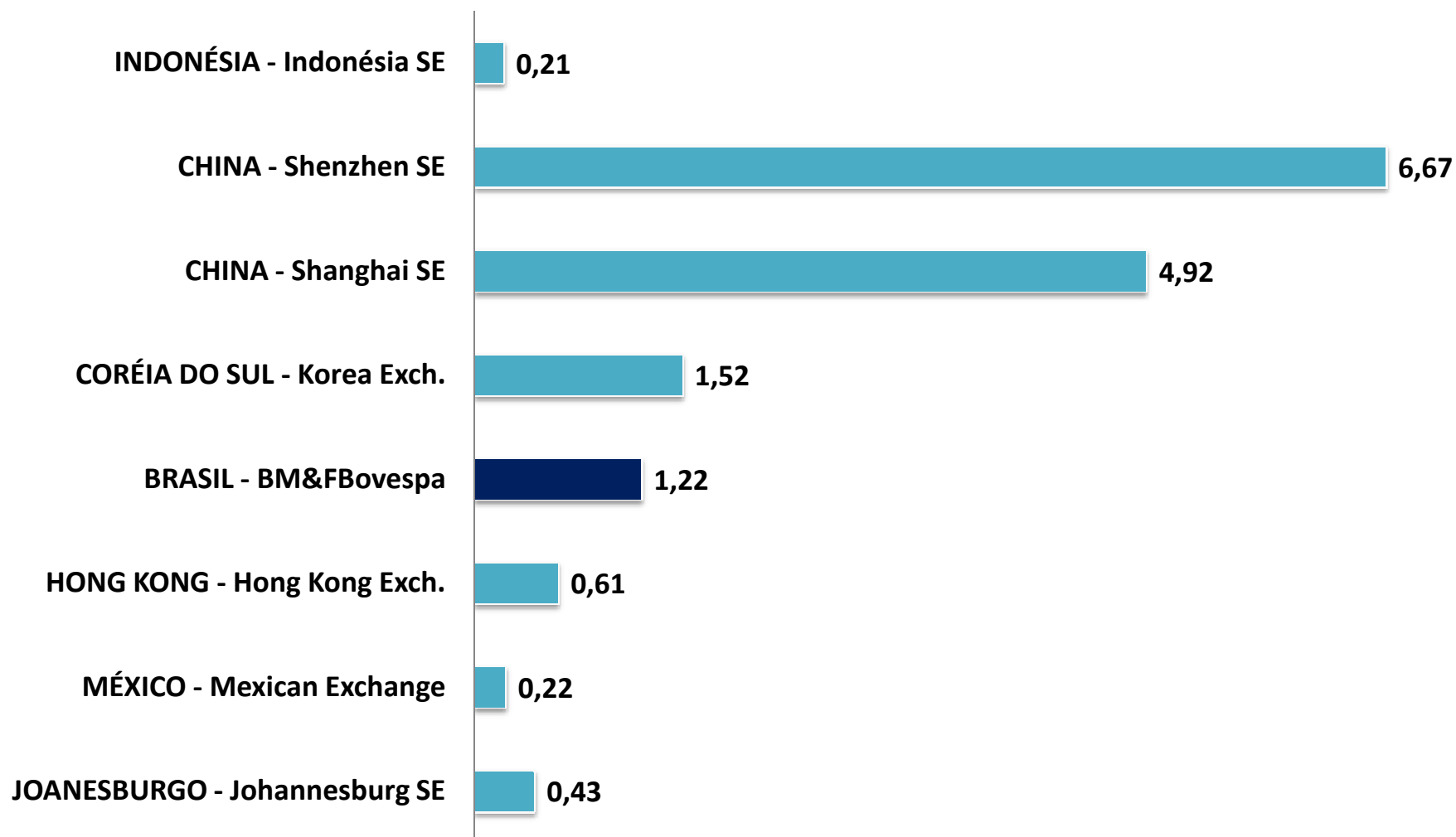




VOLUME NEGOCIADO (milhões US\$) MERCADOS EMERGENTES - Setembro 2015



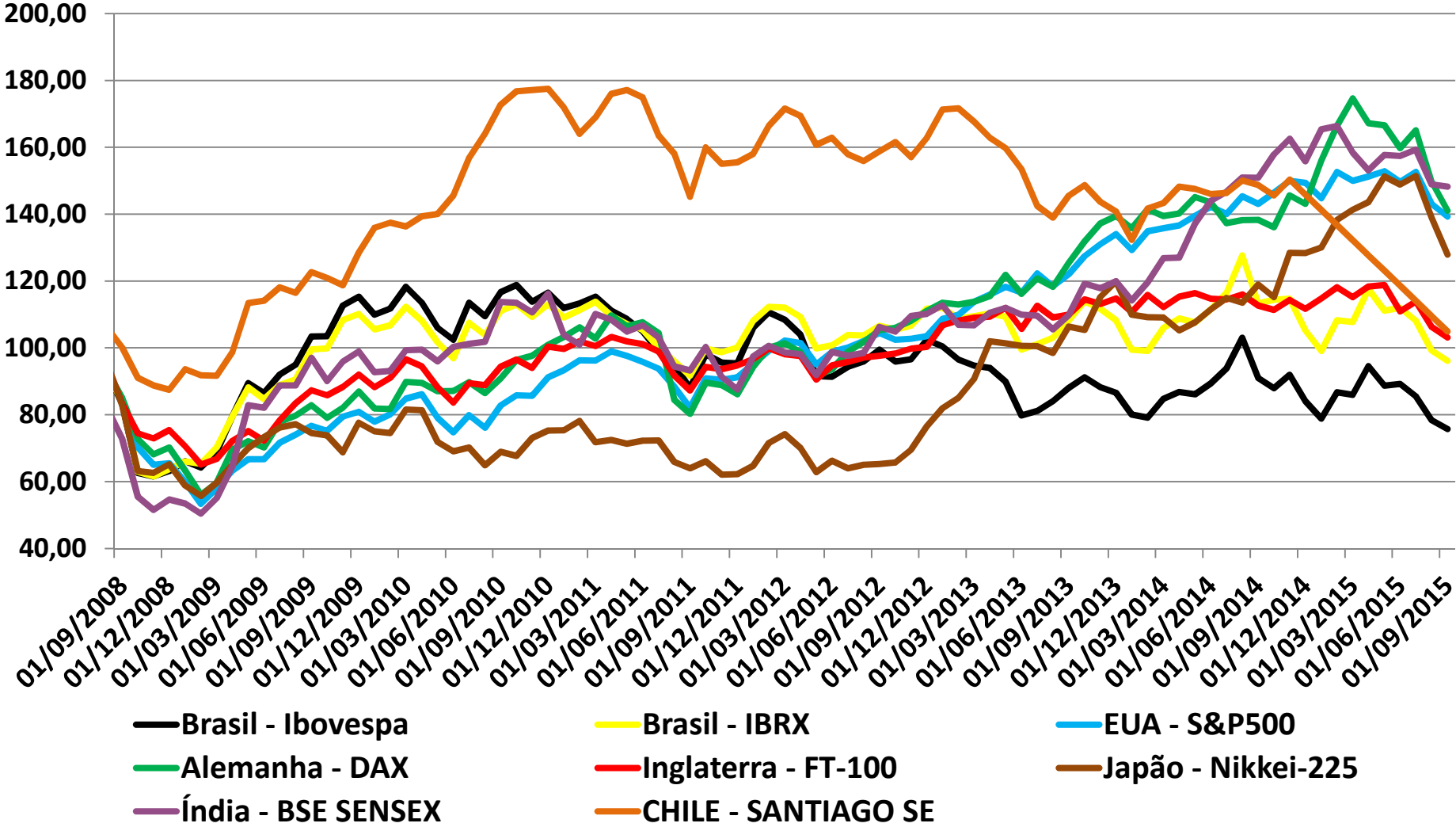
LIQUIDEZ DE MERCADO – Turnover (%)
MERCADOS EMERGENTES - Setembro 2015



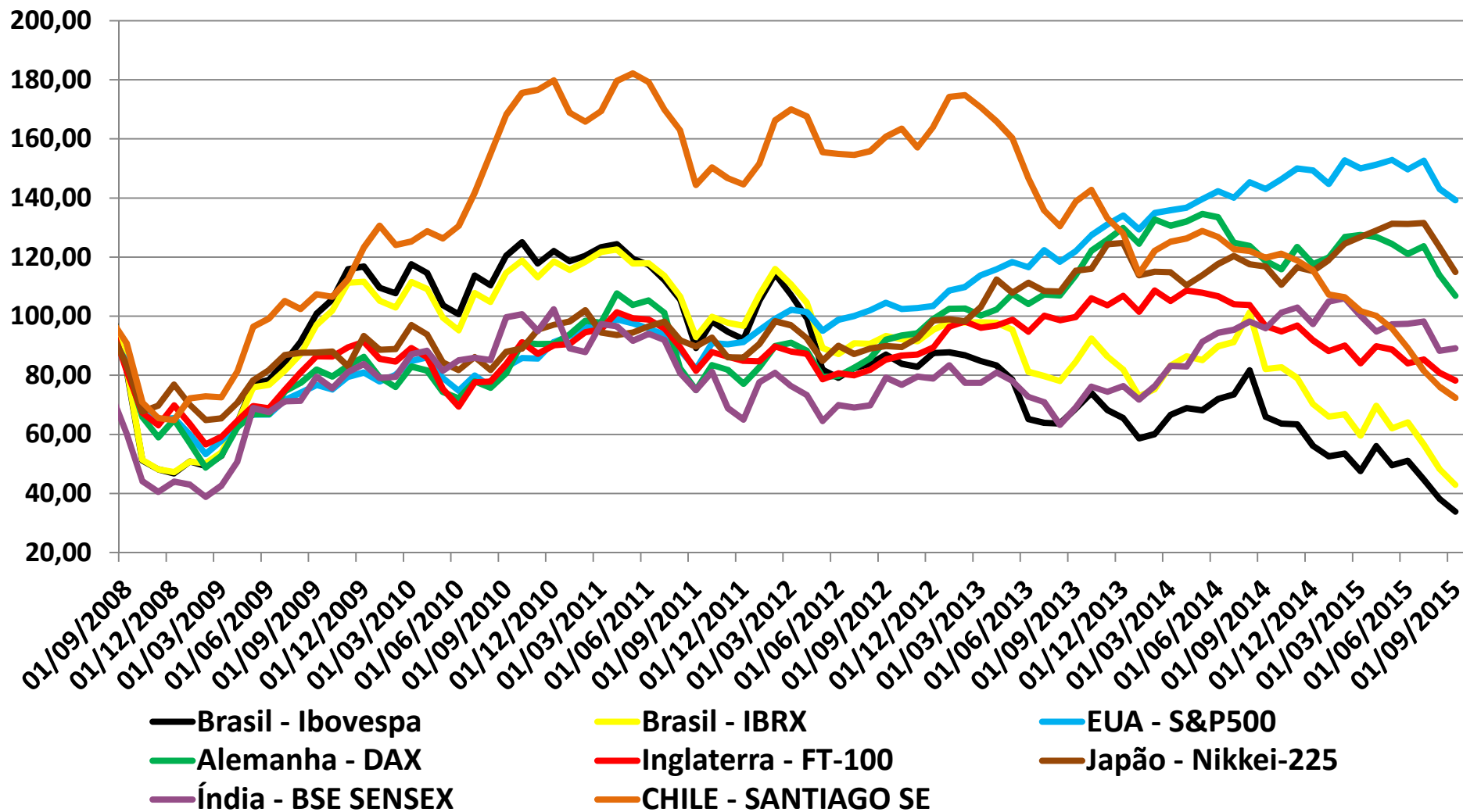


Índices de Bolsa

Evolução dos Principais Índices de Bolsa



Evolução dos Principais Índices de Bolsa BASE(US\$)

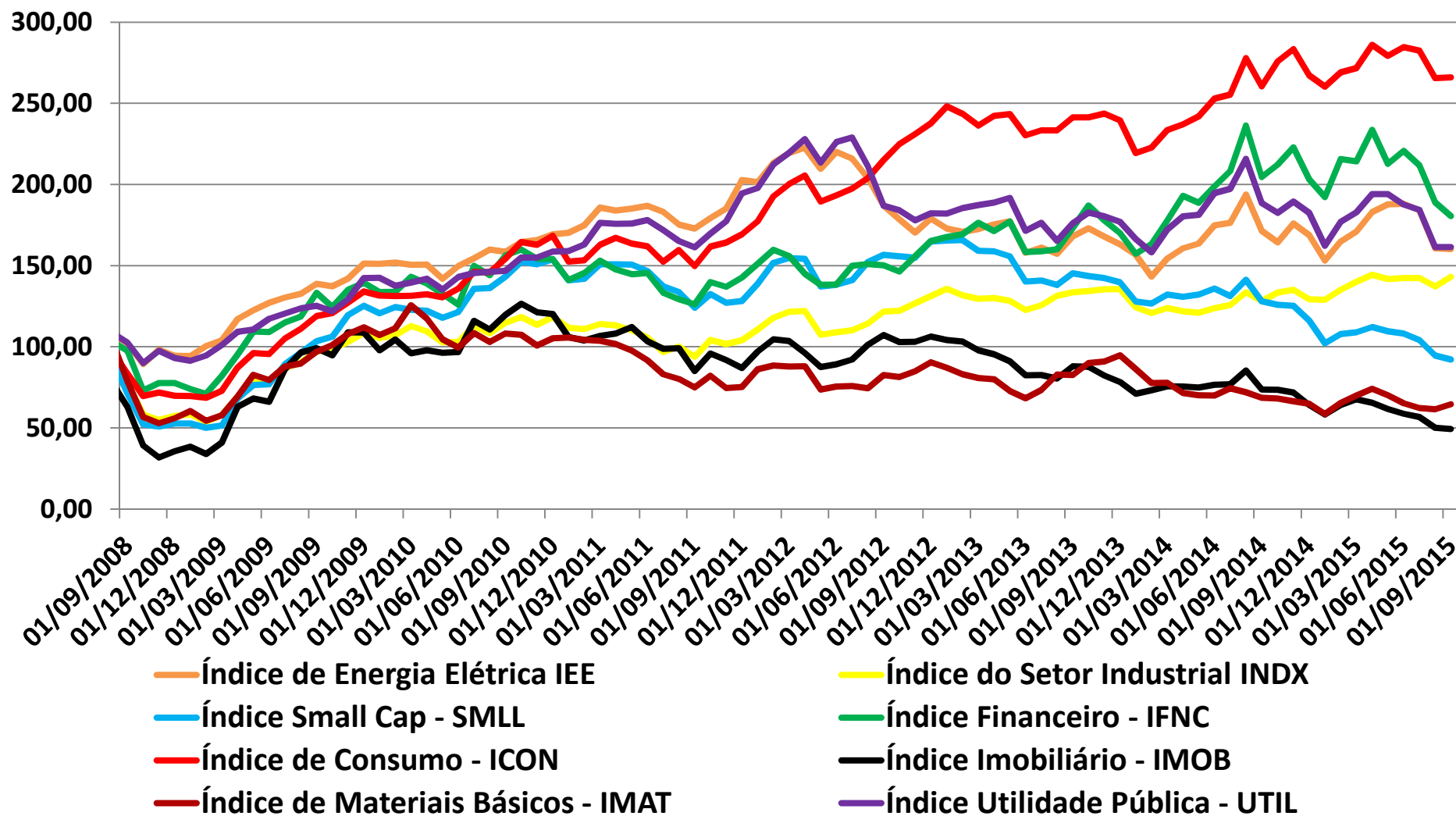




Variação dos principais índices de bolsa Setembro 2015

| Variação | Últimos 12 meses | No Mês |
|----------------------------|-------------------------|---------------|
| Brasil - Ibovespa | -13,9% | -3,4% |
| Brasil - IBRX | -15,9% | -3,1% |
| EUA - S&P500 | -4,9% | -2,6% |
| Alemanha - DAX | 3,6% | -5,8% |
| Inglaterra - FT-100 | -7,4% | -3,0% |
| Japão - Nikkei-225 | 11,0% | -8,0% |
| Índia - BSE SENSEX | -6,1% | -0,5% |
| Chile – Santiago SE | -27,9% | -4,1% |

Evolução dos Índices de Bolsa Setoriais BOVESPA

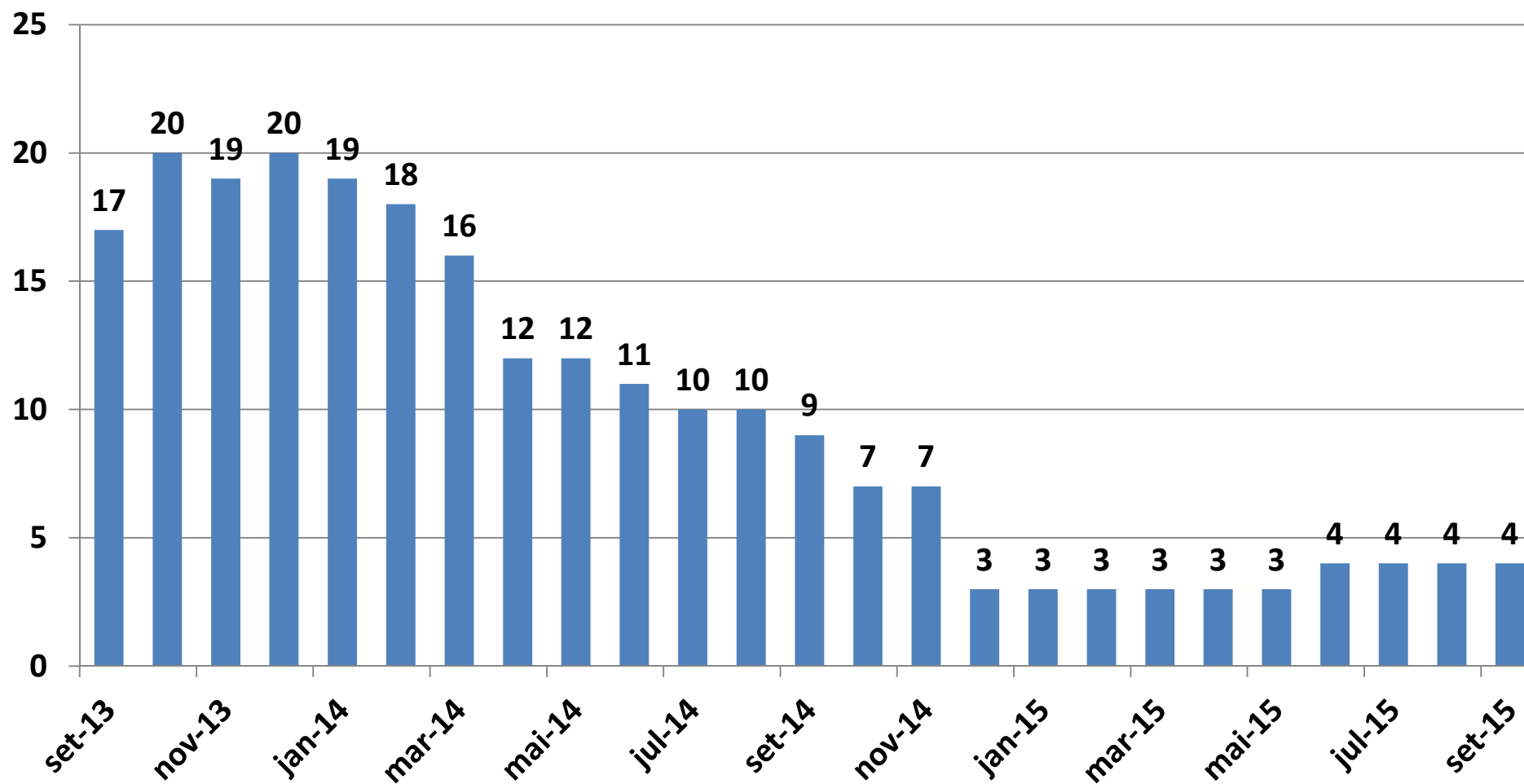




Variação de Bolsa Setoriais Bovespa Setembro 2015

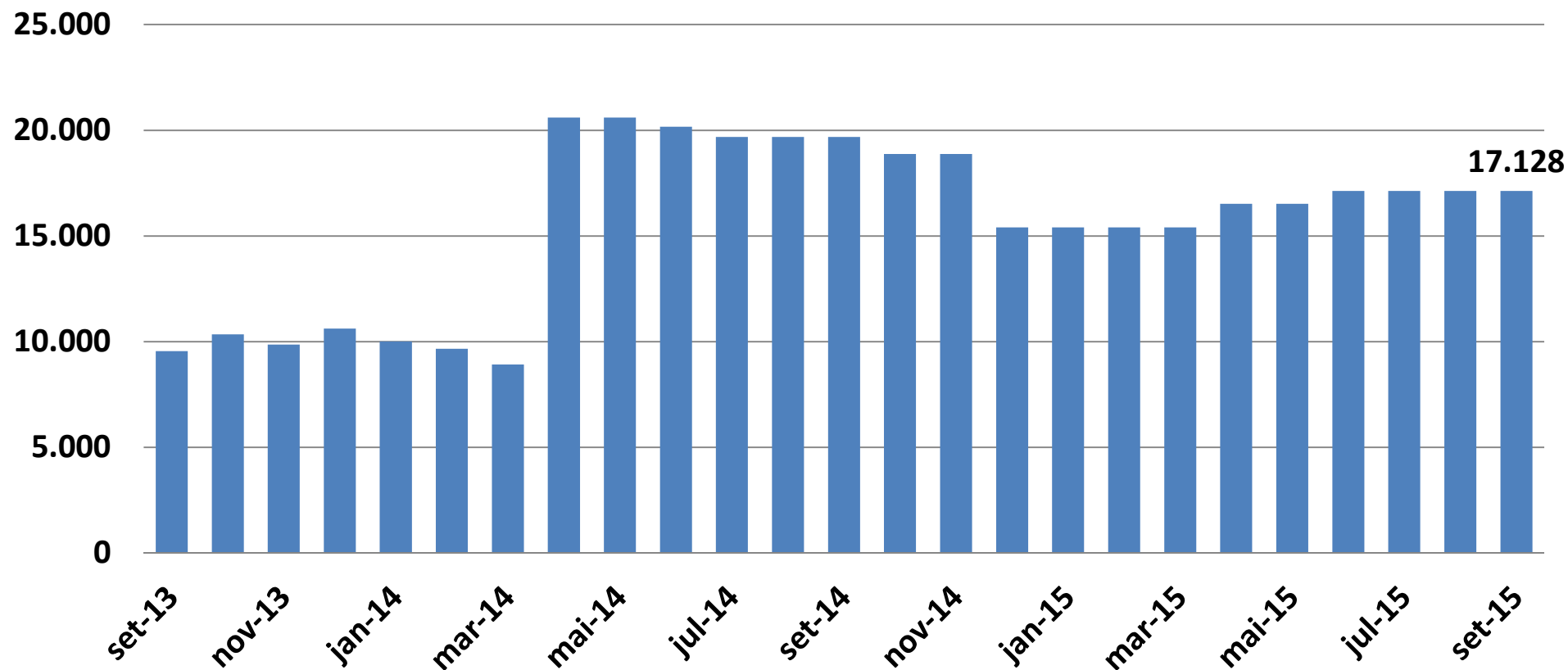
| Variação | Últimos 12 Meses | No Mês |
|------------------------------------|------------------|--------|
| Índice de Energia Elétrica IEE | -2,6% | -0,2% |
| Índice do Setor Industrial INDX | 7,3% | 4,4% |
| Índice Small Cap - SMLL | -26,9% | -2,7% |
| Índice Financeiro - IFNC | -14,9% | -4,4% |
| Índice de Consumo - ICON | -3,6% | 0,2% |
| Índice Imobiliário - IMOB | -32,8% | -1,5% |
| Índice de Materiais Básicos - IMAT | -5,1% | 4,9% |
| Índice Utilidade Pública - UTIL | -11,5% | 0,0% |

**EMISSÕES PRIMARIAS DE AÇÕES
ACUMULADO ÚLTIMO 12 MESES
(Números Totais) Setembro 2015**

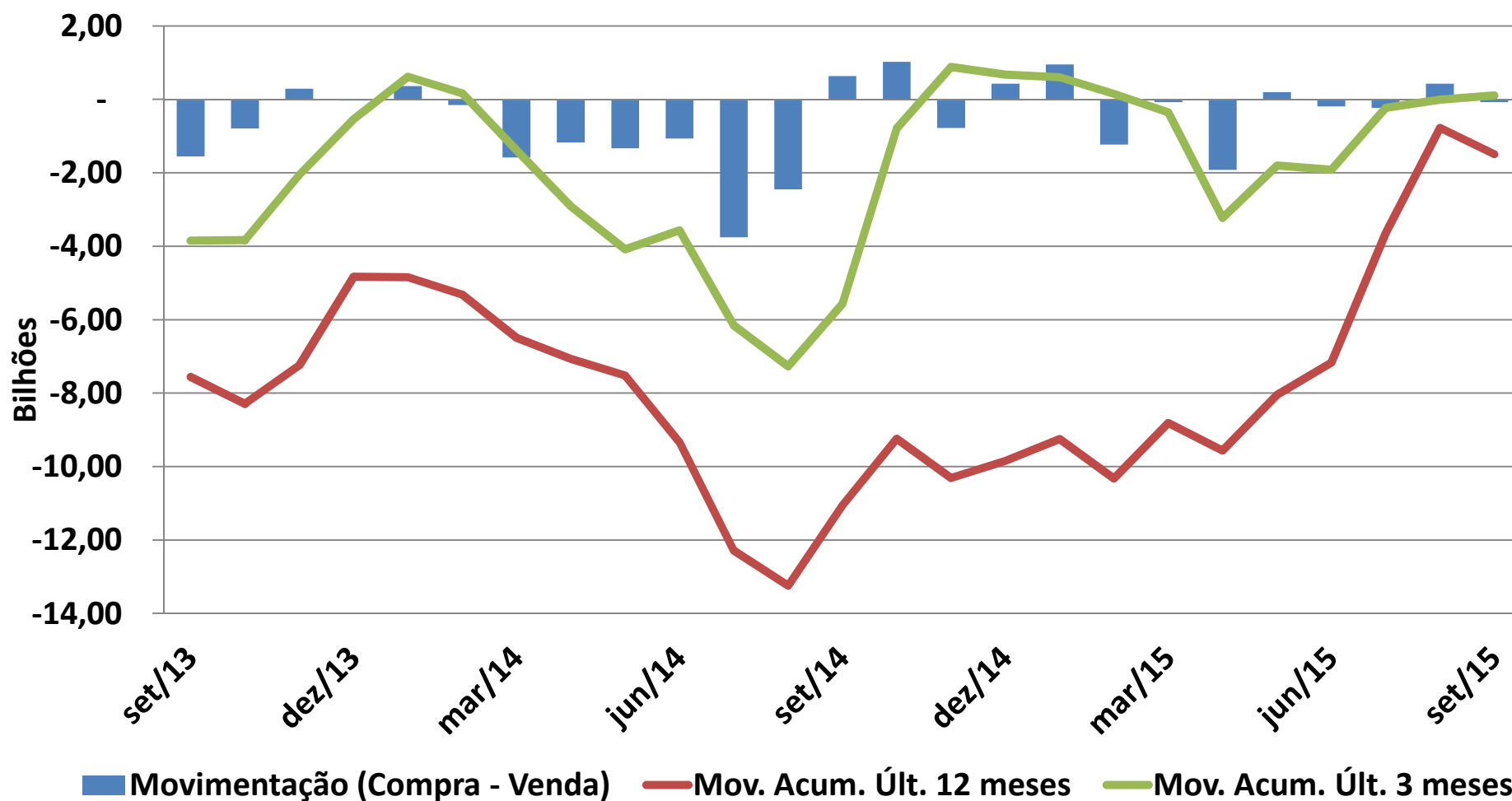




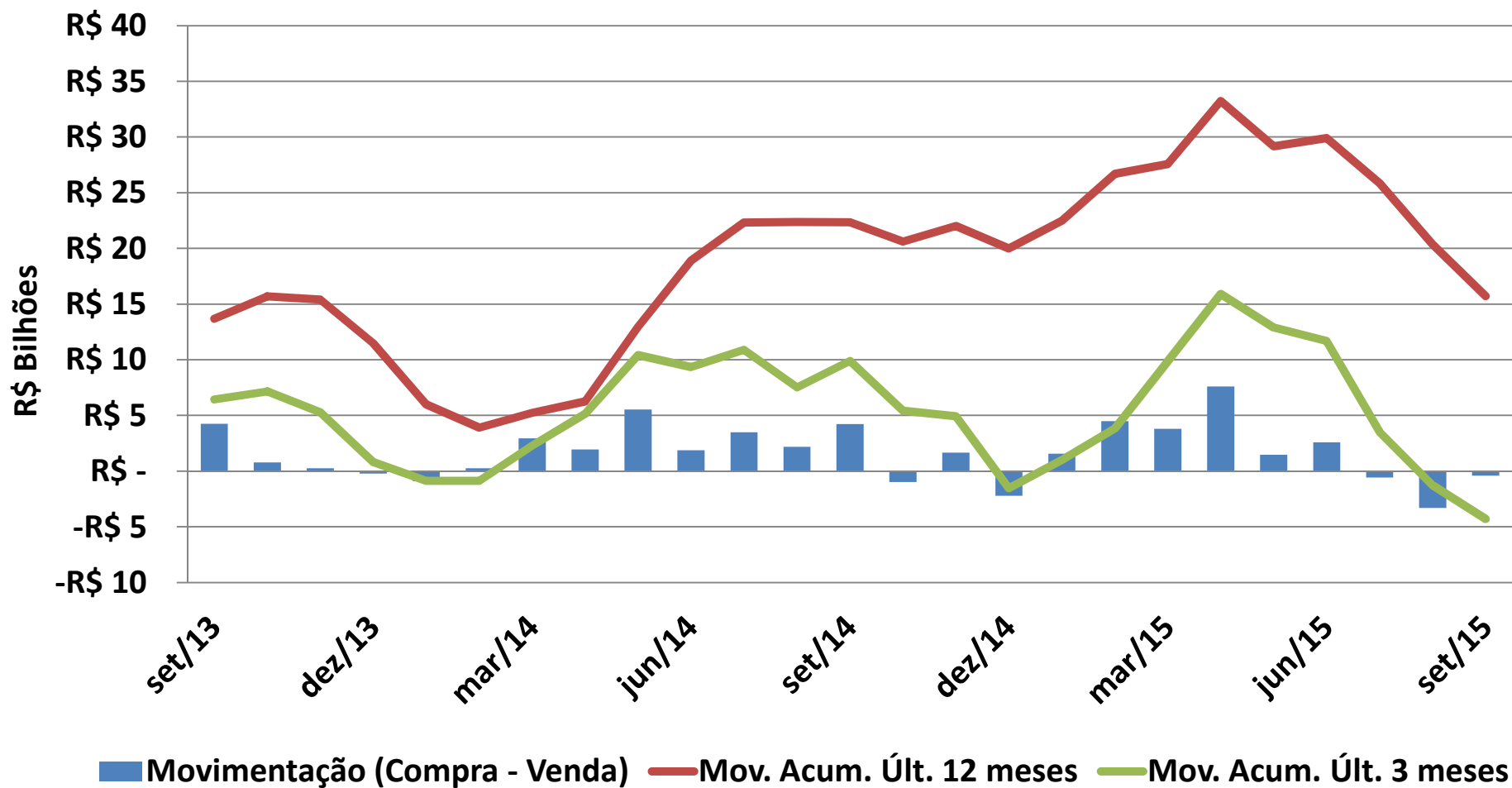
EMISSÕES PRIMARIAS DE AÇÕES ACUMULADO ÚLTIMO 12 MESES (Volume - Milhões R\$) Setembro 2015



Movimentação das Pessoas Físicas na Bovespa Setembro - 2015

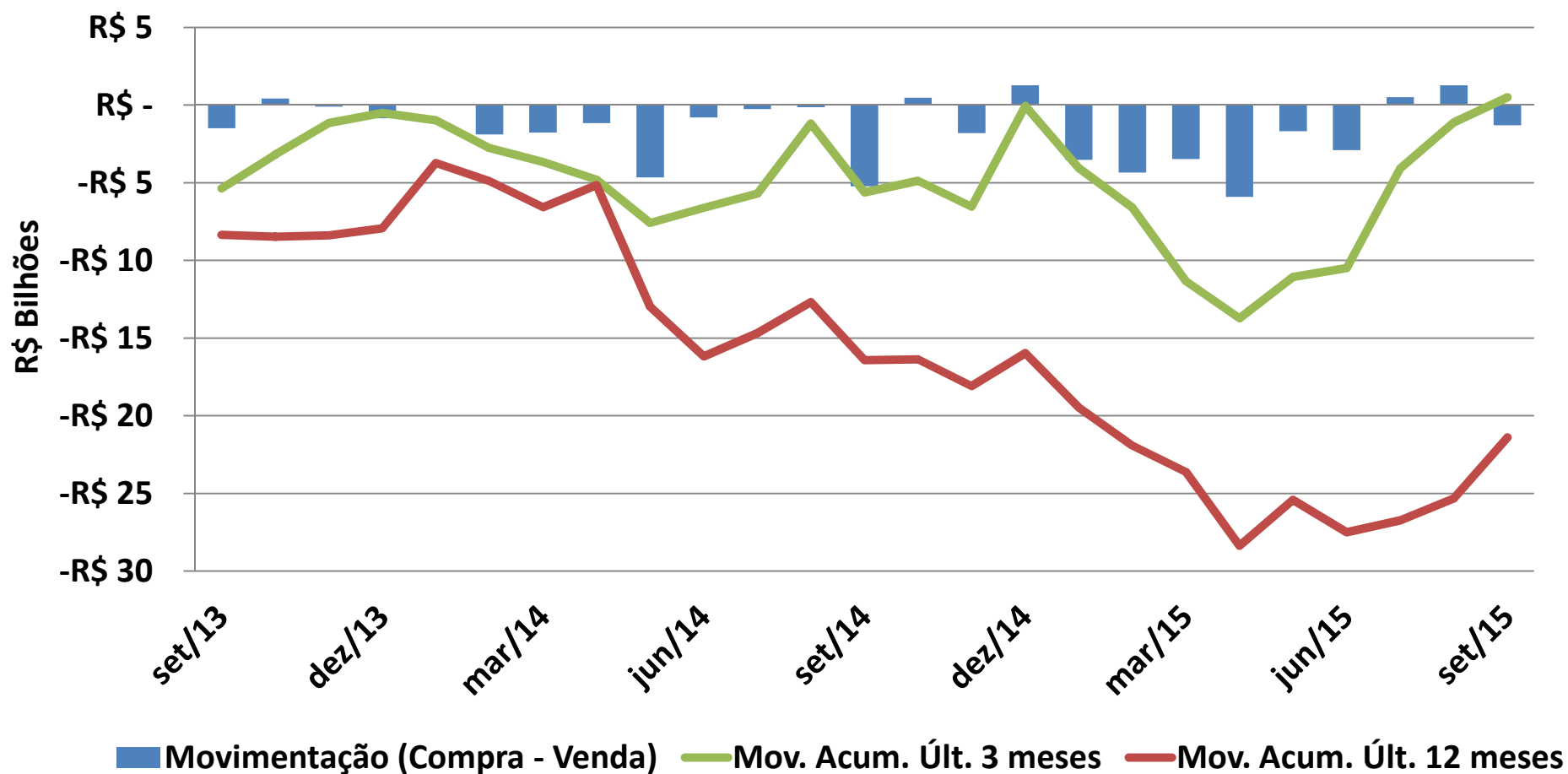


Movimentação Investidores Estrangeiros na Bovespa - Setembro 2015

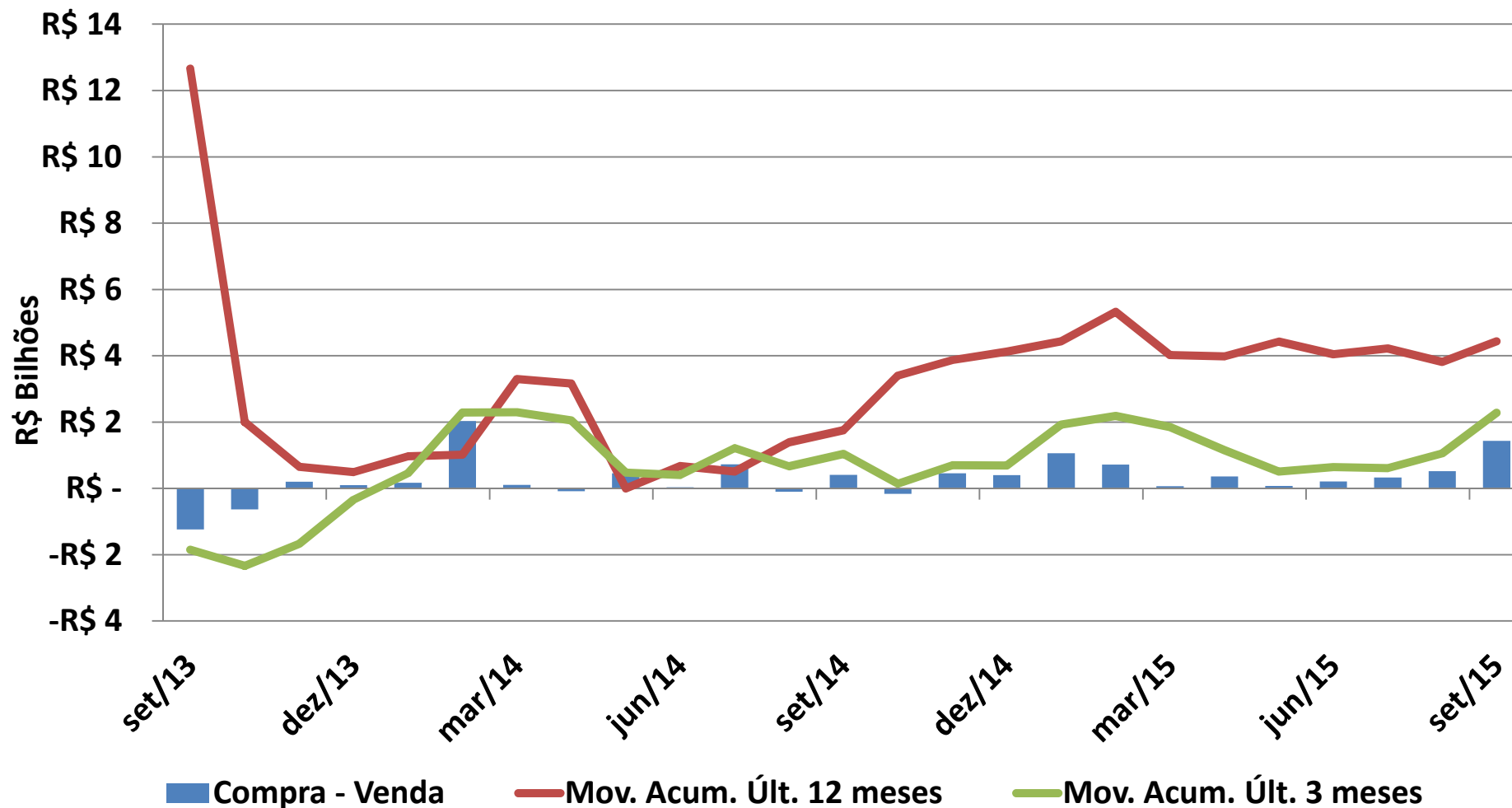




Movimentação dos Investidores Institucionais na Bovespa - Setembro 2015



Movimentação Empresas Públicas e Privadas na Bovespa Setembro - 2015





e-mail: cemec.ibmec@gmail.com

Fone: +55 (11) 2184-5728

www.cemec.ibmec.org.br
