

# Relatório Comparações internacionais

Setembro 2015



## **COMPARAÇÕES INTERNACIONAIS**

O objetivo deste relatório é apresentar alguns indicadores que permitam a comparação do desempenho econômico-financeiro do mercado de capitais de países pertencentes a Mercados Emergentes, Mercados Desenvolvidos e América Latina. Assim, são apresentados alguns dos principais indicadores relacionados ao mercado de capitais destes países, como o número de empresas listadas, volume negociado, capitalização e liquidez de mercado, bem como a evolução dos principais índices de bolsas.

Para o Brasil são apresentados dados mais detalhados sobre o mercado acionário, como o volume emitido por setor de atuação e por nível de governança corporativa das empresas, bem como a movimentação das pessoas físicas, investidores institucionais e estrangeiros na Bovespa.

As opiniões emitidas nesta publicação são de inteira e exclusiva responsabilidade dos autores, não exprimindo, necessariamente, o ponto de vista do Centro de Estudos de Mercado de Capitais, do IBMEC ou de qualquer de seus apoiadores. Todos os dados utilizados foram obtidos das fontes citadas e podem sofrer revisões. A publicação foi produzida com as informações existentes em Setembro/2015.

Equipe Técnica:

Diretor: Carlos Antônio Rocca

Superintendente: Lauro Modesto Santos Jr.

Analistas: Elaine Alves Pinheiro e Fernando M. Fumagalli

---

**\* Os métodos de cálculo dos indicadores de custo de capital próprio desenvolvidos pelo CEMEC são descritos nos TDI's CEMEC 02 e TDI CEMEC 10.**

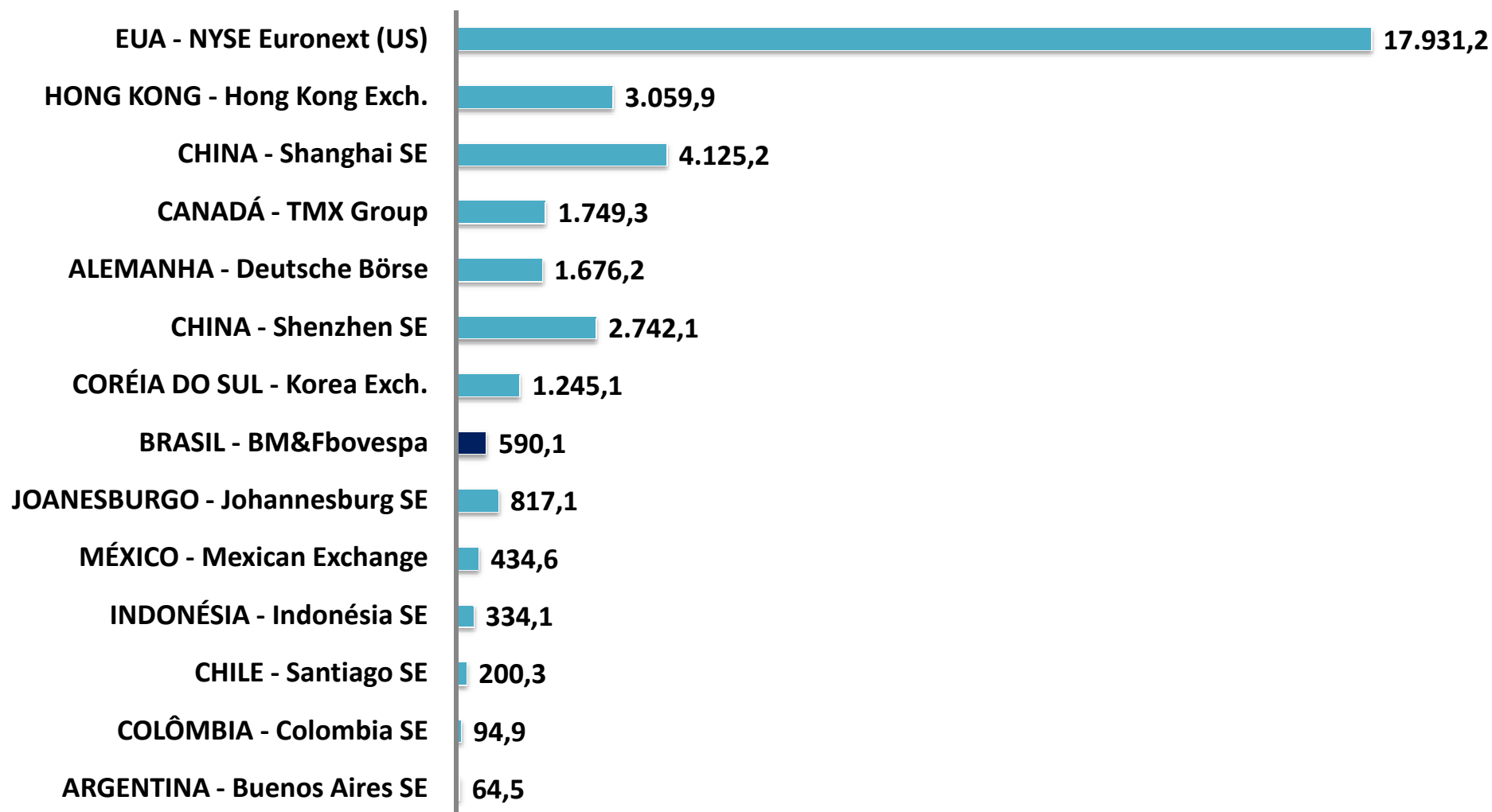


- I. Ranking geral**
- II. Mercados Emergentes**
- III. Índices de Bolsa**



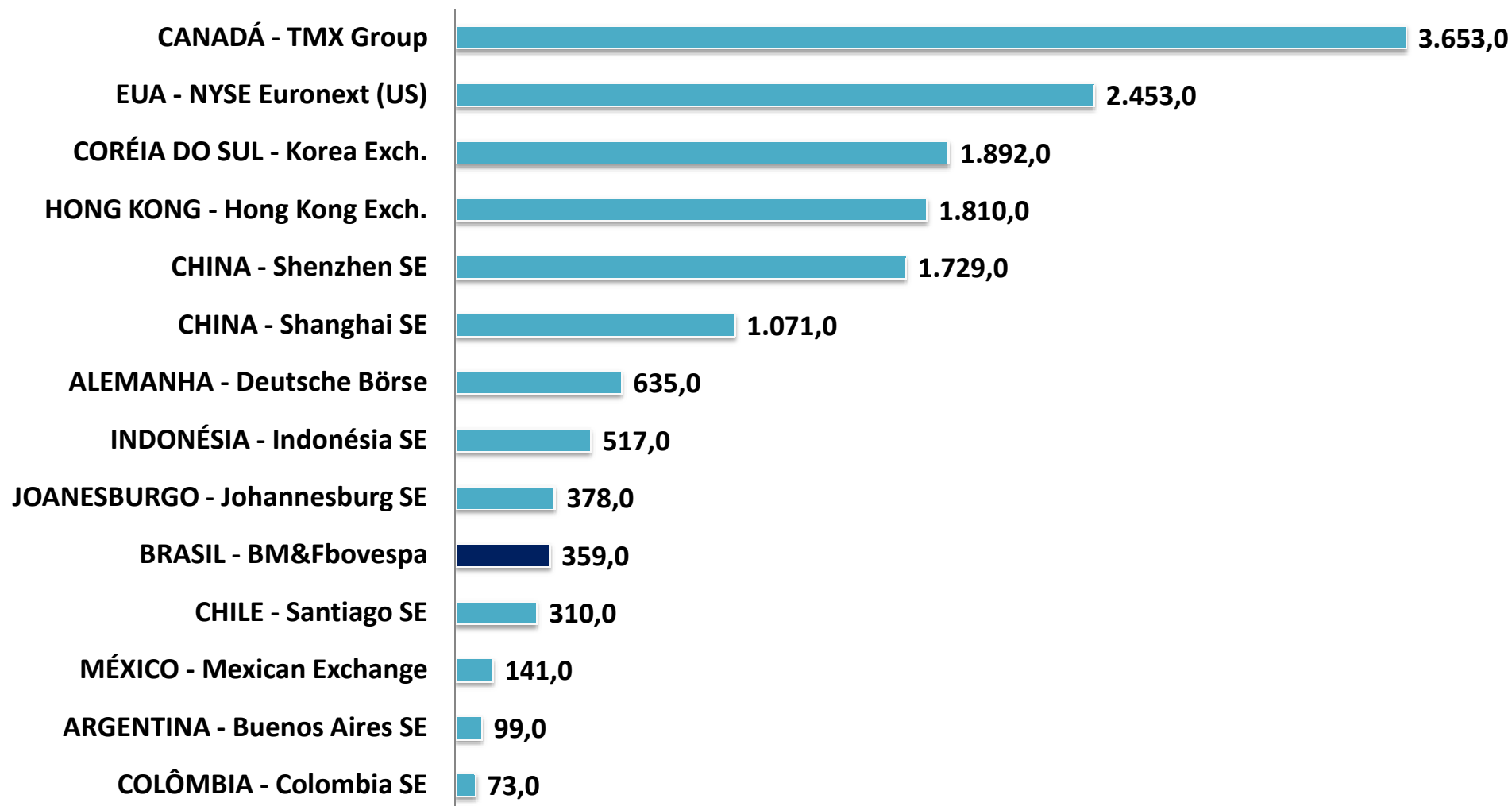
# Ranking Geral

**CAPITALIZAÇÃO DE MERCADO (BILHÕES)  
RANKING GERAL - Agosto 2015**



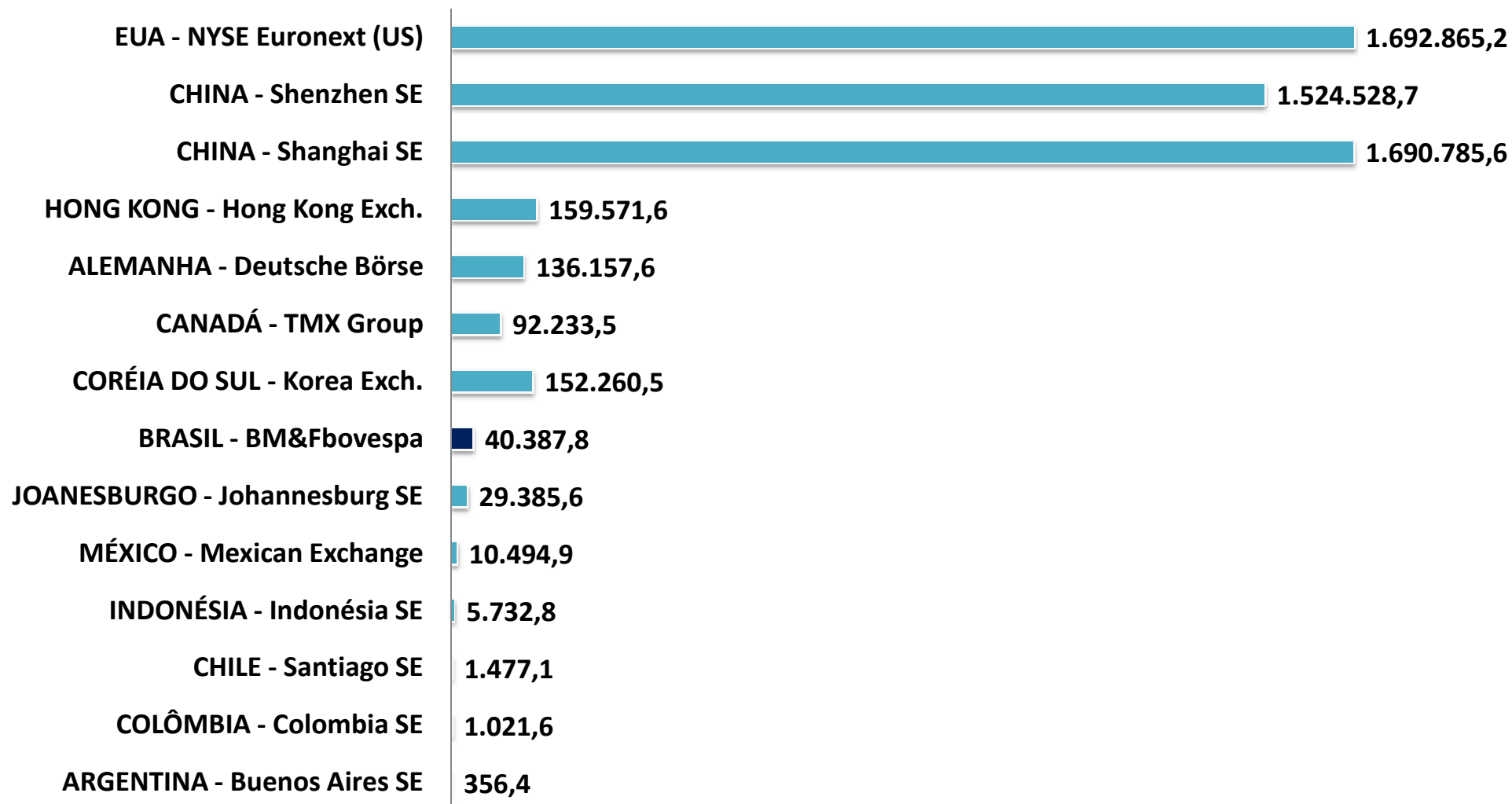


## NÚMERO DE EMPRESAS LISTADAS RANKING GERAL - Agosto 2015

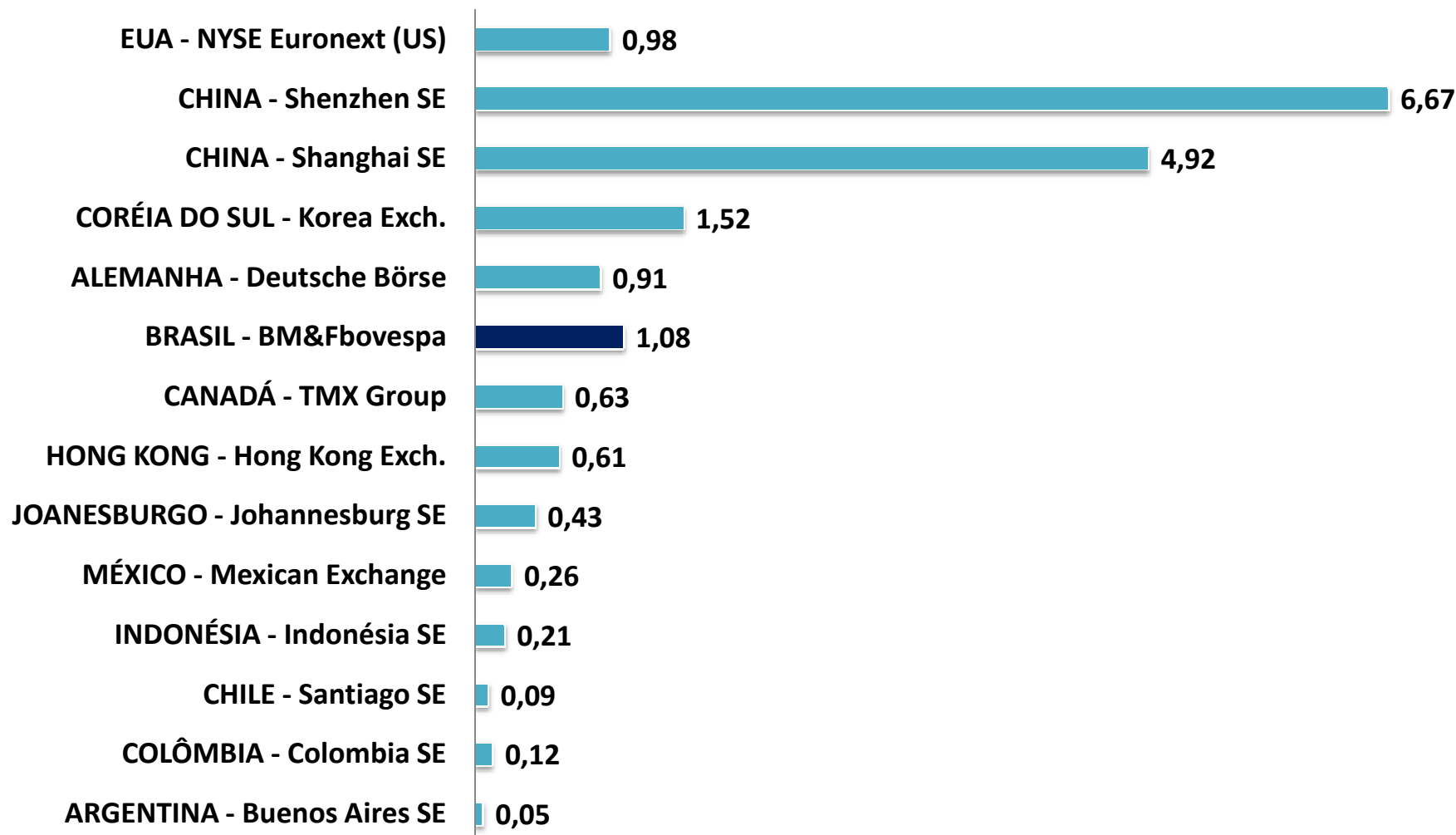




## VOLUME NEGOCIADO (milhões US\$) RANKING GERAL - Agosto 2015



**LIQUIDEZ DE MERCADO – Turnover (%)**  
**RANKING GERAL - Agosto 2015**



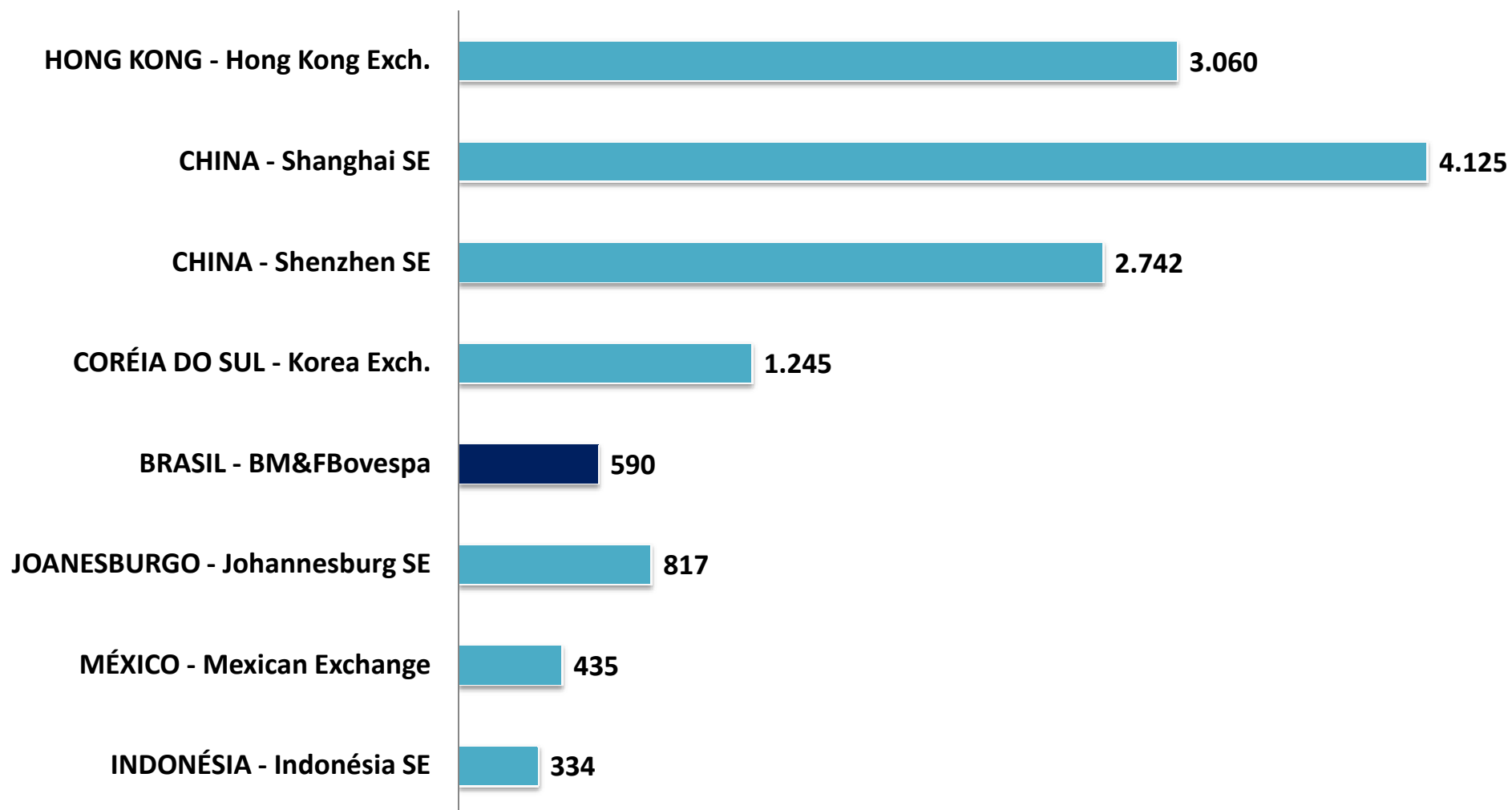




# Mercados Emergentes

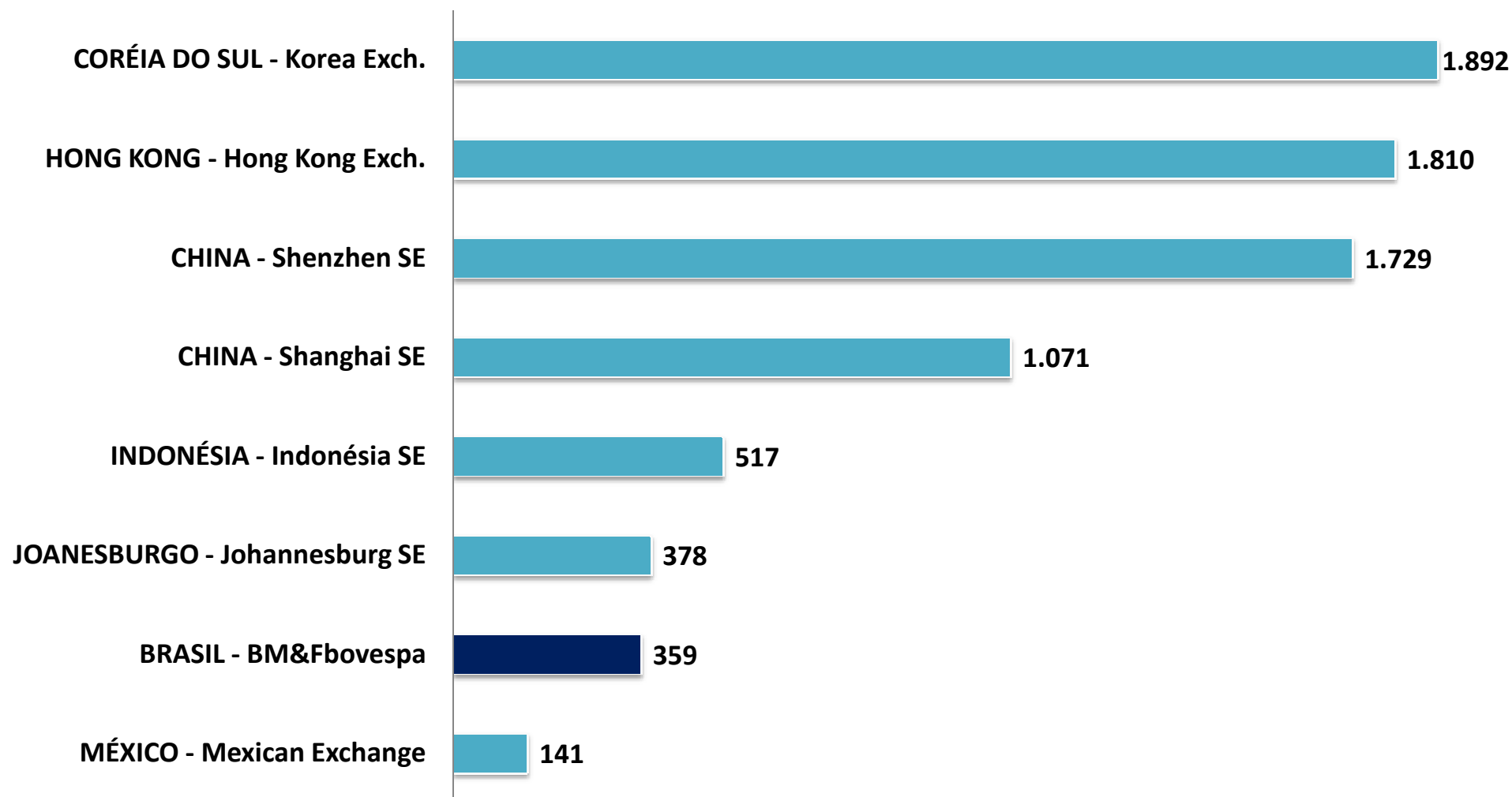


## CAPITALIZAÇÃO DE MERCADO (bilhões US\$) MERCADOS EMERGENTES - Agosto 2015



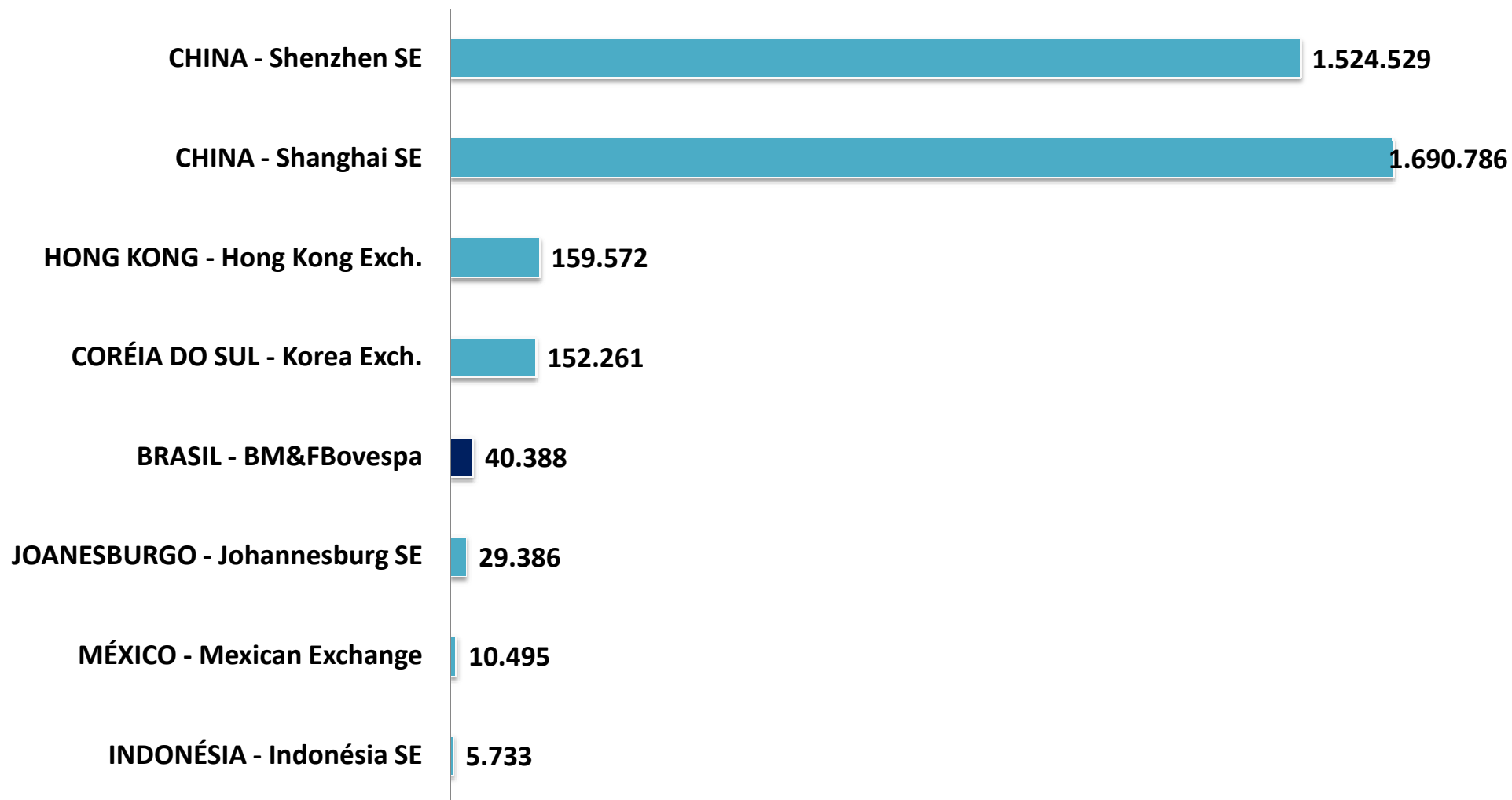


## NÚMERO DE EMPRESAS LISTADAS MERCADOS EMERGENTES - Agosto 2015

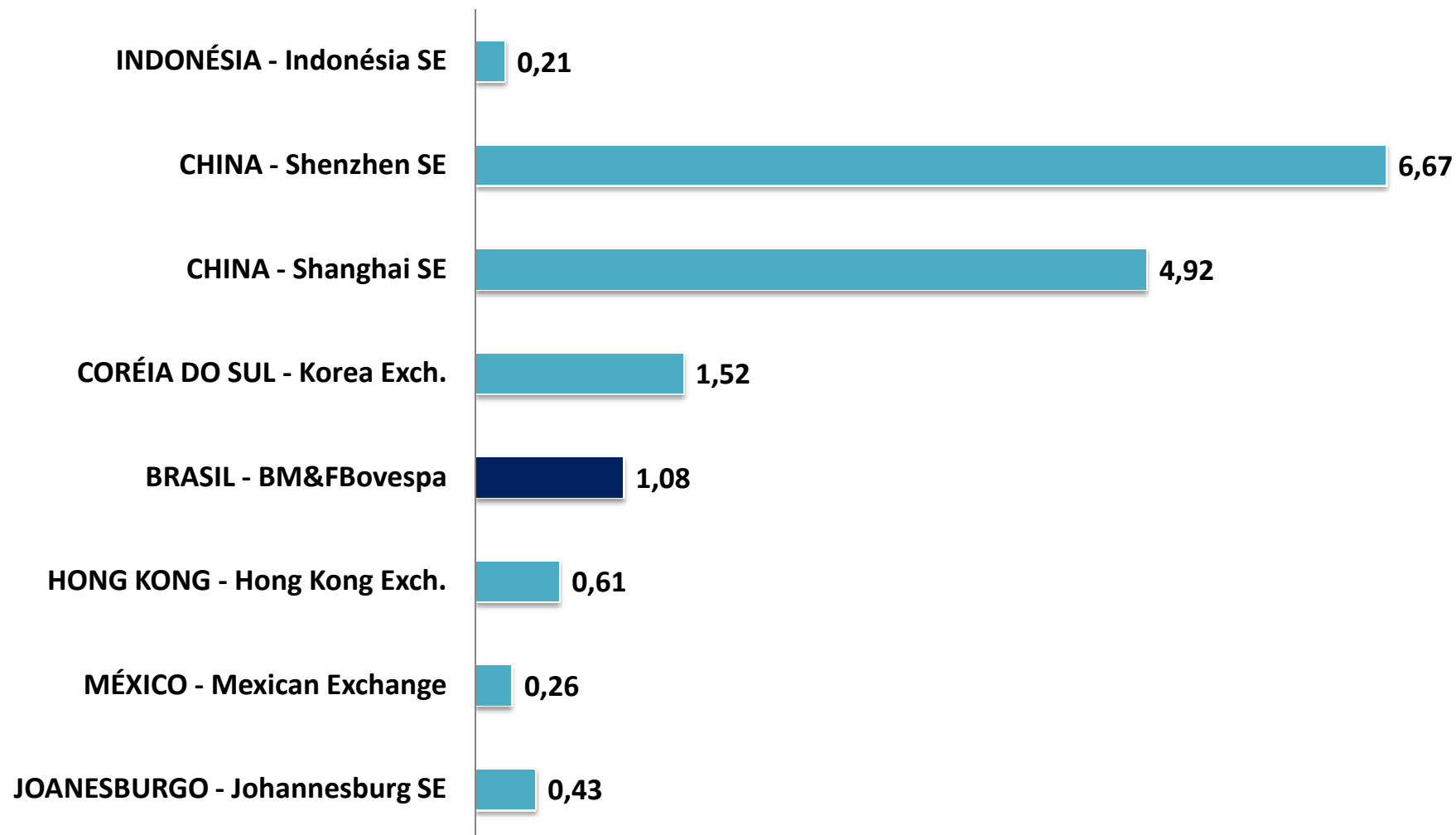




## VOLUME NEGOCIADO (milhões US\$) MERCADOS EMERGENTES - Agosto 2015



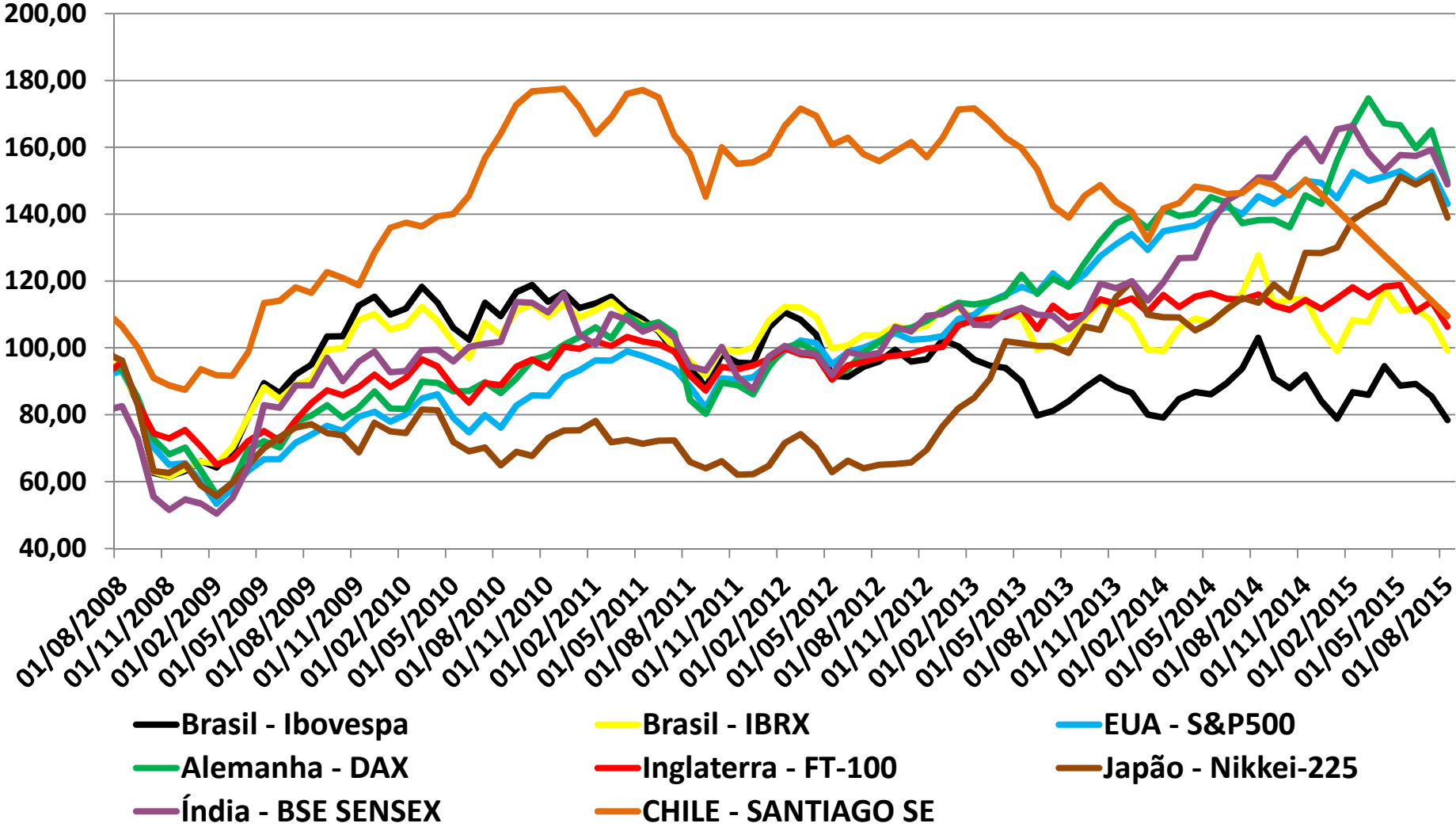
**LIQUIDEZ DE MERCADO – Turnover (%)  
MERCADOS EMERGENTES - Agosto 2015**



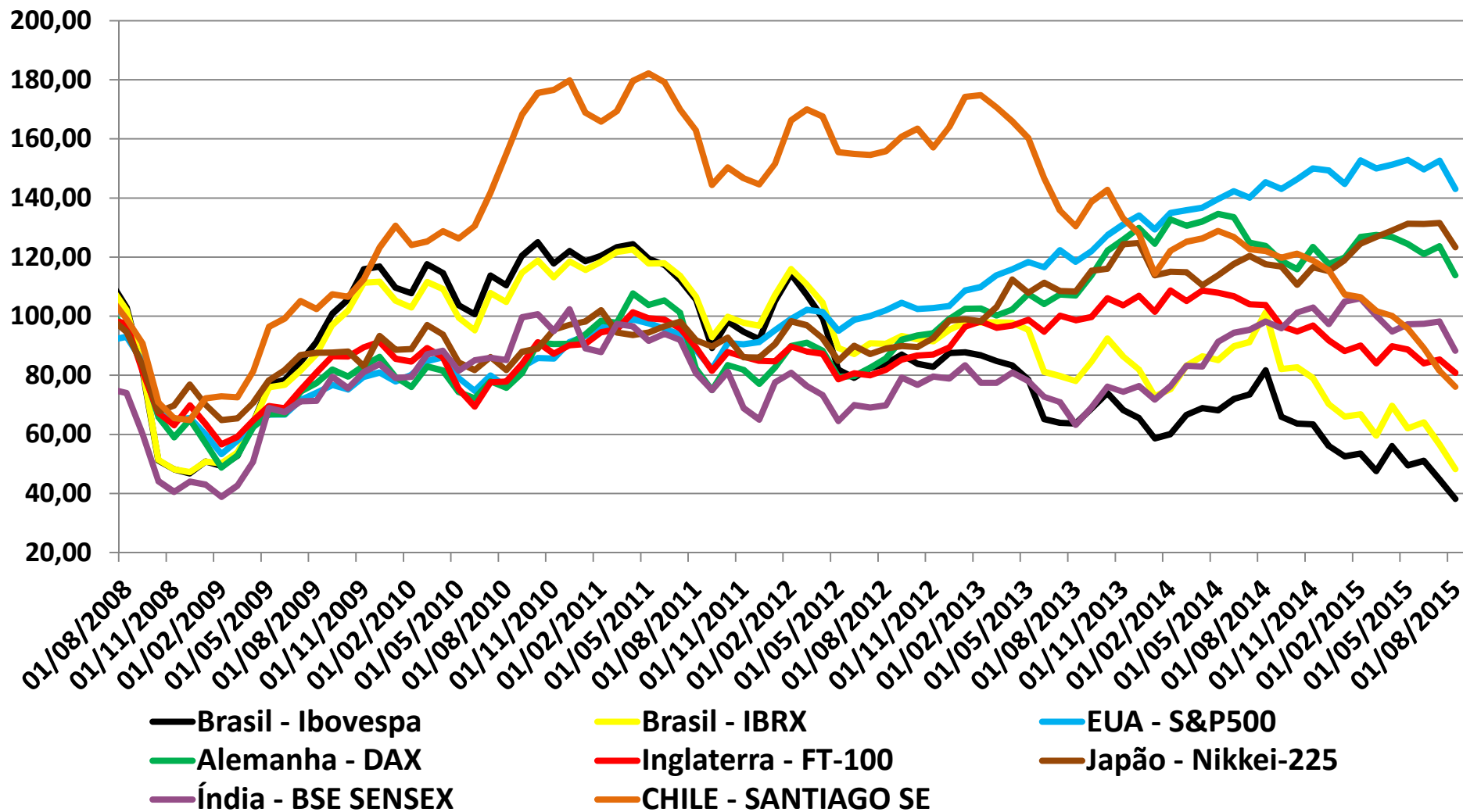


# Índices de Bolsa

## Evolução dos Principais Índices de Bolsa



## Evolução dos Principais Índices de Bolsa BASE(US\$)







## **Variação dos principais índices de bolsa Agosto 2015**

<b>Variação</b>	<b>Últimos 12 meses</b>	<b>No Mês</b>
<b>Brasil - Ibovespa</b>	<b>-23,9%</b>	<b>-8,3%</b>
<b>Brasil - IBRX</b>	<b>-22,3%</b>	<b>-8,3%</b>
<b>EUA - S&amp;P500</b>	<b>-1,6%</b>	<b>-6,3%</b>
<b>Alemanha - DAX</b>	<b>8,3%</b>	<b>-9,3%</b>
<b>Inglaterra - FT-100</b>	<b>-8,4%</b>	<b>-6,7%</b>
<b>Japão - Nikkei-225</b>	<b>22,5%</b>	<b>-8,2%</b>
<b>Índia - BSE SENSEX</b>	<b>-1,3%</b>	<b>-6,5%</b>
<b>Chile – Santiago SE</b>	<b>-27,0%</b>	<b>-4,0%</b>



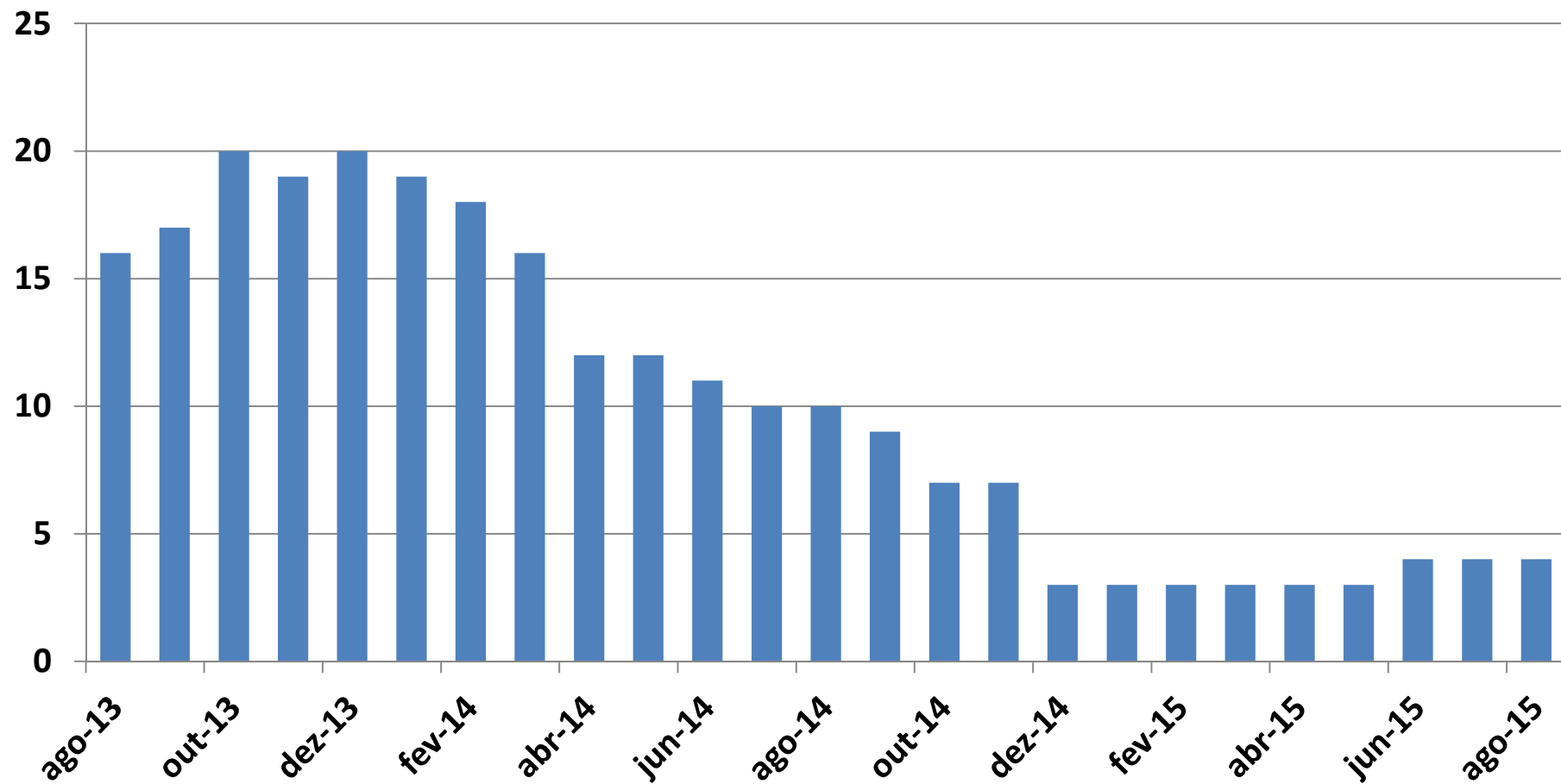


## **Variação de Bolsa Setoriais Bovespa Agosto 2015**

<b>Variação</b>	<b>Últimos 12 Meses</b>	<b>No Mês</b>
<b>Índice de Energia Elétrica IEE</b>	<b>-17,1%</b>	<b>-12,7%</b>
<b>Índice do Setor Industrial INDX</b>	<b>2,7%</b>	<b>-3,6%</b>
<b>Índice Small Cap - SMLL</b>	<b>-33,0%</b>	<b>-9,2%</b>
<b>Índice Financeiro - IFNC</b>	<b>-20,0%</b>	<b>-10,8%</b>
<b>Índice de Consumo - ICON</b>	<b>-4,4%</b>	<b>-6,0%</b>
<b>Índice Imobiliário - IMOB</b>	<b>-41,3%</b>	<b>-11,6%</b>
<b>Índice de Materiais Básicos - IMAT</b>	<b>-14,4%</b>	<b>-1,1%</b>
<b>Índice Utilidade Pública - UTIL</b>	<b>-25,2%</b>	<b>-12,4%</b>

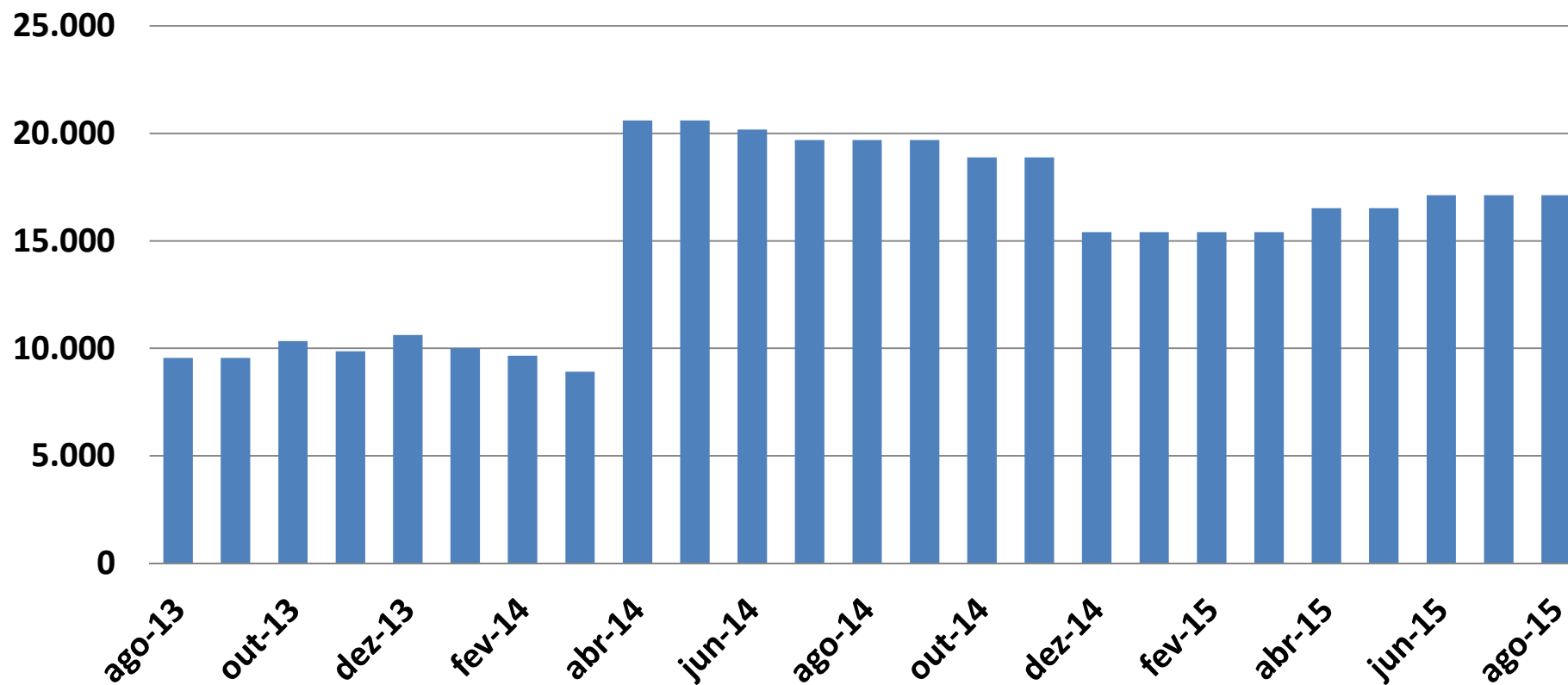


## EMISSÕES PRIMÁRIAS DE AÇÕES ACUMULADO ÚLTIMO 12 MESES (Número Totais) Agosto 2015

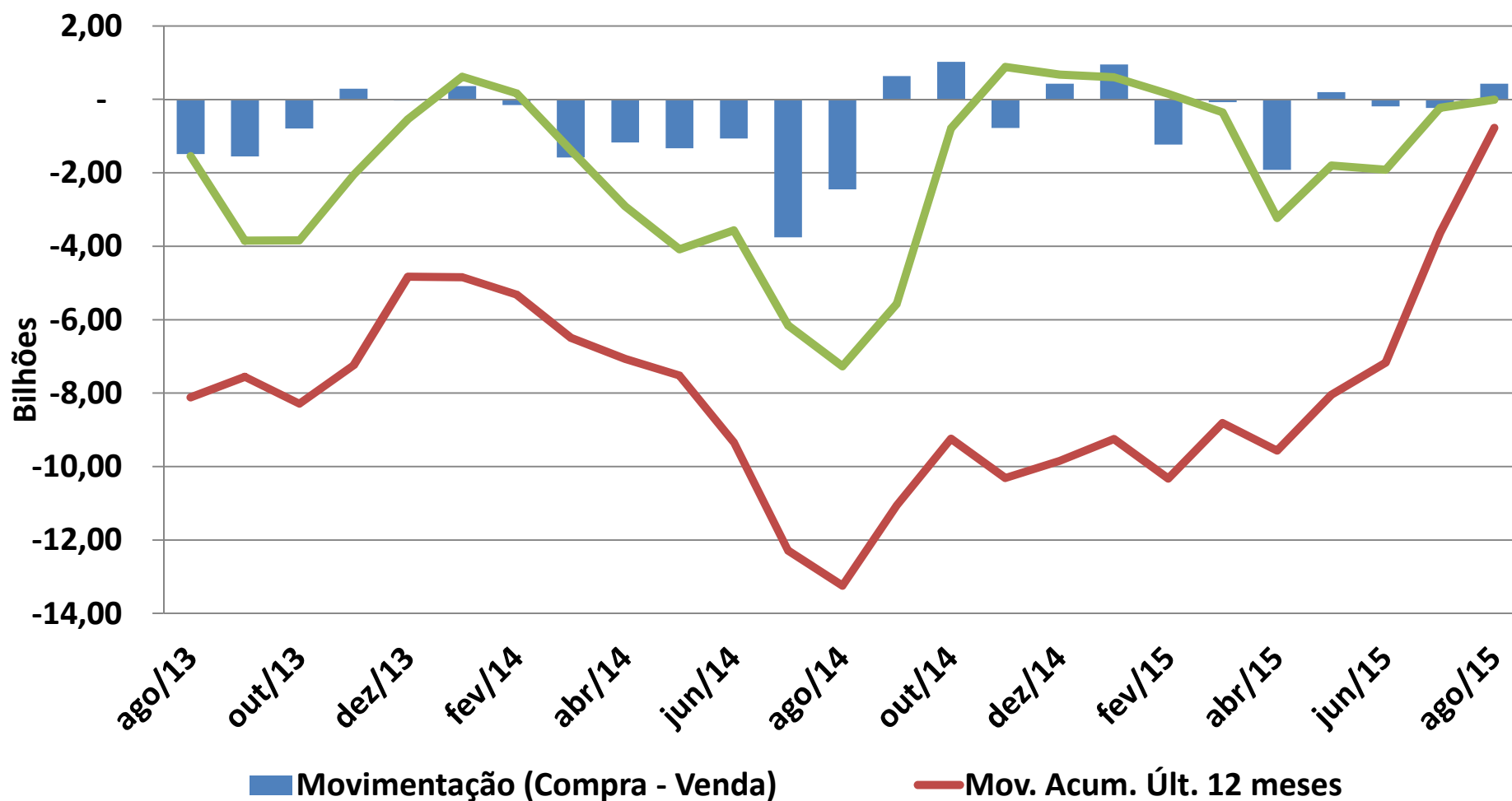




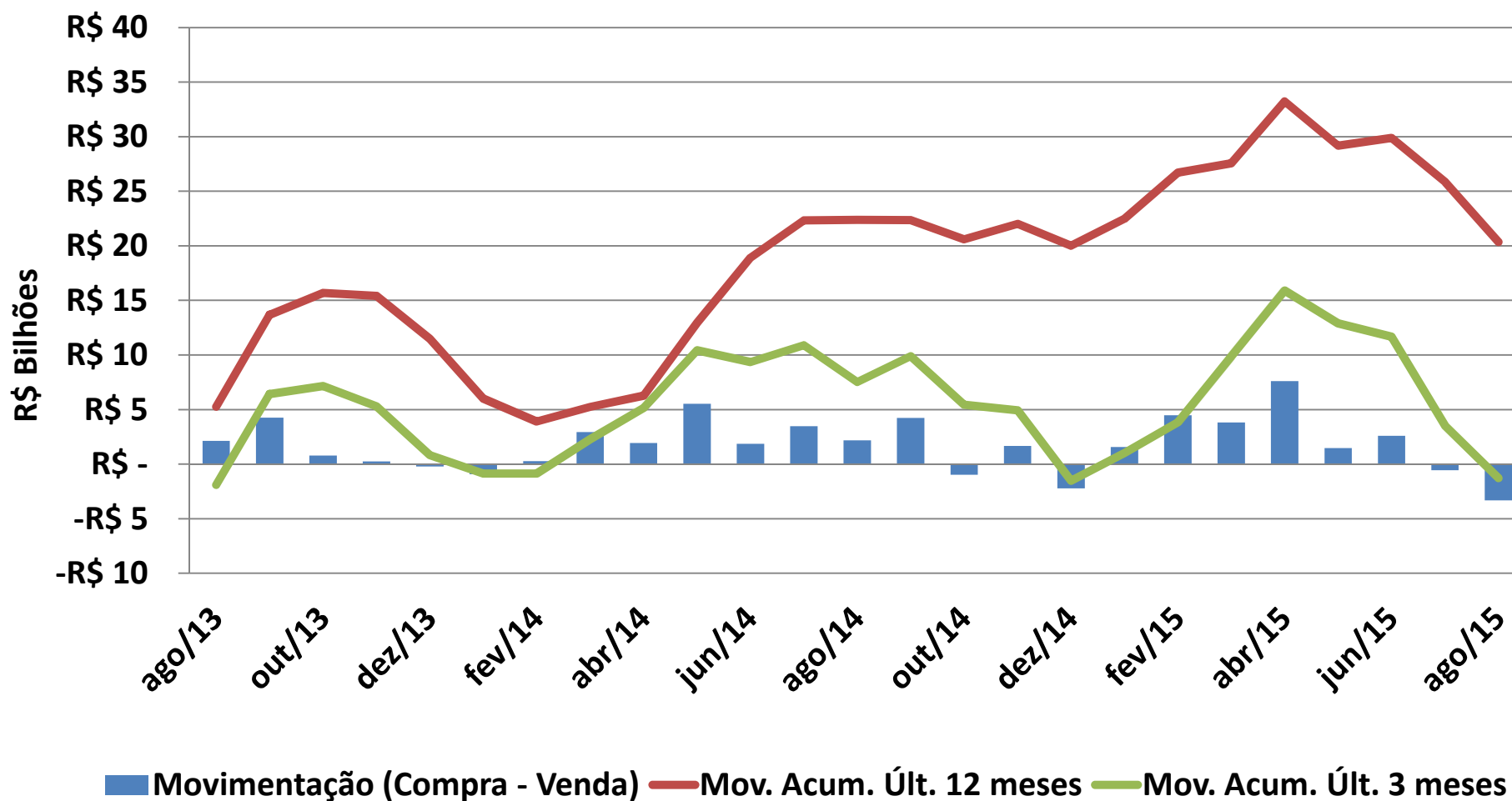
## EMISSÕES PRIMARIAS DE AÇÕES ACUMULADO ÚLTIMO 12 MESES (Volume - Milhões R\$) Agosto 2015



## Movimentação das Pessoas Físicas na Bovespa Agosto - 2015

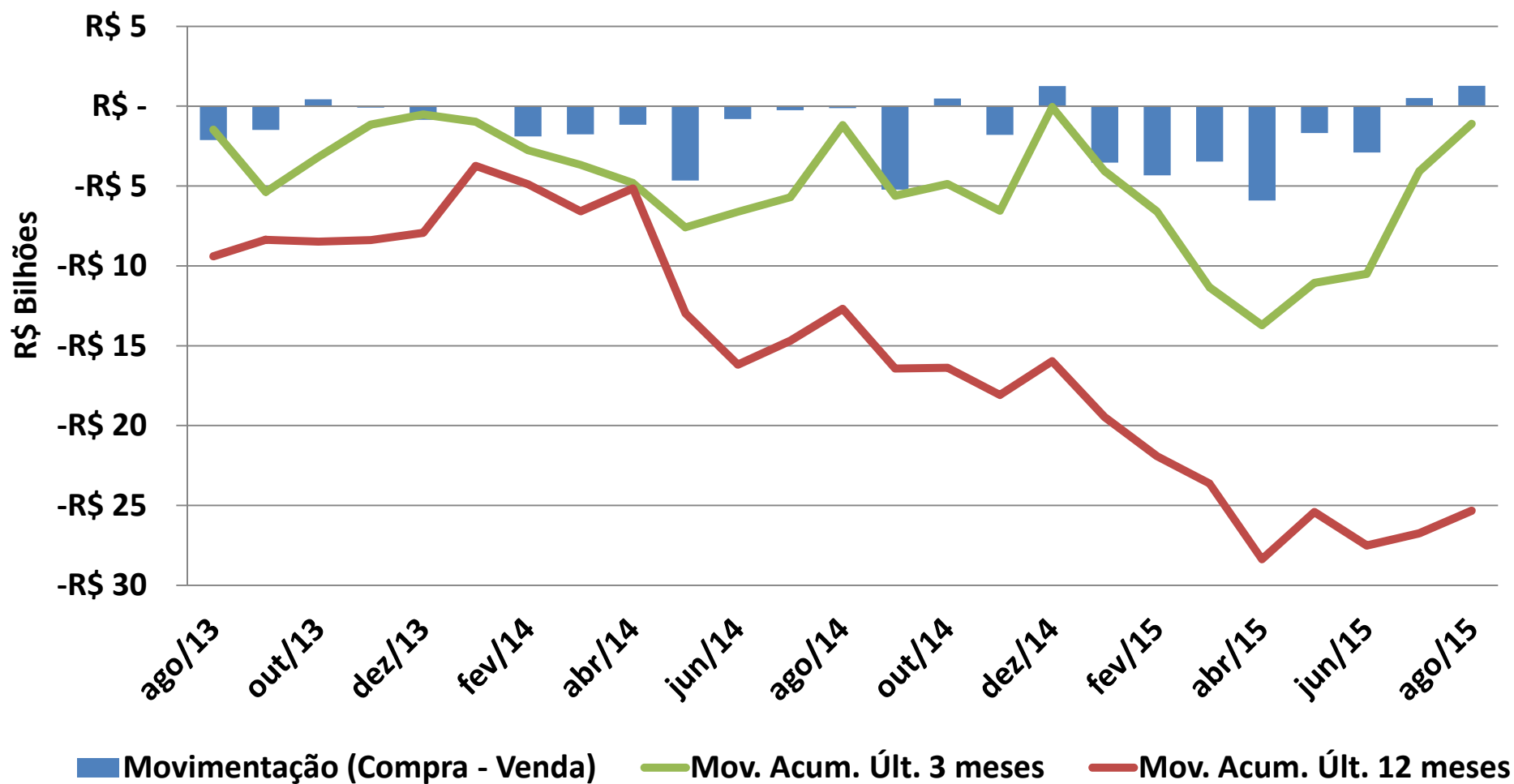


## Movimentação Investidores Estrangeiros na Bovespa - Agosto 2015



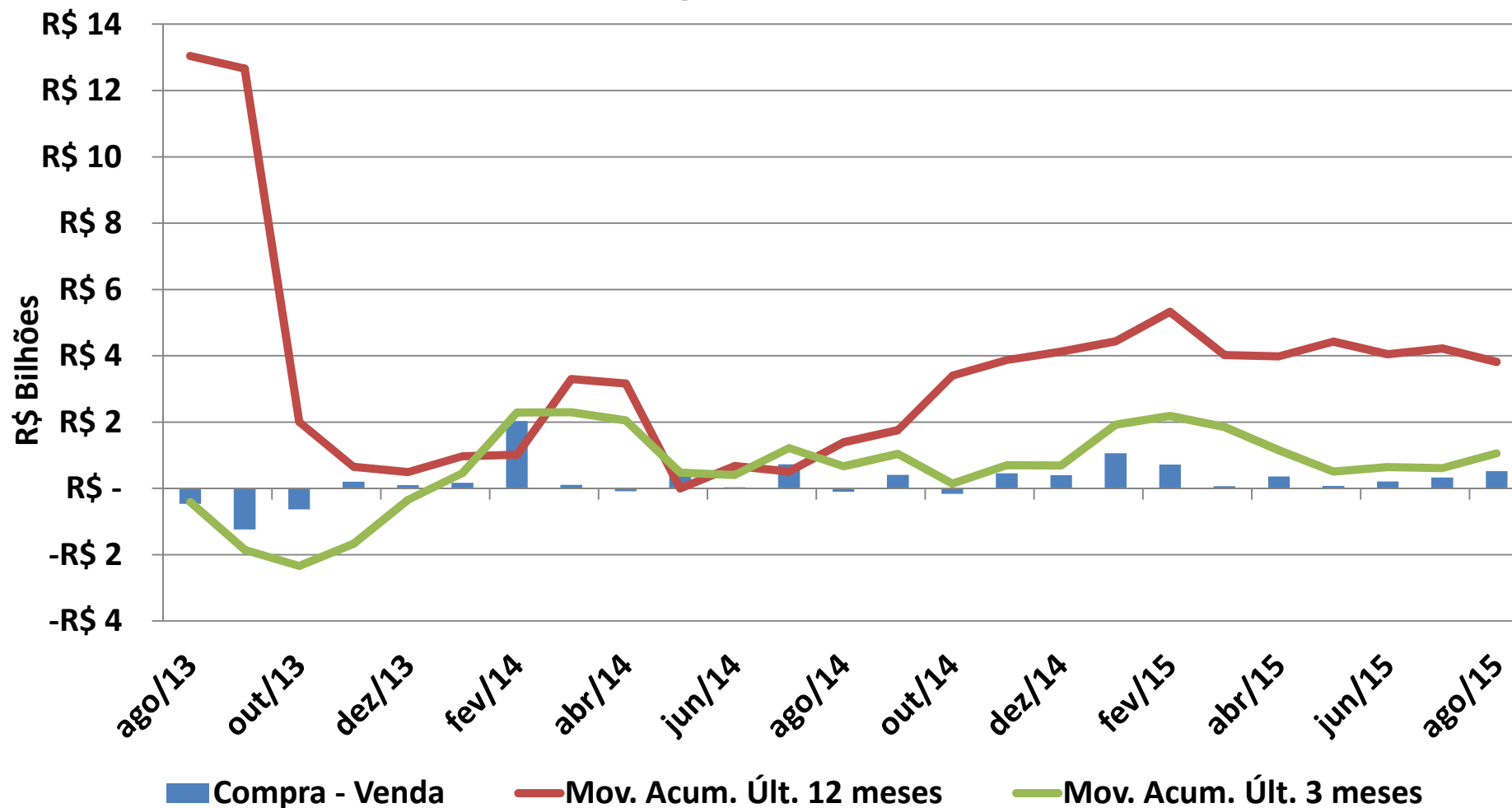


## Movimentação dos Investidores Institucionais na Bovespa - Agosto 2015





## Movimentação Empresas Públicas e Privadas na Bovespa Agosto - 2015





**e-mail:** [cemec.ibmec@gmail.com](mailto:cemec.ibmec@gmail.com)

**Fone:** +55 (11) 2184-5728

**[www.cemec.ibmec.org.br](http://www.cemec.ibmec.org.br)**

---