

Relatório Comparações internacionais

Agosto 2015



COMPARAÇÕES INTERNACIONAIS

O objetivo deste relatório é apresentar alguns indicadores que permitam a comparação do desempenho econômico-financeiro do mercado de capitais de países pertencentes a Mercados Emergentes, Mercados Desenvolvidos e América Latina. Assim, são apresentados alguns dos principais indicadores relacionados ao mercado de capitais destes países, como o número de empresas listadas, volume negociado, capitalização e liquidez de mercado, bem como a evolução dos principais índices de bolsas.

Para o Brasil são apresentados dados mais detalhados sobre o mercado acionário, como o volume emitido por setor de atuação e por nível de governança corporativa das empresas, bem como a movimentação das pessoas físicas, investidores institucionais e estrangeiros na Bovespa.

As opiniões emitidas nesta publicação são de inteira e exclusiva responsabilidade dos autores, não exprimindo, necessariamente, o ponto de vista do Centro de Estudos de Mercado de Capitais, do IBMEC ou de qualquer de seus apoiadores. Todos os dados utilizados foram obtidos das fontes citadas e podem sofrer revisões. A publicação foi produzida com as informações existentes em Agosto/2015.

Equipe Técnica:

Diretor: Carlos Antônio Rocca

Superintendente: Lauro Modesto Santos Jr.

Analistas: Elaine Alves Pinheiro e Fernando M. Fumagalli

*** Os métodos de cálculo dos indicadores de custo de capital próprio desenvolvidos pelo CEMEC são descritos nos TDI's CEMEC 02 e TDI CEMEC 10.**



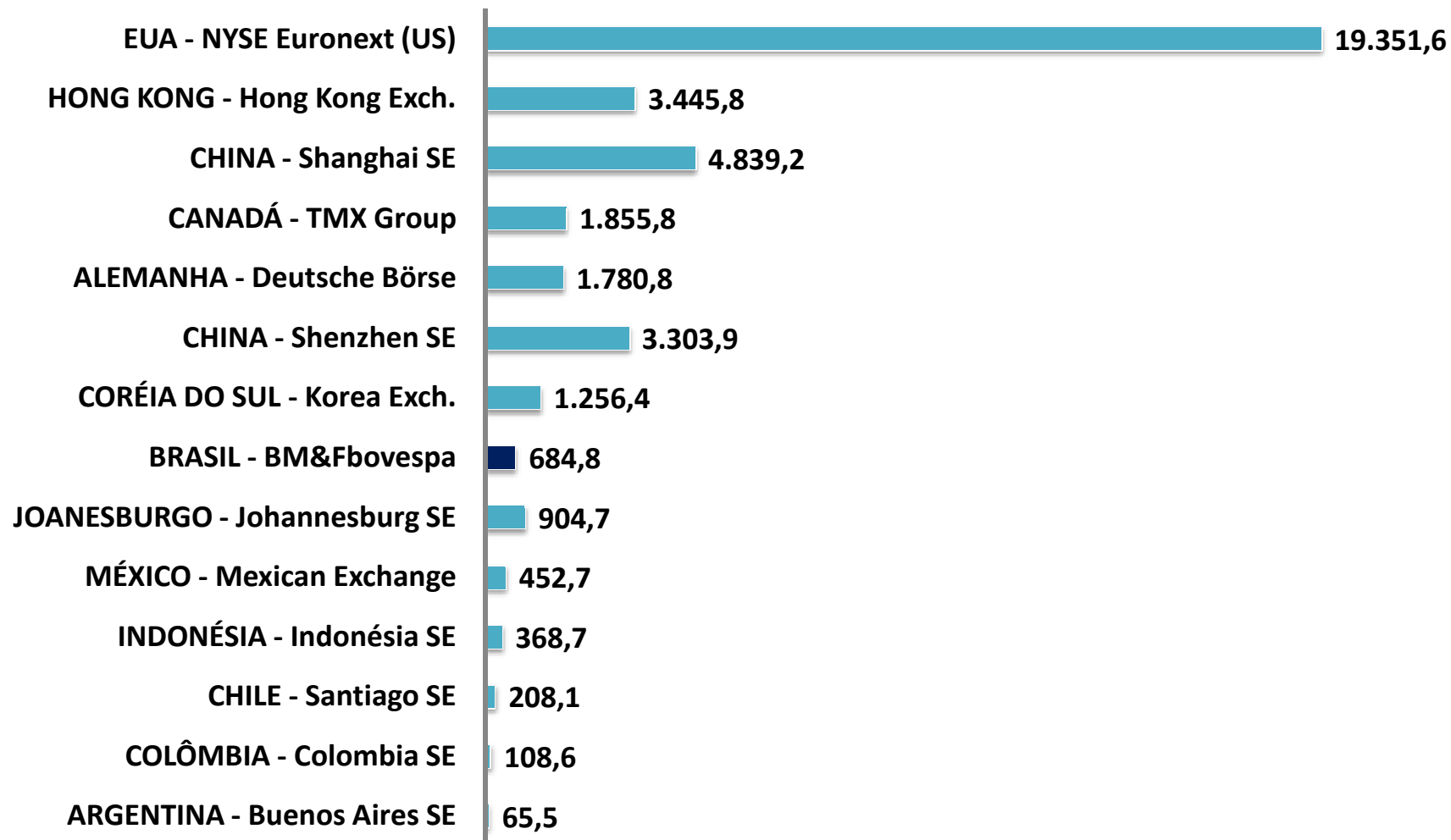
- I. Ranking geral**
- II. Mercados Emergentes**
- III. Índices de Bolsa**



Ranking Geral

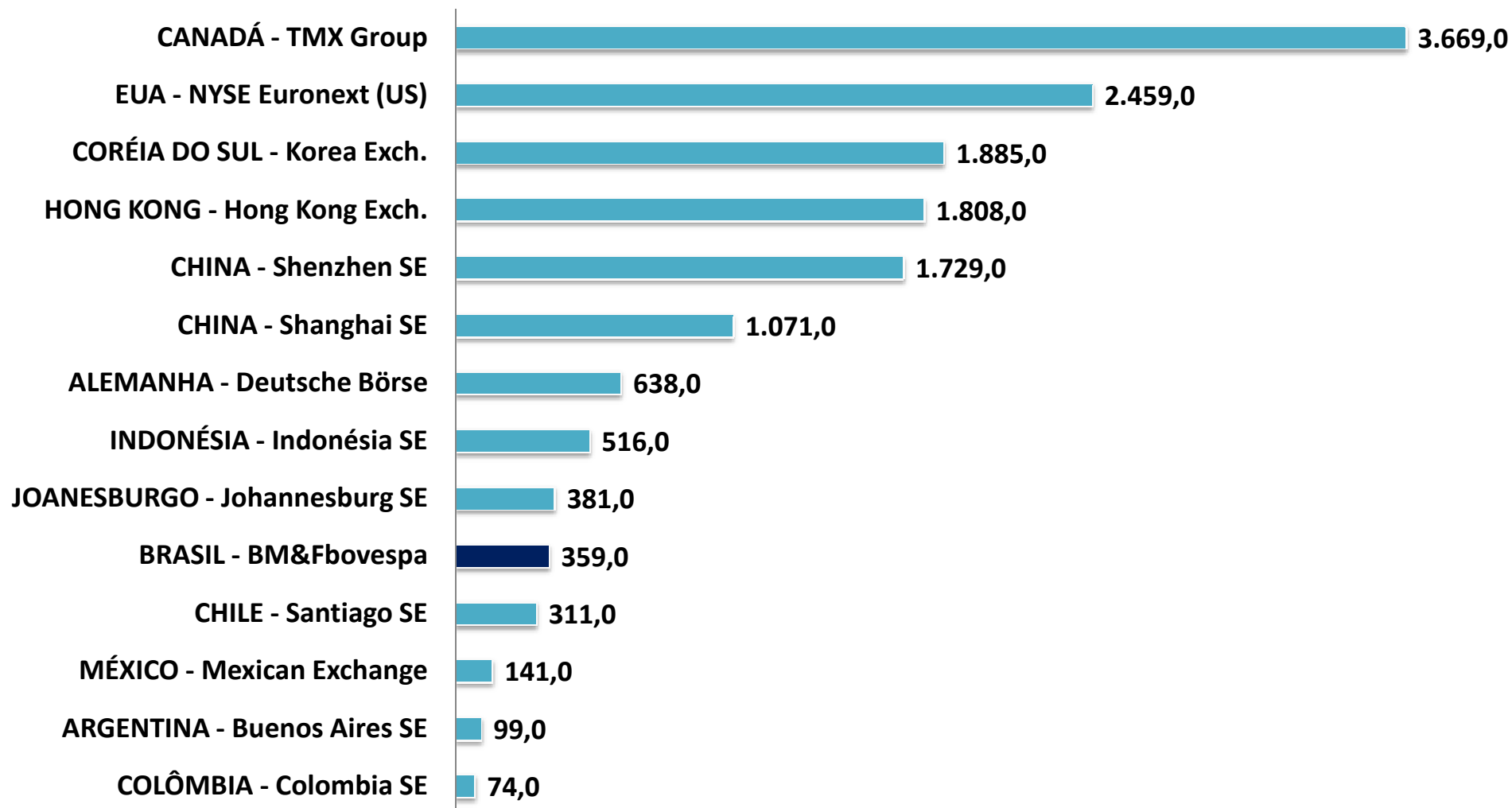


CAPITALIZAÇÃO DE MERCADO (BILHÕES) RANKING GERAL - Julho 2015



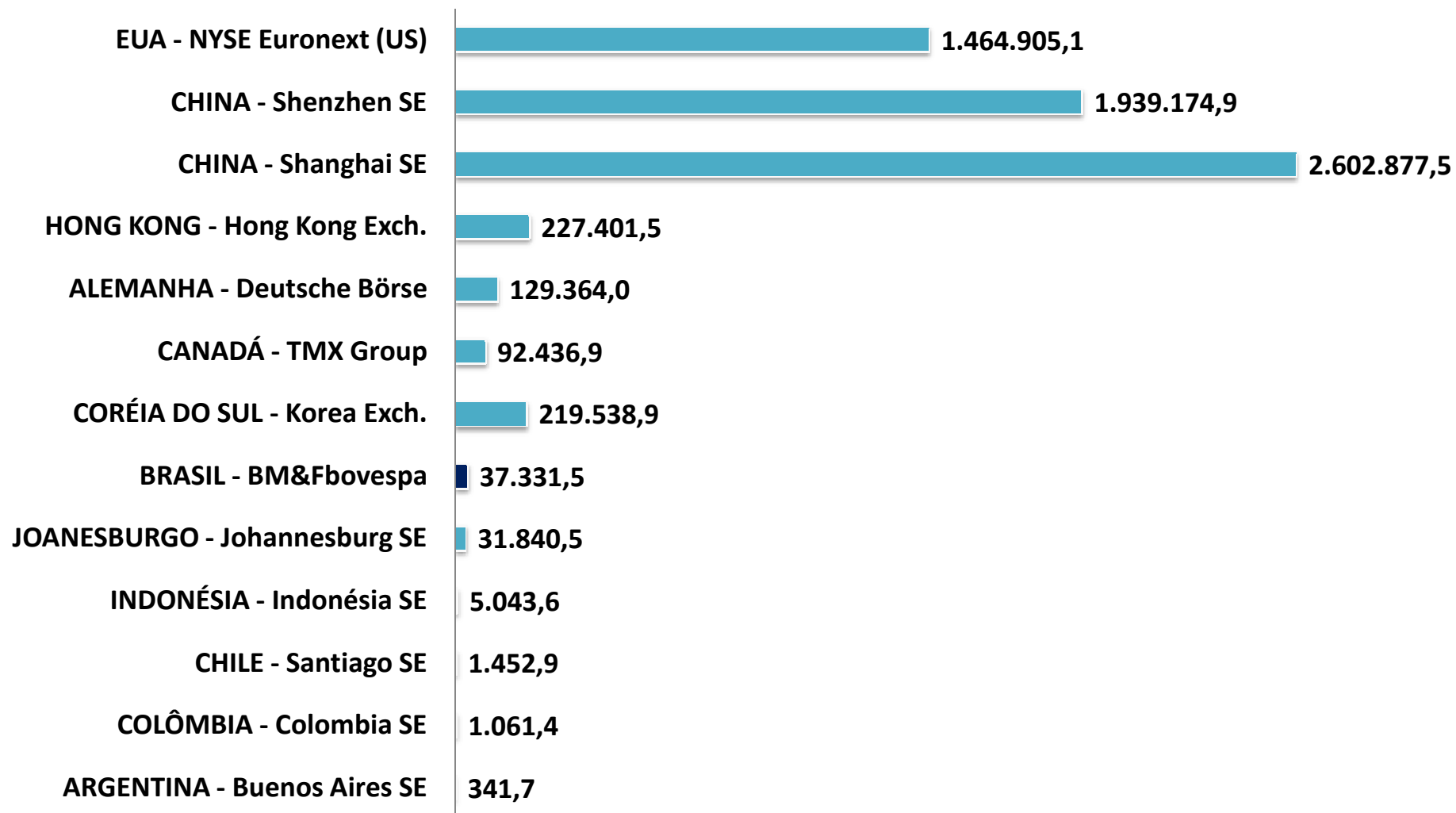


NÚMERO DE EMPRESAS LISTADAS RANKING GERAL - Julho 2015

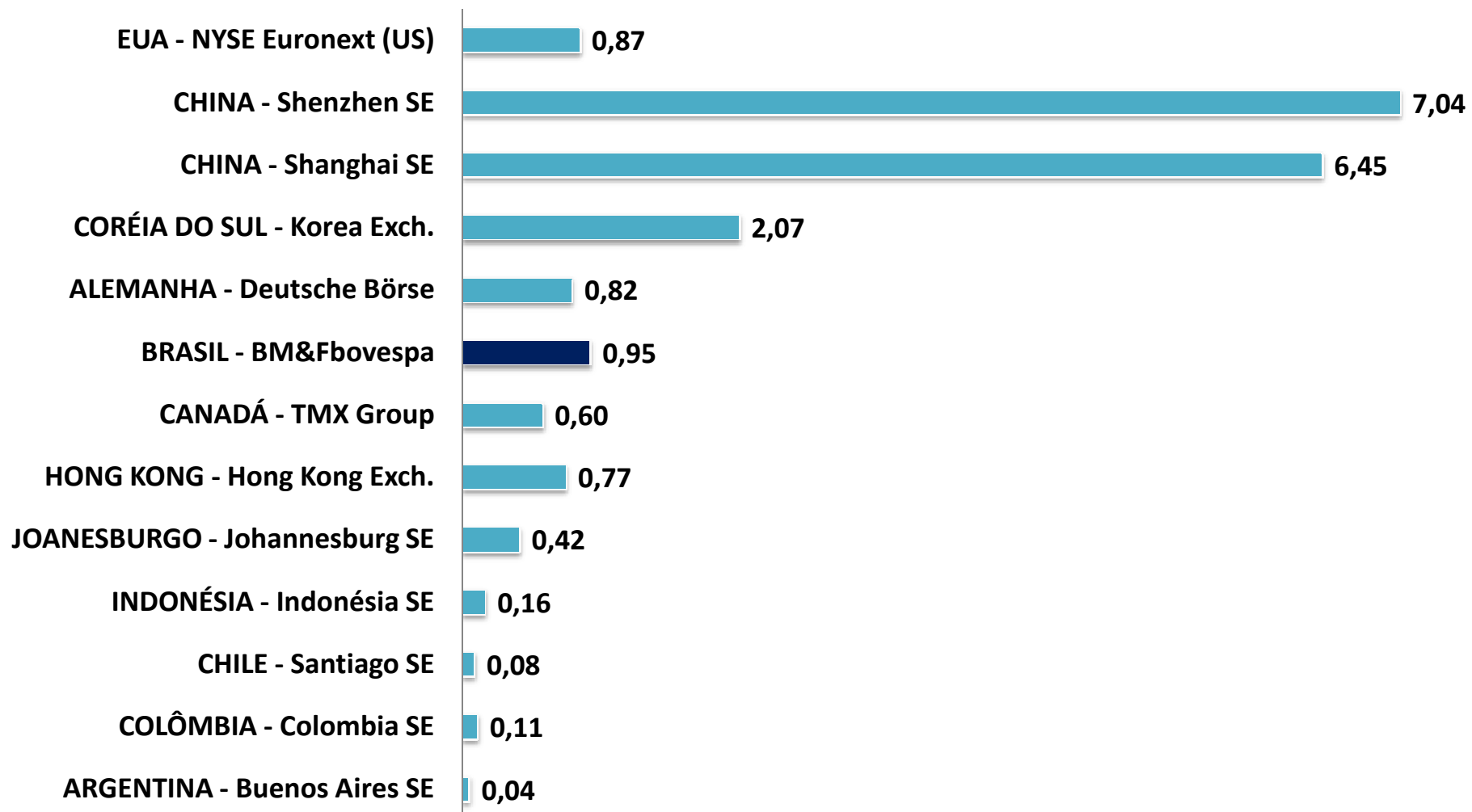




VOLUME NEGOCIADO (milhões US\$) RANKING GERAL - Julho 2015



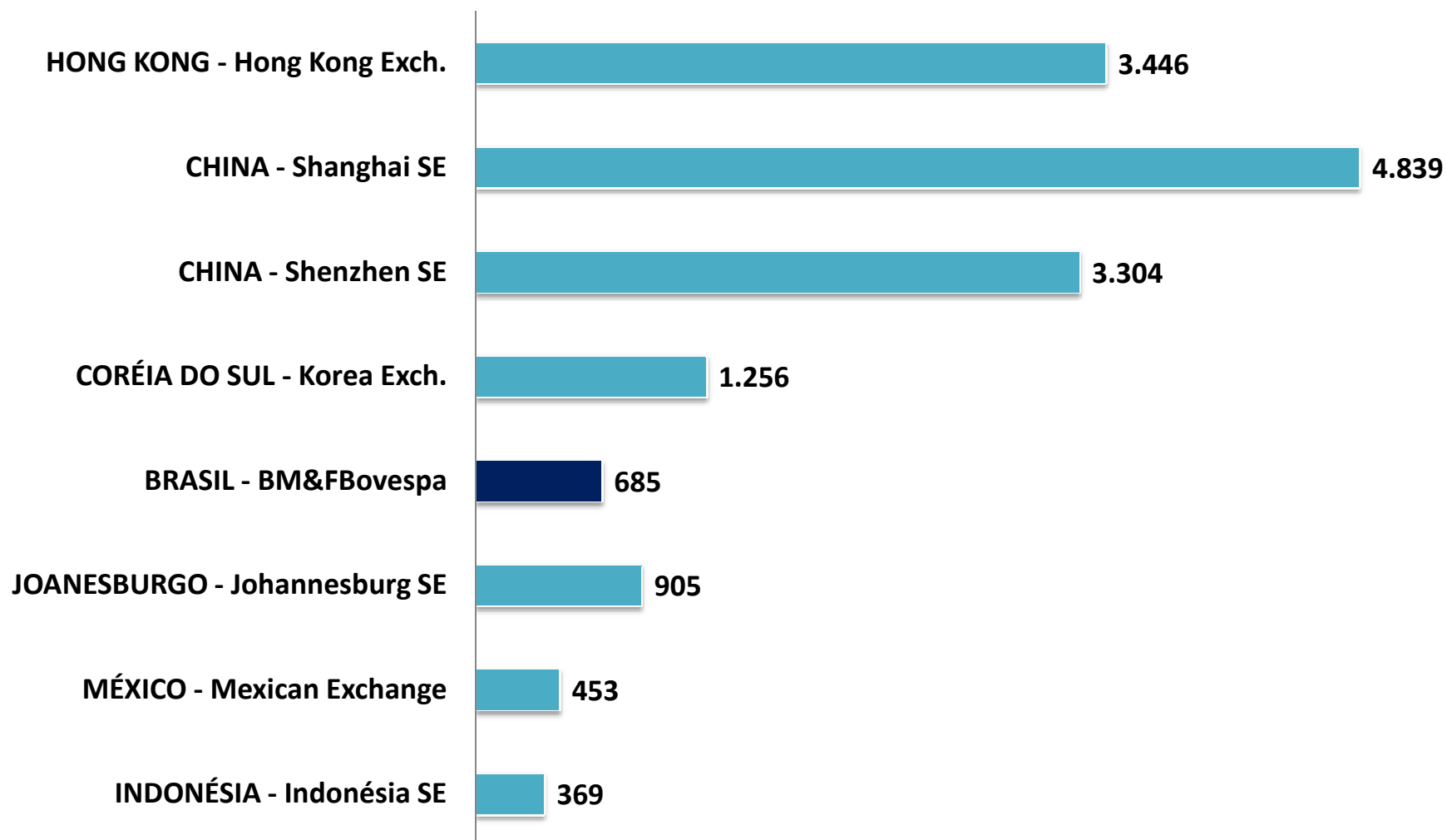
LIQUIDEZ DE MERCADO – Turnover (%)
RANKING GERAL - Julho 2015





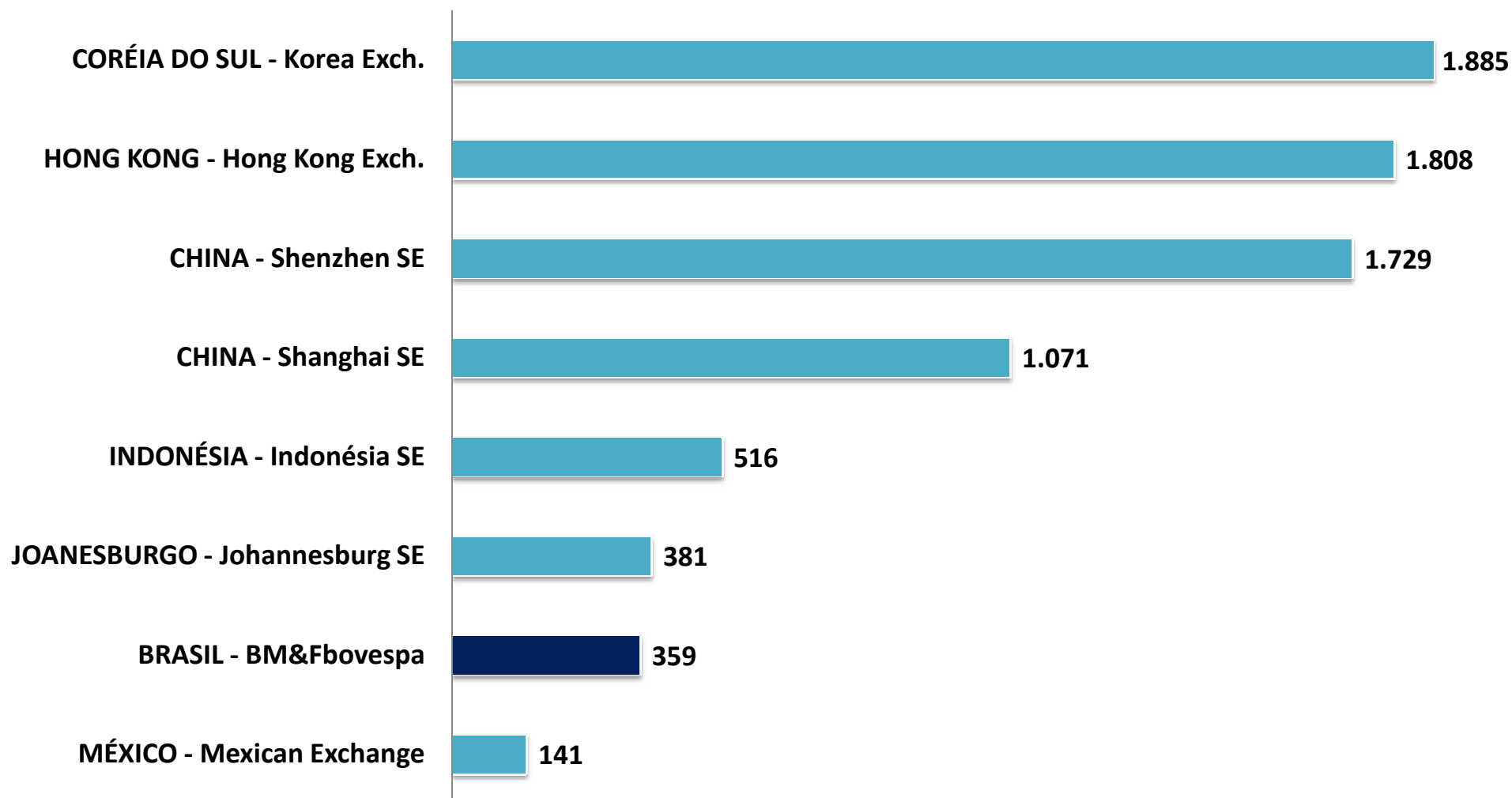
Mercados Emergentes

**CAPITALIZAÇÃO DE MERCADO (bilhões US\$)
MERCADOS EMERGENTES - Julho 2015**



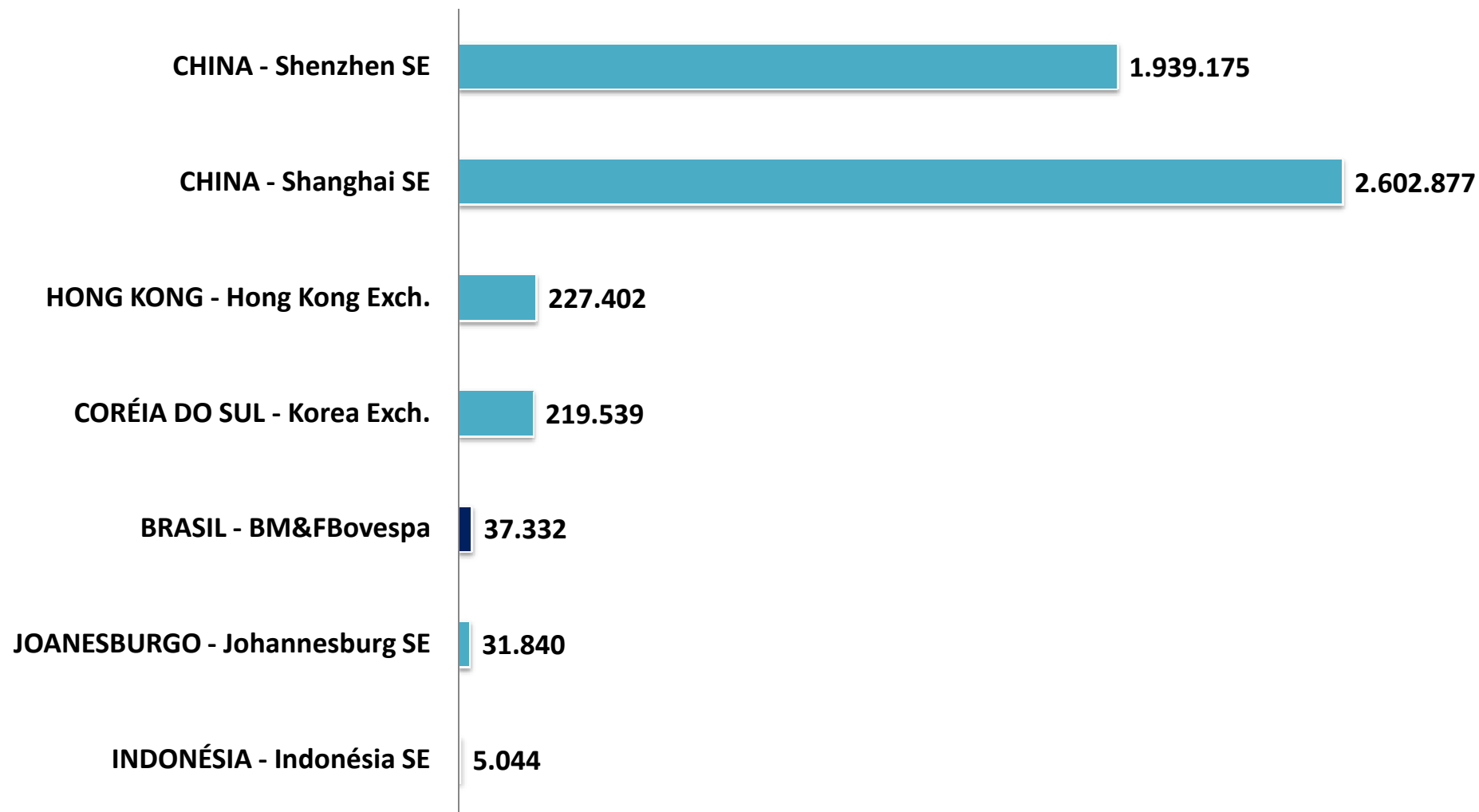


NÚMERO DE EMPRESAS LISTADAS MERCADOS EMERGENTES - Julho 2015

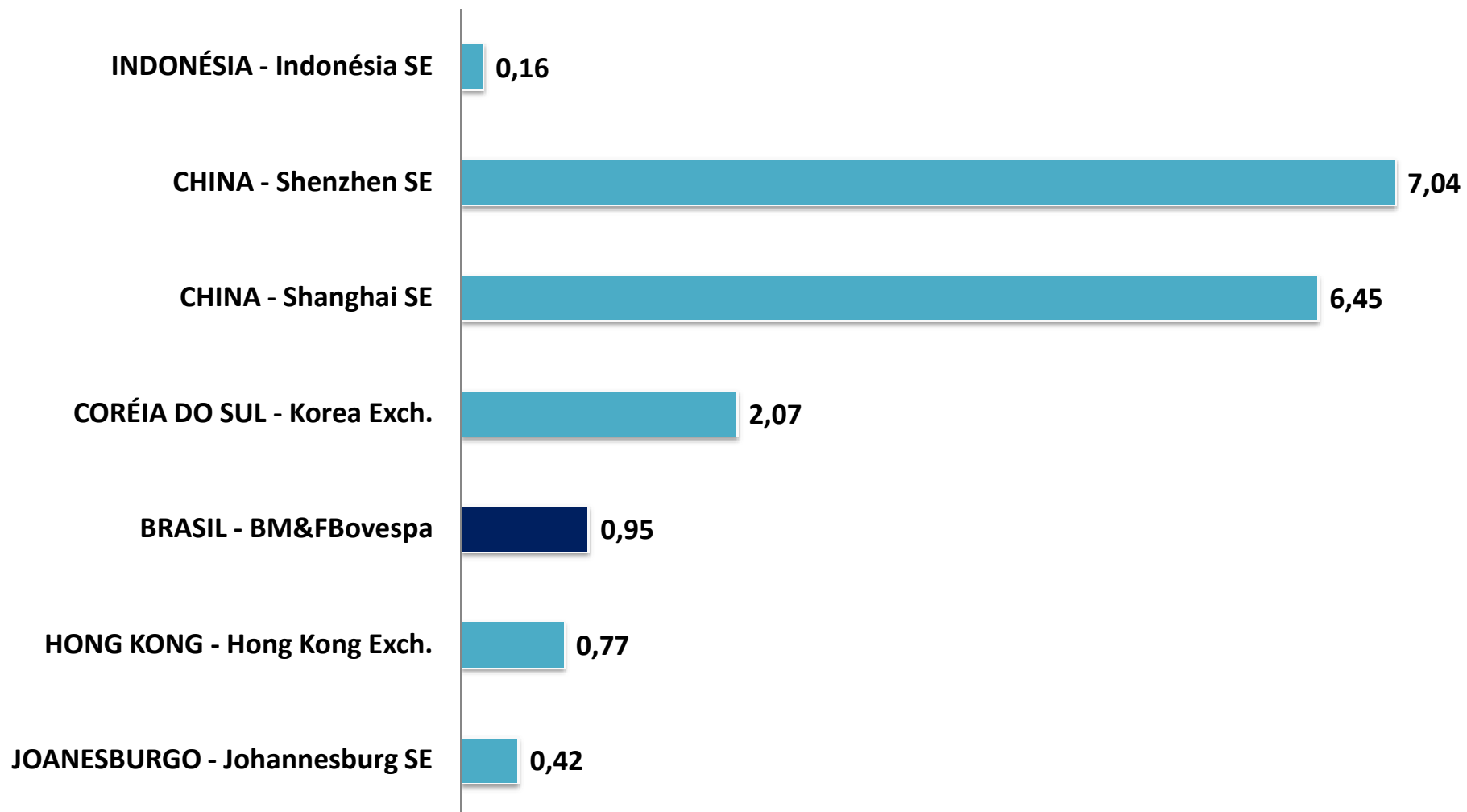




VOLUME NEGOCIADO (milhões US\$) MERCADOS EMERGENTES - Julho 2015



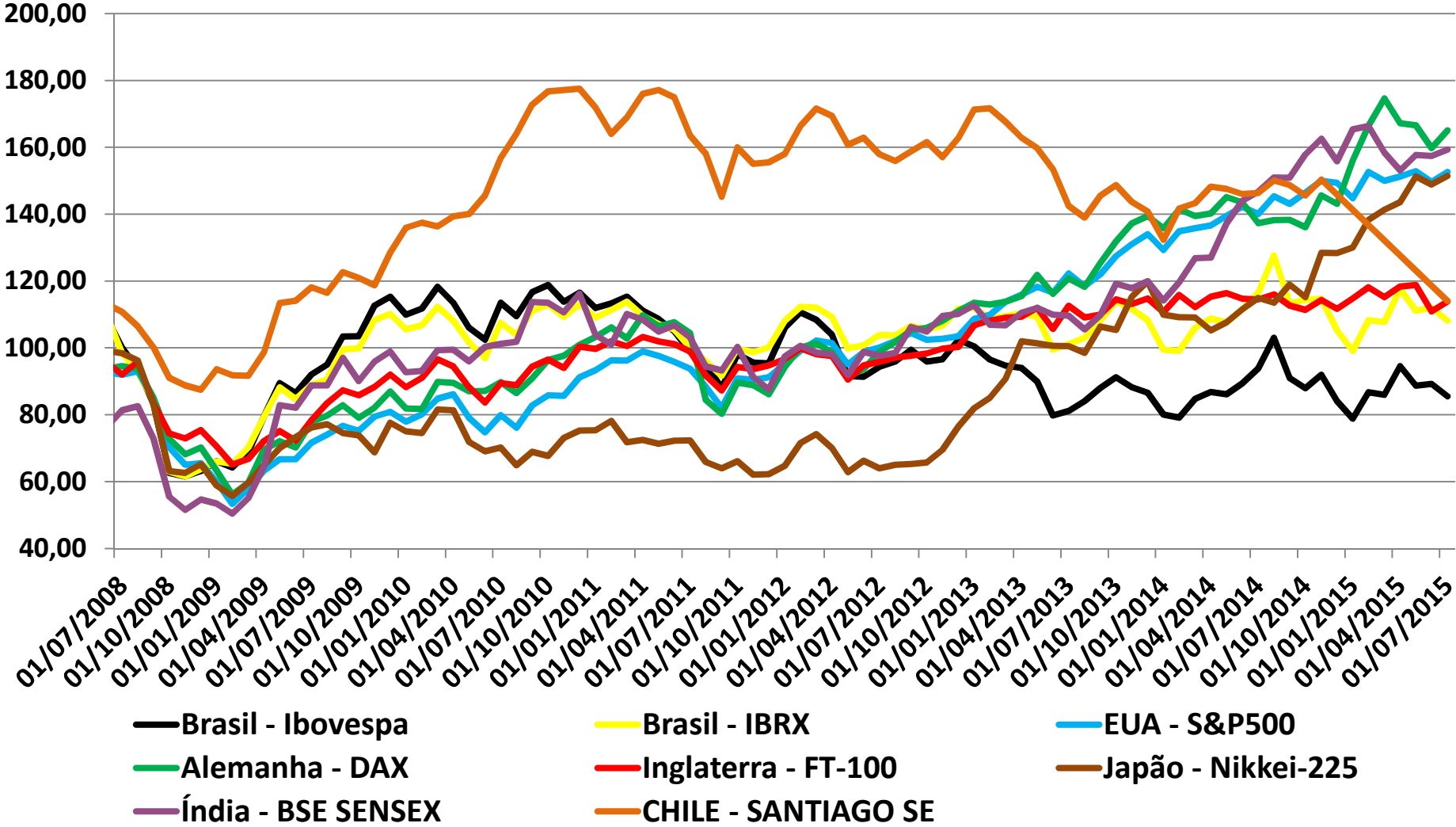
**LIQUIDEZ DE MERCADO – Turnover (%)
MERCADOS EMERGENTES - Julho 2015**



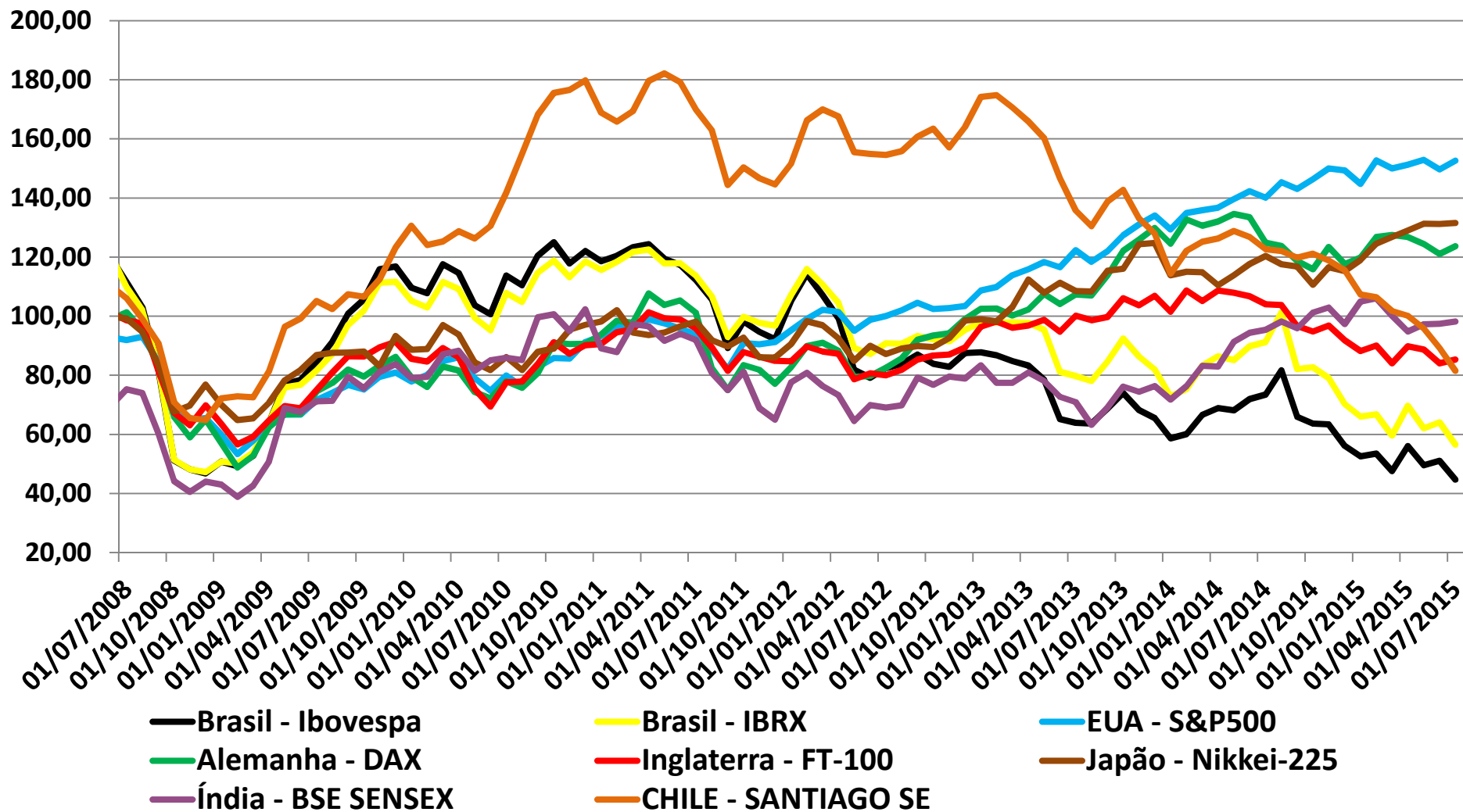


Índices de Bolsa

Evolução dos Principais Índices de Bolsa



Evolução dos Principais Índices de Bolsa BASE(US\$)

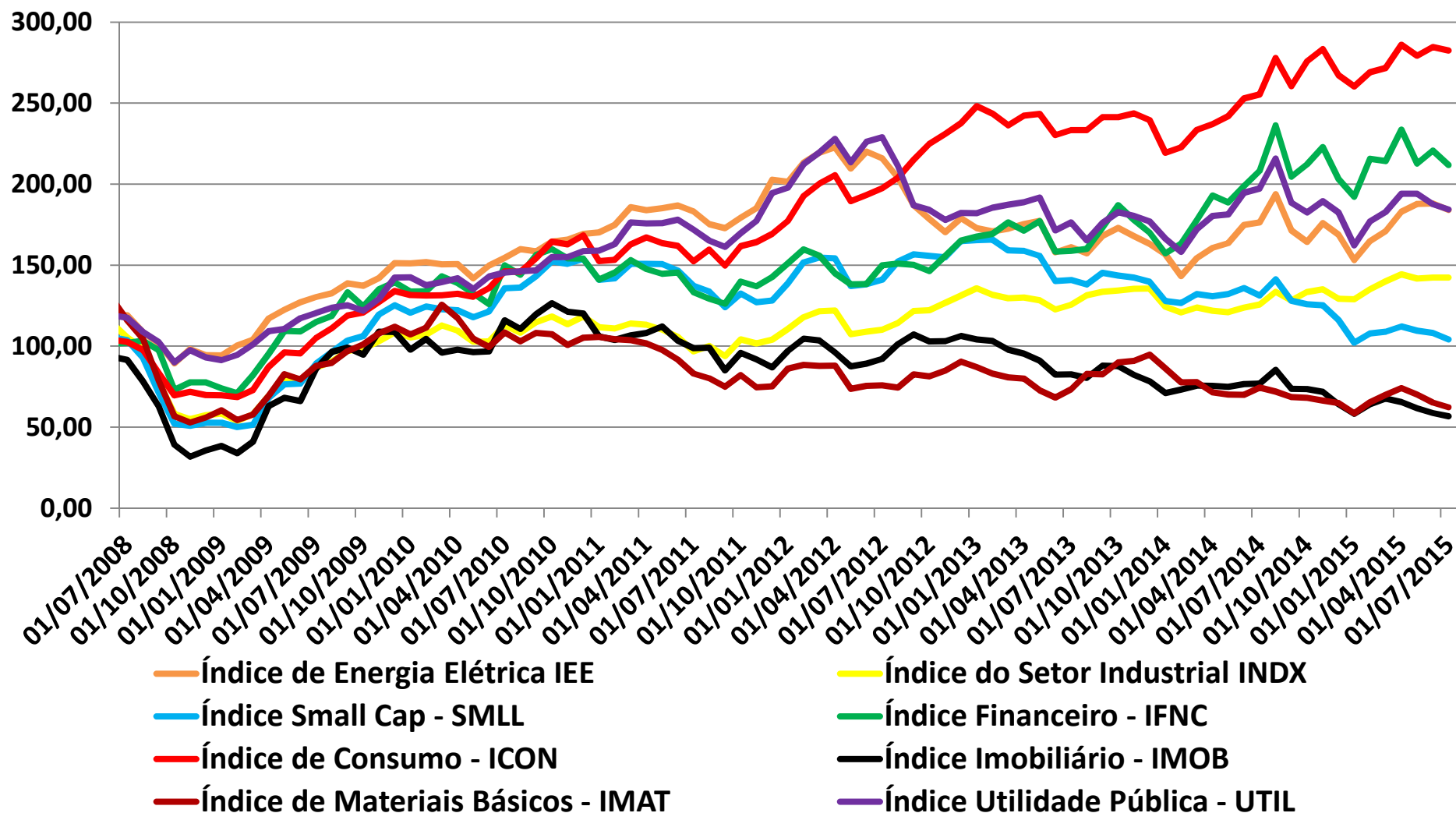




Variação dos principais índices de bolsa Julho 2015

Variação	Últimos 12 meses	No Mês
Brasil - Ibovespa	-8,9%	-4,2%
Brasil - IBRX	-7,2%	-3,4%
EUA - S&P500	9,0%	2,0%
Alemanha - DAX	20,2%	3,3%
Inglaterra - FT-100	-0,5%	2,7%
Japão - Nikkei-225	31,8%	1,7%
Índia - BSE SENSEX	8,6%	1,2%
Chile – Santiago SE	-22,1%	-3,8%

Evolução dos Índices de Bolsa Setoriais BOVESPA

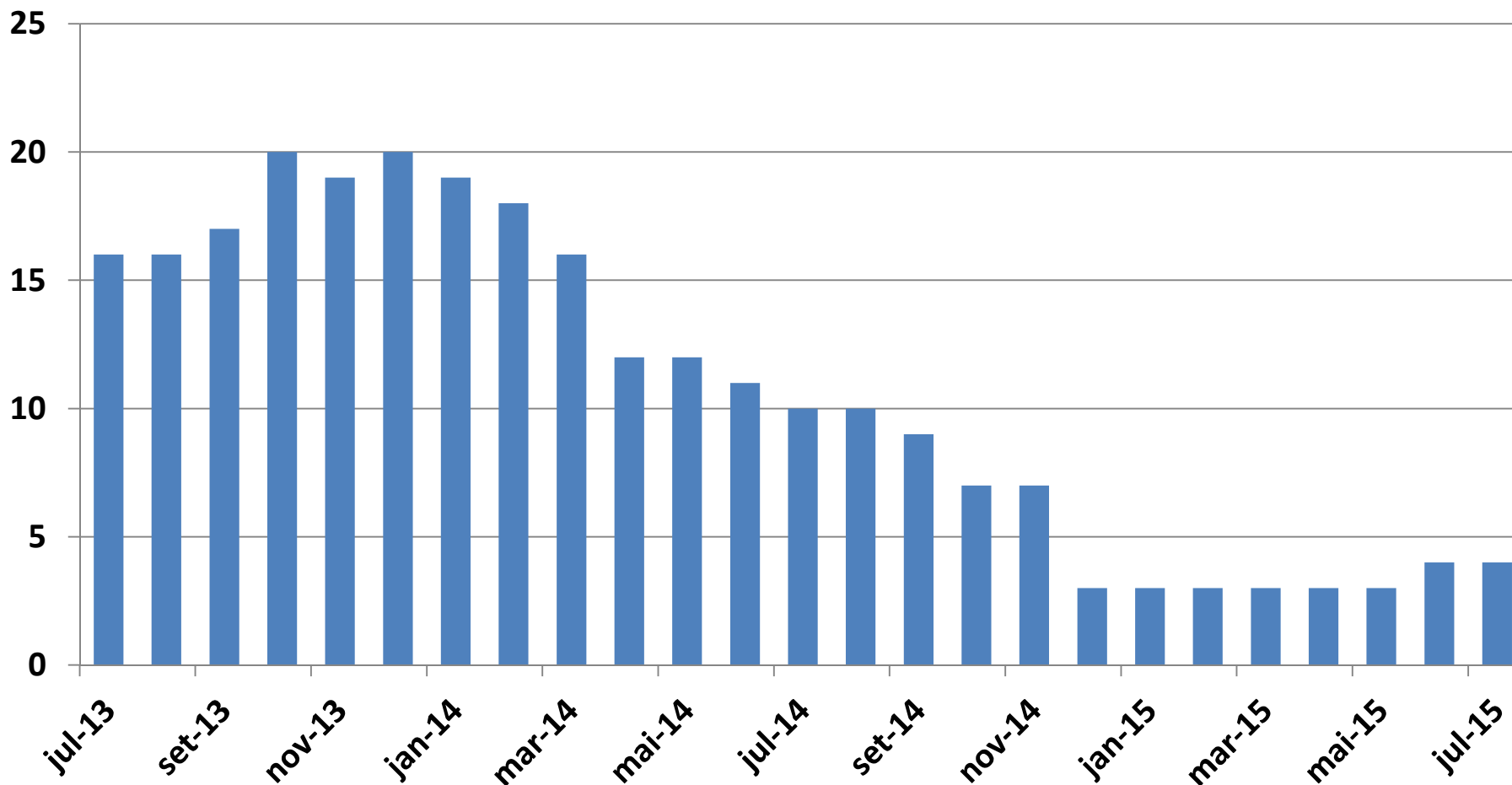




Variação de Bolsa Setoriais Bovespa Julho 2015

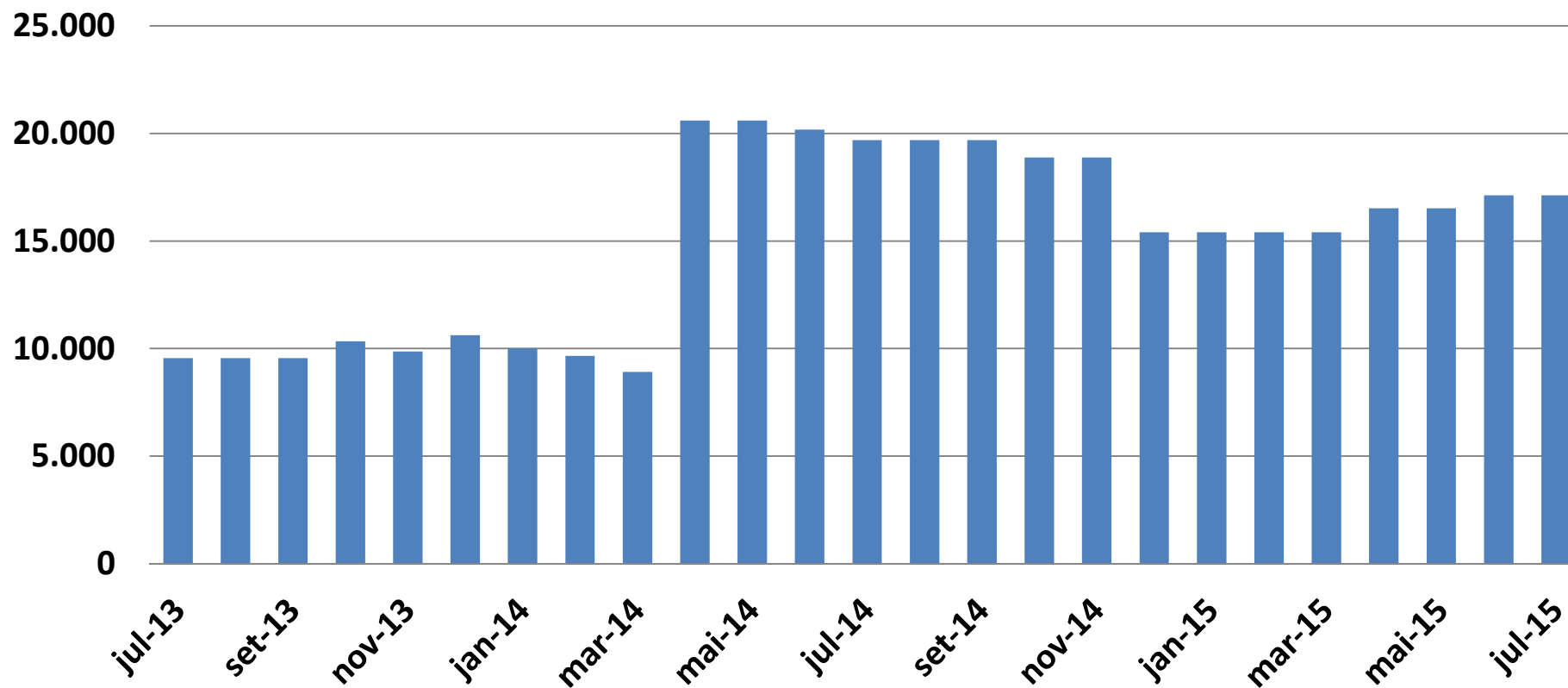
Variação	Últimos 12 Meses	No Mês
Índice de Energia Elétrica IEE	4,4%	-2,1%
Índice do Setor Industrial INDX	13,2%	-0,1%
Índice Small Cap - SMLL	-20,7%	-3,7%
Índice Financeiro - IFNC	1,6%	-4,1%
Índice de Consumo - ICON	10,6%	-0,7%
Índice Imobiliário - IMOB	-26,2%	-3,3%
Índice de Materiais Básicos - IMAT	-16,3%	-4,5%
Índice Utilidade Pública - UTIL	-6,6%	-1,7%

EMISSÕES PRIMÁRIAS DE AÇÕES
ACUMULADO ÚLTIMO 12 MESES
(Número Totais) Julho 2015

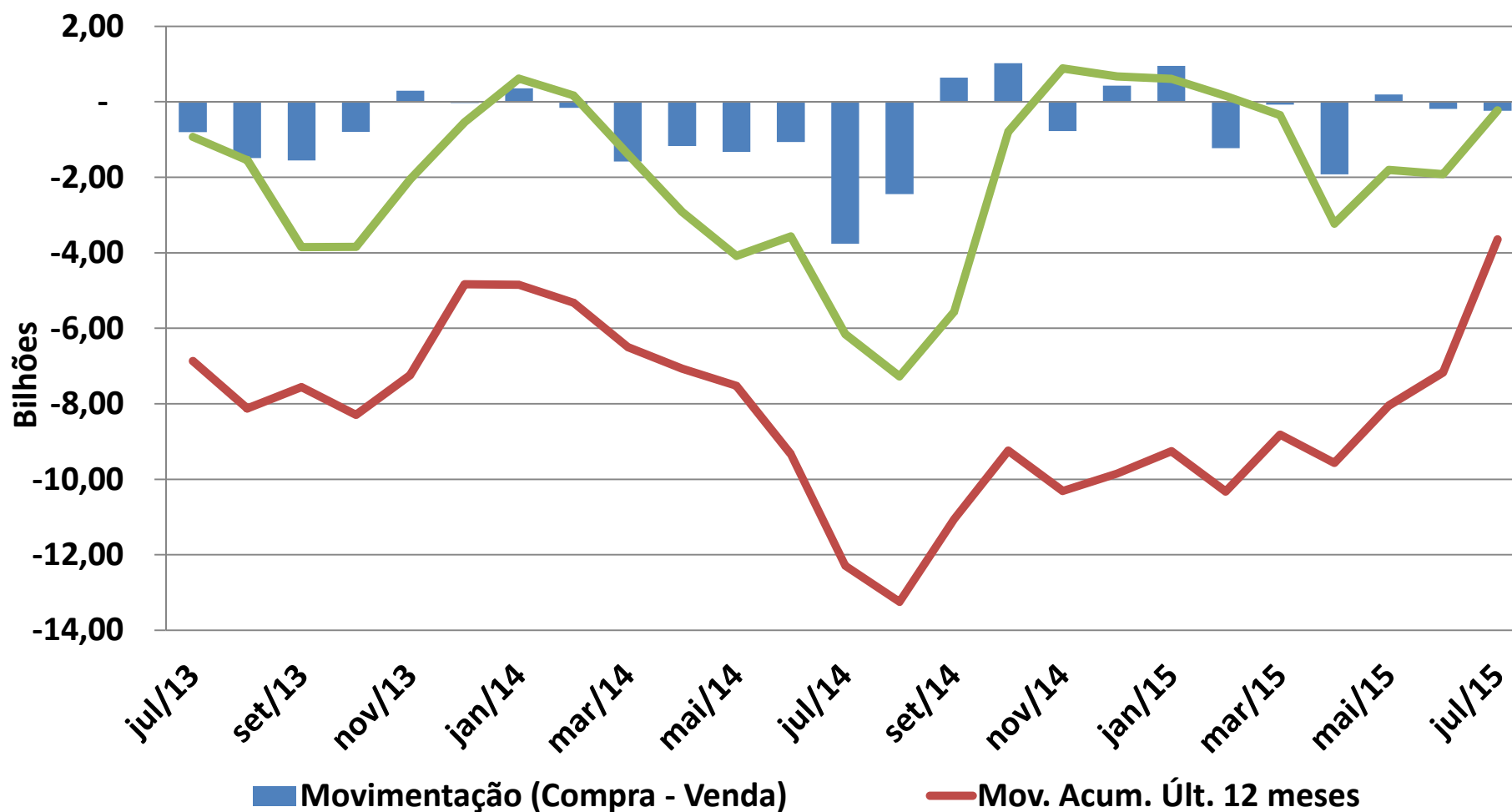




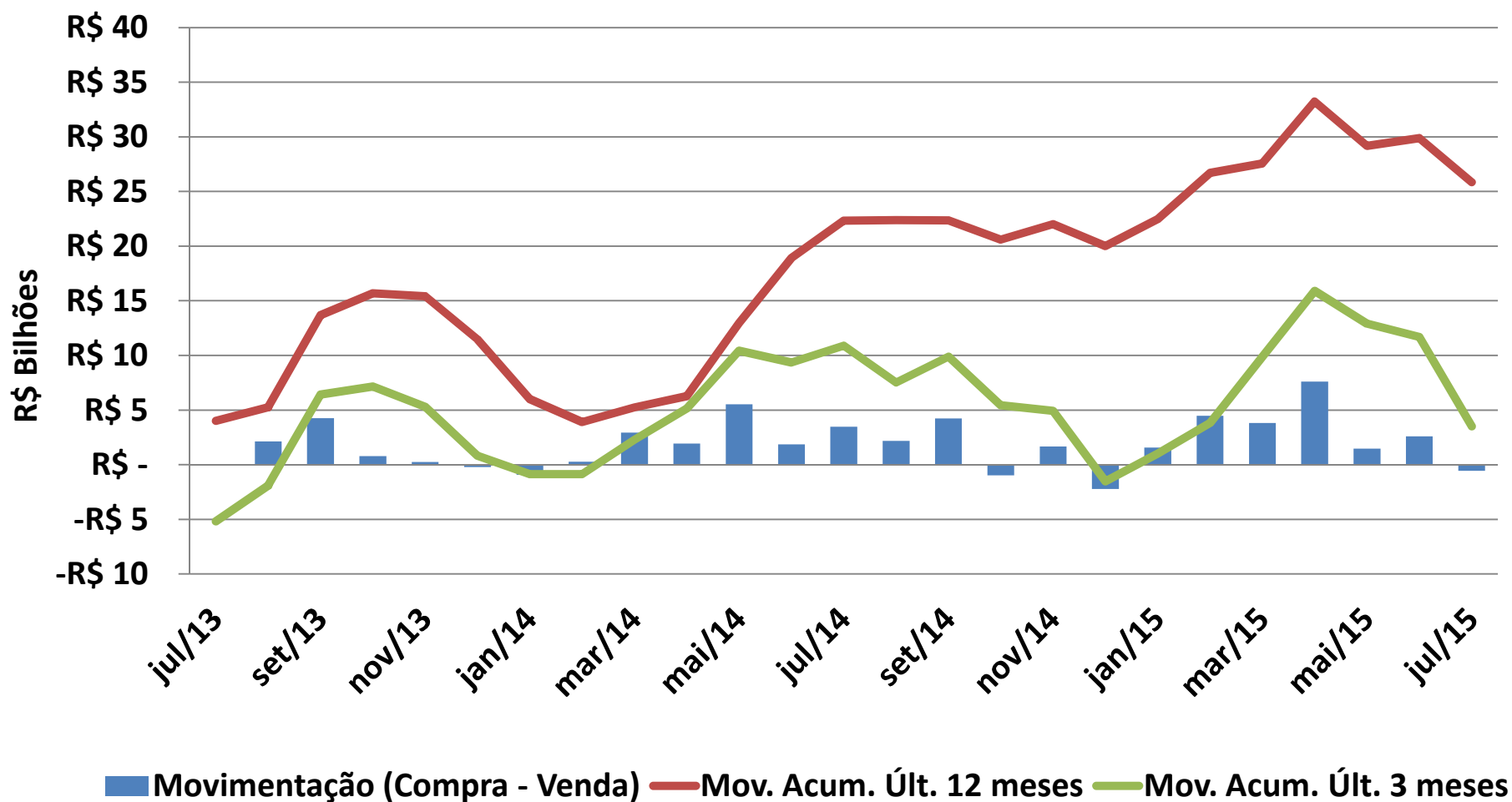
EMISSÕES PRIMARIAS DE AÇÕES ACUMULADO ÚLTIMO 12 MESES (Volume - Milhões R\$) Julho 2015



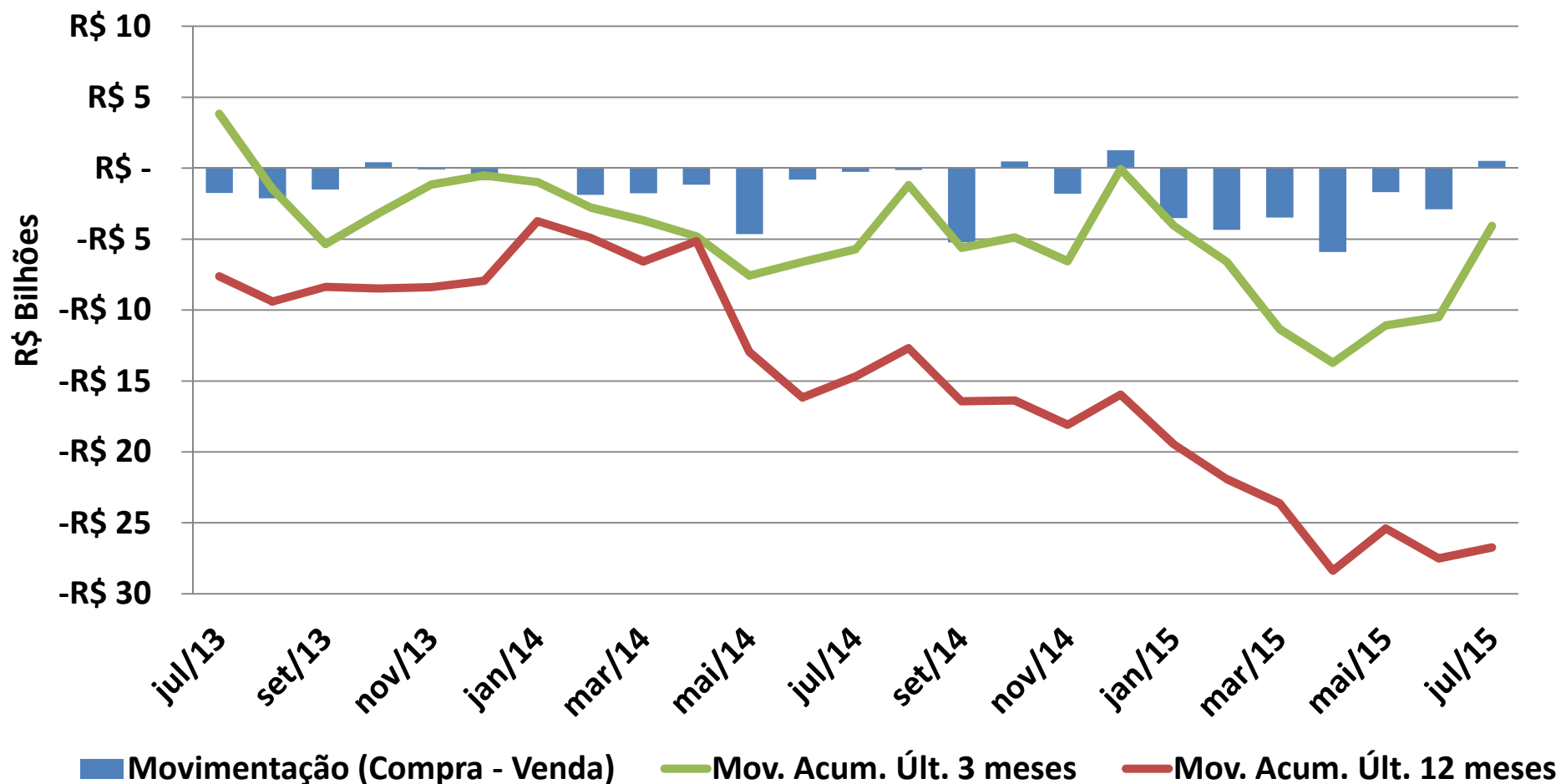
Movimentação das Pessoas Físicas na Bovespa Julho - 2015



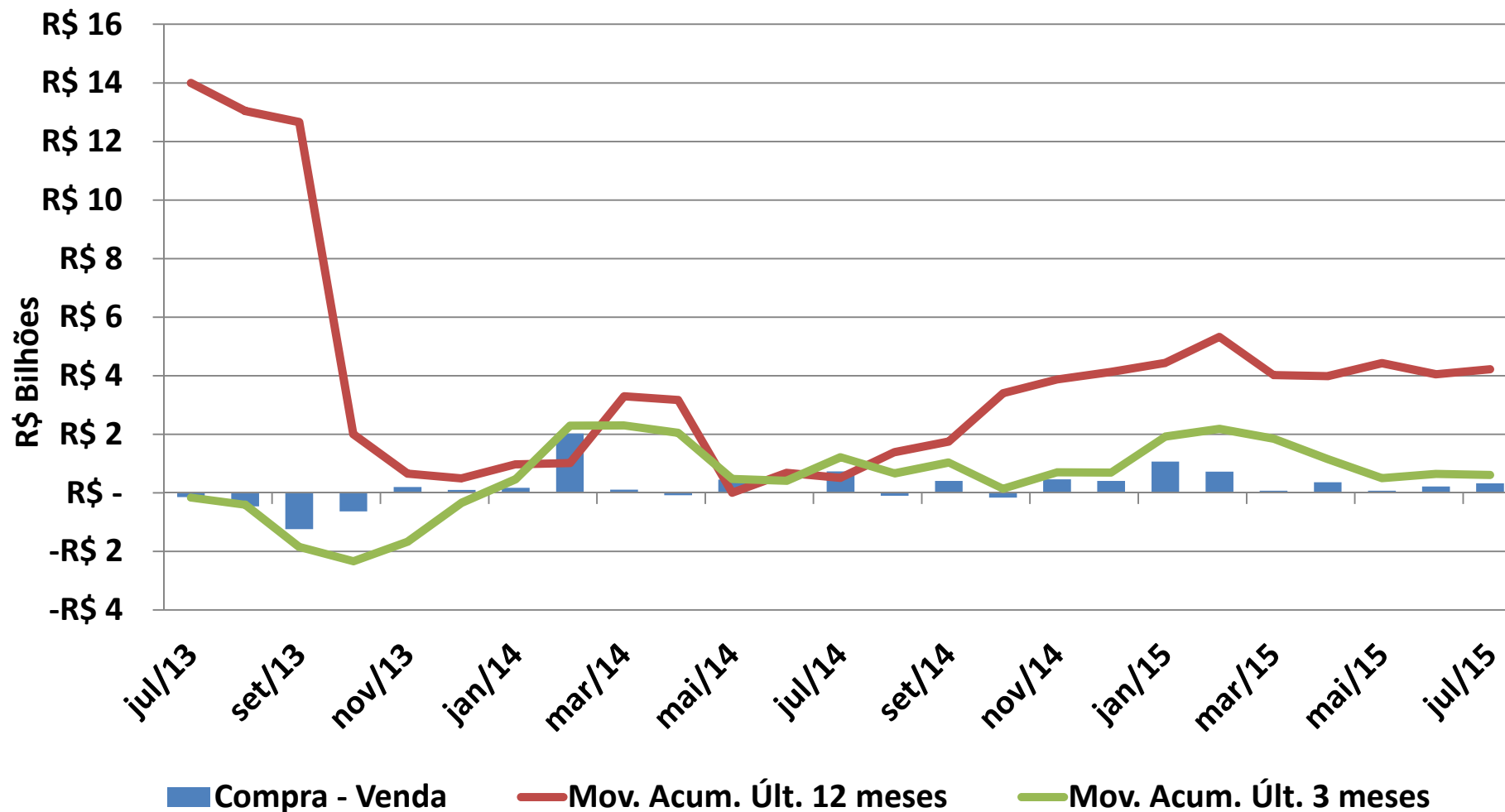
Movimentação Investidores Estrangeiros na Bovespa - Julho 2015



Movimentação dos Investidores Institucionais na Bovespa - Julho 2015



Movimentação Empresas Públicas e Privadas na Bovespa Julho - 2015





e-mail: cemec.ibmec@gmail.com

Fone: +55 (11) 2184-5728

www.cemec.ibmec.org.br
