

Relatório Comparações internacionais

Junho 2015

COMPARAÇÕES INTERNACIONAIS

O objetivo deste relatório é apresentar alguns indicadores que permitam a comparação do desempenho econômico-financeiro do mercado de capitais de países pertencentes a Mercados Emergentes, Mercados Desenvolvidos e América Latina. Assim, são apresentados alguns dos principais indicadores relacionados ao mercado de capitais destes países, como o número de empresas listadas, volume negociado, capitalização e liquidez de mercado, bem como a evolução dos principais índices de bolsas.

Para o Brasil são apresentados dados mais detalhados sobre o mercado acionário, como o volume emitido por setor de atuação e por nível de governança corporativa das empresas, bem como a movimentação das pessoas físicas, investidores institucionais e estrangeiros na Bovespa.

As opiniões emitidas nesta publicação são de inteira e exclusiva responsabilidade dos autores, não exprimindo, necessariamente, o ponto de vista do Centro de Estudos de Mercado de Capitais, do IBMEC ou de qualquer de seus apoiadores. Todos os dados utilizados foram obtidos das fontes citadas e podem sofrer revisões. A publicação foi produzida com as informações existentes em Junho/2015.

Equipe Técnica:

Diretor: Carlos Antônio Rocca

Superintendente: Lauro Modesto Santos Jr.

Analistas: Elaine Alves Pinheiro e Fernando M. Fumagalli

*** Os métodos de cálculo dos indicadores de custo de capital próprio desenvolvidos pelo CEMEC são descritos nos TDI's CEMEC 02 e TDI CEMEC 10.**

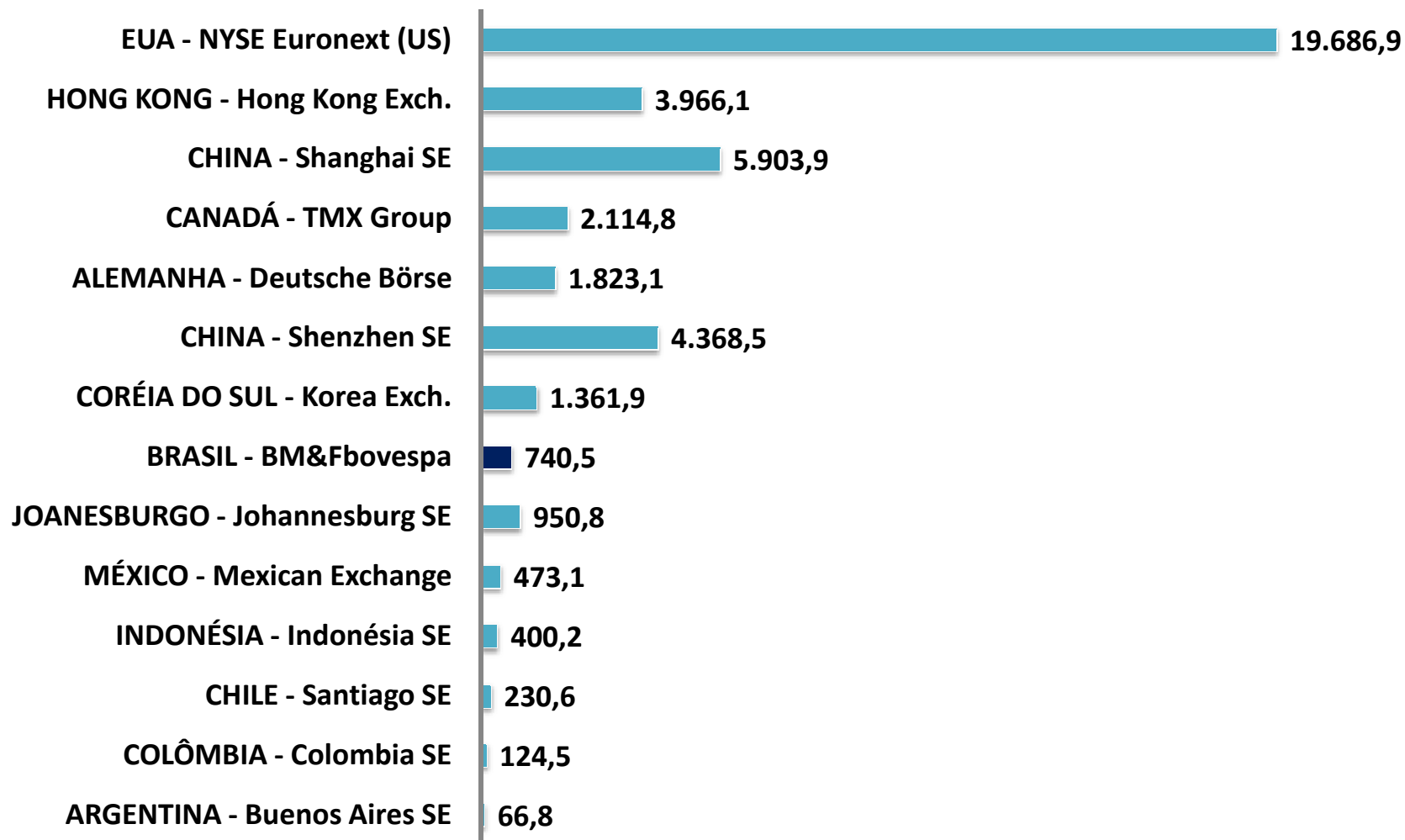
- I. Ranking geral**
- II. Mercados Emergentes**
- III. Índices de Bolsa**

CEMEC
Centro de Estudos do IBMEC

Ranking Geral

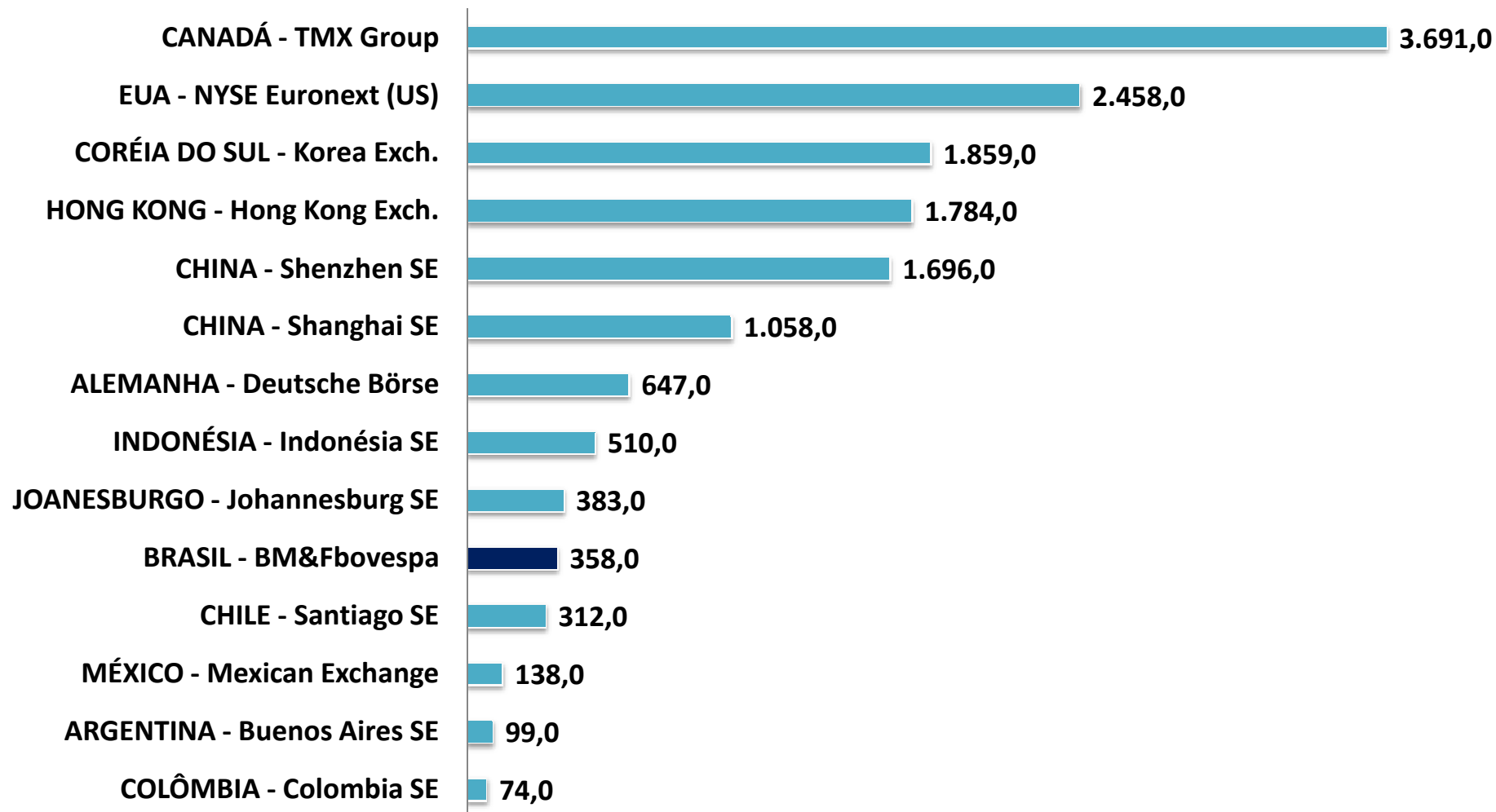
CEMEC
Centro de Estudos do IBMEC

CAPITALIZAÇÃO DE MERCADO (BILHÕES)
RANKING GERAL - Maio 2015



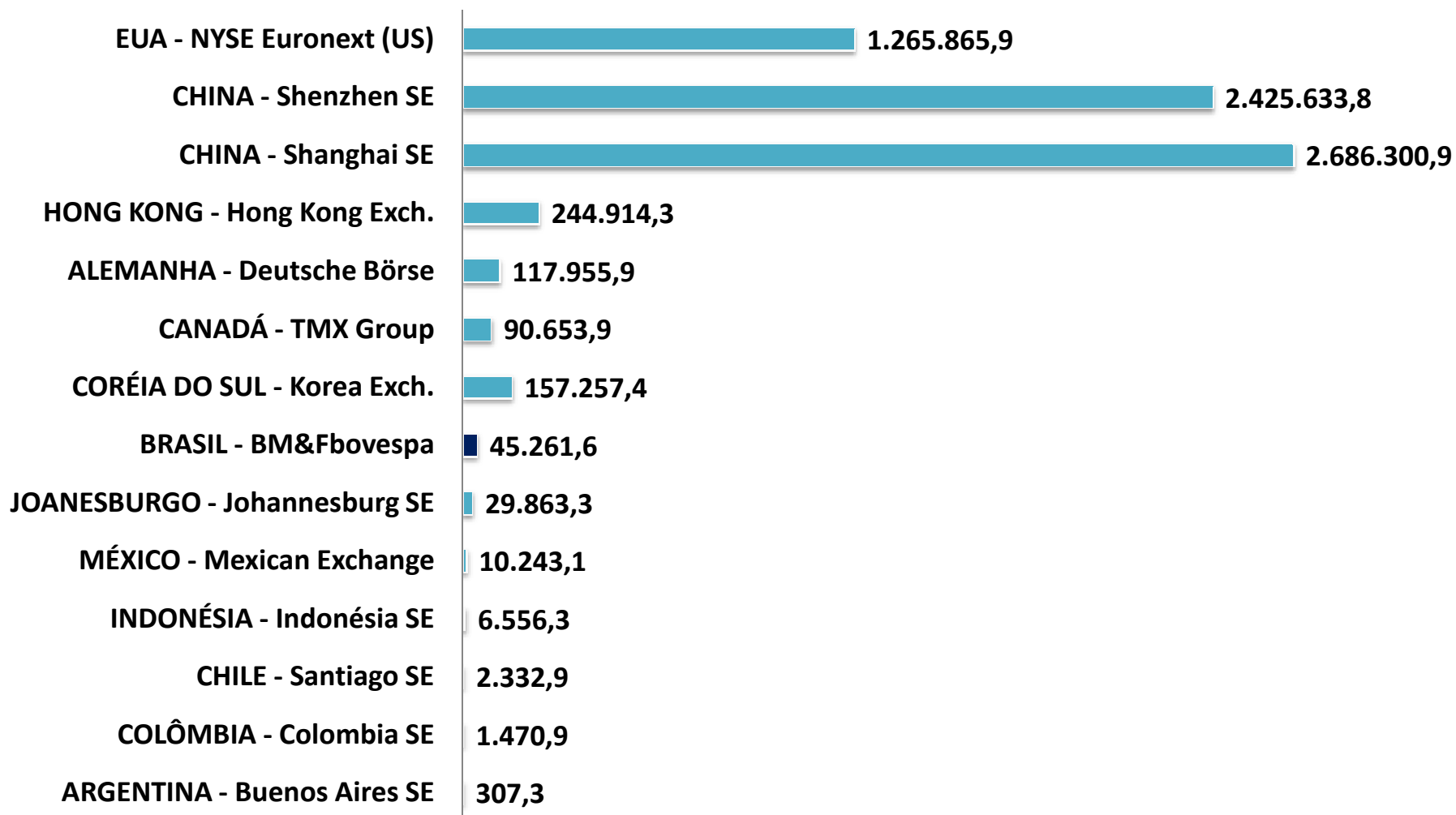
CEMEC
Centro de Estudos do IBMEC

NÚMERO DE EMPRESAS LISTADAS
RANKING GERAL - Maio 2015



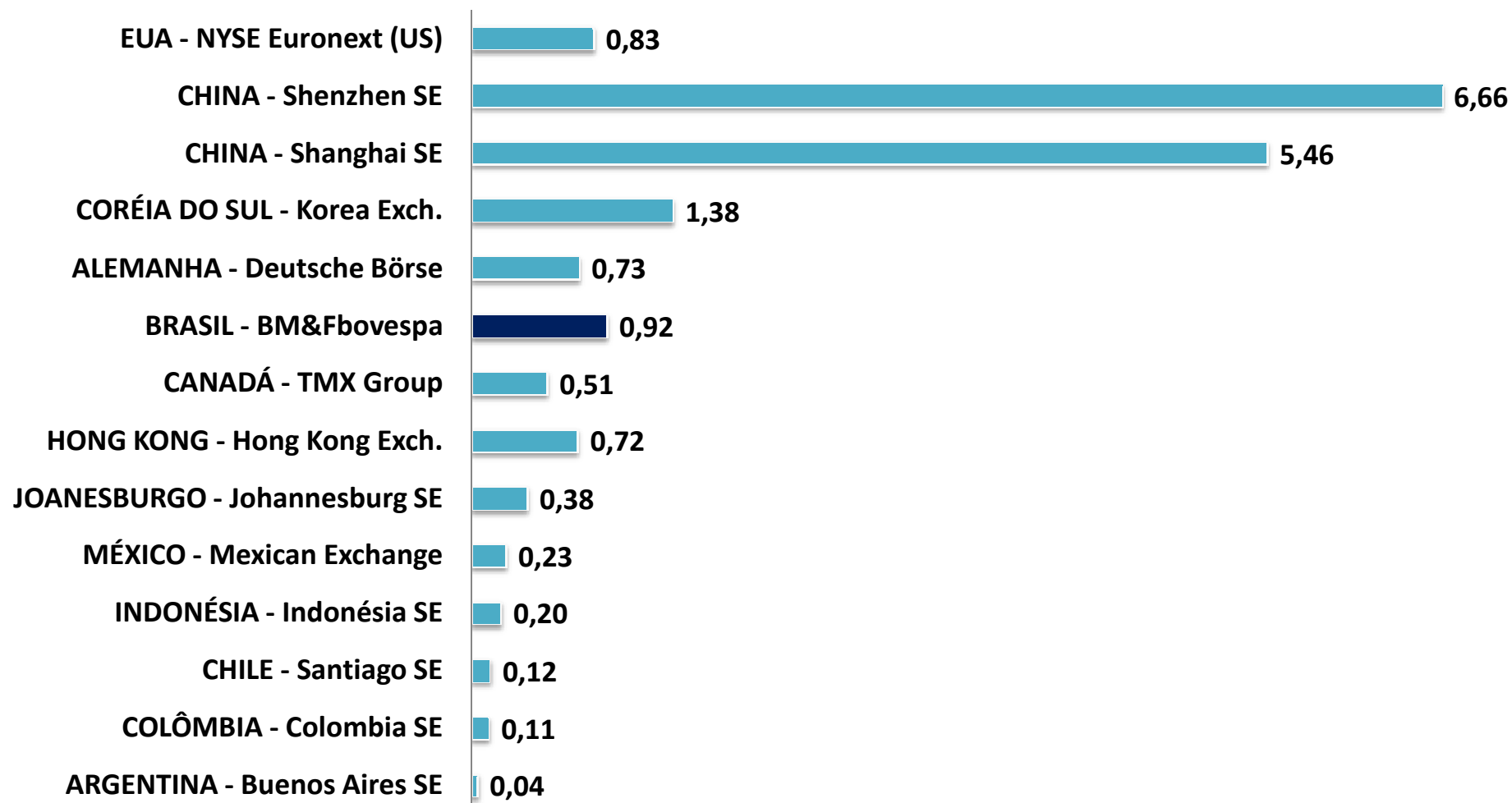
CEMEC
Centro de Estudos do IBMEC

VOLUME NEGOCIADO (milhões US\$)
RANKING GERAL - Maio 2015



CEMEC
Centro de Estudos do IBMEC

LIQUIDEZ DE MERCADO – Turnover (%)
RANKING GERAL - Maio 2015

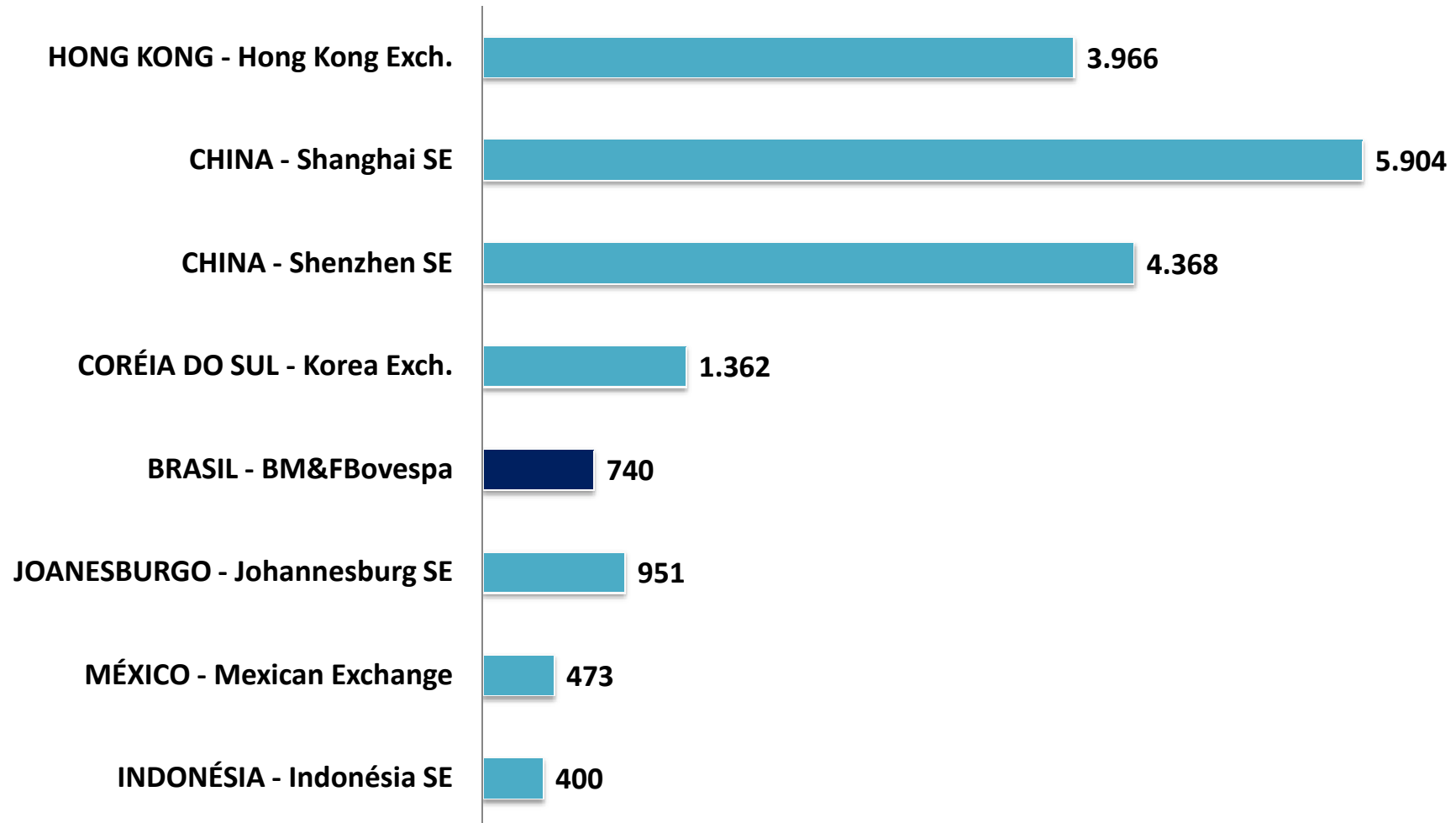


CEMEC
Centro de Estudos do IBMEC

Mercados Emergentes

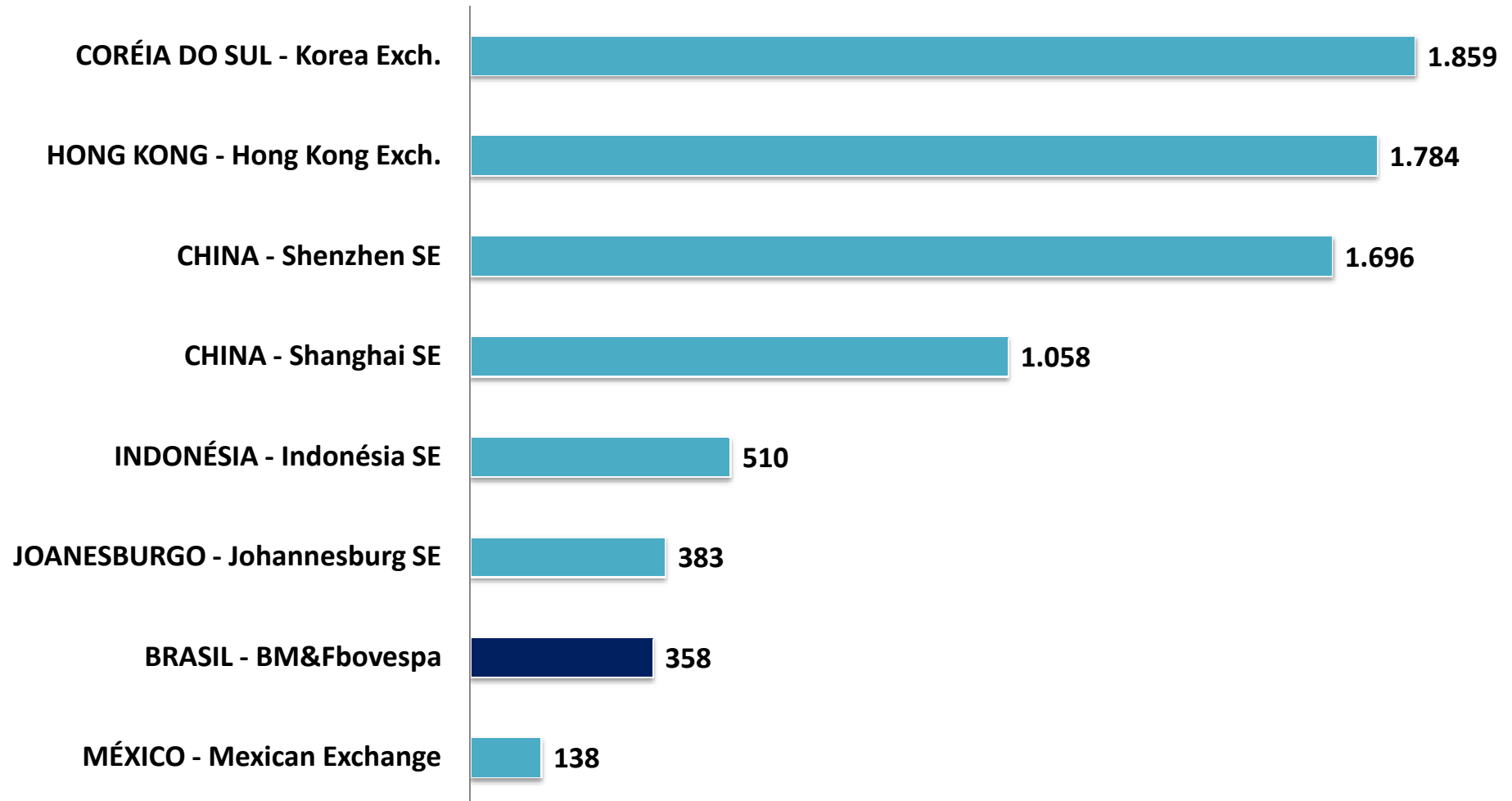
CEMEC
Centro de Estudos do IBMEC

CAPITALIZAÇÃO DE MERCADO (bilhões US\$)
MERCADOS EMERGENTES - Maio 2015



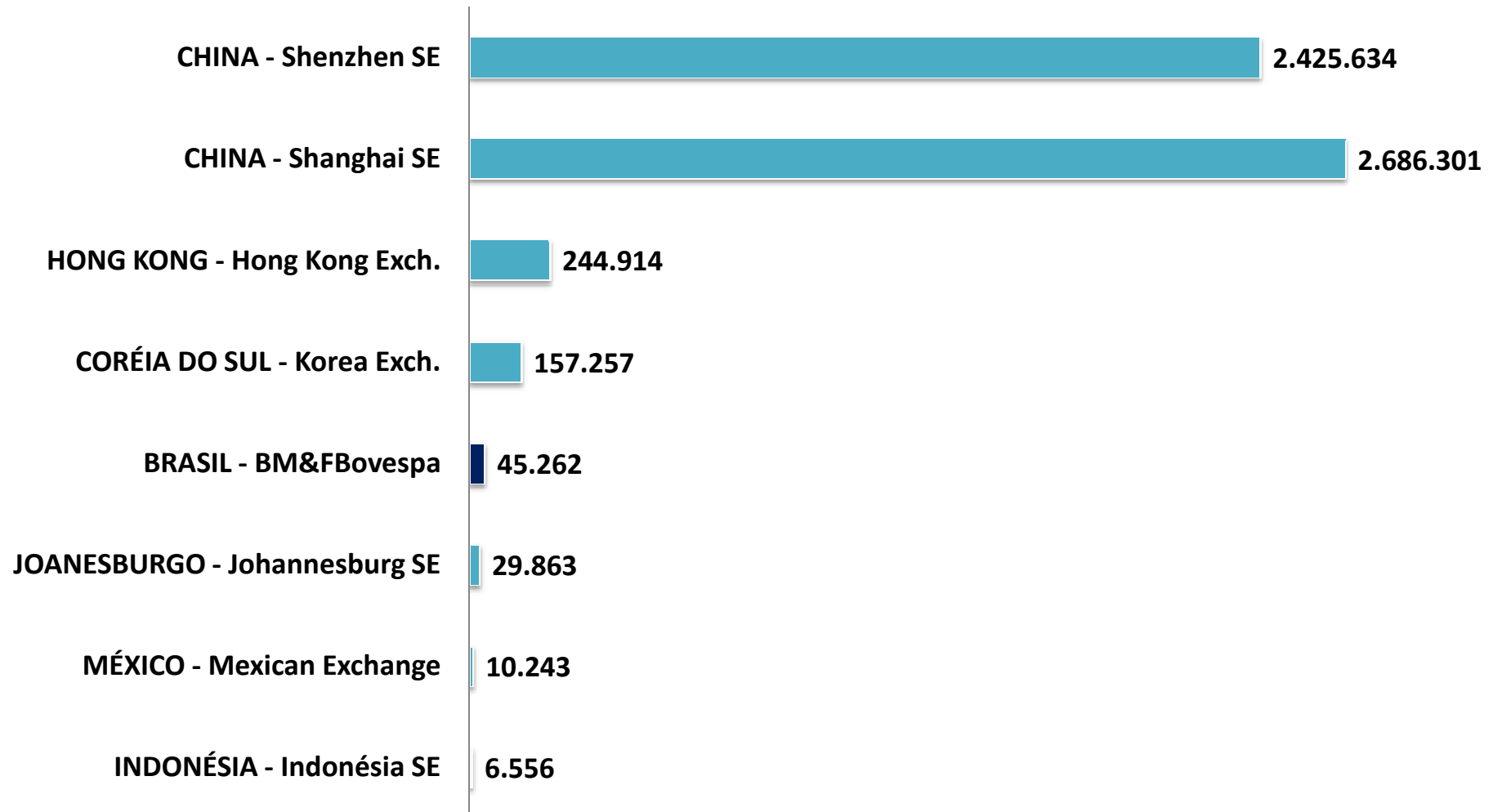
CEMEC
Centro de Estudos do IBMEC

NÚMERO DE EMPRESAS LISTADAS
MERCADOS EMERGENTES - Maio 2015



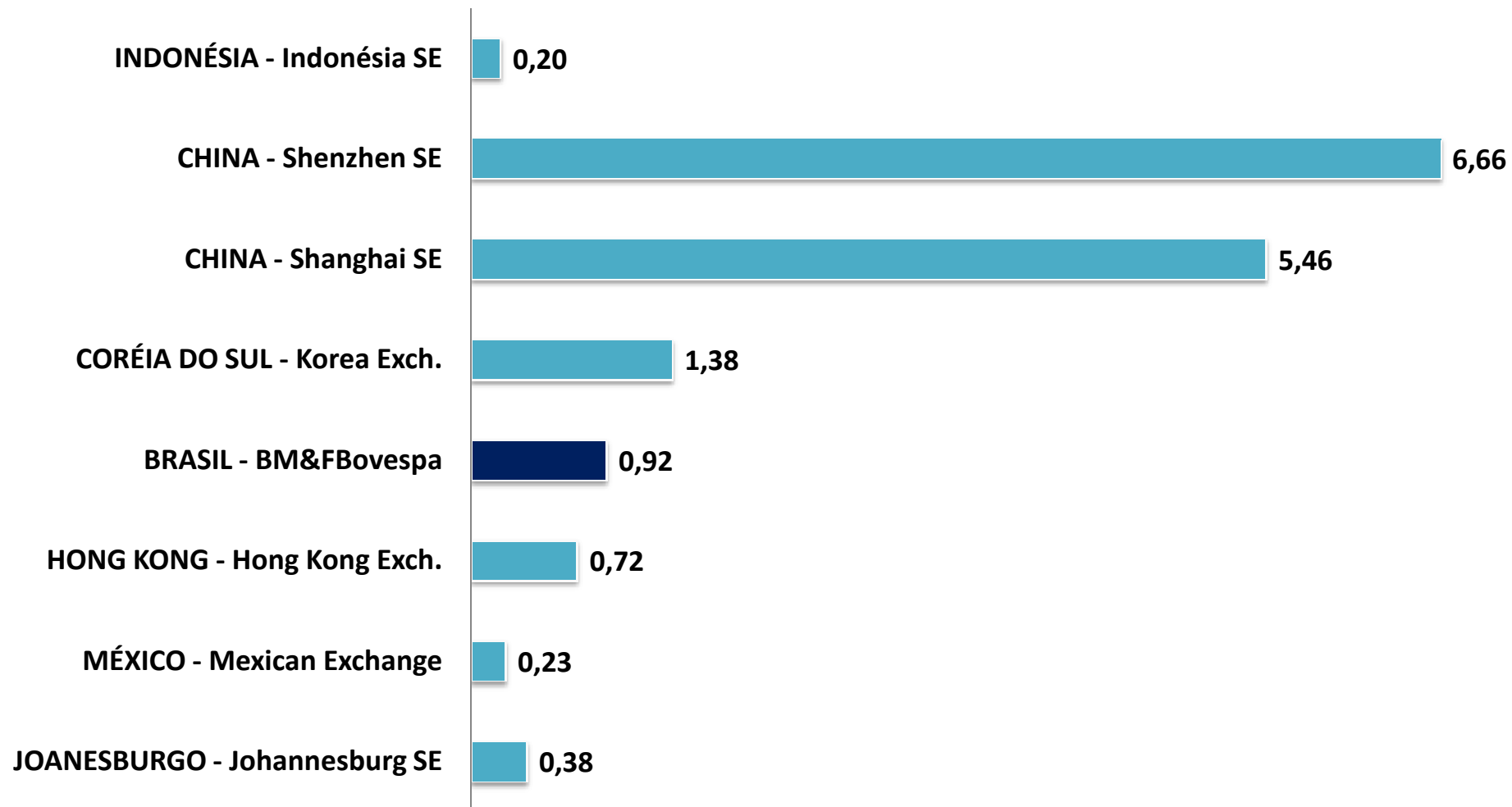
CEMEC
Centro de Estudos do IBMEC

VOLUME NEGOCIADO (milhões US\$)
MERCADOS EMERGENTES - Maio 2015



CEMEC
Centro de Estudos do IBMEC

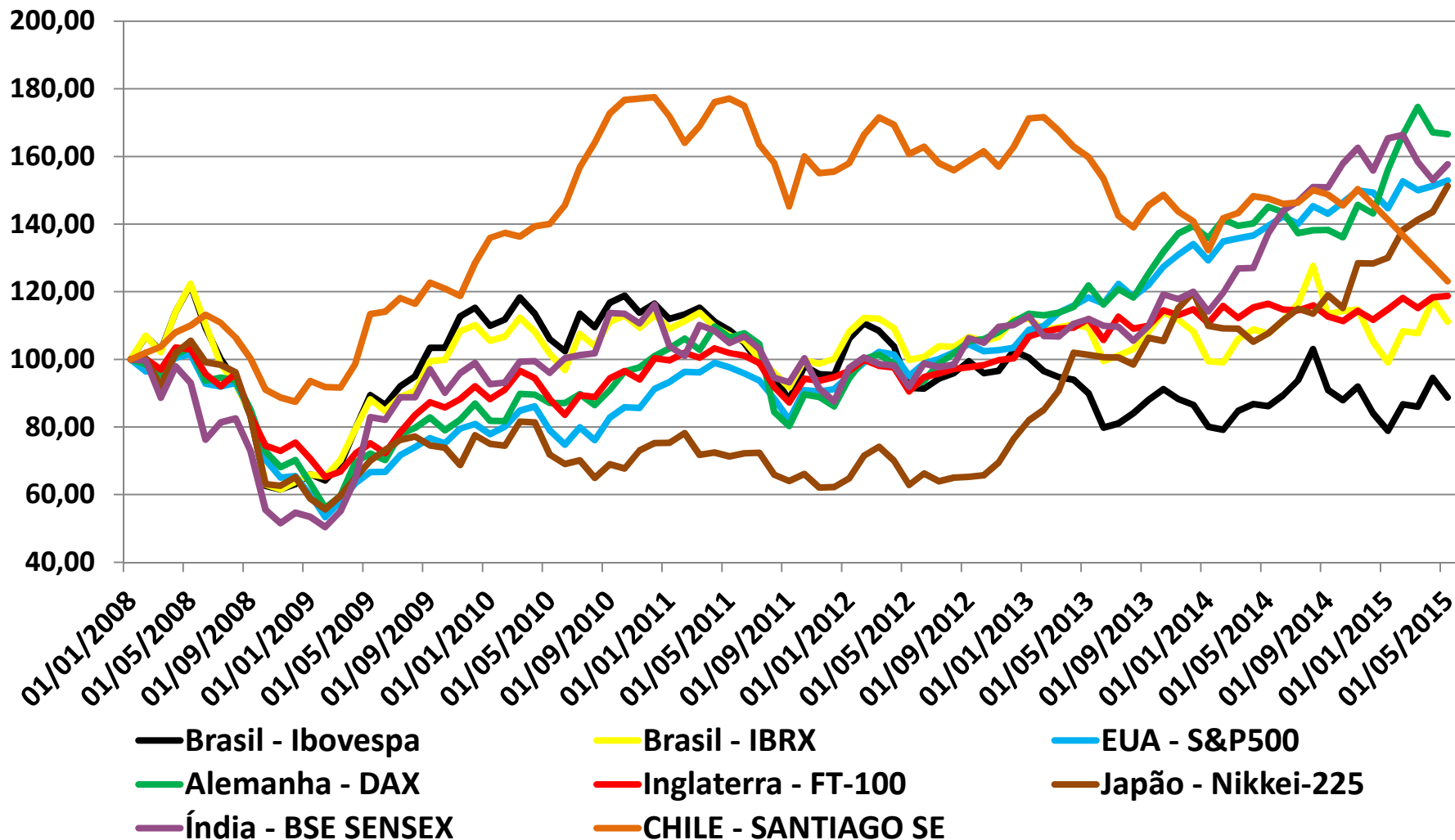
LIQUIDEZ DE MERCADO – Turnover (%)
MERCADOS EMERGENTES - Maio 2015



CEMEC
Centro de Estudos do IBMEC

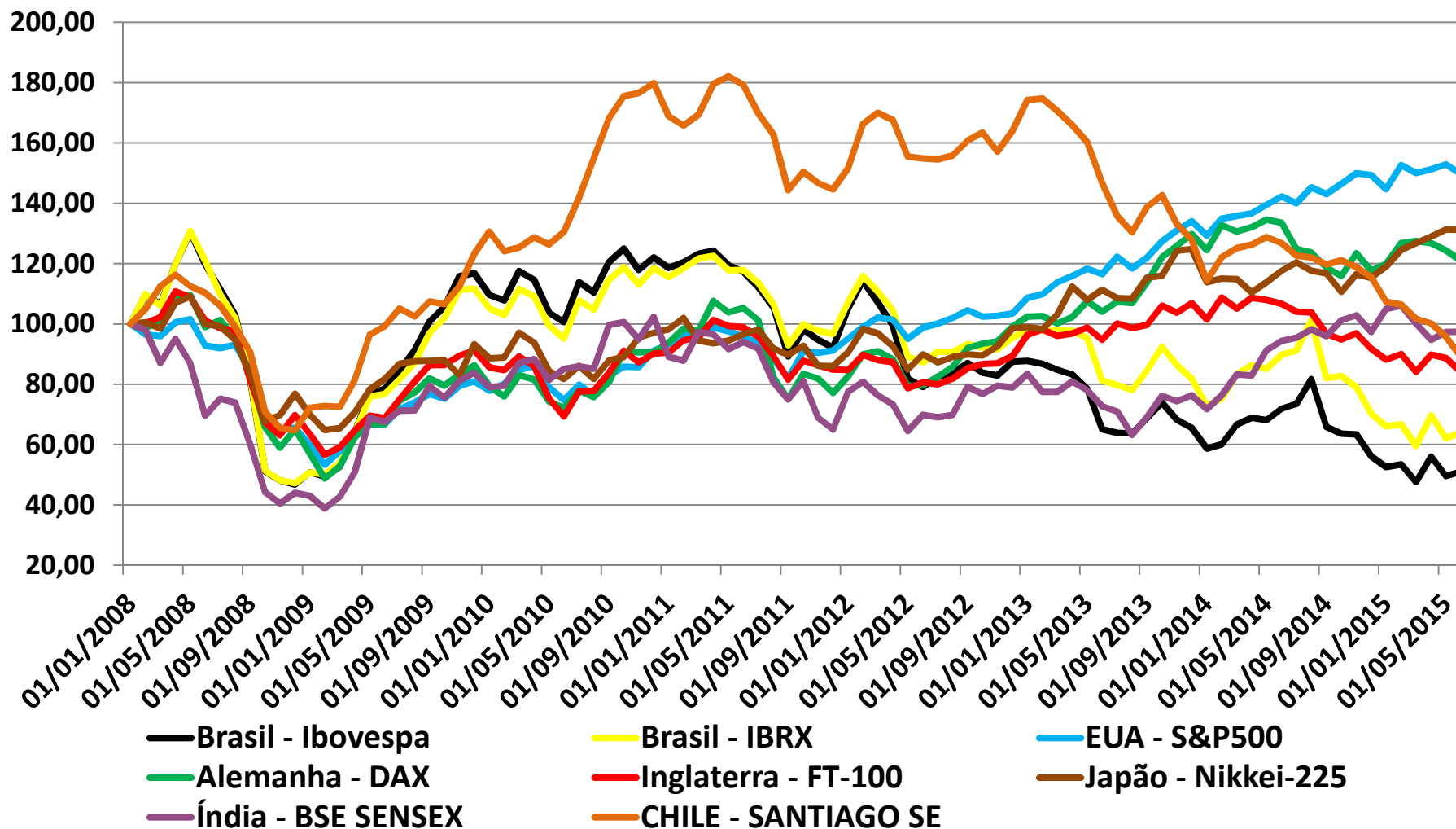
Índices de Bolsa

Evolução dos Principais Índices de Bolsa



CEMEC
Centro de Estudos do IBMEC

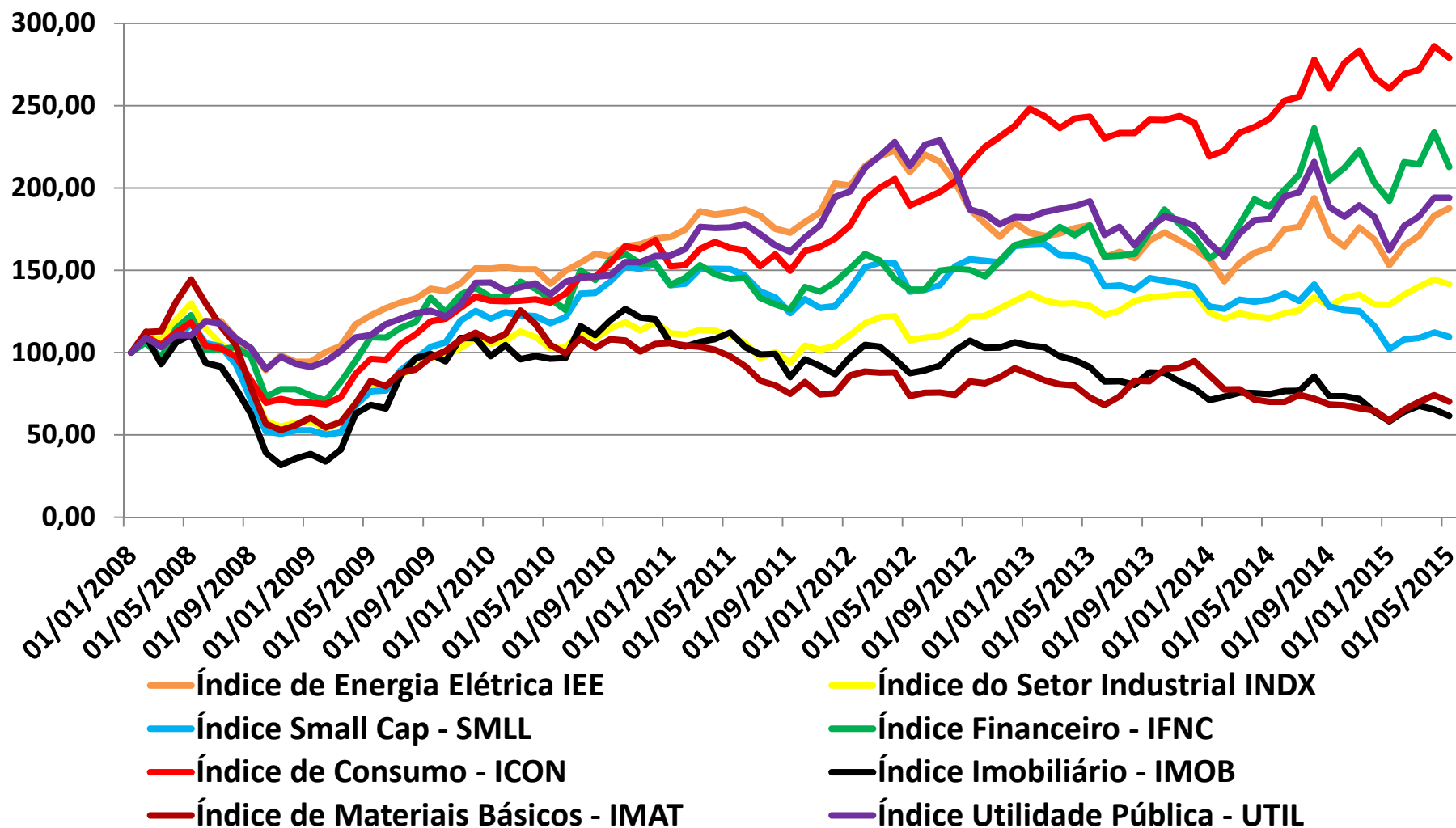
Evolução dos Principais Índices de Bolsa BASE(US\$)



Variação dos principais índices de bolsa Maio 2015

Variação	Últimos 12 meses	No Mês
Brasil - Ibovespa	3,0%	-6,2%
Brasil - IBRX	3,3%	-5,5%
EUA - S&P500	9,6%	1,0%
Alemanha - DAX	14,8%	-0,4%
Inglaterra - FT-100	2,0%	0,3%
Japão - Nikkei-225	40,5%	5,3%
Índia - BSE SENSEX	14,9%	3,0%
Chile – Santiago SE	-16,6%	-3,6%

Evolução dos Índices de Bolsa Setoriais BOVESPA

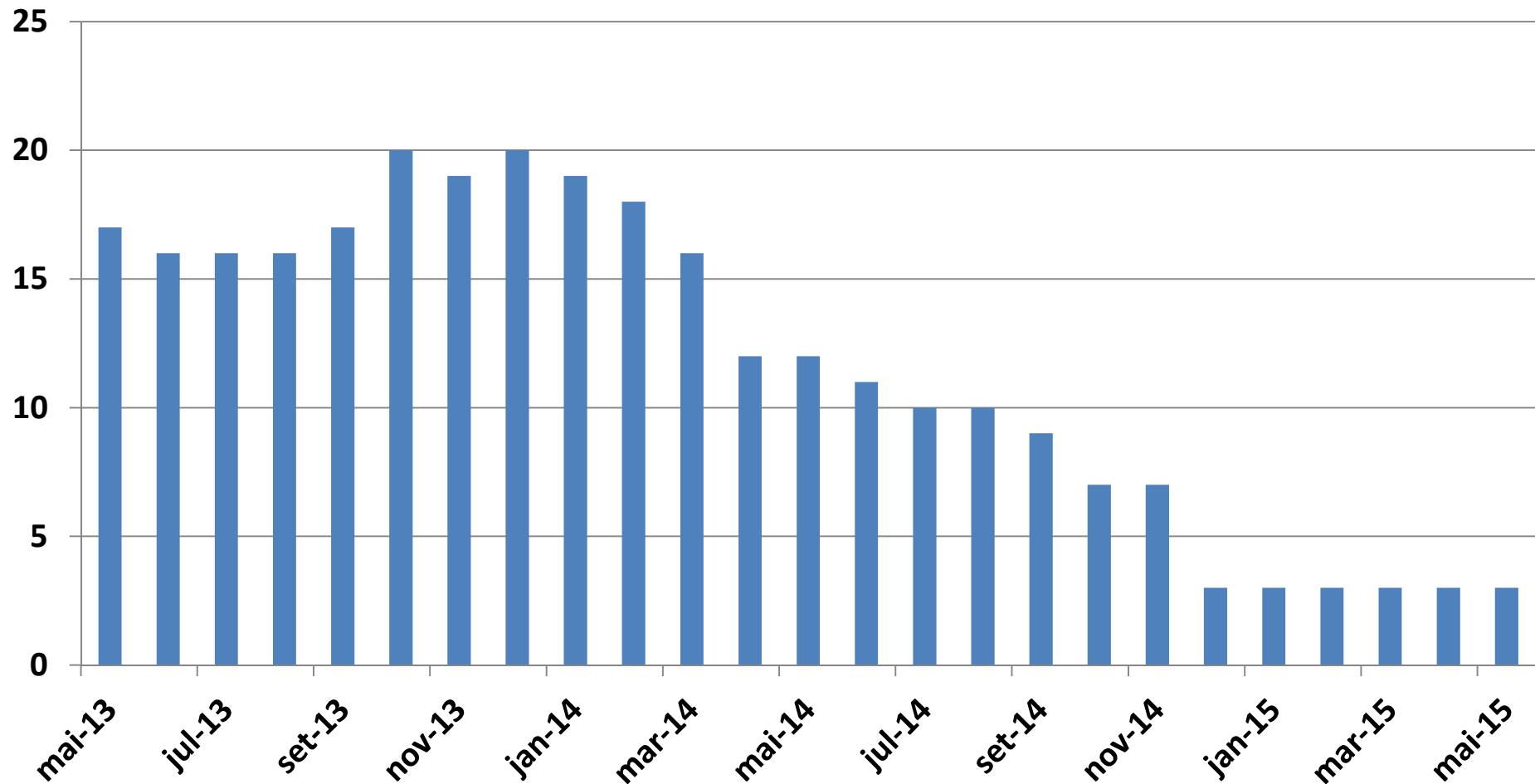


Variação de Bolsa Setoriais Bovespa Maio 2015

Variação	Últimos 12 Meses	No Mês
Índice de Energia Elétrica IEE	14,7%	2,5%
Índice do Setor Industrial INDX	17,1%	-1,9%
Índice Small Cap - SMLL	-17,2%	-2,4%
Índice Financeiro - IFNC	12,8%	-8,9%
Índice de Consumo - ICON	15,4%	-2,4%
Índice Imobiliário - IMOB	-17,7%	-5,9%
Índice de Materiais Básicos - IMAT	0,1%	-5,4%
Índice Utilidade Pública - UTIL	7,1%	0,0%

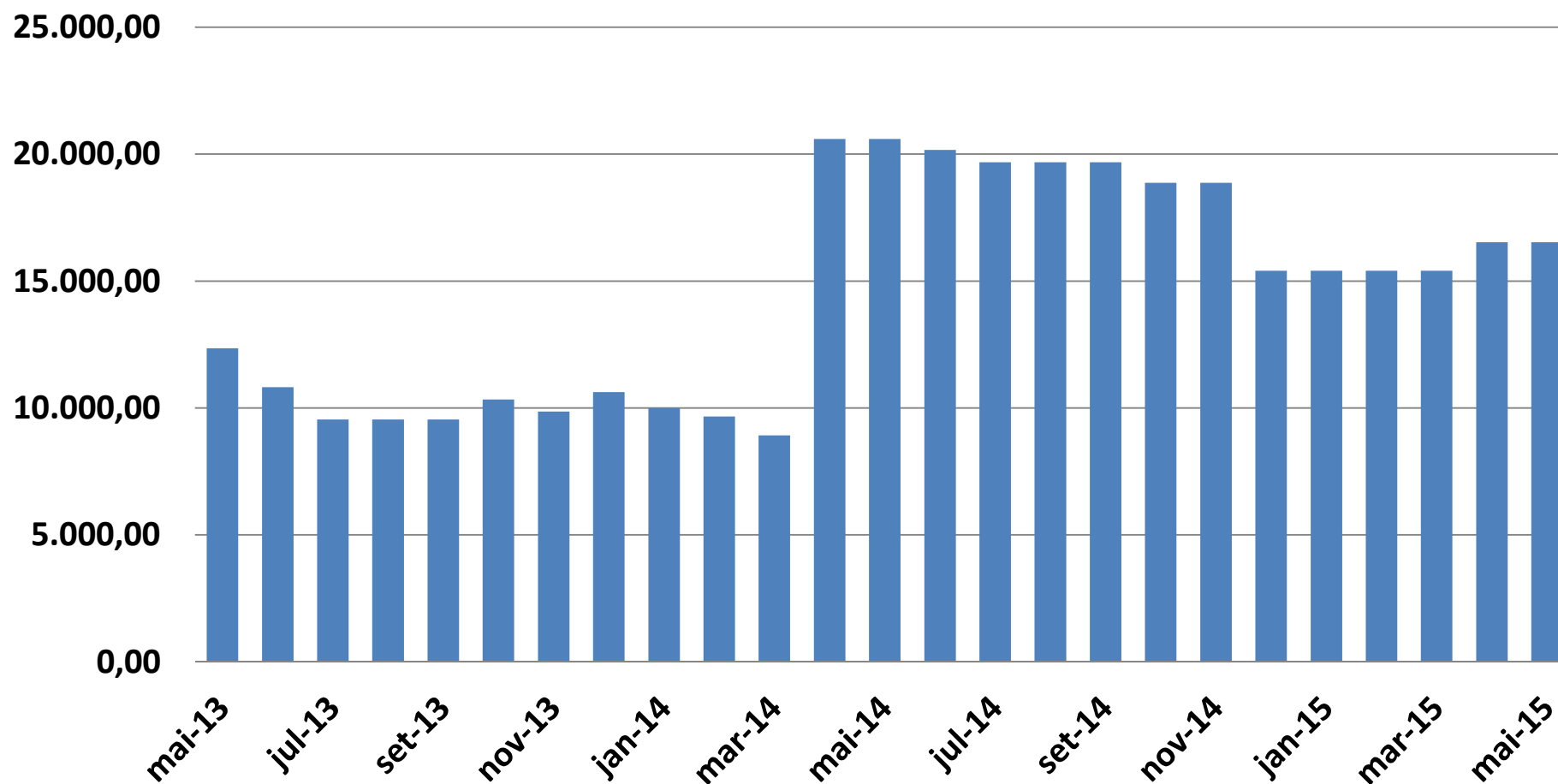
CEMEC
Centro de Estudos do IBMEC

EMISSÕES PRIMARIAS DE AÇÕES
ACUMULADO ÚLTIMO 12 MESES
(Número Totais) Maio 2015

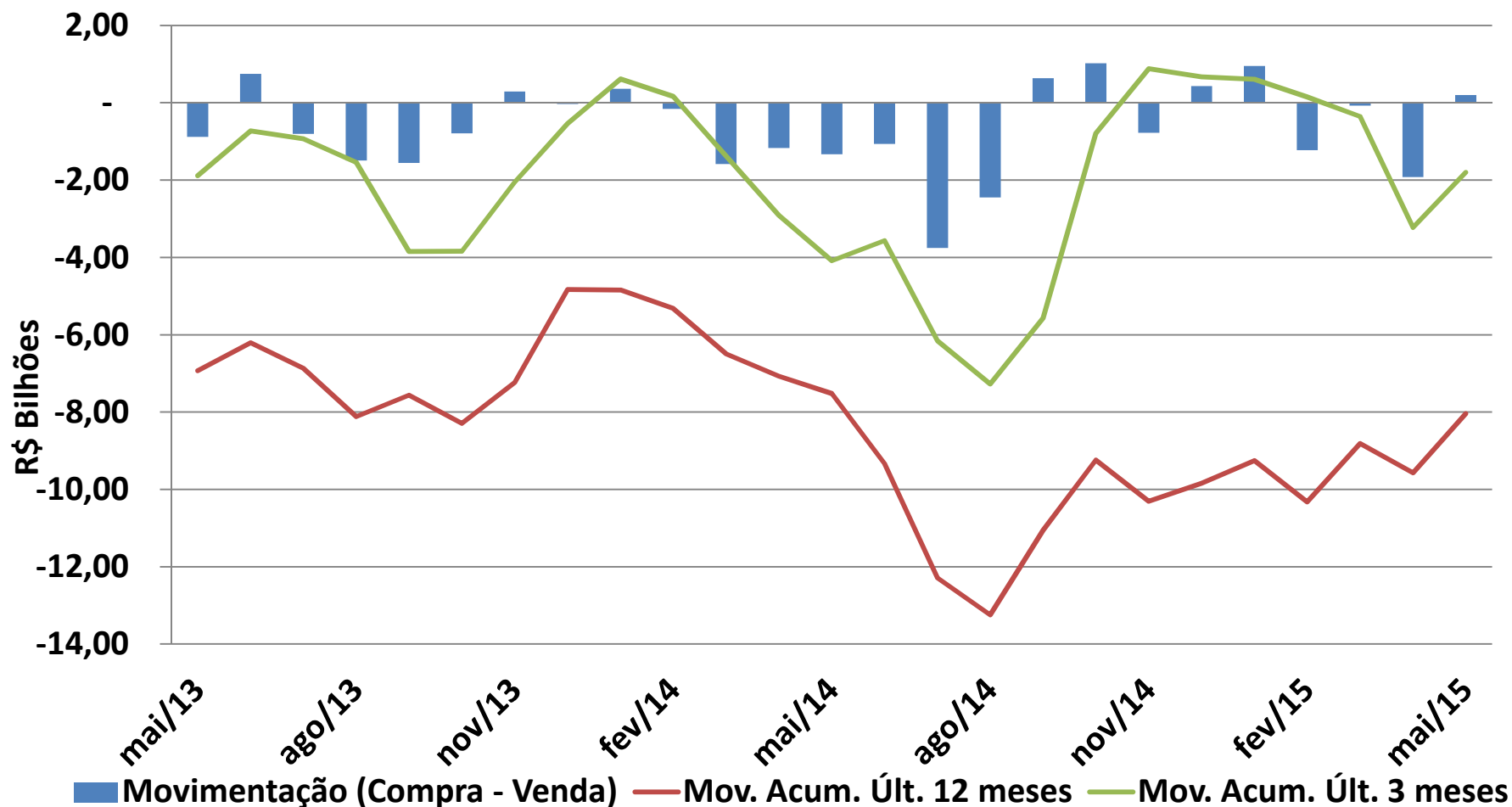


CEMEC
Centro de Estudos do IBMEC

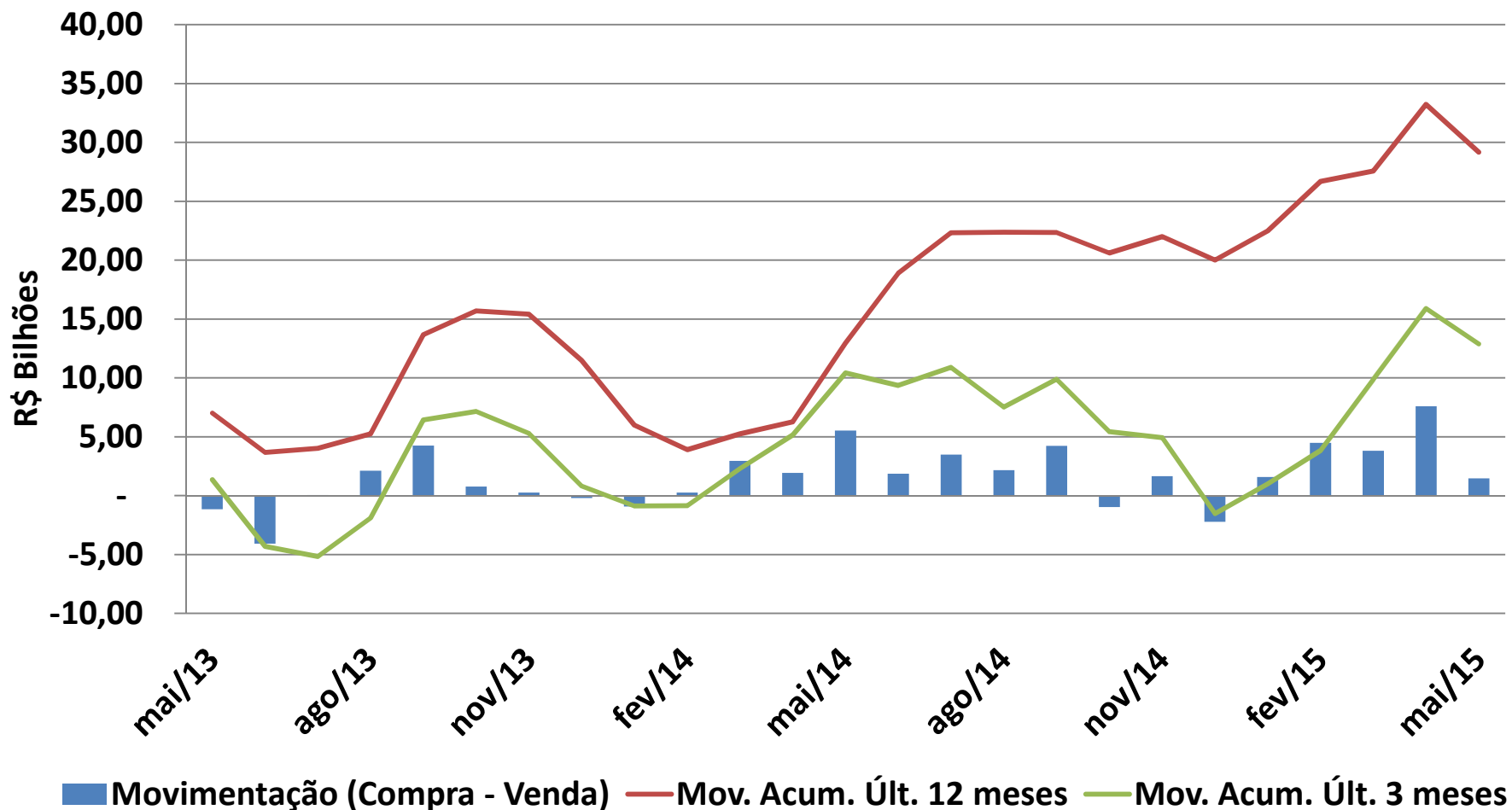
EMISSÕES PRIMARIAS DE AÇÕES
ACUMULADO ÚLTIMO 12 MESES
(Volume - Milhões R\$) Maio 2015



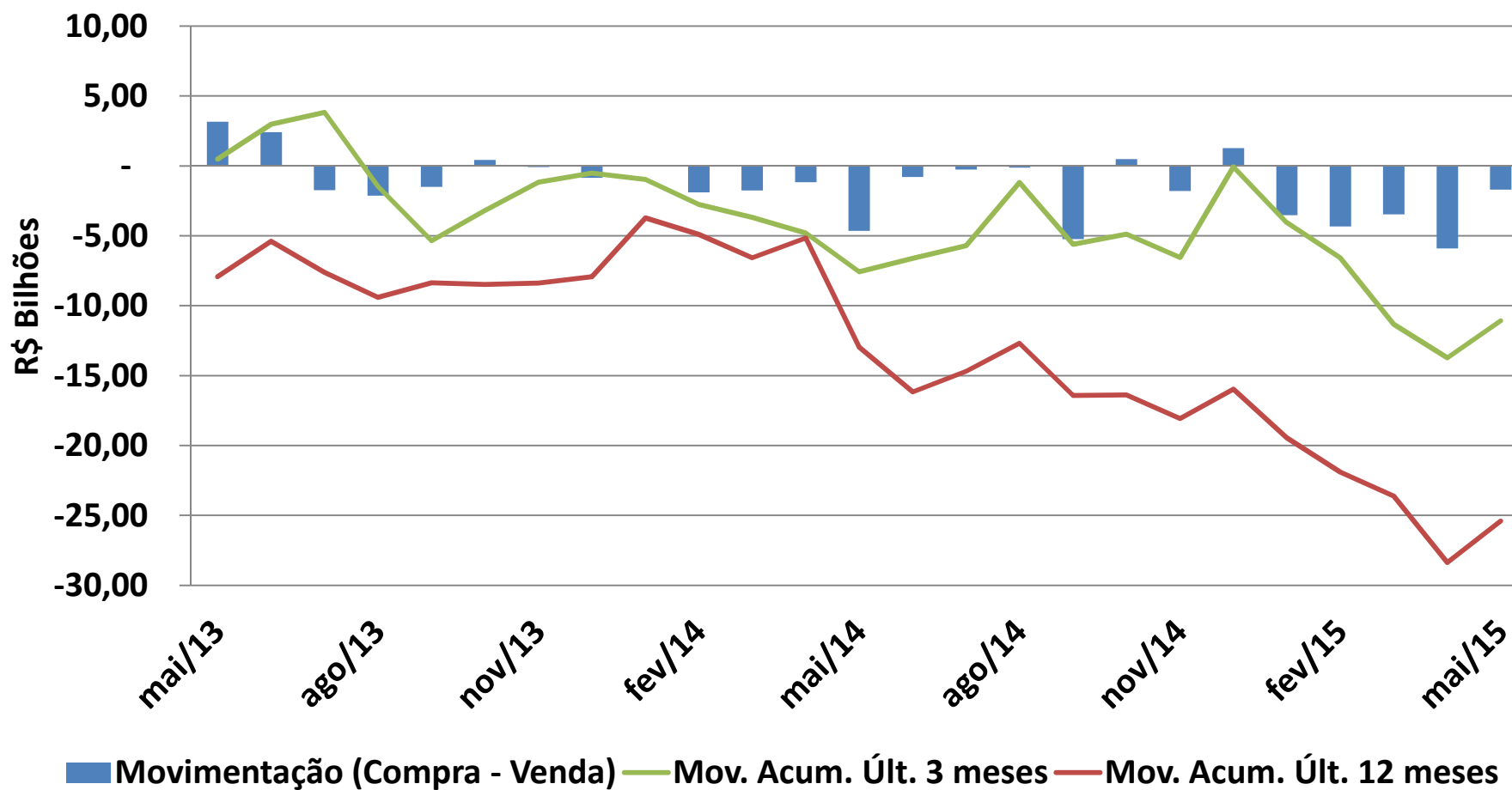
Movimentação das Pessoas Físicas na Bovespa Maio - 2015



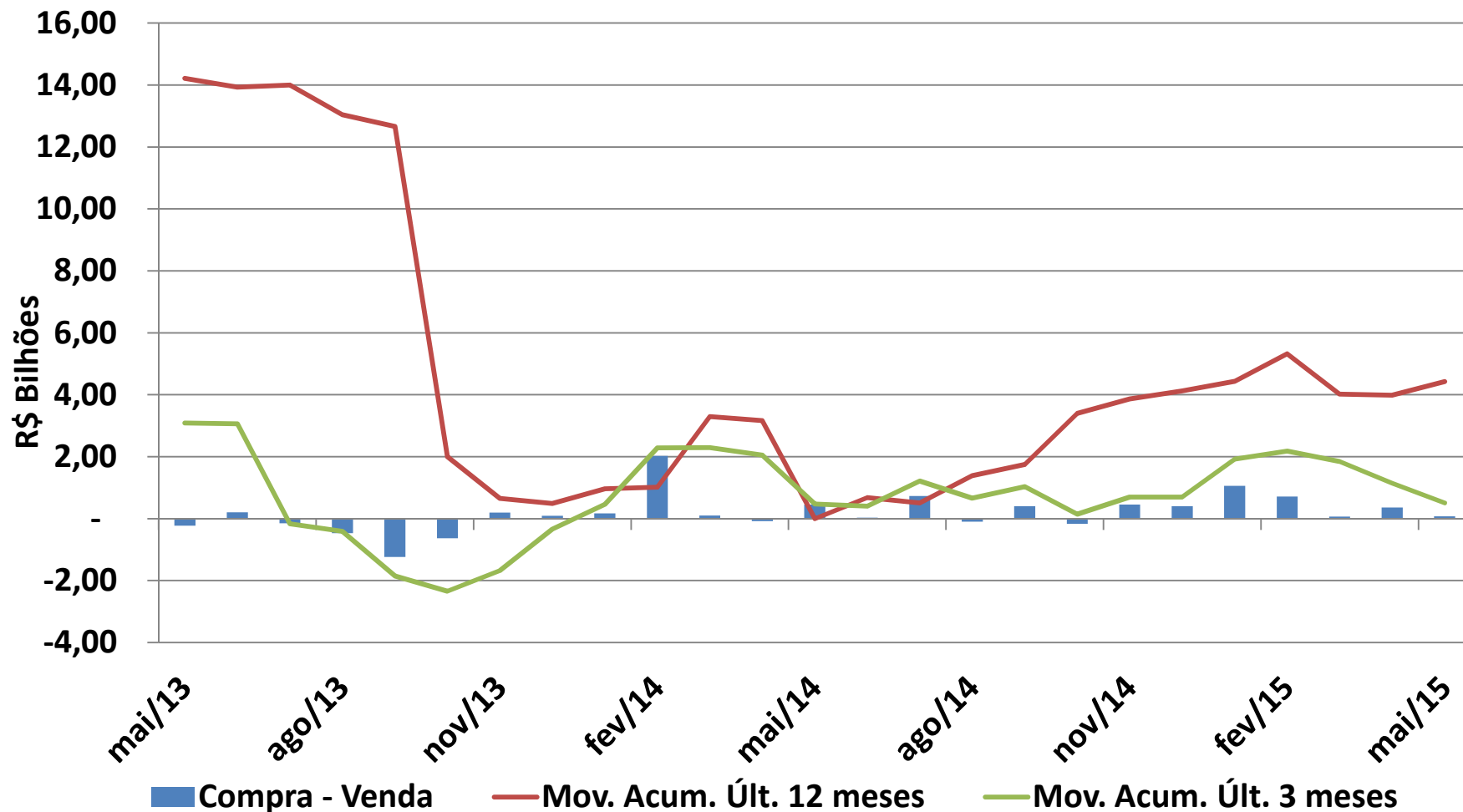
Movimentação Investidores Estrangeiros na Bovespa - Maio 2015



Movimentação dos Investidores Institucionais na Bovespa - Maio 2015



Movimentação Empresas Públicas e Privadas na Bovespa – Maio 2015



CEMEC
Centro de Estudos do IBMEC

e-mail: cemec.ibmec@gmail.com

Fone: +55 (11) 2184-5728

www.cemec.ibmec.org.br
