

Relatório Comparações internacionais

Abril 2015

COMPARAÇÕES INTERNACIONAIS

O objetivo deste relatório é apresentar alguns indicadores que permitam a comparação do desempenho econômico-financeiro do mercado de capitais de países pertencentes a Mercados Emergentes, Mercados Desenvolvidos e América Latina. Assim, são apresentados alguns dos principais indicadores relacionados ao mercado de capitais destes países, como o número de empresas listadas, volume negociado, capitalização e liquidez de mercado, bem como a evolução dos principais índices de bolsas.

Para o Brasil são apresentados dados mais detalhados sobre o mercado acionário, como o volume emitido por setor de atuação e por nível de governança corporativa das empresas, bem como a movimentação das pessoas físicas, investidores institucionais e estrangeiros na Bovespa.

As opiniões emitidas nesta publicação são de inteira e exclusiva responsabilidade dos autores, não exprimindo, necessariamente, o ponto de vista do Centro de Estudos de Mercado de Capitais, do IBMEC ou de qualquer de seus apoiadores. Todos os dados utilizados foram obtidos das fontes citadas e podem sofrer revisões. A publicação foi produzida com as informações existentes em Abril/2015.

Equipe Técnica:

Diretor: Carlos Antônio Rocca

Superintendente: Lauro Modesto Santos Jr.

Analistas: Elaine Alves Pinheiro e Fernando M. Fumagalli

*** Os métodos de cálculo dos indicadores de custo de capital próprio desenvolvidos pelo CEMEC são descritos nos TDI's CEMEC 02 e TDI CEMEC 10.**

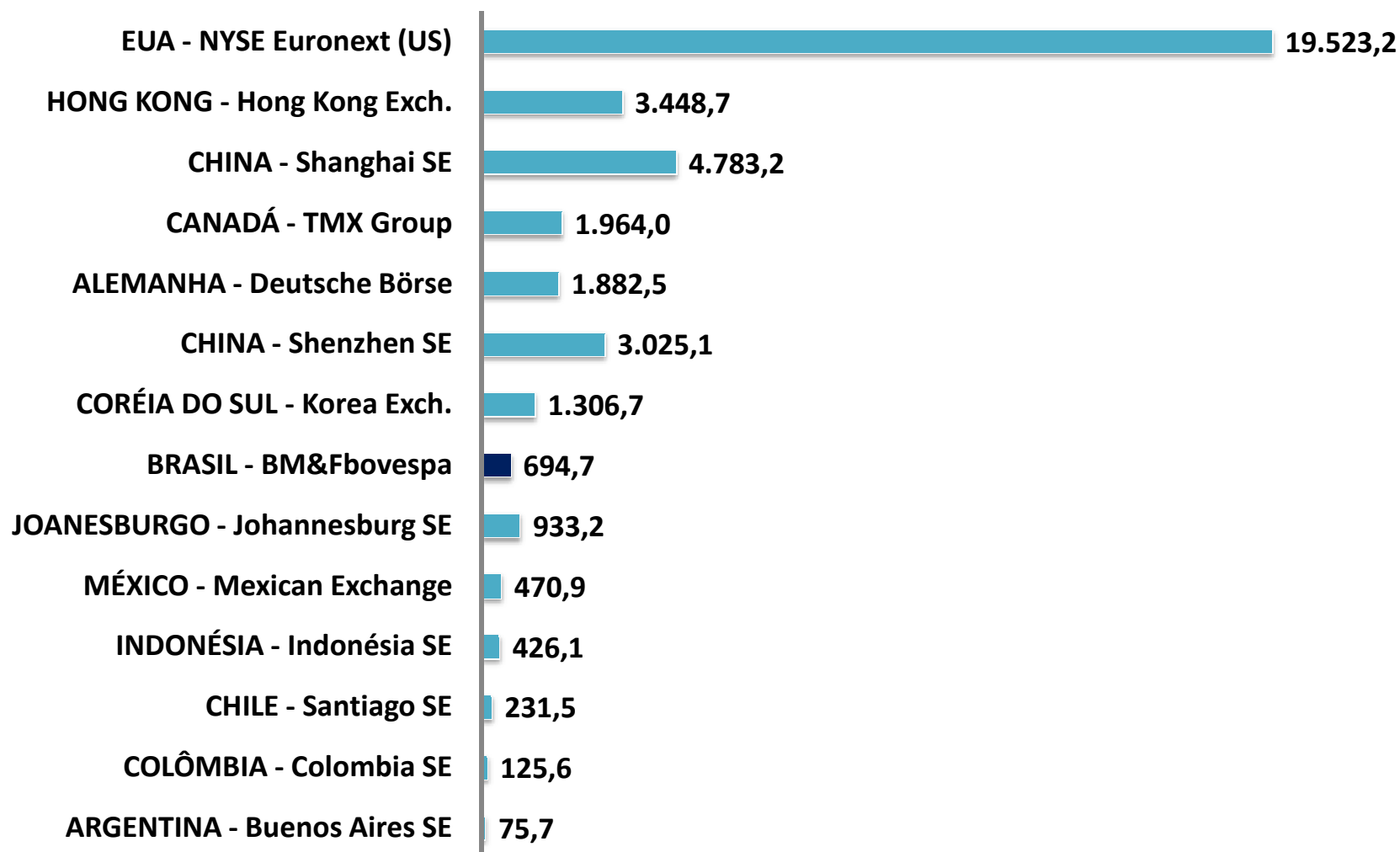
- I. Ranking geral**
- II. Mercados Emergentes**
- III. Índices de Bolsa**

CEMEC
Centro de Estudos do IBMEC

Ranking Geral

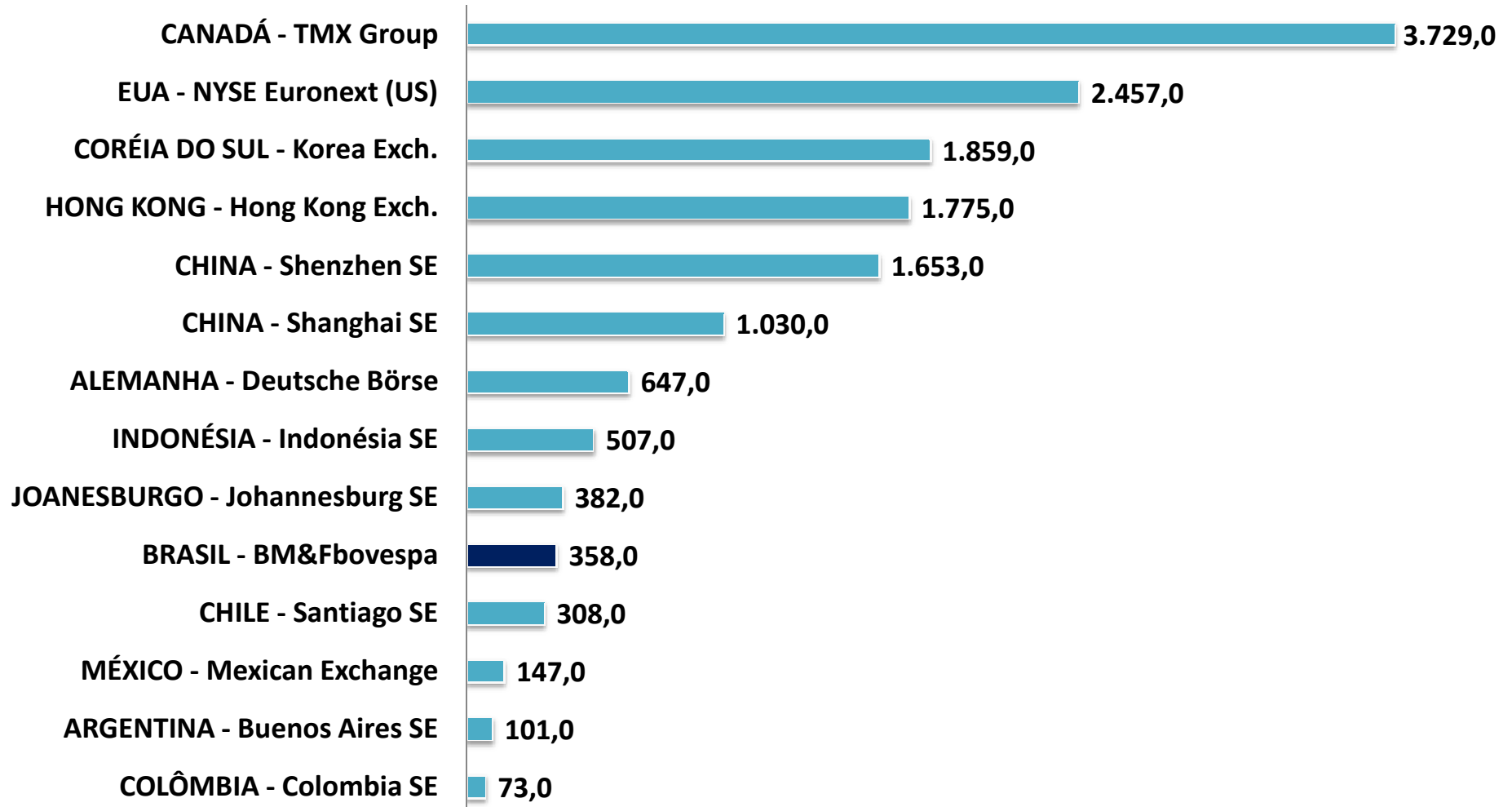
CEMEC
Centro de Estudos do IBMEC

CAPITALIZAÇÃO DE MERCADO (US\$ BILHÕES)
RANKING GERAL - Março 2015



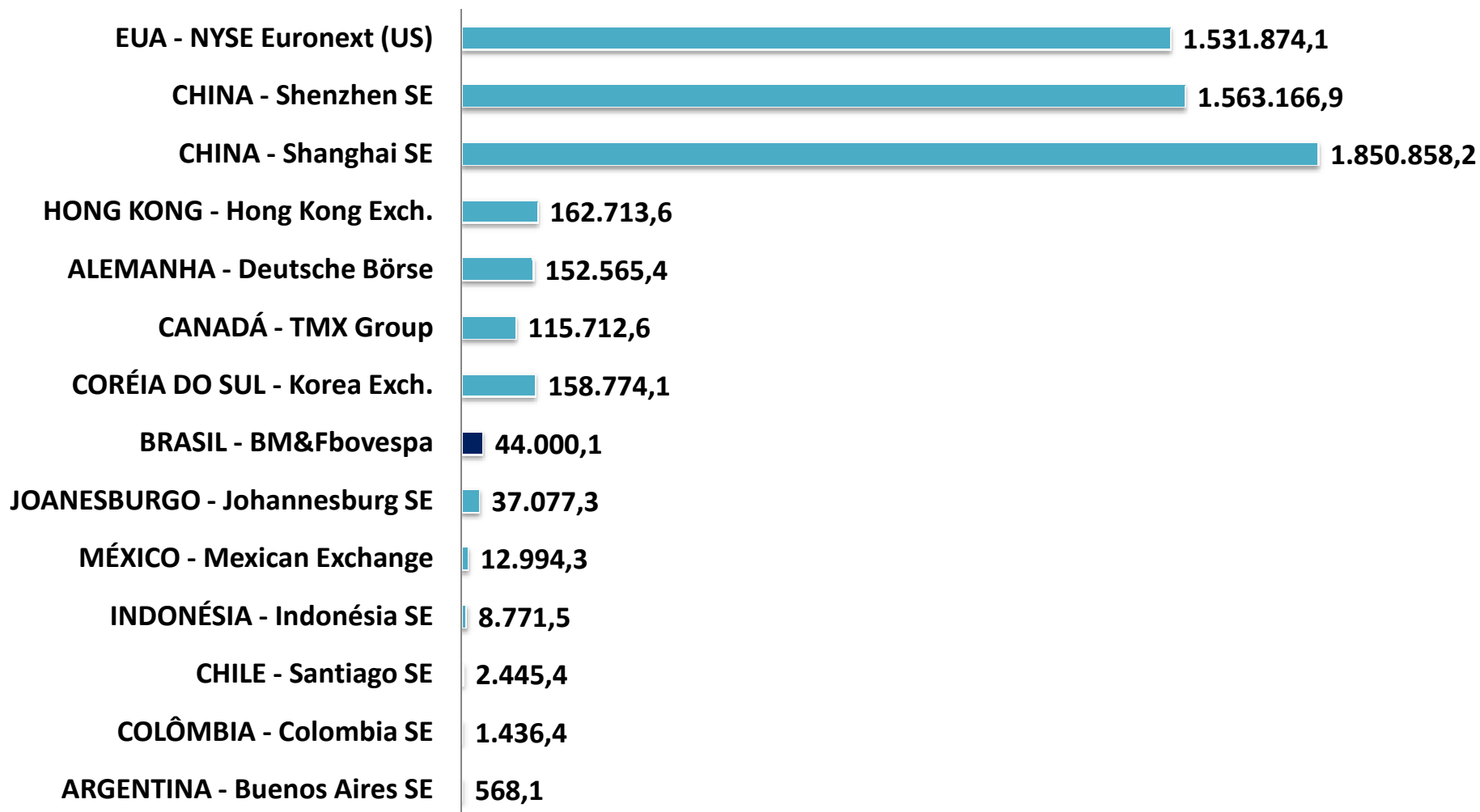
CEMEC
Centro de Estudos do IBMEC

NÚMERO DE EMPRESAS LISTADAS
RANKING GERAL - Março 2015



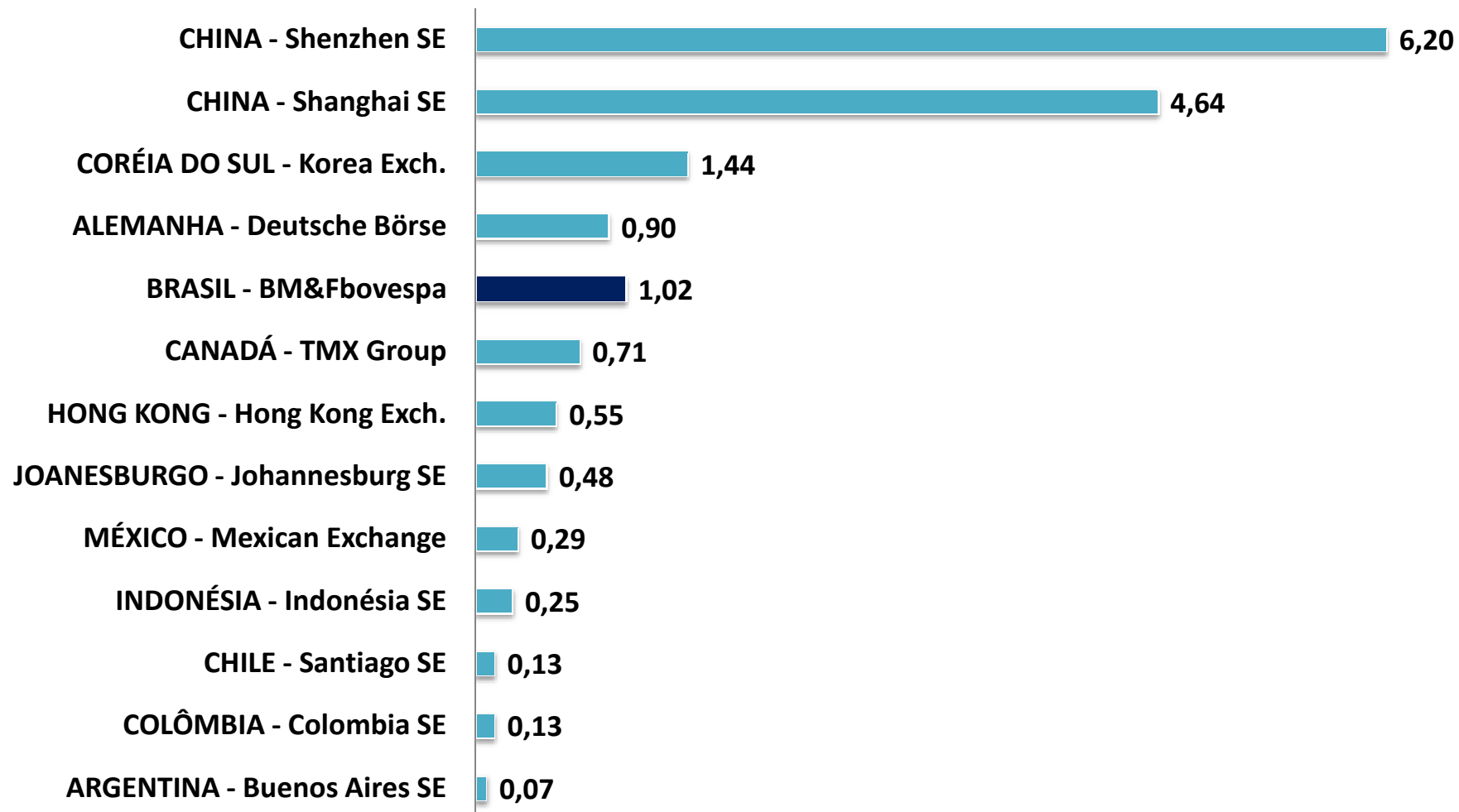
CEMEC
Centro de Estudos do IBMEC

VOLUME NEGOCIADO (milhões US\$)
RANKING GERAL - Março 2015



CEMEC
Centro de Estudos do IBMEC

LIQUIDEZ DE MERCADO – Turnover (%)
RANKING GERAL - Março 2015

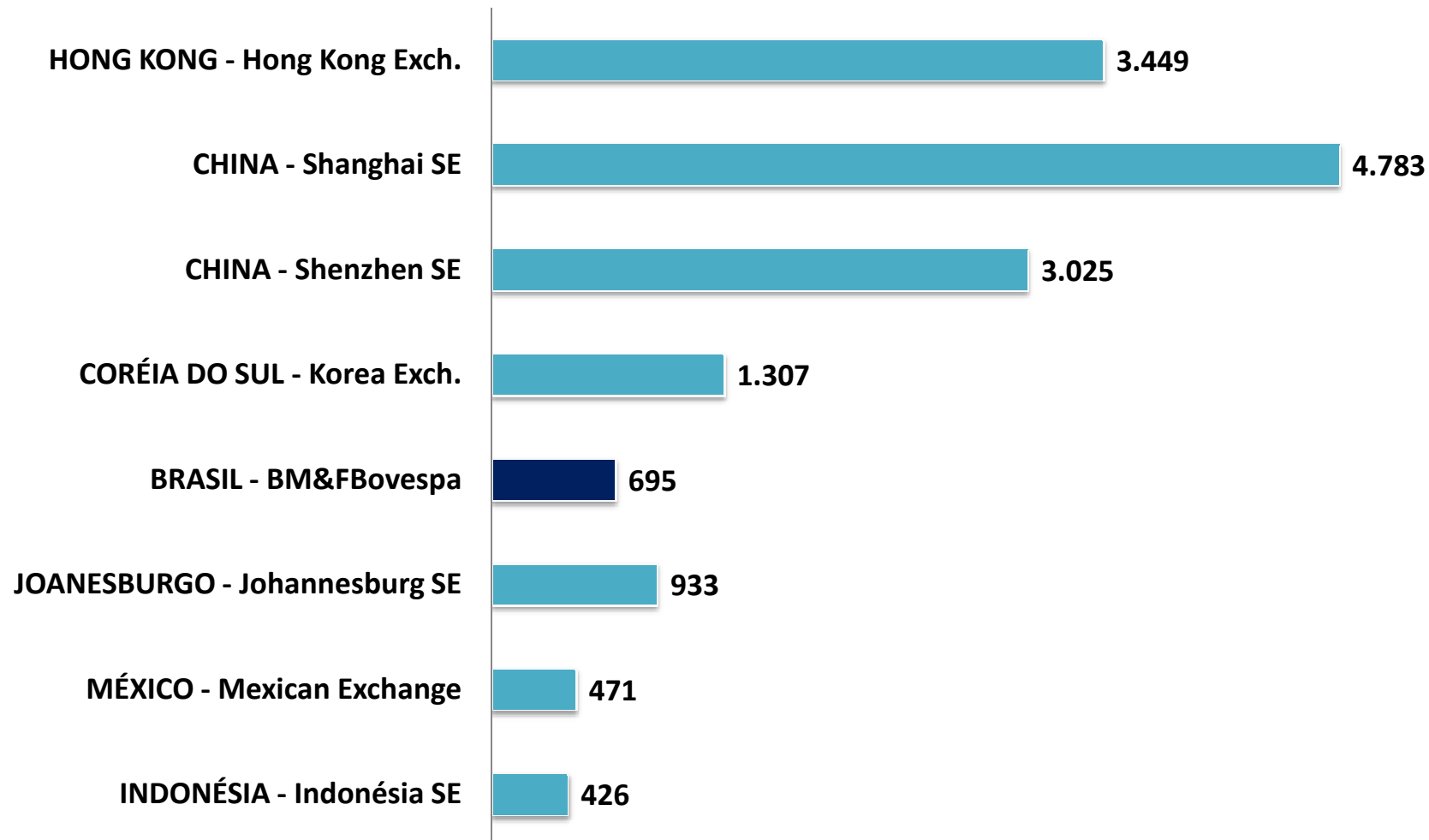


CEMEC
Centro de Estudos do IBMEC

Mercados Emergentes

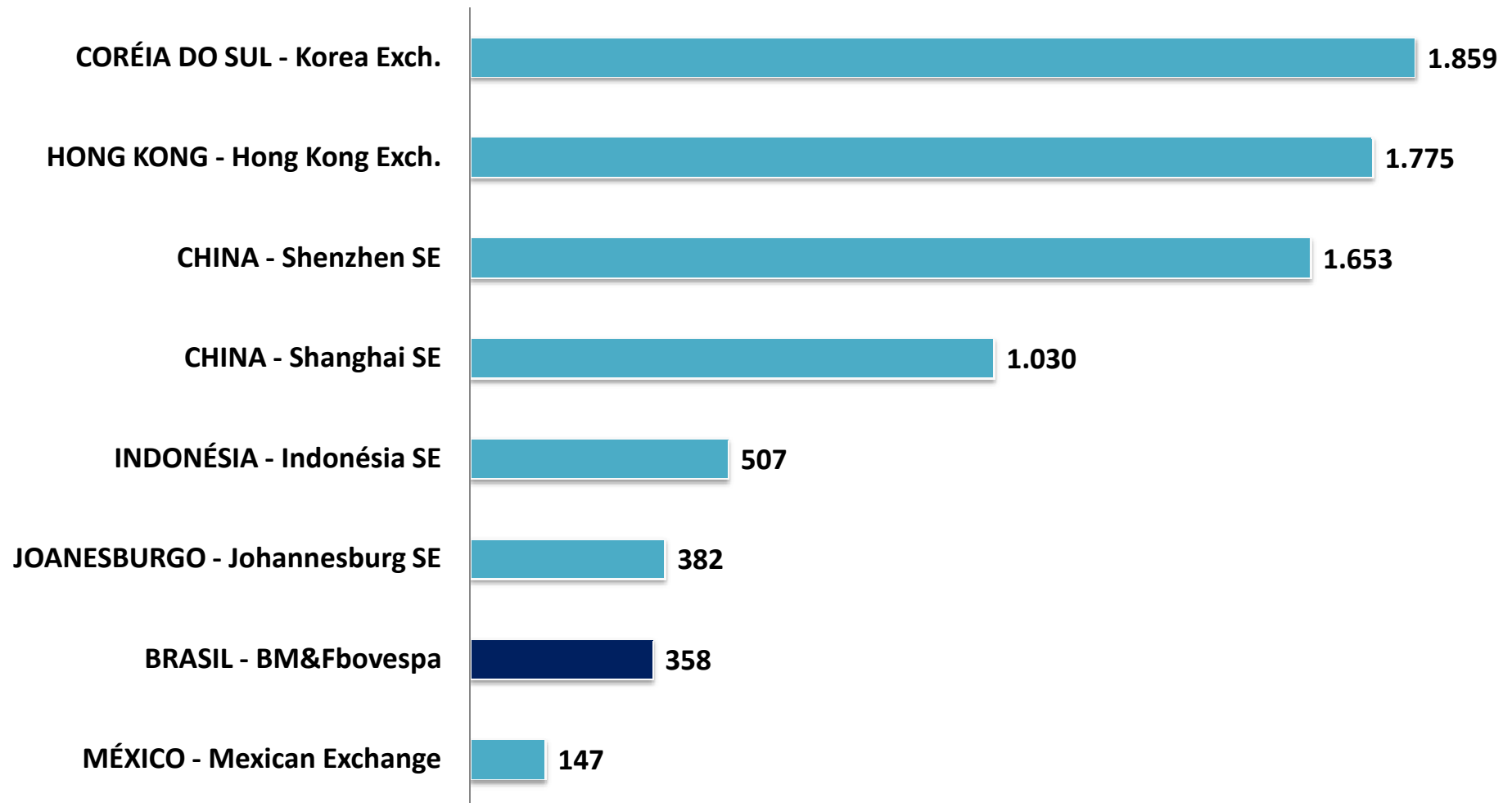
CEMEC
Centro de Estudos do IBMEC

CAPITALIZAÇÃO DE MERCADO (bilhões US\$)
MERCADOS EMERGENTES - Março 2015



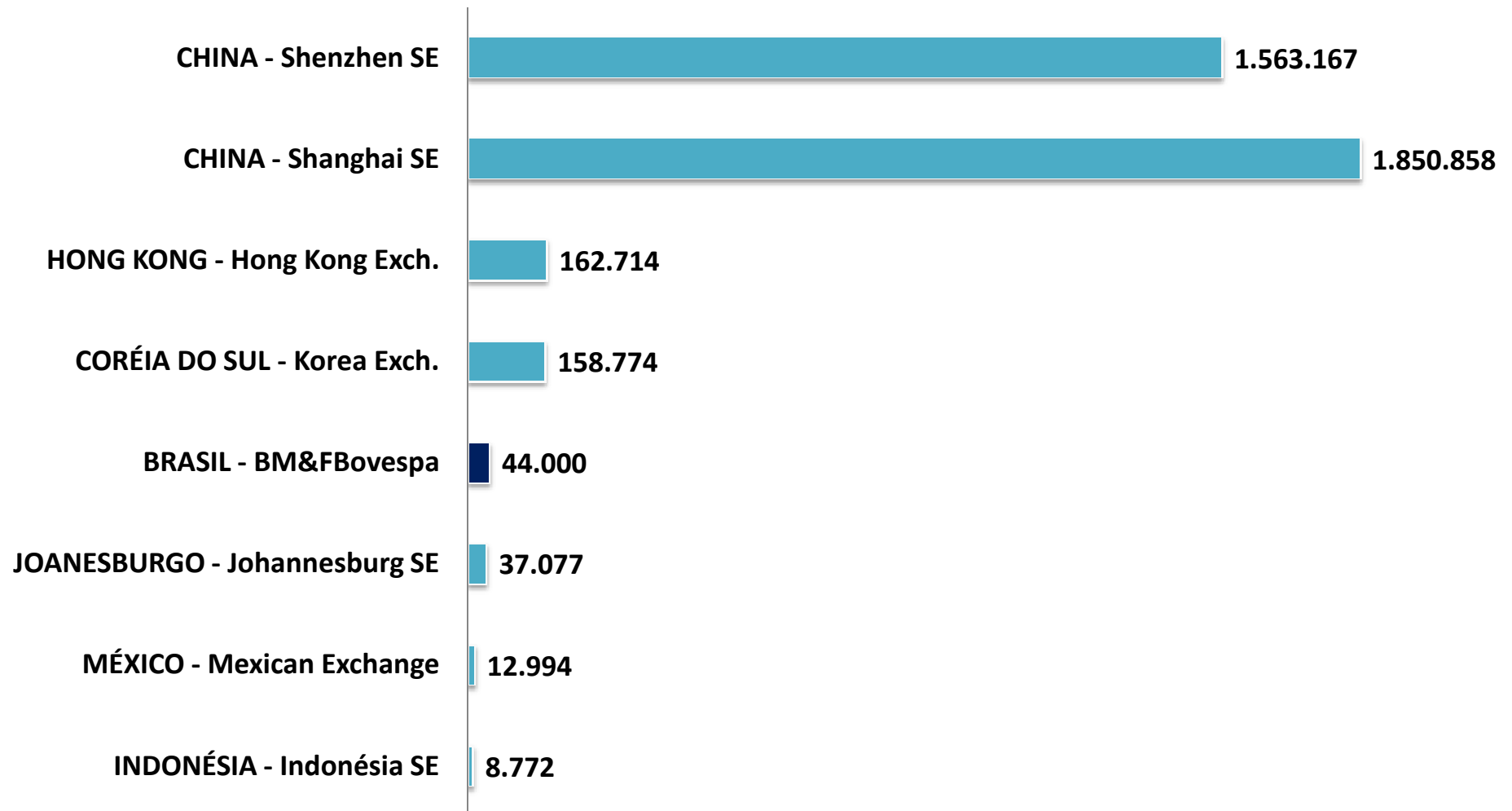
CEMEC
Centro de Estudos do IBMEC

NÚMERO DE EMPRESAS LISTADAS
MERCADOS EMERGENTES - Março 2015



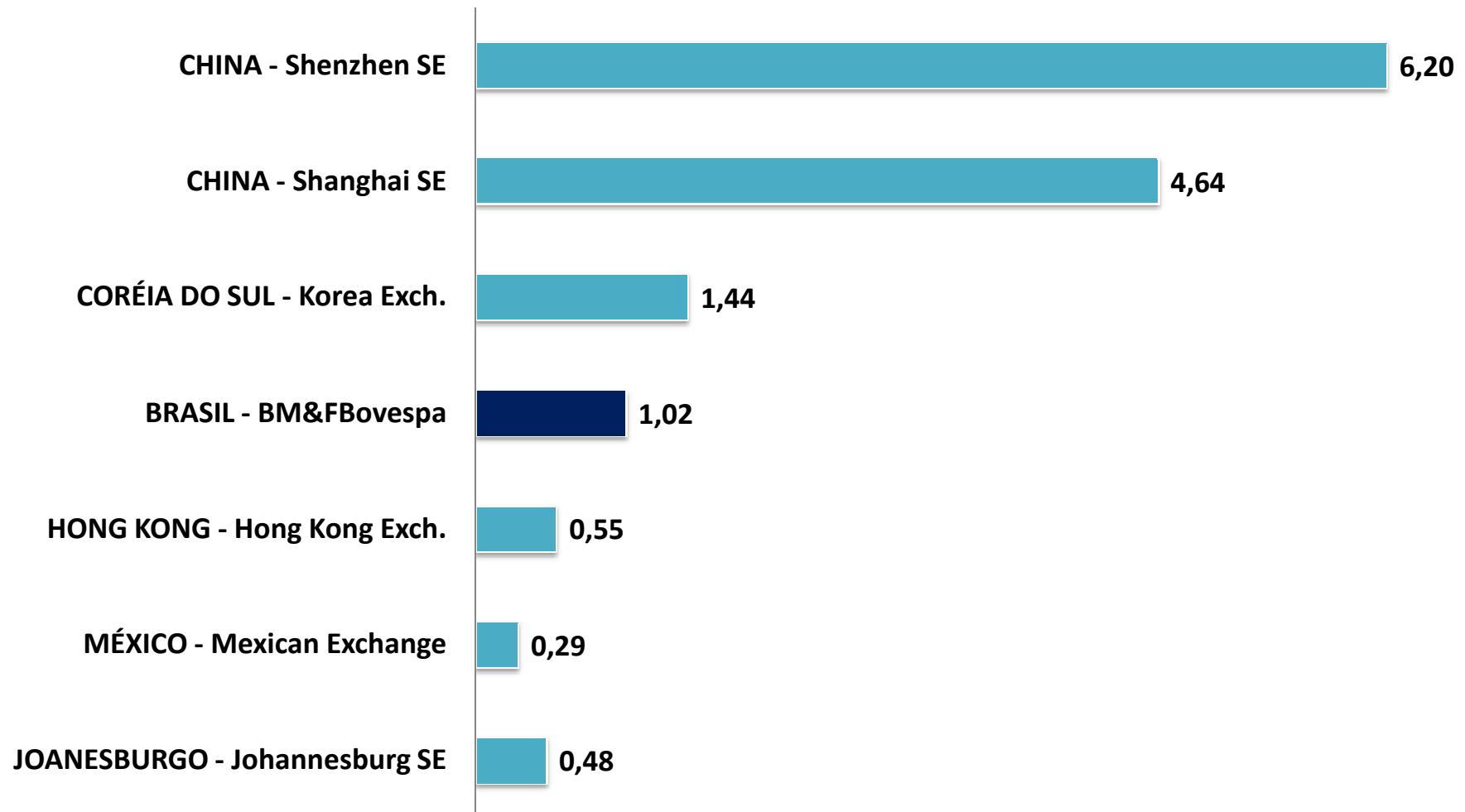
CEMEC
Centro de Estudos do IBMEC

VOLUME NEGOCIADO (milhões US\$)
MERCADOS EMERGENTES - Março 2015



CEMEC
Centro de Estudos do IBMEC

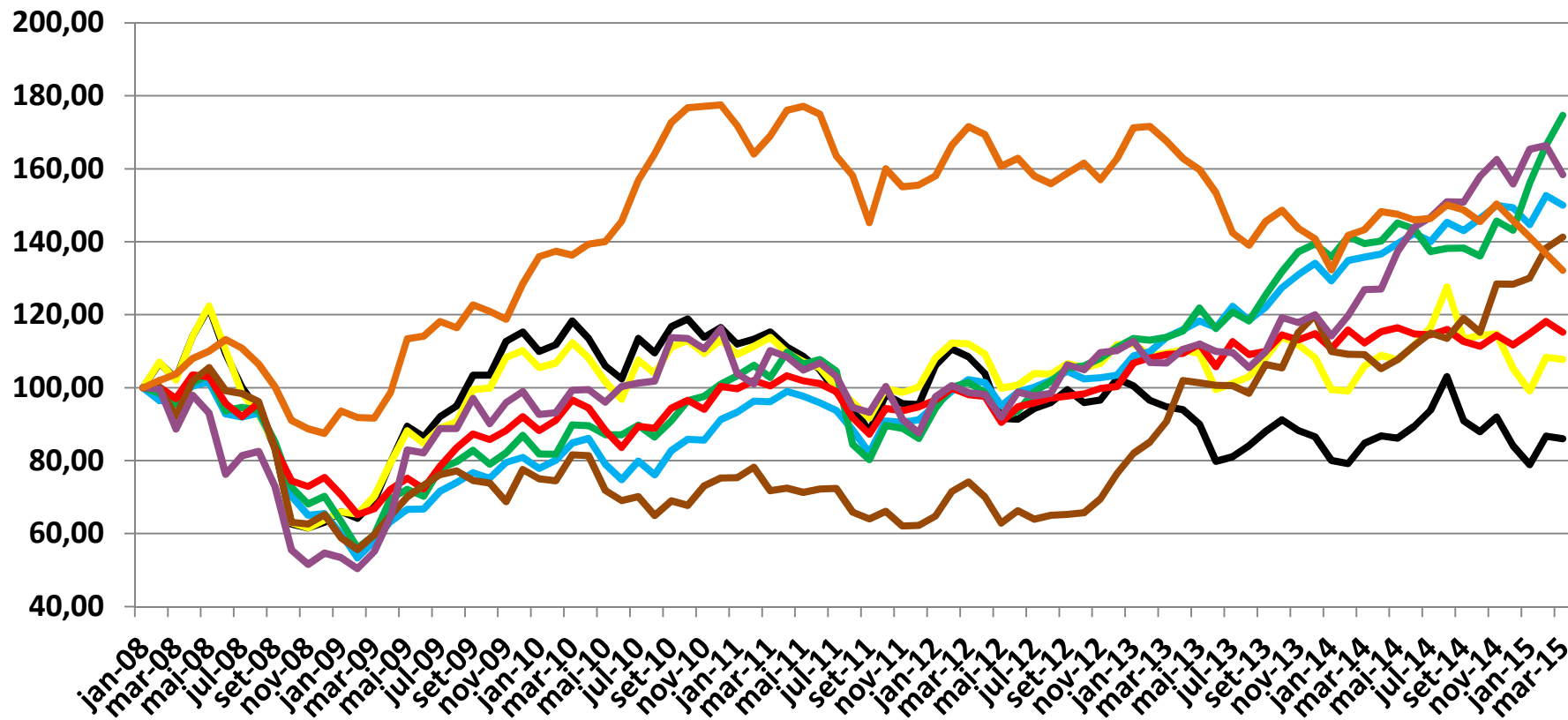
LIQUIDEZ DE MERCADO – Turnover (%)
MERCADOS EMERGENTES - Março 2015



CEMEC
Centro de Estudos do IBMEC

Índices de Bolsa

Evolução dos Principais Índices de Bolsa



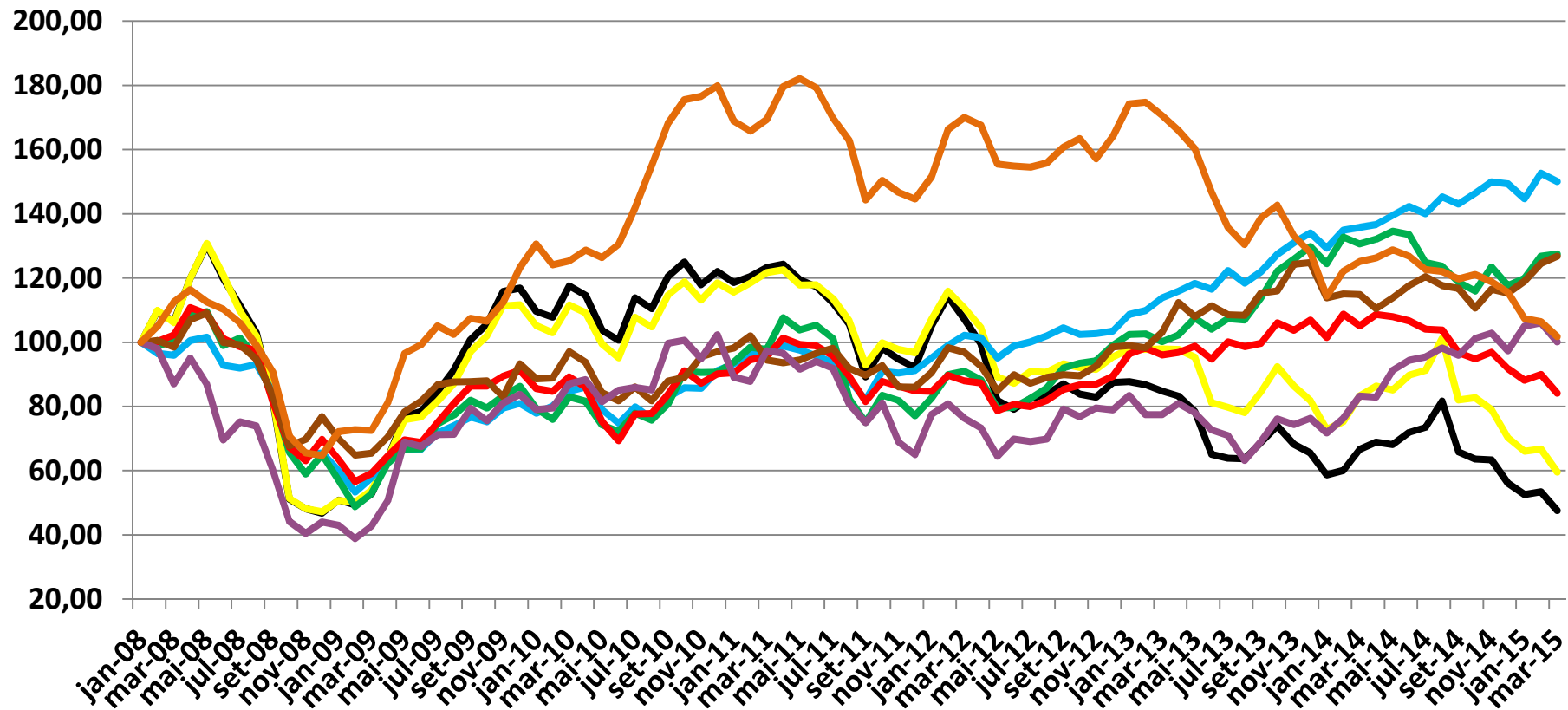
— Brasil - Ibovespa
— Alemanha - DAX
— Índia - BSE SENSEX

— Brasil - IBRX
— Inglaterra - FT-100
— CHILE - SANTIAGO SE

— EUA - S&P500
— Japão - Nikkei-225

CEMEC
Centro de Estudos do IBMEC

Evolução dos Principais Índices de Bolsa BASE(US\$)

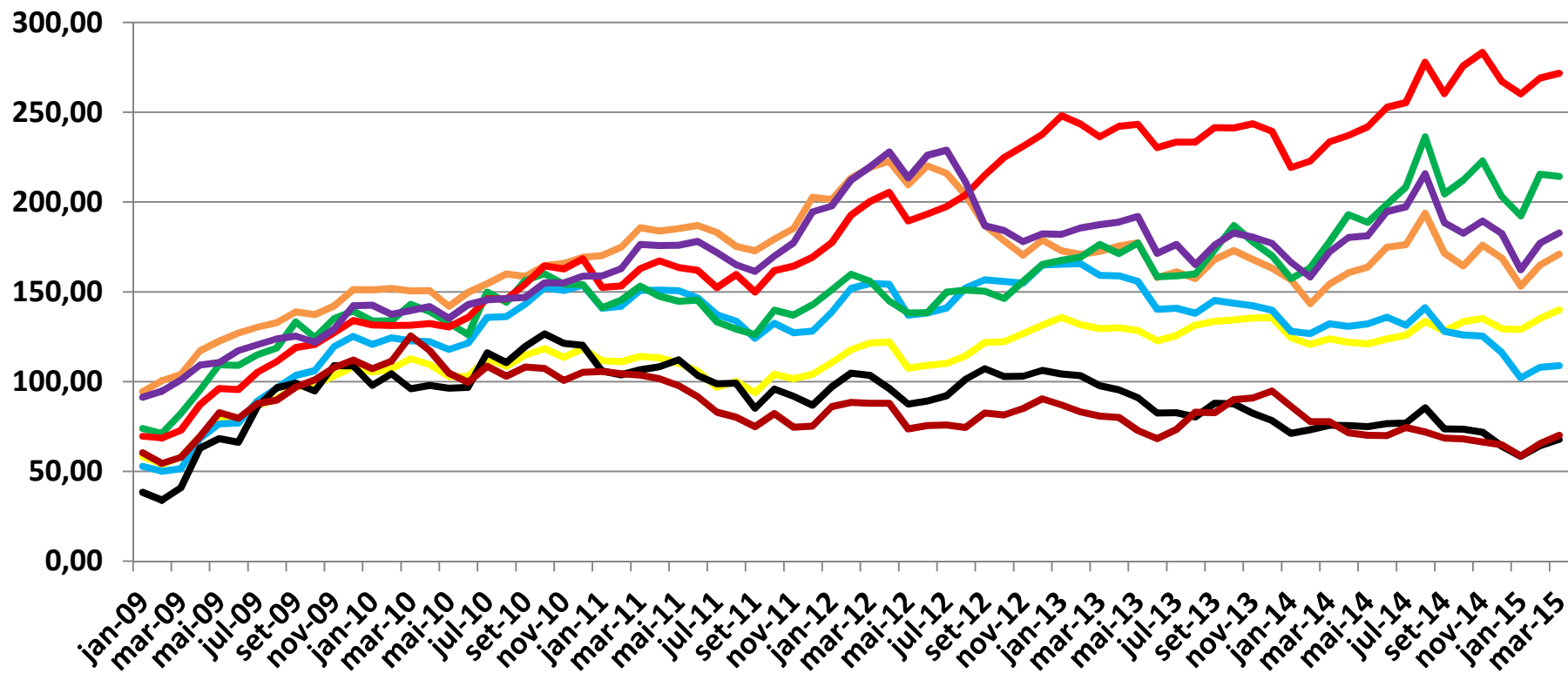


- Brasil - Ibovespa
- Alemanha - DAX
- Índia - BSE SENSEX
- Brasil - IBRX
- Inglaterra - FT-100
- CHILE - SANTIAGO SE
- EUA - S&P500
- Japão - Nikkei-225

Variação dos principais índices de bolsa **Março 2015**

Variação	Últimos 12 meses	No Mês
Brasil - Ibovespa	1,5%	-0,8%
Brasil - IBRX	1,7%	-0,5%
EUA - S&P500	10,4%	-1,7%
Alemanha - DAX	25,2%	5,0%
Inglaterra - FT-100	2,6%	-2,5%
Japão - Nikkei-225	29,5%	2,2%
Índia - BSE SENSEX	24,9%	-4,8%
Chile – Santiago SE	-7,8%	-3,3%

Evolução dos Índices de Bolsa Setoriais BOVESPA



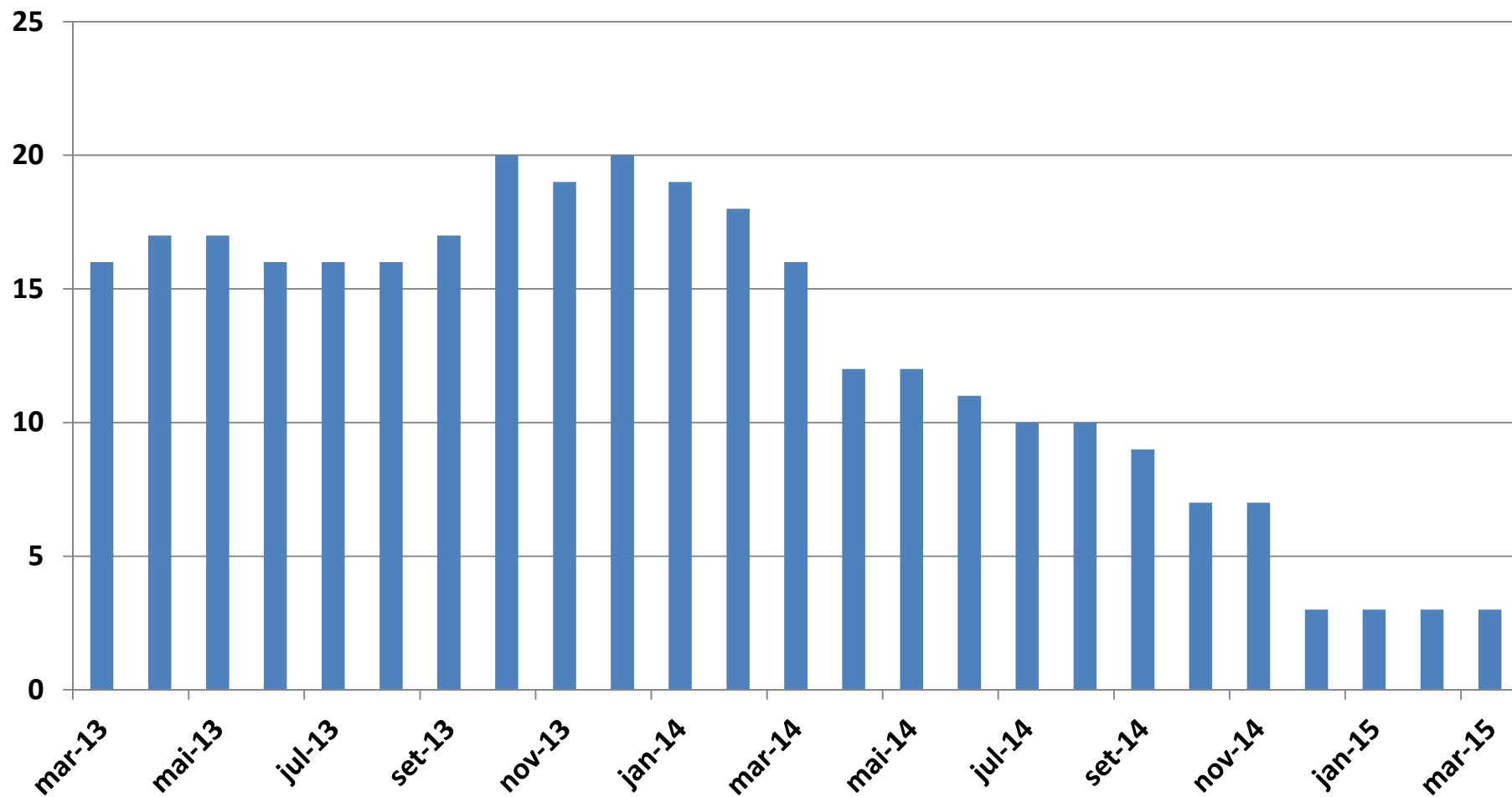
— Índice de Energia Elétrica IEE
— Índice Small Cap - SMLL
— Índice de Consumo - ICON
— Índice de Materiais Básicos - IMAT

— Índice do Setor Industrial INDX
— Índice Financeiro - IFNC
— Índice Imobiliário - IMOB
— Índice Utilidade Pública - UTIL

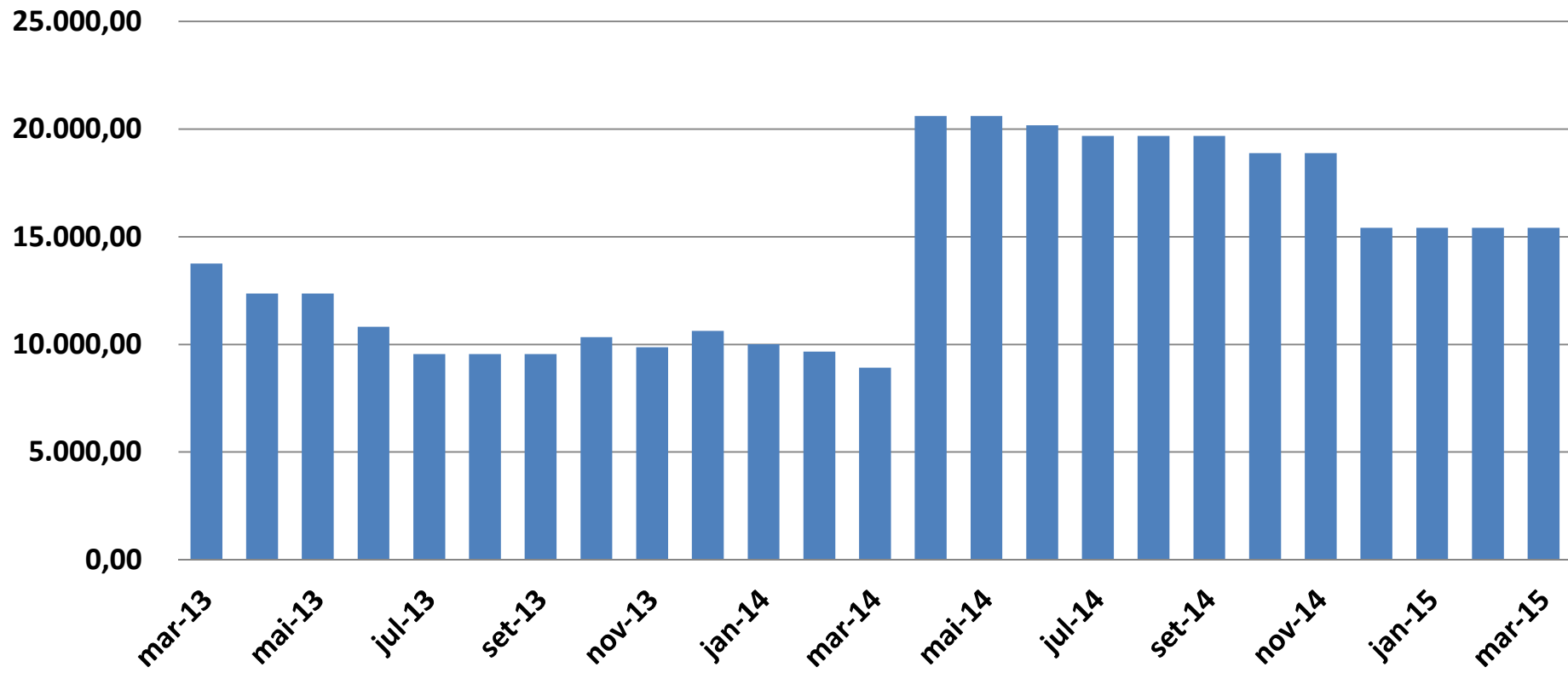
Variação de Bolsa Setoriais Bovespa Março 2015

Variação	Últimos 12 Meses	No Mês
Índice de Energia Elétrica IEE	10,7%	3,7%
Índice do Setor Industrial INDX	13,1%	3,6%
Índice Small Cap - SMLL	-17,6%	0,9%
Índice Financeiro - IFNC	20,6%	-0,6%
Índice de Consumo - ICON	16,3%	1,0%
Índice Imobiliário - IMOB	-10,5%	5,5%
Índice de Materiais Básicos - IMAT	-10,0%	7,1%
Índice Utilidade Pública - UTIL	6,1%	3,3%

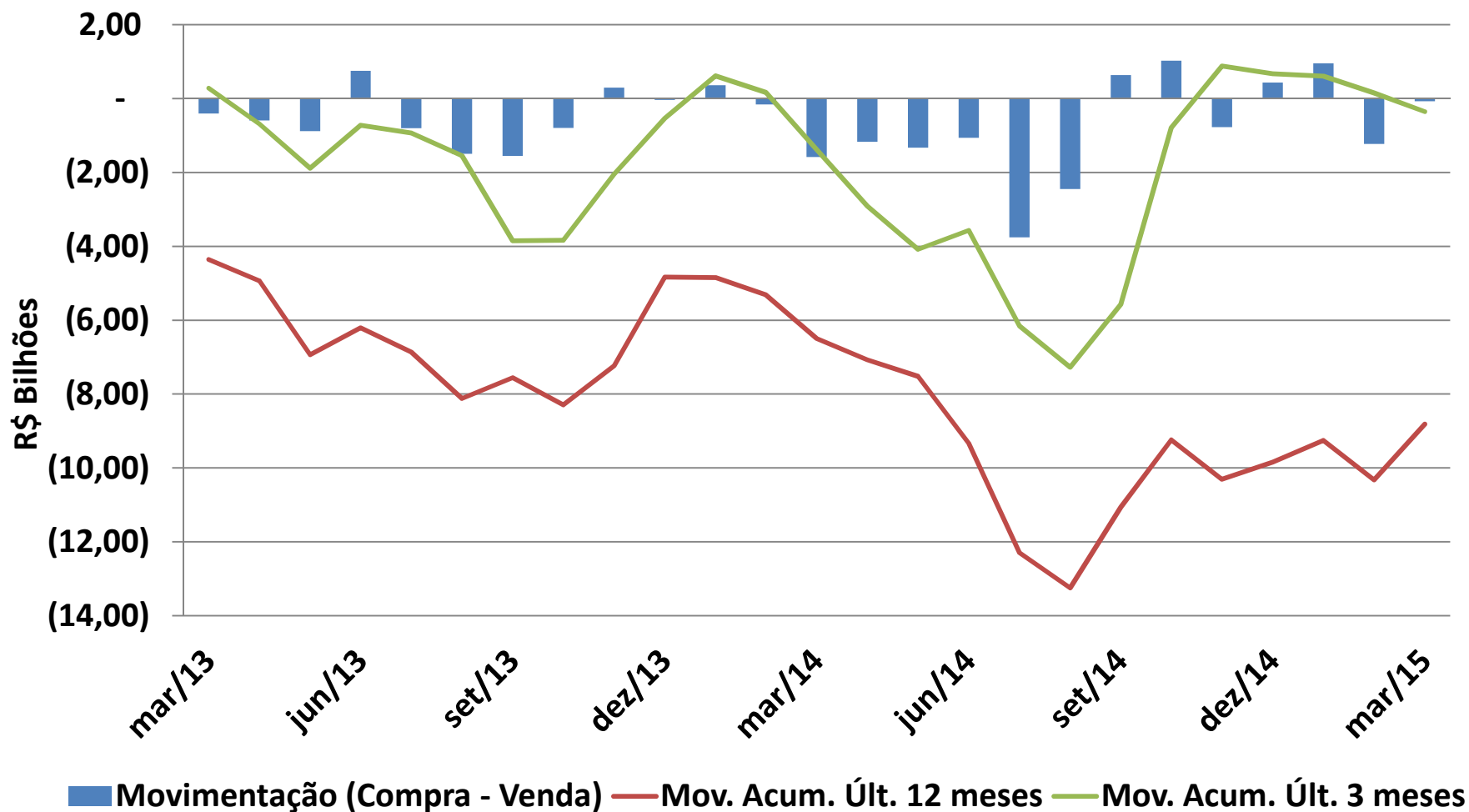
EMISSÕES PRIMARIAS DE AÇÕES
ACUMULADO ÚLTIMO 12 MESES
(Número Totais) Março 2015



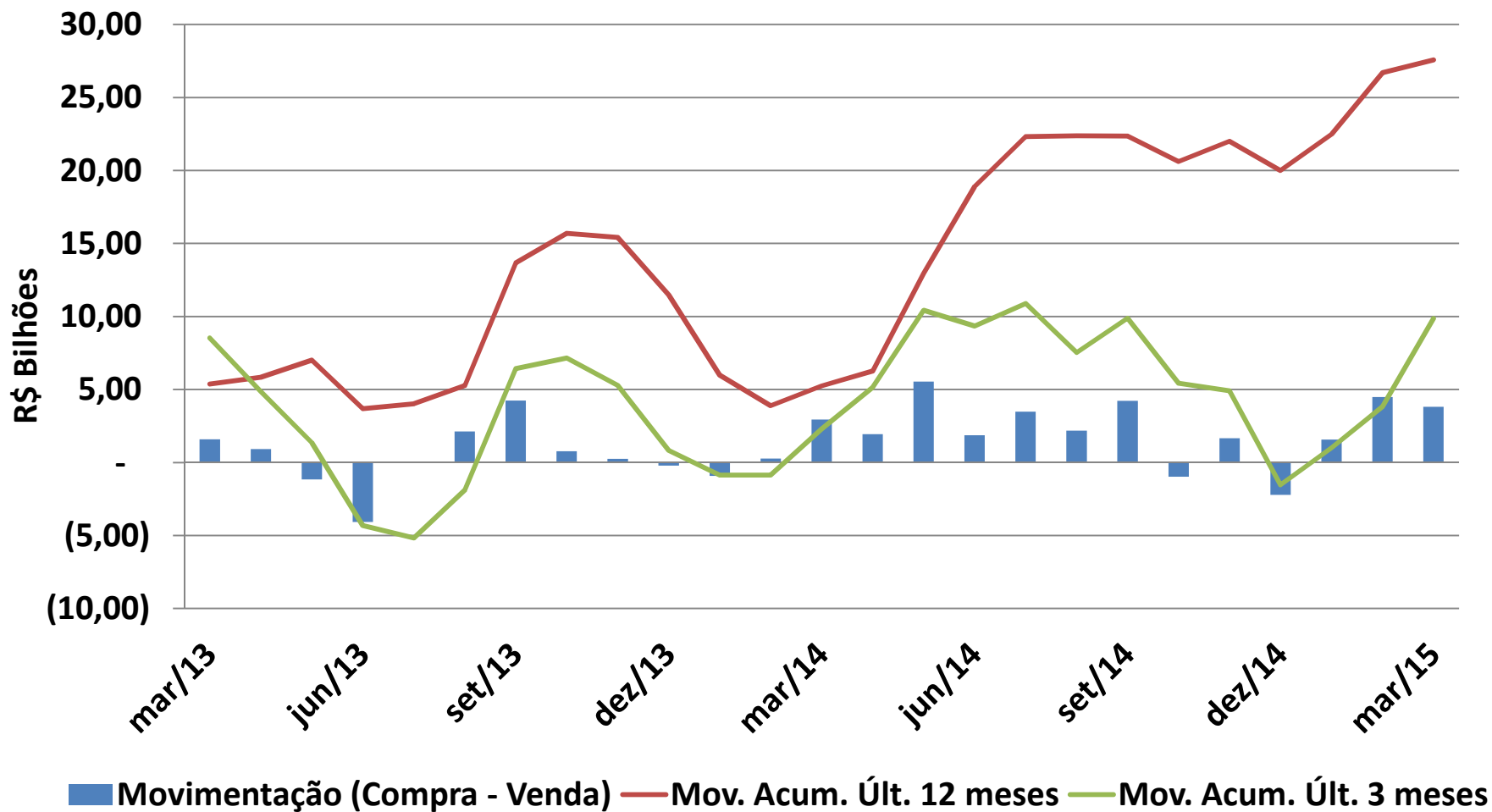
EMISSÕES PRIMARIAS DE AÇÕES
ACUMULADO ÚLTIMO 12 MESES
(Volume - Milhões R\$) Março 2015



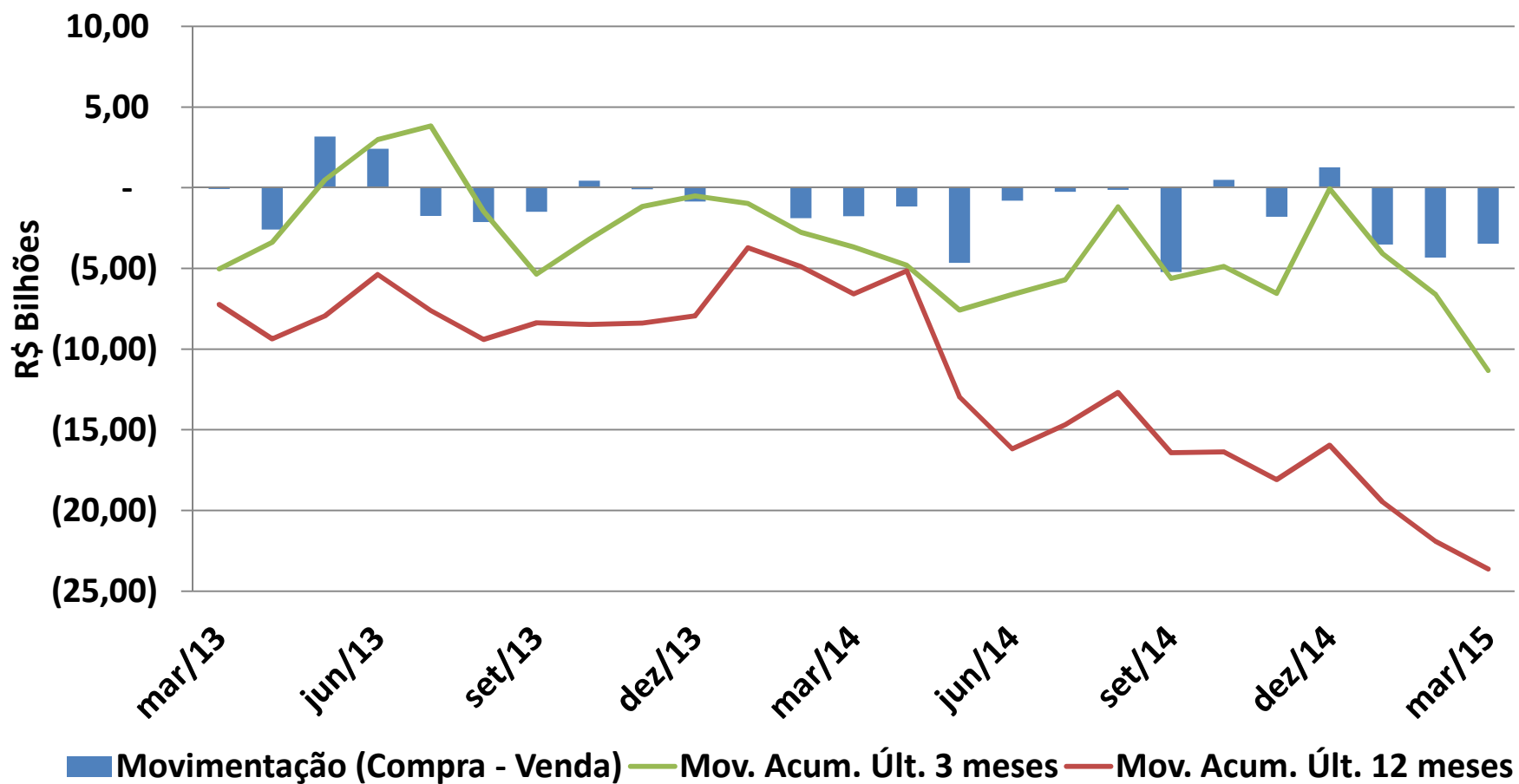
Movimentação das Pessoas Físicas na Bovespa Março - 2015



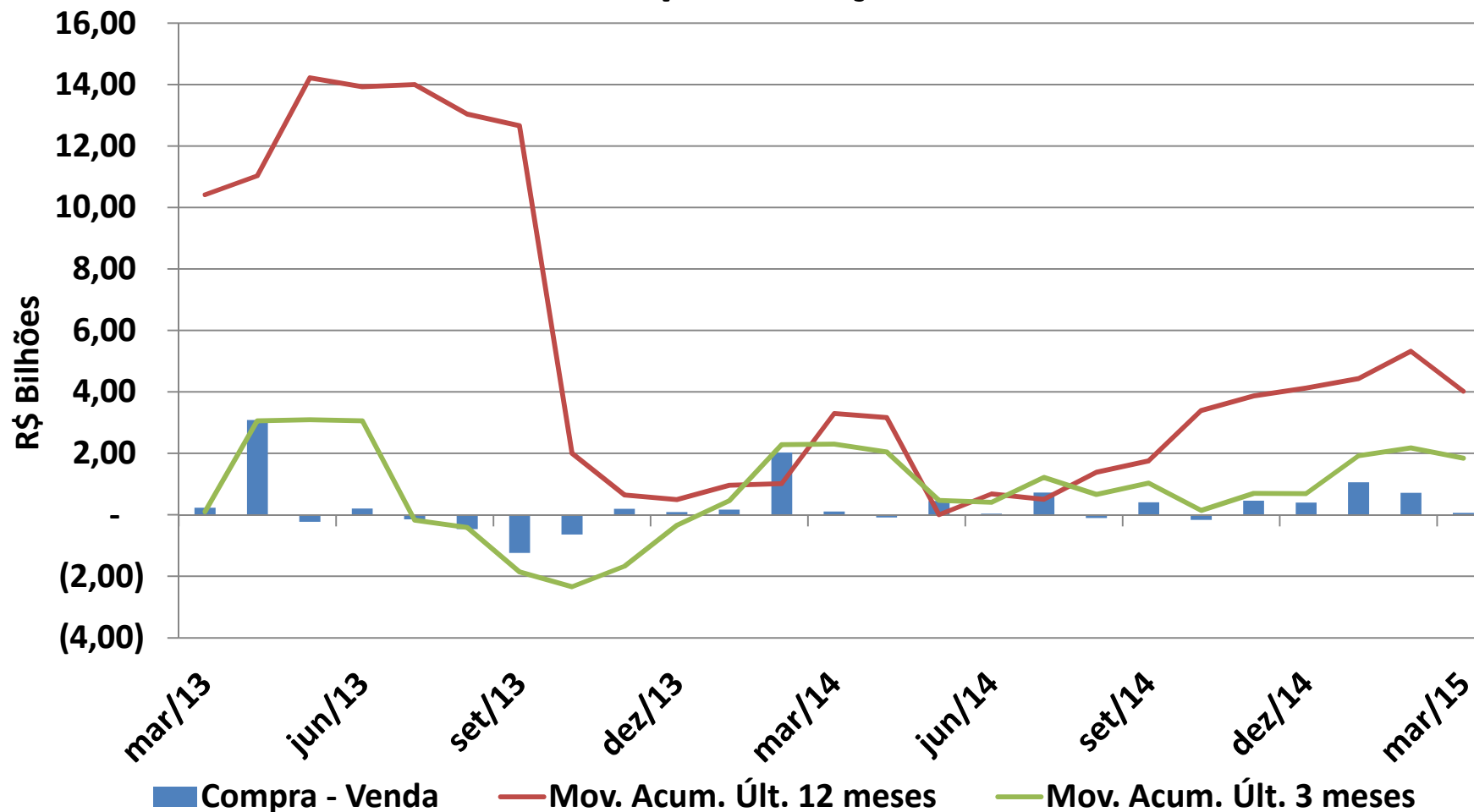
Movimentação Investidores Estrangeiros na Bovespa - Março 2015



Movimentação dos Investidores Institucionais na Bovespa - Março 2015



Movimentação Empresas Públicas e Privadas na Bovespa - Março 2015



CEMEC
Centro de Estudos do IBMEC

e-mail: cemec.ibmec@gmail.com

Fone: +55 (11) 2184-5728

www.cemec.ibmec.org.br
