

# Relatório Comparações internacionais

Fevereiro 2016

**CEMEC**  
**Centro de Estudos do IBMEC**

**COMPARAÇÕES INTERNACIONAIS**

O objetivo deste relatório é apresentar alguns indicadores que permitam a comparação do desempenho econômico-financeiro do mercado de capitais de países pertencentes a Mercados Emergentes, Mercados Desenvolvidos e América Latina. Assim, são apresentados alguns dos principais indicadores relacionados ao mercado de capitais destes países, como o número de empresas listadas, volume negociado, capitalização e liquidez de mercado, bem como a evolução dos principais índices de bolsas.

Para o Brasil são apresentados dados mais detalhados sobre o mercado acionário, como o volume emitido por setor de atuação e por nível de governança corporativa das empresas, bem como a movimentação das pessoas físicas, investidores institucionais e estrangeiros na Bovespa.

As opiniões emitidas nesta publicação são de inteira e exclusiva responsabilidade dos autores, não exprimindo, necessariamente, o ponto de vista do Centro de Estudos de Mercado de Capitais, do IBMEC ou de qualquer de seus apoiadores. Todos os dados utilizados foram obtidos das fontes citadas e podem sofrer revisões. A publicação foi produzida com as informações existentes em Março/2016.

Equipe Técnica:

Diretor: Carlos Antônio Rocca

Superintendente: Lauro Modesto Santos Jr.

Analistas: Elaine Alves Pinheiro e Fernando M. Fumagalli

---

**\* Os métodos de cálculo dos indicadores de custo de capital próprio desenvolvidos pelo CEMEC são descritos nos TDI's CEMEC 02 e TDI CEMEC 10.**

- I. Ranking geral**
- II. Mercados Emergentes**
- III. Índices de Bolsa**

CEMEC  
Centro de Estudos do IBMEC

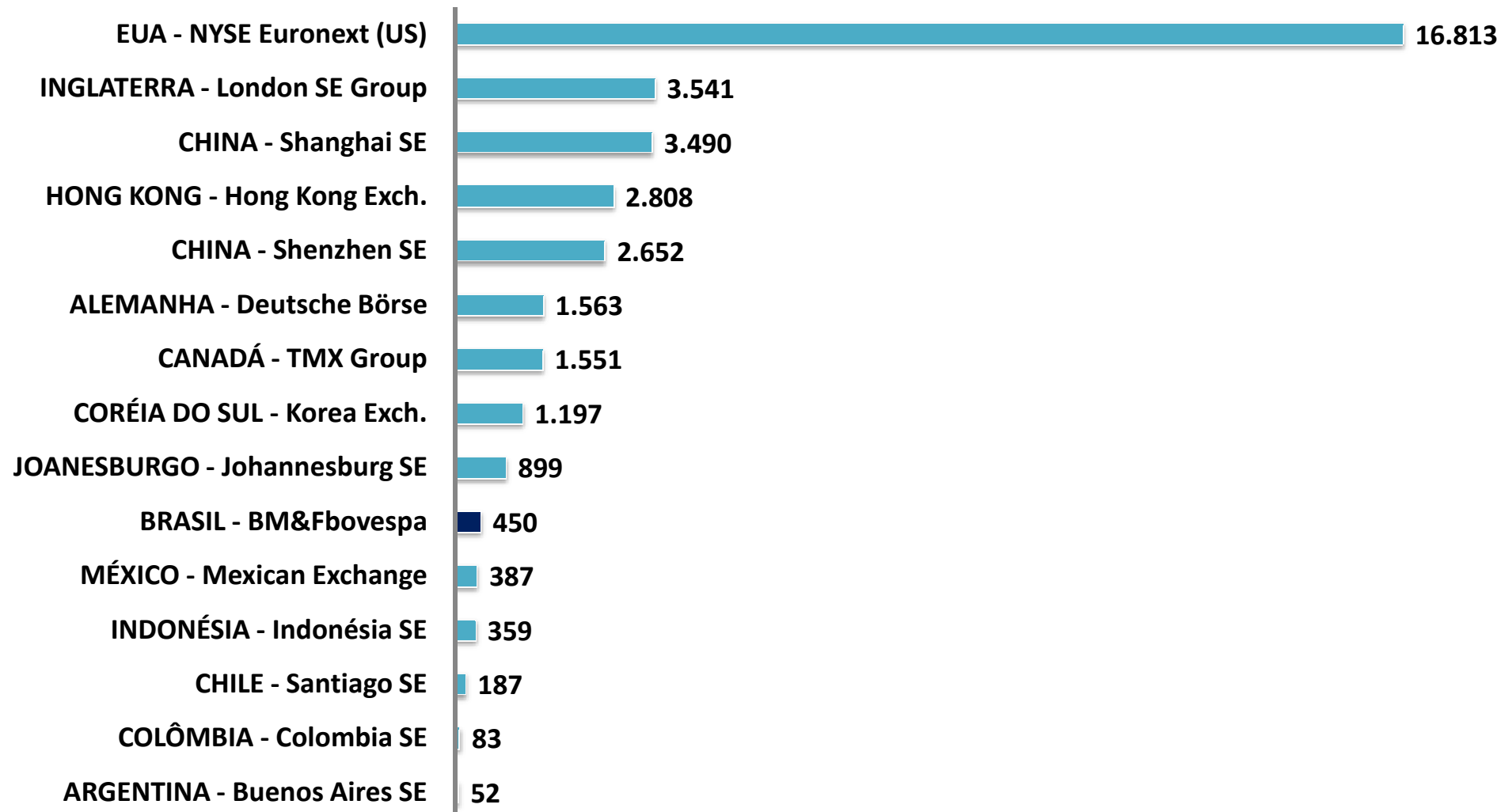
# Ranking Geral

# CEMEC

## Centro de Estudos do IBMEC

### CAPITALIZAÇÃO DE MERCADO (BILHÕES)

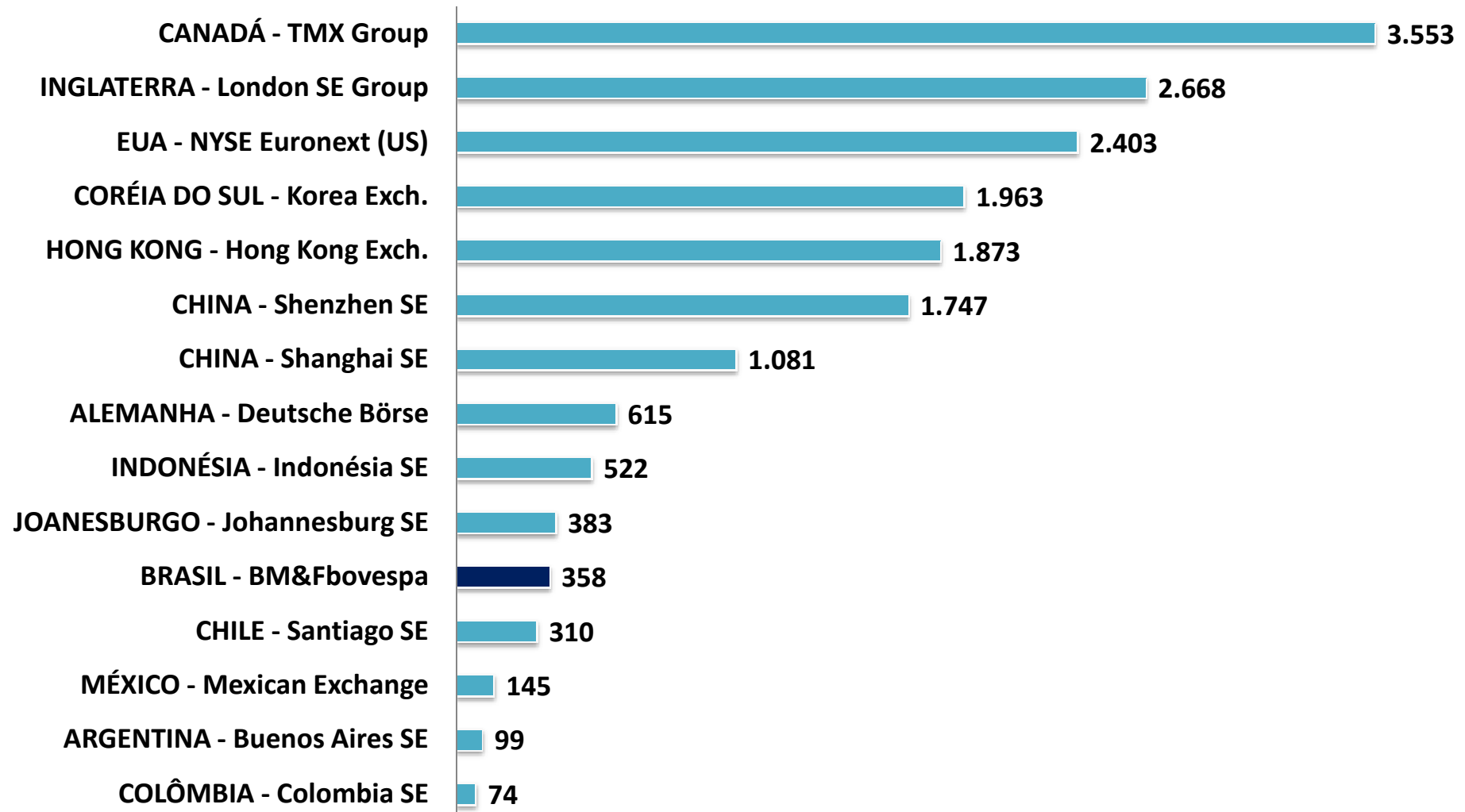
#### RANKING GERAL - Janeiro 2016



# CEMEC

## Centro de Estudos do IBMEC

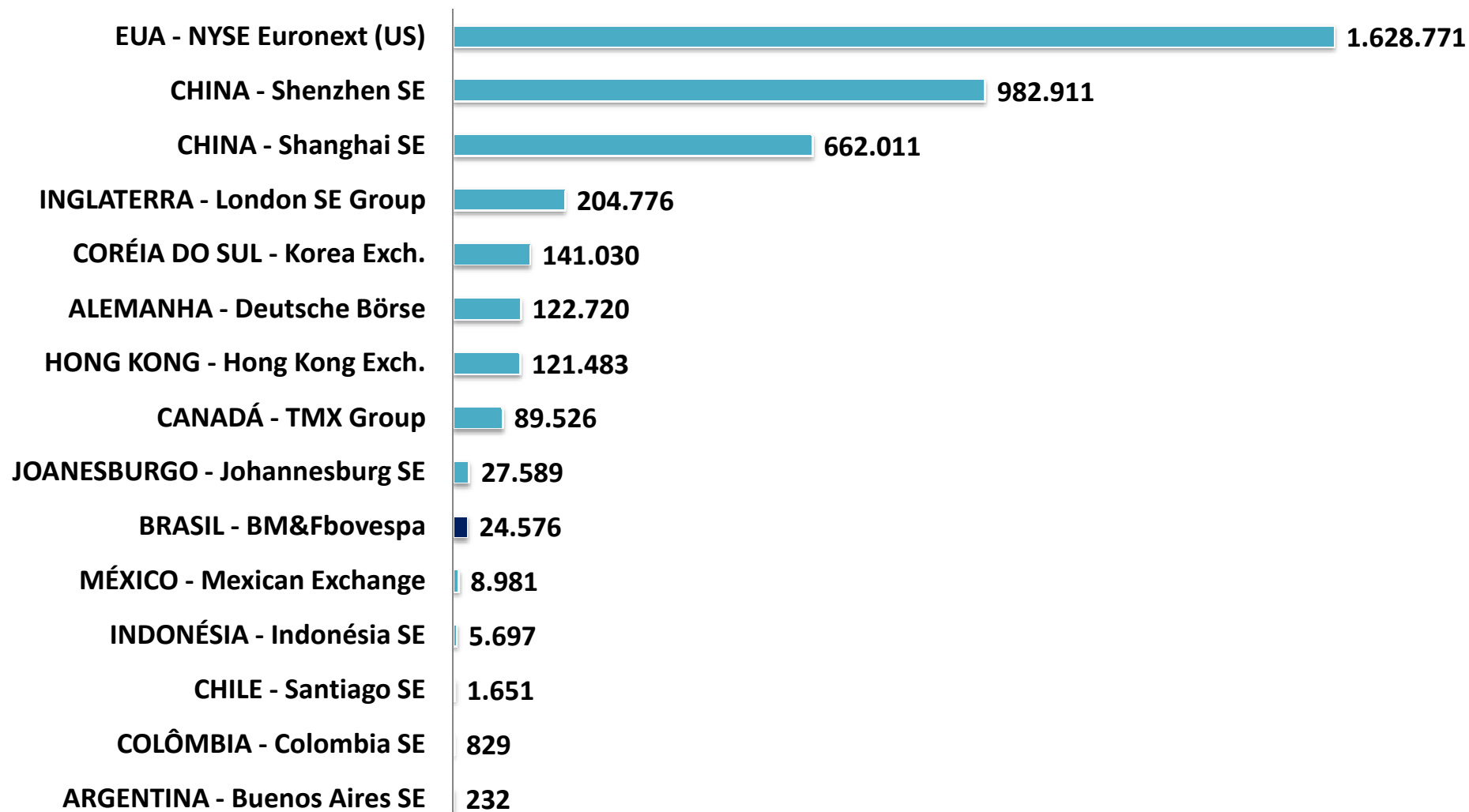
### NÚMERO DE EMPRESAS LISTADAS RANKING GERAL - Janeiro 2016



# CEMEC

## Centro de Estudos do IBMEC

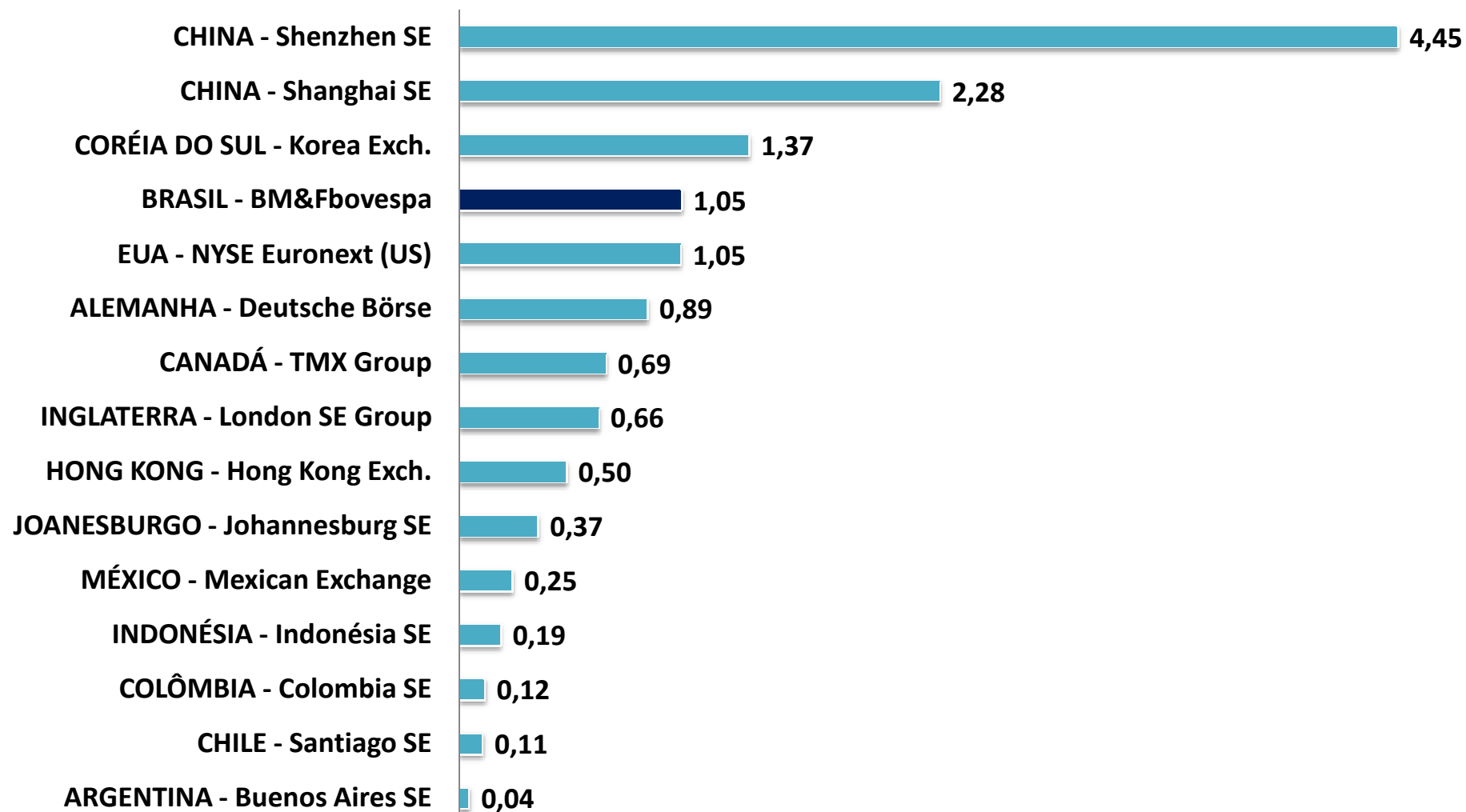
### VOLUME NEGOCIADO (milhões US\$) RANKING GERAL - Janeiro 2016



# CEMEC

## Centro de Estudos do IBMEC

### LIQUIDEZ DE MERCADO – Turnover (%) RANKING GERAL - Janeiro 2016



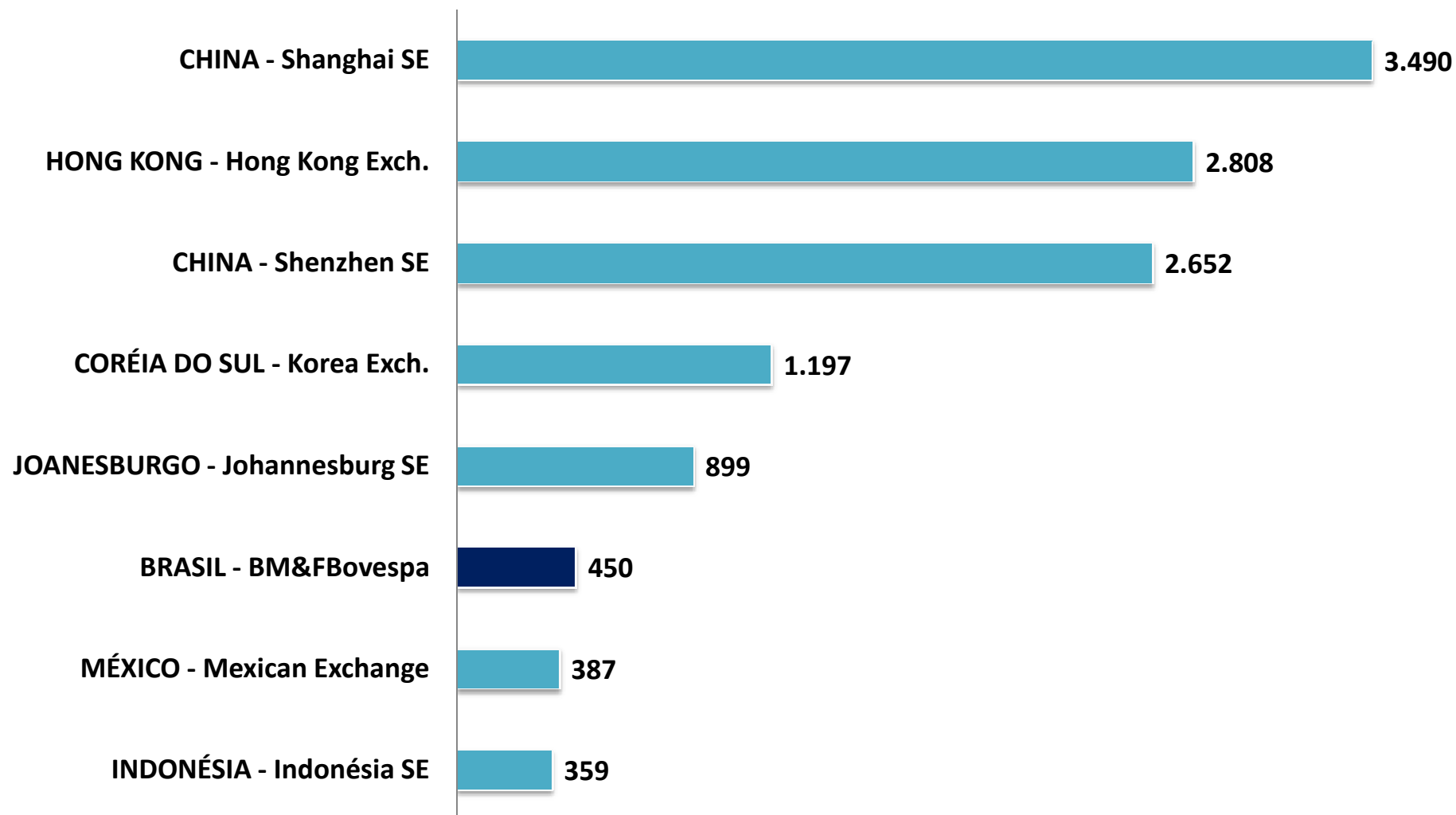


CEMEC  
Centro de Estudos do IBMEC

# Mercados Emergentes

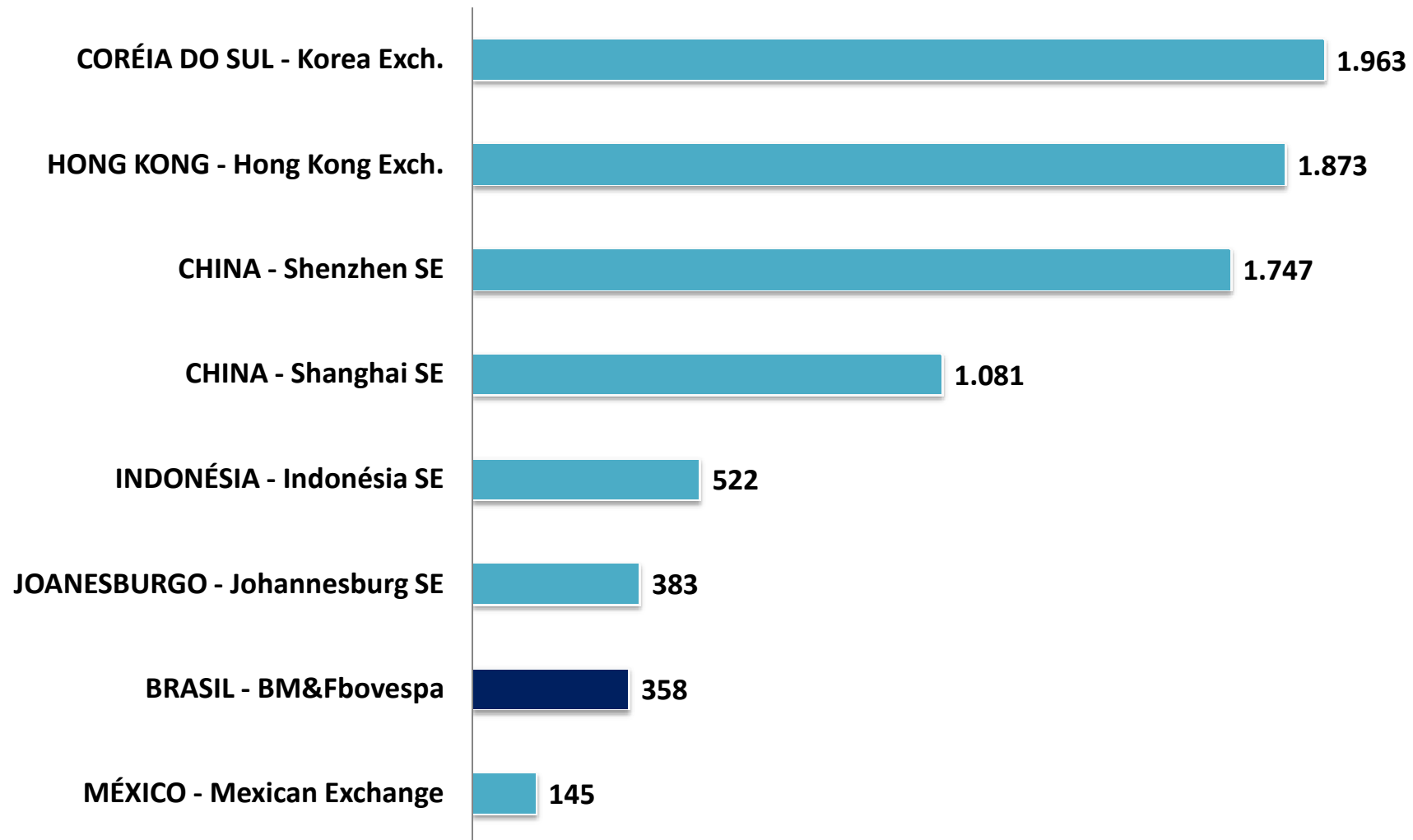
**CEMEC**  
**Centro de Estudos do IBMEC**

**CAPITALIZAÇÃO DE MERCADO (bilhões US\$)**  
**MERCADOS EMERGENTES - Janeiro 2016**



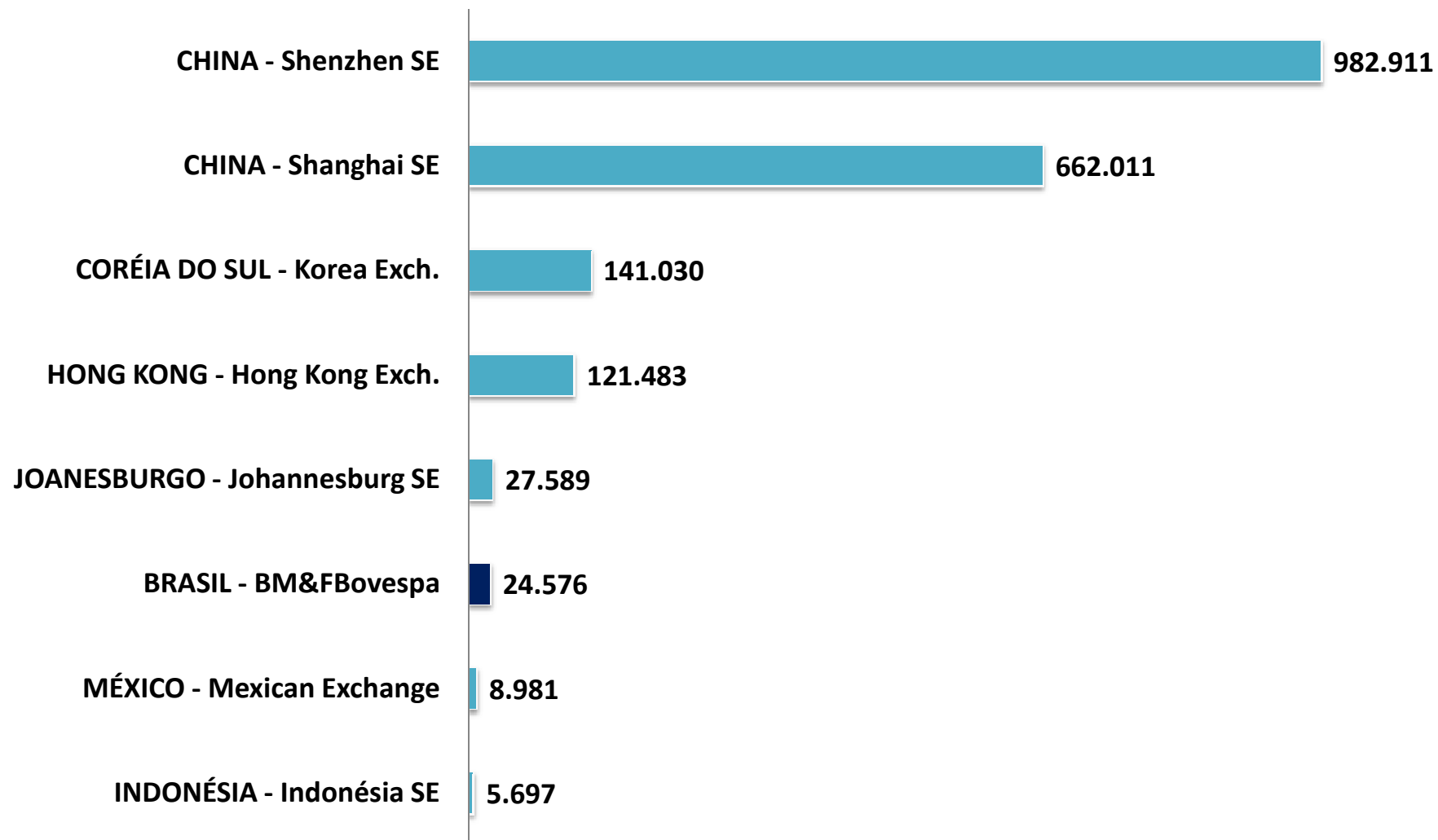
**CEMEC**  
**Centro de Estudos do IBMEC**

**NÚMERO DE EMPRESAS LISTADAS**  
**MERCADOS EMERGENTES - Janeiro 2016**



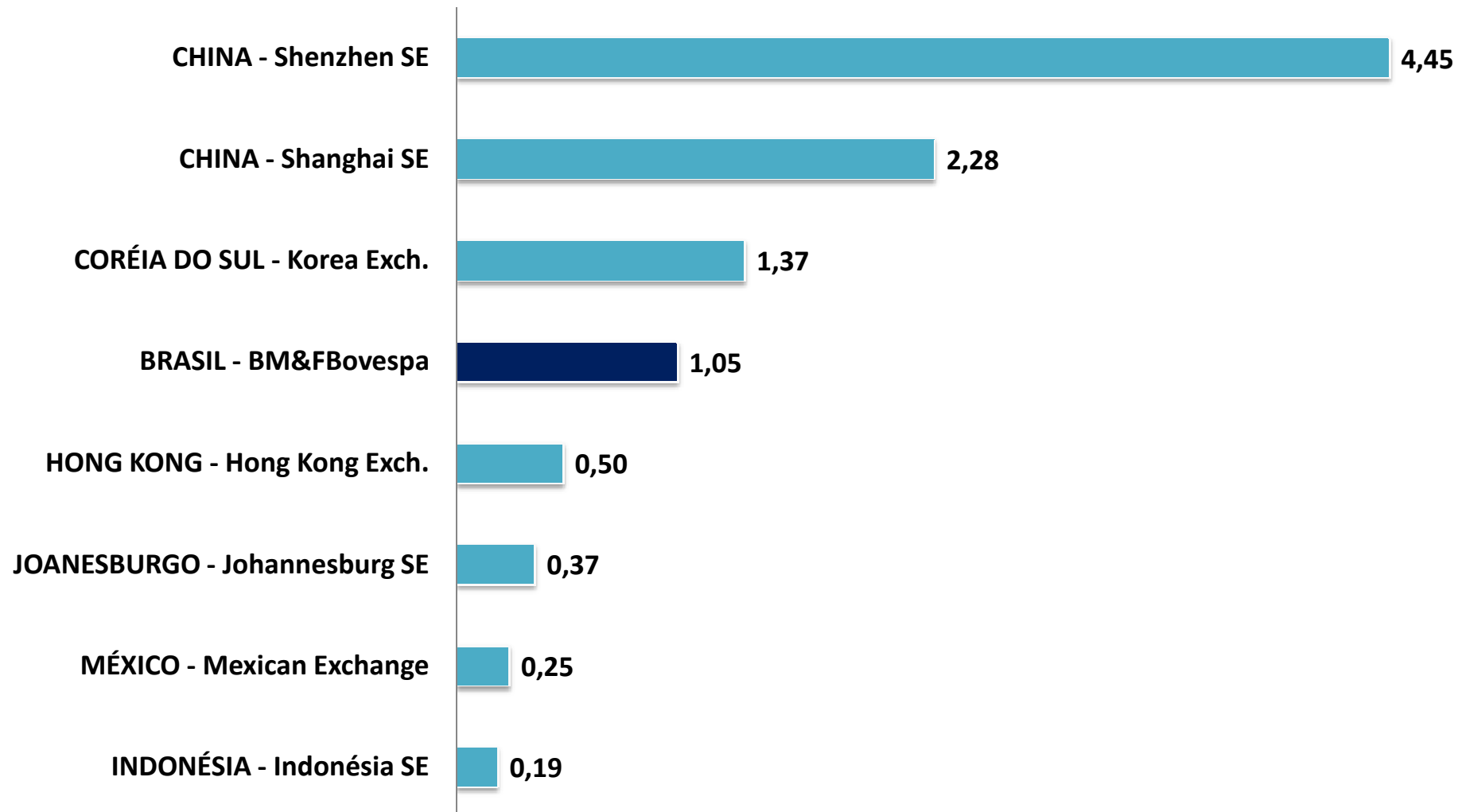
**CEMEC**  
**Centro de Estudos do IBMEC**

**VOLUME NEGOCIADO (milhões US\$)**  
**MERCADOS EMERGENTES - Janeiro 2016**



**CEMEC**  
**Centro de Estudos do IBMEC**

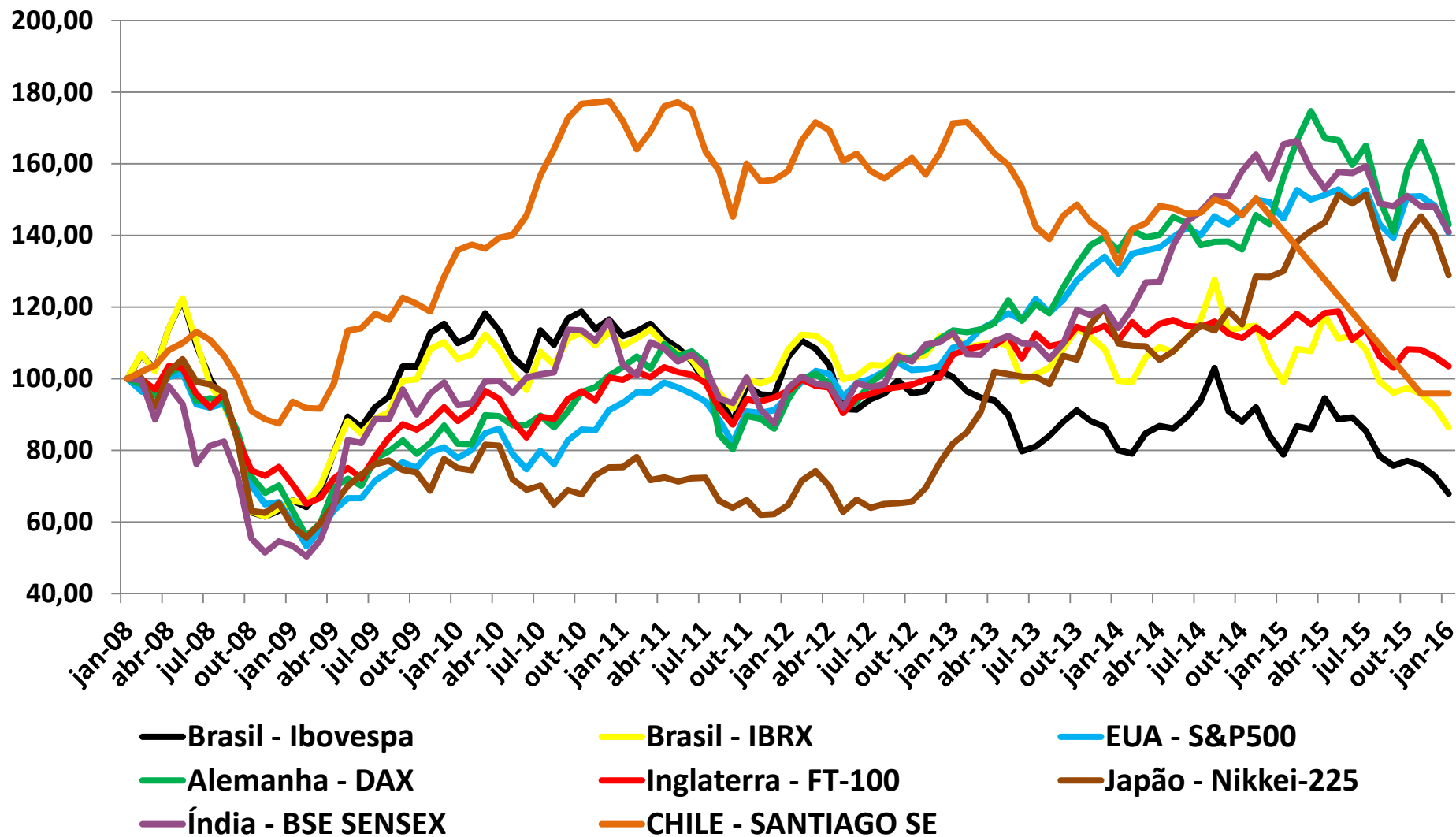
**LIQUIDEZ DE MERCADO – Turnover (%)**  
**MERCADOS EMERGENTES - Janeiro 2016**



CEMEC  
Centro de Estudos do IBMEC

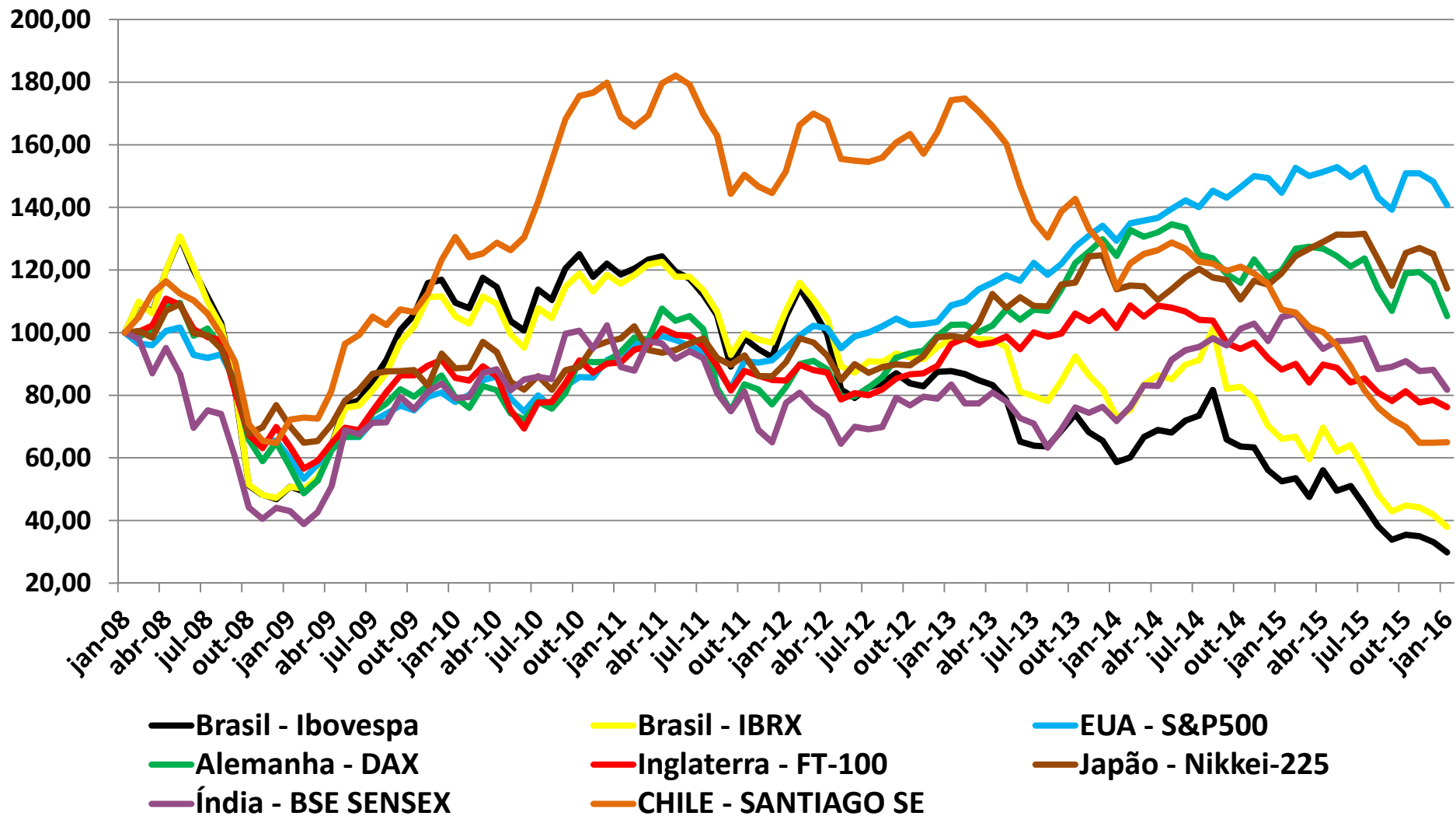
# Índices de Bolsa

### Evolução dos Principais Índices de Bolsa



**CEMEC**  
**Centro de Estudos do IBMEC**

**Evolução dos Principais Índices de Bolsa BASE(US\$)**

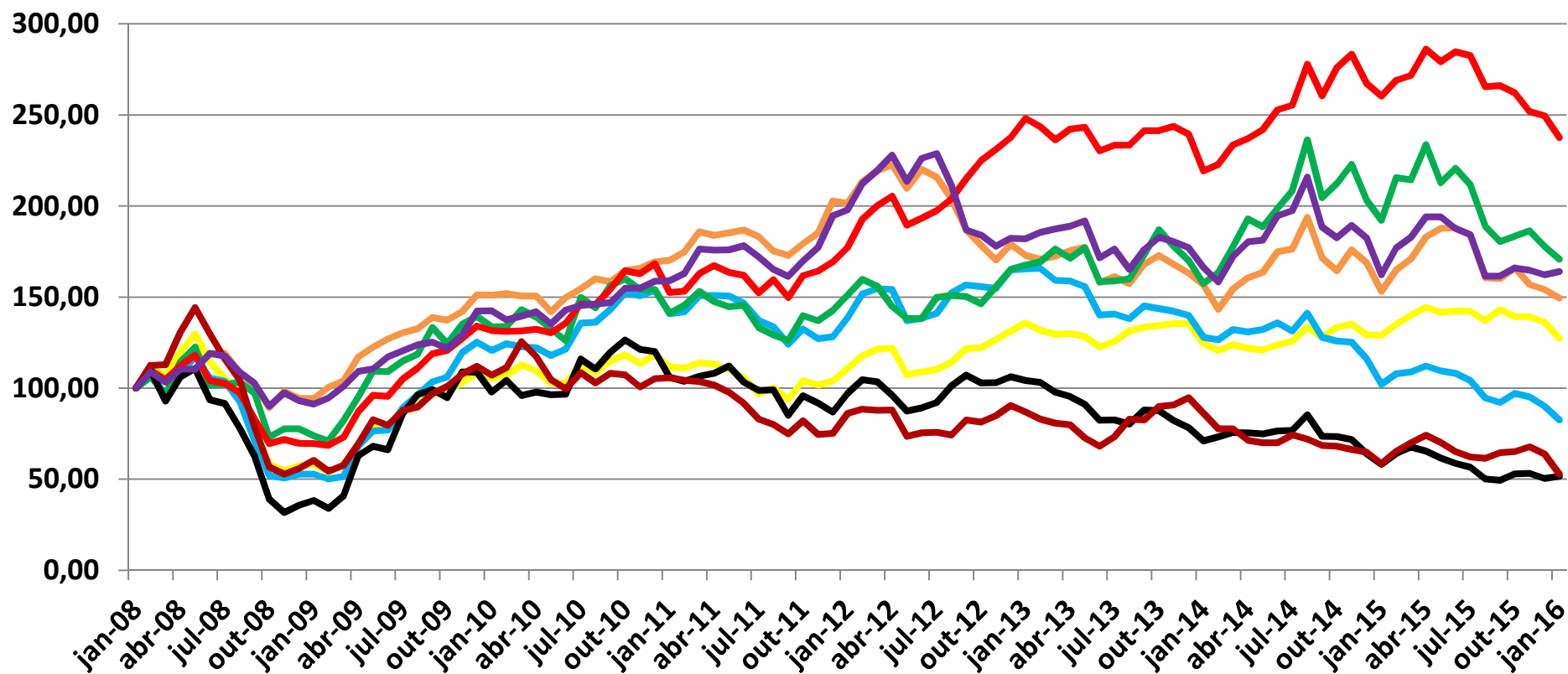




## **Variação dos principais índices de bolsa Janeiro 2016**

<b>Variação</b>	<b>Últimos 12 meses</b>	<b>No Mês</b>
<b>Brasil - Ibovespa</b>	<b>-16,3%</b>	<b>5,9%</b>
<b>Brasil - IBRX</b>	<b>-15,5%</b>	<b>5,3%</b>
<b>EUA - S&amp;P500</b>	<b>-6,6%</b>	<b>-0,4%</b>
<b>Alemanha - DAX</b>	<b>-20,6%</b>	<b>-3,1%</b>
<b>Inglaterra - FT-100</b>	<b>-10,0%</b>	<b>0,2%</b>
<b>Japão - Nikkei-225</b>	<b>-16,6%</b>	<b>-8,5%</b>
<b>Índia - BSE SENSEX</b>	<b>-17,7%</b>	<b>-7,5%</b>
<b>Chile – Santiago SE</b>	<b>-27,5%</b>	<b>0,0%</b>

## Evolução dos Índices de Bolsa Setoriais BOVESPA



— Índice de Energia Elétrica IEE  
— Índice Small Cap - SMLL  
— Índice de Consumo - ICON  
— Índice de Materiais Básicos - IMAT

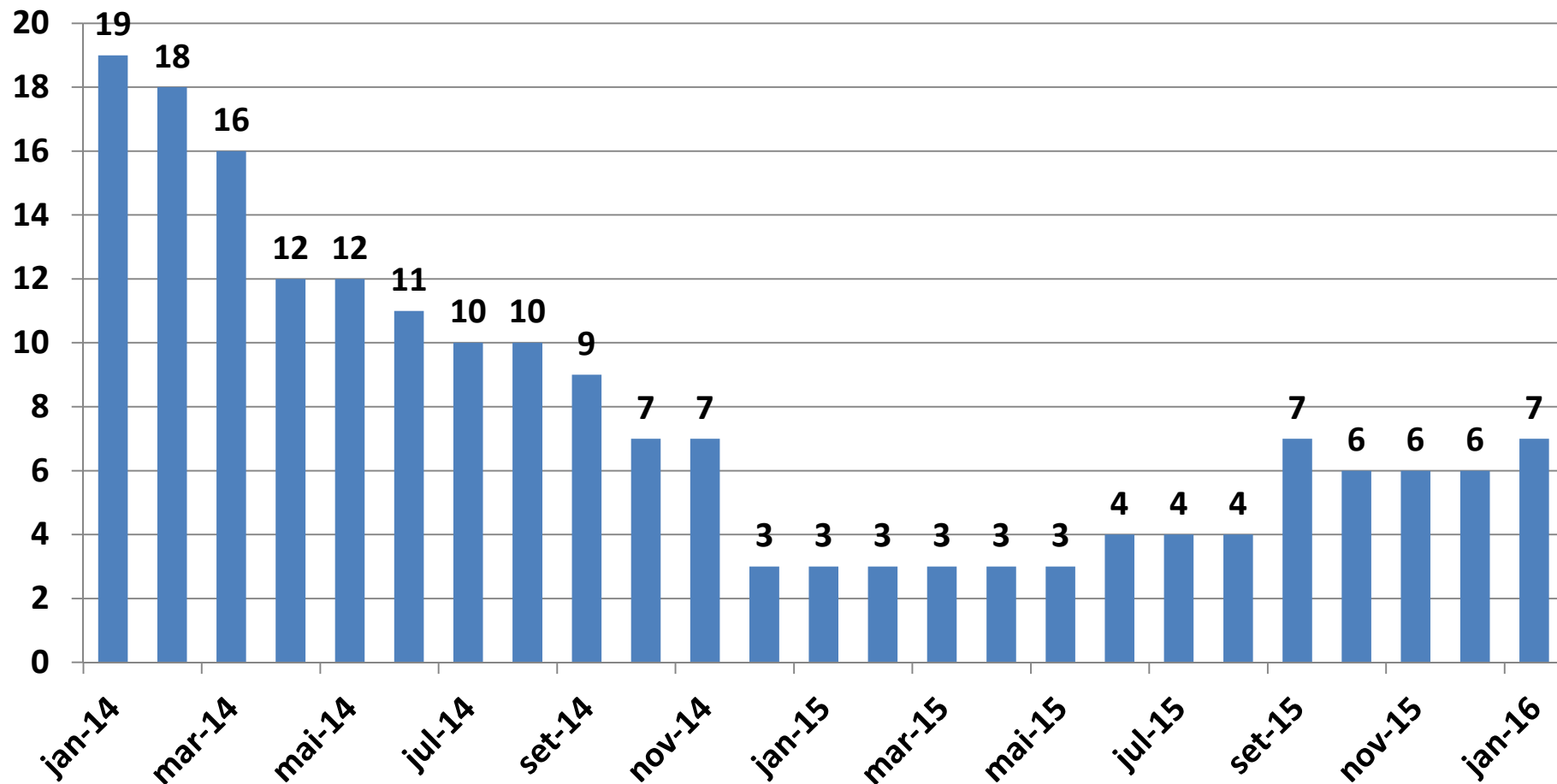
— Índice do Setor Industrial INDX  
— Índice Financeiro - IFNC  
— Índice Imobiliário - IMOB  
— Índice Utilidade Pública - UTIL

## **Variação de Bolsa Setoriais Bovespa Janeiro 2016**

<b>Variação</b>	<b>Últimos 12 Meses</b>	<b>No Mês</b>
<b>Índice de Energia Elétrica IEE</b>	<b>-10,5%</b>	<b>2,4%</b>
<b>Índice do Setor Industrial INDX</b>	<b>-6,0%</b>	<b>3,3%</b>
<b>Índice Small Cap - SMLL</b>	<b>-20,7%</b>	<b>4,7%</b>
<b>Índice Financeiro - IFNC</b>	<b>-16,1%</b>	<b>5,2%</b>
<b>Índice de Consumo - ICON</b>	<b>-8,4%</b>	<b>4,8%</b>
<b>Índice Imobiliário - IMOB</b>	<b>-14,4%</b>	<b>12,1%</b>
<b>Índice de Materiais Básicos - IMAT</b>	<b>-18,6%</b>	<b>8,0%</b>
<b>Índice Utilidade Pública - UTIL</b>	<b>-6,7%</b>	<b>4,0%</b>

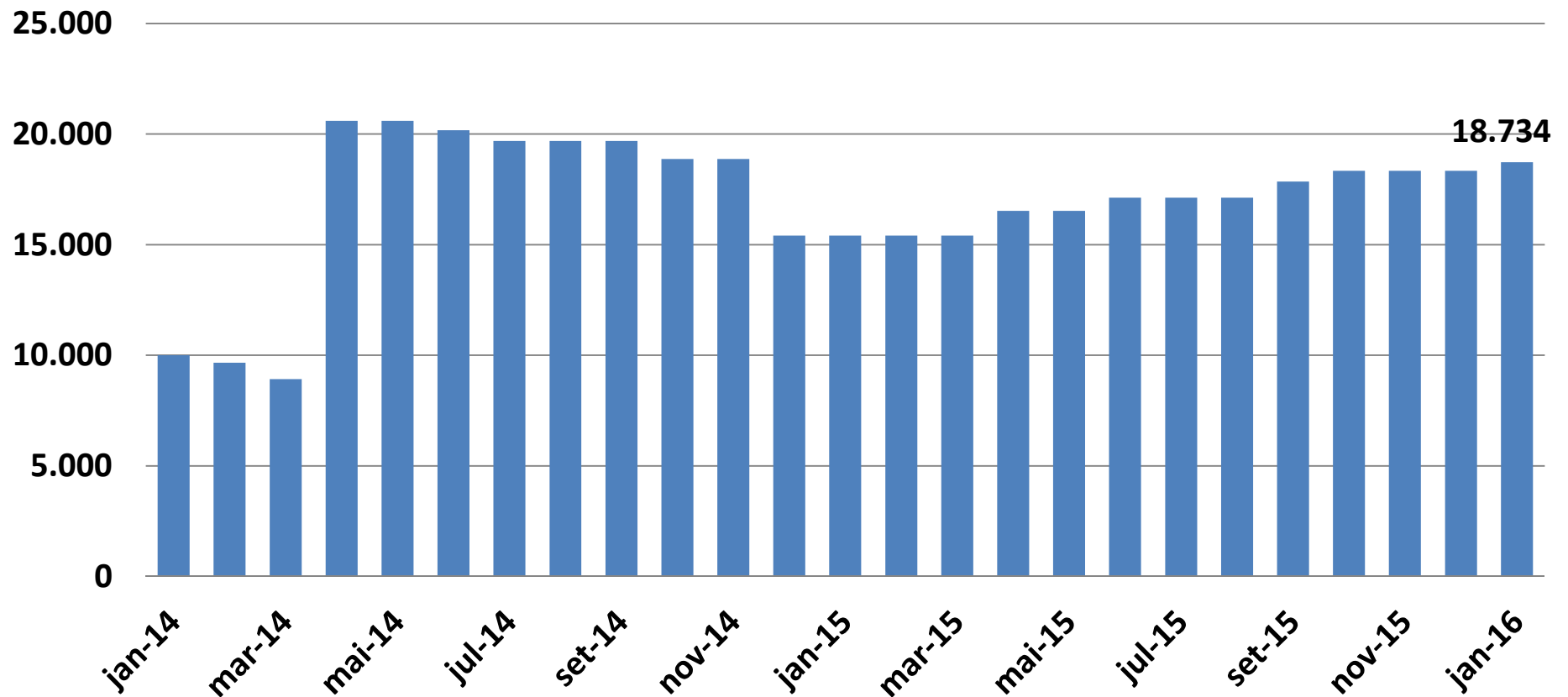
**CEMEC**  
**Centro de Estudos do IBMEC**

**EMISSÕES PRIMARIAS DE AÇÕES**  
**ACUMULADO ÚLTIMO 12 MESES**  
**(Números Totais) Janeiro 2016**

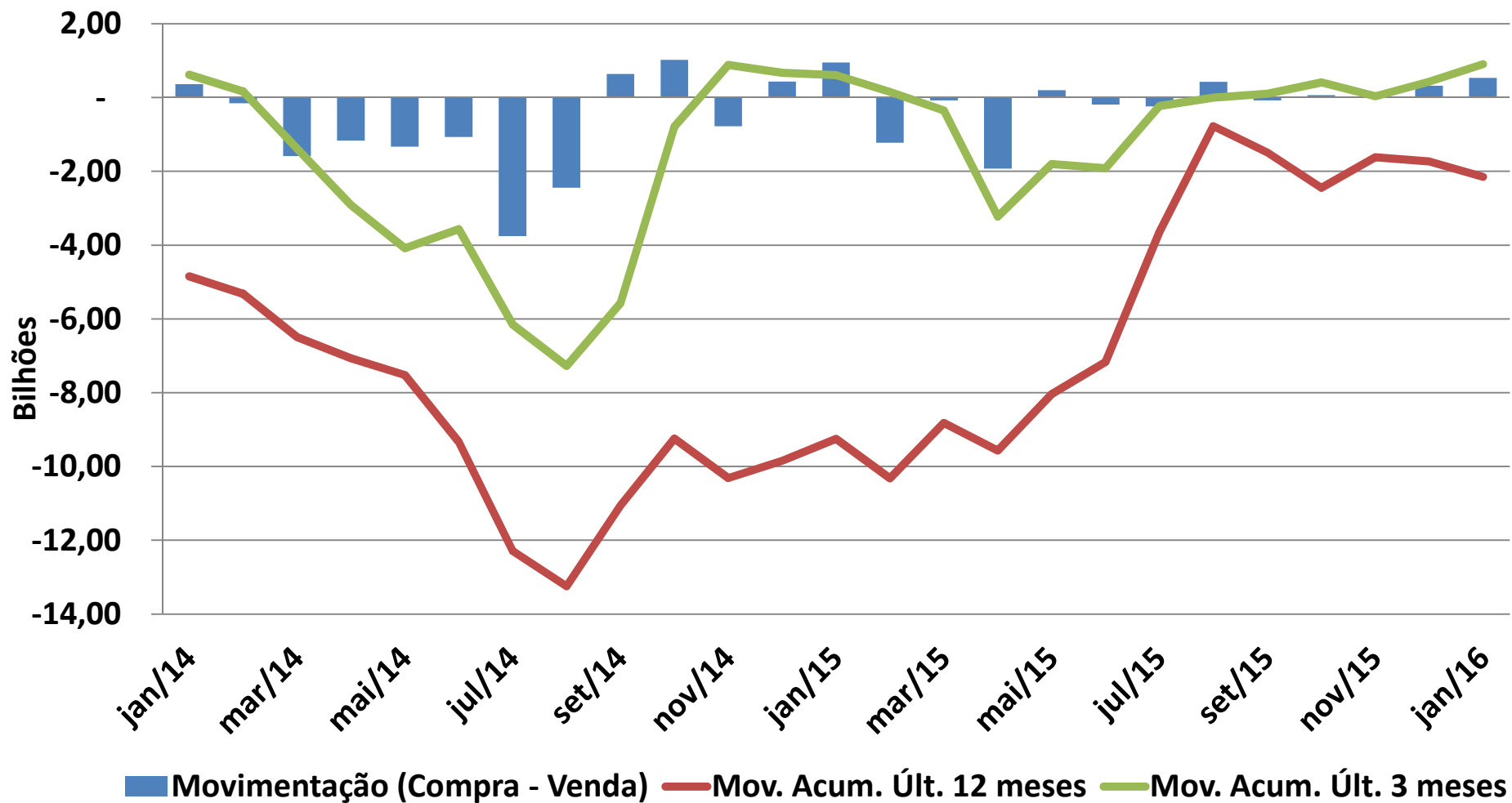


**CEMEC**  
**Centro de Estudos do IBMEC**

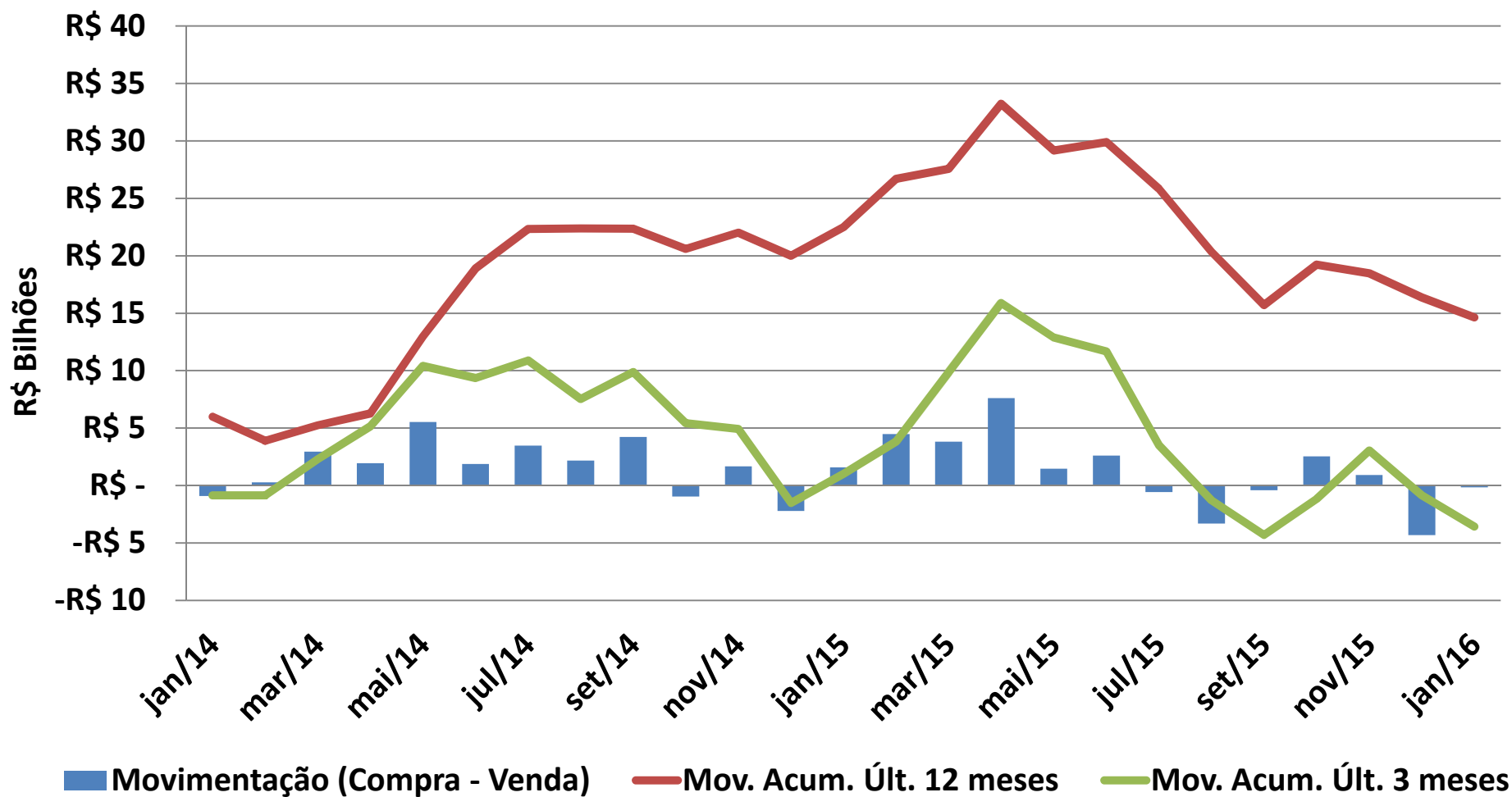
**EMISSÕES PRIMARIAS DE AÇÕES**  
**ACUMULADO ÚLTIMO 12 MESES**  
**(Volume - Milhões R\$) Janeiro 2016**



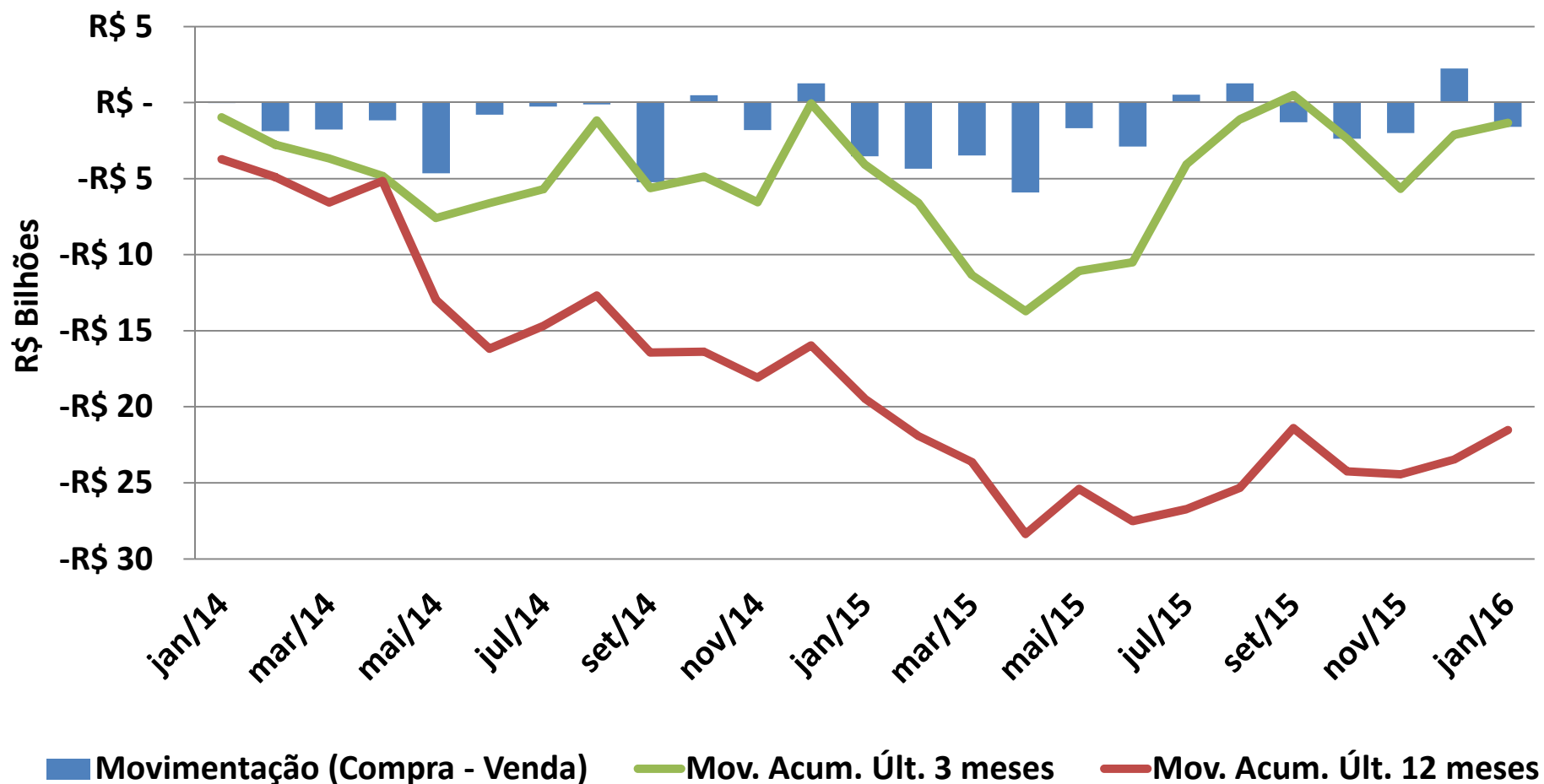
## Movimentação das Pessoas Físicas na Bovespa Janeiro - 2016



## Movimentação Investidores Estrangeiros na Bovespa - Janeiro 2016

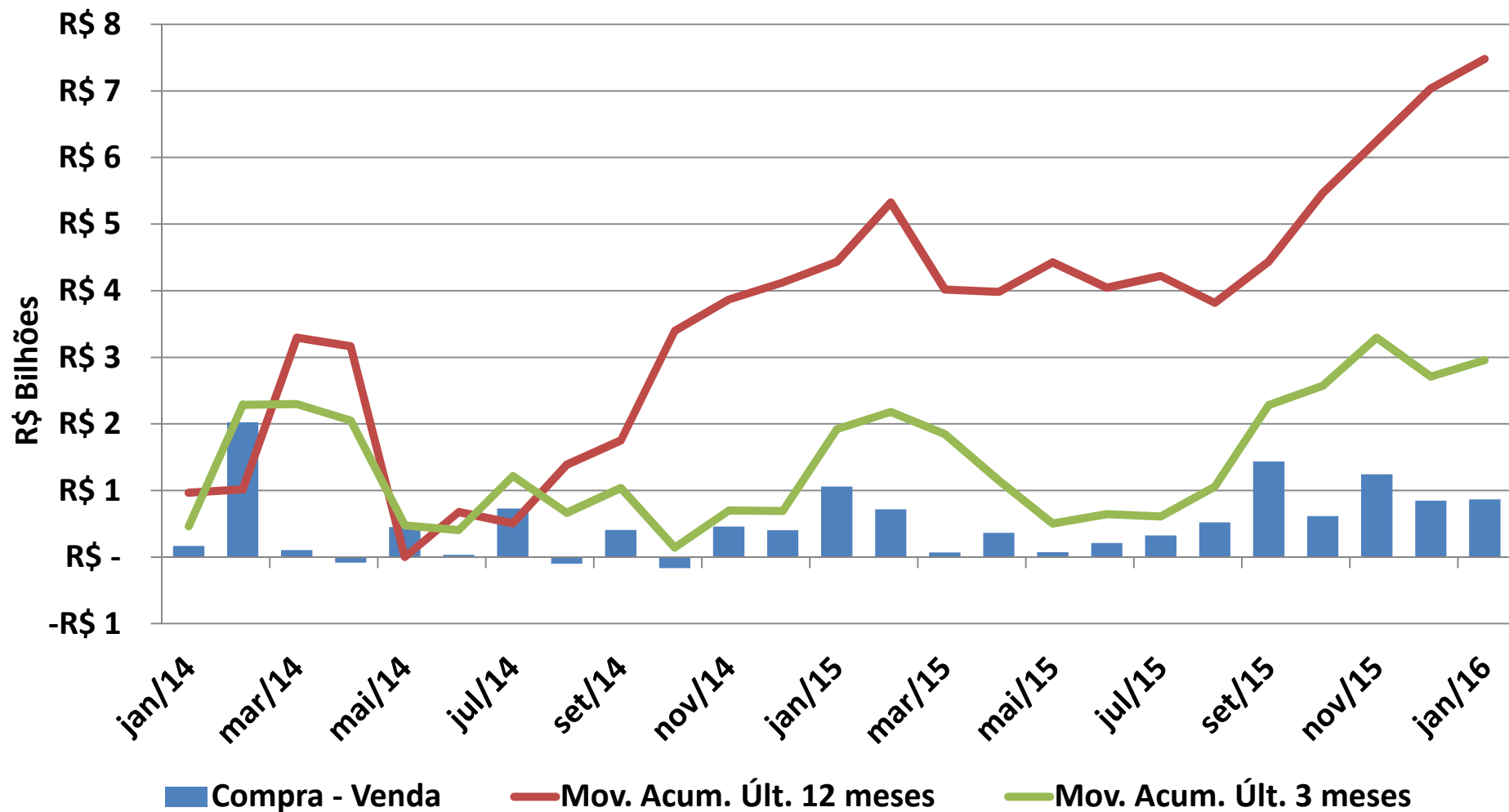


## Movimentação dos Investidores Institucionais na Bovespa - Janeiro 2016





## Movimentação Empresas Públicas e Privadas na Bovespa Janeiro - 2016



**CEMEC**  
**Centro de Estudos do IBMEC**

**e-mail:** cemec.ibmec@gmail.com

**Fone:** +55 (11) 2184-5728

**<http://ibmec.org.br/>**

---