

Relatório Comparações internacionais

Janeiro 2017

CEMEC
Centro de Estudos do IBMEC

COMPARAÇÕES INTERNACIONAIS

O objetivo deste relatório é apresentar alguns indicadores que permitam a comparação do desempenho econômico-financeiro do mercado de capitais de países pertencentes a Mercados Emergentes, Mercados Desenvolvidos e América Latina. Assim, são apresentados alguns dos principais indicadores relacionados ao mercado de capitais destes países, como o número de empresas listadas, volume negociado, capitalização e liquidez de mercado, bem como a evolução dos principais índices de bolsas.

Para o Brasil são apresentados dados mais detalhados sobre o mercado acionário, como o volume emitido por setor de atuação e por nível de governança corporativa das empresas, bem como a movimentação das pessoas físicas, investidores institucionais e estrangeiros na Bovespa.

As opiniões emitidas nesta publicação são de inteira e exclusiva responsabilidade dos autores, não exprimindo, necessariamente, o ponto de vista do Centro de Estudos de Mercado de Capitais, do IBMEC ou de qualquer de seus apoiadores. Todos os dados utilizados foram obtidos das fontes citadas e podem sofrer revisões. A publicação foi produzida com as informações existentes em Janeiro/2017.

Equipe Técnica:

Diretor: Carlos Antônio Rocca

Superintendente: Lauro Modesto Santos Jr.

Analistas: Marly Paes e Fernando M. Fumagalli

*** Os métodos de cálculo dos indicadores de custo de capital próprio desenvolvidos pelo CEMEC são descritos nos TDI's CEMEC 02 e TDI CEMEC 10.**

- I. Ranking geral**
- II. Mercados Emergentes**
- III. Índices de Bolsa**

CEMEC
Centro de Estudos do IBMEC

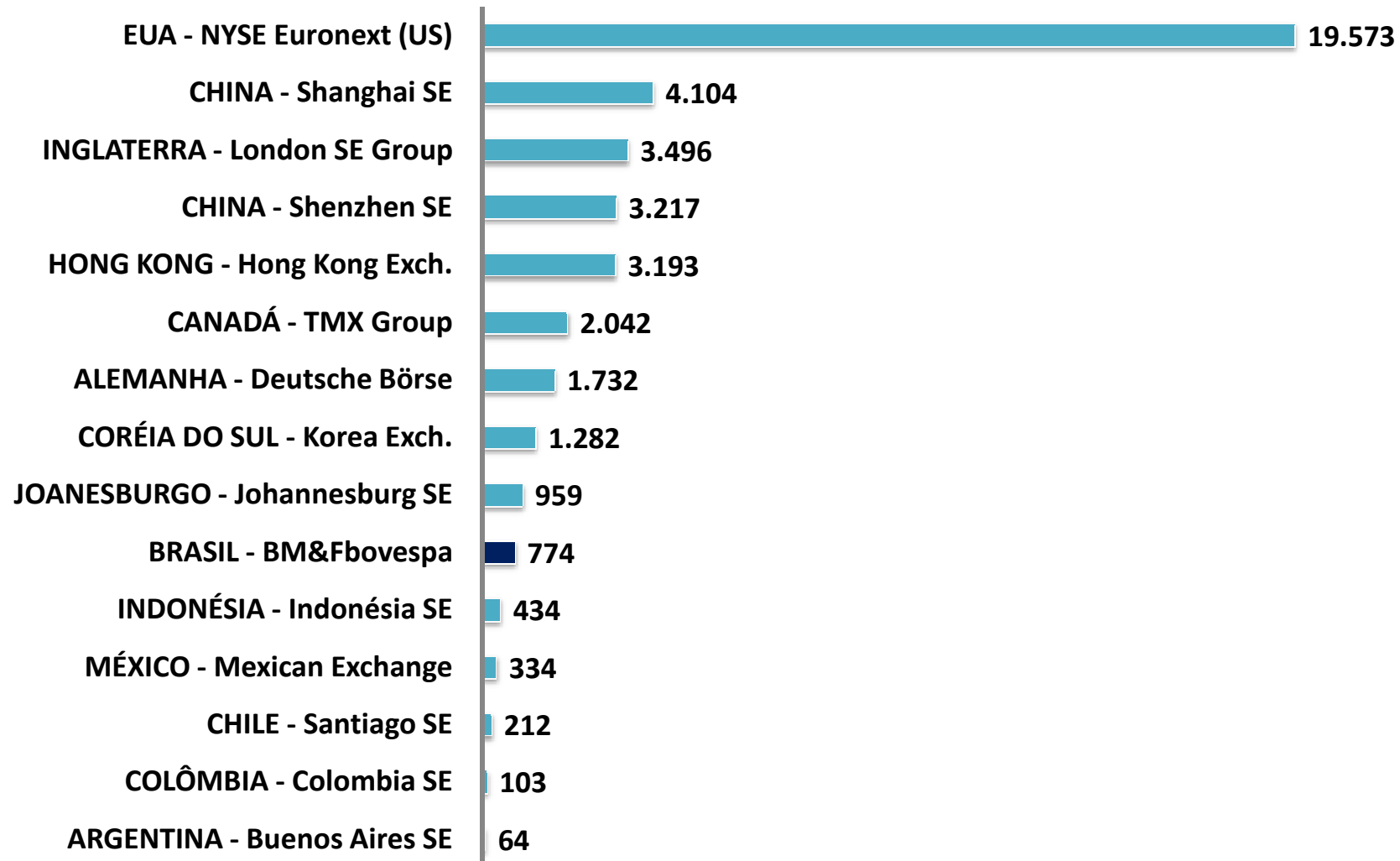
Ranking Geral

CEMEC

Centro de Estudos do IBMEC

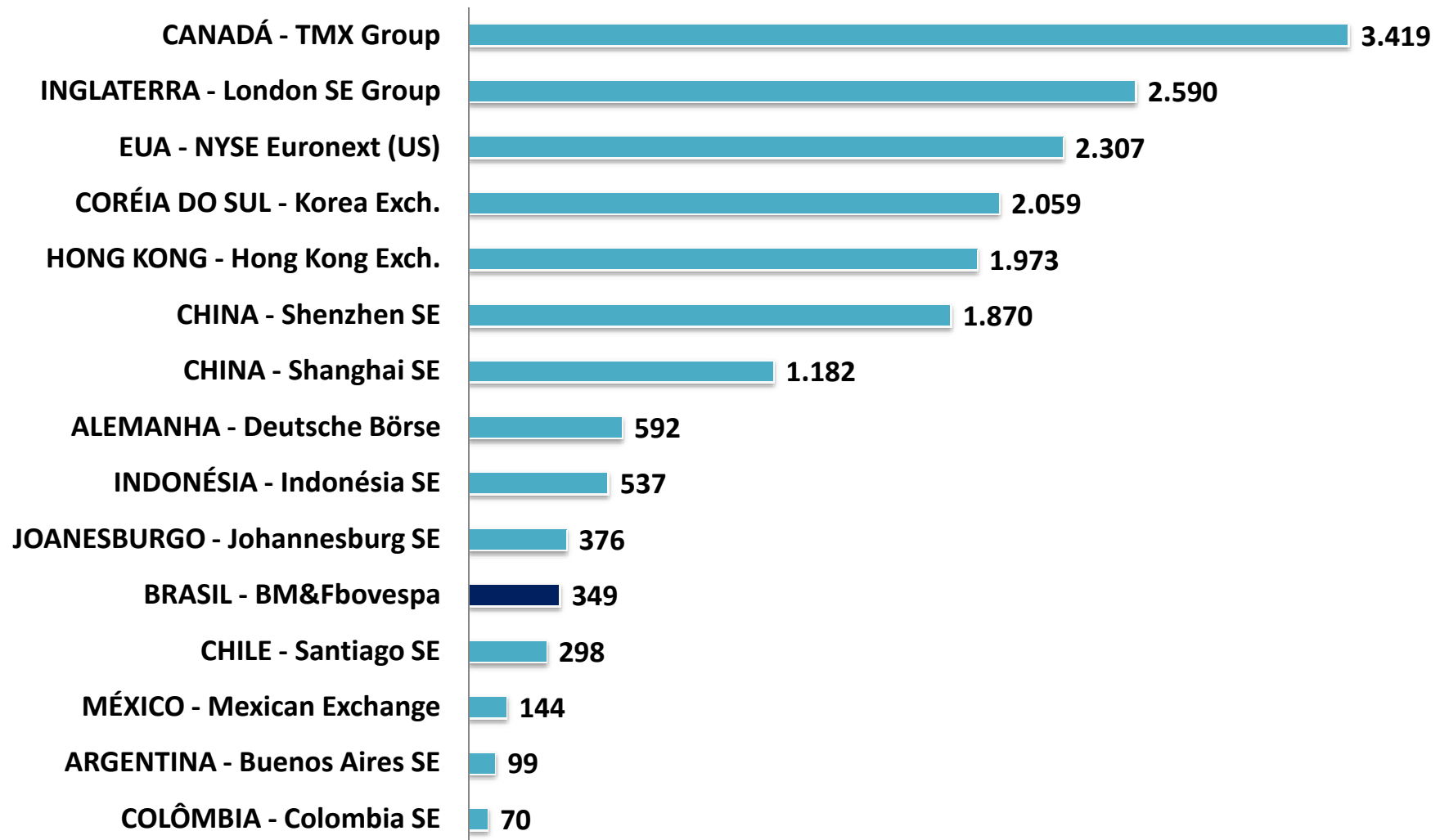
CAPITALIZAÇÃO DE MERCADO (BILHÕES)

RANKING GERAL - Dezembro 2016 Fonte: WFE



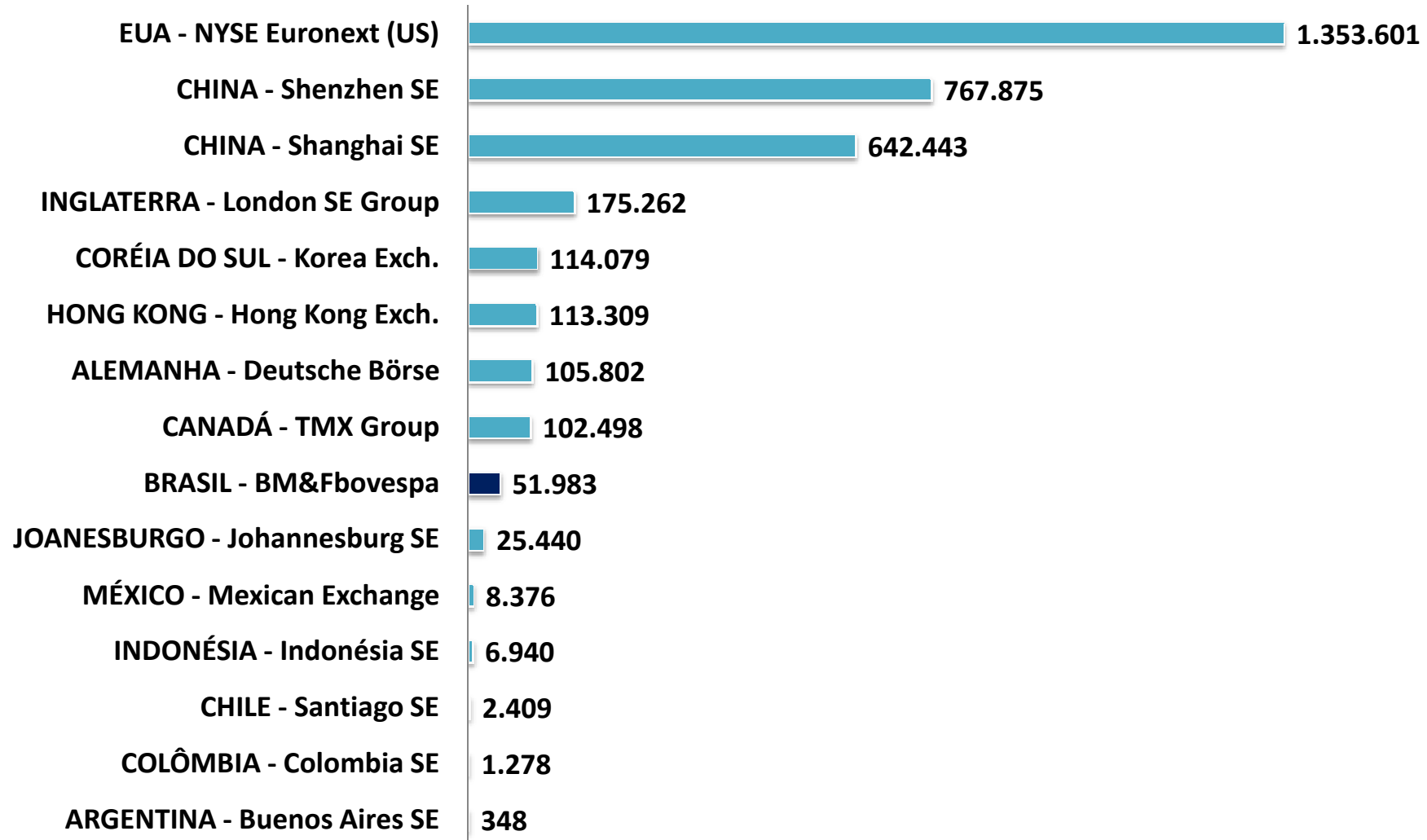
CEMEC
Centro de Estudos do IBMEC

NÚMERO DE EMPRESAS LISTADAS
RANKING GERAL - Dezembro 2016 Fonte: WFE



CEMEC
Centro de Estudos do IBMEC

VOLUME NEGOCIADO (milhões US\$)
RANKING GERAL - Dezembro 2016 Fonte: WFE

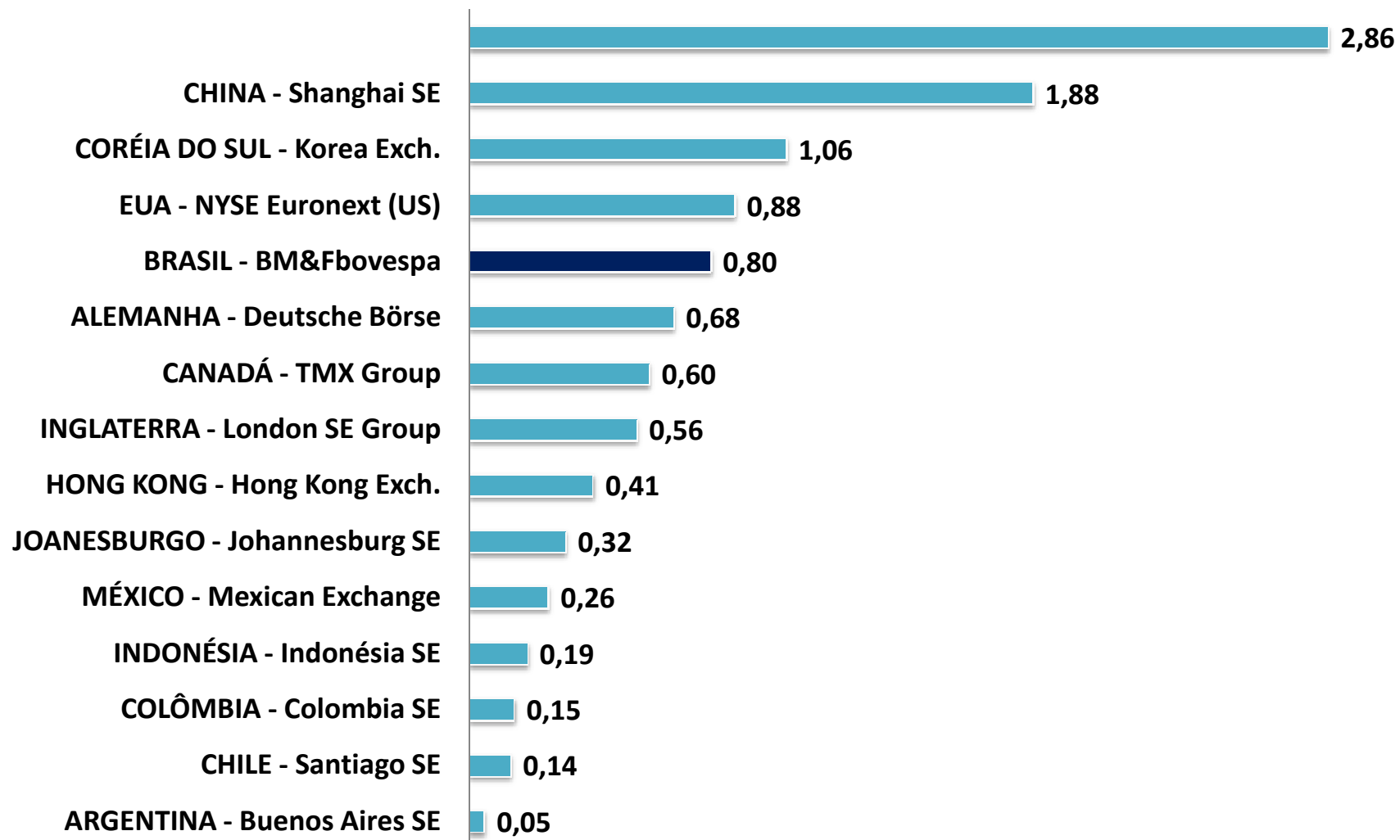


CEMEC

Centro de Estudos do IBMEC

LIQUIDEZ DE MERCADO – Turnover (%)

RANKING GERAL - Dezembro 2016 Fonte: WFE

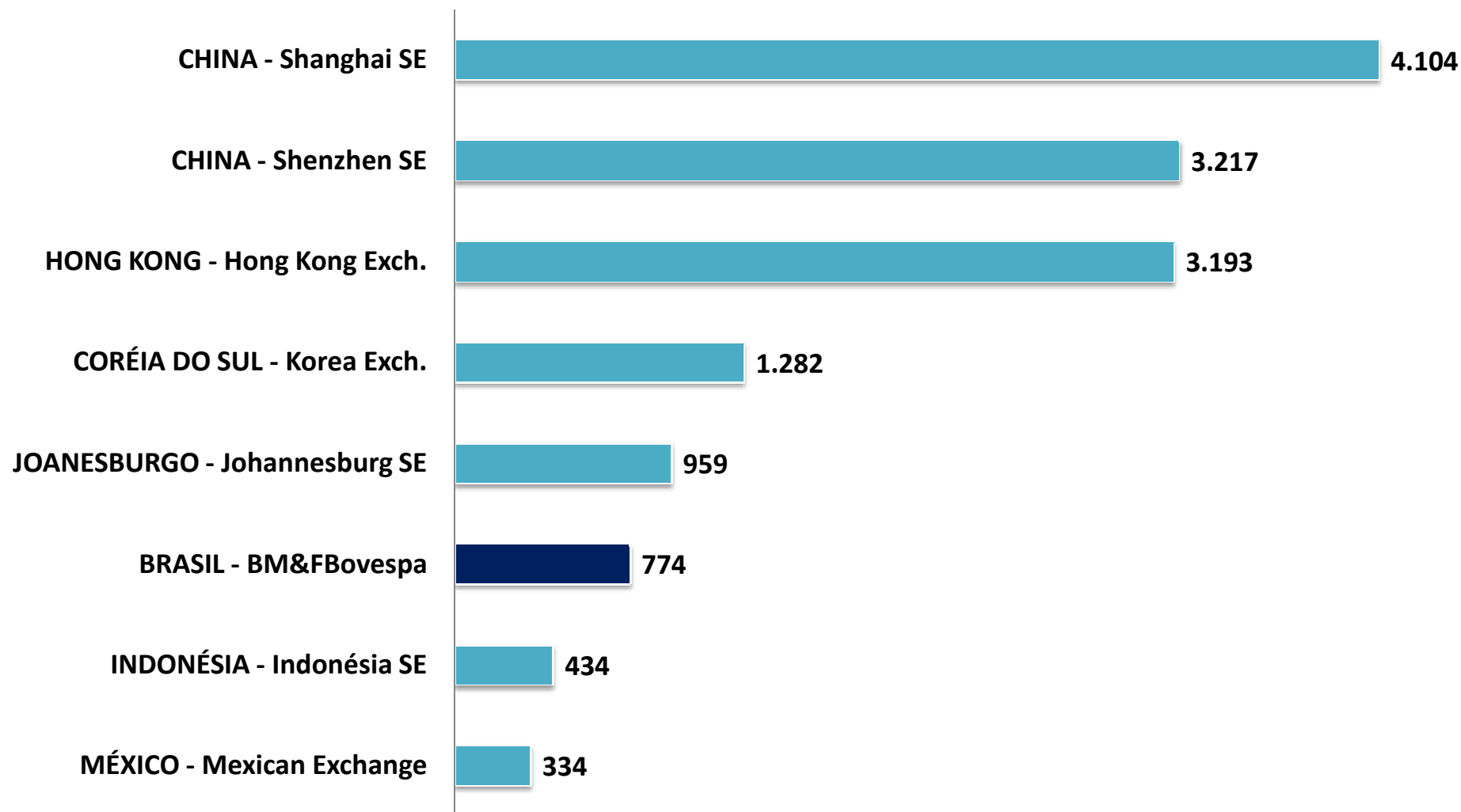


CEMEC
Centro de Estudos do IBMEC

Mercados Emergentes

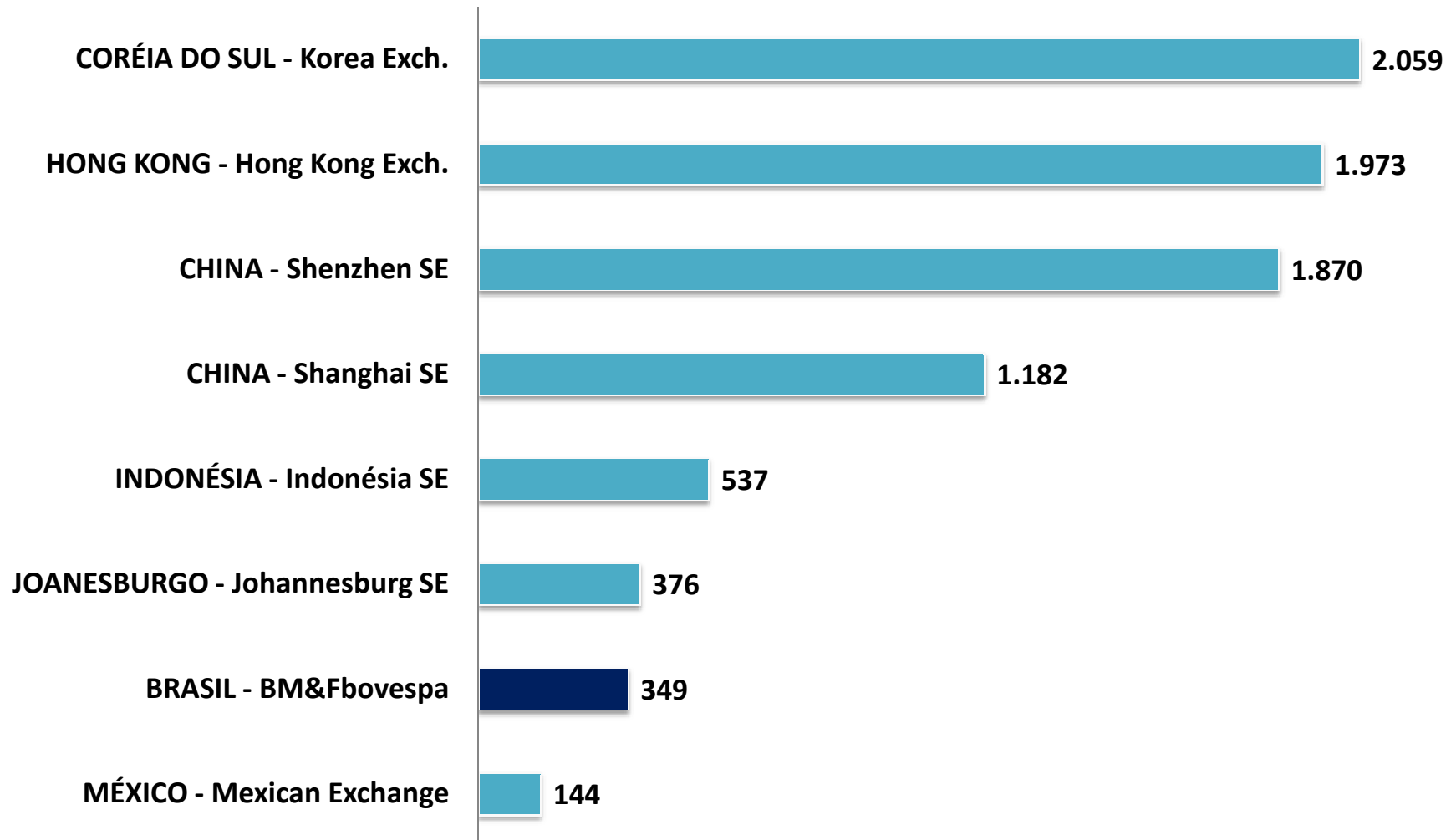
CEMEC
Centro de Estudos do IBMEC

CAPITALIZAÇÃO DE MERCADO (bilhões US\$)
MERCADOS EMERGENTES - Dezembro 2016



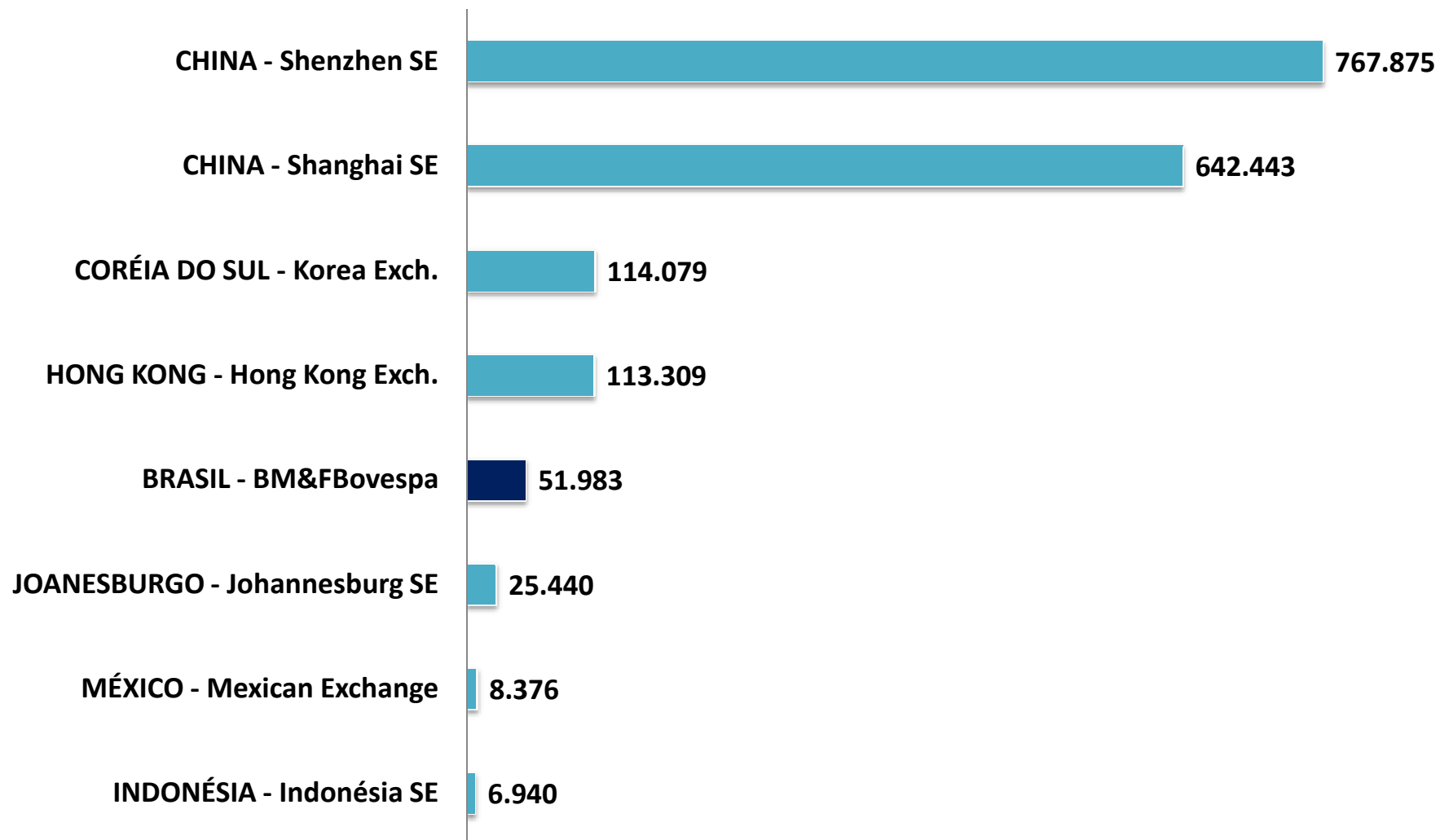
CEMEC
Centro de Estudos do IBMEC

NÚMERO DE EMPRESAS LISTADAS
MERCADOS EMERGENTES - Dezembro 2016



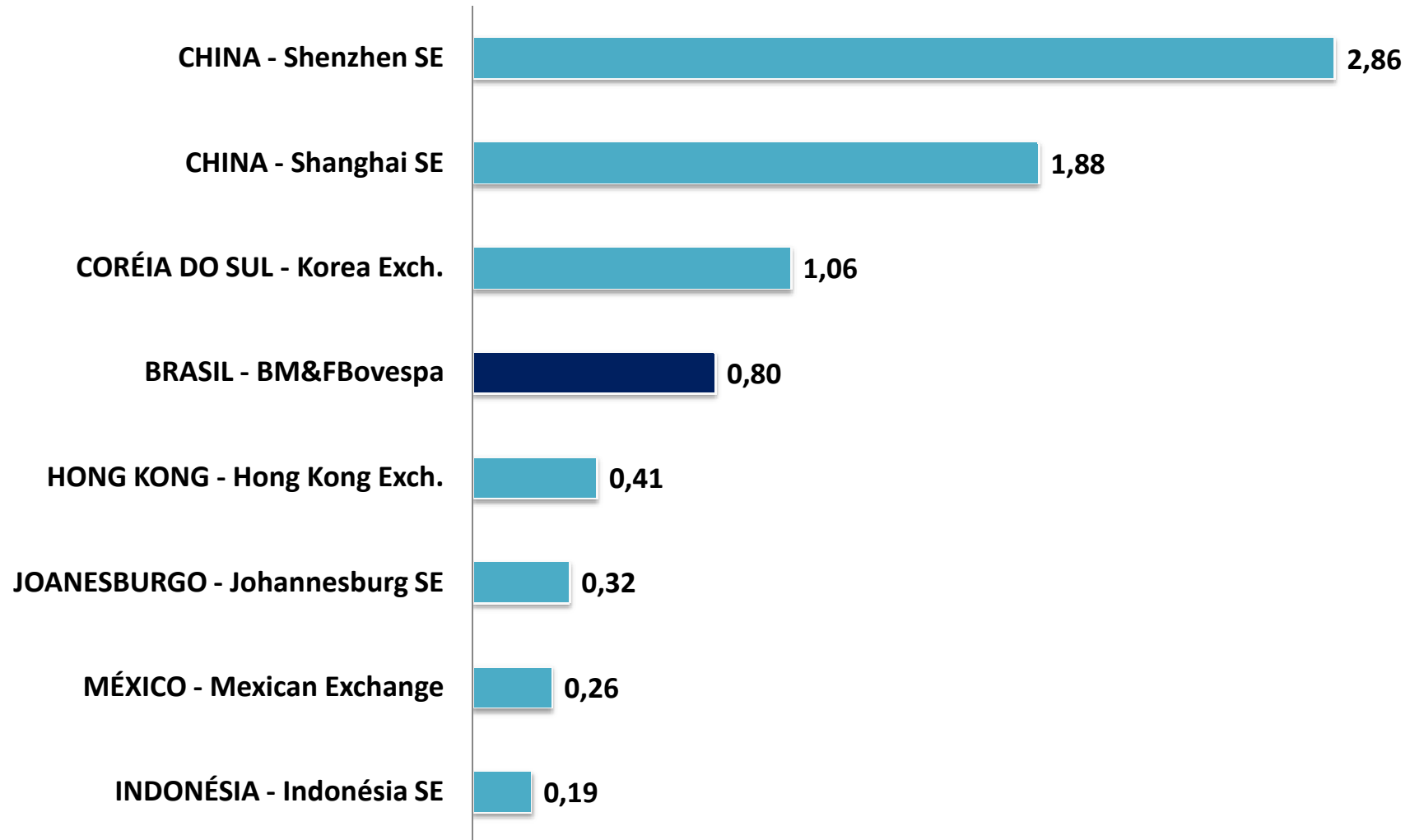
CEMEC
Centro de Estudos do IBMEC

VOLUME NEGOCIADO (milhões US\$)
MERCADOS EMERGENTES - Dezembro 2016



CEMEC
Centro de Estudos do IBMEC

LIQUIDEZ DE MERCADO – Turnover (%)
MERCADOS EMERGENTES - Dezembro 2016



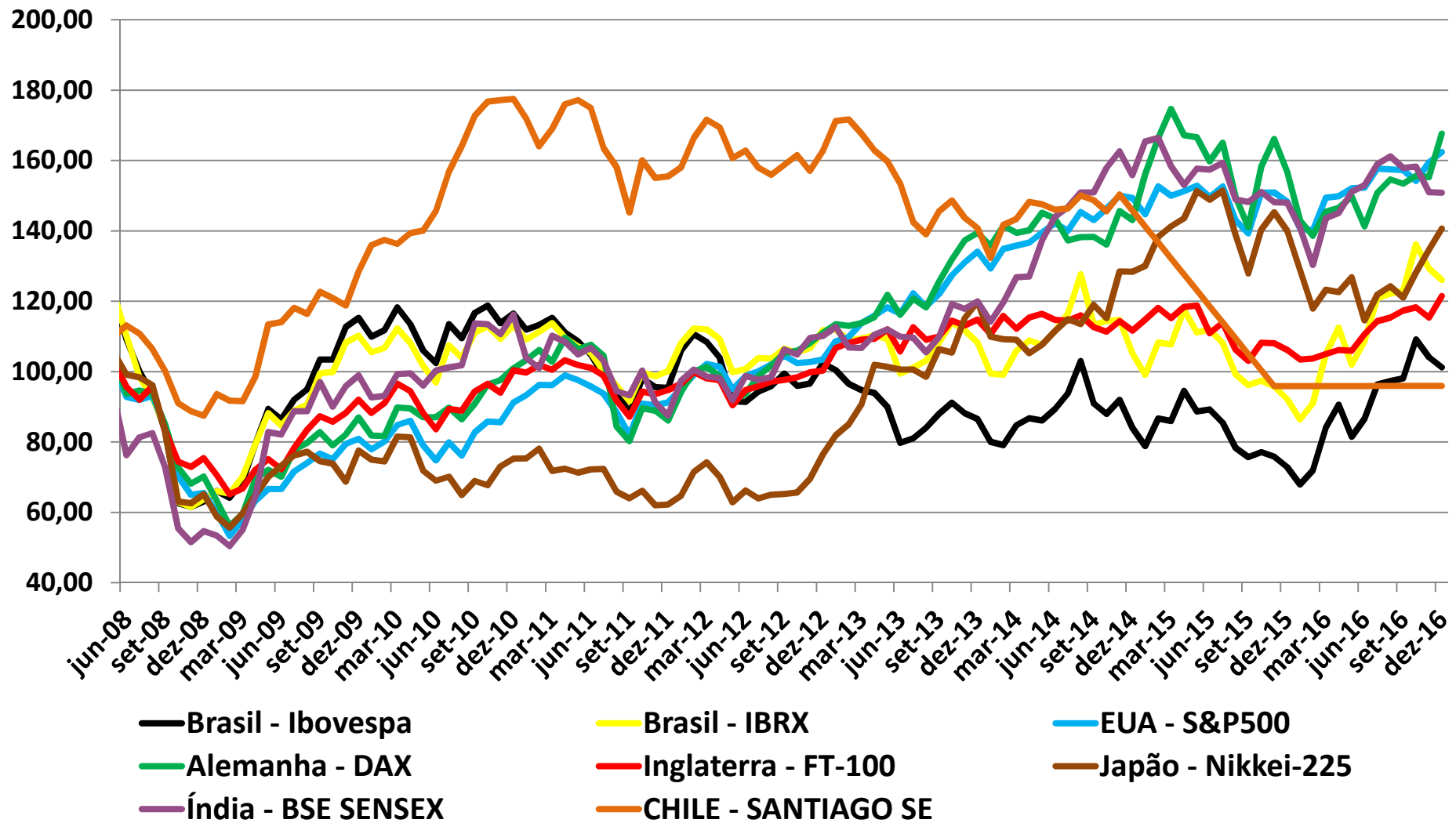
CEMEC
Centro de Estudos do IBMEC

Índices de Bolsa

CEMEC

Centro de Estudos do IBMEC

Evolução dos Principais Índices de Bolsa

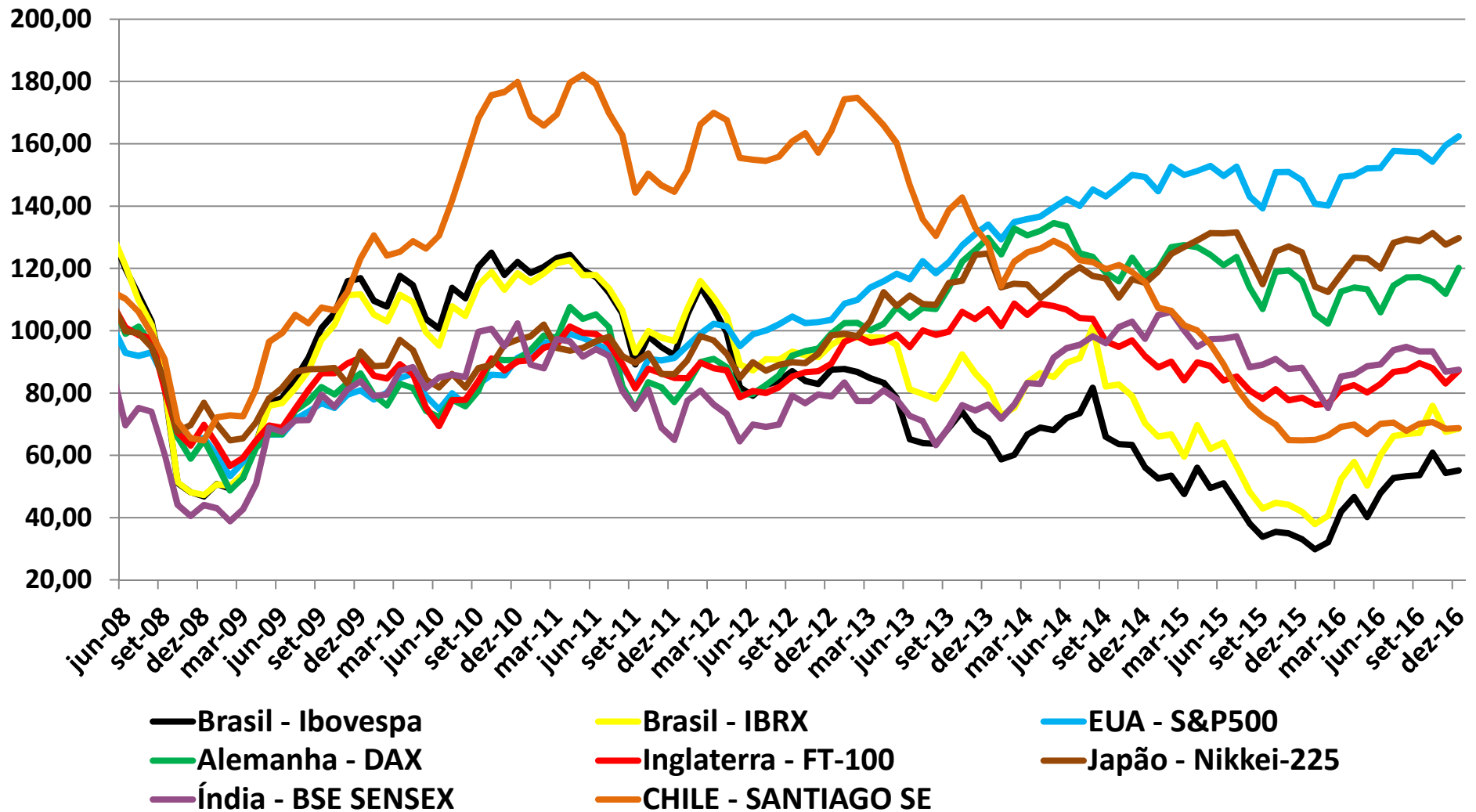


Variação dos principais índices de bolsa - Dezembro 2016

Variação	Últimos 12 meses	No Mês
Brasil - Ibovespa	49,1%	-2,7%
Brasil - IBRX	45,8%	-2,6%
EUA - S&P500	15,4%	1,8%
Alemanha - DAX	17,2%	7,9%
Inglaterra - FT-100	17,4%	5,3%
Japão - Nikkei-225	9,1%	4,4%
Índia - BSE SENSEX	7,1%	-0,1%
Chile – Santiago SE	0,1%	0,01%

CEMEC
Centro de Estudos do IBMEC

Evolução dos Principais Índices de Bolsa BASE(US\$)

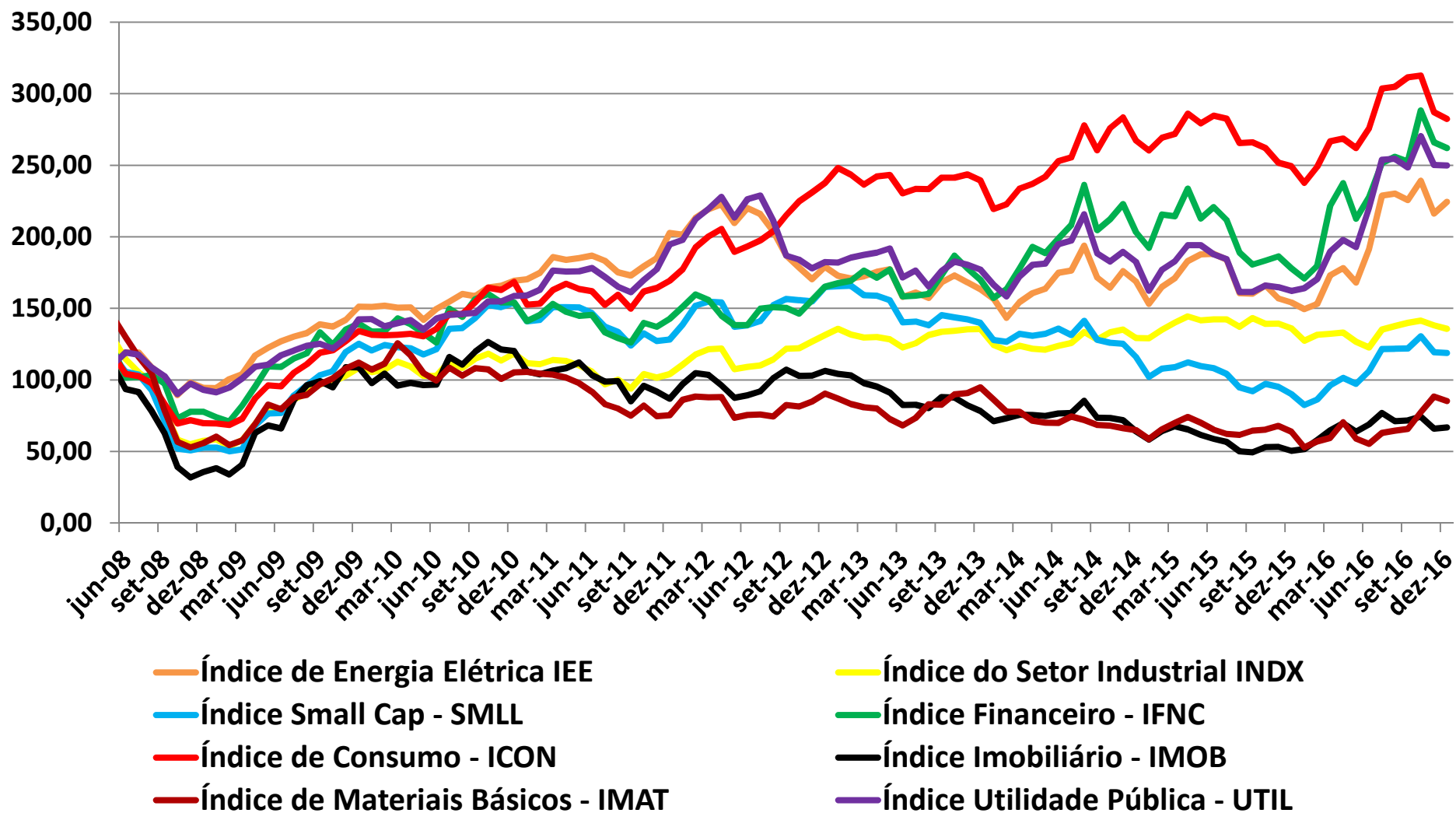


Variação dos Índices de Bolsa (US\$) - Dezembro 2016

Variação	Últimos 12 Meses	No Mês
Brasil - Ibovespa	84,9%	1,4%
Brasil - IBRX	80,9%	1,6%
EUA - S&P500	15,4%	1,8%
Alemanha - DAX	14,1%	7,4%
Inglaterra - FT-100	14,3%	4,8%
Japão - Nikkei-225	13,7%	1,6%
Índia - BSE SENSEX	7,0%	0,8%
CHILE - SANTIAGO SE	5,8%	0,4%

CEMEC
Centro de Estudos do IBMEC

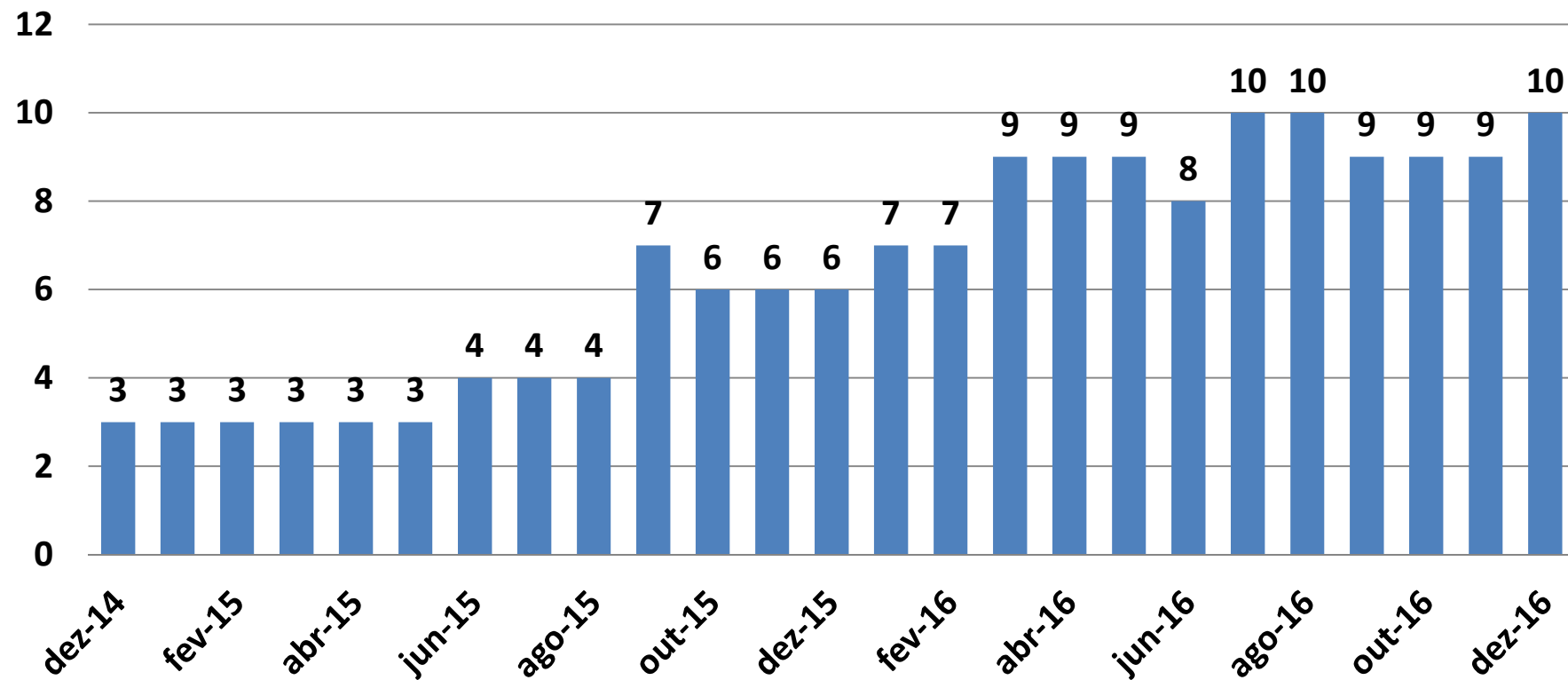
Evolução dos Índices de Bolsa Setoriais BOVESPA



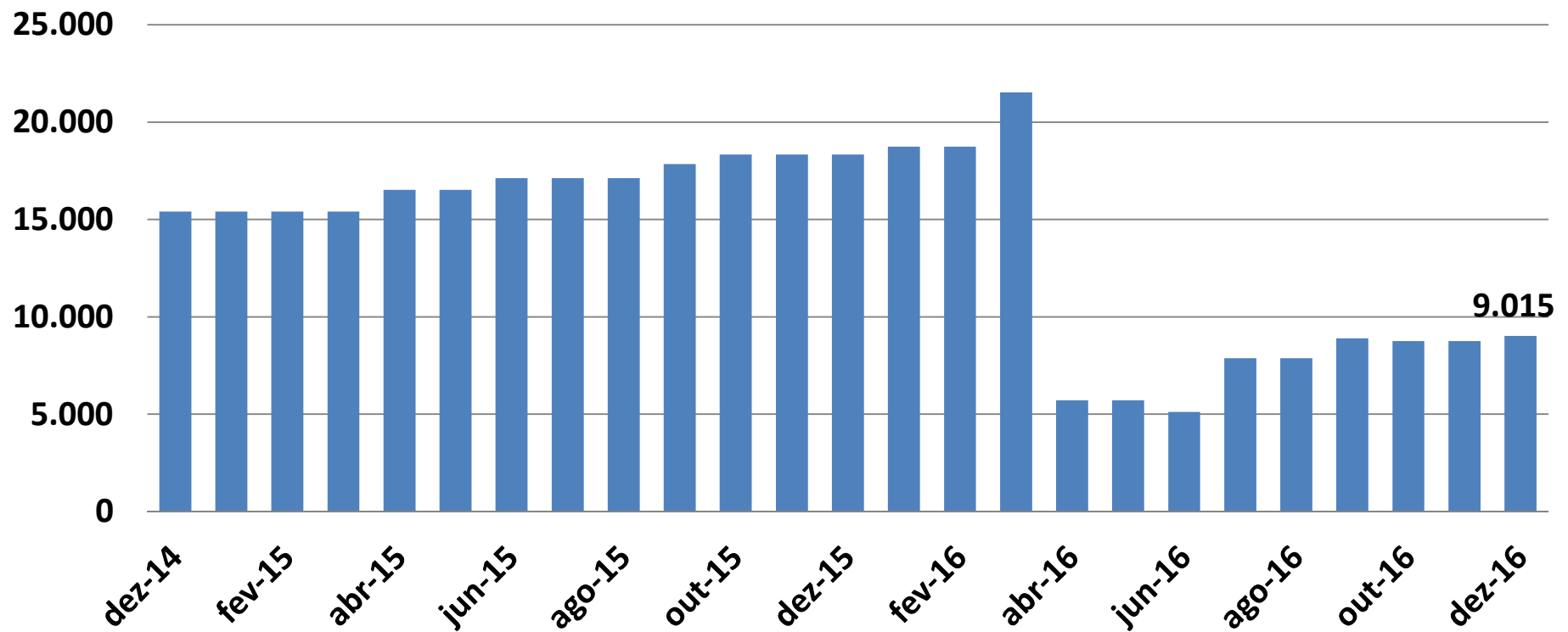
Variação dos índices de bolsa setoriais - Dezembro 2016

Variação	Últimos 12 Meses	No Mês
Índice de Energia Elétrica IEE	50,2%	3,8%
Índice do Setor Industrial INDX	6,6%	-1,7%
Índice Small Cap - SMLL	43,9%	-0,6%
Índice Financeiro - IFNC	53,4%	-1,5%
Índice de Consumo - ICON	18,9%	-1,6%
Índice Imobiliário - IMOB	29,4%	1,5%
Índice de Materiais Básicos - IMAT	61,5%	-3,5%
Índice Utilidade Pública - UTIL	52,3%	-0,1%

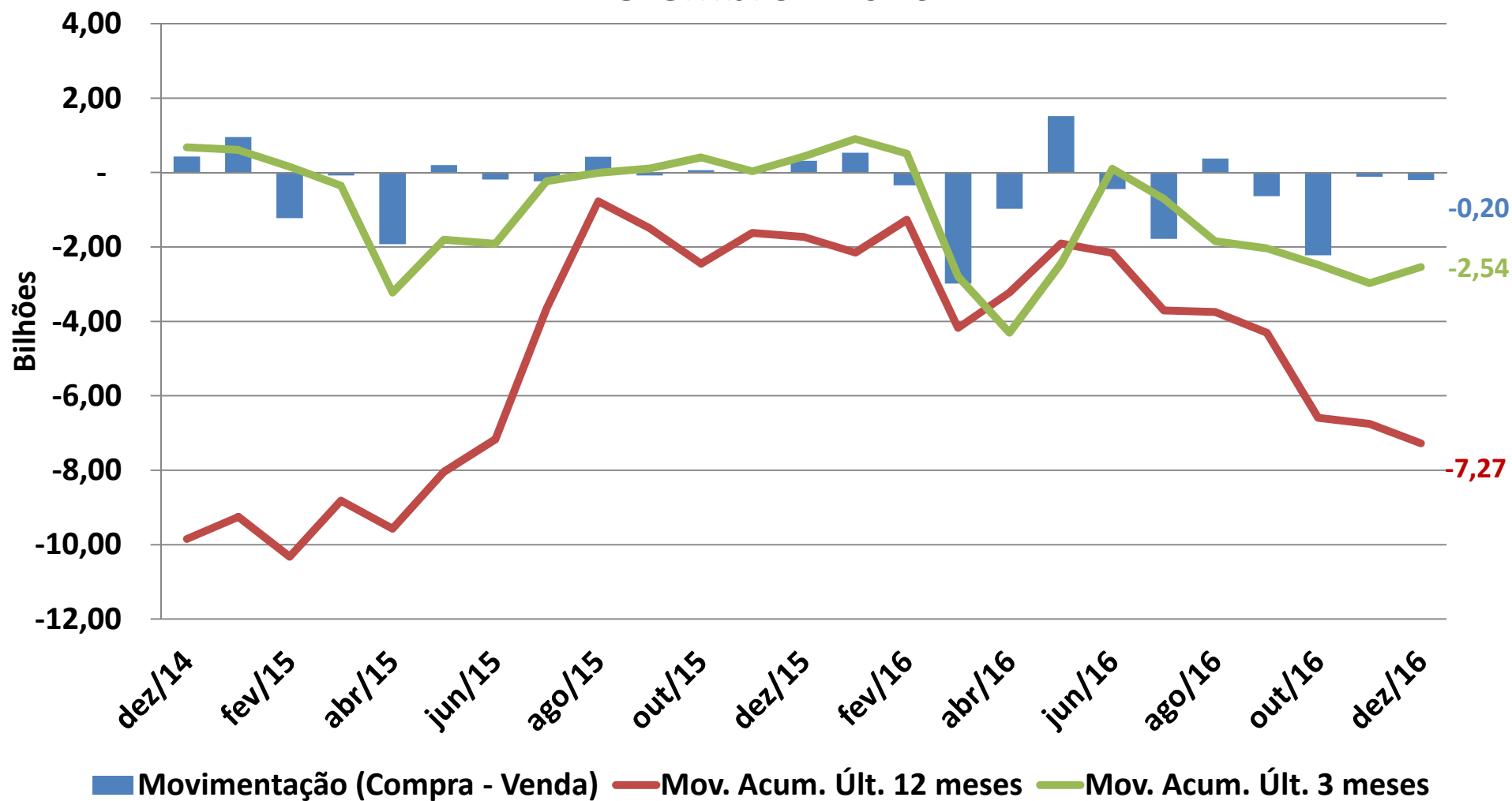
EMISSÕES PRIMARIAS DE AÇÕES
ACUMULADO ÚLTIMOS 12 MESES
Dezembro 2016



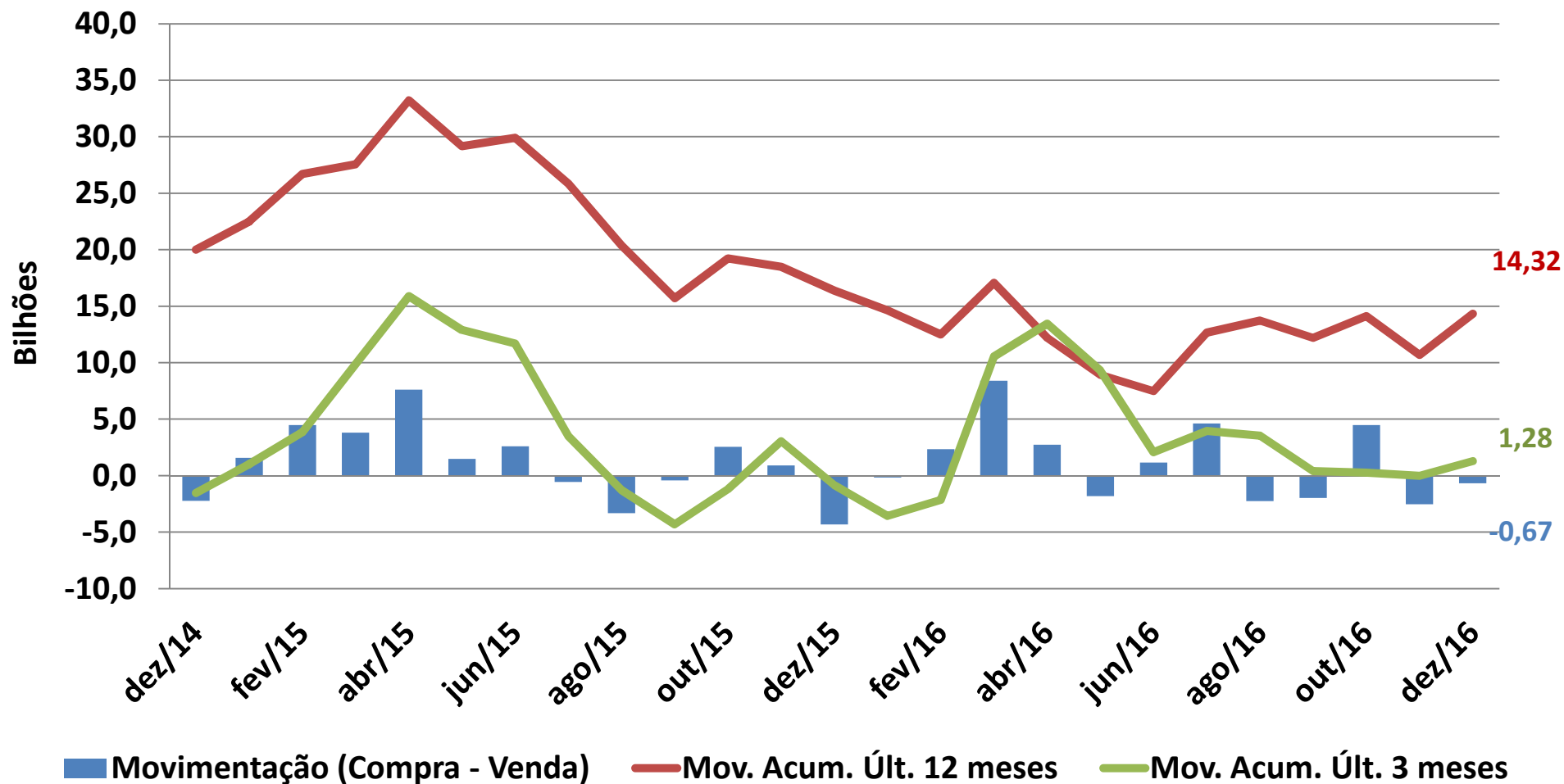
EMISSÕES PRIMARIAS DE AÇÕES
ACUMULADO ÚLTIMOS 12 MESES
(Volume - Milhões R\$) Dezembro 2016



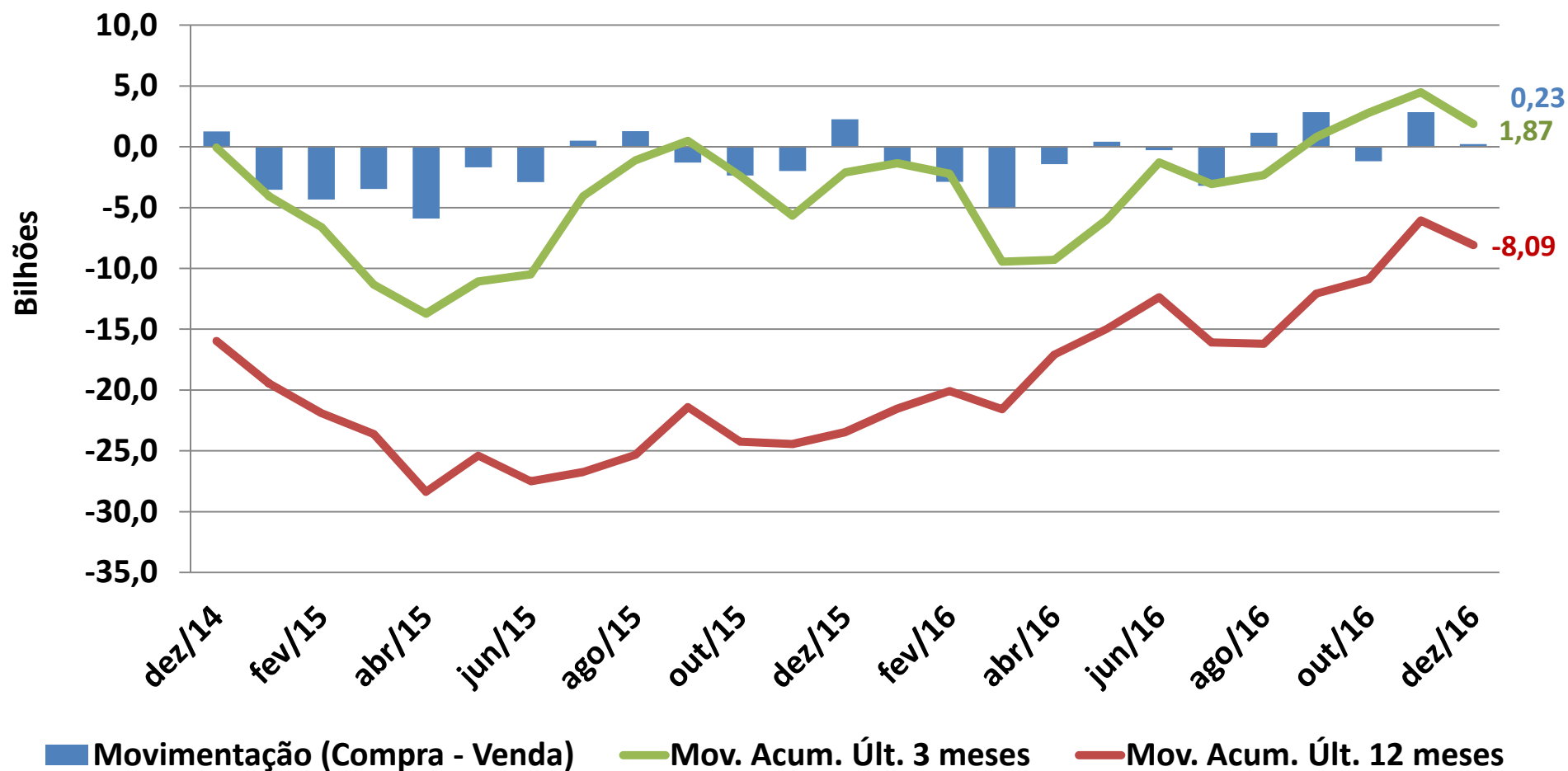
Movimentação das Pessoas Físicas na Bovespa Dezembro - 2016



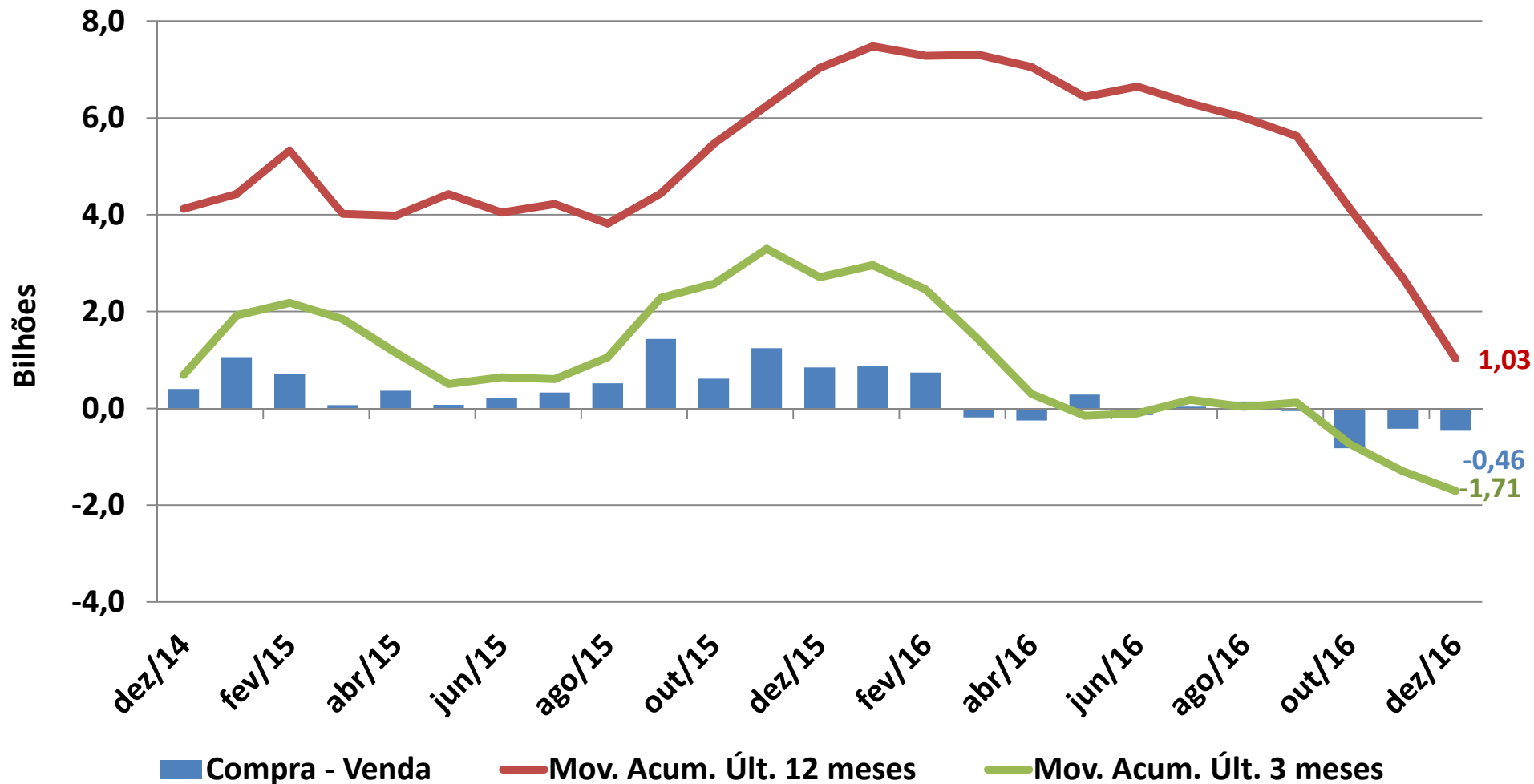
Movimentação Investidores Estrangeiros na Bovespa - Dezembro 2016



Movimentação dos Investidores Institucionais na Bovespa - Dezembro 2016



Movimentação Empresas Públicas e Privadas na Bovespa Dezembro - 2016



CEMEC
Centro de Estudos do IBMEC

e-mail: cemec.ibmec@gmail.com

Fone: +55 (11) 2184-5728

<http://ibmec.org.br/centro-de-estudos-cemec/>
