

# Relatório Comparações internacionais

Janeiro 2015

## **COMPARAÇÕES INTERNACIONAIS**

O objetivo deste relatório é apresentar alguns indicadores que permitam a comparação do desempenho econômico-financeiro do mercado de capitais de países pertencentes a Mercados Emergentes, Mercados Desenvolvidos e América Latina. Assim, são apresentados alguns dos principais indicadores relacionados ao mercado de capitais destes países, como o número de empresas listadas, volume negociado, capitalização e liquidez de mercado, bem como a evolução dos principais índices de bolsas.

Para o Brasil são apresentados dados mais detalhados sobre o mercado acionário, como o volume emitido por setor de atuação e por nível de governança corporativa das empresas, bem como a movimentação das pessoas físicas, investidores institucionais e estrangeiros na Bovespa.

As opiniões emitidas nesta publicação são de inteira e exclusiva responsabilidade dos autores, não exprimindo, necessariamente, o ponto de vista do Centro de Estudos de Mercado de Capitais, do IBMEC ou de qualquer de seus apoiadores. Todos os dados utilizados foram obtidos das fontes citadas e podem sofrer revisões. A publicação foi produzida com as informações existentes em Janeiro/2015.

Equipe Técnica:

Diretor: Carlos Antônio Rocca

Superintendente: Lauro Modesto Santos Jr.

Analistas: Elaine Alves Pinheiro e Fernando M. Fumagalli

---

**\* Os métodos de cálculo dos indicadores de custo de capital próprio desenvolvidos pelo CEMEC são descritos nos TDI's CEMEC 02 e TDI CEMEC 10.**

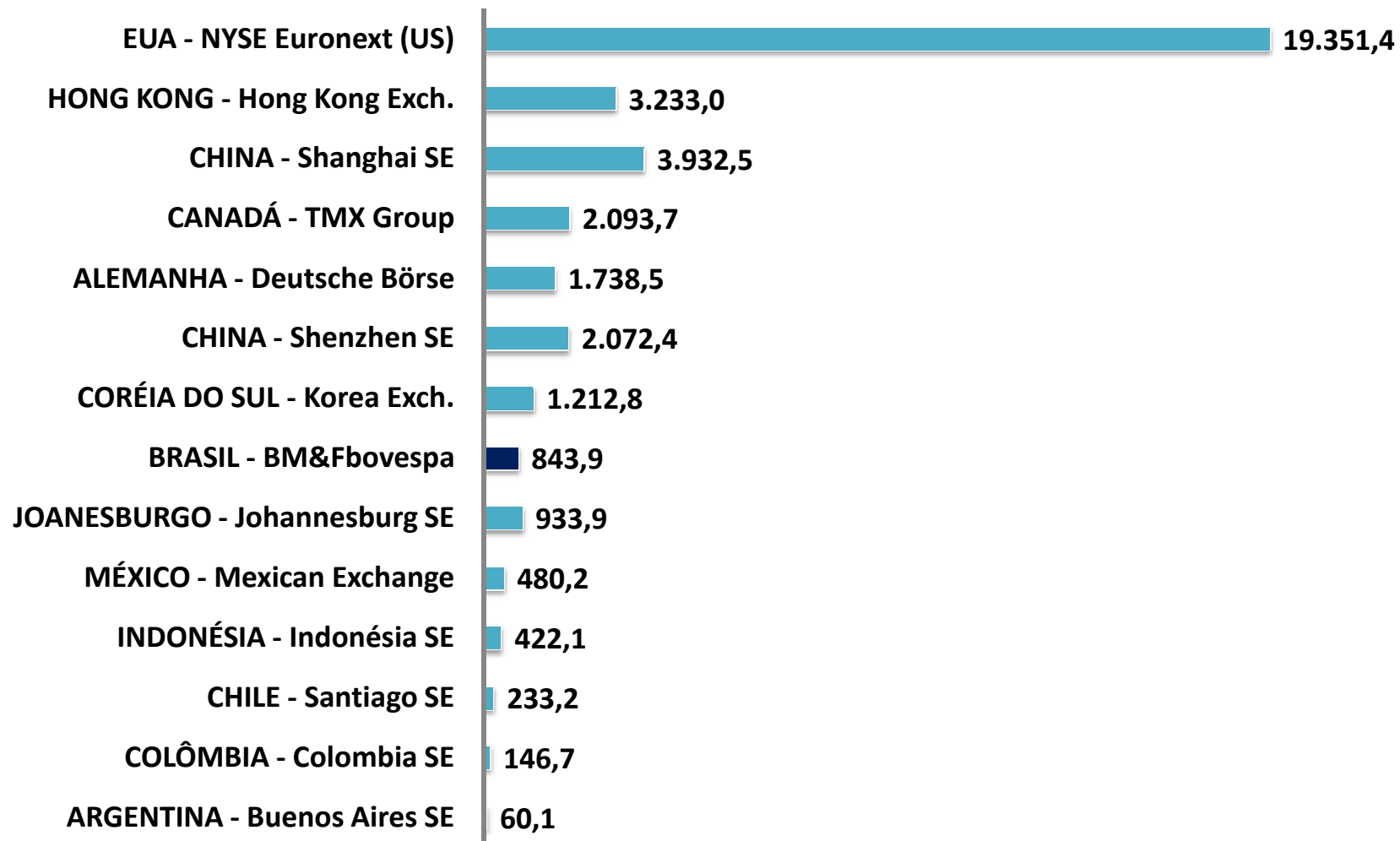
- I. Ranking geral**
- II. Mercados Emergentes**
- III. Índices de Bolsa**

CEMEC  
Centro de Estudos do IBMEC

# Ranking Geral

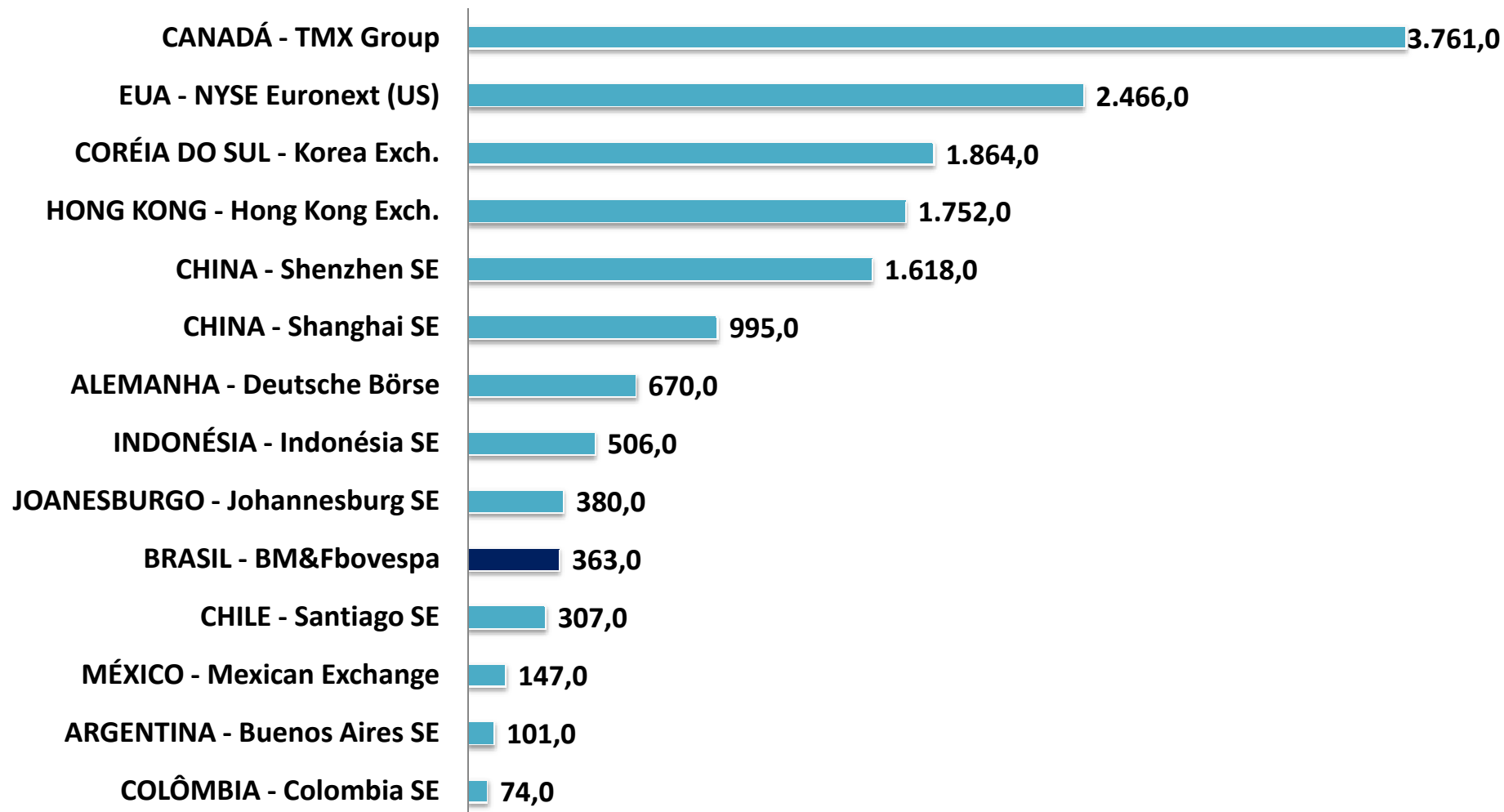
**CEMEC**  
**Centro de Estudos do IBMEC**

**CAPITALIZAÇÃO DE MERCADO (BILHÕES)**  
**RANKING GERAL - Dezembro 2014**



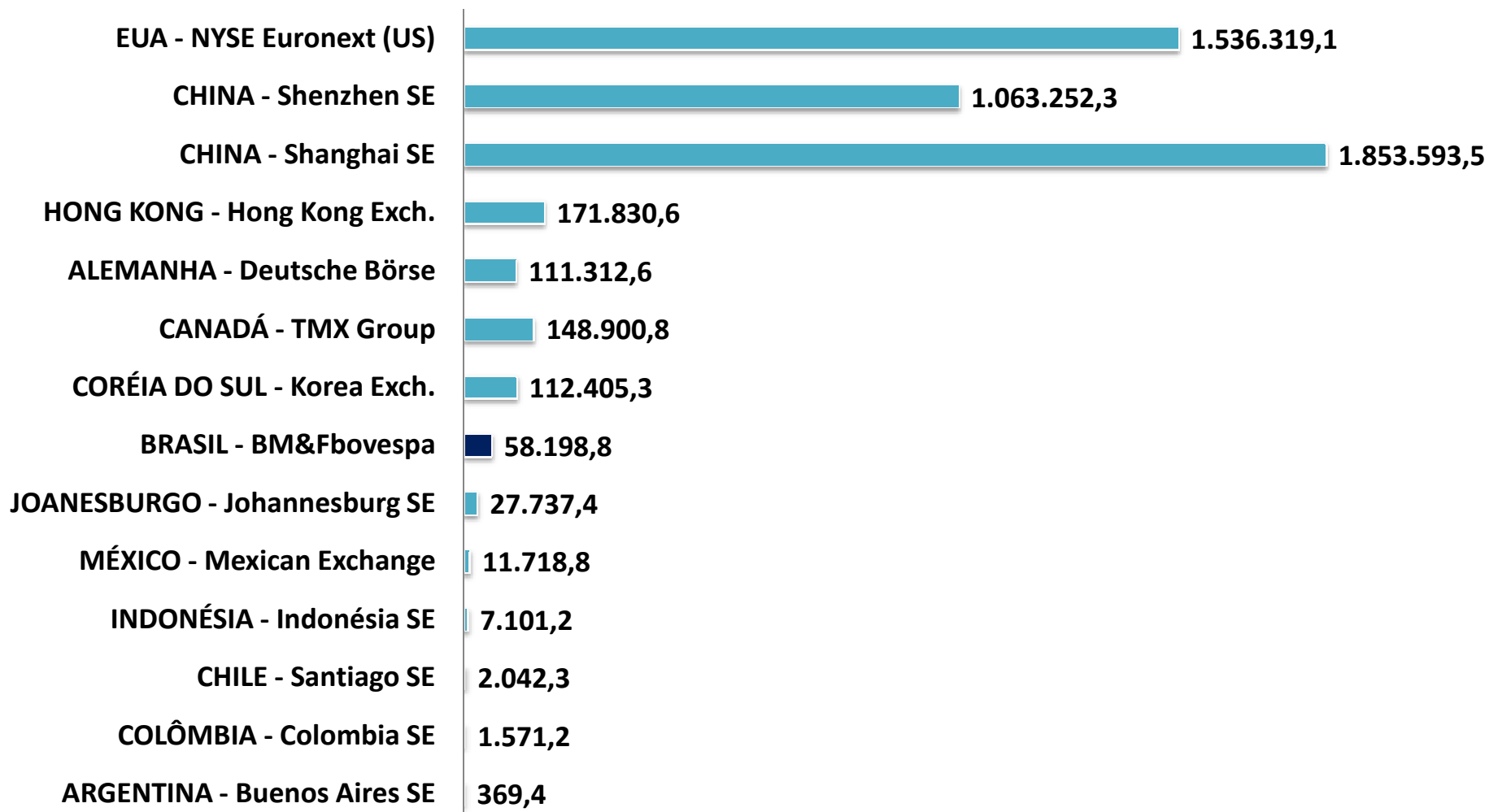
**CEMEC**  
**Centro de Estudos do IBMEC**

**NÚMERO DE EMPRESAS LISTADAS**  
**RANKING GERAL - Dezembro 2014**



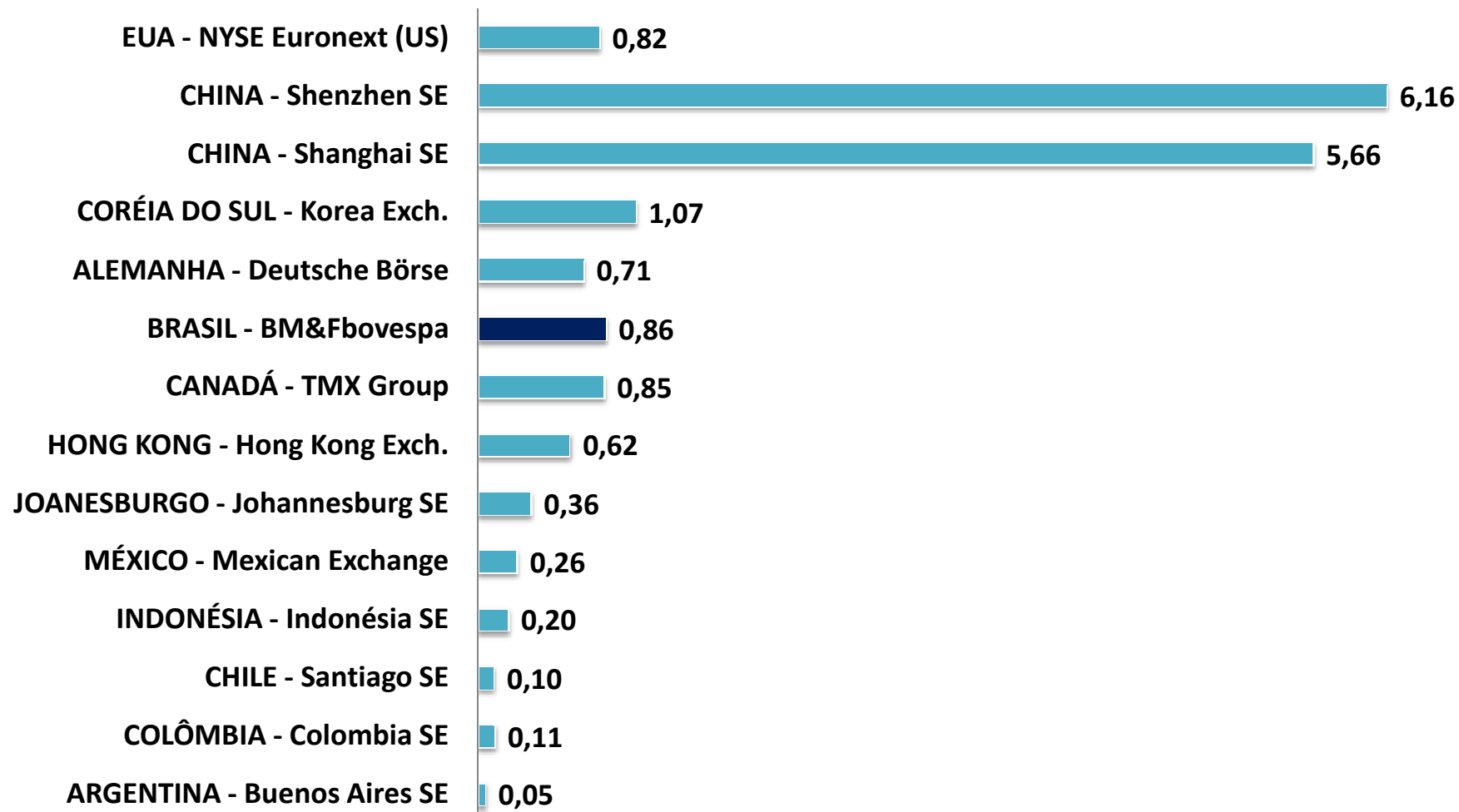
**CEMEC**  
**Centro de Estudos do IBMEC**

**VOLUME NEGOCIADO (milhões US\$)**  
**RANKING GERAL - Dezembro 2014**



**CEMEC**  
**Centro de Estudos do IBMEC**

**LIQUIDEZ DE MERCADO – Turnover (%)**  
**RANKING GERAL - Dezembro 2014**



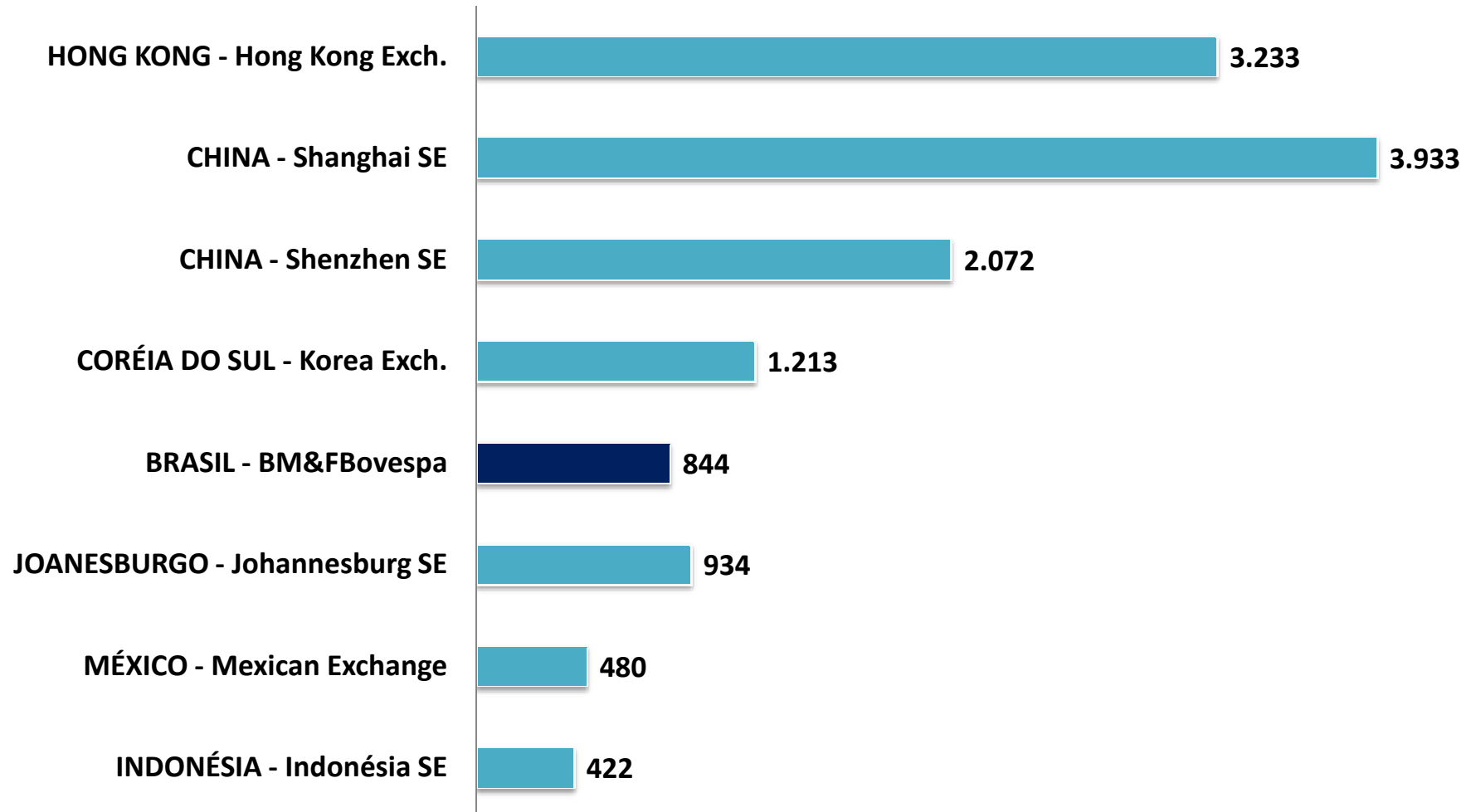


CEMEC  
Centro de Estudos do IBMEC

# Mercados Emergentes

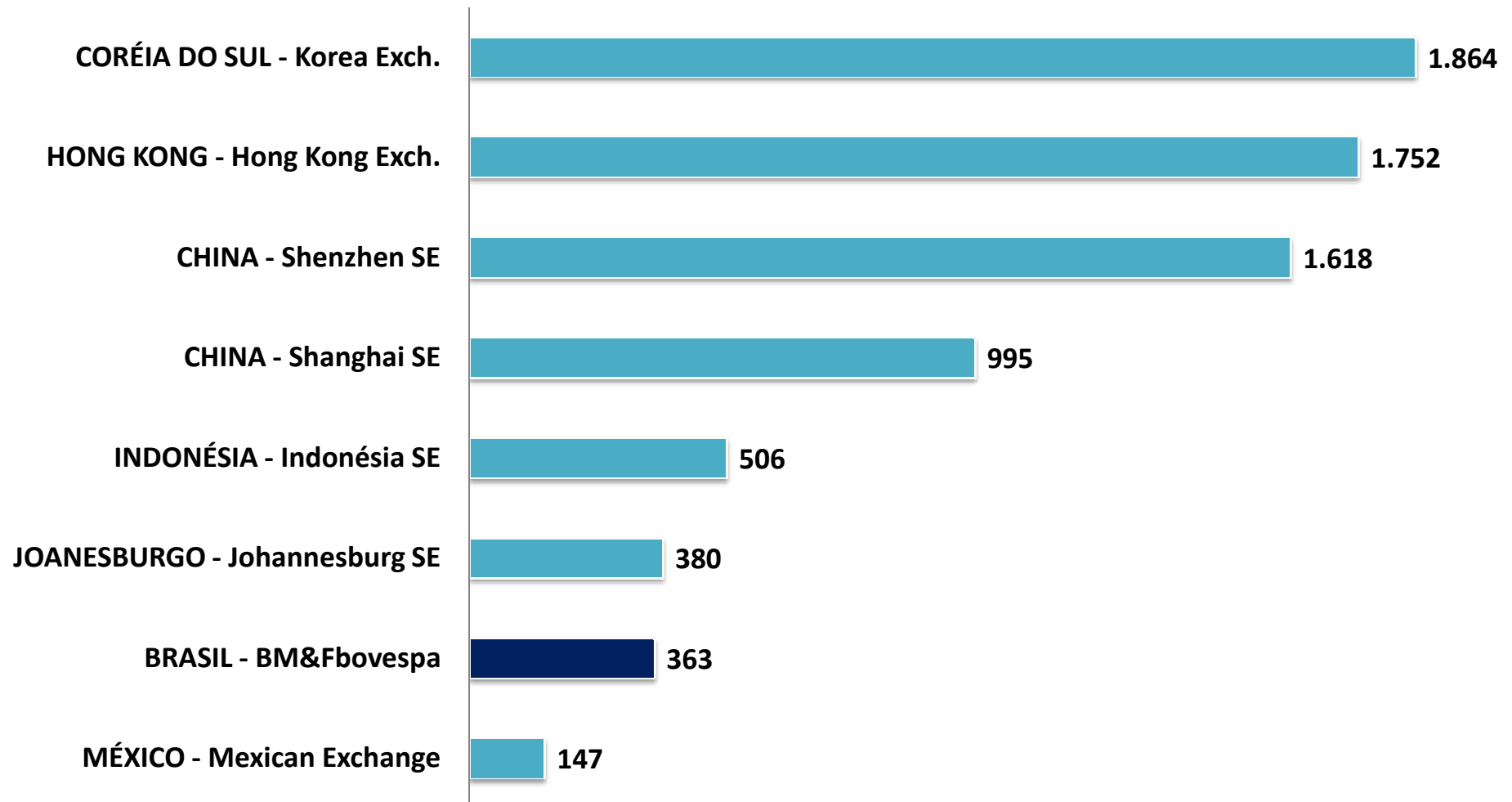
**CEMEC**  
**Centro de Estudos do IBMEC**

**CAPITALIZAÇÃO DE MERCADO (bilhões US\$)**  
**MERCADOS EMERGENTES - Dezembro 2014**



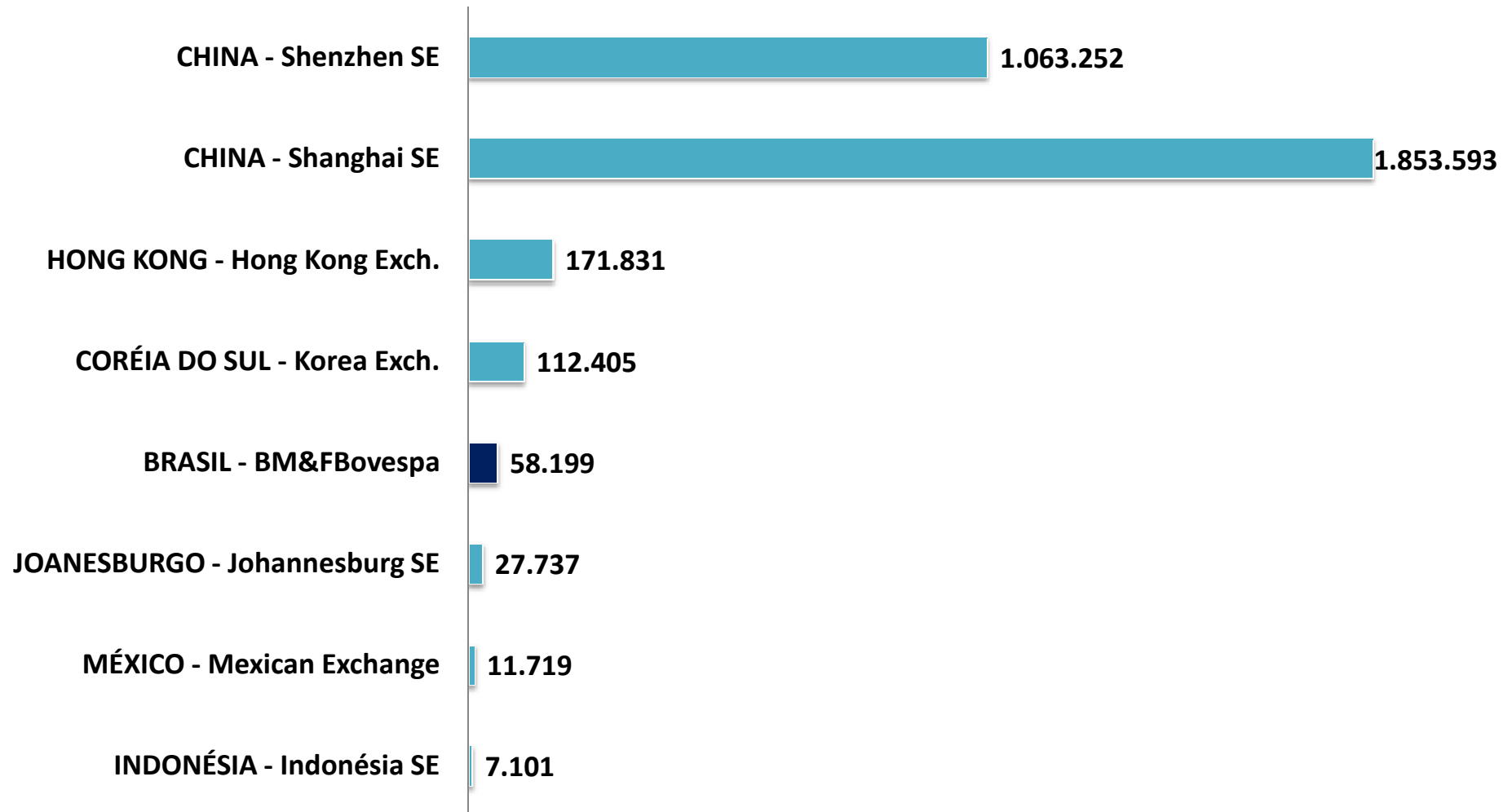
**CEMEC**  
**Centro de Estudos do IBMEC**

**NÚMERO DE EMPRESAS LISTADAS**  
**MERCADOS EMERGENTES - Dezembro 2014**



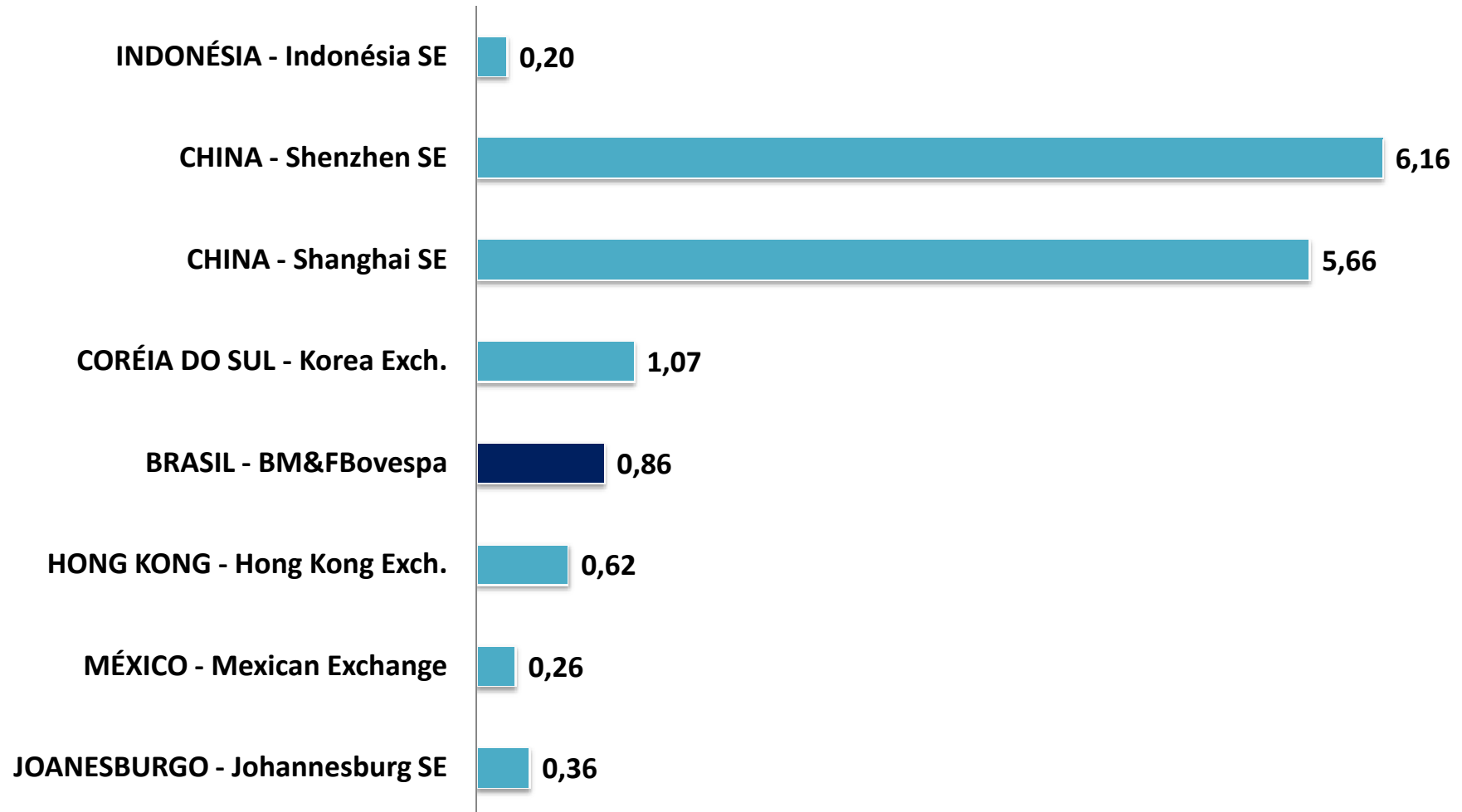
**CEMEC**  
**Centro de Estudos do IBMEC**

**VOLUME NEGOCIADO (milhões US\$)**  
**MERCADOS EMERGENTES - Dezembro 2014**



**CEMEC**  
**Centro de Estudos do IBMEC**

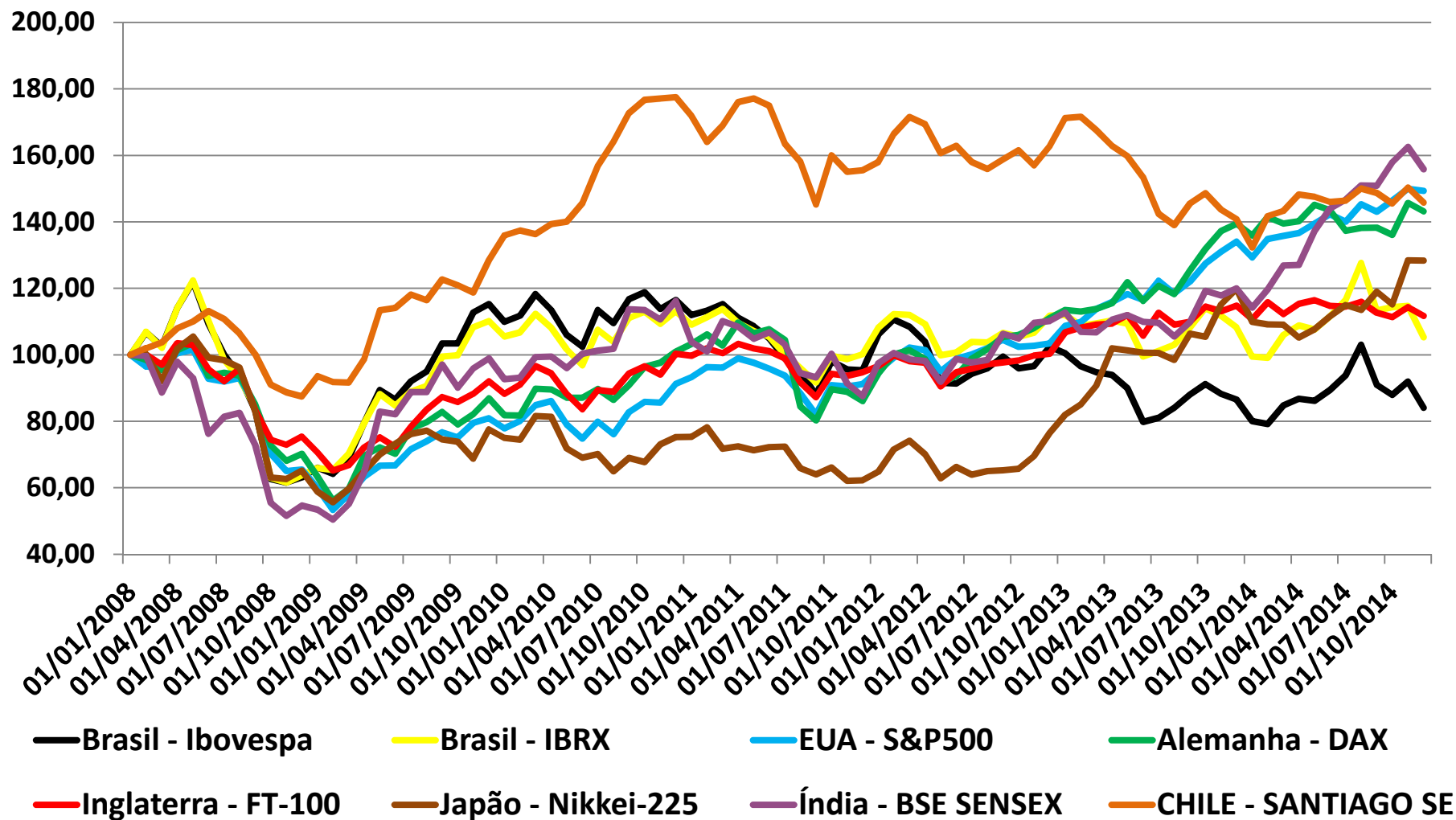
**LIQUIDEZ DE MERCADO – Turnover (%)**  
**MERCADOS EMERGENTES - Dezembro 2014**



CEMEC  
Centro de Estudos do IBMEC

# Índices de Bolsa

### Evolução dos Principais Índices de Bolsa

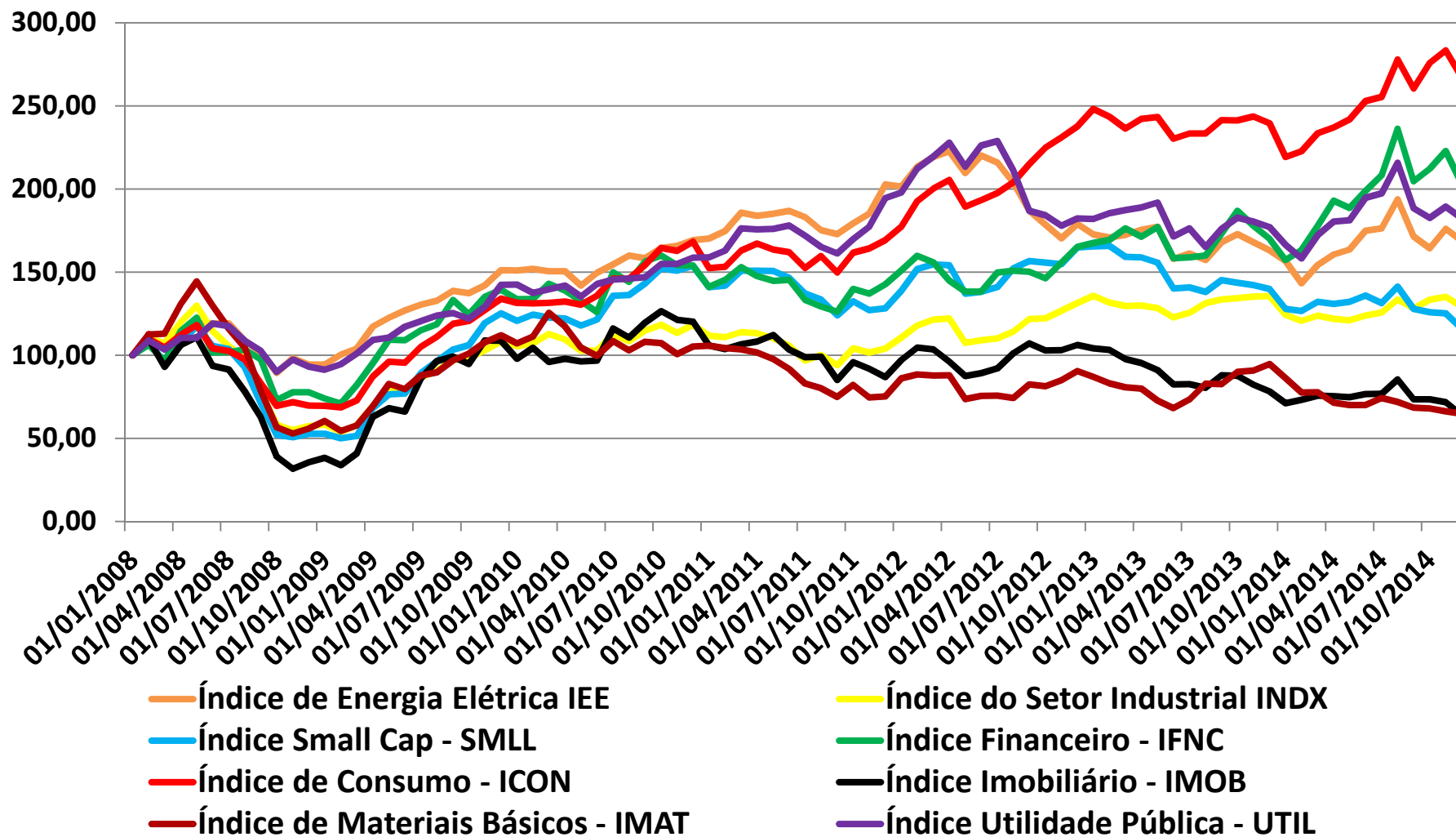


## **Variação dos principais índices de bolsa** **Dezembro 2014**

<b>Variação</b>	<b>Últimos 12 meses</b>	<b>No Mês</b>
<b>Brasil - Ibovespa</b>	<b>-2,9%</b>	<b>-8,6%</b>
<b>Brasil - IBRX</b>	<b>-2,8%</b>	<b>-8,3%</b>
<b>EUA - S&amp;P500</b>	<b>11,4%</b>	<b>-0,4%</b>
<b>Alemanha - DAX</b>	<b>2,7%</b>	<b>-1,8%</b>
<b>Inglaterra - FT-100</b>	<b>-2,7%</b>	<b>-2,3%</b>
<b>Japão - Nikkei-225</b>	<b>7,1%</b>	<b>-0,1%</b>
<b>Índia - BSE SENSEX</b>	<b>29,9%</b>	<b>-4,2%</b>
<b>Chile – Santiago SE</b>	<b>3,5%</b>	<b>-3,0%</b>



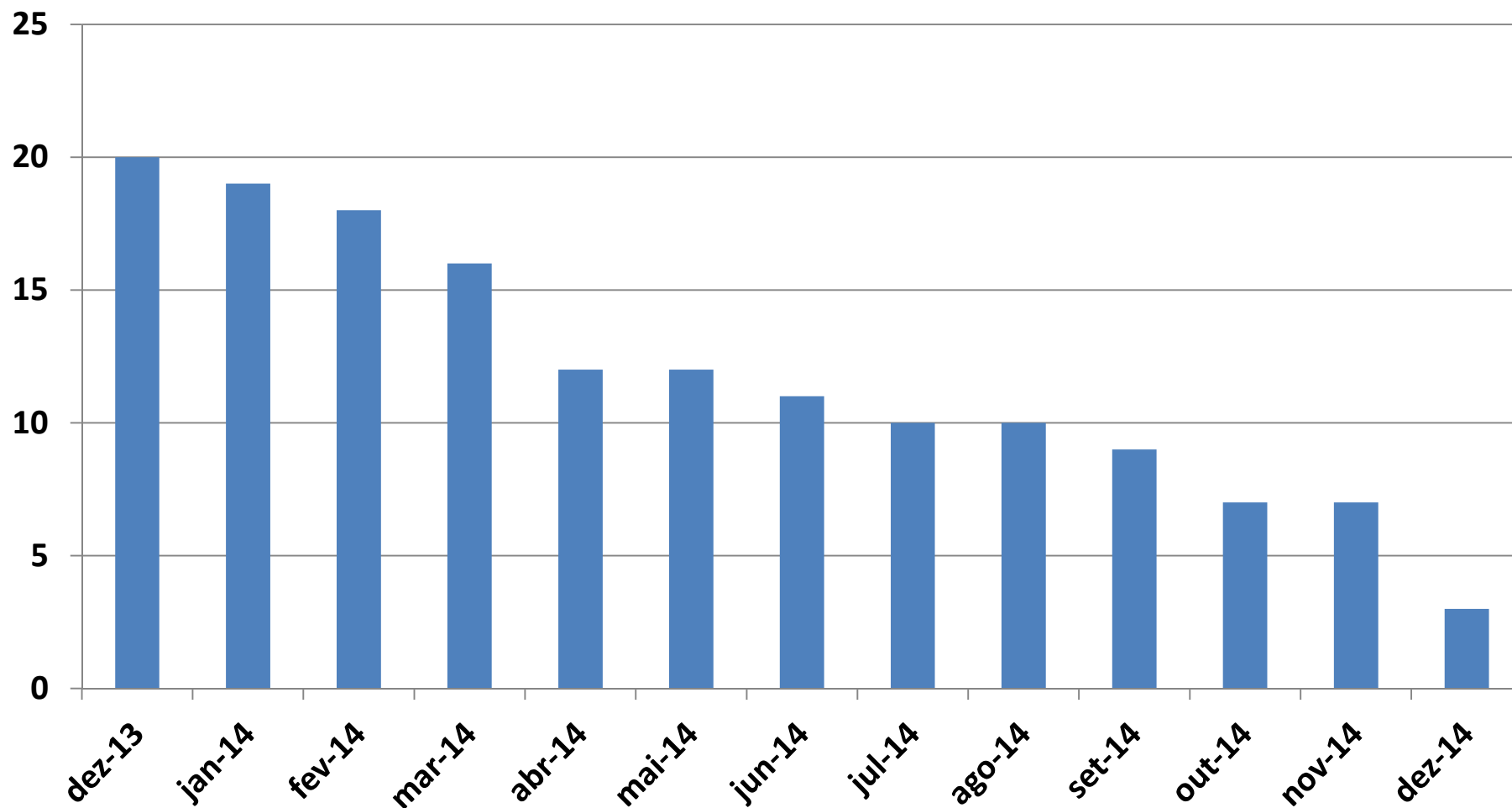
## Evolução dos Índices de Bolsa Setoriais BOVESPA



## **Variação de Bolsa Setoriais Bovespa Dezembro 2014**

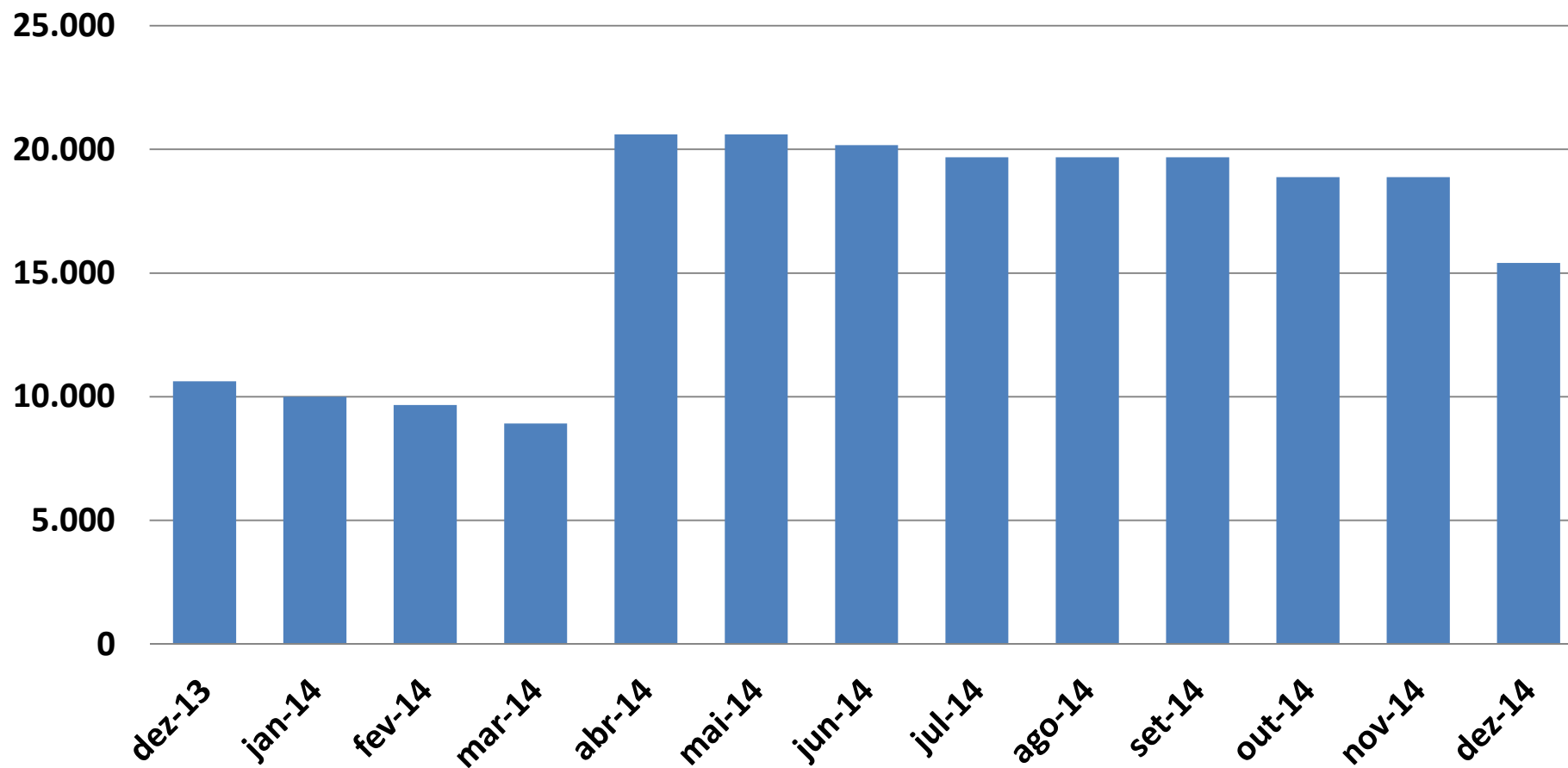
<b>Variação</b>	<b>Últimos 12 Meses</b>	<b>No Mês</b>
<b>Índice de Energia Elétrica IEE</b>	<b>3,5%</b>	<b>-4,1%</b>
<b>Índice do Setor Industrial INDX</b>	<b>-4,6%</b>	<b>-4,3%</b>
<b>Índice Small Cap - SMLL</b>	<b>-16,9%</b>	<b>-7,3%</b>
<b>Índice Financeiro - IFNC</b>	<b>19,5%</b>	<b>-8,9%</b>
<b>Índice de Consumo - ICON</b>	<b>11,6%</b>	<b>-5,7%</b>
<b>Índice Imobiliário - IMOB</b>	<b>-18,1%</b>	<b>-10,8%</b>
<b>Índice de Materiais Básicos - IMAT</b>	<b>-31,6%</b>	<b>-2,3%</b>
<b>Índice Utilidade Pública - UTIL</b>	<b>3,1%</b>	<b>-3,7%</b>

**EMISSÕES PRIMARIAS DE AÇÕES**  
**ACUMULADO ÚLTIMO 12 MESES**  
**(Número Totais) Dezembro 2014**

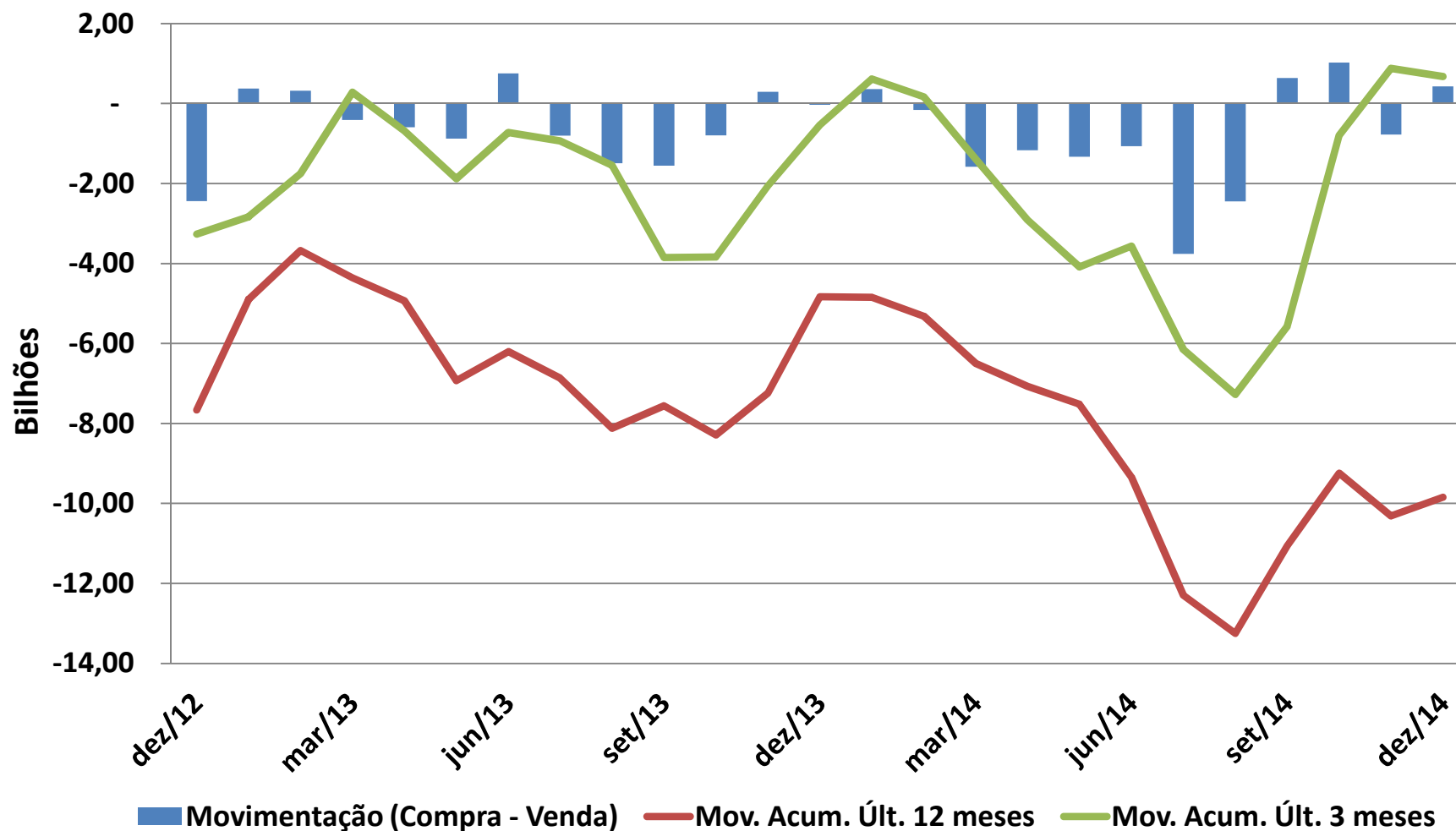


**CEMEC**  
**Centro de Estudos do IBMEC**

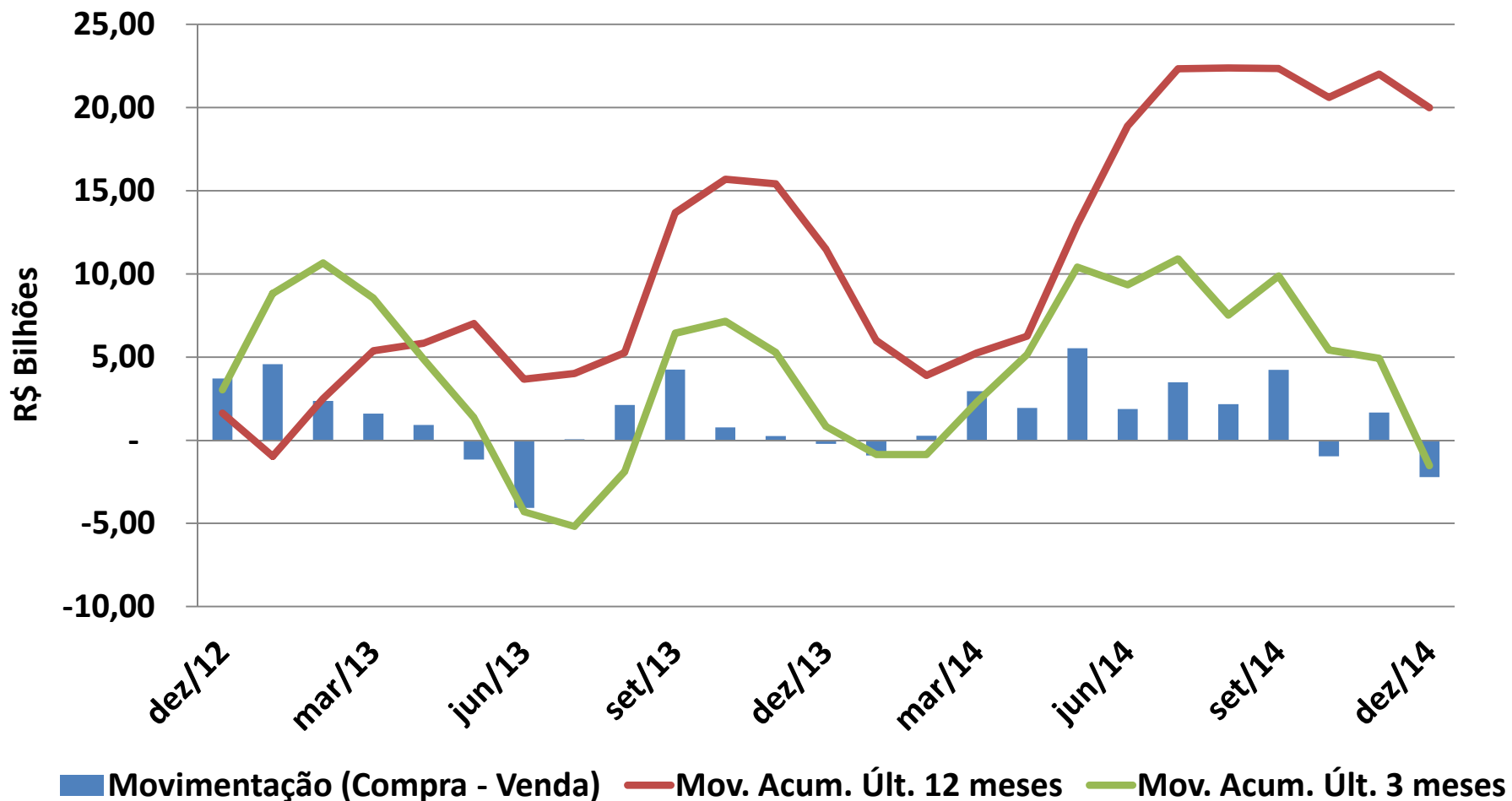
**EMISSÕES PRIMARIAS DE AÇÕES**  
**ACUMULADO ÚLTIMO 12 MESES**  
**(Volume - Milhões R\$) Dezembro 2014**



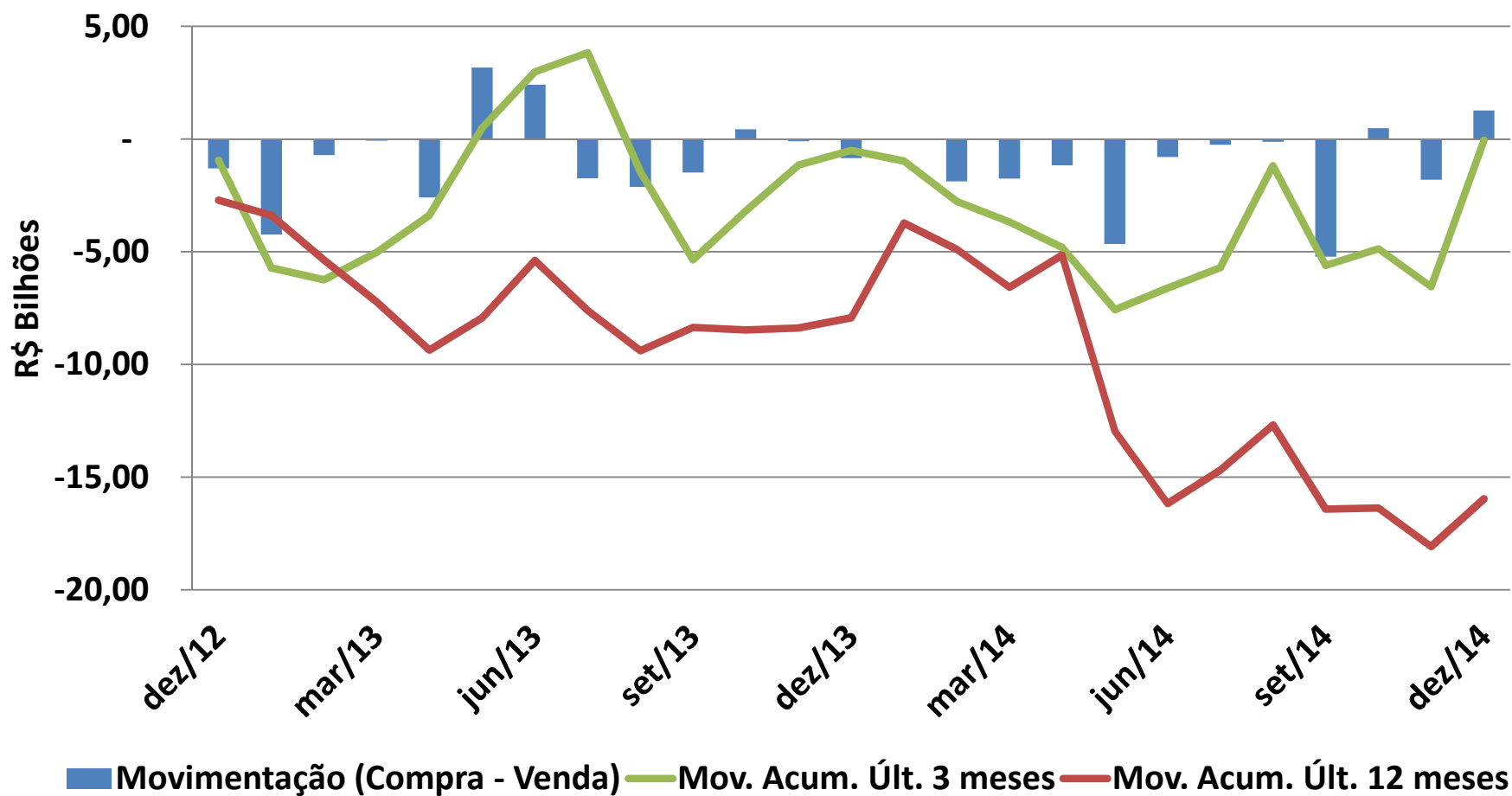
## Movimentação das Pessoas Físicas na Bovespa Dezembro - 2014



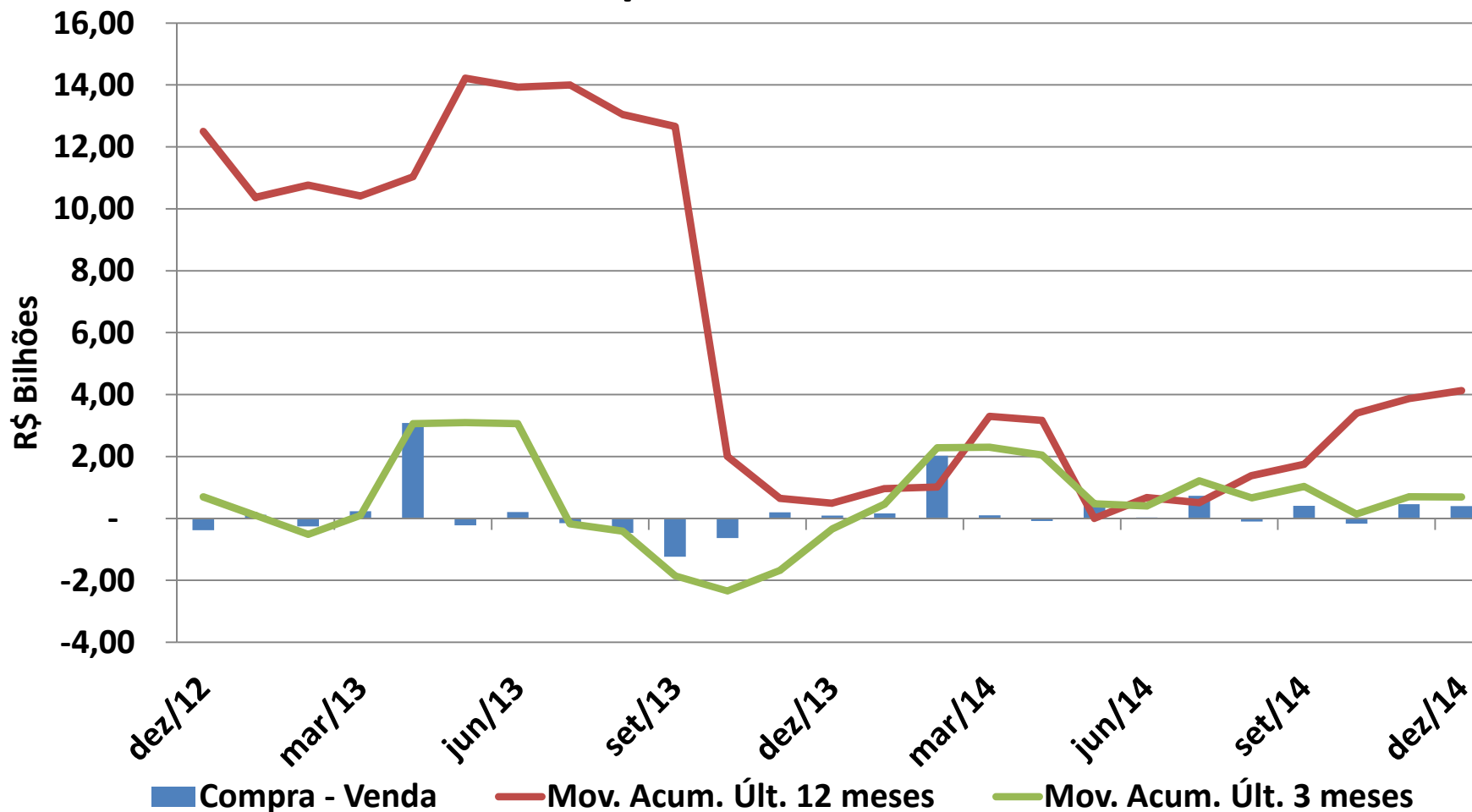
## Movimentação Investidores Estrangeiros na Bovespa - Dezembro 2015



## Movimentação dos Investidores Institucionais na Bovespa - Dezembro 2014



## Movimentação Empresas Públicas e Privadas na Bovespa - Dezembro 2014





**CEMEC**  
**Centro de Estudos do IBMEC**

**e-mail:** [cemec.ibmec@gmail.com](mailto:cemec.ibmec@gmail.com)

**Fone:** +55 (11) 2184-5728

**[www.cemec.ibmec.org.br](http://www.cemec.ibmec.org.br)**

---