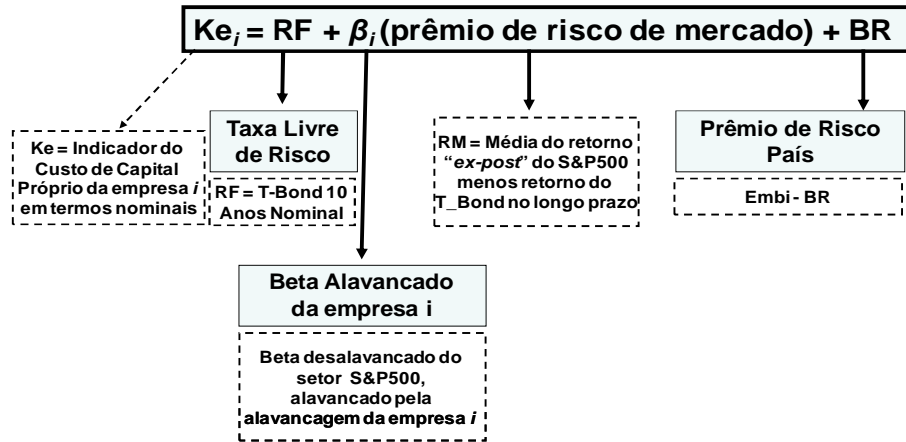


Indicadores de Custo de Capital Próprio Mensal

SETEMBRO/2015

CEMEC
Centro de Estudos do IBMEC

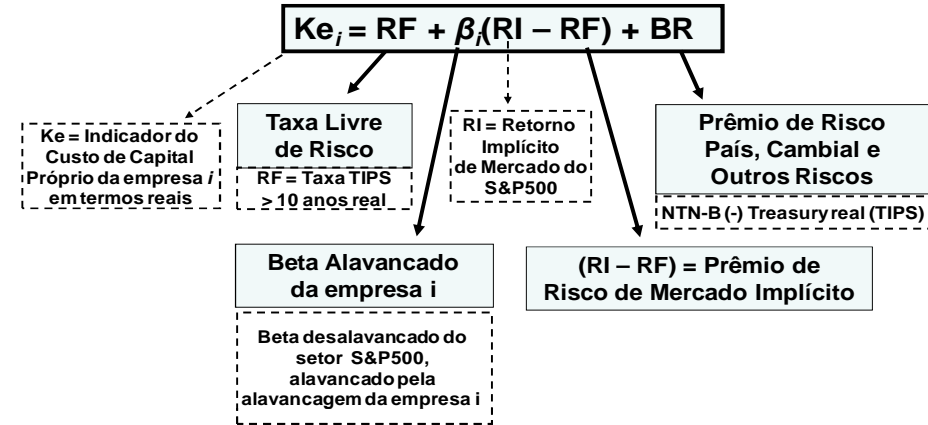
❑ Método 1 de Cálculo do Indicador de Custo de Capital Próprio (Ke)



Notas:

- No método 1 obtém-se primeiramente um indicador de custo de capital próprio nominal em moeda americana e eliminando-se a inflação americana, média dos últimos 10 anos (CPI = 2,5% a.a.), obtém-se o custo de capital próprio real. Para a obtenção do custo de capital próprio nominal de cada empresa acrescenta-se ao indicador real, anteriormente descrito, a mediana do IPCA segundo as expectativas Focus do Banco Central, para o prazo máximo dessas expectativas.
- Posteriormente, todas as empresas são agregadas por setor de atuação, para cálculo do custo de capital próprio médio por setor.

❑ Método 2 de Cálculo do Indicador de Custo de Capital Próprio (Ke)



Notas:

- Taxa livre de risco: *Treasury Inflation Protected Securities (TIPS)*; maturidade acima de 10 anos.
- O prêmio de risco de mercado é "ex-ante" utilizando para cálculo o método proposto por Damodaran (2013)¹ para o S&P 500.
- No método 2 obtém-se primeiramente um indicador de custo de capital próprio real. O custo de capital próprio nominal de cada empresa analisada é obtido acrescentando-se ao custo real a expectativa de inflação, mediana do IPCA segundo as expectativas Focus do Banco Central, para o prazo máximo dessas expectativas.
- Posteriormente, todas as empresas são agregadas por setor de atuação, para cálculo do custo de capital próprio médio por setor.

1. DAMODARAN, A. *Equity Risk Premiums (ERP): Determinants, Estimation and Implications – The 2013 Edition. SSRN Working Paper*, January 2015.

SETORES	EMPRESAS
Aços	Acos Villares; Confab; Ferbasa; Fibam; Forjas Taurus; Gerdau; Gerdau Met; Kepler Weber; Lupatech; Mangels Indl; Met Duque; Metal Iguazu; Metisa; Mundial; Panatlantica; Paranapanema; Sid Nacional; Tekno; Usiminas
Água e esgoto	Casan; Copasa; Sabesp; Sanepar
Alimentos	BRF Foods; Cacique; Clarion; Cosan; Iguacu Café; J B Duarte; JBS; Josapar; M. Diasbranco; Marambaia; Marfrig; Minerva; Rasip Agro; Renar; Sao Martinho; SLC Agrícola; Usin C Pinto
Auto peças	Fras-Le; lochp-Maxion; Metal Leve; Plascar Part; Schulz; Tupy
Bebidas	Ambev
Calçados	Alpargatas; Grendene; Vulcabras
Computadores/Periféricos	Bematech; Itautec; Positivo Inf
Concessionárias de transporte/Logística	CCR Rodovias; Ecorodovias; Llx Log; Log-In; OHL Brasil; Santos Brp
Construção civil	Brookfield; CC Des Imob; Cr2; Cyrela Realty; Even; Eztec; Gafisa; Helbor; Inepar; Inpar S/A; Joao Fortes; Lix da Cunha; Mendes Jr; MRV; PDG Realt; Rodobensimob; Rossi Resid; Sergen; Sultepa; Tecnisa; Trisul
Distribuidoras de gás natural	Ceg; Comgas
Eletrodomésticos/Utensílios domésticos	Brasmotor; Nadir Figuei; Springer; Whirlpool
Energia Elétrica	AES Elpa; AES Tiete; Afluente; Ampla Energ; Ampla Invest; Ceb; Ceee-Gt; Celesc; Celgpar; Celpa; Celpe; Cemar; Cemat; Cemig; Cesp; Coelba; Coelce; Copel; Cosern; CPFL Energia; Elektro; Eletrobras; Eletropar; Eletropaulo; Emae; Energias BR; Energisa; Equatorial; Ger Paranap; Ienergia; Light S/A; MPX Energia; Rede Energia; Terna Part; Tractebel; Tran Paulist
Equipamentos/Serviços de escritório	Contax
Extração de petróleo	Ecodiesel; OGX Petroleo; Petrobras
Ferrovias	All Amer Lat
Hotelaria	BHG
Indústrias de materiais de construção	Eternit; Eucatex; Portobello
Máquinas	Bardella; Inds Romi; Metafrío; Weg
Mineração	Magnesita AS; Vale
Papel e celulose	Celul Irani; Duratex; Fibria; Klabin S/A; Melhor SP; Suzano Papel;
Perfumaria/Comésticos	Dimed; Natura; Profarma
Química básica	Braskem;Elekeiroz; M G Poliest; Millennium; Pronor; Providencia; Quattor Petr; Ultrapar; Unipar
Química diversificada	Fer Heringer; Fosfertil; Nutriplant; Petropar; Yara Brasil
Real State	BR Brokers; BR Malls Par; Cyre Com-Ccp; Direcional; Generalshopp; Iguatemi; JHSF Part; Multiplan
Serviços de informação	Abnote; Csu Cardsystem; Tivit
Serviços de saúde	Dasa; Fleury; Odontoprev
Serviços de telecomunicações	Brasil Telec; Embratel Part; Tele Nort Cl; Telemar; Telemar N L; Telesp; Tim Part S/A; Vivo; Oi
Serviços de transporte	Localiza; Tegma;
Serviços educacionais	Anhanguera; Kroton; Seb
Software	Totvs
Suprimentos médicos	Baumer; Cremer
Tabaco	Souza Cruz
Têxtil/Vestuário	Cedro; Cia Hering; Coteminas; Dohler; Encorpar; Guararapes; Karsten; Le Lis Blanc; Marisol; Pettenati; Santanense; Springs; Vicunha Text
Transportes aéreos	Gol; Tam S/A
TV a cabo	Net
Varejo	B2W Varejo; Globex; Grazziotin; Hypermarcas; Lojas Americ; Lojas Marisa; Lojas Renner; P.Acucar-Cbd
Varejo (linhas especiais)	Drogasil; Saraiva Livr
Veículos aéreos	Embraer
Veículos terrestres	Marcopolo; Randon Part

Nota: A amostra utilizada refere-se ao ano de 2013. Esta amostra será atualizada anualmente.

Os betas Damodaran de cada setor foram recalculados desde janeiro de 2012, conforme a atualização da fonte.

Os dados contábeis utilizados para cálculo do indicador de custo de capital próprio do mês de JUNHO/15 referem-se às informações do último trimestre disponível para todas as empresas (JUN/2015).

Dessa forma, os indicadores de custo referentes aos meses do último trimestre divulgados no passado serão constantemente atualizados sempre que as informações contábeis trimestrais forem divulgadas pelas empresas.

CUSTO DE CAPITAL PRÓPRIO REAL - MÉTODO 1				
	Média	Mediana	Mínimo	Máximo
jan/10	10,28%	9,79%	6,38%	21,48%
fev/10	10,23%	9,74%	6,33%	21,43%
mar/10	9,95%	9,46%	6,04%	21,15%
abr/10	10,33%	9,76%	7,00%	29,11%
mai/10	10,70%	10,12%	7,36%	29,47%
jun/10	10,65%	10,08%	7,32%	29,43%
jul/10	9,95%	9,35%	5,73%	26,04%
ago/10	9,97%	9,37%	5,75%	26,06%
set/10	9,51%	8,92%	5,29%	25,60%
out/10	9,10%	8,42%	4,93%	23,27%
nov/10	9,30%	8,63%	5,14%	23,48%
dez/10	9,35%	8,67%	5,18%	23,52%
jan/11	9,95%	9,31%	5,08%	22,61%
fev/11	10,20%	9,56%	5,34%	22,86%
mar/11	10,17%	9,53%	5,31%	22,83%
abr/11	10,30%	9,63%	5,34%	25,57%
mai/11	10,20%	9,53%	5,24%	25,47%
jun/11	9,82%	9,14%	4,86%	25,09%
jul/11	10,59%	9,72%	4,85%	34,22%
ago/11	10,61%	9,74%	4,87%	34,24%
set/11	11,07%	10,20%	5,34%	34,71%
out/11	10,52%	9,21%	5,33%	37,56%
nov/11	10,42%	9,11%	5,23%	37,46%
dez/11	10,40%	9,09%	5,21%	37,44%
jan/12	10,14%	8,94%	4,66%	36,18%
fev/12	10,08%	8,95%	4,37%	35,89%
mar/12	10,19%	8,84%	4,26%	35,78%
abr/12	10,51%	9,00%	3,93%	52,55%
mai/12	11,09%	9,58%	4,51%	53,13%
jun/12	10,52%	9,01%	3,95%	52,56%
jul/12	9,89%	8,35%	3,89%	45,93%
ago/12	9,75%	8,21%	3,75%	45,79%
set/12	9,69%	8,16%	3,69%	45,73%
out/12	9,86%	8,41%	3,31%	60,20%
nov/12	9,80%	8,35%	3,25%	60,14%
dez/12	9,77%	8,31%	3,21%	60,10%
jan/13	10,34%	9,26%	3,23%	36,18%
fev/13	10,56%	9,49%	3,45%	36,40%
mar/13	10,85%	9,77%	3,74%	36,68%
abr/13	11,08%	9,61%	3,31%	33,18%
mai/13	11,87%	10,40%	4,10%	33,97%
jun/13	12,56%	11,10%	4,79%	34,66%
jul/13	12,39%	10,94%	5,02%	32,20%
ago/13	12,73%	11,27%	5,35%	32,53%
set/13	12,41%	10,96%	5,04%	32,22%
out/13	12,10%	10,80%	4,82%	36,26%
nov/13	12,54%	11,25%	5,27%	36,71%
dez/13	12,62%	11,33%	5,35%	36,79%
jan/14	12,51%	11,34%	5,58%	38,81%
fev/14	12,20%	11,03%	5,27%	38,50%
mar/14	12,14%	10,97%	5,21%	38,44%
abr/14	11,93%	10,76%	5,00%	38,23%
mai/14	11,70%	10,53%	4,77%	38,00%
jun/14	11,75%	10,58%	4,82%	38,05%
jul/14	11,85%	10,49%	4,72%	39,05%
ago/14	12,04%	10,68%	4,91%	39,24%
set/14	11,77%	10,41%	4,64%	38,97%
out/14	12,47%	10,53%	5,04%	39,64%
nov/14	12,57%	10,63%	5,14%	39,74%
dez/14	11,96%	10,83%	5,09%	38,11%
jan/15	10,49%	9,29%	2,48%	31,14%
fev/15	10,50%	9,30%	2,49%	31,15%
mar/15	10,75%	9,55%	2,74%	31,40%
abr/15	11,95%	9,46%	4,98%	56,18%
mai/15	12,08%	9,59%	5,11%	56,30%
jun/15	12,38%	9,88%	5,40%	56,60%

CUSTO DE CAPITAL PRÓPRIO REAL - MÉTODO 2				
	Média	Mediana	Mínimo	Máximo
jan/10	11,52%	11,16%	8,65%	19,75%
fev/10	11,23%	10,88%	8,46%	19,19%
mar/10	10,92%	10,59%	8,30%	18,43%
abr/10	11,11%	10,73%	8,89%	23,64%
mai/10	11,75%	11,33%	9,33%	25,41%
jun/10	12,25%	11,33%	9,55%	27,47%
jul/10	11,77%	11,33%	8,59%	23,90%
ago/10	11,88%	11,33%	8,49%	24,81%
set/10	12,16%	11,33%	8,62%	25,67%
out/10	12,00%	11,33%	8,60%	23,60%
nov/10	11,96%	11,33%	8,58%	23,46%
dez/10	11,91%	11,33%	8,43%	23,75%
jan/11	12,32%	11,33%	8,20%	23,03%
fev/11	12,31%	11,33%	8,31%	22,72%
mar/11	12,94%	11,33%	8,60%	24,26%
abr/11	12,91%	11,33%	8,60%	26,18%
mai/11	12,88%	11,33%	8,52%	26,33%
jun/11	13,63%	11,33%	8,88%	28,29%
jul/11	14,74%	11,33%	9,04%	38,29%
ago/11	14,79%	11,33%	8,71%	39,89%
set/11	16,67%	11,33%	9,45%	46,49%
out/11	15,15%	11,33%	9,56%	44,37%
nov/11	14,98%	11,33%	9,35%	44,38%
dez/11	14,17%	11,33%	9,00%	41,16%
jan/12	12,80%	11,33%	5,48%	38,28%
fev/12	12,60%	11,33%	5,40%	36,83%
mar/12	13,20%	11,33%	5,22%	39,20%
abr/12	12,89%	11,33%	4,67%	55,75%
mai/12	13,21%	11,33%	4,38%	59,28%
jun/12	12,74%	11,33%	4,75%	54,42%
jul/12	12,12%	11,33%	4,40%	47,82%
ago/12	11,73%	11,33%	4,16%	46,70%
set/12	11,92%	11,33%	4,10%	48,03%
out/12	12,01%	11,33%	3,77%	63,03%
nov/12	12,11%	11,33%	3,89%	62,98%
dez/12	11,66%	11,33%	3,74%	60,70%
jan/13	11,86%	11,33%	5,81%	33,84%
fev/13	12,07%	11,33%	6,08%	33,84%
mar/13	12,70%	11,33%	6,31%	35,91%
abr/13	13,27%	11,33%	6,42%	32,78%
mai/13	13,43%	11,33%	6,79%	32,34%
jun/13	14,18%	11,33%	7,35%	33,65%
jul/13	13,87%	11,33%	7,66%	30,54%
ago/13	14,38%	11,33%	8,00%	31,55%
set/13	14,56%	11,33%	8,04%	32,08%
out/13	14,13%	11,33%	7,99%	34,55%
nov/13	14,53%	11,33%	8,57%	34,32%
dez/13	14,67%	11,33%	8,67%	34,58%
jan/14	15,42%	11,33%	9,47%	37,97%
fev/14	14,45%	11,33%	8,75%	36,09%
mar/14	14,83%	11,33%	8,87%	37,45%
abr/14	14,81%	11,33%	8,86%	37,39%
mai/14	14,53%	11,33%	8,52%	37,32%
jun/14	14,58%	11,33%	8,57%	37,37%
jul/14	14,79%	11,33%	8,47%	38,90%
ago/14	14,40%	11,33%	8,31%	37,64%
set/14	14,06%	11,33%	8,07%	36,90%
out/14	14,60%	11,33%	8,29%	37,62%
nov/14	14,58%	11,33%	8,43%	37,04%
dez/14	15,42%	11,33%	8,83%	40,50%
jan/15	13,88%	11,33%	5,98%	34,25%
fev/15	13,77%	11,33%	6,25%	33,16%
mar/15	14,12%	11,33%	6,42%	33,94%
abr/15	15,59%	11,33%	8,92%	57,93%
mai/15	15,67%	11,33%	9,12%	57,25%
jun/15	15,98%	11,33%	9,31%	58,29%

CUSTO DE CAPITAL PRÓPRIO NOMINAL - MÉTODO 1

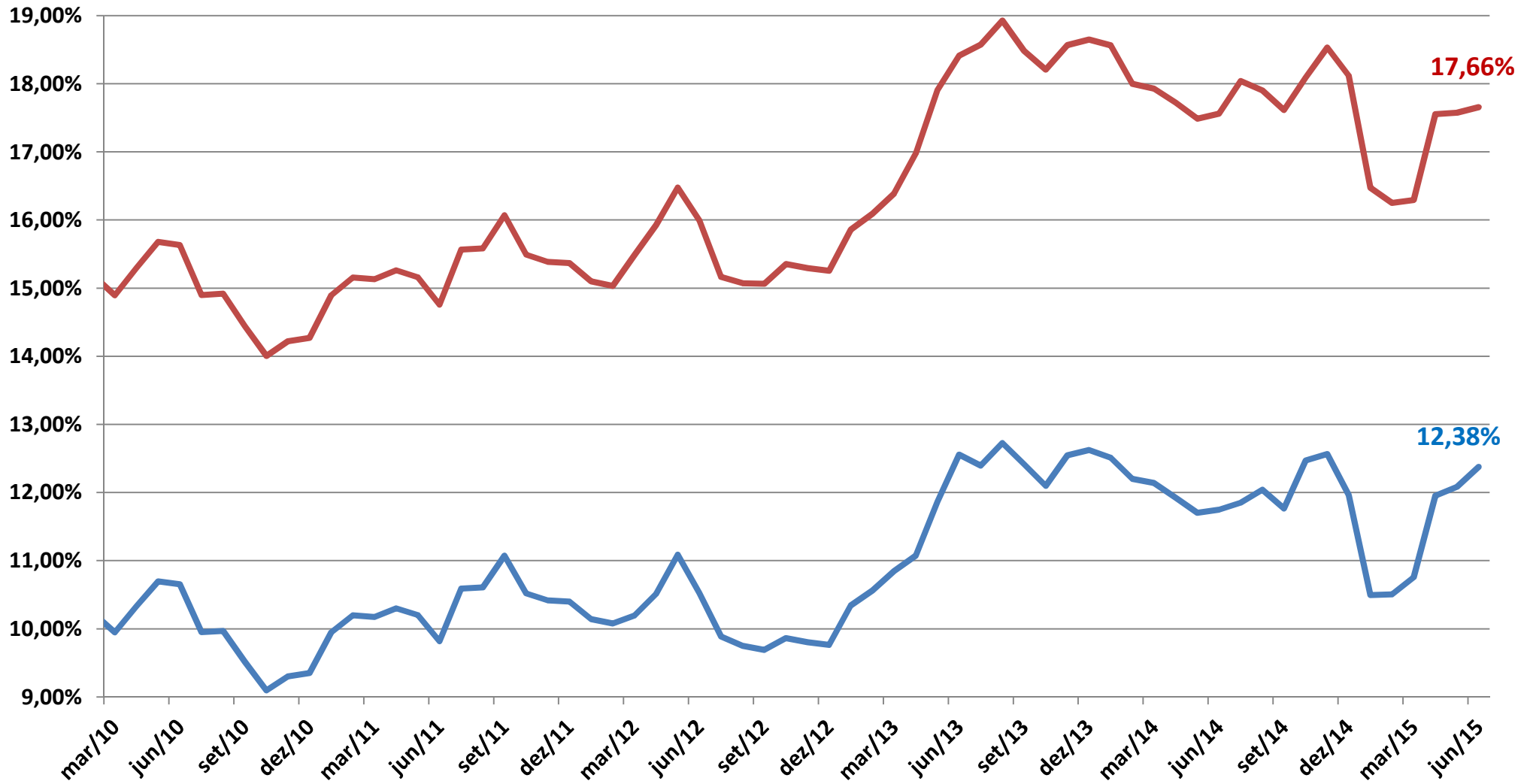
	Média	Mediana	Mínimo	Máximo
jan/10	15,25%	14,73%	11,17%	26,95%
fev/10	15,19%	14,68%	11,11%	26,89%
mar/10	14,90%	14,38%	10,82%	26,60%
abr/10	15,30%	14,70%	11,81%	34,92%
mai/10	15,68%	15,08%	12,19%	35,30%
jun/10	15,63%	15,03%	12,15%	35,25%
jul/10	14,90%	14,27%	10,49%	31,71%
ago/10	14,92%	14,29%	10,51%	31,73%
set/10	14,44%	13,82%	10,03%	31,25%
out/10	14,01%	13,30%	9,65%	28,82%
nov/10	14,22%	13,52%	9,87%	29,03%
dez/10	14,27%	13,56%	9,92%	29,08%
jan/11	14,90%	14,22%	9,81%	28,13%
fev/11	15,16%	14,49%	10,08%	28,39%
mar/11	15,13%	14,46%	10,05%	28,36%
abr/11	15,26%	14,56%	10,08%	31,22%
mai/11	15,16%	14,46%	9,98%	31,12%
jun/11	14,76%	14,05%	9,58%	30,72%
jul/11	15,57%	14,66%	9,57%	40,26%
ago/11	15,58%	14,67%	9,59%	40,28%
set/11	16,07%	15,16%	10,08%	40,77%
out/11	15,49%	14,13%	10,07%	43,75%
nov/11	15,39%	14,02%	9,96%	43,65%
dez/11	15,37%	14,00%	9,94%	43,63%
jan/12	15,10%	13,85%	9,37%	42,31%
fev/12	15,03%	13,85%	9,07%	42,00%
mar/12	15,48%	14,06%	9,27%	42,30%
abr/12	15,93%	14,34%	9,03%	60,03%
mai/12	16,48%	14,89%	9,58%	60,56%
jun/12	15,99%	14,41%	9,09%	60,12%
jul/12	15,16%	13,55%	8,88%	52,93%
ago/12	15,07%	13,46%	8,79%	52,86%
set/12	15,06%	13,46%	8,78%	52,87%
out/12	15,35%	13,83%	8,48%	68,21%
nov/12	15,29%	13,77%	8,41%	68,15%
dez/12	15,25%	13,73%	8,37%	68,11%
jan/13	15,86%	14,73%	8,39%	42,99%
fev/13	16,09%	14,96%	8,62%	43,22%
mar/13	16,39%	15,26%	8,92%	43,52%
abr/13	16,97%	15,43%	8,79%	40,25%
mai/13	17,91%	16,36%	9,72%	41,20%
jun/13	18,41%	16,87%	10,24%	41,67%
jul/13	18,58%	17,04%	10,79%	39,47%
ago/13	18,93%	17,39%	11,14%	39,82%
set/13	18,48%	16,95%	10,71%	39,36%
out/13	18,21%	16,84%	10,53%	43,69%
nov/13	18,57%	17,20%	10,90%	44,02%
dez/13	18,65%	17,28%	10,98%	44,11%
jan/14	18,56%	17,33%	11,26%	46,28%
fev/14	18,00%	16,77%	10,71%	45,66%
mar/14	17,93%	16,70%	10,64%	45,59%
abr/14	17,72%	16,49%	10,43%	45,39%
mai/14	17,49%	16,26%	10,20%	45,15%
jun/14	17,56%	16,33%	10,27%	45,23%
jul/14	18,04%	16,38%	10,27%	61,79%
ago/14	17,90%	16,25%	10,16%	61,53%
set/14	17,61%	15,96%	9,87%	61,24%
out/14	18,09%	16,05%	10,29%	46,62%
nov/14	18,53%	16,49%	10,71%	47,14%
dez/14	18,12%	16,92%	10,87%	45,70%
jan/15	16,47%	15,20%	8,02%	38,24%
fev/15	16,25%	14,98%	7,82%	37,97%
mar/15	16,29%	15,02%	7,88%	37,97%
abr/15	17,55%	14,93%	10,23%	63,98%
mai/15	17,57%	14,96%	10,26%	63,96%
jun/15	17,66%	15,04%	10,36%	63,96%

CUSTO DE CAPITAL PRÓPRIO NOMINAL - MÉTODO 2

	Média	Mediana	Mínimo	Máximo
jan/10	16,54%	16,16%	13,54%	25,14%
fev/10	16,24%	15,87%	13,34%	24,55%
mar/10	15,91%	15,57%	13,18%	23,75%
abr/10	16,11%	15,71%	13,79%	29,21%
mai/10	16,78%	16,34%	14,25%	31,05%
jun/10	17,30%	16,81%	14,48%	33,21%
jul/10	16,80%	16,33%	13,48%	29,48%
ago/10	16,92%	16,42%	13,37%	30,43%
set/10	17,21%	16,69%	13,51%	31,32%
out/10	17,04%	16,47%	13,48%	29,16%
nov/10	16,99%	16,42%	13,46%	29,01%
dez/10	16,95%	16,36%	13,31%	29,32%
jan/11	17,37%	16,81%	13,07%	28,56%
fev/11	17,36%	16,81%	13,18%	28,24%
mar/11	18,03%	17,43%	13,48%	29,86%
abr/11	17,99%	17,37%	13,49%	31,86%
mai/11	17,96%	17,34%	13,40%	32,02%
jun/11	18,74%	18,06%	13,78%	34,06%
jul/11	19,91%	18,97%	13,94%	44,51%
ago/11	19,95%	18,96%	13,60%	46,18%
set/11	21,92%	20,74%	14,37%	53,09%
out/11	20,33%	18,85%	14,49%	50,87%
nov/11	20,15%	18,66%	14,27%	50,87%
dez/11	19,30%	17,93%	13,90%	47,51%
jan/12	17,87%	17,25%	10,23%	44,50%
fev/12	17,66%	17,00%	10,14%	42,98%
mar/12	18,63%	17,71%	10,27%	45,88%
abr/12	18,42%	17,30%	9,80%	63,38%
mai/12	18,70%	17,50%	9,44%	67,00%
jun/12	18,32%	17,18%	9,94%	62,06%
jul/12	17,50%	16,53%	9,41%	54,92%
ago/12	17,15%	16,28%	9,21%	53,82%
set/12	17,40%	16,50%	9,20%	55,29%
out/12	17,61%	16,37%	8,96%	71,18%
nov/12	17,71%	16,48%	9,08%	71,13%
dez/12	17,24%	16,05%	8,93%	68,74%
jan/13	17,45%	16,49%	11,10%	40,54%
fev/13	17,67%	16,72%	11,38%	40,53%
mar/13	18,33%	17,32%	11,63%	42,70%
abr/13	19,29%	17,95%	12,07%	39,83%
mai/13	19,56%	18,26%	12,56%	39,48%
jun/13	20,12%	18,79%	12,93%	40,60%
jul/13	20,13%	18,87%	13,58%	37,72%
ago/13	20,67%	19,38%	13,94%	38,78%
set/13	20,75%	19,42%	13,88%	39,21%
out/13	20,35%	19,23%	13,87%	41,89%
nov/13	20,65%	19,57%	14,38%	41,51%
dez/13	20,80%	19,71%	14,49%	41,78%
jan/14	21,62%	20,56%	15,35%	45,39%
fev/14	20,37%	19,36%	14,37%	43,13%
mar/14	20,76%	19,70%	14,49%	44,54%
abr/14	20,75%	19,70%	14,50%	44,50%
mai/14	20,46%	19,39%	14,14%	44,43%
jun/14	20,53%	19,47%	14,22%	44,51%
jul/14	20,88%	19,61%	14,22%	46,27%
ago/14	20,12%	18,90%	13,73%	44,52%
set/14	19,76%	18,56%	13,48%	43,75%
out/14	20,33%	18,60%	13,70%	44,51%
nov/14	20,66%	18,96%	14,18%	44,31%
dez/14	21,77%	20,61%	14,81%	48,23%
jan/15	19,36%	18,11%	11,07%	40,69%
fev/15	19,23%	18,04%	11,34%	39,56%
mar/15	19,59%	18,38%	11,53%	40,37%
abr/15	21,02%	18,52%	14,04%	65,35%
mai/15	20,88%	18,42%	14,03%	64,33%
jun/15	21,20%	18,70%	14,23%	65,41%

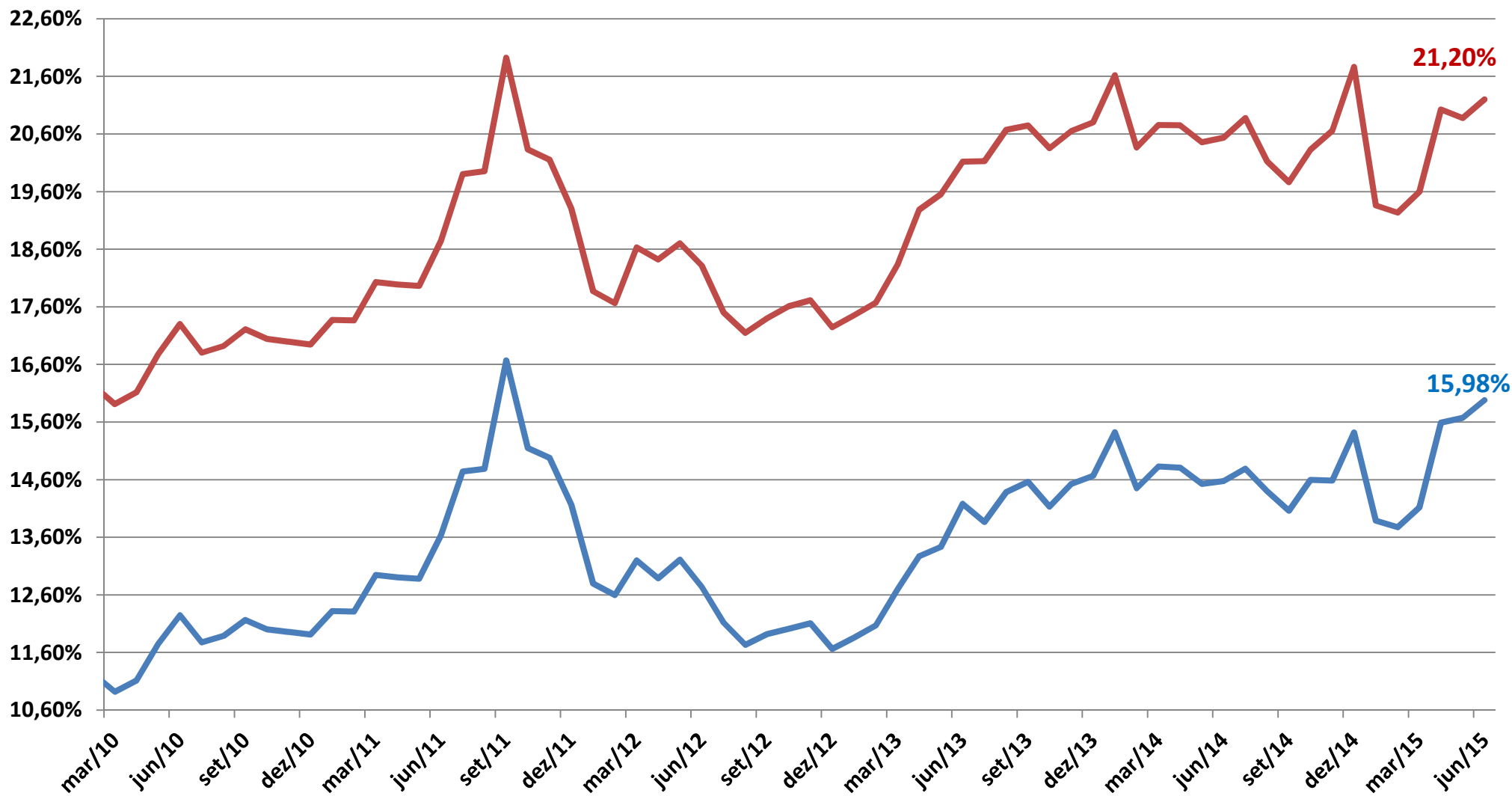
Custo Mediano de Capital Próprio - Método 1

Nominal e Real % ao ano



Custo Mediano de Capital Próprio - Metodo 2

Nominal e Real % ao ano



CEMEC
Centro de Estudos do IBMEC

Indicadores de Custo de Capital Próprio

Estimativas Setoriais - Método 1

MÉDIA DO INDICADOR DE CUSTO DE CAPITAL PRÓPRIO REAL 1
2010 a 2011

Ano 2010	SETOR	jan/10	fev/10	mar/10	abr/10	mai/10	jun/10	jul/10	ago/10	set/10	out/10	nov/10	dez/10
Aços		13,4%	13,3%	13,0%	13,9%	14,3%	14,2%	13,3%	13,3%	12,9%	13,0%	13,2%	13,2%
Água e esgoto		7,5%	7,4%	7,1%	7,7%	8,0%	8,0%	6,9%	6,9%	6,5%	6,0%	6,2%	6,2%
Alimentos		9,1%	9,0%	8,8%	9,2%	9,6%	9,5%	9,1%	9,2%	8,7%	8,2%	8,4%	8,4%
Auto peças		13,3%	13,2%	12,9%	12,9%	13,3%	13,3%	12,6%	12,6%	12,2%	11,3%	11,5%	11,5%
Bebidas		8,9%	8,8%	8,6%	8,6%	9,0%	8,9%	8,2%	8,2%	7,8%	7,3%	7,5%	7,5%
Calçados		11,8%	11,7%	11,4%	11,6%	12,0%	11,9%	11,4%	11,4%	10,9%	10,3%	10,5%	10,6%
Computadores/Periféricos		11,4%	11,3%	11,0%	11,2%	11,5%	11,5%	10,4%	10,4%	10,0%	10,1%	10,3%	10,4%
Concessionárias de transporte/Logística		9,3%	9,3%	9,0%	9,3%	9,6%	9,6%	8,7%	8,7%	8,2%	7,8%	8,0%	8,1%
Construção civil		9,9%	9,8%	9,5%	10,2%	10,6%	10,5%	9,7%	9,3%	8,7%	8,9%	8,9%	8,9%
Distribuidoras de gás natural		7,4%	7,3%	7,1%	7,1%	7,5%	7,4%	6,8%	6,8%	6,4%	5,8%	6,0%	6,1%
Eletrodomésticos/Utensílios domésticos		10,4%	10,3%	10,1%	10,1%	10,5%	10,5%	9,8%	9,8%	9,4%	8,5%	8,7%	8,8%
Energia Elétrica		8,5%	8,5%	8,2%	8,3%	8,7%	8,6%	8,4%	8,4%	8,0%	7,7%	7,9%	7,9%
Equipamentos/Serviços de escritório		8,6%	8,5%	8,2%	8,5%	8,9%	8,8%	8,1%	8,1%	7,7%	7,3%	7,5%	7,6%
Extração de petróleo		9,5%	9,5%	9,2%	9,6%	9,9%	9,9%	8,9%	8,9%	8,5%	8,4%	8,6%	8,7%
Ferrovias		10,8%	10,8%	10,5%	11,0%	11,3%	11,3%	10,4%	10,4%	9,9%	9,8%	10,0%	10,1%
Hotelaria		9,8%	9,8%	9,5%	9,7%	10,1%	10,1%	9,2%	9,2%	8,7%	8,3%	8,5%	8,5%
Indústrias de materiais de construção		9,1%	9,1%	8,8%	9,0%	9,3%	9,3%	8,5%	8,6%	8,1%	7,5%	7,7%	7,8%
Máquinas		11,2%	11,1%	10,8%	11,5%	11,9%	11,9%	10,6%	10,6%	10,1%	9,7%	9,9%	9,9%
Mineração		10,6%	10,6%	10,3%	10,8%	11,1%	11,1%	10,3%	10,3%	9,8%	9,5%	9,7%	9,8%
Papel e celulose		10,9%	10,8%	10,5%	11,1%	11,5%	11,4%	10,8%	10,9%	10,4%	10,0%	10,2%	10,2%
Perfumaria/Comésticos		9,9%	9,9%	9,6%	9,6%	10,0%	10,0%	9,2%	9,2%	8,7%	8,3%	8,5%	8,5%
Química básica		12,4%	12,3%	12,0%	12,1%	12,5%	12,5%	11,5%	11,5%	11,0%	10,5%	10,7%	10,8%
Química diversificada		12,3%	12,2%	11,9%	12,9%	13,2%	13,2%	13,0%	13,1%	12,6%	11,4%	11,6%	11,6%
Real State		9,7%	9,6%	9,4%	9,5%	9,8%	9,8%	9,1%	9,1%	8,7%	8,4%	8,6%	8,6%
Serviços de informação		9,4%	9,4%	9,1%	9,1%	9,5%	9,5%	8,8%	8,8%	8,4%	8,1%	8,3%	8,3%
Serviços de saúde		7,9%	7,8%	7,5%	7,6%	7,9%	7,9%	7,1%	7,2%	6,7%	6,3%	6,5%	6,6%
Serviços de telecomunicações		10,3%	10,2%	9,9%	10,1%	10,5%	10,5%	9,9%	9,9%	9,4%	9,1%	9,3%	9,4%
Serviços de transporte		8,8%	8,7%	8,4%	8,5%	8,9%	8,8%	8,0%	8,0%	7,6%	7,2%	7,4%	7,4%
Serviços educacionais		7,7%	7,6%	7,3%	7,4%	7,8%	7,7%	7,0%	7,0%	6,6%	6,2%	6,4%	6,4%
Software		9,5%	9,4%	9,1%	9,2%	9,5%	9,5%	8,8%	8,8%	8,3%	7,8%	8,0%	8,1%
Suprimentos médicos		9,6%	9,6%	9,3%	9,4%	9,7%	9,7%	9,1%	9,1%	8,7%	8,2%	8,4%	8,4%
Tabaco		7,3%	7,2%	6,9%	7,0%	7,4%	7,4%	6,7%	6,7%	6,2%	5,8%	6,0%	6,0%
Têxtil/Vestuário		12,5%	12,5%	12,2%	12,7%	13,0%	13,0%	12,2%	12,2%	11,8%	11,2%	11,4%	11,4%
Transportes aéreos		10,1%	10,1%	9,8%	10,4%	10,8%	10,7%	8,9%	8,9%	8,5%	8,1%	8,3%	8,3%
TV a cabo		10,5%	10,4%	10,1%	10,5%	10,9%	10,8%	9,8%	9,9%	9,4%	8,9%	9,1%	9,1%
Varejo		10,6%	10,5%	10,2%	10,6%	10,9%	10,9%	10,2%	10,3%	9,8%	9,9%	10,1%	10,1%
Varejo (linhas especiais)		11,3%	11,2%	11,0%	11,0%	11,4%	11,3%	10,8%	10,8%	10,3%	9,8%	10,0%	10,1%
Veículos aéreos		10,9%	10,8%	10,5%	10,5%	10,9%	10,9%	9,7%	9,7%	9,3%	8,8%	9,0%	9,1%
Veículos terrestres		9,2%	9,2%	8,9%	8,7%	9,1%	9,1%	8,4%	8,5%	8,0%	7,5%	7,7%	7,7%

Ano 2011	SETOR	jan/11	fev/11	mar/11	abr/11	mai/11	jun/11	jul/11	ago/11	set/11	out/11	nov/11	dez/11
Aços		13,3%	13,6%	13,5%	13,5%	13,4%	13,0%	14,6%	14,6%	15,1%	15,4%	15,3%	15,3%
Água e esgoto		5,9%	6,1%	6,1%	6,1%	6,0%	5,6%	5,7%	5,7%	6,1%	5,6%	5,5%	5,5%
Alimentos		9,1%	9,4%	9,4%	9,7%	9,6%	9,2%	10,4%	10,5%	10,9%	9,5%	9,4%	9,4%
Auto peças		13,9%	14,2%	14,2%	14,6%	14,5%	14,1%	14,7%	14,7%	15,1%	15,0%	14,9%	14,9%
Bebidas		7,2%	7,4%	7,4%	7,4%	7,3%	6,9%	6,9%	6,9%	7,4%	6,6%	6,5%	6,5%
Calçados		10,6%	10,9%	10,9%	11,1%	11,0%	10,7%	11,6%	11,6%	12,1%	12,5%	12,4%	12,4%
Computadores/Periféricos		10,2%	10,4%	10,4%	10,7%	10,6%	10,2%	11,3%	11,3%	11,8%	10,9%	10,8%	10,8%
Concessionárias de transporte/Logística		7,9%	8,2%	8,2%	8,3%	8,2%	7,8%	8,1%	8,1%	8,6%	7,9%	7,8%	7,8%
Construção civil		10,0%	10,3%	10,2%	10,0%	9,9%	9,6%	10,9%	10,9%	11,3%	11,5%	11,4%	11,4%
Distribuidoras de gás natural		6,4%	6,6%	6,6%	6,7%	6,6%	6,2%	6,3%	6,3%	6,8%	6,0%	5,9%	5,9%
Eletrodomésticos/Utensílios domésticos		9,2%	9,4%	9,4%	9,4%	9,3%	8,9%	9,1%	9,1%	9,6%	8,9%	8,8%	8,7%
Energia Elétrica		8,0%	8,2%	8,2%	8,5%	8,4%	8,0%	8,2%	8,2%	8,7%	7,2%	7,1%	7,1%
Equipamentos/Serviços de escritório		9,5%	9,7%	9,7%	9,9%	9,8%	9,4%	10,3%	10,3%	10,7%	11,4%	11,3%	11,3%
Extração de petróleo		10,2%	10,4%	10,4%	10,7%	10,6%	10,3%	10,9%	10,9%	11,4%	10,5%	10,4%	10,4%
Ferrovias		10,5%	10,7%	10,7%	11,2%	11,1%	10,7%	12,0%	12,1%	12,5%	11,5%	11,4%	11,4%
Hotelaria		10,2%	10,5%	10,4%	10,4%	10,3%	10,0%	10,5%	10,5%	11,0%	10,6%	10,5%	10,5%
Indústrias de materiais de construção		7,9%	8,1%	8,1%	8,2%	8,1%	7,7%	7,9%	7,9%	8,3%	7,4%	7,3%	7,3%
Máquinas		10,7%	10,9%	10,9%	11,8%	11,7%	11,3%	12,6%	12,7%	13,1%	12,7%	12,6%	12,6%
Mineração		10,4%	10,7%	10,6%	10,9%	10,8%	10,4%	10,7%	10,8%	11,2%	10,5%	10,4%	10,4%
Papel e celulose		10,4%	10,6%	10,6%	12,0%	11,9%	11,5%	12,1%	12,1%	12,6%	13,4%	13,3%	13,3%
Perfumaria/Comésticos		9,2%	9,5%	9,5%	9,4%	9,3%	8,9%	9,1%	9,1%	9,6%	8,8%	8,7%	8,7%
Química básica		11,1%	11,4%	11,3%	11,4%	11,3%	10,9%	11,5%	11,5%	11,9%	11,2%	11,1%	11,1%
Química diversificada		13,7%	13,9%	13,9%	14,0%	13,9%	13,5%	16,0%	16,0%	16,5%	16,1%	16,0%	16,0%
Real State		9,3%	9,5%	9,5%	9,5%	9,4%	9,0%	9,5%	9,6%	10,0%	9,1%	9,0%	9,0%
Serviços de informação		8,5%	8,7%	8,7%	8,8%	8,7%	8,3%	8,8%	8,8%	9,2%	8,3%	8,2%	8,2%
Serviços de saúde		6,4%	6,6%	6,6%	6,7%	6,6%	6,2%	6,2%	6,3%	6,7%	6,2%	6,1%	6,1%
Serviços de telecomunicações		8,7%	8,9%	8,9%	8,9%	8,8%	8,4%	9,7%	9,7%	10,2%	8,6%	8,5%	8,5%
Serviços de transporte		8,2%	8,4%	8,4%	8,5%	8,4%	8,0%	8,3%	8,3%	8,8%	8,0%	7,9%	7,9%
Serviços educacionais		6,8%	7,1%	7,1%	7,1%	7,0%	6,6%	6,7%	6,7%	7,2%	6,9%	6,8%	6,8%
Software		8,4%	8,6%	8,6%	8,7%	8,6%	8,2%	8,1%	8,1%	8,6%	7,8%	7,7%	7,7%
Suprimentos médicos		8,7%	9,0%	8,9%	9,5%	9,4%	9,0%	9,1%	9,1%	9,5%	8,8%	8,7%	8,7%
Tabaco		5,9%	6,2%	6,1%	6,2%	6,1%	5,7%	5,7%	5,7%	6,1%	5,4%	5,3%	5,3%
Têxtil/Vestuário		12,5%	12,8%	12,8%	12,9%	12,8%	12,4%	13,2%	13,3%	13,7%	13,9%	13,8%	13,7%
Transportes aéreos		10,5%	10,7%	10,7%	11,1%	11,0%	10,6%	12,8%	12,9%	13,3%	11,7%	11,6%	11,5%
TV a cabo		9,3%	9,5%	9,5%	9,2%	9,1%	8,7%	8,9%	8,9%	9,4%	8,4%	8,3%	8,3%
Varejo		10,7%	11,0%	11,0%	11,0%	10,9%	10,5%	11,0%	11,0%	11,5%	10,7%	10,6%	10,6%
Varejo (linhas especiais)		10,7%	11,0%	10,9%	11,2%	11,1%	10,8%	10,9%	11,0%	11,4%	12,7%	12,6%	12,6%
Veículos aéreos		8,7%	8,9%	8,9%	9,1%	9,0%	8,7%	8,9%	9,0%	9,4%	8,6%	8,5%	8,5%
Veículos terrestres		13,0%	13,3%	13,2%	13,1%	13,0%	12,6%	13,0%	13,0%	13,5%	13,1%	13,0%	13,0%

MÉDIA DO INDICADOR DE CUSTO DE CAPITAL PRÓPRIO REAL - MÉTODO 1
 2012 a 2013

Ano 2012	SETOR	jan/12	fev/12	mar/12	abr/12	mai/12	jun/12	jul/12	ago/12	set/12	out/12	nov/12	dez/12
Aços		14,3%	14,0%	13,9%	17,0%	17,6%	17,0%	16,5%	16,4%	16,3%	16,3%	16,2%	16,2%
Água e esgoto		5,0%	4,7%	4,6%	4,5%	5,0%	4,5%	4,1%	4,0%	3,9%	3,8%	3,7%	3,7%
Alimentos		8,9%	9,0%	9,3%	9,8%	10,4%	9,8%	9,0%	8,8%	8,8%	8,2%	8,1%	8,1%
Auto peças		14,1%	13,8%	13,7%	15,0%	15,6%	15,0%	13,4%	13,3%	13,2%	15,6%	15,6%	15,5%
Bebidas		5,9%	5,6%	5,5%	5,6%	6,2%	5,6%	5,2%	5,0%	5,0%	4,9%	4,9%	4,9%
Calçados		12,0%	11,7%	11,6%	11,5%	12,1%	11,5%	13,0%	12,9%	12,8%	13,1%	13,0%	13,0%
Computadores/Periféricos		9,7%	9,4%	9,3%	9,6%	10,1%	9,6%	9,7%	9,5%	9,5%	9,9%	9,9%	9,8%
Concessionárias de transporte/Logística		7,2%	6,9%	6,8%	7,3%	7,9%	7,3%	7,2%	7,0%	7,0%	7,0%	6,9%	6,9%
Construção civil		10,6%	10,3%	10,2%	11,7%	12,3%	11,7%	10,9%	10,7%	10,7%	11,2%	11,1%	11,1%
Distribuidoras de gás natural		6,4%	11,8%	17,4%	6,2%	6,8%	6,2%	5,7%	5,6%	5,5%	5,3%	5,3%	5,2%
Eletrodomésticos/Utensílios domésticos		8,4%	8,1%	8,0%	8,4%	9,0%	8,4%	8,0%	7,9%	7,8%	7,8%	7,7%	7,7%
Energia Elétrica		6,6%	6,7%	7,0%	6,5%	7,1%	6,5%	6,3%	6,2%	6,1%	6,0%	5,9%	5,9%
Equipamentos/Serviços de escritório		9,2%	8,9%	8,8%	9,1%	9,7%	9,1%	9,3%	9,1%	9,1%	8,4%	8,4%	8,3%
Extração de petróleo		10,2%	9,9%	9,8%	10,8%	11,3%	10,8%	9,9%	9,7%	9,7%	10,2%	10,2%	10,2%
Ferrovias		12,7%	12,4%	12,3%	12,9%	13,4%	12,9%	12,3%	12,2%	12,1%	12,9%	12,8%	12,8%
Hotelaria		9,9%	9,6%	9,5%	9,8%	10,3%	9,8%	9,4%	9,3%	9,2%	9,4%	9,3%	9,3%
Indústrias de materiais de construção		7,2%	6,9%	6,8%	7,0%	7,6%	7,1%	6,4%	6,3%	6,2%	6,1%	6,0%	6,0%
Máquinas		13,4%	13,2%	13,1%	14,6%	15,2%	14,6%	13,5%	13,4%	13,3%	14,0%	13,9%	13,9%
Mineração		9,9%	9,6%	9,5%	10,0%	10,6%	10,0%	9,5%	9,4%	9,3%	9,2%	9,1%	9,1%
Papel e celulose		12,0%	11,7%	11,6%	10,7%	11,3%	10,7%	9,7%	9,6%	9,5%	8,6%	8,6%	8,5%
Perfumaria/Comésticos		9,1%	8,8%	8,7%	9,0%	9,5%	9,0%	8,2%	8,1%	8,0%	8,0%	7,9%	7,9%
Química básica		11,0%	11,6%	12,3%	11,1%	11,7%	11,1%	10,6%	10,4%	10,4%	10,2%	10,1%	10,1%
Química diversificada		15,4%	15,2%	15,1%	15,7%	16,2%	15,7%	14,7%	14,6%	14,5%	15,7%	15,6%	15,6%
Real State		10,0%	9,7%	9,6%	10,1%	10,7%	10,1%	9,4%	9,3%	9,2%	9,3%	9,3%	9,2%
Serviços de informação		7,7%	13,1%	18,7%	7,4%	8,0%	7,5%	6,9%	6,8%	6,7%	6,8%	6,7%	6,7%
Serviços de saúde		5,9%	5,6%	5,5%	5,6%	6,2%	5,7%	5,2%	5,1%	5,0%	5,0%	5,0%	4,9%
Serviços de telecomunicações		10,8%	11,9%	13,3%	7,8%	8,4%	7,8%	7,8%	7,6%	7,6%	7,7%	7,7%	7,6%
Serviços de transporte		8,5%	8,2%	8,1%	8,3%	8,8%	8,3%	7,7%	7,5%	7,5%	7,5%	7,4%	7,4%
Serviços educacionais		6,6%	6,3%	6,2%	6,4%	6,9%	6,4%	5,7%	5,6%	5,5%	5,5%	5,4%	5,4%
Software		7,5%	7,2%	7,1%	7,2%	7,8%	7,2%	6,7%	6,6%	6,5%	6,5%	6,4%	6,4%
Suprimentos médicos		8,8%	8,5%	8,4%	8,6%	9,2%	8,6%	8,6%	8,5%	8,4%	7,6%	7,5%	7,5%
Tabaco		6,0%	5,7%	5,6%	5,8%	6,4%	5,8%	5,3%	5,2%	5,1%	5,1%	5,1%	5,0%
Têxtil/Vestuário		14,4%	14,1%	14,0%	15,7%	16,3%	15,8%	13,8%	13,7%	13,6%	15,9%	15,9%	15,8%
Transportes aéreos		13,3%	13,0%	12,9%	15,7%	16,3%	15,7%	13,2%	13,0%	13,0%	12,2%	12,1%	12,1%
TV a cabo		7,8%	7,5%	7,4%	7,2%	7,8%	7,2%	6,8%	6,6%	6,6%	6,7%	6,7%	6,6%
Varejo		10,2%	9,9%	9,8%	10,9%	11,4%	10,9%	9,3%	9,2%	9,1%	8,6%	8,6%	8,5%
Varejo (linhas especiais)		12,4%	12,1%	12,0%	12,2%	12,7%	12,2%	11,6%	11,4%	11,4%	11,3%	11,3%	11,2%
Veículos aéreos		8,1%	7,8%	7,7%	8,2%	8,7%	8,2%	7,7%	7,5%	7,5%	7,4%	7,3%	7,3%
Veículos terrestres		11,8%	11,5%	11,4%	12,2%	12,8%	12,2%	10,8%	10,6%	10,6%	10,7%	10,6%	10,6%

Ano 2013	SETOR	jan/13	fev/13	mar/13	abr/13	mai/13	jun/13	jul/13	ago/13	set/13	out/13	nov/13	dez/13
Aços		14,7%	14,9%	15,2%	15,2%	16,0%	16,7%	16,5%	16,8%	16,5%	15,5%	16,0%	16,0%
Água e esgoto		3,4%	3,6%	3,9%	3,6%	4,4%	5,1%	5,2%	5,5%	5,2%	5,0%	5,4%	5,5%
Alimentos		9,2%	9,4%	9,7%	10,1%	10,9%	11,6%	11,7%	12,0%	11,7%	11,0%	11,4%	11,5%
Auto peças		17,5%	17,7%	18,0%	17,2%	18,0%	18,7%	17,8%	18,1%	17,8%	18,3%	18,8%	18,9%
Bebidas		5,8%	6,0%	6,3%	5,8%	6,6%	7,3%	7,3%	7,7%	7,4%	7,2%	7,6%	7,7%
Calçados		14,6%	14,8%	15,1%	15,5%	16,3%	17,0%	17,0%	17,3%	17,0%	12,9%	13,3%	13,4%
Computadores/Periféricos		10,9%	11,1%	11,4%	10,9%	11,7%	12,4%	12,9%	13,2%	12,9%	14,9%	15,3%	15,4%
Concessionárias de transporte/Logística		7,6%	7,8%	8,1%	8,7%	9,5%	10,2%	9,5%	9,8%	9,5%	9,1%	9,6%	9,7%
Construção civil		14,5%	14,7%	15,0%	15,1%	15,9%	16,6%	16,1%	16,4%	16,1%	15,4%	15,9%	16,0%
Distribuidoras de gás natural		5,9%	6,2%	6,4%	6,7%	7,5%	8,1%	7,9%	8,3%	8,0%	7,3%	7,8%	7,9%
Eletrodomésticos/Utensílios domésticos		12,0%	12,2%	12,5%	11,8%	12,6%	13,3%	13,6%	13,9%	13,6%	13,4%	13,9%	13,9%
Energia Elétrica		8,9%	9,1%	9,4%	9,5%	7,3%	8,0%	7,7%	8,0%	7,7%	7,6%	8,0%	8,1%
Equipamentos/Serviços de escritório		8,8%	9,0%	9,3%	9,6%	10,4%	11,1%	11,4%	11,8%	11,4%	10,8%	11,3%	11,4%
Extração de petróleo		13,9%	14,1%	14,4%	16,0%	16,8%	17,4%	16,7%	17,0%	16,7%	17,3%	17,8%	17,9%
Ferrovias		11,9%	12,1%	12,4%	12,2%	13,0%	13,7%	14,2%	14,5%	14,2%	16,2%	16,7%	16,8%
Hotelaria		9,8%	10,1%	10,4%	9,6%	10,4%	11,1%	11,3%	11,6%	11,3%	11,1%	11,6%	11,7%
Indústrias de materiais de construção		7,6%	7,9%	8,1%	8,0%	8,8%	9,5%	9,6%	9,9%	9,6%	9,4%	9,8%	9,9%
Máquinas		15,2%	15,4%	15,7%	17,6%	18,4%	19,1%	18,9%	19,3%	19,0%	20,2%	20,7%	20,8%
Mineração		11,8%	12,1%	12,3%	12,4%	13,2%	13,9%	13,7%	14,0%	13,7%	14,6%	15,0%	15,1%
Papel e celulose		10,5%	10,7%	11,0%	10,6%	11,3%	12,0%	11,6%	11,9%	11,6%	11,3%	11,8%	11,9%
Perfumaria/Comésticos		7,9%	8,2%	8,4%	8,5%	9,3%	10,0%	10,1%	10,4%	10,1%	9,9%	10,4%	10,5%
Química básica		11,0%	11,2%	11,5%	12,2%	13,0%	13,7%	13,3%	13,6%	13,3%	12,6%	13,1%	13,1%
Química diversificada		13,2%	13,5%	13,8%	15,8%	16,6%	17,3%	18,0%	18,3%	18,0%	17,5%	17,9%	18,0%
Real State		9,6%	9,8%	10,1%	10,6%	11,4%	12,1%	12,2%	12,5%	12,2%	12,5%	12,9%	13,0%
Serviços de informação		9,5%	9,7%	10,0%	10,0%	10,8%	11,4%	11,3%	11,6%	11,3%	11,2%	11,6%	11,7%
Serviços de saúde		5,3%	5,5%	5,8%	5,3%	6,1%	6,8%	6,8%	7,1%	6,8%	6,6%	7,1%	7,2%
Serviços de telecomunicações		10,8%	11,0%	11,3%	13,3%	14,1%	14,8%	14,4%	14,8%	14,4%	16,2%	16,6%	16,7%
Serviços de transporte		6,9%	7,1%	7,4%	7,2%	7,9%	8,6%	8,5%	8,9%	8,6%	8,6%	9,1%	9,1%
Serviços educacionais		5,8%	6,0%	6,3%	5,8%	6,6%	7,3%	7,3%	7,7%	7,4%	7,1%	7,6%	7,6%
Software		6,6%	6,8%	7,1%	6,7%	7,5%	8,2%	8,1%	8,5%	8,2%	8,1%	8,6%	8,6%
Suprimentos médicos		8,4%	8,6%	8,9%	8,2%	9,0%	9,6%	9,6%	10,0%	9,6%	9,4%	9,8%	9,9%
Tabaco		5,5%	5,8%	6,0%	5,6%	6,4%	7,1%	7,1%	7,5%	7,2%	6,9%	7,4%	7,5%
Têxtil/Vestuário		12,9%	13,1%	13,4%	13,4%	14,2%	14,8%	16,3%	16,6%	16,3%	15,8%	16,2%	16,3%
Transportes aéreos		9,8%	10,0%	10,3%	13,2%	14,0%	14,7%	12,0%	12,4%	12,1%	12,0%	12,5%	12,5%
TV a cabo		7,2%	7,4%	7,7%	7,2%	8,0%	8,7%	8,9%	9,2%	8,9%	9,2%	9,6%	9,7%
Varejo		9,4%	9,6%	9,9%	11,3%	12,1%	12,8%	11,4%	11,7%	11,4%	11,2%	11,6%	11,7%
Varejo (linhas especiais)		11,9%	12,1%	12,4%	10,5%	11,3%	12,0%	12,4%	12,7%	12,4%	12,6%	13,0%	13,1%
Veículos aéreos		7,0%	7,2%	7,5%	6,9%	7,7%	8,4%	8,6%	8,9%	8,6%	8,4%	8,8%	8,9%
Veículos terrestres		12,1%	12,3%	12,6%	12,0%	12,8%	13,5%	13,7%	14,1%	13,8%	14,0%	14,5%	14,6%

MÉDIA DO INDICADOR DE CUSTO DE CAPITAL PRÓPRIO REAL - MÉTODO 1
 2014 a 2015

Ano 2014	SETOR	jan/14	fev/14	mar/14	abr/14	mai/14	jun/14	jul/14	ago/14	set/14	out/14	nov/14	dez/14
Aços		15,3%	14,9%	14,9%	14,7%	14,4%	14,5%	15,6%	15,7%	15,5%	16,8%	16,7%	16,9%
Água e esgoto		5,7%	5,4%	5,3%	5,1%	4,9%	4,9%	4,8%	5,0%	4,7%	5,2%	5,1%	5,3%
Alimentos		12,3%	12,0%	12,0%	11,7%	11,5%	11,6%	11,2%	11,4%	11,1%	11,0%	11,0%	11,2%
Auto peças		19,9%	19,6%	19,5%	19,3%	19,1%	19,1%	19,2%	19,4%	19,1%	19,7%	19,6%	19,8%
Bebidas		7,8%	7,4%	7,4%	7,2%	7,0%	7,0%	6,9%	7,1%	6,8%	7,1%	7,0%	7,2%
Calçados		13,8%	13,5%	13,4%	13,2%	13,0%	13,0%	12,7%	12,9%	12,6%	13,7%	13,6%	13,8%
Computadores/Periféricos		15,9%	15,5%	15,5%	15,3%	15,0%	15,1%	15,1%	15,3%	15,0%	15,5%	15,4%	15,6%
Concessionárias de transporte/Logística		9,8%	9,5%	9,5%	9,2%	9,0%	9,1%	9,2%	9,4%	9,2%	10,2%	10,2%	10,4%
Construção civil		15,2%	14,9%	14,8%	14,6%	14,4%	14,4%	15,5%	15,7%	15,4%	16,7%	16,7%	16,9%
Distribuidoras de gás natural		8,0%	7,7%	7,7%	7,5%	7,2%	7,3%	7,2%	7,4%	7,1%	7,3%	7,3%	7,5%
Eletrodomésticos/Utensílios domésticos		13,7%	13,4%	13,4%	13,2%	12,9%	13,0%	12,8%	13,0%	12,7%	11,1%	11,0%	11,2%
Energia Elétrica		8,3%	8,0%	8,0%	7,8%	7,5%	7,6%	8,0%	8,1%	7,9%	7,9%	7,9%	8,1%
Equipamentos/Serviços de escritório		12,1%	11,8%	11,8%	11,5%	11,3%	11,4%	10,9%	11,1%	10,8%	12,4%	12,3%	12,5%
Extração de petróleo		19,6%	19,3%	19,2%	19,0%	18,8%	18,8%	17,9%	18,1%	17,9%	18,1%	18,1%	18,2%
Ferrovias		15,9%	15,6%	15,5%	15,3%	15,1%	15,1%	14,3%	14,5%	14,3%	12,1%	12,0%	12,2%
Hotelaria		11,7%	11,3%	11,3%	11,1%	10,8%	10,9%	11,1%	11,3%	11,0%	10,5%	10,5%	10,6%
Indústrias de materiais de construção		10,2%	9,8%	9,8%	9,6%	9,3%	9,4%	9,6%	9,7%	9,5%	10,0%	9,9%	10,1%
Máquinas		15,3%	15,0%	14,9%	14,7%	14,5%	14,5%	14,9%	15,0%	14,8%	14,7%	14,7%	14,9%
Mineração		17,4%	17,1%	17,0%	16,8%	16,6%	16,7%	17,2%	17,4%	17,1%	20,2%	20,1%	20,3%
Papel e celulose		12,0%	11,7%	11,6%	11,4%	11,2%	11,3%	11,5%	11,7%	11,4%	11,9%	11,8%	12,0%
Perfumaria/Comésticos		10,8%	10,5%	10,4%	10,2%	10,0%	10,0%	9,3%	9,5%	9,2%	10,0%	9,9%	10,1%
Química básica		13,8%	13,5%	13,4%	13,2%	13,0%	13,0%	12,3%	12,5%	12,2%	12,5%	12,4%	12,6%
Química diversificada		19,0%	18,7%	18,6%	18,4%	18,2%	18,2%	16,1%	16,3%	16,0%	20,3%	20,2%	20,4%
Real State		13,6%	13,3%	13,3%	13,0%	12,8%	12,9%	12,7%	12,9%	12,6%	13,0%	13,0%	13,2%
Serviços de informação		13,4%	13,1%	13,0%	12,8%	12,6%	12,6%	12,6%	12,8%	12,5%	10,9%	10,8%	11,0%
Serviços de saúde		7,2%	6,9%	6,8%	6,6%	6,4%	6,5%	6,4%	6,6%	6,3%	6,7%	6,7%	6,9%
Serviços de telecomunicações		17,9%	17,6%	17,5%	17,3%	17,1%	17,1%	12,1%	12,3%	12,0%	12,6%	12,5%	12,7%
Serviços de transporte		9,2%	8,8%	8,8%	8,6%	8,4%	8,4%	8,0%	8,2%	8,0%	8,5%	8,5%	8,6%
Serviços educacionais		7,7%	7,4%	7,3%	7,1%	6,9%	6,9%	6,8%	7,0%	6,7%	6,9%	6,9%	7,1%
Software		8,7%	8,4%	8,3%	8,1%	7,9%	8,0%	7,8%	8,0%	7,8%	8,0%	7,9%	8,1%
Suprimentos médicos		10,0%	9,7%	9,6%	9,4%	9,2%	9,3%	9,3%	9,5%	9,2%	9,6%	9,5%	9,7%
Tabaco		7,6%	7,3%	7,2%	7,0%	6,8%	6,8%	6,7%	6,9%	6,7%	6,6%	6,9%	7,0%
Têxtil/Vestuário		16,0%	15,7%	15,7%	15,4%	15,2%	15,3%	16,4%	16,6%	16,4%	18,7%	18,6%	18,8%
Transportes aéreos		12,3%	12,0%	11,9%	11,7%	11,5%	11,5%	10,9%	11,1%	10,8%	11,7%	11,6%	11,8%
TV a cabo		9,5%	9,1%	9,1%	8,9%	8,6%	8,7%	7,9%	8,1%	7,8%	8,2%	8,2%	8,4%
Varejo		11,4%	11,1%	11,1%	10,8%	10,6%	10,7%	10,4%	10,6%	10,3%	10,3%	10,2%	10,4%
Varejo (linhas especiais)		14,0%	13,6%	13,6%	13,4%	13,1%	13,2%	12,7%	12,9%	12,6%	16,0%	16,0%	16,1%
Veículos aéreos		8,9%	8,6%	8,5%	8,3%	8,1%	8,1%	8,1%	8,3%	8,0%	8,2%	8,1%	8,3%
Veículos terrestres		15,8%	15,5%	15,4%	15,2%	15,0%	15,0%	14,9%	15,1%	14,8%	15,3%	15,2%	15,4%

Ano 2015	SETOR	jan/15	fev/15	mar/15	abr/15	mai/15	jun/15
Aços		12,1%	12,1%	12,4%	13,5%	13,7%	14,0%
Água e esgoto		6,4%	6,4%	6,6%	6,7%	6,8%	7,1%
Alimentos		11,0%	11,0%	11,3%	11,9%	12,0%	12,3%
Auto peças		15,8%	15,8%	16,0%	18,3%	18,4%	18,7%
Bebidas		8,1%	8,1%	8,3%	7,9%	8,0%	8,3%
Calçados		9,2%	9,2%	9,5%	10,7%	10,8%	11,1%
Computadores/Periféricos		13,5%	13,5%	13,8%	13,7%	13,9%	14,1%
Concessionárias de transporte/Logística		10,9%	10,9%	11,2%	13,6%	13,7%	14,0%
Construção civil		15,9%	15,9%	16,1%	18,4%	18,5%	18,8%
Distribuidoras de gás natural		6,5%	6,5%	6,8%	6,3%	6,5%	6,8%
Eletrodomésticos/Utensílios domésticos		9,2%	9,2%	9,5%	8,8%	9,0%	9,2%
Energia Elétrica		6,9%	6,9%	7,2%	7,6%	7,7%	8,0%
Equipamentos/Serviços de escritório		10,0%	10,0%	10,3%	13,1%	13,2%	13,5%
Extração de petróleo		13,6%	13,6%	13,8%	13,6%	13,7%	14,0%
Ferrovias		12,4%	12,4%	12,7%	16,9%	17,1%	17,3%
Hotelaria		9,0%	9,1%	9,3%	8,3%	8,4%	8,7%
Indústrias de materiais de construção		10,3%	10,3%	10,5%	10,4%	10,5%	10,8%
Máquinas		13,0%	13,0%	13,2%	24,2%	24,3%	24,6%
Mineração		11,6%	11,6%	11,9%	13,3%	13,4%	13,7%
Papel e celulose		11,1%	11,1%	11,4%	10,7%	10,8%	11,1%
Perfumaria/Comésticos		9,5%	9,5%	9,8%	10,2%	10,4%	10,7%
Química básica		9,6%	9,6%	9,9%	9,5%	9,7%	10,0%
Química diversificada		18,4%	18,4%	18,7%	20,8%	20,9%	21,2%
Real State		11,8%	11,8%	12,1%	13,4%	13,5%	13,8%
Serviços de informação		2,5%	2,5%	2,7%	8,3%	8,4%	8,7%
Serviços de saúde		7,5%	7,5%	7,7%	7,4%	7,5%	7,8%
Serviços de telecomunicações		8,8%	8,8%	9,1%	11,5%	11,6%	11,9%
Serviços de transporte		7,9%	7,9%	8,2%	8,1%	8,2%	8,5%
Serviços educacionais		8,3%	8,3%	8,6%	8,0%	8,2%	8,5%
Software		8,8%	8,8%	9,0%	8,7%	8,9%	9,1%
Suprimentos médicos		9,0%	9,0%	9,3%	9,0%	9,1%	9,4%
Tabaco		7,4%	7,5%	7,7%	7,2%	7,4%	7,7%
Têxtil/Vestuário		14,2%	14,2%	14,5%	16,2%	16,3%	16,6%
Transportes aéreos		8,6%	8,6%	8,8%	8,1%	8,2%	8,5%
TV a cabo		6,9%	6,9%	7,1%	6,9%	6,9%	6,9%
Varejo		8,2%	8,2%	8,4%	8,0%	8,1%	8,4%
Varejo (linhas especiais)		8,4%	8,4%	8,6%	13,0%	13,1%	13,4%
Veículos aéreos		9,0%	9,0%	9,3%	8,9%	9,0%	9,3%
Veículos terrestres		7,8%	7,8%	8,1%	9,9%	10,0%	10,3%

MÉDIA DO INDICADOR DE CUSTO DE CAPITAL PRÓPRIO NOMINAL - MÉTODO 1

2010 a 2011

Ano 2010	SETOR	jan/10	fev/10	mar/10	abr/10	mai/10	jun/10	jul/10	ago/10	set/10	out/10	nov/10	dez/10
Aços		18,5%	18,4%	18,1%	19,1%	19,4%	19,4%	18,4%	18,4%	18,0%	18,1%	18,3%	18,3%
Água e esgoto		12,3%	12,3%	12,0%	12,5%	12,9%	12,9%	11,7%	11,7%	11,2%	10,8%	11,0%	11,0%
Alimentos		14,1%	14,0%	13,7%	14,2%	14,6%	14,6%	14,2%	14,2%	13,7%	13,1%	13,4%	13,4%
Auto peças		18,4%	18,3%	18,0%	18,0%	18,4%	18,3%	17,7%	17,7%	17,2%	16,3%	16,5%	16,5%
Bebidas		13,8%	13,7%	13,4%	13,5%	13,9%	13,8%	13,1%	13,1%	12,6%	12,1%	12,3%	12,4%
Calçados		16,8%	16,8%	16,5%	16,6%	17,0%	17,0%	16,4%	16,4%	15,9%	15,3%	15,5%	15,5%
Computadores/Periféricos		16,4%	16,3%	16,0%	16,2%	16,6%	16,5%	15,4%	15,4%	14,9%	15,1%	15,3%	15,3%
Concessionárias de transporte/Logística		14,2%	14,2%	13,9%	14,2%	14,5%	14,5%	13,6%	13,6%	13,1%	12,7%	12,9%	12,9%
Construção civil		14,8%	14,7%	14,5%	15,2%	15,6%	15,5%	14,7%	14,7%	14,2%	13,5%	13,8%	13,8%
Distribuidoras de gás natural		12,2%	12,2%	11,9%	11,9%	12,3%	12,3%	11,6%	11,6%	11,1%	10,6%	10,8%	10,8%
Eletrodomésticos/Utensílios domésticos		15,4%	15,3%	15,0%	15,1%	15,5%	15,4%	14,8%	14,8%	14,3%	13,4%	13,6%	13,7%
Energia Elétrica		13,4%	13,4%	13,1%	13,2%	13,6%	13,5%	13,3%	13,3%	12,8%	12,5%	12,7%	12,8%
Equipamentos/Serviços de escritório		13,5%	13,4%	13,1%	13,4%	13,8%	13,7%	12,9%	13,0%	12,5%	12,2%	12,4%	12,4%
Extração de petróleo		14,5%	14,4%	14,1%	14,5%	14,9%	14,8%	13,8%	13,8%	13,4%	13,3%	13,5%	13,5%
Ferrovias		15,8%	15,8%	15,5%	16,0%	16,3%	16,3%	15,3%	15,4%	14,9%	14,8%	15,0%	15,0%
Hotelaria		14,8%	14,7%	14,4%	14,7%	15,1%	15,0%	14,1%	14,1%	13,6%	13,2%	13,4%	13,4%
Indústrias de materiais de construção		14,0%	14,0%	13,7%	13,9%	14,2%	14,2%	13,4%	13,5%	13,0%	12,4%	12,6%	12,6%
Máquinas		16,2%	16,1%	15,8%	16,6%	16,9%	16,9%	15,6%	15,6%	15,1%	14,6%	14,8%	14,9%
Mineração		15,6%	15,6%	15,3%	15,8%	16,1%	16,1%	15,2%	15,2%	14,8%	14,5%	14,7%	14,7%
Papel e celulose		15,9%	15,8%	15,5%	16,1%	16,5%	16,4%	15,8%	15,9%	15,4%	14,9%	15,1%	15,2%
Perfumaria/Comésticos		14,9%	14,8%	14,5%	14,6%	15,0%	14,9%	14,1%	14,1%	13,6%	13,1%	13,4%	13,4%
Química básica		17,4%	17,4%	17,1%	17,2%	17,6%	17,5%	16,5%	16,5%	16,0%	15,5%	15,7%	15,8%
Química diversificada		17,3%	17,3%	17,0%	18,0%	18,3%	18,3%	18,1%	18,1%	17,7%	16,4%	16,6%	16,6%
Real State		14,6%	14,6%	14,3%	14,4%	14,8%	14,7%	14,0%	14,0%	13,5%	13,3%	13,5%	13,5%
Serviços de informação		14,4%	14,3%	14,0%	14,0%	14,4%	14,4%	13,7%	13,7%	13,2%	12,9%	13,1%	13,2%
Serviços de saúde		12,7%	12,7%	12,4%	12,4%	12,8%	12,7%	12,0%	12,0%	11,5%	11,1%	11,3%	11,3%
Serviços de telecomunicações		15,2%	15,2%	14,9%	15,1%	15,5%	15,4%	14,8%	14,8%	14,4%	14,0%	14,2%	14,3%
Serviços de transporte		13,7%	13,6%	13,3%	13,4%	13,8%	13,7%	12,9%	12,9%	12,4%	12,0%	12,2%	12,3%
Serviços educacionais		12,5%	12,4%	12,1%	12,2%	12,6%	12,6%	11,8%	11,8%	11,4%	11,0%	11,2%	11,2%
Software		14,4%	14,4%	14,1%	14,1%	14,4%	14,4%	13,7%	13,7%	13,2%	12,7%	12,9%	12,9%
Suprimentos médicos		14,6%	14,5%	14,2%	14,3%	14,7%	14,6%	14,0%	14,0%	13,6%	13,0%	13,2%	13,3%
Tabaco		12,1%	12,1%	11,8%	11,9%	12,2%	12,2%	11,5%	11,5%	11,0%	10,5%	10,8%	10,8%
Têxtil/Vestuário		17,6%	17,5%	17,3%	17,8%	18,1%	18,1%	17,3%	17,3%	16,8%	16,2%	16,4%	16,4%
Transportes aéreos		15,1%	15,0%	14,7%	15,4%	15,7%	15,7%	13,8%	13,8%	13,4%	12,9%	13,2%	13,2%
TV a cabo		15,4%	15,4%	15,1%	15,5%	15,9%	15,8%	14,8%	14,8%	14,3%	13,8%	14,0%	14,1%
Varejo		15,5%	15,5%	15,2%	15,6%	15,9%	15,9%	15,2%	15,2%	14,8%	14,8%	15,0%	15,1%
Varejo (linhas especiais)		16,3%	16,2%	16,0%	16,0%	16,4%	16,3%	15,8%	15,8%	15,3%	14,8%	15,0%	15,0%
Veículos aéreos		15,9%	15,8%	15,5%	15,5%	15,9%	15,9%	14,6%	14,7%	14,2%	13,7%	13,9%	14,0%
Veículos terrestres		14,2%	14,1%	13,8%	13,6%	14,0%	14,0%	13,3%	13,3%	12,9%	12,3%	12,5%	12,6%

Ano 2011	SETOR	jan/11	fev/11	mar/11	abr/11	mai/11	jun/11	jul/11	ago/11	set/11	out/11	nov/11	dez/11
Aços		18,4%	18,7%	18,6%	18,6%	18,5%	18,1%	19,8%	19,8%	20,3%	20,6%	20,5%	20,5%
Água e esgoto		10,6%	10,9%	10,9%	10,9%	10,8%	10,3%	10,4%	10,4%	10,9%	10,3%	10,2%	10,2%
Alimentos		14,2%	14,5%	14,4%	14,8%	14,7%	14,3%	15,7%	15,7%	16,2%	14,7%	14,6%	14,6%
Auto peças		19,1%	19,3%	19,3%	19,7%	19,6%	19,2%	19,8%	19,8%	20,3%	20,1%	20,0%	20,0%
Bebidas		12,0%	12,3%	12,2%	12,2%	12,1%	11,7%	11,7%	11,7%	12,2%	11,4%	11,3%	11,3%
Calçados		15,6%	15,9%	15,9%	16,1%	16,0%	15,6%	16,6%	16,7%	17,1%	17,6%	17,5%	17,5%
Computadores/Periféricos		15,1%	15,4%	15,4%	15,6%	15,5%	15,1%	16,3%	16,3%	16,8%	15,9%	15,8%	15,8%
Concessionárias de transporte/Logística		12,8%	13,1%	13,0%	13,2%	13,1%	12,7%	12,9%	13,0%	13,4%	12,8%	12,7%	12,6%
Construção civil		15,0%	15,2%	15,2%	15,0%	14,9%	14,5%	15,8%	15,9%	16,3%	16,5%	16,4%	16,4%
Distribuidoras de gás natural		11,1%	11,4%	11,4%	11,5%	11,4%	11,0%	11,1%	11,1%	11,6%	10,8%	10,7%	10,7%
Eletrodomésticos/Utensílios domésticos		14,1%	14,4%	14,3%	14,3%	14,2%	13,8%	14,0%	14,0%	14,5%	13,8%	13,7%	13,6%
Energia Elétrica		12,8%	13,1%	13,1%	13,4%	13,3%	12,9%	13,0%	13,1%	13,6%	12,1%	12,0%	11,9%
Equipamentos/Serviços de escritório		14,4%	14,7%	14,6%	14,8%	14,7%	14,3%	15,2%	15,2%	15,7%	16,4%	16,3%	16,3%
Extração de petróleo		15,1%	15,4%	15,4%	15,7%	15,6%	15,2%	15,9%	15,9%	16,4%	15,5%	15,4%	15,4%
Ferrovias		15,5%	15,7%	15,7%	16,2%	16,1%	15,7%	17,1%	17,1%	17,6%	16,5%	16,4%	16,4%
Hotelaria		15,2%	15,4%	15,4%	15,4%	15,3%	14,9%	15,5%	15,5%	16,0%	15,6%	15,5%	15,5%
Indústrias de materiais de construção		12,7%	13,0%	13,0%	13,0%	12,9%	12,5%	12,7%	12,7%	13,2%	12,2%	12,1%	12,1%
Máquinas		15,7%	15,9%	15,9%	16,8%	16,7%	16,3%	17,7%	17,7%	18,2%	17,8%	17,7%	17,7%
Mineração		15,4%	15,7%	15,6%	15,8%	15,7%	15,3%	15,7%	15,7%	16,2%	15,5%	15,4%	15,4%
Papel e celulose		15,4%	15,6%	15,6%	17,0%	16,9%	16,5%	17,1%	17,2%	17,6%	18,5%	18,4%	18,4%
Perfumaria/Comésticos		14,2%	14,4%	14,4%	14,3%	14,2%	13,8%	14,0%	14,0%	14,5%	13,7%	13,6%	13,5%
Química básica		16,1%	16,4%	16,3%	16,4%	16,3%	15,9%	16,5%	16,5%	17,0%	16,2%	16,1%	16,1%
Química diversificada		18,8%	19,1%	19,0%	19,1%	19,0%	18,6%	21,2%	21,2%	21,7%	21,4%	21,3%	21,2%
Real State		14,2%	14,4%	14,4%	14,4%	14,3%	13,9%	14,5%	14,5%	15,0%	14,1%	14,0%	13,9%
Serviços de informação		13,4%	13,6%	13,6%	13,7%	13,6%	13,2%	13,6%	13,7%	14,2%	13,2%	13,1%	13,1%
Serviços de saúde		11,2%	11,4%	11,4%	11,5%	11,4%	11,0%	11,0%	11,0%	11,5%	11,0%	10,9%	10,8%
Serviços de telecomunicações		13,6%	13,8%	13,8%	13,8%	13,7%	13,3%	14,6%	14,6%	15,1%	13,5%	13,4%	13,4%
Serviços de transporte		13,0%	13,3%	13,3%	13,4%	13,3%	12,9%	13,2%	13,2%	13,7%	12,9%	12,7%	12,7%
Serviços educacionais		11,6%	11,9%	11,9%	11,9%	11,8%	11,4%	11,5%	11,5%	12,0%	11,7%	11,6%	11,6%
Software		13,2%	13,5%	13,5%	13,5%	13,4%	13,0%	12,9%	12,9%	13,4%	12,7%	12,5%	12,5%
Suprimentos médicos		13,6%	13,9%	13,8%	14,4%	14,3%	13,9%	14,0%	14,0%	14,5%	13,7%	13,6%	13,5%
Tabaco		10,7%	10,9%	10,9%	10,9%	10,8%	10,4%	10,4%	10,4%	10,9%	10,1%	10,0%	10,0%
Têxtil/Vestuário		17,6%	17,9%	17,8%	17,9%	17,8%	17,4%	18,3%	18,4%	18,8%	19,0%	18,9%	18,9%
Transportes aéreos		15,4%	15,7%	15,7%	16,1%	16,0%	15,6%	17,9%	17,9%	18,4%	16,7%	16,6%	16,6%
TV a cabo		14,2%	14,4%	14,4%	14,1%	14,0%	13,6%	13,8%	13,8%	14,3%	13,3%	13,2%	13,2%
Varejo		15,7%	16,0%	16,0%	16,0%	15,9%	15,5%	16,0%	16,0%	16,5%	15,7%	15,6%	15,6%
Varejo (linhas especiais)		15,7%	16,0%	15,9%	16,2%	16,1%	15,7%	15,9%	16,0%	16,4%	17,8%	17,7%	17,6%
Veículos aéreos		13,6%	13,8%	13,8%	14,1%	14,0%	13,5%	13,8%	13,9%	14,4%	13,5%	13,4%	13,3%
Veículos terrestres		18,1%	18,4%	18,3%	18,2%	18,1%	17,7%	18,1%	18,1%	18,6%	18,2%	18,1%	18,1%

MÉDIA DO INDICADOR DE CUSTO DE CAPITAL PRÓPRIO NOMINAL - MÉTODO 1
 2012 a 2013

Ano 2012	SETOR	jan/12	fev/12	mar/12	abr/12	mai/12	jun/12	jul/12	ago/12	set/12	out/12	nov/12	dez/12
Aços		19,4%	19,1%	19,3%	22,7%	23,3%	22,8%	22,1%	22,0%	22,1%	22,0%	22,0%	22,0%
Água e esgoto		9,7%	9,4%	9,6%	9,6%	10,1%	9,6%	9,1%	9,0%	9,0%	9,0%	8,9%	8,9%
Alimentos		14,0%	14,1%	14,8%	15,4%	16,0%	15,5%	14,5%	14,4%	14,4%	13,8%	13,7%	13,7%
Auto peças		19,2%	18,9%	19,1%	20,6%	21,2%	20,7%	18,8%	18,8%	18,8%	21,4%	21,3%	21,3%
Bebidas		10,6%	10,3%	10,6%	10,8%	11,4%	10,9%	10,2%	10,1%	10,1%	10,2%	10,1%	10,1%
Calçados		17,1%	16,8%	17,0%	17,0%	17,5%	17,1%	18,4%	18,4%	18,3%	18,7%	18,6%	18,6%
Computadores/Periféricos		14,6%	14,3%	14,5%	14,9%	15,5%	15,0%	14,9%	14,8%	14,8%	15,4%	15,4%	15,3%
Concessionárias de transporte/Logística		12,0%	11,7%	11,9%	12,5%	13,1%	12,6%	12,3%	12,2%	12,2%	12,3%	12,2%	12,2%
Construção civil		15,6%	15,3%	15,5%	17,2%	17,7%	17,2%	16,2%	16,1%	16,1%	16,7%	16,7%	16,6%
Distribuidoras de gás natural		11,2%	16,9%	23,1%	11,4%	12,0%	11,5%	10,8%	10,7%	10,7%	10,6%	10,5%	10,5%
Eletrodomésticos/Utensílios domésticos		13,3%	13,0%	13,2%	13,7%	14,3%	13,8%	13,2%	13,1%	13,1%	13,1%	13,1%	13,0%
Energia Elétrica		11,4%	11,5%	12,2%	11,7%	12,3%	11,8%	11,4%	11,3%	11,3%	11,3%	11,2%	11,2%
Equipamentos/Serviços de escritório		14,1%	13,8%	14,0%	14,5%	15,0%	14,5%	14,5%	14,4%	14,4%	13,8%	13,8%	13,7%
Extração de petróleo		15,1%	14,8%	15,0%	16,2%	16,7%	16,3%	15,1%	15,0%	15,0%	15,8%	15,7%	15,7%
Ferrovias		17,8%	17,5%	17,7%	18,4%	18,9%	18,5%	17,7%	17,6%	17,6%	18,5%	18,5%	18,4%
Hoteleria		14,8%	14,5%	14,7%	15,1%	15,7%	15,2%	14,6%	14,6%	14,5%	14,9%	14,8%	14,8%
Indústrias de materiais de construção		12,0%	11,7%	11,9%	12,3%	12,8%	12,4%	11,5%	11,4%	11,4%	11,4%	11,3%	11,3%
Máquinas		18,6%	18,3%	18,5%	20,3%	20,8%	20,3%	18,9%	18,9%	18,9%	19,7%	19,6%	19,6%
Mineração		14,9%	14,6%	14,8%	15,4%	15,9%	15,5%	14,8%	14,7%	14,7%	14,6%	14,5%	14,5%
Papel e celulose		17,1%	16,8%	17,0%	16,1%	16,7%	16,2%	15,0%	14,9%	14,9%	14,1%	14,0%	14,0%
Perfumaria/Comésticos		14,0%	13,7%	13,9%	14,3%	14,8%	14,4%	13,4%	13,3%	13,3%	13,4%	13,3%	13,3%
Química básica		16,0%	16,6%	17,7%	16,5%	17,1%	16,6%	15,9%	15,8%	15,8%	15,7%	15,7%	15,6%
Química diversificada		20,6%	20,3%	20,6%	21,3%	21,9%	21,4%	20,2%	20,1%	20,1%	21,5%	21,4%	21,4%
Real State		14,9%	14,6%	14,9%	15,5%	16,1%	15,6%	14,7%	14,6%	14,6%	14,8%	14,7%	14,7%
Serviços de informação		12,5%	18,2%	24,4%	12,7%	13,3%	12,8%	12,1%	12,0%	12,0%	12,1%	12,0%	12,0%
Serviços de saúde		10,7%	10,4%	10,6%	10,8%	11,4%	10,9%	10,3%	10,2%	10,3%	10,2%	10,2%	10,2%
Serviços de telecomunicações		15,8%	17,0%	18,7%	13,1%	13,6%	13,1%	13,0%	12,9%	12,9%	13,1%	13,0%	13,0%
Serviços de transporte		13,4%	13,1%	13,3%	13,6%	14,1%	13,6%	12,8%	12,7%	12,7%	12,9%	12,8%	12,8%
Serviços educacionais		11,4%	11,1%	11,3%	11,6%	12,1%	11,6%	10,8%	10,7%	10,7%	10,8%	10,7%	10,6%
Software		12,3%	12,0%	12,2%	12,5%	13,0%	12,5%	11,8%	11,7%	11,7%	11,8%	11,8%	11,7%
Suprimentos médicos		13,7%	13,4%	13,6%	13,9%	14,5%	14,0%	13,8%	13,7%	13,7%	13,0%	12,9%	12,9%
Tabaco		10,8%	10,5%	10,7%	11,0%	11,5%	11,0%	10,4%	10,3%	10,3%	10,4%	10,3%	10,3%
Têxtil/Vestuário		19,5%	19,2%	19,5%	21,4%	22,0%	21,5%	19,3%	19,2%	19,2%	21,7%	21,6%	21,6%
Transportes aéreos		18,4%	18,1%	18,3%	21,4%	21,9%	21,5%	18,6%	18,5%	18,5%	17,8%	17,7%	17,7%
TV a cabo		12,6%	12,3%	12,5%	12,5%	13,0%	12,5%	11,9%	11,8%	11,8%	12,1%	12,0%	12,0%
Varejo		15,1%	14,8%	15,0%	16,3%	16,9%	16,4%	14,6%	14,5%	14,5%	14,1%	14,0%	14,0%
Varejo (linhas especiais)		17,4%	17,1%	17,4%	17,6%	18,2%	17,7%	17,0%	16,9%	16,9%	16,9%	16,8%	16,8%
Veículos aéreos		12,9%	12,6%	12,8%	13,5%	14,0%	13,5%	12,8%	12,7%	12,7%	12,7%	12,7%	12,6%
Veículos terrestres		16,8%	16,5%	16,7%	17,7%	18,3%	17,8%	16,1%	16,0%	16,0%	16,2%	16,2%	16,1%

Ano 2013	SETOR	jan/13	fev/13	mar/13	abr/13	mai/13	jun/13	jul/13	ago/13	set/13	out/13	nov/13	dez/13
Aços		20,4%	20,7%	21,0%	21,3%	22,3%	22,8%	22,9%	23,2%	22,8%	21,8%	22,2%	22,3%
Água e esgoto		8,5%	8,8%	9,1%	9,1%	10,0%	10,5%	11,0%	11,3%	10,9%	10,7%	11,0%	11,1%
Alimentos		14,9%	15,1%	15,4%	16,3%	17,3%	17,8%	18,3%	18,6%	18,2%	17,3%	17,7%	17,8%
Auto peças		23,4%	23,6%	23,9%	23,4%	24,3%	24,8%	24,3%	24,6%	24,2%	24,8%	25,2%	25,2%
Bebidas		11,1%	11,3%	11,6%	11,4%	12,4%	12,9%	13,2%	13,6%	13,2%	13,0%	13,4%	13,4%
Calçados		20,3%	20,6%	20,9%	21,7%	22,6%	23,1%	23,4%	23,8%	23,3%	19,0%	19,4%	19,5%
Computadores/Periféricos		16,4%	16,7%	17,0%	16,8%	17,8%	18,3%	19,1%	19,5%	19,0%	21,1%	21,5%	21,6%
Concessionárias de transporte/Logística		13,0%	13,2%	13,5%	14,5%	15,4%	15,9%	15,5%	15,9%	15,4%	15,1%	15,4%	15,5%
Construção civil		20,2%	20,5%	20,8%	21,2%	22,1%	22,6%	22,5%	22,8%	22,4%	21,7%	22,1%	22,2%
Distribuidoras de gás natural		11,2%	11,5%	11,8%	12,3%	13,3%	13,8%	13,9%	14,2%	13,8%	13,2%	13,5%	13,6%
Eletrodomésticos/Utensílios domésticos		17,6%	17,8%	18,1%	17,7%	18,7%	19,2%	19,8%	20,2%	19,7%	19,6%	19,9%	20,0%
Energia Elétrica		14,3%	14,6%	14,9%	12,1%	13,1%	13,6%	13,6%	14,0%	13,5%	13,4%	13,8%	13,9%
Equipamentos/Serviços de escritório		14,2%	14,4%	14,7%	15,4%	16,3%	16,9%	17,6%	17,9%	17,5%	16,9%	17,2%	17,3%
Extração de petróleo		19,5%	19,8%	20,1%	22,1%	23,1%	23,6%	23,1%	23,5%	23,0%	23,7%	24,1%	24,2%
Ferrovias		17,5%	17,8%	18,0%	18,2%	19,1%	19,6%	20,5%	20,8%	20,4%	22,6%	22,9%	23,0%
Hoteleria		15,3%	15,6%	15,9%	15,5%	16,4%	16,9%	17,4%	17,8%	17,3%	17,2%	17,5%	17,6%
Indústrias de materiais de construção		13,0%	13,2%	13,5%	13,8%	14,7%	15,2%	15,6%	16,0%	15,5%	15,3%	15,7%	15,8%
Máquinas		20,9%	21,2%	21,5%	23,8%	24,8%	25,3%	25,5%	25,8%	25,4%	26,8%	27,1%	27,2%
Mineração		17,4%	17,7%	18,0%	18,3%	19,3%	19,8%	20,0%	20,3%	19,9%	20,8%	21,2%	21,3%
Papel e celulose		16,0%	16,2%	16,5%	16,4%	17,4%	17,9%	17,7%	18,0%	17,6%	17,4%	17,8%	17,9%
Perfumaria/Comésticos		13,3%	13,6%	13,9%	14,3%	15,2%	15,7%	16,1%	16,5%	16,0%	15,9%	16,3%	16,4%
Química básica		16,5%	16,8%	17,1%	18,2%	19,1%	19,6%	19,5%	19,9%	19,5%	18,8%	19,1%	19,2%
Química diversificada		18,9%	19,1%	19,4%	22,0%	22,9%	23,4%	24,4%	24,8%	24,4%	23,9%	24,2%	24,3%
Real State		15,1%	15,3%	15,6%	16,5%	17,4%	17,9%	18,4%	18,7%	18,3%	18,6%	19,0%	19,1%
Serviços de informação		15,0%	15,2%	15,5%	15,8%	16,7%	17,2%	17,4%	17,8%	17,3%	17,2%	17,6%	17,7%
Serviços de saúde		10,5%	10,7%	11,0%	10,9%	11,8%	12,3%	12,7%	13,0%	12,6%	12,4%	12,8%	12,9%
Serviços de telecomunicações		16,3%	16,5%	16,8%	19,3%	20,3%	20,8%	20,7%	21,1%	20,6%	22,5%	22,8%	22,9%
Serviços de transporte		12,2%	12,4%	12,7%	12,8%	13,8%	14,3%	14,5%	14,9%	14,4%	14,5%	14,9%	15,0%
Serviços educacionais		11,1%	11,4%	11,6%	11,4%	12,4%	12,9%	13,2%	13,6%	13,1%	13,0%	13,3%	13,4%
Software		11,9%	12,2%	12,5%	12,3%	13,3%	13,8%	14,1%	14,4%	14,0%	14,0%	14,4%	14,5%
Suprimentos médicos		13,8%	14,1%	14,4%	13,9%	14,8%	15,3%	15,7%	16,0%	15,6%	15,4%	15,7%	15,8%
Tabaco		10,8%	11,0%	11,3%	11,2%	12,1%	12,7%	13,0%	13,4%	12,9%	12,8%	13,1%	13,2%
Têxtil/Vestuário		18,5%	18,8%	19,1%	19,4%	20,3%	20,8%	22,7%	23,0%	22,6%	22,1%	22,4%	22,5%
Transportes aéreos		15,3%	15,5%	15,8%	19,2%	20,2%	20,7%	18,2%	18,6%	18,1%	18,1%	18,5%	18,5%
TV a cabo		12,5%	12,8%	13,1%	12,9%	13,8%	14,3%	14,9%	15,2%	14,8%	15,1%	15,5%	15,5%
Varejo		14,9%	15,1%	15,4%	17,2%	18,2%	18,7%	17,5%	17,9%	17,5%	17,2%	17,6%	17,7%
Varejo (linhas especiais)		17,5%	17,8%	18,1%	16,4%	17,3%	17,8%	18,6%	18,9%	18,5%	18,7%	19,1%	19,2%
Veículos aéreos		12,4%	12,6%	12,9%	12,6%	13,5%	14,0%	14,5%	14,9%	14,5%	14,3%	14,7%	14,7%
Veículos terrestres		17,7%	17,9%	18,2%	18,0%	18,9%	19,4%	20,0%	20,3%	19,9%	20,3%	20,6%	20,7%

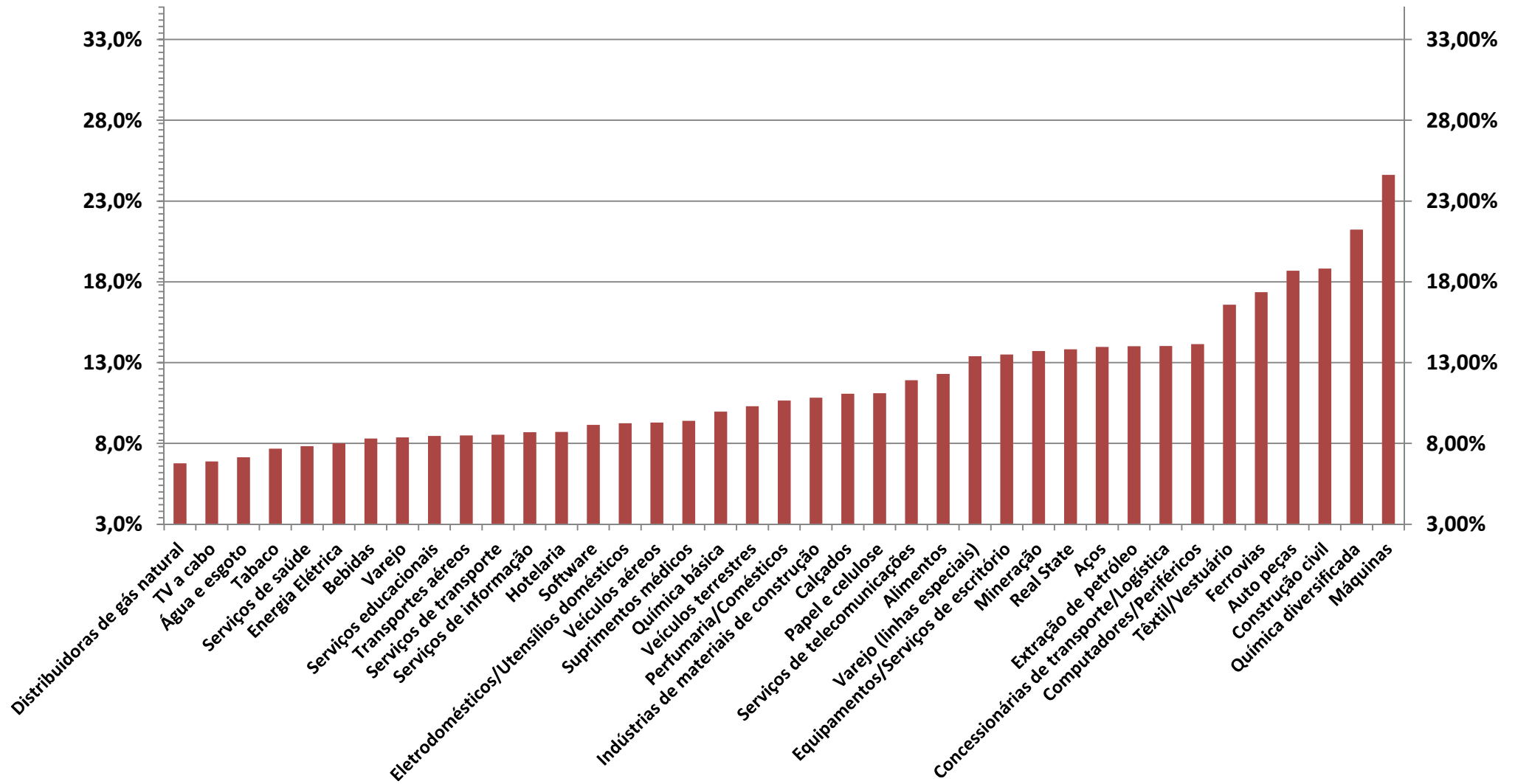
MÉDIA DO INDICADOR DE CUSTO DE CAPITAL PRÓPRIO NOMINAL - MÉTODO 1

2014 a 2015

Ano 2014	SETOR	jan/14	fev/14	mar/14	abr/14	mai/14	jun/14	jul/14	ago/14	set/14	out/14	nov/14	dez/14
Aços		21,5%	20,9%	20,8%	20,6%	20,4%	20,5%	24,8%	24,3%	22,6%	22,9%	23,4%	
Água e esgoto		11,4%	10,8%	10,7%	10,5%	10,3%	10,4%	10,3%	10,2%	9,9%	10,4%	10,7%	11,1%
Alimentos		18,4%	17,8%	17,7%	17,5%	17,3%	17,4%	17,1%	16,9%	16,6%	16,6%	16,9%	17,3%
Auto peças		26,3%	25,8%	25,7%	25,5%	25,2%	25,3%	25,5%	25,4%	25,1%	25,6%	25,9%	26,4%
Bebidas		13,6%	13,0%	12,9%	12,7%	12,5%	12,6%	12,6%	12,5%	12,2%	12,4%	12,7%	13,1%
Calçados		19,9%	19,3%	19,3%	19,1%	18,8%	18,9%	18,7%	18,5%	18,3%	19,3%	19,6%	20,0%
Computadores/Periféricos		22,1%	21,5%	21,4%	21,2%	21,0%	21,1%	21,2%	21,0%	20,7%	21,3%	21,5%	22,0%
Concessionárias de transporte/Logística		15,7%	15,2%	15,1%	14,9%	14,7%	14,7%	15,0%	14,9%	14,6%	15,8%	16,0%	16,5%
Construção civil		21,4%	20,8%	20,8%	20,5%	20,3%	20,4%	21,6%	21,5%	21,2%	22,6%	22,9%	23,3%
Distribuidoras de gás natural		13,8%	13,3%	13,2%	13,0%	12,8%	12,9%	12,9%	12,8%	12,5%	12,7%	13,0%	13,4%
Eletrodomésticos/Utensílios domésticos		19,9%	19,3%	19,2%	19,0%	18,8%	18,9%	18,8%	18,6%	18,3%	16,6%	16,9%	17,3%
Energia Elétrica		14,2%	13,6%	13,5%	13,3%	13,1%	13,2%	13,7%	13,6%	13,3%	13,3%	13,6%	14,0%
Equipamentos/Serviços de escritório		18,2%	17,6%	17,5%	17,3%	17,1%	17,2%	16,8%	16,7%	16,4%	18,0%	18,3%	18,7%
Extração de petróleo		26,0%	25,4%	25,3%	25,1%	24,9%	25,0%	24,2%	24,0%	23,7%	24,0%	24,3%	24,8%
Ferrovias		22,1%	21,6%	21,5%	21,3%	21,0%	21,1%	20,4%	20,3%	20,0%	17,7%	18,0%	18,4%
Hotelaria		17,7%	17,1%	17,0%	16,8%	16,6%	16,7%	17,0%	16,9%	16,6%	16,0%	16,3%	16,7%
Indústrias de materiais de construção		16,1%	15,5%	15,5%	15,2%	15,0%	15,1%	15,4%	15,2%	14,9%	15,5%	15,7%	16,2%
Máquinas		21,5%	20,9%	20,9%	20,6%	20,4%	20,5%	20,9%	20,8%	20,5%	20,5%	20,8%	21,2%
Mineração		23,7%	23,2%	23,1%	22,9%	22,6%	22,7%	23,4%	23,2%	22,9%	26,2%	26,5%	26,9%
Papel e celulose		18,0%	17,5%	17,4%	17,2%	17,0%	17,0%	17,4%	17,3%	17,0%	17,5%	17,8%	18,2%
Perfumaria/Comésticos		16,7%	16,2%	16,1%	15,9%	15,7%	15,7%	15,1%	15,0%	14,7%	15,5%	15,7%	16,2%
Química básica		19,9%	19,4%	19,3%	19,1%	18,8%	18,9%	18,3%	18,1%	17,8%	18,1%	18,3%	18,8%
Química diversificada		25,4%	24,8%	24,7%	24,5%	24,3%	24,4%	22,2%	22,1%	21,8%	26,3%	26,6%	27,0%
Real State		19,7%	19,2%	19,1%	18,9%	18,7%	18,7%	18,5%	18,3%	18,3%	19,0%	19,4%	
Serviços de informação		19,5%	18,9%	18,8%	18,6%	18,4%	18,5%	18,5%	18,4%	18,1%	16,4%	16,7%	17,1%
Serviços de saúde		13,0%	12,4%	12,4%	12,2%	11,9%	12,0%	12,0%	11,9%	11,6%	12,1%	12,3%	12,7%
Serviços de telecomunicações		24,2%	23,6%	23,6%	23,4%	23,1%	23,2%	18,0%	17,9%	17,6%	18,2%	18,5%	18,9%
Serviços de transporte		15,0%	14,5%	14,4%	14,2%	14,0%	14,0%	13,8%	13,7%	13,4%	13,9%	14,2%	14,6%
Serviços educacionais		13,5%	12,9%	12,9%	12,7%	12,4%	12,5%	12,4%	12,3%	12,0%	12,3%	12,5%	12,9%
Software		14,6%	14,0%	13,9%	13,7%	13,5%	13,6%	13,6%	13,4%	13,1%	13,4%	13,7%	14,1%
Suprimentos médicos		15,9%	15,4%	15,3%	15,1%	14,9%	14,9%	15,1%	15,0%	14,7%	15,1%	15,3%	15,7%
Tabaco		13,4%	12,8%	12,7%	12,5%	12,3%	12,4%	12,4%	12,3%	12,0%	12,3%	12,5%	12,9%
Têxtil/Vestuário		22,3%	21,7%	21,6%	21,4%	21,2%	21,3%	22,6%	22,5%	22,2%	24,6%	24,9%	25,3%
Transportes aéreos		18,3%	17,7%	17,7%	17,5%	17,2%	17,3%	16,8%	16,6%	16,3%	17,3%	17,5%	18,0%
TV a cabo		15,3%	14,8%	14,7%	14,5%	14,3%	14,3%	13,6%	13,5%	13,2%	13,6%	13,9%	14,3%
Varejo		17,4%	16,9%	16,8%	16,6%	16,3%	16,4%	16,2%	16,1%	15,8%	15,8%	16,1%	16,5%
Varejo (linhas especiais)		20,1%	19,5%	19,4%	19,2%	19,0%	19,1%	18,7%	18,6%	18,3%	21,8%	22,1%	22,5%
Veículos aéreos		14,7%	14,2%	14,1%	13,9%	13,7%	13,7%	13,8%	13,7%	13,4%	13,6%	13,8%	14,2%
Veículos terrestres		22,0%	21,4%	21,4%	21,2%	20,9%	21,0%	21,0%	20,9%	20,6%	21,1%	21,3%	21,8%

Ano 2015	SETOR	jan/15	fev/15	mar/15	abr/15	mai/15	jun/15
Aços		18,2%	18,0%	18,0%	19,2%	19,2%	19,3%
Água e esgoto		12,1%	11,9%	12,0%	12,1%	12,1%	12,2%
Alimentos		17,0%	16,8%	16,8%	17,5%	17,5%	17,6%
Auto peças		22,0%	21,8%	21,8%	24,2%	24,2%	24,3%
Bebidas		13,9%	13,7%	13,7%	13,3%	13,3%	13,4%
Calçados		15,1%	14,9%	14,9%	16,2%	16,2%	16,3%
Computadores/Periféricos		19,7%	19,5%	19,5%	19,4%	19,4%	19,5%
Concessionárias de transporte/Logística		16,9%	16,7%	16,8%	19,3%	19,3%	19,4%
Construção civil		22,1%	21,9%	21,9%	24,3%	24,3%	24,4%
Distribuidoras de gás natural		12,3%	12,1%	12,1%	11,7%	11,7%	11,8%
Eletrodomésticos/Utensílios domésticos		15,1%	14,9%	14,9%	14,3%	14,3%	14,4%
Energia Elétrica		12,7%	12,5%	12,5%	13,0%	13,0%	13,1%
Equipamentos/Serviços de escritório		16,0%	15,8%	15,8%	18,7%	18,8%	18,8%
Extração de petróleo		19,7%	19,5%	19,5%	19,3%	19,3%	19,4%
Ferrovias		18,5%	18,3%	18,3%	22,8%	22,8%	22,9%
Hotelaria		14,9%	14,7%	14,8%	13,7%	13,7%	13,8%
Indústrias de materiais de construção		16,2%	16,0%	16,1%	15,9%	15,9%	16,0%
Máquinas		19,1%	18,8%	18,9%	30,4%	30,4%	30,5%
Mineração		17,6%	17,4%	17,5%	19,0%	19,0%	19,1%
Papel e celulose		17,1%	16,9%	16,9%	16,2%	16,2%	16,3%
Perfumaria/Comésticos		15,4%	15,2%	15,3%	15,7%	15,8%	15,9%
Química básica		15,5%	15,3%	15,3%	15,0%	15,0%	15,1%
Química diversificada		24,8%	24,6%	24,6%	26,9%	26,9%	26,9%
Real State		17,9%	17,6%	17,7%	19,1%	19,1%	19,2%
Serviços de informação		8,0%	7,8%	7,9%	13,7%	13,7%	13,8%
Serviços de saúde		13,3%	13,1%	13,1%	12,8%	12,8%	12,9%
Serviços de telecomunicações		14,7%	14,5%	14,5%	17,1%	17,1%	17,2%
Serviços de transporte		13,8%	13,6%	13,6%	13,5%	13,5%	13,6%
Serviços educacionais		14,2%	13,9%	14,0%	13,4%	13,5%	13,6%
Software		14,6%	14,4%	14,5%	14,2%	14,2%	14,3%
Suprimentos médicos		14,9%	14,7%	14,7%	14,4%	14,5%	14,5%
Tabaco		13,3%	13,0%	13,1%	12,6%	12,6%	12,7%
Têxtil/Vestuário		20,4%	20,2%	20,2%	22,0%	22,0%	22,1%
Transportes aéreos		14,5%	14,2%	14,3%	13,5%	13,5%	13,6%
TV a cabo		12,7%	12,4%	12,5%	12,5%	12,5%	12,5%
Varejo		14,0%	13,8%	13,8%	13,3%	13,4%	13,5%
Varejo (linhas especiais)		14,3%	14,0%	14,1%	18,6%	18,6%	18,7%
Veículos aéreos		14,9%	14,7%	14,7%	14,3%	14,3%	14,4%
Veículos terrestres		13,7%	13,4%	13,5%	15,4%	15,4%	15,5%

MÉDIA SETORIAL DO INDICADOR DE CUSTO DE CAPITAL PRÓPRIO REAL - MÉTODO 1 Junho/2015



CEMEC
Centro de Estudos do IBMEC

Indicadores de Custo de Capital Próprio

Estimativas Setoriais - Método 2

MÉDIA DO INDICADOR DE CUSTO DE CAPITAL PRÓPRIO REAL - MÉTODO 2

2012 a 2013

Ano 2012	SETOR	jan/12	fev/12	mar/12	abr/12	mai/12	jun/12	jul/12	ago/12	set/12	out/12	nov/12	dez/12
Aços		17,5%	16,9%	17,6%	18,4%	19,1%	18,1%	17,7%	17,2%	17,5%	17,4%	17,5%	16,9%
Água e esgoto		7,8%	7,6%	7,7%	7,7%	7,7%	7,7%	6,7%	6,4%	6,4%	6,8%	6,9%	6,6%
Alimentos		11,2%	11,2%	11,9%	11,7%	11,9%	11,6%	11,3%	10,9%	11,1%	9,9%	10,0%	9,6%
Auto peças		17,3%	16,7%	17,4%	18,2%	19,0%	17,9%	16,4%	15,9%	16,3%	18,6%	18,7%	18,0%
Bebidas		9,5%	9,2%	9,4%	8,9%	8,9%	8,8%	8,5%	8,1%	8,2%	8,0%	8,1%	7,8%
Calçados		15,3%	14,8%	15,4%	14,8%	15,3%	14,6%	16,0%	15,6%	15,9%	16,0%	16,1%	15,5%
Computadores/Periféricos		13,1%	12,7%	13,1%	12,8%	13,1%	12,7%	12,8%	12,4%	12,6%	12,9%	13,0%	12,5%
Concessionárias de transporte/Logística		10,7%	10,4%	10,7%	10,5%	10,7%	10,5%	10,4%	10,0%	10,2%	10,0%	10,1%	9,7%
Construção civil		13,5%	13,1%	13,6%	13,9%	14,3%	13,7%	13,5%	13,0%	13,3%	13,1%	13,2%	12,7%
Distribuidoras de gás natural		7,7%	10,2%	13,2%	7,1%	7,0%	7,1%	6,7%	6,4%	6,4%	6,1%	6,2%	5,9%
Eletrodomésticos/Utensílios domésticos		10,3%	10,0%	10,2%	9,9%	10,0%	9,9%	9,5%	9,2%	9,3%	9,0%	9,1%	8,8%
Energia Elétrica		9,5%	9,5%	10,0%	9,0%	9,0%	8,9%	8,8%	8,4%	8,5%	8,2%	8,3%	8,0%
Equipamentos/Serviços de escritório		12,6%	12,2%	12,6%	12,4%	12,6%	12,2%	12,4%	12,0%	12,2%	11,4%	11,5%	11,1%
Extração de petróleo		12,8%	12,4%	12,8%	13,4%	13,8%	12,7%	11,9%	12,1%	12,3%	12,8%	12,9%	12,4%
Ferrovias		16,0%	15,5%	16,1%	16,1%	16,7%	15,9%	15,4%	14,9%	15,2%	15,9%	16,0%	15,4%
Hotelaria		13,3%	12,9%	13,3%	13,0%	13,3%	12,9%	12,5%	12,1%	12,3%	12,4%	12,5%	12,0%
Indústrias de materiais de construção		10,7%	10,4%	10,6%	10,3%	10,4%	10,2%	9,7%	9,3%	9,4%	9,1%	9,2%	8,9%
Máquinas		16,7%	16,1%	16,8%	17,9%	18,6%	17,6%	16,5%	16,0%	16,4%	17,0%	17,1%	16,4%
Mineração		13,3%	12,9%	13,4%	13,3%	13,6%	13,1%	12,6%	12,2%	12,4%	12,1%	12,2%	11,8%
Papel e celulose		13,7%	13,3%	13,7%	14,0%	14,4%	13,8%	11,5%	11,1%	11,2%	11,6%	11,7%	11,3%
Perfumaria/Comésticos		12,6%	12,2%	12,6%	12,2%	12,5%	12,1%	11,4%	11,0%	11,2%	11,0%	11,1%	10,7%
Química básica		14,4%	14,7%	16,0%	14,3%	14,8%	14,1%	13,7%	13,2%	13,5%	13,2%	13,3%	12,8%
Química diversificada		18,6%	18,0%	18,8%	18,9%	19,7%	18,6%	17,7%	17,2%	17,5%	18,6%	18,7%	18,0%
Real State		13,4%	13,0%	13,4%	13,4%	13,7%	13,2%	12,6%	12,2%	12,4%	12,3%	12,4%	12,0%
Serviços de informação		11,2%	16,1%	22,4%	10,7%	10,9%	10,6%	10,2%	9,8%	9,9%	9,8%	9,9%	9,5%
Serviços de saúde		9,5%	9,3%	9,4%	8,9%	8,9%	8,9%	8,5%	8,2%	8,3%	8,0%	8,1%	7,8%
Serviços de telecomunicações		14,2%	15,0%	17,0%	11,0%	11,2%	10,9%	11,0%	10,6%	10,8%	10,7%	10,8%	10,4%
Serviços de transporte		12,0%	11,6%	11,9%	11,5%	11,7%	11,4%	10,9%	10,5%	10,7%	10,5%	10,6%	10,2%
Serviços educacionais		10,2%	9,9%	10,1%	9,6%	9,7%	9,6%	9,0%	8,7%	8,8%	8,5%	8,6%	8,3%
Software		11,0%	10,7%	11,0%	10,5%	10,6%	10,4%	9,9%	9,6%	9,7%	9,5%	9,6%	9,3%
Suprimentos médicos		8,9%	8,6%	8,7%	8,3%	8,3%	8,3%	8,1%	7,8%	7,8%	10,6%	10,7%	10,3%
Tabaco		9,6%	9,4%	9,5%	9,1%	9,1%	9,0%	8,6%	8,3%	8,4%	8,1%	8,2%	7,9%
Têxtil/Vestuário		16,6%	16,0%	16,7%	17,8%	18,5%	17,5%	14,8%	14,3%	14,6%	17,6%	17,7%	17,1%
Transportes aéreos		16,5%	16,0%	16,7%	19,0%	19,7%	18,7%	16,2%	15,7%	16,0%	15,2%	15,3%	14,7%
TV a cabo		11,3%	11,0%	11,2%	10,5%	10,6%	10,4%	10,0%	9,7%	9,8%	9,7%	9,8%	9,5%
Varejo		12,4%	12,0%	12,4%	12,8%	13,1%	12,6%	11,3%	10,9%	11,1%	10,5%	10,6%	10,2%
Varejo (linhas especiais)		15,7%	15,2%	15,8%	15,4%	15,9%	15,2%	14,7%	14,3%	14,5%	14,3%	14,4%	13,9%
Veículos aéreos		11,6%	11,2%	11,5%	11,4%	11,6%	11,3%	10,9%	10,5%	10,6%	10,4%	10,5%	10,1%
Veículos terrestres		15,1%	14,6%	15,2%	15,5%	16,0%	15,3%	13,9%	13,4%	13,7%	13,7%	13,8%	13,3%

Ano 2013	SETOR	jan/13	fev/13	mar/13	abr/13	mai/13	jun/13	jul/13	ago/13	set/13	out/13	nov/13	dez/13
Aços		15,6%	15,8%	16,6%	16,9%	17,0%	17,8%	17,3%	17,9%	18,2%	17,0%	17,3%	17,5%
Água e esgoto		5,9%	6,2%	6,4%	6,7%	7,0%	7,6%	7,8%	8,1%	8,2%	8,1%	8,7%	8,8%
Alimentos		11,1%	11,3%	11,9%	12,7%	12,9%	13,6%	13,6%	14,1%	14,3%	13,4%	13,9%	14,0%
Auto peças		17,9%	18,1%	19,1%	18,7%	18,6%	19,6%	18,4%	19,1%	19,3%	19,4%	19,5%	19,8%
Bebidas		8,0%	8,2%	8,6%	8,6%	8,9%	9,6%	9,6%	10,0%	10,1%	10,0%	10,5%	10,6%
Calçados		15,5%	15,7%	16,5%	17,2%	17,3%	18,1%	17,7%	18,4%	18,6%	14,8%	15,2%	15,3%
Computadores/Periféricos		12,3%	12,5%	13,2%	13,2%	13,3%	14,1%	14,3%	14,8%	15,0%	16,5%	16,8%	17,0%
Concessionárias de transporte/Logística		9,5%	9,8%	10,2%	11,2%	11,4%	12,1%	11,4%	11,9%	12,0%	11,6%	12,1%	12,2%
Construção civil		15,4%	15,6%	16,5%	16,8%	16,9%	17,7%	17,0%	17,6%	17,8%	17,0%	17,3%	17,4%
Distribuidoras de gás natural		8,1%	8,4%	8,7%	9,4%	9,7%	10,3%	10,1%	10,5%	10,6%	10,1%	10,6%	10,7%
Eletrodomésticos/Utensílios domésticos		13,3%	13,5%	14,2%	13,9%	14,1%	14,8%	14,9%	15,4%	15,6%	15,2%	15,6%	15,7%
Energia Elétrica		10,6%	10,8%	11,4%	9,2%	9,5%	10,1%	9,9%	10,3%	10,4%	10,3%	10,8%	10,9%
Equipamentos/Serviços de escritório		10,5%	10,8%	11,3%	12,0%	12,2%	12,9%	13,1%	13,5%	13,7%	13,1%	13,5%	13,6%
Extração de petróleo		13,2%	13,4%	14,2%	15,0%	15,1%	15,9%	15,4%	15,9%	16,1%	16,1%	16,4%	16,6%
Ferrovias		13,2%	13,4%	14,1%	14,3%	14,4%	15,2%	15,4%	15,9%	16,1%	17,6%	17,9%	18,1%
Hotelaria		11,4%	11,7%	12,3%	12,0%	12,2%	12,9%	12,9%	13,4%	13,6%	13,3%	13,7%	13,9%
Indústrias de materiais de construção		9,6%	9,8%	10,3%	10,6%	10,8%	11,5%	11,5%	12,0%	12,1%	11,8%	12,3%	12,4%
Máquinas		16,0%	16,1%	17,0%	19,0%	19,0%	19,9%	19,4%	20,1%	20,4%	21,0%	21,2%	21,4%
Mineração		13,1%	13,3%	14,0%	14,4%	14,6%	15,3%	15,0%	15,5%	15,7%	16,2%	16,6%	16,7%
Papel e celulose		12,0%	12,2%	12,8%	12,8%	13,0%	13,7%	13,2%	13,7%	13,8%	13,5%	13,9%	14,0%
Perfumaria/Comésticos		9,8%	10,0%	10,5%	11,0%	11,3%	11,9%	11,9%	12,4%	12,5%	12,3%	12,8%	12,9%
Química básica		12,4%	12,6%	13,3%	14,3%	14,4%	15,2%	14,6%	15,2%	15,4%	14,6%	15,0%	15,1%
Química diversificada		14,3%	14,5%	15,3%	17,5%	17,5%	18,4%	18,6%	19,2%	19,5%	18,7%	18,9%	19,1%
Real State		11,2%	11,4%	12,0%	12,9%	13,0%	13,8%	13,7%	14,2%	14,4%	14,5%	14,8%	15,0%
Serviços de informação		11,1%	11,3%	11,9%	12,3%	12,5%	13,2%	12,9%	13,4%	13,6%	13,3%	13,8%	13,9%
Serviços de saúde		7,5%	7,8%	8,1%	8,2%	8,5%	9,1%	9,2%	9,5%	9,6%	9,5%	10,1%	10,2%
Serviços de telecomunicações		12,2%	12,4%	13,1%	15,3%	15,4%	16,2%	15,6%	16,1%	16,4%	17,6%	17,9%	18,0%
Serviços de transporte		8,9%	9,1%	9,6%	9,8%	10,1%	10,7%	10,6%	11,0%	11,2%	11,2%	11,7%	11,8%
Serviços educacionais		8,0%	8,3%	8,6%	8,6%	8,9%	9,6%	9,6%	10,0%	10,1%	9,9%	10,5%	10,6%
Software		8,7%	8,9%	9,3%	9,4%	9,7%	10,3%	10,3%	10,7%	10,8%	10,8%	11,3%	11,4%
Suprimentos médicos		10,2%	10,5%	11,0%	10,7%	10,9%	11,6%	11,5%	12,0%	12,1%	11,9%	12,3%	12,4%
Tabaco		7,8%	8,0%	8,4%	8,4%	8,8%	9,4%	9,4%	9,8%	9,9%	9,8%	10,3%	10,4%
Têxtil/Vestuário		14,0%	14,2%	15,0%	15,3%	15,4%	16,2%	17,1%	17,7%	18,0%	17,2%	17,5%	17,7%
Transportes aéreos		11,4%	11,6%	12,2%	15,2%	15,3%	16,1%	13,6%	14,1%	14,3%	14,1%	14,5%	14,6%
TV a cabo		9,2%	9,4%	9,9%	9,8%	10,1%	10,8%	10,9%	11,3%	11,4%	11,6%	12,1%	12,2%
Varejo		11,1%	11,3%	11,8%	13,5%	13,7%	14,4%	13,0%	13,5%	13,7%	13,4%	13,8%	13,9%
Varejo (linhas especiais)		13,2%	13,4%	14,1%	12,8%	12,9%	13,7%	13,9%	14,4%	14,6%	14,5%	14,9%	15,1%
Veículos aéreos		9,0%	9,3%	9,7%	9,6%	9,9%	10,5%	10,7%	11,1%	11,2%	11,0%	11,5%	11,6%
Veículos terrestres		13,3%	13,5%	14,3%	14,1%	14,3%	15,0%	15,0%	15,5%	15,7%	15,8%	16,1%	16,3%

MÉDIA DO INDICADOR DE CUSTO DE CAPITAL PRÓPRIO REAL - MÉTODO 2

2014 a 2015

Ano 2014	SETOR	jan/14	fev/14	mar/14	abr/14	mai/14	jun/14	jul/14	ago/14	set/14	out/14	nov/14	dez/14
Ações		17,8%	16,7%	17,2%	17,2%	16,9%	17,0%	18,1%	17,6%	17,2%	18,7%	18,6%	18,0%
Água e esgoto		9,5%	8,8%	8,9%	8,9%	8,6%	8,6%	8,5%	8,4%	8,1%	8,4%	8,5%	8,9%
Alimentos		15,2%	14,3%	14,7%	14,6%	14,4%	14,4%	14,2%	13,8%	13,5%	13,4%	13,4%	15,5%
Auto peças		21,7%	20,5%	21,2%	21,1%	20,9%	21,0%	21,3%	20,7%	20,2%	20,7%	20,5%	22,5%
Bebidas		11,3%	10,5%	10,7%	10,7%	10,4%	10,5%	10,4%	10,2%	9,9%	10,0%	10,1%	10,9%
Calçados		16,5%	15,5%	15,9%	15,9%	15,6%	15,7%	15,6%	15,1%	14,8%	15,6%	15,5%	16,7%
Computadores/Periféricos		18,3%	17,2%	17,7%	17,7%	17,4%	17,5%	17,6%	17,2%	16,8%	17,1%	17,1%	18,6%
Concessionárias de transporte/Logística		13,1%	12,2%	12,5%	12,5%	12,2%	12,3%	12,5%	12,2%	11,9%	12,7%	12,7%	12,9%
Construção civil		17,7%	16,7%	17,1%	17,1%	16,9%	16,9%	18,0%	17,5%	17,1%	18,2%	18,1%	18,0%
Distribuidoras de gás natural		11,6%	10,8%	11,0%	11,0%	10,6%	10,7%	10,7%	10,4%	10,2%	10,2%	10,3%	11,2%
Eletrodomésticos/Utensílios domésticos		16,5%	15,5%	15,9%	15,9%	15,6%	15,6%	15,2%	14,8%	13,4%	13,4%	16,6%	16,6%
Energia Elétrica		11,8%	11,0%	11,2%	11,2%	10,9%	11,0%	11,3%	11,1%	10,8%	10,7%	10,8%	11,5%
Equipamentos/Serviços de escritório		15,1%	14,1%	14,5%	14,5%	14,2%	14,2%	14,0%	13,6%	13,3%	14,5%	14,5%	15,1%
Extração de petróleo		21,5%	20,3%	20,9%	20,9%	20,6%	20,7%	20,2%	19,6%	19,2%	19,4%	19,2%	22,2%
Ferrovias		18,3%	17,2%	17,7%	17,7%	17,5%	17,5%	17,0%	16,5%	16,1%	14,3%	14,3%	18,7%
Hotelaria		14,7%	13,7%	14,1%	14,1%	13,8%	13,8%	14,1%	13,8%	13,4%	12,9%	12,9%	14,6%
Indústrias de materiais de construção		13,4%	12,5%	12,8%	12,8%	12,5%	12,5%	12,8%	12,4%	12,1%	12,5%	12,5%	13,2%
Máquinas		17,8%	16,7%	17,2%	17,2%	16,9%	17,0%	17,5%	17,0%	16,6%	16,5%	16,5%	18,1%
Mineração		19,6%	18,5%	19,0%	19,0%	18,8%	18,8%	19,5%	18,9%	18,5%	21,1%	20,9%	20,1%
Papel e celulose		15,0%	14,0%	14,4%	14,4%	14,1%	14,1%	14,5%	14,1%	13,8%	14,1%	14,1%	15,0%
Perfumaria/Comésticos		13,9%	13,0%	13,3%	13,3%	13,0%	13,1%	12,5%	12,2%	11,9%	12,5%	12,5%	13,8%
Química básica		16,5%	15,5%	15,9%	15,9%	15,6%	15,7%	15,2%	14,8%	14,5%	14,6%	14,6%	16,7%
Química diversificada		21,0%	19,8%	20,4%	20,4%	20,1%	20,2%	18,5%	18,0%	17,6%	21,2%	21,0%	21,6%
Real State		16,4%	15,4%	15,8%	15,8%	15,5%	15,5%	15,6%	15,1%	14,8%	15,1%	15,0%	16,5%
Serviços de informação		16,1%	15,2%	15,6%	15,5%	15,3%	15,3%	15,4%	15,0%	14,7%	13,3%	13,3%	16,2%
Serviços de saúde		10,9%	10,1%	10,3%	10,3%	9,9%	10,0%	10,0%	9,7%	9,5%	9,7%	9,8%	10,4%
Serviços de telecomunicações		20,0%	18,9%	19,4%	19,4%	19,2%	19,2%	15,0%	14,6%	14,3%	14,7%	14,6%	20,6%
Serviços de transporte		12,5%	11,7%	12,0%	11,9%	11,6%	11,7%	11,4%	11,2%	10,9%	11,2%	11,3%	12,2%
Serviços educacionais		11,3%	10,5%	10,7%	10,7%	10,4%	10,4%	10,3%	10,1%	9,8%	9,9%	10,0%	10,9%
Software		12,2%	11,3%	11,6%	11,5%	11,2%	11,3%	11,2%	11,0%	10,7%	10,8%	10,9%	11,8%
Suprimentos médicos		13,3%	12,4%	12,7%	12,7%	12,4%	12,4%	12,5%	12,2%	11,9%	12,1%	12,2%	13,1%
Tabaco		11,2%	10,4%	10,6%	10,6%	10,2%	10,3%	10,3%	10,0%	9,8%	9,9%	10,0%	10,7%
Têxtil/Vestuário		18,4%	17,3%	17,9%	17,8%	17,6%	17,6%	18,9%	18,3%	17,9%	19,8%	19,7%	18,8%
Transportes aéreos		15,2%	14,2%	14,6%	14,6%	14,3%	14,4%	13,9%	13,6%	13,2%	13,9%	13,9%	15,2%
TV a cabo		12,8%	11,9%	12,2%	12,2%	11,9%	11,9%	11,3%	11,0%	10,7%	11,0%	11,1%	12,5%
Varejo		14,5%	13,6%	13,9%	13,9%	13,6%	13,6%	13,5%	13,2%	12,8%	12,7%	12,7%	14,4%
Varejo (linhas especiais)		16,6%	15,6%	16,1%	16,0%	15,8%	15,8%	15,6%	15,1%	14,8%	17,6%	17,5%	16,8%
Veículos aéreos		12,3%	11,5%	11,7%	11,7%	11,4%	11,4%	11,5%	11,2%	10,9%	10,9%	11,0%	12,0%
Veículos terrestres		18,2%	17,1%	17,6%	17,6%	17,4%	17,4%	17,5%	17,0%	16,6%	17,0%	16,9%	16,3%

Ano 2015	SETOR	jan/15	fev/15	mar/15	abr/15	mai/15	jun/15
Ações		15,5%	15,3%	15,7%	17,1%	17,2%	17,5%
Água e esgoto		9,8%	9,9%	10,2%	10,6%	10,7%	11,0%
Alimentos		14,4%	14,3%	14,6%	15,5%	15,6%	15,9%
Auto peças		19,1%	18,7%	19,2%	21,6%	21,6%	22,0%
Bebidas		11,5%	11,5%	11,8%	11,7%	11,8%	12,1%
Calçados		12,6%	12,6%	12,9%	14,3%	14,4%	14,7%
Computadores/Periféricos		16,9%	16,6%	17,0%	17,3%	17,3%	17,7%
Concessionárias de transporte/Logística		14,3%	14,2%	14,5%	17,2%	17,2%	17,6%
Construção civil		19,2%	18,8%	19,3%	21,8%	21,7%	22,1%
Distribuidoras de gás natural		10,0%	10,0%	10,3%	10,2%	10,4%	10,6%
Eletrodomésticos/Utensílios domésticos		12,6%	12,5%	12,9%	12,6%	12,7%	13,0%
Energia Elétrica		10,4%	10,4%	10,7%	11,4%	11,6%	11,8%
Equipamentos/Serviços de escritório		13,4%	13,3%	13,7%	16,7%	16,7%	17,1%
Extração de petróleo		16,9%	16,7%	17,1%	17,2%	17,2%	17,5%
Ferrovias		15,8%	15,6%	16,0%	20,4%	20,3%	20,7%
Hotelaria		12,5%	12,4%	12,7%	12,1%	12,2%	12,5%
Indústrias de materiais de construção		13,7%	13,6%	13,9%	14,1%	14,2%	14,5%
Máquinas		16,3%	16,1%	16,5%	27,3%	27,2%	27,7%
Mineração		15,0%	14,8%	15,2%	16,9%	16,9%	17,3%
Papel e celulose		14,5%	14,4%	14,7%	14,4%	14,5%	14,8%
Perfumaria/Comésticos		12,9%	12,9%	13,2%	13,9%	14,1%	14,3%
Química básica		13,0%	12,9%	13,3%	13,3%	13,4%	13,7%
Química diversificada		21,7%	21,2%	21,7%	24,1%	24,0%	24,5%
Real State		15,2%	15,0%	15,4%	17,0%	17,0%	17,4%
Serviços de informação		6,0%	6,2%	6,4%	12,1%	12,2%	12,5%
Serviços de saúde		10,9%	10,9%	11,2%	11,2%	11,4%	11,6%
Serviços de telecomunicações		12,2%	12,2%	12,5%	15,1%	15,2%	15,5%
Serviços de transporte		11,4%	11,4%	11,7%	11,9%	12,1%	12,3%
Serviços educacionais		11,7%	11,7%	12,0%	11,8%	12,0%	12,2%
Software		12,2%	12,1%	12,4%	12,5%	12,6%	12,9%
Suprimentos médicos		12,4%	12,4%	12,7%	12,7%	12,9%	13,1%
Tabaco		10,9%	10,9%	11,2%	11,1%	11,2%	11,5%
Têxtil/Vestuário		17,6%	17,3%	17,7%	19,6%	19,6%	20,0%
Transportes aéreos		12,0%	12,0%	12,3%	11,9%	12,0%	12,3%
TV a cabo		10,3%	10,4%	10,6%	10,6%	10,6%	10,6%
Varejo		11,6%	11,6%	11,9%	11,8%	11,9%	12,1%
Varejo (linhas especiais)		11,8%	11,8%	12,1%	16,6%	16,6%	17,0%
Veículos aéreos		12,4%	12,4%	12,7%	12,6%	12,8%	13,0%
Veículos terrestres		11,2%	11,3%	11,5%	13,6%	13,7%	14,0%

MÉDIA DO INDICADOR DE CUSTO DE CAPITAL PRÓPRIO NOMINAL - MÉTODO 2

2014 a 2015

Ano 2014	SETOR	jan/14	fev/14	mar/14	abr/14	mai/14	jun/14	jul/14	ago/14	set/14	out/14	nov/14	dez/14
Açós		24,1%	22,7%	23,2%	23,2%	23,0%	23,0%	24,3%	23,4%	23,0%	24,6%	24,9%	24,5%
Água e esgoto		15,4%	14,4%	14,6%	14,6%	14,2%	14,3%	14,3%	13,8%	13,5%	13,8%	14,3%	14,9%
Alimentos		21,1%	19,9%	20,3%	20,3%	20,0%	20,0%	19,9%	19,2%	18,9%	18,8%	19,1%	21,5%
Auto peças		28,3%	26,7%	27,4%	27,4%	27,2%	27,3%	27,7%	26,7%	26,2%	26,7%	26,9%	29,2%
Bebidas		17,3%	16,3%	16,5%	16,5%	16,1%	16,2%	16,3%	15,7%	15,4%	15,5%	16,0%	17,0%
Calçados		28,2%	26,7%	27,4%	27,3%	27,1%	27,2%	27,1%	26,1%	25,6%	27,8%	28,0%	29,1%
Computadores/Periféricos		30,5%	28,9%	29,7%	29,7%	29,5%	29,5%	31,4%	30,3%	29,7%	30,2%	30,3%	31,7%
Concessionárias de transporte/Logística		17,4%	16,3%	16,5%	16,5%	16,2%	16,3%	16,3%	15,7%	15,5%	15,6%	16,1%	17,1%
Construção civil		23,5%	22,1%	22,6%	22,6%	22,3%	22,4%	23,2%	22,3%	21,9%	21,2%	21,5%	23,8%
Distribuidoras de gás natural		18,1%	17,0%	17,3%	17,3%	16,9%	17,0%	17,1%	16,5%	16,2%	16,2%	16,7%	17,9%
Eletrodomésticos/Utensílios domésticos		20,6%	19,4%	19,8%	19,8%	19,5%	19,5%	19,6%	18,9%	18,6%	18,7%	19,1%	20,7%
Energia Elétrica		16,1%	15,1%	15,2%	15,3%	14,9%	15,0%	15,0%	14,5%	14,2%	14,3%	14,8%	15,7%
Equipamentos/Serviços de escritório		16,3%	15,3%	15,5%	15,5%	15,1%	15,2%	15,2%	14,7%	14,4%	14,4%	14,9%	15,9%
Extração de petróleo		21,3%	20,0%	20,4%	20,4%	20,1%	20,2%	20,0%	19,3%	18,9%	20,2%	20,6%	21,4%
Ferrovias		28,0%	26,5%	27,1%	27,1%	26,9%	27,0%	26,6%	25,6%	25,1%	25,3%	25,6%	28,9%
Hotelaria		24,7%	23,3%	23,8%	23,8%	23,5%	23,6%	23,2%	22,4%	22,0%	20,0%	20,3%	25,2%
Indústrias de materiais de construção		19,9%	18,7%	19,1%	19,1%	18,7%	18,8%	19,5%	18,8%	18,4%	18,9%	19,2%	19,9%
Máquinas		24,2%	22,8%	23,3%	23,3%	23,0%	23,1%	23,8%	22,9%	22,5%	22,5%	22,8%	24,6%
Mineração		29,1%	27,5%	28,3%	28,2%	28,0%	28,1%	29,5%	28,4%	27,9%	32,7%	32,8%	30,1%
Papel e celulose		19,6%	18,4%	18,7%	18,7%	18,4%	18,5%	19,0%	18,3%	18,0%	18,0%	18,0%	18,0%
Perfumaria/Comésticos		19,3%	18,1%	18,4%	18,4%	18,1%	18,2%	18,3%	17,6%	17,3%	17,4%	17,8%	19,2%
Química básica		20,3%	19,1%	19,4%	19,4%	19,1%	19,2%	19,3%	18,7%	18,3%	18,6%	18,9%	20,3%
Química diversificada		27,3%	25,8%	26,5%	26,5%	26,2%	26,3%	25,2%	24,3%	23,8%	26,3%	26,5%	28,1%
Real State		23,4%	22,1%	22,5%	22,5%	22,2%	22,3%	22,5%	21,7%	21,3%	22,3%	22,6%	23,8%
Serviços de informação		22,4%	21,1%	21,5%	21,5%	21,2%	21,3%	21,5%	20,8%	20,4%	18,9%	19,3%	22,6%
Serviços de saúde		16,8%	15,8%	16,0%	16,0%	15,6%	15,7%	15,7%	15,1%	14,9%	15,1%	15,5%	16,4%
Serviços de telecomunicações		18,4%	17,3%	17,6%	17,6%	17,2%	17,3%	17,5%	16,9%	16,6%	16,7%	17,1%	18,2%
Serviços de transporte		40,5%	38,5%	39,7%	39,7%	39,5%	39,6%	27,6%	26,6%	26,1%	27,8%	28,0%	42,8%
Serviços educacionais		17,4%	16,3%	16,5%	16,5%	16,2%	16,3%	16,2%	15,7%	15,4%	15,4%	15,4%	15,4%
Software		17,2%	16,1%	16,3%	16,3%	16,0%	16,0%	16,1%	15,5%	15,2%	15,4%	15,8%	16,8%
Suprimentos médicos		18,2%	17,1%	17,3%	17,3%	17,0%	17,1%	17,1%	16,5%	16,2%	16,3%	16,8%	18,0%
Tabaco		19,9%	18,8%	19,1%	19,1%	18,8%	18,8%	19,5%	18,8%	18,4%	18,5%	18,9%	19,9%
Têxtil/Vestuário		21,9%	20,6%	21,0%	21,0%	20,7%	20,8%	21,8%	21,0%	20,6%	21,4%	21,7%	22,1%
Transportes aéreos		30,4%	28,8%	29,6%	29,5%	29,3%	29,4%	36,3%	35,0%	34,4%	43,2%	43,0%	31,6%
TV a cabo		21,4%	20,2%	20,5%	20,5%	20,2%	20,3%	20,0%	19,2%	18,9%	19,6%	19,9%	21,5%
Varejo		20,2%	19,0%	19,3%	19,3%	19,0%	19,1%	19,4%	18,7%	18,3%	18,6%	19,0%	20,2%
Varejo (linhas especiais)		20,2%	19,0%	19,3%	19,3%	19,0%	19,1%	19,1%	18,4%	18,1%	18,3%	18,7%	20,2%
Veículos aéreos		20,7%	19,4%	19,8%	19,8%	19,5%	19,6%	19,7%	19,0%	18,6%	18,7%	19,1%	20,7%
Veículos terrestres		18,3%	17,2%	17,5%	17,5%	17,1%	17,2%	17,4%	16,7%	16,4%	16,5%	16,9%	18,1%

Ano 2015	SETOR	jan/15	fev/15	mar/15	abr/15	mai/15	jun/15
Açós		21,0%	20,8%	21,2%	22,6%	22,4%	22,8%
Água e esgoto		15,1%	15,2%	15,5%	15,8%	15,7%	16,0%
Alimentos		19,6%	19,4%	19,8%	20,5%	20,4%	20,7%
Auto peças		24,8%	24,4%	24,9%	27,4%	27,1%	27,5%
Bebidas		16,8%	16,8%	17,2%	16,9%	16,9%	17,1%
Calçados		21,8%	21,5%	22,0%	26,3%	26,1%	26,5%
Computadores/Periféricos		29,6%	29,0%	29,5%	30,0%	29,7%	30,2%
Concessionárias de transporte/Logística		17,4%	17,4%	17,7%	17,7%	17,6%	17,9%
Construção civil		24,6%	24,2%	24,7%	26,1%	25,8%	26,3%
Distribuidoras de gás natural		15,7%	15,7%	16,0%	15,8%	15,8%	16,0%
Eletrodomésticos/Utensílios domésticos		16,6%	16,6%	16,9%	16,7%	16,6%	16,9%
Energia Elétrica		13,8%	14,0%	14,2%	14,0%	14,0%	14,2%
Equipamentos/Serviços de escritório		14,0%	14,1%	14,3%	14,0%	14,0%	14,2%
Extração de petróleo		18,9%	18,8%	19,1%	20,0%	19,8%	20,2%
Ferrovias		22,5%	22,3%	22,7%	27,5%	27,3%	27,7%
Hotelaria		21,3%	21,1%	21,5%	26,0%	25,8%	26,2%
Indústrias de materiais de construção		19,9%	19,8%	20,2%	20,0%	19,9%	20,2%
Máquinas		22,6%	22,3%	22,7%	23,4%	23,2%	23,6%
Mineração		22,9%	22,6%	23,1%	25,8%	25,5%	25,9%
Papel e celulose		18,4%	18,4%	18,7%	18,3%	18,2%	18,5%
Perfumaria/Comésticos		18,1%	18,1%	18,4%	18,4%	18,3%	18,6%
Química básica		16,9%	16,9%	17,2%	17,1%	17,0%	17,3%
Química diversificada		25,7%	25,2%	25,7%	27,8%	27,5%	27,9%
Real State		21,5%	21,3%	21,7%	25,8%	25,5%	25,9%
Serviços de informação		11,1%	11,3%	11,5%	18,0%	17,9%	18,1%
Serviços de saúde		16,1%	16,2%	16,4%	16,4%	16,3%	16,6%
Serviços de telecomunicações		15,1%	15,2%	15,5%	15,4%	15,3%	15,5%
Serviços de transporte		22,1%	21,9%	22,3%	25,7%	25,5%	25,9%
Serviços educacionais		15,4%	15,4%	17,5%	17,5%	17,5%	17,5%
Software		17,0%	17,0%	17,3%	17,1%	17,0%	17,3%
Suprimentos médicos		17,5%	17,5%	17,8%	17,8%	17,7%	18,0%
Tabaco		18,7%	18,7%	19,0%	18,9%	18,8%	19,1%
Têxtil/Vestuário		19,8%	19,7%	20,1%	21,0%	20,9%	21,2%
Transportes aéreos		32,5%	31,7%	32,3%	43,3%	42,7%	43,4%
TV a cabo		17,4%	17,3%	17,7%	17,1%	17,1%	17,3%
Varejo		17,0%	17,0%	17,3%	17,4%	17,3%	17,6%
Varejo (linhas especiais)		15,4%	15,4%	15,7%	15,6%	15,6%	15,8%
Veículos aéreos		16,0%	16,0%	16,3%	16,1%	16,0%	16,2%
Veículos terrestres		17,8%	17,8%	18,1%	17,9%	17,8%	18,1%

MÉDIA SETORIAL DO INDICADOR DE CUSTO DE CAPITAL PRÓPRIO REAL - MÉTODO 2 Junho/2015

