

Indicadores de Custo de Capital Próprio

Mensal

Outubro / 2014

CEMEC
Centro de Estudos do IBMEC

CEMEC

Centro de Estudos do IBMEC

INDICADORES CEMEC DE CUSTO DE CAPITAL PRÓPRIO

APRESENTAÇÃO

Uma das etapas mais relevantes no processo de avaliação de empresas, principalmente aquelas com ações negociadas em Bolsas de Valores, é a mensuração do custo de capital próprio. O custo de capital próprio de uma empresa representa o retorno mínimo exigido pelos investidores para realização de investimentos na compra de suas ações. Alguns modelos de precificação foram desenvolvidos pela literatura do tema com o objetivo de apurar, dentro de premissas de racionalidade econômica, o custo de capital próprio das empresas.

Este trabalho tem por objetivo apresentar os métodos de cálculo de indicadores mensais do Custo de Capital Próprio de empresas brasileiras que são construídos e divulgados pelo CEMEC. Também são apresentados indicadores para setores específicos de companhias abertas brasileiras.

O CEMEC não se responsabiliza pelo uso dessas informações para finalidade de aplicação financeira ou qualquer outra que possa causar algum prejuízo, de qualquer natureza, aos usuários da informação.

As opiniões emitidas nesta publicação são de inteira e exclusiva responsabilidade dos autores, não exprimindo, necessariamente, o ponto de vista do Centro de Estudos de Mercado de Capitais, do IBMEC ou de qualquer de seus apoiadores. Todos os dados utilizados foram obtidos das fontes citadas e podem sofrer revisões. A publicação foi produzida com as informações existentes em Outubro/2014.

Dúvidas e Comentários:
cemec.ibmec@gmail.com

Equipe Técnica:

Diretor: Carlos Antônio Rocca

Superintendente: Lauro Modesto Santos Jr.

Analistas: Elaine Alves Pinheiro e Fernando M. Fumagalli

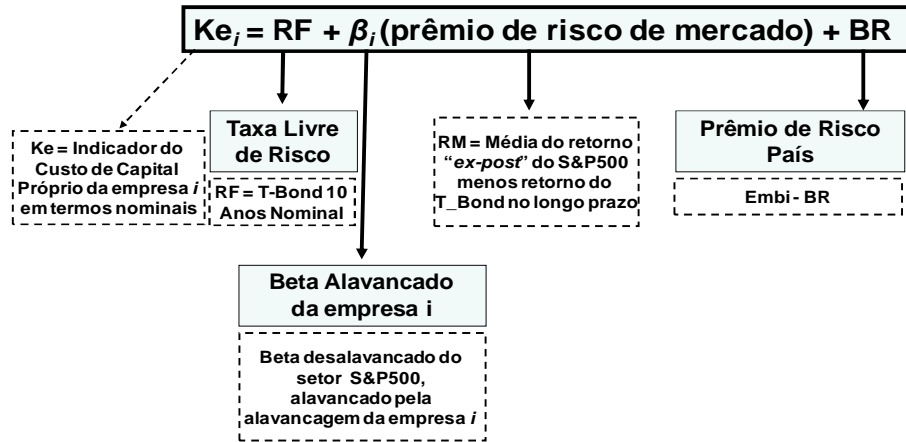
CEMEC
Centro de Estudos do IBMEC

Indicadores de Custo de Capital Próprio

Estimativas Gerais Mensais

(Métodos 1 e 2)

☐ Método 1 de Cálculo do Indicador de Custo de Capital Próprio (Ke)

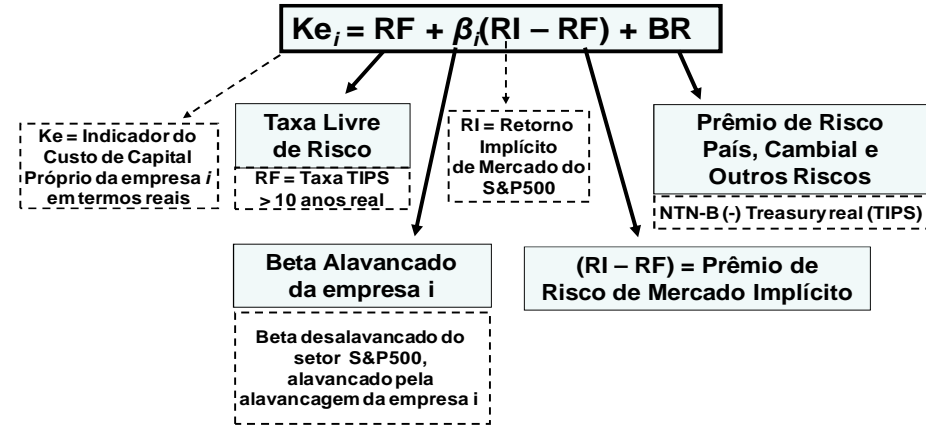


Notas:

- No método 1 obtém-se primeiramente um indicador de custo de capital próprio nominal em moeda americana e eliminando-se a inflação americana, média dos últimos 10 anos (CPI = 2,5% a.a.), obtém-se o custo de capital próprio real. Para a obtenção do custo de capital próprio nominal de cada empresa acrescenta-se ao indicador real, anteriormente descrito, a mediana do IPCA segundo as expectativas Focus do Banco Central, para o prazo máximo dessas expectativas.

- Posteriormente, todas as empresas são agregadas por setor de atuação, para cálculo do custo de capital próprio médio por setor.

☐ Método 2 de Cálculo do Indicador de Custo de Capital Próprio (Ke)



Notas:

- Taxa livre de risco: *Treasury Inflation Protected Securities (TIPS)*; maturidade acima de 10 anos.

- O prêmio de risco de mercado é "ex-ante" utilizando para cálculo o método proposto por Damodaran (2013)¹ para o S&P 500.

- No método 2 obtém-se primeiramente um indicador de custo de capital próprio real. O custo de capital próprio nominal de cada empresa analisada é obtido acrescentando-se ao custo real a expectativa de inflação, mediana do IPCA segundo as expectativas Focus do Banco Central, para o prazo máximo dessas expectativas.

- Posteriormente, todas as empresas são agregadas por setor de atuação, para cálculo do custo de capital próprio médio por setor.

1. DAMODARAN, A. *Equity Risk Premiums (ERP): Determinants, Estimation and Implications – The 2013 Edition. SSRN Working Paper*, January 2013.

| SETORES | EMPRESAS |
|--|---|
| Aços | Acos Villares; Confab; Ferbasa; Fibam; Forjas Taurus; Gerdau; Gerdau Met; Kepler Weber; Lupatech; Mangels Indl; Met Duque; Metal Iguazu; Metisa; Mundial; Panatlantica; Paranapanema; Sid Nacional; Tekno; Usiminas |
| Água e esgoto | Casan; Copasa; Sabesp; Sanepar |
| Alimentos | BRF Foods; Cacique; Clarion; Cosan; Iguacu Café; J B Duarte; JBS; Josapar; M. Diasbranco; Marambaia; Marfrig; Minerva; Rasip Agro; Renar; Sao Martinho; SLC Agrícola; Usin C Pinto |
| Auto peças | Fras-Le; lochp-Maxion; Metal Leve; Plascar Part; Schulz; Tupy |
| Bebidas | Ambev |
| Calçados | Alpargatas; Grendene; Vulcabras |
| Computadores/Periféricos | Bematech; Itautec; Positivo Inf |
| Concessionárias de transporte/Logística | CCR Rodovias; Ecorodovias; Llx Log; Log-In; OHL Brasil; Santos Brp |
| Construção civil | Brookfield; CC Des Imob; Cr2; Cyrela Realty; Even; Eztec; Gafisa; Helbor; Inepar; Inpar S/A; Joao Fortes; Lix da Cunha; Mendes Jr; MRV; PDG Realt; Rodobensimob; Rossi Resid; Sergen; Sultepa; Tecnisa; Trisul |
| Distribuidoras de gás natural | Ceg; Comgas |
| Eletrodomésticos/Utensílios domésticos | Brasmotor; Nadir Figuei; Springer; Whirlpool |
| Energia Elétrica | AES Elpa; AES Tiete; Afluente; Ampla Energ; Ampla Invest; Ceb; Ceee-Gt; Celesc; Celgpar; Celpa; Celpe; Cemar; Cemat; Cemig; Cesp; Coelba; Coelce; Copel; Cosern; CPFL Energia; Elektro; Eletrobras; Eletropar; Eletropaulo; Emae; Energias BR; Energisa; Equatorial; Ger Paranap; Ienergia; Light S/A; MPX Energia; Rede Energia; Terna Part; Tractebel; Tran Paulist |
| Equipamentos/Serviços de escritório | Contax |
| Extração de petróleo | Ecodiesel; OGX Petroleo; Petrobras |
| Ferrovias | All Amer Lat |
| Hotelaria | BHG |
| Indústrias de materiais de construção | Eternit; Eucatex; Portobello |
| Máquinas | Bardella; Inds Romi; Metafrío; Weg |
| Mineração | Magnesita AS; Vale |
| Papel e celulose | Celul Irani; Duratex; Fibria; Klabin S/A; Melhor SP; Suzano Papel; |
| Perfumaria/Comésticos | Dimed; Natura; Profarma |
| Química básica | Braskem;Elekeiroz; M G Poliest; Millennium; Pronor; Providencia; Quattor Petr; Ultrapar; Unipar |
| Química diversificada | Fer Heringer; Fosfertil; Nutriplant; Petropar; Yara Brasil |
| Real State | BR Brokers; BR Malls Par; Cyre Com-Ccp; Direcional; Generalshopp; Iguatemi; JHSF Part; Multiplan |
| Serviços de informação | Abnote; Csu Cardsystem; Tivit |
| Serviços de saúde | Dasa; Fleury; Odontoprev |
| Serviços de telecomunicações | Brasil Telec; Embratel Part; Tele Nort Cl; Telemar; Telemar N L; Telesp; Tim Part S/A; Vivo; Oi |
| Serviços de transporte | Localiza; Tegma; |
| Serviços educacionais | Anhanguera; Kroton; Seb |
| Software | Totvs |
| Suprimentos médicos | Baumer; Cremer |
| Tabaco | Souza Cruz |
| Têxtil/Vestuário | Cedro; Cia Hering; Coteminas; Dohler; Encorpar; Guararapes; Karsten; Le Lis Blanc; Marisol; Pettenati; Santanense; Springs; Vicunha Text |
| Transportes aéreos | Gol; Tam S/A |
| TV a cabo | Net |
| Varejo | B2W Varejo; Globex; Grazziotin; Hypermarcas; Lojas Americ; Lojas Marisa; Lojas Renner; P.Acucar-Cbd |
| Varejo (linhas especiais) | Drogasil; Saraiva Livr |
| Veículos aéreos | Embraer |
| Veículos terrestres | Marcopolo; Randon Part |

Nota: A amostra utilizada refere-se ao ano de 2013. Esta amostra será atualizada anualmente.

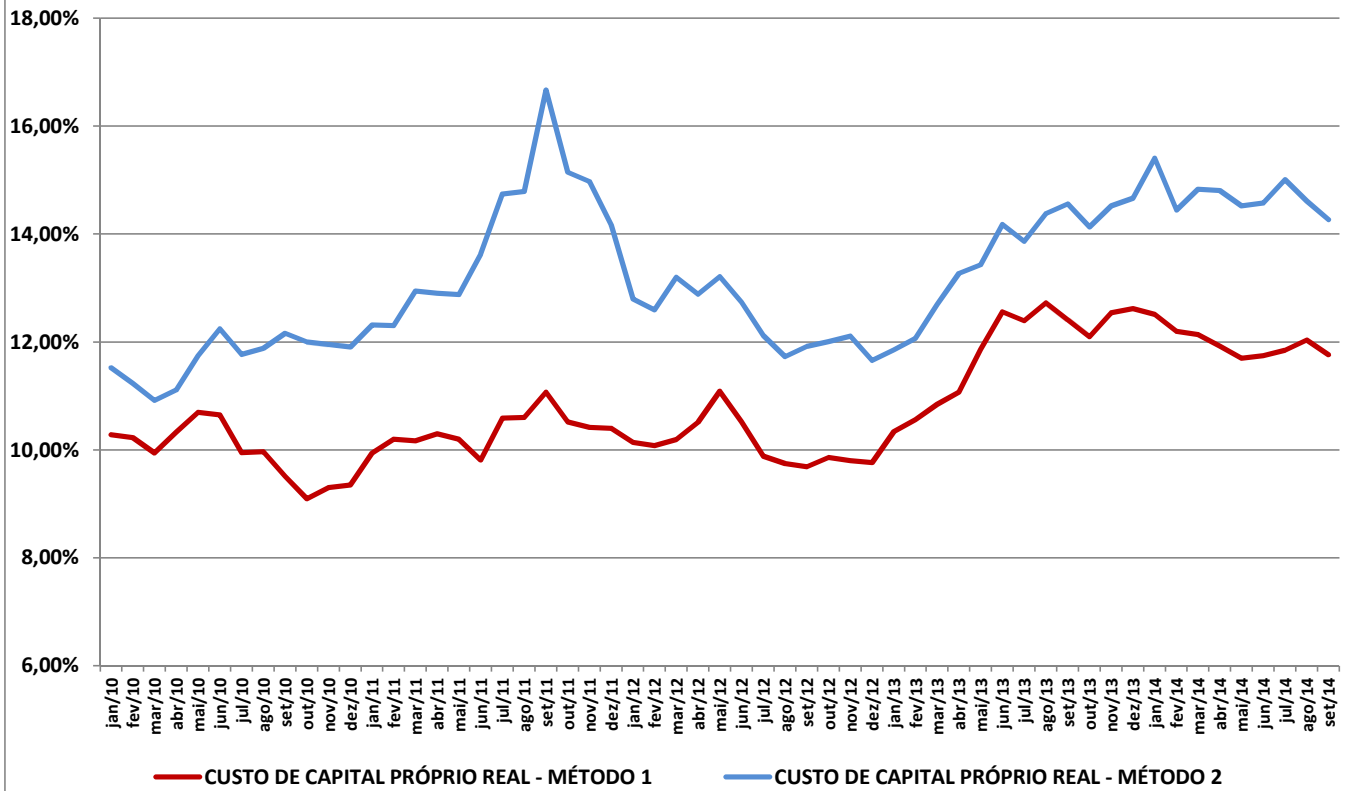
Os betas Damodaran de cada setor foram recalculados desde janeiro de 2012, conforme a atualização da fonte.

Os dados contábeis utilizados para cálculo do indicador de custo de capital próprio do mês de JULHO/14 referem-se às informações do último trimestre disponível para todas as empresas (JUN/2014).

Dessa forma, os indicadores de custo referentes aos meses do último trimestre divulgados no passado serão constantemente atualizados sempre que as informações contábeis trimestrais forem divulgadas pelas empresas.

| CUSTO DE CAPITAL PRÓPRIO REAL - MÉTODO 1 | | | | | CUSTO DE CAPITAL PRÓPRIO REAL - MÉTODO 2 | | | | |
|---|--------------|----------------|---------------|---------------|---|--------------|----------------|---------------|---------------|
| | Média | Mediana | Mínimo | Máximo | | Média | Mediana | Mínimo | Máximo |
| jan/10 | 10,28% | 9,79% | 6,38% | 21,48% | jan/10 | 11,52% | 11,16% | 8,65% | 19,75% |
| fev/10 | 10,23% | 9,74% | 6,33% | 21,43% | fev/10 | 11,23% | 10,88% | 8,46% | 19,19% |
| mar/10 | 9,95% | 9,46% | 6,04% | 21,15% | mar/10 | 10,92% | 10,59% | 8,30% | 18,43% |
| abr/10 | 10,33% | 9,76% | 7,00% | 29,11% | abr/10 | 11,11% | 10,73% | 8,89% | 23,64% |
| mai/10 | 10,70% | 10,12% | 7,36% | 29,47% | mai/10 | 11,75% | 11,33% | 9,33% | 25,41% |
| jun/10 | 10,65% | 10,08% | 7,32% | 29,43% | jun/10 | 12,25% | 11,78% | 9,55% | 27,47% |
| jul/10 | 9,95% | 9,35% | 5,73% | 26,04% | jul/10 | 11,77% | 11,32% | 8,59% | 23,90% |
| ago/10 | 9,97% | 9,37% | 5,75% | 26,06% | ago/10 | 11,88% | 11,40% | 8,49% | 24,81% |
| set/10 | 9,51% | 8,92% | 5,29% | 25,60% | set/10 | 12,16% | 11,66% | 8,62% | 25,67% |
| out/10 | 9,10% | 8,42% | 4,93% | 23,27% | out/10 | 12,00% | 11,45% | 8,60% | 23,60% |
| nov/10 | 9,30% | 8,63% | 5,14% | 23,48% | nov/10 | 11,96% | 11,41% | 8,58% | 23,46% |
| dez/10 | 9,35% | 8,67% | 5,18% | 23,52% | dez/10 | 11,91% | 11,35% | 8,43% | 23,75% |
| jan/11 | 9,95% | 9,31% | 5,08% | 22,61% | jan/11 | 12,32% | 11,78% | 8,20% | 23,03% |
| fev/11 | 10,20% | 9,56% | 5,34% | 22,86% | fev/11 | 12,31% | 11,78% | 8,31% | 22,72% |
| mar/11 | 10,17% | 9,53% | 5,31% | 22,83% | mar/11 | 12,94% | 12,37% | 8,60% | 24,26% |
| abr/11 | 10,30% | 9,63% | 5,34% | 25,57% | abr/11 | 12,91% | 12,31% | 8,60% | 26,18% |
| mai/11 | 10,20% | 9,53% | 5,24% | 25,47% | mai/11 | 12,88% | 12,28% | 8,52% | 26,33% |
| jun/11 | 9,82% | 9,14% | 4,86% | 25,09% | jun/11 | 13,63% | 12,98% | 8,88% | 28,29% |
| jul/11 | 10,59% | 9,72% | 4,85% | 34,22% | jul/11 | 14,74% | 13,85% | 9,04% | 38,29% |
| ago/11 | 10,61% | 9,74% | 4,87% | 34,24% | ago/11 | 14,79% | 13,83% | 8,71% | 39,89% |
| set/11 | 11,07% | 10,20% | 5,34% | 34,71% | set/11 | 16,67% | 15,54% | 9,45% | 46,49% |
| out/11 | 10,52% | 9,21% | 5,33% | 37,56% | out/11 | 15,15% | 13,73% | 9,56% | 44,37% |
| nov/11 | 10,42% | 9,11% | 5,23% | 37,46% | nov/11 | 14,98% | 13,55% | 9,35% | 44,38% |
| dez/11 | 10,40% | 9,09% | 5,21% | 37,44% | dez/11 | 14,17% | 12,85% | 9,00% | 41,16% |
| jan/12 | 10,14% | 8,94% | 4,66% | 36,18% | jan/12 | 12,80% | 12,20% | 5,48% | 38,28% |
| fev/12 | 10,08% | 8,95% | 4,37% | 35,89% | fev/12 | 12,60% | 11,96% | 5,40% | 36,83% |
| mar/12 | 10,19% | 8,84% | 4,26% | 35,78% | mar/12 | 13,20% | 12,32% | 5,22% | 39,20% |
| abr/12 | 10,51% | 9,00% | 3,93% | 52,55% | abr/12 | 12,89% | 11,82% | 4,67% | 55,75% |
| mai/12 | 11,09% | 9,58% | 4,51% | 53,13% | mai/12 | 13,21% | 12,07% | 4,38% | 59,28% |
| jun/12 | 10,52% | 9,01% | 3,95% | 52,56% | jun/12 | 12,74% | 11,65% | 4,75% | 54,42% |
| jul/12 | 9,89% | 8,35% | 3,89% | 45,93% | jul/12 | 12,12% | 11,19% | 4,40% | 47,82% |
| ago/12 | 9,75% | 8,21% | 3,75% | 45,79% | ago/12 | 11,73% | 10,90% | 4,16% | 46,70% |
| set/12 | 9,69% | 8,16% | 3,69% | 45,73% | set/12 | 11,92% | 11,06% | 4,10% | 48,03% |
| out/12 | 9,86% | 8,41% | 3,31% | 60,20% | out/12 | 12,01% | 10,83% | 3,77% | 63,03% |
| nov/12 | 9,80% | 8,35% | 3,25% | 60,14% | nov/12 | 12,11% | 10,93% | 3,89% | 62,98% |
| dez/12 | 9,77% | 8,31% | 3,21% | 60,10% | dez/12 | 11,66% | 10,53% | 3,74% | 60,70% |
| jan/13 | 10,34% | 9,26% | 3,23% | 36,18% | jan/13 | 11,86% | 10,94% | 5,81% | 33,84% |
| fev/13 | 10,56% | 9,49% | 3,45% | 36,40% | fev/13 | 12,07% | 11,16% | 6,08% | 33,84% |
| mar/13 | 10,85% | 9,77% | 3,74% | 36,68% | mar/13 | 12,70% | 11,73% | 6,31% | 35,91% |
| abr/13 | 11,08% | 9,61% | 3,31% | 33,18% | abr/13 | 13,27% | 12,00% | 6,42% | 32,78% |
| mai/13 | 11,87% | 10,40% | 4,10% | 33,97% | mai/13 | 13,43% | 12,20% | 6,79% | 32,34% |
| jun/13 | 12,56% | 11,10% | 4,79% | 34,66% | jun/13 | 14,18% | 12,92% | 7,35% | 33,65% |
| jul/13 | 12,39% | 10,94% | 5,02% | 32,20% | jul/13 | 13,87% | 12,67% | 7,66% | 30,54% |
| ago/13 | 12,73% | 11,27% | 5,35% | 32,53% | ago/13 | 14,38% | 13,15% | 8,00% | 31,55% |
| set/13 | 12,41% | 10,96% | 5,04% | 32,22% | set/13 | 14,56% | 13,31% | 8,04% | 32,08% |
| out/13 | 12,10% | 10,80% | 4,82% | 36,26% | out/13 | 14,13% | 13,07% | 7,99% | 34,55% |
| nov/13 | 12,54% | 11,25% | 5,27% | 36,71% | nov/13 | 14,53% | 13,50% | 8,57% | 34,32% |
| dez/13 | 12,62% | 11,33% | 5,35% | 36,79% | dez/13 | 14,67% | 13,63% | 8,67% | 34,58% |
| jan/14 | 12,51% | 11,34% | 5,58% | 38,81% | jan/14 | 15,41% | 14,41% | 9,47% | 37,97% |
| fev/14 | 12,20% | 11,03% | 5,27% | 38,50% | fev/14 | 14,45% | 13,49% | 8,75% | 36,09% |
| mar/14 | 12,14% | 10,97% | 5,21% | 38,44% | mar/14 | 14,83% | 13,83% | 8,87% | 37,45% |
| abr/14 | 11,93% | 10,76% | 5,00% | 38,23% | abr/14 | 14,81% | 13,80% | 8,86% | 37,39% |
| mai/14 | 11,70% | 10,53% | 4,77% | 38,00% | mai/14 | 14,53% | 13,51% | 8,52% | 37,32% |
| jun/14 | 11,75% | 10,58% | 4,82% | 38,05% | jun/14 | 14,58% | 13,56% | 8,57% | 37,37% |
| jul/14 | 11,85% | 10,49% | 4,72% | 39,05% | jul/14 | 15,01% | 13,61% | 8,47% | 51,84% |
| ago/14 | 12,04% | 10,68% | 4,91% | 39,24% | ago/14 | 14,61% | 13,27% | 8,31% | 50,11% |
| set/14 | 11,77% | 10,41% | 4,64% | 38,97% | set/14 | 14,27% | 12,94% | 8,07% | 49,15% |

**Custo de Capital Próprio Real
 Método 1 e Método 2 - % ao ano**



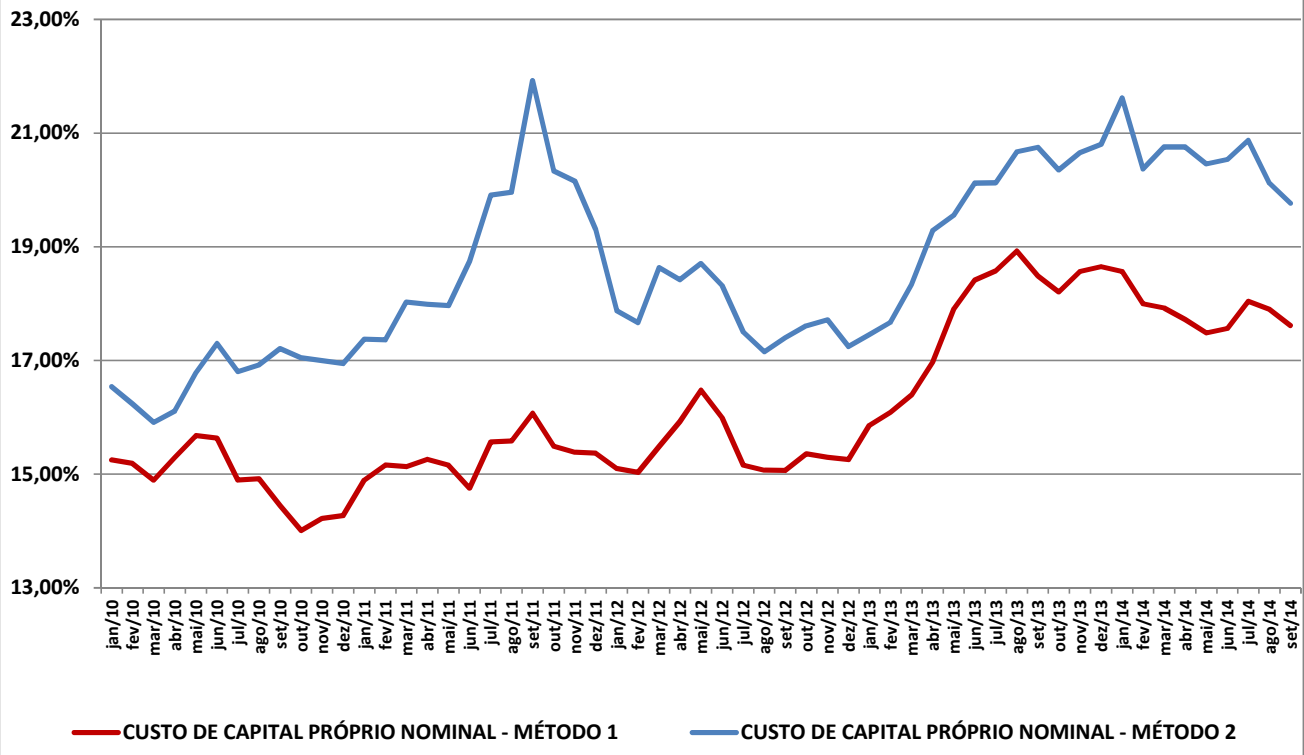
CUSTO DE CAPITAL PRÓPRIO NOMINAL - MÉTODO 1

| | Média | Mediana | Mínimo | Máximo |
|--------|--------|---------|--------|--------|
| jan/10 | 15,25% | 14,73% | 11,17% | 26,95% |
| fev/10 | 15,19% | 14,68% | 11,11% | 26,89% |
| mar/10 | 14,90% | 14,38% | 10,82% | 26,60% |
| abr/10 | 15,30% | 14,70% | 11,81% | 34,92% |
| mai/10 | 15,68% | 15,08% | 12,19% | 35,30% |
| jun/10 | 15,63% | 15,03% | 12,15% | 35,25% |
| jul/10 | 14,90% | 14,27% | 10,49% | 31,71% |
| ago/10 | 14,92% | 14,29% | 10,51% | 31,73% |
| set/10 | 14,44% | 13,82% | 10,03% | 31,25% |
| out/10 | 14,01% | 13,30% | 9,65% | 28,82% |
| nov/10 | 14,22% | 13,52% | 9,87% | 29,03% |
| dez/10 | 14,27% | 13,56% | 9,92% | 29,08% |
| jan/11 | 14,90% | 14,22% | 9,81% | 28,13% |
| fev/11 | 15,16% | 14,49% | 10,08% | 28,39% |
| mar/11 | 15,13% | 14,46% | 10,05% | 28,36% |
| abr/11 | 15,26% | 14,56% | 10,08% | 31,22% |
| mai/11 | 15,16% | 14,46% | 9,98% | 31,12% |
| jun/11 | 14,76% | 14,05% | 9,58% | 30,72% |
| jul/11 | 15,57% | 14,66% | 9,57% | 40,26% |
| ago/11 | 15,58% | 14,67% | 9,59% | 40,28% |
| set/11 | 16,07% | 15,16% | 10,08% | 40,77% |
| out/11 | 15,49% | 14,13% | 10,07% | 43,75% |
| nov/11 | 15,39% | 14,02% | 9,96% | 43,65% |
| dez/11 | 15,37% | 14,00% | 9,94% | 43,63% |
| jan/12 | 15,10% | 13,85% | 9,37% | 42,31% |
| fev/12 | 15,03% | 13,85% | 9,07% | 42,00% |
| mar/12 | 15,48% | 14,06% | 9,27% | 42,30% |
| mai/12 | 16,48% | 14,89% | 9,58% | 60,56% |
| jun/12 | 15,99% | 14,41% | 9,09% | 60,12% |
| jul/12 | 15,16% | 13,55% | 8,88% | 52,93% |
| ago/12 | 15,07% | 13,46% | 8,79% | 52,86% |
| set/12 | 15,06% | 13,46% | 8,78% | 52,87% |
| out/12 | 15,35% | 13,83% | 8,48% | 68,21% |
| nov/12 | 15,29% | 13,77% | 8,41% | 68,15% |
| dez/12 | 15,25% | 13,73% | 8,37% | 68,11% |
| jan/13 | 15,86% | 14,73% | 8,39% | 42,99% |
| fev/13 | 16,09% | 14,96% | 8,62% | 43,22% |
| mar/13 | 16,39% | 15,26% | 8,92% | 43,52% |
| abr/13 | 16,97% | 15,43% | 8,79% | 40,25% |
| mai/13 | 17,91% | 16,36% | 9,72% | 41,20% |
| jun/13 | 18,41% | 16,87% | 10,24% | 41,67% |
| jul/13 | 18,58% | 17,04% | 10,79% | 39,47% |
| ago/13 | 18,93% | 17,39% | 11,14% | 39,82% |
| set/13 | 18,48% | 16,95% | 10,71% | 39,36% |
| out/13 | 18,21% | 16,84% | 10,53% | 43,69% |
| nov/13 | 18,57% | 17,20% | 10,90% | 44,02% |
| dez/13 | 18,65% | 17,28% | 10,98% | 44,11% |
| jan/14 | 18,56% | 17,33% | 11,26% | 46,28% |
| fev/14 | 18,00% | 16,77% | 10,71% | 45,66% |
| mar/14 | 17,93% | 16,70% | 10,64% | 45,59% |
| abr/14 | 17,72% | 16,49% | 10,43% | 45,39% |
| mai/14 | 17,49% | 16,26% | 10,20% | 45,15% |
| jun/14 | 17,56% | 16,33% | 10,27% | 45,23% |
| jul/14 | 18,04% | 16,38% | 10,27% | 61,79% |
| ago/14 | 17,90% | 16,25% | 10,16% | 61,53% |
| set/14 | 17,61% | 15,96% | 9,87% | 61,24% |

CUSTO DE CAPITAL PRÓPRIO NOMINAL - MÉTODO 2

| | Média | Mediana | Mínimo | Máximo |
|--------|--------|---------|--------|--------|
| jan/10 | 16,54% | 16,16% | 13,54% | 25,14% |
| fev/10 | 16,24% | 15,87% | 13,34% | 24,55% |
| mar/10 | 15,91% | 15,57% | 13,18% | 23,75% |
| abr/10 | 16,11% | 15,71% | 13,79% | 29,21% |
| mai/10 | 16,78% | 16,34% | 14,25% | 31,05% |
| jun/10 | 17,30% | 16,81% | 14,48% | 33,21% |
| jul/10 | 16,80% | 16,33% | 13,48% | 29,48% |
| ago/10 | 16,92% | 16,42% | 13,37% | 30,43% |
| set/10 | 17,21% | 16,69% | 13,51% | 31,32% |
| out/10 | 17,04% | 16,47% | 13,48% | 29,16% |
| nov/10 | 16,99% | 16,42% | 13,46% | 29,01% |
| dez/10 | 16,95% | 16,36% | 13,31% | 29,32% |
| jan/11 | 17,37% | 16,81% | 13,07% | 28,56% |
| fev/11 | 17,36% | 16,81% | 13,18% | 28,24% |
| mar/11 | 18,03% | 17,43% | 13,48% | 29,86% |
| abr/11 | 17,99% | 17,37% | 13,49% | 31,86% |
| mai/11 | 17,96% | 17,34% | 13,40% | 32,02% |
| jun/11 | 18,74% | 18,06% | 13,78% | 34,06% |
| jul/11 | 19,91% | 18,97% | 13,94% | 44,51% |
| ago/11 | 19,95% | 18,96% | 13,60% | 46,18% |
| set/11 | 21,92% | 20,74% | 14,37% | 53,09% |
| out/11 | 20,33% | 18,85% | 14,49% | 50,87% |
| nov/11 | 20,15% | 18,66% | 14,27% | 50,87% |
| dez/11 | 19,30% | 17,93% | 13,90% | 47,51% |
| jan/12 | 17,87% | 17,25% | 10,23% | 44,50% |
| fev/12 | 17,66% | 17,00% | 10,14% | 42,98% |
| mar/12 | 18,63% | 17,71% | 10,27% | 45,88% |
| mai/12 | 18,70% | 17,50% | 9,44% | 67,00% |
| jun/12 | 18,32% | 17,18% | 9,94% | 62,06% |
| jul/12 | 17,50% | 16,53% | 9,41% | 54,92% |
| ago/12 | 17,15% | 16,28% | 9,21% | 53,82% |
| set/12 | 17,40% | 16,50% | 9,20% | 55,29% |
| out/12 | 17,61% | 16,37% | 8,96% | 71,18% |
| nov/12 | 17,71% | 16,48% | 9,08% | 71,13% |
| dez/12 | 17,24% | 16,05% | 8,93% | 68,74% |
| jan/13 | 17,45% | 16,49% | 11,10% | 40,54% |
| fev/13 | 17,67% | 16,72% | 11,38% | 40,53% |
| mar/13 | 18,33% | 17,32% | 11,63% | 42,70% |
| abr/13 | 19,29% | 17,95% | 12,07% | 39,83% |
| mai/13 | 19,56% | 18,26% | 12,56% | 39,48% |
| jun/13 | 20,12% | 18,79% | 12,93% | 40,60% |
| jul/13 | 20,13% | 18,87% | 13,58% | 37,72% |
| ago/13 | 20,67% | 19,38% | 13,94% | 38,78% |
| set/13 | 20,75% | 19,42% | 13,88% | 39,21% |
| out/13 | 20,35% | 19,23% | 13,87% | 41,89% |
| nov/13 | 20,65% | 19,57% | 14,38% | 41,51% |
| dez/13 | 20,80% | 19,71% | 14,49% | 41,78% |
| jan/14 | 21,62% | 20,56% | 15,35% | 45,39% |
| fev/14 | 20,37% | 19,36% | 14,37% | 43,13% |
| mar/14 | 20,76% | 19,70% | 14,49% | 44,54% |
| abr/14 | 20,75% | 19,70% | 14,50% | 44,50% |
| mai/14 | 20,46% | 19,39% | 14,14% | 44,43% |
| jun/14 | 20,53% | 19,47% | 14,22% | 44,51% |
| jul/14 | 20,88% | 19,61% | 14,22% | 46,27% |
| ago/14 | 20,12% | 18,90% | 13,73% | 44,52% |
| set/14 | 19,76% | 18,56% | 13,48% | 43,75% |

Custo de Capital Próprio Nominal
Método 1 x Método 2
Média



CEMEC
Centro de Estudos do IBMEC

Indicadores de Custo de Capital Próprio

Estimativas Setoriais - Método 1

MÉDIA DO INDICADOR DE CUSTO DE CAPITAL PRÓPRIO REAL - MÉTODO 1

2010 a 2011

| Ano 2010 | SETOR | jan/10 | fev/10 | mar/10 | abr/10 | mai/10 | jun/10 | jul/10 | ago/10 | set/10 | out/10 | nov/10 | dez/10 |
|---|-------|--------|--------|--------|--------|--------|--------|--------|--------|--------|--------|--------|--------|
| Aços | | 13,4% | 13,3% | 13,0% | 13,9% | 14,3% | 14,2% | 13,3% | 13,3% | 12,9% | 13,0% | 13,2% | 13,2% |
| Água e esgoto | | 7,5% | 7,4% | 7,1% | 7,7% | 8,0% | 8,0% | 6,9% | 6,9% | 6,5% | 6,0% | 6,2% | 6,2% |
| Alimentos | | 9,1% | 9,0% | 8,8% | 9,2% | 9,6% | 9,5% | 9,1% | 9,2% | 8,7% | 8,2% | 8,4% | 8,4% |
| Auto peças | | 13,3% | 13,2% | 12,9% | 12,9% | 13,3% | 13,3% | 12,6% | 12,6% | 12,2% | 11,3% | 11,5% | 11,5% |
| Bebidas | | 8,9% | 8,8% | 8,6% | 8,6% | 9,0% | 8,9% | 8,2% | 8,2% | 7,8% | 7,3% | 7,5% | 7,5% |
| Calçados | | 11,8% | 11,7% | 11,4% | 11,6% | 12,0% | 11,9% | 11,4% | 11,4% | 10,9% | 10,3% | 10,5% | 10,6% |
| Computadores/Periféricos | | 11,4% | 11,3% | 11,0% | 11,2% | 11,5% | 11,5% | 10,4% | 10,4% | 10,0% | 10,1% | 10,3% | 10,4% |
| Concessionárias de transporte/Logística | | 9,3% | 9,3% | 9,0% | 9,3% | 9,6% | 9,6% | 8,7% | 8,7% | 8,2% | 7,8% | 8,0% | 8,1% |
| Construção civil | | 9,9% | 9,8% | 9,5% | 10,2% | 10,6% | 10,5% | 9,7% | 9,3% | 8,7% | 8,9% | 8,9% | 8,9% |
| Distribuidoras de gás natural | | 7,4% | 7,3% | 7,1% | 7,1% | 7,5% | 7,4% | 6,8% | 6,8% | 6,4% | 5,8% | 6,0% | 6,1% |
| Eletrodomésticos/Utensílios domésticos | | 10,4% | 10,3% | 10,1% | 10,1% | 10,5% | 10,5% | 9,8% | 9,8% | 9,4% | 8,5% | 8,7% | 8,8% |
| Energia Elétrica | | 8,5% | 8,5% | 8,2% | 8,3% | 8,7% | 8,6% | 8,4% | 8,4% | 8,0% | 7,7% | 7,9% | 7,9% |
| Equipamentos/Serviços de escritório | | 8,6% | 8,5% | 8,2% | 8,5% | 8,9% | 8,8% | 8,1% | 8,1% | 7,7% | 7,3% | 7,5% | 7,6% |
| Extração de petróleo | | 9,5% | 9,5% | 9,2% | 9,6% | 9,9% | 9,9% | 8,9% | 8,9% | 8,5% | 8,4% | 8,6% | 8,7% |
| Ferrovias | | 10,8% | 10,8% | 10,5% | 11,0% | 11,3% | 11,3% | 10,4% | 10,4% | 9,9% | 9,8% | 10,0% | 10,1% |
| Hotelaria | | 9,8% | 9,8% | 9,5% | 9,7% | 10,1% | 10,1% | 9,2% | 9,2% | 8,7% | 8,3% | 8,5% | 8,5% |
| Indústrias de materiais de construção | | 9,1% | 9,1% | 8,8% | 9,0% | 9,3% | 9,3% | 8,5% | 8,6% | 8,1% | 7,5% | 7,7% | 7,8% |
| Máquinas | | 11,2% | 11,1% | 10,8% | 11,5% | 11,9% | 11,9% | 10,6% | 10,6% | 10,1% | 9,7% | 9,9% | 9,9% |
| Mineração | | 10,6% | 10,6% | 10,3% | 10,8% | 11,1% | 11,1% | 10,3% | 10,3% | 9,8% | 9,5% | 9,7% | 9,8% |
| Papel e celulose | | 10,9% | 10,8% | 10,5% | 11,1% | 11,5% | 11,4% | 10,8% | 10,9% | 10,4% | 10,0% | 10,2% | 10,2% |
| Perfumaria/Comésticos | | 9,9% | 9,9% | 9,6% | 9,6% | 10,0% | 10,0% | 9,2% | 9,2% | 8,7% | 8,3% | 8,5% | 8,5% |
| Química básica | | 12,4% | 12,3% | 12,0% | 12,1% | 12,5% | 12,5% | 11,5% | 11,5% | 11,0% | 10,5% | 10,7% | 10,8% |
| Química diversificada | | 12,3% | 12,2% | 11,9% | 12,9% | 13,2% | 13,2% | 13,0% | 13,1% | 12,6% | 11,4% | 11,6% | 11,6% |
| Real State | | 9,7% | 9,6% | 9,4% | 9,5% | 9,8% | 9,8% | 9,1% | 9,1% | 8,7% | 8,4% | 8,6% | 8,6% |
| Serviços de informação | | 9,4% | 9,4% | 9,1% | 9,1% | 9,5% | 9,5% | 8,8% | 8,8% | 8,4% | 8,1% | 8,3% | 8,3% |
| Serviços de saúde | | 7,9% | 7,8% | 7,5% | 7,6% | 7,9% | 7,9% | 7,1% | 7,2% | 6,7% | 6,3% | 6,5% | 6,6% |
| Serviços de telecomunicações | | 10,3% | 10,2% | 9,9% | 10,1% | 10,5% | 10,5% | 9,9% | 9,9% | 9,4% | 9,1% | 9,3% | 9,4% |
| Serviços de transporte | | 8,8% | 8,7% | 8,4% | 8,5% | 8,9% | 8,8% | 8,0% | 8,0% | 7,6% | 7,2% | 7,4% | 7,4% |
| Serviços educacionais | | 7,7% | 7,6% | 7,3% | 7,4% | 7,8% | 7,7% | 7,0% | 7,0% | 6,6% | 6,2% | 6,4% | 6,4% |
| Software | | 9,5% | 9,4% | 9,1% | 9,2% | 9,5% | 9,5% | 8,8% | 8,8% | 8,3% | 7,8% | 8,0% | 8,1% |
| Suprimentos médicos | | 9,6% | 9,6% | 9,3% | 9,4% | 9,7% | 9,7% | 9,1% | 9,1% | 8,7% | 8,2% | 8,4% | 8,4% |
| Tabaco | | 7,3% | 7,2% | 6,9% | 7,0% | 7,4% | 7,4% | 6,7% | 6,7% | 6,2% | 5,8% | 6,0% | 6,0% |
| Têxtil/Vestuário | | 12,5% | 12,5% | 12,2% | 12,7% | 13,0% | 13,0% | 12,2% | 12,2% | 11,8% | 11,2% | 11,4% | 11,4% |
| Transportes aéreos | | 10,1% | 10,1% | 9,8% | 10,4% | 10,8% | 10,7% | 8,9% | 8,9% | 8,5% | 8,1% | 8,3% | 8,3% |
| TV a cabo | | 10,5% | 10,4% | 10,1% | 10,5% | 10,9% | 10,8% | 9,8% | 9,9% | 9,4% | 8,9% | 9,1% | 9,1% |
| Varejo | | 10,6% | 10,5% | 10,2% | 10,6% | 10,9% | 10,9% | 10,2% | 10,3% | 9,8% | 9,9% | 10,1% | 10,1% |
| Varejo (linhas especiais) | | 11,3% | 11,2% | 11,0% | 11,0% | 11,4% | 11,3% | 10,8% | 10,8% | 10,3% | 9,8% | 10,0% | 10,1% |
| Veículos aéreos | | 10,9% | 10,8% | 10,5% | 10,5% | 10,9% | 10,9% | 9,7% | 9,7% | 9,3% | 8,8% | 9,0% | 9,1% |
| Veículos terrestres | | 9,2% | 9,2% | 8,9% | 8,7% | 9,1% | 9,1% | 8,4% | 8,5% | 8,0% | 7,5% | 7,7% | 7,7% |

| Ano 2011 | SETOR | jan/11 | fev/11 | mar/11 | abr/11 | mai/11 | jun/11 | jul/11 | ago/11 | set/11 | out/11 | nov/11 | dez/11 |
|---|-------|--------|--------|--------|--------|--------|--------|--------|--------|--------|--------|--------|--------|
| Aços | | 13,3% | 13,6% | 13,5% | 13,5% | 13,4% | 13,0% | 14,6% | 14,6% | 15,1% | 15,4% | 15,3% | 15,3% |
| Água e esgoto | | 5,9% | 6,1% | 6,1% | 6,1% | 6,0% | 5,6% | 5,7% | 5,7% | 6,1% | 5,6% | 5,5% | 5,5% |
| Alimentos | | 9,1% | 9,4% | 9,4% | 9,7% | 9,6% | 9,2% | 10,4% | 10,5% | 10,9% | 9,5% | 9,4% | 9,4% |
| Auto peças | | 13,9% | 14,2% | 14,2% | 14,6% | 14,5% | 14,1% | 14,7% | 14,7% | 15,1% | 15,0% | 14,9% | 14,9% |
| Bebidas | | 7,2% | 7,4% | 7,4% | 7,4% | 7,3% | 6,9% | 6,9% | 6,9% | 7,4% | 6,6% | 6,5% | 6,5% |
| Calçados | | 10,6% | 10,9% | 10,9% | 11,1% | 11,0% | 10,7% | 11,6% | 11,6% | 12,1% | 12,5% | 12,4% | 12,4% |
| Computadores/Periféricos | | 10,2% | 10,4% | 10,4% | 10,7% | 10,6% | 10,2% | 11,3% | 11,3% | 11,8% | 10,9% | 10,8% | 10,8% |
| Concessionárias de transporte/Logística | | 7,9% | 8,2% | 8,2% | 8,3% | 8,2% | 7,8% | 8,1% | 8,1% | 8,6% | 7,9% | 7,8% | 7,8% |
| Construção civil | | 10,0% | 10,3% | 10,2% | 10,0% | 9,9% | 9,6% | 10,9% | 10,9% | 11,3% | 11,5% | 11,4% | 11,4% |
| Distribuidoras de gás natural | | 6,4% | 6,6% | 6,6% | 6,7% | 6,6% | 6,2% | 6,3% | 6,3% | 6,8% | 6,0% | 5,9% | 5,9% |
| Eletrodomésticos/Utensílios domésticos | | 9,2% | 9,4% | 9,4% | 9,4% | 9,3% | 8,9% | 9,1% | 9,1% | 9,6% | 8,9% | 8,8% | 8,7% |
| Energia Elétrica | | 8,0% | 8,2% | 8,2% | 8,5% | 8,4% | 8,0% | 8,2% | 8,2% | 8,7% | 7,2% | 7,1% | 7,1% |
| Equipamentos/Serviços de escritório | | 9,5% | 9,7% | 9,7% | 9,9% | 9,8% | 9,4% | 10,3% | 10,3% | 10,7% | 11,4% | 11,3% | 11,3% |
| Extração de petróleo | | 10,2% | 10,4% | 10,4% | 10,7% | 10,6% | 10,3% | 10,9% | 10,9% | 11,4% | 10,5% | 10,4% | 10,4% |
| Ferrovias | | 10,5% | 10,7% | 10,7% | 11,2% | 11,1% | 10,7% | 12,0% | 12,1% | 12,5% | 11,5% | 11,4% | 11,4% |
| Hotelaria | | 10,2% | 10,5% | 10,4% | 10,4% | 10,3% | 10,0% | 10,5% | 10,5% | 11,0% | 10,6% | 10,5% | 10,5% |
| Indústrias de materiais de construção | | 7,9% | 8,1% | 8,1% | 8,2% | 8,1% | 7,7% | 7,9% | 7,9% | 8,3% | 7,4% | 7,3% | 7,3% |
| Máquinas | | 10,7% | 10,9% | 10,9% | 11,8% | 11,7% | 11,3% | 12,6% | 12,7% | 13,1% | 12,7% | 12,6% | 12,6% |
| Mineração | | 10,4% | 10,7% | 10,6% | 10,9% | 10,8% | 10,4% | 10,7% | 10,8% | 11,2% | 10,5% | 10,4% | 10,4% |
| Papel e celulose | | 10,4% | 10,6% | 10,6% | 12,0% | 11,9% | 11,5% | 12,1% | 12,1% | 12,6% | 13,4% | 13,3% | 13,3% |
| Perfumaria/Comésticos | | 9,2% | 9,5% | 9,5% | 9,4% | 9,3% | 8,9% | 9,1% | 9,1% | 9,6% | 8,8% | 8,7% | 8,7% |
| Química básica | | 11,1% | 11,4% | 11,3% | 11,4% | 11,3% | 10,9% | 11,5% | 11,5% | 11,9% | 11,2% | 11,1% | 11,1% |
| Química diversificada | | 13,7% | 13,9% | 13,9% | 14,0% | 13,9% | 13,5% | 16,0% | 16,0% | 16,5% | 16,1% | 16,0% | 16,0% |
| Real State | | 9,3% | 9,5% | 9,5% | 9,5% | 9,4% | 9,0% | 9,5% | 9,6% | 10,0% | 9,1% | 9,0% | 9,0% |
| Serviços de informação | | 8,5% | 8,7% | 8,7% | 8,8% | 8,7% | 8,3% | 8,8% | 8,8% | 9,2% | 8,3% | 8,2% | 8,2% |
| Serviços de saúde | | 6,4% | 6,6% | 6,6% | 6,7% | 6,6% | 6,2% | 6,2% | 6,3% | 6,7% | 6,2% | 6,1% | 6,1% |
| Serviços de telecomunicações | | 8,7% | 8,9% | 8,9% | 8,9% | 8,8% | 8,4% | 9,7% | 9,7% | 10,2% | 8,6% | 8,5% | 8,5% |
| Serviços de transporte | | 8,2% | 8,4% | 8,4% | 8,5% | 8,4% | 8,0% | 8,3% | 8,3% | 8,8% | 8,0% | 7,9% | 7,9% |
| Serviços educacionais | | 6,8% | 7,1% | 7,1% | 7,1% | 7,0% | 6,6% | 6,7% | 6,7% | 7,2% | 6,9% | 6,8% | 6,8% |
| Software | | 8,4% | 8,6% | 8,6% | 8,7% | 8,6% | 8,2% | 8,1% | 8,1% | 8,6% | 7,8% | 7,7% | 7,7% |
| Suprimentos médicos | | 8,7% | 9,0% | 8,9% | 9,5% | 9,4% | 9,0% | 9,1% | 9,1% | 9,5% | 8,8% | 8,7% | 8,7% |
| Tabaco | | 5,9% | 6,2% | 6,1% | 6,2% | 6,1% | 5,7% | 5,7% | 5,7% | 6,1% | 5,4% | 5,3% | 5,3% |
| Têxtil/Vestuário | | 12,5% | 12,8% | 12,8% | 12,9% | 12,8% | 12,4% | 13,2% | 13,3% | 13,7% | 13,9% | 13,8% | 13,7% |
| Transportes aéreos | | 10,5% | 10,7% | 10,7% | 11,1% | 11,0% | 10,6% | 12,8% | 12,9% | 13,3% | 11,7% | 11,6% | 11,5% |
| TV a cabo | | 9,3% | 9,5% | 9,5% | 9,2% | 9,1% | 8,7% | 8,9% | 8,9% | 9,4% | 8,4% | 8,3% | 8,3% |
| Varejo | | 10,7% | 11,0% | 11,0% | 11,0% | 10,9% | 10,5% | 11,0% | 11,0% | 11,5% | 10,7% | 10,6% | 10,6% |
| Varejo (linhas especiais) | | 10,7% | 11,0% | 10,9% | 11,2% | 11,1% | 10,8% | 10,9% | 11,0% | 11,4% | 12,7% | 12,6% | 12,6% |
| Veículos aéreos | | 8,7% | 8,9% | 8,9% | 9,1% | 9,0% | 8,7% | 8,9% | 9,0% | 9,4% | 8,6% | 8,5% | 8,5% |
| Veículos terrestres | | 13,0% | 13,3% | 13,2% | 13,1% | 13,0% | 12,6% | 13,0% | 13,0% | 13,5% | 13,1% | 13,0% | 13,0% |

MÉDIA DO INDICADOR DE CUSTO DE CAPITAL PRÓPRIO REAL - MÉTODO 1
 2012 a 2013

| Ano 2012 | SETOR | jan/12 | fev/12 | mar/12 | abr/12 | mai/12 | jun/12 | jul/12 | ago/12 | set/12 | out/12 | nov/12 | dez/12 |
|---|-------|--------|--------|--------|--------|--------|--------|--------|--------|--------|--------|--------|--------|
| Aços | | 14,3% | 14,0% | 13,9% | 17,0% | 17,6% | 17,0% | 16,5% | 16,4% | 16,3% | 16,3% | 16,2% | 16,2% |
| Água e esgoto | | 5,0% | 4,7% | 4,6% | 4,5% | 5,0% | 4,5% | 4,1% | 4,0% | 3,9% | 3,8% | 3,7% | 3,7% |
| Alimentos | | 8,9% | 9,0% | 9,3% | 9,8% | 10,4% | 9,8% | 9,0% | 8,8% | 8,8% | 8,2% | 8,1% | 8,1% |
| Auto peças | | 14,1% | 13,8% | 13,7% | 15,0% | 15,6% | 15,0% | 13,4% | 13,3% | 13,2% | 15,8% | 15,6% | 15,5% |
| Bebidas | | 5,9% | 5,6% | 5,5% | 5,6% | 6,2% | 5,6% | 5,2% | 5,0% | 5,0% | 4,9% | 4,9% | 4,9% |
| Calçados | | 12,0% | 11,7% | 11,6% | 11,5% | 12,1% | 11,5% | 13,0% | 12,9% | 12,8% | 13,1% | 13,0% | 13,0% |
| Computadores/Periféricos | | 9,7% | 9,4% | 9,3% | 9,6% | 10,1% | 9,6% | 9,7% | 9,5% | 9,5% | 9,9% | 9,9% | 9,8% |
| Concessionárias de transporte/Logística | | 7,2% | 6,9% | 6,8% | 7,3% | 7,9% | 7,3% | 7,2% | 7,0% | 7,0% | 7,0% | 6,9% | 6,9% |
| Construção civil | | 10,6% | 10,3% | 10,2% | 11,7% | 12,3% | 11,7% | 10,9% | 10,7% | 10,7% | 11,2% | 11,1% | 11,1% |
| Distribuidoras de gás natural | | 6,4% | 11,8% | 17,4% | 6,2% | 6,8% | 6,2% | 5,7% | 5,6% | 5,5% | 5,3% | 5,3% | 5,2% |
| Eletrodomésticos/Utensílios domésticos | | 8,4% | 8,1% | 8,0% | 8,4% | 9,0% | 8,4% | 8,0% | 7,9% | 7,8% | 7,8% | 7,7% | 7,7% |
| Energia Elétrica | | 6,6% | 6,7% | 7,0% | 6,5% | 7,1% | 6,5% | 6,3% | 6,2% | 6,1% | 6,0% | 5,9% | 5,9% |
| Equipamentos/Serviços de escritório | | 9,2% | 8,9% | 8,8% | 9,1% | 9,7% | 9,1% | 9,3% | 9,1% | 9,1% | 8,4% | 8,4% | 8,3% |
| Extração de petróleo | | 10,2% | 9,9% | 9,8% | 10,8% | 11,3% | 10,8% | 9,9% | 9,7% | 9,7% | 10,2% | 10,2% | 10,2% |
| Ferrovias | | 12,7% | 12,4% | 12,3% | 12,9% | 13,4% | 12,9% | 12,3% | 12,2% | 12,1% | 12,9% | 12,8% | 12,8% |
| Hotelaria | | 9,9% | 9,6% | 9,5% | 9,8% | 10,3% | 9,8% | 9,4% | 9,3% | 9,2% | 9,4% | 9,3% | 9,3% |
| Indústrias de materiais de construção | | 7,2% | 6,9% | 6,8% | 7,0% | 7,6% | 7,1% | 6,4% | 6,3% | 6,2% | 6,1% | 6,0% | 6,0% |
| Máquinas | | 13,4% | 13,2% | 13,1% | 14,6% | 15,2% | 14,6% | 13,5% | 13,4% | 13,3% | 14,0% | 13,9% | 13,9% |
| Mineração | | 9,9% | 9,6% | 9,5% | 10,0% | 10,6% | 10,0% | 9,5% | 9,4% | 9,3% | 9,2% | 9,1% | 9,1% |
| Papel e celulose | | 12,0% | 11,7% | 11,6% | 10,7% | 11,3% | 10,7% | 9,7% | 9,6% | 9,5% | 8,6% | 8,6% | 8,5% |
| Perfumaria/Comésticos | | 9,1% | 8,8% | 8,7% | 9,0% | 9,5% | 9,0% | 8,2% | 8,1% | 8,0% | 8,0% | 7,9% | 7,9% |
| Química básica | | 11,0% | 11,6% | 12,3% | 11,1% | 11,7% | 11,1% | 10,6% | 10,4% | 10,4% | 10,2% | 10,1% | 10,1% |
| Química diversificada | | 15,4% | 15,2% | 15,1% | 15,7% | 16,2% | 15,7% | 14,7% | 14,6% | 14,5% | 15,7% | 15,6% | 15,6% |
| Real State | | 10,0% | 9,7% | 9,6% | 10,1% | 10,7% | 10,1% | 9,4% | 9,3% | 9,2% | 9,3% | 9,3% | 9,2% |
| Serviços de informação | | 7,7% | 13,1% | 18,7% | 7,4% | 8,0% | 7,5% | 6,9% | 6,8% | 6,7% | 6,8% | 6,7% | 6,7% |
| Serviços de saúde | | 5,9% | 5,6% | 5,5% | 5,6% | 6,2% | 5,7% | 5,2% | 5,1% | 5,0% | 5,0% | 4,9% | 4,9% |
| Serviços de telecomunicações | | 10,8% | 11,9% | 13,3% | 7,8% | 8,4% | 7,8% | 7,8% | 7,6% | 7,6% | 7,7% | 7,7% | 7,6% |
| Serviços de transporte | | 8,5% | 8,2% | 8,1% | 8,3% | 8,8% | 8,3% | 7,7% | 7,5% | 7,5% | 7,5% | 7,4% | 7,4% |
| Serviços educacionais | | 6,6% | 6,3% | 6,2% | 6,4% | 6,9% | 6,4% | 5,7% | 5,6% | 5,5% | 5,5% | 5,4% | 5,4% |
| Software | | 7,5% | 7,2% | 7,1% | 7,2% | 7,8% | 7,2% | 6,7% | 6,6% | 6,5% | 6,5% | 6,4% | 6,4% |
| Suprimentos médicos | | 8,8% | 8,5% | 8,4% | 8,6% | 9,2% | 8,6% | 8,6% | 8,5% | 8,4% | 7,6% | 7,5% | 7,5% |
| Tabaco | | 6,0% | 5,7% | 5,6% | 5,8% | 6,4% | 5,8% | 5,3% | 5,2% | 5,1% | 5,1% | 5,1% | 5,0% |
| Têxtil/Vestuário | | 14,4% | 14,1% | 14,0% | 15,7% | 16,3% | 15,8% | 13,8% | 13,7% | 13,6% | 15,9% | 15,9% | 15,8% |
| Transportes aéreos | | 13,3% | 13,0% | 12,9% | 15,7% | 16,3% | 15,7% | 13,2% | 13,0% | 13,0% | 12,2% | 12,1% | 12,1% |
| TV a cabo | | 7,8% | 7,5% | 7,4% | 7,2% | 7,8% | 7,2% | 6,8% | 6,6% | 6,6% | 6,7% | 6,7% | 6,6% |
| Varejo | | 10,2% | 9,9% | 9,8% | 10,9% | 11,4% | 10,9% | 9,3% | 9,2% | 9,1% | 8,6% | 8,6% | 8,5% |
| Varejo (linhas especiais) | | 12,4% | 12,1% | 12,0% | 12,2% | 12,7% | 12,2% | 11,6% | 11,5% | 11,4% | 11,3% | 11,3% | 11,2% |
| Veículos aéreos | | 8,1% | 7,8% | 7,7% | 8,2% | 8,7% | 8,2% | 7,7% | 7,5% | 7,4% | 7,4% | 7,3% | 7,3% |
| Veículos terrestres | | 11,8% | 11,5% | 11,4% | 12,2% | 12,8% | 12,2% | 10,8% | 10,6% | 10,6% | 10,7% | 10,6% | 10,6% |

| Ano 2013 | SETOR | jan/13 | fev/13 | mar/13 | abr/13 | mai/13 | jun/13 | jul/13 | ago/13 | set/13 | out/13 | nov/13 | dez/13 |
|---|-------|--------|--------|--------|--------|--------|--------|--------|--------|--------|--------|--------|--------|
| Aços | | 14,7% | 14,9% | 15,2% | 15,2% | 16,0% | 16,7% | 16,5% | 16,8% | 16,5% | 15,5% | 16,0% | 16,0% |
| Água e esgoto | | 3,4% | 3,6% | 3,9% | 3,6% | 4,4% | 5,1% | 5,2% | 5,5% | 5,2% | 5,0% | 5,4% | 5,5% |
| Alimentos | | 9,2% | 9,4% | 9,7% | 10,1% | 10,9% | 11,6% | 11,7% | 12,0% | 11,7% | 11,0% | 11,4% | 11,5% |
| Auto peças | | 17,5% | 17,7% | 18,0% | 17,2% | 18,0% | 18,7% | 17,8% | 18,1% | 17,8% | 18,3% | 18,8% | 18,9% |
| Bebidas | | 5,8% | 6,0% | 6,3% | 5,8% | 6,6% | 7,3% | 7,3% | 7,7% | 7,4% | 7,2% | 7,6% | 7,7% |
| Calçados | | 14,6% | 14,8% | 15,1% | 15,5% | 16,3% | 17,0% | 17,0% | 17,3% | 17,0% | 12,9% | 13,3% | 13,4% |
| Computadores/Periféricos | | 10,9% | 11,1% | 11,4% | 10,9% | 11,7% | 12,4% | 12,9% | 13,2% | 12,9% | 14,9% | 15,3% | 15,4% |
| Concessionárias de transporte/Logística | | 7,6% | 7,8% | 8,1% | 8,7% | 9,5% | 10,2% | 9,5% | 9,8% | 9,5% | 9,1% | 9,6% | 9,7% |
| Construção civil | | 14,5% | 14,7% | 15,0% | 15,1% | 15,9% | 16,6% | 16,1% | 16,4% | 16,1% | 15,4% | 15,9% | 16,0% |
| Distribuidoras de gás natural | | 5,9% | 6,2% | 6,4% | 6,7% | 7,5% | 8,1% | 7,9% | 8,3% | 8,0% | 7,3% | 7,8% | 7,9% |
| Eletrodomésticos/Utensílios domésticos | | 12,0% | 12,2% | 12,5% | 11,8% | 12,6% | 13,3% | 13,6% | 13,9% | 13,6% | 13,4% | 13,9% | 13,9% |
| Energia Elétrica | | 8,9% | 9,1% | 9,4% | 6,5% | 7,3% | 8,0% | 7,7% | 8,0% | 7,7% | 7,6% | 8,0% | 8,1% |
| Equipamentos/Serviços de escritório | | 8,8% | 9,0% | 9,3% | 9,6% | 10,4% | 11,1% | 11,4% | 11,8% | 11,4% | 10,8% | 11,3% | 11,4% |
| Extração de petróleo | | 13,9% | 14,1% | 14,4% | 16,0% | 16,8% | 17,4% | 16,7% | 17,0% | 16,7% | 17,3% | 17,8% | 17,9% |
| Ferrovias | | 11,9% | 12,1% | 12,4% | 12,2% | 13,0% | 13,7% | 14,2% | 14,5% | 14,2% | 16,2% | 16,7% | 16,8% |
| Hotelaria | | 9,8% | 10,1% | 10,4% | 9,6% | 10,4% | 11,1% | 11,3% | 11,6% | 11,3% | 11,1% | 11,6% | 11,7% |
| Indústrias de materiais de construção | | 7,6% | 7,9% | 8,1% | 8,0% | 8,8% | 9,5% | 9,6% | 9,9% | 9,6% | 9,4% | 9,8% | 9,9% |
| Máquinas | | 15,2% | 15,4% | 15,7% | 17,6% | 18,4% | 19,1% | 18,9% | 19,3% | 19,0% | 20,2% | 20,7% | 20,8% |
| Mineração | | 11,8% | 12,1% | 12,3% | 12,4% | 13,2% | 13,9% | 13,7% | 14,0% | 13,7% | 14,6% | 15,0% | 15,1% |
| Papel e celulose | | 10,5% | 10,7% | 11,0% | 10,6% | 11,3% | 12,0% | 11,6% | 11,9% | 11,6% | 11,3% | 11,8% | 11,9% |
| Perfumaria/Comésticos | | 7,9% | 8,2% | 8,4% | 8,5% | 9,3% | 10,0% | 10,1% | 10,4% | 10,1% | 9,9% | 10,4% | 10,5% |
| Química básica | | 11,0% | 11,2% | 11,5% | 12,2% | 13,0% | 13,7% | 13,3% | 13,6% | 13,3% | 12,6% | 13,1% | 13,1% |
| Química diversificada | | 13,2% | 13,5% | 13,8% | 15,8% | 16,6% | 17,3% | 18,0% | 18,3% | 18,0% | 17,5% | 17,9% | 18,0% |
| Real State | | 9,6% | 9,8% | 10,1% | 10,6% | 11,4% | 12,1% | 12,2% | 12,5% | 12,2% | 12,5% | 12,9% | 13,0% |
| Serviços de informação | | 9,5% | 9,7% | 10,0% | 10,0% | 10,8% | 11,4% | 11,3% | 11,6% | 11,3% | 11,2% | 11,6% | 11,7% |
| Serviços de saúde | | 5,3% | 5,5% | 5,8% | 5,3% | 6,1% | 6,8% | 6,8% | 7,1% | 6,8% | 6,6% | 7,1% | 7,2% |
| Serviços de telecomunicações | | 10,8% | 11,0% | 11,3% | 13,3% | 14,1% | 14,8% | 14,4% | 14,8% | 14,4% | 16,2% | 16,6% | 16,7% |
| Serviços de transporte | | 6,9% | 7,1% | 7,4% | 7,2% | 7,9% | 8,6% | 8,5% | 8,9% | 8,6% | 8,6% | 9,1% | 9,1% |
| Serviços educacionais | | 5,8% | 6,0% | 6,3% | 5,8% | 6,6% | 7,3% | 7,3% | 7,7% | 7,4% | 7,1% | 7,6% | 7,6% |
| Software | | 6,6% | 6,8% | 7,1% | 6,7% | 7,5% | 8,2% | 8,1% | 8,5% | 8,2% | 8,1% | 8,6% | 8,6% |
| Suprimentos médicos | | 8,4% | 8,6% | 8,9% | 8,2% | 9,0% | 9,6% | 9,6% | 10,0% | 9,6% | 9,4% | 9,8% | 9,9% |
| Tabaco | | 5,5% | 5,8% | 6,0% | 5,6% | 6,4% | 7,1% | 7,1% | 7,5% | 7,2% | 6,9% | 7,4% | 7,5% |
| Têxtil/Vestuário | | 12,9% | 13,1% | 13,4% | 13,4% | 14,2% | 14,8% | 16,3% | 16,6% | 16,3% | 15,8% | 16,2% | 16,3% |
| Transportes aéreos | | 9,8% | 10,0% | 10,3% | 13,2% | 14,0% | 14,7% | 12,0% | 12,4% | 12,1% | 12,0% | 12,5% | 12,5% |
| TV a cabo | | 7,2% | 7,4% | 7,7% | 7,2% | 8,0% | 8,7% | 8,9% | 9,2% | 8,9% | 9,2% | 9,6% | 9,7% |
| Varejo | | 9,4% | 9,6% | 9,9% | 11,3% | 12,1% | 12,8% | 11,4% | 11,7% | 11,4% | 11,2% | 11,6% | 11,7% |
| Varejo (linhas especiais) | | 11,9% | 12,1% | 12,4% | 10,5% | 11,3% | 12,0% | 12,4% | 12,7% | 12,4% | 12,6% | 13,0% | 13,1% |
| Veículos aéreos | | 7,0% | 7,2% | 7,5% | 6,9% | 7,7% | 8,4% | 8,6% | 8,9% | 8,6% | 8,4% | 8,8% | 8,9% |
| Veículos terrestres | | 12,1% | 12,3% | 12,6% | 12,0% | 12,8% | 13,5% | 13,7% | 14,1% | 13,8% | 14,0% | 14,5% | 14,6% |

MÉDIA DO INDICADOR DE CUSTO DE CAPITAL PRÓPRIO REAL - MÉTODO 1

2014

| Ano 2014 | SETOR | jan/14 | fev/14 | mar/14 | abr/14 | mai/14 | jun/14 | jul/14 | ago/14 | set/14 |
|---|-------|--------|--------|--------|--------|--------|--------|--------|--------|--------|
| Açúcar | | 15,3% | 14,9% | 14,9% | 14,7% | 14,4% | 14,5% | 15,6% | 15,7% | 15,5% |
| Água e esgoto | | 5,7% | 5,4% | 5,3% | 5,1% | 4,9% | 4,9% | 4,8% | 5,0% | 4,7% |
| Alimentos | | 12,0% | 11,7% | 11,6% | 11,4% | 11,2% | 11,2% | 10,8% | 11,0% | 10,8% |
| Auto peças | | 19,9% | 19,6% | 19,5% | 19,3% | 19,1% | 19,1% | 19,2% | 19,4% | 19,1% |
| Bebidas | | 7,8% | 7,4% | 7,4% | 7,2% | 7,0% | 7,0% | 6,9% | 7,1% | 6,8% |
| Calçados | | 13,8% | 13,5% | 13,4% | 13,2% | 13,0% | 13,0% | 12,7% | 12,9% | 12,6% |
| Computadores/Periféricos | | 15,9% | 15,5% | 15,5% | 15,3% | 15,0% | 15,1% | 15,1% | 15,3% | 15,0% |
| Concessionárias de transporte/Logística | | 9,8% | 9,5% | 9,5% | 9,2% | 9,0% | 9,1% | 9,2% | 9,4% | 9,2% |
| Construção civil | | 15,2% | 14,9% | 14,8% | 14,6% | 14,4% | 14,4% | 15,5% | 15,7% | 15,4% |
| Distribuidoras de gás natural | | 8,0% | 7,7% | 7,7% | 7,5% | 7,2% | 7,3% | 7,2% | 7,4% | 7,1% |
| Eletrodomésticos/Utensílios domésticos | | 13,7% | 13,4% | 13,4% | 13,2% | 12,9% | 13,0% | 12,8% | 13,0% | 12,7% |
| Energia Elétrica | | 8,3% | 8,0% | 8,0% | 7,8% | 7,5% | 7,6% | 8,0% | 8,1% | 7,9% |
| Equipamentos/Serviços de escritório | | 12,1% | 11,8% | 11,8% | 11,5% | 11,3% | 11,4% | 10,9% | 11,1% | 10,8% |
| Extração de petróleo | | 19,6% | 19,3% | 19,2% | 19,0% | 18,8% | 18,8% | 17,9% | 18,1% | 17,9% |
| Ferrovias | | 15,9% | 15,6% | 15,5% | 15,3% | 15,1% | 15,1% | 14,3% | 14,5% | 14,3% |
| Hotelaria | | 11,7% | 11,3% | 11,3% | 11,1% | 10,8% | 10,9% | 11,1% | 11,3% | 11,0% |
| Indústrias de materiais de construção | | 10,2% | 9,8% | 9,8% | 9,6% | 9,3% | 9,4% | 9,6% | 9,7% | 9,5% |
| Máquinas | | 15,3% | 15,0% | 14,9% | 14,7% | 14,5% | 14,5% | 14,9% | 15,0% | 14,8% |
| Mineração | | 17,4% | 17,1% | 17,0% | 16,8% | 16,6% | 16,7% | 17,2% | 17,4% | 17,1% |
| Papel e celulose | | 12,0% | 11,7% | 11,6% | 11,4% | 11,2% | 11,3% | 11,5% | 11,7% | 11,4% |
| Perfumaria/Comésticos | | 10,8% | 10,5% | 10,4% | 10,2% | 10,0% | 10,0% | 9,3% | 9,5% | 9,2% |
| Química básica | | 13,8% | 13,5% | 13,4% | 13,2% | 13,0% | 13,0% | 12,3% | 12,5% | 12,2% |
| Química diversificada | | 19,0% | 18,7% | 18,6% | 18,4% | 18,2% | 18,2% | 16,1% | 16,3% | 16,0% |
| Real State | | 13,6% | 13,3% | 13,3% | 13,0% | 12,8% | 12,9% | 12,7% | 12,9% | 12,6% |
| Serviços de informação | | 13,4% | 13,1% | 13,0% | 12,8% | 12,6% | 12,6% | 12,6% | 12,8% | 12,5% |
| Serviços de saúde | | 7,2% | 6,9% | 6,8% | 6,6% | 6,4% | 6,5% | 6,4% | 6,6% | 6,3% |
| Serviços de telecomunicações | | 17,9% | 17,6% | 17,5% | 17,3% | 17,1% | 17,1% | 12,1% | 12,3% | 12,0% |
| Serviços de transporte | | 9,2% | 8,8% | 8,8% | 8,6% | 8,4% | 8,4% | 8,0% | 8,2% | 8,0% |
| Serviços educacionais | | 7,7% | 7,4% | 7,3% | 7,1% | 6,9% | 6,9% | 6,8% | 7,0% | 6,7% |
| Software | | 8,7% | 8,4% | 8,3% | 8,1% | 7,9% | 8,0% | 7,8% | 8,0% | 7,8% |
| Suprimentos médicos | | 10,0% | 9,7% | 9,6% | 9,4% | 9,2% | 9,3% | 9,3% | 9,5% | 9,2% |
| Tabaco | | 7,6% | 7,3% | 7,2% | 7,0% | 6,8% | 6,8% | 6,7% | 6,9% | 6,7% |
| Têxtil/Vestuário | | 16,0% | 15,7% | 15,7% | 15,4% | 15,2% | 15,3% | 16,4% | 16,6% | 16,4% |
| Transportes aéreos | | 12,3% | 12,0% | 11,9% | 11,7% | 11,5% | 11,5% | 10,9% | 11,1% | 10,8% |
| TV a cabo | | 9,5% | 9,1% | 9,1% | 8,9% | 8,6% | 8,7% | 7,9% | 8,1% | 7,8% |
| Varejo | | 11,4% | 11,1% | 11,1% | 10,8% | 10,6% | 10,7% | 10,4% | 10,6% | 10,3% |
| Varejo (linhas especiais) | | 14,0% | 13,6% | 13,6% | 13,4% | 13,1% | 13,2% | 12,7% | 12,9% | 12,6% |
| Veículos aéreos | | 8,9% | 8,6% | 8,5% | 8,3% | 8,1% | 8,1% | 8,1% | 8,3% | 8,0% |
| Veículos terrestres | | 15,8% | 15,5% | 15,4% | 15,2% | 15,0% | 15,0% | 14,9% | 15,1% | 14,8% |

MÉDIA DO INDICADOR DE CUSTO DE CAPITAL PRÓPRIO NOMINAL - MÉTODO 1
 2010 a 2011

| Ano 2010 | SETOR | jan/10 | fev/10 | mar/10 | abr/10 | mai/10 | jun/10 | jul/10 | ago/10 | set/10 | out/10 | nov/10 | dez/10 |
|---|-------|--------|--------|--------|--------|--------|--------|--------|--------|--------|--------|--------|--------|
| Aços | | 18,5% | 18,4% | 18,1% | 19,1% | 19,4% | 19,4% | 18,4% | 18,4% | 18,0% | 18,1% | 18,3% | 18,3% |
| Água e esgoto | | 12,3% | 12,3% | 12,0% | 12,5% | 12,9% | 12,9% | 11,7% | 11,7% | 11,2% | 10,8% | 11,0% | 11,0% |
| Alimentos | | 14,0% | 14,0% | 13,7% | 14,1% | 14,5% | 14,5% | 14,1% | 14,1% | 13,6% | 13,0% | 13,3% | 13,3% |
| Auto peças | | 18,4% | 18,3% | 18,0% | 18,0% | 18,4% | 18,3% | 17,7% | 17,7% | 17,2% | 16,3% | 16,5% | 16,5% |
| Bebidas | | 13,8% | 13,7% | 13,4% | 13,5% | 13,9% | 13,8% | 13,1% | 13,1% | 12,6% | 12,1% | 12,3% | 12,4% |
| Calçados | | 16,8% | 16,8% | 16,5% | 16,6% | 17,0% | 17,0% | 16,4% | 16,4% | 15,9% | 15,3% | 15,5% | 15,5% |
| Computadores/Periféricos | | 16,4% | 16,3% | 16,0% | 16,2% | 16,6% | 16,5% | 15,4% | 15,4% | 14,9% | 15,1% | 15,3% | 15,3% |
| Concessionárias de transporte/Logística | | 14,2% | 14,2% | 13,9% | 14,2% | 14,5% | 14,5% | 13,6% | 13,6% | 13,1% | 12,7% | 12,9% | 12,9% |
| Construção civil | | 14,8% | 14,7% | 14,5% | 15,2% | 15,6% | 15,5% | 14,7% | 14,7% | 14,2% | 13,5% | 13,8% | 13,8% |
| Distribuidoras de gás natural | | 12,2% | 12,2% | 11,9% | 11,9% | 12,3% | 12,3% | 11,6% | 11,6% | 11,1% | 10,6% | 10,8% | 10,8% |
| Eletrodomésticos/Utensílios domésticos | | 15,4% | 15,3% | 15,0% | 15,1% | 15,5% | 15,4% | 14,8% | 14,8% | 14,3% | 13,4% | 13,6% | 13,7% |
| Energia Elétrica | | 13,4% | 13,4% | 13,1% | 13,2% | 13,6% | 13,5% | 13,3% | 13,3% | 12,8% | 12,5% | 12,7% | 12,8% |
| Equipamentos/Serviços de escritório | | 13,5% | 13,4% | 13,1% | 13,4% | 13,8% | 13,7% | 12,9% | 13,0% | 12,5% | 12,2% | 12,4% | 12,4% |
| Extração de petróleo | | 14,5% | 14,4% | 14,1% | 14,5% | 14,9% | 14,8% | 13,8% | 13,8% | 13,4% | 13,3% | 13,5% | 13,5% |
| Ferrovias | | 15,8% | 15,8% | 15,5% | 16,0% | 16,3% | 16,3% | 15,3% | 15,4% | 14,9% | 14,8% | 15,0% | 15,0% |
| Hotelaria | | 14,8% | 14,7% | 14,4% | 14,7% | 15,1% | 15,0% | 14,4% | 14,1% | 13,6% | 13,2% | 13,4% | 13,4% |
| Indústrias de materiais de construção | | 14,0% | 14,0% | 13,7% | 13,9% | 14,2% | 14,2% | 13,4% | 13,5% | 13,0% | 12,4% | 12,6% | 12,6% |
| Máquinas | | 16,2% | 16,1% | 15,8% | 16,6% | 16,9% | 16,9% | 15,6% | 15,6% | 15,1% | 14,6% | 14,8% | 14,9% |
| Mineração | | 15,6% | 15,6% | 15,3% | 15,8% | 16,1% | 16,1% | 15,2% | 15,2% | 14,8% | 14,5% | 14,7% | 14,7% |
| Papel e celulose | | 15,9% | 15,8% | 15,5% | 16,1% | 16,5% | 16,4% | 15,8% | 15,9% | 15,4% | 14,9% | 15,1% | 15,2% |
| Perfumaria/Comésticos | | 14,9% | 14,8% | 14,5% | 14,6% | 15,0% | 14,9% | 14,1% | 14,1% | 13,6% | 13,1% | 13,4% | 13,4% |
| Química básica | | 17,4% | 17,4% | 17,1% | 17,2% | 17,6% | 17,5% | 16,5% | 16,5% | 16,0% | 15,5% | 15,7% | 15,8% |
| Química diversificada | | 17,3% | 17,3% | 17,0% | 18,0% | 18,3% | 18,3% | 18,1% | 18,1% | 17,7% | 16,4% | 16,6% | 16,6% |
| Real State | | 14,6% | 14,6% | 14,3% | 14,4% | 14,8% | 14,7% | 14,0% | 14,0% | 13,5% | 13,3% | 13,5% | 13,5% |
| Serviços de informação | | 14,4% | 14,3% | 14,0% | 14,0% | 14,4% | 14,4% | 13,7% | 13,7% | 13,2% | 12,9% | 13,1% | 13,2% |
| Serviços de saúde | | 12,7% | 12,7% | 12,4% | 12,4% | 12,8% | 12,7% | 12,0% | 12,0% | 11,5% | 11,1% | 11,3% | 11,3% |
| Serviços de telecomunicações | | 15,2% | 15,2% | 14,9% | 15,1% | 15,5% | 15,4% | 14,8% | 14,8% | 14,4% | 14,0% | 14,2% | 14,3% |
| Serviços de transporte | | 13,7% | 13,6% | 13,3% | 13,4% | 13,8% | 13,7% | 12,9% | 12,9% | 12,4% | 12,0% | 12,2% | 12,3% |
| Serviços educacionais | | 12,5% | 12,4% | 12,1% | 12,2% | 12,6% | 12,6% | 11,8% | 11,8% | 11,4% | 11,0% | 11,2% | 11,2% |
| Software | | 14,4% | 14,4% | 14,1% | 14,1% | 14,4% | 14,4% | 13,7% | 13,7% | 13,2% | 12,7% | 12,9% | 12,9% |
| Suprimentos médicos | | 14,6% | 14,5% | 14,2% | 14,3% | 14,7% | 14,6% | 14,0% | 14,0% | 13,6% | 13,0% | 13,2% | 13,3% |
| Tabaco | | 12,1% | 12,1% | 11,8% | 11,9% | 12,2% | 12,2% | 11,5% | 11,5% | 11,0% | 10,5% | 10,8% | 10,8% |
| Têxtil/Vestuário | | 17,6% | 17,5% | 17,3% | 17,8% | 18,1% | 18,1% | 17,3% | 17,3% | 16,8% | 16,2% | 16,4% | 16,4% |
| Transportes aéreos | | 15,1% | 15,0% | 14,7% | 15,4% | 15,7% | 15,7% | 13,8% | 13,8% | 13,4% | 12,9% | 13,2% | 13,2% |
| TV a cabo | | 15,4% | 15,4% | 15,1% | 15,5% | 15,9% | 15,8% | 14,8% | 14,8% | 14,3% | 13,8% | 14,0% | 14,1% |
| Varejo | | 15,5% | 15,5% | 15,2% | 15,6% | 15,9% | 15,9% | 15,2% | 15,2% | 14,8% | 14,8% | 15,0% | 15,1% |
| Varejo (linhas especiais) | | 16,3% | 16,2% | 16,0% | 16,0% | 16,4% | 16,3% | 15,8% | 15,8% | 15,3% | 14,8% | 15,0% | 15,0% |
| Veículos aéreos | | 15,9% | 15,8% | 15,5% | 15,5% | 15,9% | 15,9% | 14,6% | 14,7% | 14,2% | 13,7% | 13,9% | 14,0% |
| Veículos terrestres | | 14,2% | 14,1% | 13,8% | 13,6% | 14,0% | 14,0% | 13,3% | 13,3% | 12,9% | 12,3% | 12,5% | 12,6% |

| Ano 2011 | SETOR | jan/11 | fev/11 | mar/11 | abr/11 | mai/11 | jun/11 | jul/11 | ago/11 | set/11 | out/11 | nov/11 | dez/11 |
|---|-------|--------|--------|--------|--------|--------|--------|--------|--------|--------|--------|--------|--------|
| Aços | | 18,4% | 18,7% | 18,6% | 18,6% | 18,5% | 18,1% | 19,8% | 19,8% | 20,3% | 20,6% | 20,5% | 20,5% |
| Água e esgoto | | 10,6% | 10,9% | 10,9% | 10,9% | 10,8% | 10,3% | 10,4% | 10,4% | 10,9% | 10,3% | 10,2% | 10,2% |
| Alimentos | | 14,0% | 14,3% | 14,3% | 14,7% | 14,6% | 14,2% | 15,4% | 15,4% | 15,9% | 14,5% | 14,4% | 14,3% |
| Auto peças | | 19,1% | 19,3% | 19,3% | 19,7% | 19,6% | 19,2% | 19,8% | 19,8% | 20,3% | 20,1% | 20,0% | 20,0% |
| Bebidas | | 12,0% | 12,3% | 12,2% | 12,2% | 12,1% | 11,7% | 11,7% | 11,7% | 12,2% | 11,4% | 11,3% | 11,3% |
| Calçados | | 15,6% | 15,9% | 15,9% | 16,1% | 16,0% | 15,6% | 16,6% | 16,7% | 17,1% | 17,6% | 17,5% | 17,5% |
| Computadores/Periféricos | | 15,1% | 15,4% | 15,4% | 15,6% | 15,5% | 15,1% | 16,3% | 16,3% | 16,8% | 15,9% | 15,8% | 15,8% |
| Concessionárias de transporte/Logística | | 12,8% | 13,1% | 13,0% | 13,2% | 13,1% | 12,7% | 12,9% | 13,0% | 13,4% | 12,8% | 12,7% | 12,6% |
| Construção civil | | 15,0% | 15,2% | 15,2% | 15,0% | 14,9% | 14,5% | 15,8% | 15,9% | 16,3% | 16,5% | 16,4% | 16,4% |
| Distribuidoras de gás natural | | 11,1% | 11,4% | 11,4% | 11,5% | 11,4% | 11,0% | 11,1% | 11,1% | 11,6% | 10,8% | 10,7% | 10,7% |
| Eletrodomésticos/Utensílios domésticos | | 14,1% | 14,4% | 14,3% | 14,3% | 14,2% | 13,8% | 14,0% | 14,0% | 14,5% | 13,8% | 13,7% | 13,6% |
| Energia Elétrica | | 12,8% | 13,1% | 13,1% | 13,4% | 13,3% | 12,9% | 13,0% | 13,1% | 13,6% | 12,1% | 12,0% | 11,9% |
| Equipamentos/Serviços de escritório | | 14,4% | 14,7% | 14,6% | 14,8% | 14,7% | 14,3% | 15,2% | 15,2% | 15,7% | 16,4% | 16,3% | 16,3% |
| Extração de petróleo | | 15,1% | 15,4% | 15,4% | 15,7% | 15,6% | 15,2% | 15,9% | 15,9% | 16,4% | 15,5% | 15,4% | 15,4% |
| Ferrovias | | 15,5% | 15,7% | 15,7% | 16,2% | 16,1% | 15,7% | 17,1% | 17,1% | 17,6% | 16,5% | 16,4% | 16,4% |
| Hotelaria | | 15,2% | 15,4% | 15,4% | 15,4% | 15,3% | 14,9% | 15,5% | 15,5% | 16,0% | 15,6% | 15,5% | 15,5% |
| Indústrias de materiais de construção | | 12,7% | 13,0% | 13,0% | 13,0% | 12,9% | 12,5% | 12,7% | 12,7% | 13,2% | 12,2% | 12,1% | 12,1% |
| Máquinas | | 15,7% | 15,9% | 15,9% | 16,8% | 16,7% | 16,3% | 17,7% | 17,7% | 18,2% | 17,8% | 17,7% | 17,7% |
| Mineração | | 15,4% | 15,7% | 15,6% | 15,8% | 15,7% | 15,3% | 15,7% | 15,7% | 16,2% | 15,5% | 15,4% | 15,4% |
| Papel e celulose | | 15,4% | 15,6% | 15,6% | 17,0% | 16,9% | 16,5% | 17,1% | 17,2% | 17,6% | 18,5% | 18,4% | 18,4% |
| Perfumaria/Comésticos | | 14,2% | 14,4% | 14,4% | 14,3% | 14,2% | 13,8% | 14,0% | 14,0% | 14,5% | 13,7% | 13,6% | 13,5% |
| Química básica | | 16,1% | 16,4% | 16,3% | 16,4% | 16,3% | 15,9% | 16,5% | 16,5% | 17,0% | 16,2% | 16,1% | 16,1% |
| Química diversificada | | 18,8% | 19,1% | 19,0% | 19,1% | 19,0% | 18,6% | 21,2% | 21,2% | 21,7% | 21,4% | 21,3% | 21,2% |
| Real State | | 14,2% | 14,4% | 14,4% | 14,4% | 14,3% | 13,9% | 14,5% | 14,5% | 15,0% | 14,1% | 14,0% | 13,9% |
| Serviços de informação | | 13,4% | 13,6% | 13,6% | 13,7% | 13,6% | 13,2% | 13,6% | 13,7% | 14,2% | 13,2% | 13,1% | 13,1% |
| Serviços de saúde | | 11,2% | 11,4% | 11,4% | 11,5% | 11,4% | 11,0% | 11,0% | 11,0% | 11,5% | 11,0% | 10,9% | 10,8% |
| Serviços de telecomunicações | | 13,6% | 13,8% | 13,8% | 13,8% | 13,7% | 13,3% | 14,6% | 14,6% | 15,1% | 13,5% | 13,4% | 13,4% |
| Serviços de transporte | | 13,0% | 13,3% | 13,3% | 13,4% | 13,3% | 12,9% | 13,2% | 13,2% | 13,7% | 12,9% | 12,7% | 12,7% |
| Serviços educacionais | | 11,6% | 11,9% | 11,9% | 11,9% | 11,8% | 11,4% | 11,5% | 11,5% | 12,0% | 11,7% | 11,6% | 11,6% |
| Software | | 13,2% | 13,5% | 13,5% | 13,5% | 13,4% | 13,0% | 12,9% | 12,9% | 13,4% | 12,7% | 12,5% | 12,5% |
| Suprimentos médicos | | 13,6% | 13,9% | 13,8% | 14,4% | 14,3% | 13,9% | 14,0% | 14,0% | 14,5% | 13,7% | 13,6% | 13,5% |
| Tabaco | | 10,7% | 10,9% | 10,9% | 10,9% | 10,8% | 10,4% | 10,4% | 10,4% | 10,9% | 10,1% | 10,0% | 10,0% |
| Têxtil/Vestuário | | 17,6% | 17,9% | 17,8% | 17,9% | 17,8% | 17,4% | 18,3% | 18,4% | 18,8% | 19,0% | 18,9% | 18,9% |
| Transportes aéreos | | 15,4% | 15,7% | 15,7% | 16,1% | 16,0% | 15,6% | 17,9% | 17,9% | 18,4% | 16,7% | 16,6% | 16,6% |
| TV a cabo | | 14,2% | 14,4% | 14,4% | 14,1% | 14,0% | 13,6% | 13,8% | 13,8% | 14,3% | 13,3% | 13,2% | 13,2% |
| Varejo | | 15,7% | 16,0% | 16,0% | 16,0% | 15,9% | 15,5% | 16,0% | 16,0% | 16,5% | 15,7% | 15,6% | 15,6% |
| Varejo (linhas especiais) | | 15,7% | 16,0% | 15,9% | 16,2% | 16,1% | 15,7% | 15,9% | 16,0% | 16,4% | 17,8% | 17,7% | 17,6% |
| Veículos aéreos | | 13,6% | 13,8% | 13,8% | 14,1% | 14,0% | 13,5% | 13,8% | 13,9% | 14,4% | 13,5% | 13,4% | 13,3% |
| Veículos terrestres | | 18,1% | 18,4% | 18,3% | 18,2% | 18,1% | 17,7% | 18,1% | 18,1% | 18,6% | 18,2% | 18,1% | 18,1% |

MÉDIA DO INDICADOR DE CUSTO DE CAPITAL PRÓPRIO NOMINAL - MÉTODO 1

2012 a 2013

| Ano 2012 | SETOR | jan/12 | fev/12 | mar/12 | abr/12 | mai/12 | jun/12 | jul/12 | ago/12 | set/12 | out/12 | nov/12 | dez/12 |
|---|-------|--------|--------|--------|--------|--------|--------|--------|--------|--------|--------|--------|--------|
| Aços | | 19,4% | 19,1% | 19,3% | 22,7% | 23,3% | 22,8% | 22,1% | 22,0% | 22,0% | 22,1% | 22,0% | 22,0% |
| Água e esgoto | | 9,7% | 9,4% | 9,6% | 9,6% | 10,1% | 9,6% | 9,1% | 9,0% | 9,0% | 9,0% | 8,9% | 8,9% |
| Alimentos | | 13,8% | 13,9% | 14,6% | 15,2% | 15,7% | 15,2% | 14,2% | 14,1% | 14,1% | 13,6% | 13,5% | 13,5% |
| Auto peças | | 19,2% | 18,9% | 19,1% | 20,6% | 21,2% | 20,7% | 18,8% | 18,8% | 18,8% | 21,4% | 21,3% | 21,3% |
| Bebidas | | 10,6% | 10,3% | 10,6% | 10,8% | 11,4% | 10,9% | 10,2% | 10,1% | 10,1% | 10,2% | 10,1% | 10,1% |
| Calçados | | 17,1% | 16,8% | 17,0% | 17,0% | 17,5% | 17,1% | 18,4% | 18,4% | 18,3% | 18,7% | 18,6% | 18,6% |
| Computadores/Periféricos | | 14,6% | 14,3% | 14,5% | 14,9% | 15,5% | 15,0% | 14,9% | 14,8% | 14,8% | 15,4% | 15,4% | 15,3% |
| Concessionárias de transporte/Logística | | 12,0% | 11,7% | 11,9% | 12,5% | 13,1% | 12,6% | 12,3% | 12,2% | 12,2% | 12,3% | 12,2% | 12,2% |
| Construção civil | | 15,6% | 15,3% | 15,5% | 17,2% | 17,7% | 17,2% | 16,2% | 16,1% | 16,1% | 16,7% | 16,7% | 16,6% |
| Distribuidoras de gás natural | | 11,2% | 16,9% | 23,1% | 11,4% | 12,0% | 11,5% | 10,8% | 10,7% | 10,7% | 10,6% | 10,5% | 10,5% |
| Eletrodomésticos/Utensílios domésticos | | 13,3% | 13,0% | 13,2% | 13,7% | 14,3% | 13,8% | 13,2% | 13,1% | 13,1% | 13,1% | 13,1% | 13,0% |
| Energia Elétrica | | 11,4% | 11,5% | 12,2% | 11,7% | 12,3% | 11,8% | 11,4% | 11,3% | 11,3% | 11,3% | 11,2% | 11,2% |
| Equipamentos/Serviços de escritório | | 14,1% | 13,8% | 14,0% | 14,5% | 15,0% | 14,5% | 14,5% | 14,4% | 14,4% | 13,8% | 13,8% | 13,7% |
| Extração de petróleo | | 15,1% | 14,8% | 15,0% | 16,2% | 16,7% | 16,3% | 15,1% | 15,0% | 15,0% | 15,8% | 15,7% | 15,7% |
| Ferrovias | | 17,8% | 17,5% | 17,7% | 18,4% | 18,9% | 18,5% | 17,7% | 17,6% | 17,6% | 18,5% | 18,5% | 18,4% |
| Hotelaria | | 14,8% | 14,5% | 14,7% | 15,1% | 15,7% | 15,2% | 14,6% | 14,6% | 14,5% | 14,9% | 14,8% | 14,8% |
| Indústrias de materiais de construção | | 12,0% | 11,7% | 11,9% | 12,3% | 12,8% | 12,4% | 11,5% | 11,4% | 11,4% | 11,4% | 11,3% | 11,3% |
| Máquinas | | 18,6% | 18,3% | 18,5% | 20,3% | 20,8% | 20,3% | 18,9% | 18,9% | 18,9% | 19,7% | 19,6% | 19,6% |
| Mineração | | 14,9% | 14,6% | 14,8% | 15,4% | 15,9% | 15,5% | 14,8% | 14,7% | 14,7% | 14,6% | 14,5% | 14,5% |
| Papel e celulose | | 17,1% | 16,8% | 17,0% | 16,1% | 16,7% | 16,2% | 15,0% | 14,9% | 14,9% | 14,1% | 14,0% | 14,0% |
| Perfumaria/Comésticos | | 14,0% | 13,7% | 13,9% | 14,3% | 14,8% | 14,4% | 13,4% | 13,3% | 13,3% | 13,4% | 13,3% | 13,3% |
| Química básica | | 16,0% | 16,6% | 17,7% | 16,5% | 17,1% | 16,6% | 15,9% | 15,8% | 15,8% | 15,7% | 15,7% | 15,6% |
| Química diversificada | | 20,6% | 20,3% | 20,6% | 21,3% | 21,9% | 21,4% | 20,2% | 20,1% | 20,1% | 21,5% | 21,4% | 21,4% |
| Real State | | 14,9% | 14,6% | 14,9% | 15,5% | 16,1% | 15,6% | 14,7% | 14,6% | 14,6% | 14,8% | 14,7% | 14,7% |
| Serviços de informação | | 12,5% | 18,2% | 24,4% | 12,7% | 13,3% | 12,8% | 12,1% | 12,0% | 12,1% | 12,1% | 12,0% | 12,0% |
| Serviços de saúde | | 10,7% | 10,4% | 10,6% | 10,8% | 11,4% | 10,9% | 10,3% | 10,2% | 10,2% | 10,3% | 10,2% | 10,2% |
| Serviços de telecomunicações | | 15,8% | 17,0% | 18,7% | 13,1% | 13,6% | 13,1% | 13,0% | 12,9% | 12,9% | 13,1% | 13,0% | 13,0% |
| Serviços de transporte | | 13,4% | 13,1% | 13,3% | 13,6% | 14,1% | 13,6% | 12,8% | 12,7% | 12,7% | 12,9% | 12,8% | 12,8% |
| Serviços educacionais | | 11,4% | 11,1% | 11,3% | 11,6% | 12,1% | 11,6% | 10,8% | 10,7% | 10,7% | 10,8% | 10,7% | 10,6% |
| Software | | 12,3% | 12,0% | 12,2% | 12,5% | 13,0% | 12,5% | 11,8% | 11,7% | 11,7% | 11,8% | 11,8% | 11,7% |
| Suprimentos médicos | | 13,7% | 13,4% | 13,6% | 13,9% | 14,5% | 14,0% | 13,8% | 13,7% | 13,7% | 13,0% | 12,9% | 12,9% |
| Tabaco | | 10,8% | 10,5% | 10,7% | 11,0% | 11,5% | 11,0% | 10,4% | 10,3% | 10,3% | 10,4% | 10,3% | 10,3% |
| Têxtil/Vestuário | | 19,5% | 19,2% | 19,5% | 21,4% | 22,0% | 21,5% | 19,3% | 19,2% | 19,2% | 21,7% | 21,6% | 21,6% |
| Transportes aéreos | | 18,4% | 18,1% | 18,3% | 21,4% | 21,9% | 21,5% | 18,6% | 18,5% | 18,5% | 17,8% | 17,7% | 17,7% |
| TV a cabo | | 12,6% | 12,3% | 12,5% | 12,5% | 13,0% | 12,5% | 11,9% | 11,8% | 11,8% | 12,1% | 12,0% | 12,0% |
| Varejo | | 15,1% | 14,8% | 15,0% | 16,3% | 16,9% | 16,4% | 14,6% | 14,5% | 14,5% | 14,1% | 14,0% | 14,0% |
| Varejo (linhas especiais) | | 17,4% | 17,1% | 17,4% | 17,6% | 18,2% | 17,7% | 17,0% | 16,9% | 16,9% | 16,9% | 16,8% | 16,8% |
| Veículos aéreos | | 12,9% | 12,6% | 12,8% | 13,5% | 14,0% | 13,5% | 12,8% | 12,7% | 12,7% | 12,7% | 12,7% | 12,6% |
| Veículos terrestres | | 16,8% | 16,5% | 16,7% | 17,7% | 18,3% | 17,8% | 16,1% | 16,0% | 16,0% | 16,2% | 16,2% | 16,1% |

| Ano 2013 | SETOR | jan/13 | fev/13 | mar/13 | abr/13 | mai/13 | jun/13 | jul/13 | ago/13 | set/13 | out/13 | nov/13 | dez/13 |
|---|-------|--------|--------|--------|--------|--------|--------|--------|--------|--------|--------|--------|--------|
| Aços | | 20,4% | 20,7% | 21,0% | 21,3% | 22,3% | 22,8% | 22,9% | 23,2% | 22,8% | 21,8% | 22,2% | 22,3% |
| Água e esgoto | | 8,5% | 8,8% | 9,1% | 9,1% | 10,0% | 10,5% | 11,0% | 11,3% | 10,9% | 10,7% | 11,0% | 11,1% |
| Alimentos | | 14,6% | 14,8% | 15,1% | 15,9% | 16,9% | 17,4% | 17,8% | 18,2% | 17,8% | 17,0% | 17,4% | 17,4% |
| Auto peças | | 23,4% | 23,6% | 23,9% | 23,4% | 24,3% | 24,8% | 24,3% | 24,6% | 24,2% | 24,8% | 25,2% | 25,2% |
| Bebidas | | 11,1% | 11,3% | 11,6% | 11,4% | 12,4% | 12,9% | 13,2% | 13,6% | 13,2% | 13,0% | 13,4% | 13,4% |
| Calçados | | 20,3% | 20,6% | 20,9% | 21,7% | 22,6% | 23,1% | 23,4% | 23,8% | 23,3% | 19,0% | 19,4% | 19,5% |
| Computadores/Periféricos | | 16,4% | 16,7% | 17,0% | 16,8% | 17,8% | 18,3% | 19,1% | 19,5% | 19,0% | 21,1% | 21,5% | 21,6% |
| Concessionárias de transporte/Logística | | 13,0% | 13,2% | 13,5% | 14,5% | 15,4% | 15,9% | 15,5% | 15,9% | 15,4% | 15,1% | 15,4% | 15,5% |
| Construção civil | | 20,2% | 20,5% | 20,8% | 21,2% | 22,1% | 22,6% | 22,5% | 22,8% | 22,4% | 21,7% | 22,1% | 22,2% |
| Distribuidoras de gás natural | | 11,2% | 11,5% | 11,8% | 12,3% | 13,3% | 13,8% | 13,9% | 14,2% | 13,8% | 13,2% | 13,5% | 13,6% |
| Eletrodomésticos/Utensílios domésticos | | 17,6% | 17,8% | 18,1% | 17,7% | 18,7% | 19,2% | 19,8% | 20,2% | 19,7% | 19,6% | 19,9% | 20,0% |
| Energia Elétrica | | 14,3% | 14,6% | 14,9% | 12,1% | 13,1% | 13,6% | 13,6% | 14,0% | 13,5% | 13,4% | 13,8% | 13,9% |
| Equipamentos/Serviços de escritório | | 14,2% | 14,4% | 14,7% | 15,4% | 16,3% | 16,9% | 17,6% | 17,9% | 17,5% | 16,9% | 17,2% | 17,3% |
| Extração de petróleo | | 19,5% | 19,8% | 20,1% | 22,1% | 23,1% | 23,6% | 23,1% | 23,5% | 23,0% | 23,7% | 24,1% | 24,2% |
| Ferrovias | | 17,5% | 17,8% | 18,0% | 18,2% | 19,1% | 19,6% | 20,5% | 20,8% | 20,4% | 22,6% | 22,9% | 23,0% |
| Hotelaria | | 15,3% | 15,6% | 15,9% | 15,5% | 16,4% | 16,9% | 17,4% | 17,8% | 17,3% | 17,2% | 17,5% | 17,6% |
| Indústrias de materiais de construção | | 13,0% | 13,2% | 13,5% | 13,8% | 14,7% | 15,2% | 15,6% | 16,0% | 15,5% | 15,3% | 15,7% | 15,8% |
| Máquinas | | 20,9% | 21,2% | 21,5% | 23,8% | 24,8% | 25,3% | 25,5% | 25,8% | 25,4% | 26,8% | 27,1% | 27,2% |
| Mineração | | 17,4% | 17,7% | 18,0% | 18,3% | 19,3% | 19,8% | 20,0% | 20,3% | 19,9% | 20,8% | 21,2% | 21,3% |
| Papel e celulose | | 16,0% | 16,2% | 16,5% | 16,4% | 17,4% | 17,9% | 17,7% | 18,0% | 17,6% | 17,4% | 17,8% | 17,9% |
| Perfumaria/Comésticos | | 13,3% | 13,6% | 13,9% | 14,3% | 15,2% | 15,7% | 16,1% | 16,5% | 16,0% | 15,9% | 16,3% | 16,4% |
| Química básica | | 16,5% | 16,8% | 17,1% | 18,2% | 19,1% | 19,6% | 19,5% | 19,9% | 19,5% | 18,8% | 19,1% | 19,2% |
| Química diversificada | | 18,9% | 19,1% | 19,4% | 22,0% | 22,9% | 23,4% | 24,4% | 24,8% | 24,4% | 23,9% | 24,2% | 24,3% |
| Real State | | 15,1% | 15,3% | 15,6% | 16,5% | 17,4% | 17,9% | 18,4% | 18,7% | 18,3% | 18,6% | 19,0% | 19,1% |
| Serviços de informação | | 15,0% | 15,2% | 15,5% | 15,8% | 16,7% | 17,2% | 17,4% | 17,8% | 17,3% | 17,2% | 17,6% | 17,7% |
| Serviços de saúde | | 10,5% | 10,7% | 11,0% | 10,9% | 11,8% | 12,3% | 12,7% | 13,0% | 12,6% | 12,4% | 12,8% | 12,9% |
| Serviços de telecomunicações | | 16,3% | 16,5% | 16,8% | 19,3% | 20,3% | 20,8% | 20,7% | 21,1% | 20,6% | 22,5% | 22,8% | 22,9% |
| Serviços de transporte | | 12,2% | 12,4% | 12,7% | 12,8% | 13,8% | 14,3% | 14,5% | 14,9% | 14,4% | 14,5% | 14,9% | 15,0% |
| Serviços educacionais | | 11,1% | 11,4% | 11,6% | 11,4% | 12,4% | 12,9% | 13,2% | 13,6% | 13,1% | 13,0% | 13,3% | 13,4% |
| Software | | 11,9% | 12,2% | 12,5% | 12,3% | 13,3% | 13,8% | 14,1% | 14,4% | 14,0% | 14,0% | 14,4% | 14,5% |
| Suprimentos médicos | | 13,8% | 14,1% | 14,4% | 13,9% | 14,8% | 15,3% | 15,7% | 16,0% | 15,6% | 15,4% | 15,7% | 15,8% |
| Tabaco | | 10,8% | 11,0% | 11,3% | 11,2% | 12,1% | 12,7% | 13,0% | 13,4% | 12,9% | 12,8% | 13,1% | 13,2% |
| Têxtil/Vestuário | | 18,5% | 18,8% | 19,1% | 19,4% | 20,3% | 20,8% | 22,7% | 23,0% | 22,6% | 22,1% | 22,4% | 22,5% |
| Transportes aéreos | | 15,3% | 15,5% | 15,8% | 19,2% | 20,2% | 20,7% | 18,2% | 18,6% | 18,1% | 18,1% | 18,5% | 18,5% |
| TV a cabo | | 12,5% | 12,8% | 13,1% | 12,9% | 13,8% | 14,3% | 14,9% | 15,2% | 14,8% | 15,1% | 15,5% | 15,5% |
| Varejo | | 14,9% | 15,1% | 15,4% | 17,2% | 18,2% | 18,7% | 17,5% | 17,9% | 17,5% | 17,2% | 17,6% | 17,7% |
| Varejo (linhas especiais) | | 17,5% | 17,8% | 18,1% | 16,4% | 17,3% | 17,8% | 18,6% | 18,9% | 18,5% | 18,7% | 19,1% | 19,2% |
| Veículos aéreos | | 12,4% | 12,6% | 12,9% | 12,6% | 13,5% | 14,0% | 14,5% | 14,9% | 14,5% | 14,3% | 14,7% | 14,7% |
| Veículos terrestres | | 17,7% | 17,9% | 18,2% | 18,0% | 18,9% | 19,4% | 20,0% | 20,3% | 19,9% | 20,3% | 20,6% | 20,7% |

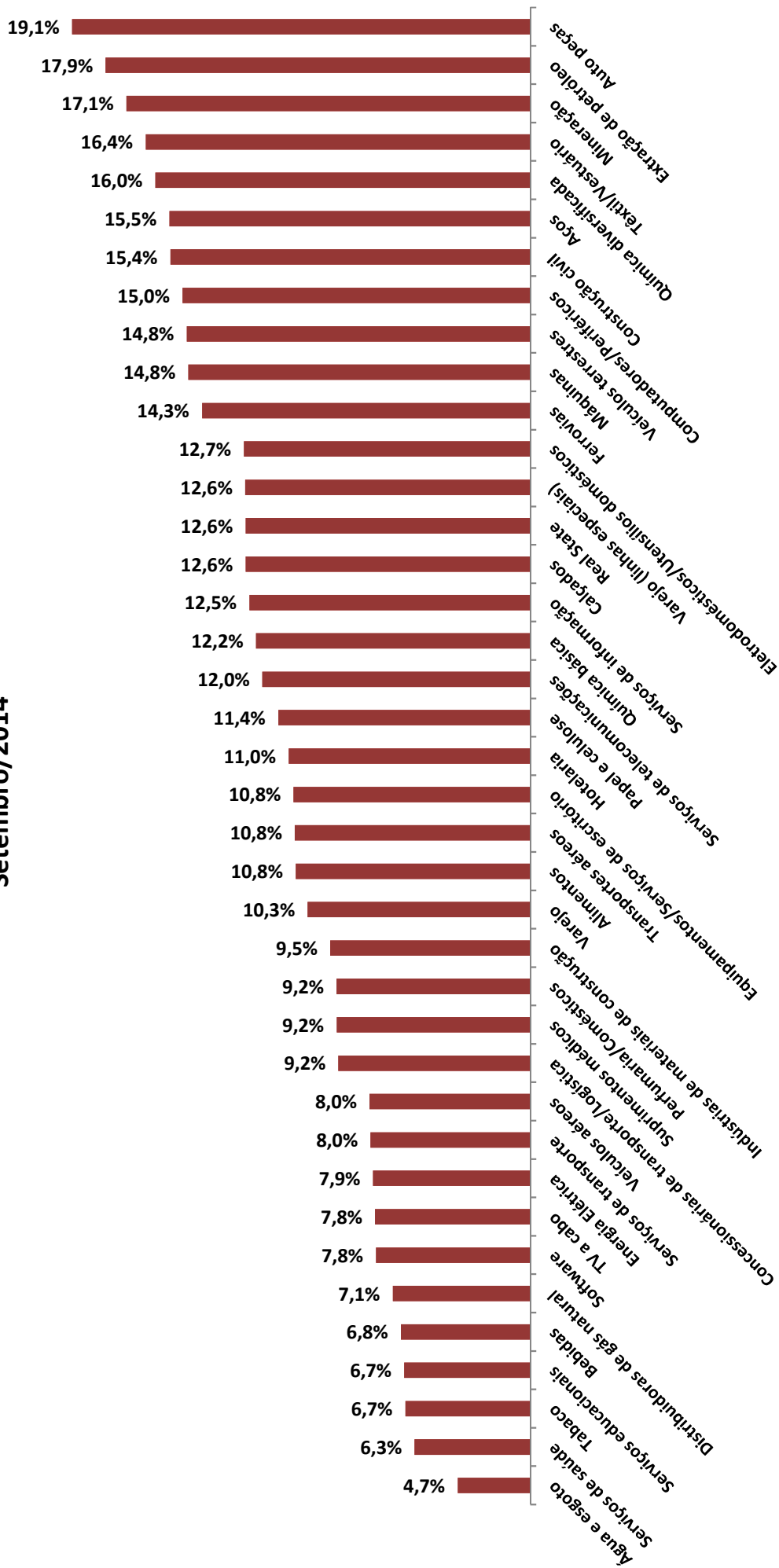
MÉDIA DO INDICADOR DE CUSTO DE CAPITAL PRÓPRIO NOMINAL - MÉTODO 1

2014

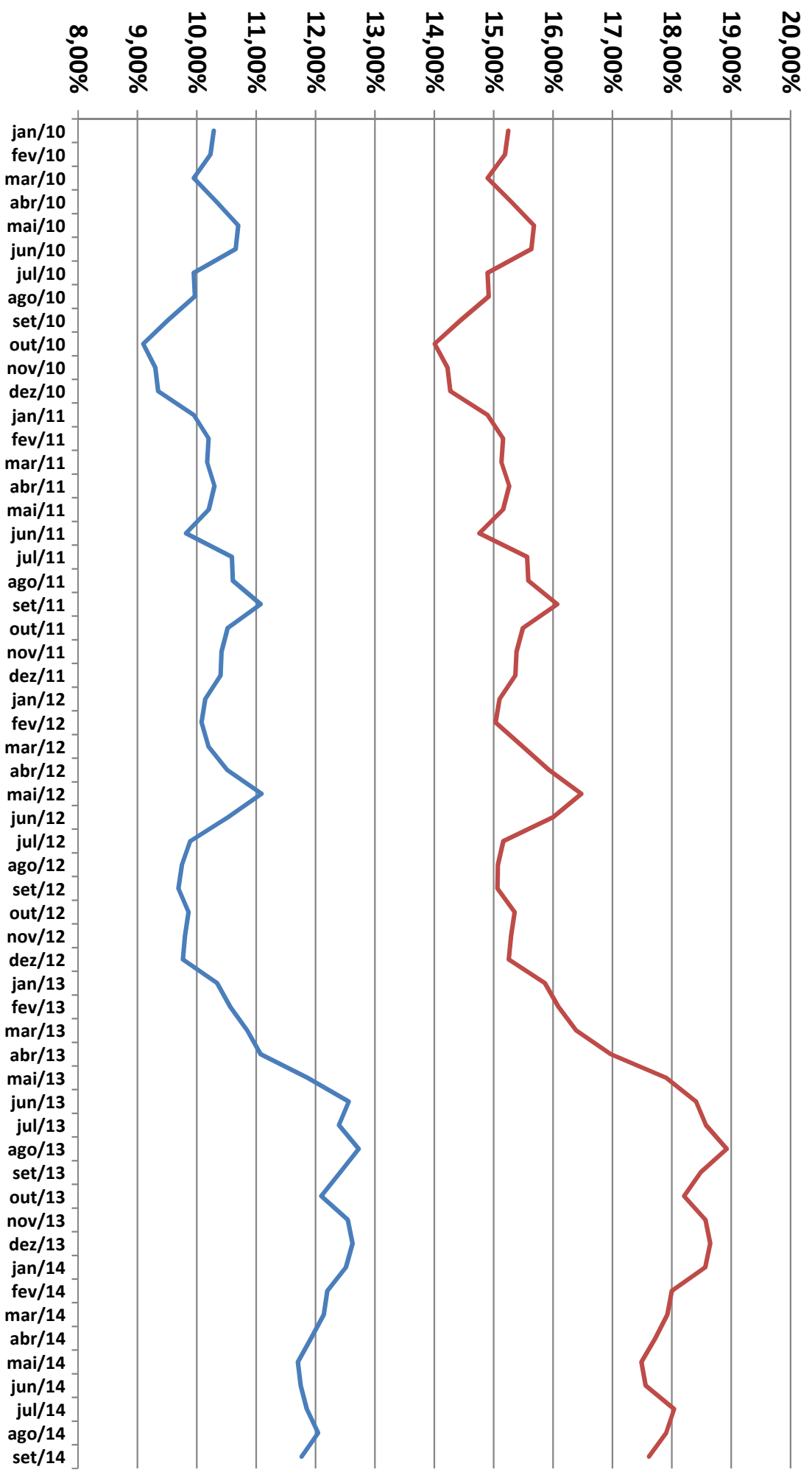
| Ano 2014 | SETOR | jan/14 | fev/14 | mar/14 | abr/14 | mai/14 | jun/14 | jul/14 | ago/14 | set/14 |
|----------|---|--------|--------|--------|--------|--------|--------|--------|--------|--------|
| | Aços | 21,5% | 20,9% | 20,8% | 20,6% | 20,4% | 20,5% | 24,8% | 24,6% | 24,3% |
| | Água e esgoto | 11,4% | 10,8% | 10,7% | 10,5% | 10,3% | 10,4% | 10,3% | 10,2% | 9,9% |
| | Alimentos | 18,0% | 17,4% | 17,4% | 17,2% | 16,9% | 17,0% | 16,7% | 16,6% | 16,3% |
| | Auto peças | 26,3% | 25,8% | 25,7% | 25,5% | 25,2% | 25,3% | 25,5% | 25,4% | 25,1% |
| | Bebidas | 13,6% | 13,0% | 12,9% | 12,7% | 12,5% | 12,6% | 12,6% | 12,5% | 12,2% |
| | Calçados | 19,9% | 19,3% | 19,3% | 19,1% | 18,8% | 18,9% | 18,7% | 18,5% | 18,3% |
| | Computadores/Periféricos | 22,1% | 21,5% | 21,4% | 21,2% | 21,0% | 21,1% | 21,2% | 21,0% | 20,7% |
| | Concessionárias de transporte/Logística | 15,7% | 15,2% | 15,1% | 14,9% | 14,7% | 14,7% | 15,0% | 14,9% | 14,6% |
| | Construção civil | 21,4% | 20,8% | 20,8% | 20,5% | 20,3% | 20,4% | 21,6% | 21,5% | 21,2% |
| | Distribuidoras de gás natural | 13,8% | 13,3% | 13,2% | 13,0% | 12,8% | 12,9% | 12,9% | 12,8% | 12,5% |
| | Eletrodomésticos/Utensílios domésticos | 19,9% | 19,3% | 19,2% | 19,0% | 18,8% | 18,9% | 18,8% | 18,6% | 18,3% |
| | Energia Elétrica | 14,2% | 13,6% | 13,5% | 13,3% | 13,1% | 13,2% | 13,7% | 13,6% | 13,3% |
| | Equipamentos/Serviços de escritório | 18,2% | 17,6% | 17,5% | 17,3% | 17,1% | 17,2% | 16,8% | 16,7% | 16,4% |
| | Extração de petróleo | 26,0% | 25,4% | 25,3% | 25,1% | 24,9% | 25,0% | 24,2% | 24,0% | 23,7% |
| | Ferrovias | 22,1% | 21,6% | 21,5% | 21,3% | 21,0% | 21,1% | 20,4% | 20,3% | 20,0% |
| | Hotelaria | 17,7% | 17,1% | 17,0% | 16,8% | 16,6% | 16,7% | 17,0% | 16,9% | 16,6% |
| | Indústrias de materiais de construção | 16,1% | 15,5% | 15,5% | 15,2% | 15,0% | 15,1% | 15,4% | 15,2% | 14,9% |
| | Máquinas | 21,5% | 20,9% | 20,9% | 20,6% | 20,4% | 20,5% | 20,9% | 20,8% | 20,5% |
| | Mineração | 23,7% | 23,2% | 23,1% | 22,9% | 22,6% | 22,7% | 23,4% | 23,2% | 22,9% |
| | Papel e celulose | 18,0% | 17,5% | 17,4% | 17,2% | 17,0% | 17,0% | 17,4% | 17,3% | 17,0% |
| | Perfumaria/Comésticos | 16,7% | 16,2% | 16,1% | 15,9% | 15,7% | 15,7% | 15,1% | 15,0% | 14,7% |
| | Química básica | 19,9% | 19,4% | 19,3% | 19,1% | 18,8% | 18,9% | 18,3% | 18,1% | 17,8% |
| | Química diversificada | 25,4% | 24,8% | 24,7% | 24,5% | 24,3% | 24,4% | 22,2% | 22,1% | 21,8% |
| | Real State | 19,7% | 19,2% | 19,1% | 18,9% | 18,7% | 18,7% | 18,7% | 18,5% | 18,3% |
| | Serviços de informação | 19,5% | 18,9% | 18,8% | 18,6% | 18,4% | 18,5% | 18,5% | 18,4% | 18,1% |
| | Serviços de saúde | 13,0% | 12,4% | 12,4% | 12,2% | 11,9% | 12,0% | 12,0% | 11,9% | 11,6% |
| | Serviços de telecomunicações | 24,2% | 23,6% | 23,6% | 23,4% | 23,1% | 23,2% | 18,0% | 17,9% | 17,6% |
| | Serviços de transporte | 15,0% | 14,5% | 14,4% | 14,2% | 14,0% | 14,0% | 13,8% | 13,7% | 13,4% |
| | Serviços educacionais | 13,5% | 12,9% | 12,9% | 12,7% | 12,4% | 12,5% | 12,4% | 12,3% | 12,0% |
| | Software | 14,6% | 14,0% | 13,9% | 13,7% | 13,5% | 13,6% | 13,6% | 13,4% | 13,1% |
| | Suprimentos médicos | 15,9% | 15,4% | 15,3% | 15,1% | 14,9% | 14,9% | 15,1% | 15,0% | 14,7% |
| | Tabaco | 13,4% | 12,8% | 12,7% | 12,5% | 12,3% | 12,4% | 12,4% | 12,3% | 12,0% |
| | Têxtil/Vestuário | 22,3% | 21,7% | 21,6% | 21,4% | 21,2% | 21,3% | 22,6% | 22,5% | 22,2% |
| | Transportes aéreos | 18,3% | 17,7% | 17,7% | 17,5% | 17,2% | 17,3% | 16,8% | 16,6% | 16,3% |
| | TV a cabo | 15,3% | 14,8% | 14,7% | 14,5% | 14,3% | 14,3% | 13,6% | 13,5% | 13,2% |
| | Varejo | 17,4% | 16,9% | 16,8% | 16,6% | 16,3% | 16,4% | 16,2% | 16,1% | 15,8% |
| | Varejo (linhas especiais) | 20,1% | 19,5% | 19,4% | 19,2% | 19,0% | 19,1% | 18,7% | 18,6% | 18,3% |
| | Veículos aéreos | 14,7% | 14,2% | 14,1% | 13,9% | 13,7% | 13,7% | 13,8% | 13,7% | 13,4% |
| | Veículos terrestres | 22,0% | 21,4% | 21,4% | 21,2% | 20,9% | 21,0% | 21,0% | 20,9% | 20,6% |

MÉDIA SETORIAL DO INDICADOR DE CUSTO DE CAPITAL PRÓPRIO REAL - MÉTODO 1

Setembro/2014



Custo de Capital Próprio - Método 1 Nominal e Real em % ao ano



CEMEC
Centro de Estudos do IBMEC

Indicadores de Custo de Capital Próprio

Estimativas Setoriais - Método 2

MÉDIA DO INDICADOR DE CUSTO DE CAPITAL PRÓPRIO REAL - MÉTODO 2
 2010 a 2011

| Ano 2010 | SETOR | jan/10 | fev/10 | mar/10 | abr/10 | mai/10 | jun/10 | jul/10 | ago/10 | set/10 | out/10 | nov/10 | dez/10 |
|---|-------|--------|--------|--------|--------|--------|--------|--------|--------|--------|--------|--------|--------|
| Aços | | 13,8% | 13,4% | 13,0% | 13,5% | 14,4% | 15,2% | 14,3% | 14,6% | 15,0% | 15,2% | 15,1% | 15,2% |
| Água e esgoto | | 9,5% | 9,2% | 9,0% | 9,3% | 9,8% | 10,1% | 9,5% | 9,4% | 9,6% | 9,5% | 9,4% | 9,3% |
| Alimentos | | 10,7% | 10,4% | 10,1% | 10,4% | 10,9% | 11,4% | 11,2% | 11,2% | 11,5% | 11,2% | 11,2% | 11,1% |
| Auto peças | | 13,7% | 13,4% | 12,9% | 12,8% | 13,6% | 14,4% | 13,8% | 14,0% | 14,4% | 13,8% | 13,7% | 13,7% |
| Bebidas | | 10,5% | 10,2% | 10,0% | 10,0% | 10,5% | 10,8% | 10,5% | 10,5% | 10,7% | 10,5% | 10,5% | 10,4% |
| Calçados | | 12,6% | 12,3% | 11,9% | 12,0% | 12,7% | 13,3% | 12,8% | 13,0% | 13,3% | 13,0% | 12,9% | 12,9% |
| Computadores/Periféricos | | 12,3% | 12,0% | 11,6% | 11,7% | 12,4% | 12,9% | 12,1% | 12,3% | 12,6% | 12,8% | 12,8% | 12,8% |
| Concessionárias de transporte/Logística | | 10,8% | 10,6% | 10,3% | 10,4% | 11,0% | 11,4% | 10,8% | 10,9% | 11,1% | 10,9% | 10,9% | 10,8% |
| Construção civil | | 11,2% | 10,9% | 10,6% | 11,0% | 11,7% | 12,1% | 11,6% | 11,7% | 12,0% | 11,6% | 11,6% | 11,5% |
| Distribuidoras de gás natural | | 9,4% | 9,2% | 9,0% | 9,0% | 9,4% | 9,6% | 9,4% | 9,3% | 9,5% | 9,3% | 9,3% | 9,2% |
| Eletrodomésticos/Utensílios domésticos | | 11,6% | 11,3% | 11,0% | 11,0% | 11,6% | 12,1% | 11,7% | 11,8% | 12,1% | 11,5% | 11,5% | 11,4% |
| Energia Elétrica | | 10,2% | 10,0% | 9,7% | 9,8% | 10,3% | 10,6% | 10,6% | 10,6% | 10,9% | 10,8% | 10,8% | 10,7% |
| Equipamentos/Serviços de escritório | | 10,3% | 10,0% | 9,8% | 9,9% | 10,4% | 10,8% | 10,4% | 10,4% | 10,6% | 10,6% | 10,5% | 10,4% |
| Extração de petróleo | | 11,0% | 10,7% | 10,4% | 10,6% | 11,2% | 11,6% | 11,0% | 11,0% | 11,3% | 11,4% | 11,4% | 11,3% |
| Ferrovias | | 11,9% | 11,6% | 11,3% | 11,5% | 12,2% | 12,8% | 12,1% | 12,2% | 12,5% | 12,6% | 12,5% | 12,5% |
| Hotelaria | | 11,2% | 10,9% | 10,6% | 10,7% | 11,3% | 11,8% | 11,2% | 11,3% | 11,5% | 11,3% | 11,3% | 11,2% |
| Indústrias de materiais de construção | | 10,7% | 10,4% | 10,1% | 10,2% | 10,7% | 11,1% | 10,7% | 10,8% | 11,0% | 10,7% | 10,7% | 10,6% |
| Máquinas | | 12,2% | 11,9% | 11,5% | 11,9% | 12,6% | 13,2% | 12,2% | 12,4% | 12,7% | 12,5% | 12,4% | 12,4% |
| Mineração | | 11,8% | 11,5% | 11,2% | 11,4% | 12,1% | 12,6% | 12,0% | 12,1% | 12,4% | 12,4% | 12,3% | 12,3% |
| Papel e celulose | | 12,0% | 11,7% | 11,3% | 11,6% | 12,3% | 12,9% | 12,5% | 12,6% | 12,9% | 12,7% | 12,7% | 12,6% |
| Perfumaria/Comésticos | | 11,3% | 11,0% | 10,7% | 10,7% | 11,3% | 11,7% | 11,2% | 11,3% | 11,5% | 11,3% | 11,3% | 11,2% |
| Química básica | | 13,1% | 12,7% | 12,3% | 12,3% | 13,1% | 13,7% | 12,9% | 13,1% | 13,4% | 13,2% | 13,1% | 13,1% |
| Química diversificada | | 13,0% | 12,6% | 12,2% | 12,8% | 13,6% | 14,3% | 14,1% | 14,4% | 14,8% | 13,9% | 13,8% | 13,8% |
| Real State | | 11,1% | 10,8% | 10,5% | 10,5% | 11,1% | 11,6% | 11,1% | 11,2% | 11,4% | 11,4% | 11,4% | 11,3% |
| Serviços de informação | | 10,9% | 10,6% | 10,3% | 10,3% | 10,9% | 11,3% | 10,9% | 10,9% | 11,2% | 11,1% | 11,1% | 11,0% |
| Serviços de saúde | | 9,7% | 9,5% | 9,3% | 9,3% | 9,7% | 10,0% | 9,7% | 9,6% | 9,8% | 9,7% | 9,7% | 9,6% |
| Serviços de telecomunicações | | 11,5% | 11,2% | 10,9% | 11,0% | 11,6% | 12,1% | 11,7% | 11,8% | 12,1% | 12,0% | 12,0% | 11,9% |
| Serviços de transporte | | 10,4% | 10,2% | 9,9% | 9,9% | 10,4% | 10,8% | 10,3% | 10,3% | 10,5% | 10,4% | 10,4% | 10,3% |
| Serviços educacionais | | 9,6% | 9,4% | 9,2% | 9,1% | 9,6% | 9,9% | 9,5% | 9,5% | 9,7% | 9,6% | 9,6% | 9,5% |
| Software | | 10,9% | 10,7% | 10,4% | 10,3% | 10,9% | 11,3% | 10,9% | 10,9% | 11,2% | 11,0% | 10,9% | 10,8% |
| Suprimentos médicos | | 11,0% | 10,8% | 10,5% | 10,5% | 11,0% | 11,5% | 11,1% | 11,2% | 11,5% | 11,2% | 11,2% | 11,1% |
| Tabaco | | 9,3% | 9,1% | 8,9% | 8,9% | 9,4% | 9,6% | 9,3% | 9,2% | 9,4% | 9,3% | 9,3% | 9,1% |
| Têxtil/Vestuário | | 13,2% | 12,8% | 12,4% | 12,7% | 13,5% | 14,2% | 13,5% | 13,7% | 14,1% | 13,7% | 13,6% | 13,6% |
| Transportes aéreos | | 11,4% | 11,1% | 10,8% | 11,2% | 11,8% | 12,3% | 11,0% | 11,1% | 11,3% | 11,2% | 11,1% | 11,1% |
| TV a cabo | | 11,6% | 11,4% | 11,0% | 11,2% | 11,9% | 12,4% | 11,7% | 11,8% | 12,1% | 11,8% | 11,8% | 11,7% |
| Varejo | | 11,7% | 11,4% | 11,1% | 11,3% | 11,9% | 12,4% | 12,0% | 12,1% | 12,4% | 12,6% | 12,6% | 12,6% |
| Varejo (linhas especiais) | | 12,3% | 11,9% | 11,6% | 11,6% | 12,2% | 12,8% | 12,4% | 12,5% | 12,8% | 12,6% | 12,6% | 12,5% |
| Veículos aéreos | | 12,0% | 11,7% | 11,3% | 11,3% | 11,9% | 12,4% | 11,6% | 11,7% | 12,0% | 11,8% | 11,7% | 11,7% |
| Veículos terrestres | | 10,8% | 10,5% | 10,2% | 10,0% | 10,6% | 11,0% | 10,6% | 10,7% | 10,9% | 10,7% | 10,7% | 10,6% |

| Ano 2011 | SETOR | jan/11 | fev/11 | mar/11 | abr/11 | mai/11 | jun/11 | jul/11 | ago/11 | set/11 | out/11 | nov/11 | dez/11 |
|---|-------|--------|--------|--------|--------|--------|--------|--------|--------|--------|--------|--------|--------|
| Aços | | 15,2% | 15,1% | 16,0% | 15,7% | 15,7% | 16,7% | 18,7% | 19,1% | 21,7% | 20,4% | 20,3% | 19,1% |
| Água e esgoto | | 8,9% | 9,0% | 9,3% | 9,2% | 9,2% | 9,6% | 9,8% | 9,6% | 10,5% | 9,8% | 9,6% | 9,2% |
| Alimentos | | 11,6% | 11,6% | 12,2% | 12,4% | 12,4% | 13,1% | 14,6% | 14,6% | 16,5% | 14,1% | 13,9% | 13,2% |
| Auto peças | | 15,7% | 15,6% | 16,5% | 16,6% | 16,6% | 17,7% | 18,8% | 19,1% | 21,8% | 20,0% | 19,8% | 18,6% |
| Bebidas | | 10,0% | 10,0% | 10,5% | 10,4% | 10,3% | 10,8% | 11,1% | 10,9% | 12,0% | 10,9% | 10,7% | 10,3% |
| Calçados | | 12,9% | 12,9% | 13,6% | 13,6% | 13,6% | 14,4% | 15,8% | 15,9% | 18,0% | 17,3% | 17,2% | 16,2% |
| Computadores/Periféricos | | 12,5% | 12,5% | 13,1% | 13,2% | 13,2% | 14,0% | 15,4% | 15,5% | 17,6% | 15,6% | 15,4% | 14,6% |
| Concessionárias de transporte/Logística | | 10,6% | 10,7% | 11,1% | 11,2% | 11,1% | 11,7% | 12,2% | 12,1% | 13,5% | 12,3% | 12,2% | 11,6% |
| Construção civil | | 12,4% | 12,4% | 13,0% | 12,7% | 12,7% | 13,4% | 15,0% | 15,1% | 17,0% | 16,2% | 16,1% | 15,2% |
| Distribuidoras de gás natural | | 9,3% | 9,4% | 9,7% | 9,7% | 9,7% | 10,1% | 10,5% | 10,3% | 11,3% | 10,3% | 10,1% | 9,7% |
| Eletrodomésticos/Utensílios domésticos | | 11,7% | 11,7% | 12,3% | 12,1% | 12,1% | 12,8% | 13,2% | 13,2% | 14,8% | 13,4% | 13,2% | 12,5% |
| Energia Elétrica | | 10,6% | 10,7% | 11,2% | 11,3% | 11,3% | 11,9% | 12,3% | 12,2% | 13,6% | 11,6% | 11,4% | 10,9% |
| Equipamentos/Serviços de escritório | | 11,9% | 11,9% | 12,5% | 12,5% | 12,5% | 13,2% | 14,4% | 14,4% | 16,3% | 16,1% | 16,0% | 15,1% |
| Extração de petróleo | | 12,5% | 12,5% | 13,1% | 12,9% | 12,9% | 13,6% | 14,1% | 14,1% | 15,9% | 14,2% | 14,0% | 13,3% |
| Ferrovias | | 12,8% | 12,7% | 13,4% | 13,7% | 13,7% | 14,5% | 16,2% | 16,3% | 18,5% | 16,2% | 16,1% | 15,2% |
| Hotelaria | | 12,5% | 12,5% | 13,2% | 13,0% | 13,0% | 13,8% | 14,7% | 14,7% | 16,6% | 15,2% | 15,1% | 14,3% |
| Indústrias de materiais de construção | | 10,6% | 10,6% | 11,1% | 11,0% | 11,0% | 11,6% | 12,0% | 11,9% | 13,2% | 11,8% | 11,6% | 11,1% |
| Máquinas | | 12,9% | 12,9% | 13,6% | 14,2% | 14,2% | 15,1% | 16,8% | 17,0% | 19,3% | 17,6% | 17,4% | 16,4% |
| Mineração | | 12,7% | 12,7% | 13,4% | 13,4% | 13,4% | 14,2% | 14,9% | 15,0% | 16,9% | 15,2% | 15,0% | 14,2% |
| Papel e celulose | | 12,7% | 12,7% | 13,3% | 14,3% | 14,3% | 15,2% | 16,3% | 16,4% | 18,6% | 18,3% | 18,1% | 17,0% |
| Perfumaria/Comésticos | | 11,7% | 11,7% | 12,3% | 12,1% | 12,1% | 12,8% | 13,3% | 13,2% | 14,8% | 13,3% | 13,1% | 12,4% |
| Química básica | | 13,3% | 13,3% | 14,0% | 13,9% | 13,9% | 14,7% | 15,6% | 15,7% | 17,8% | 15,9% | 15,7% | 14,9% |
| Química diversificada | | 15,5% | 15,4% | 16,3% | 16,1% | 16,1% | 17,2% | 20,1% | 20,5% | 23,5% | 21,2% | 21,1% | 19,8% |
| Real State | | 11,7% | 11,7% | 12,3% | 12,2% | 12,2% | 12,9% | 13,7% | 13,7% | 15,4% | 13,7% | 13,5% | 12,8% |
| Serviços de informação | | 11,1% | 11,1% | 11,6% | 11,6% | 11,6% | 12,2% | 12,9% | 12,8% | 14,4% | 12,8% | 12,6% | 12,0% |
| Serviços de saúde | | 9,3% | 9,4% | 9,7% | 9,7% | 9,7% | 10,1% | 10,4% | 10,2% | 11,2% | 10,5% | 10,3% | 9,8% |
| Serviços de telecomunicações | | 11,2% | 11,3% | 11,8% | 11,7% | 11,6% | 12,3% | 13,8% | 13,8% | 15,5% | 13,1% | 12,9% | 12,3% |
| Serviços de transporte | | 10,8% | 10,9% | 11,4% | 11,4% | 11,3% | 11,9% | 12,5% | 12,4% | 13,8% | 12,4% | 12,2% | 11,7% |
| Serviços educacionais | | 9,7% | 9,7% | 10,2% | 10,1% | 10,1% | 10,6% | 10,9% | 10,7% | 11,8% | 11,3% | 11,1% | 10,6% |
| Software | | 11,0% | 11,0% | 11,5% | 11,5% | 11,4% | 12,1% | 12,2% | 12,1% | 13,5% | 12,2% | 12,0% | 11,5% |
| Suprimentos médicos | | 11,3% | 11,3% | 11,8% | 12,2% | 12,2% | 12,8% | 13,2% | 13,2% | 14,7% | 13,3% | 13,1% | 12,4% |
| Tabaco | | 8,9% | 9,0% | 9,3% | 9,3% | 9,2% | 9,7% | 9,8% | 9,6% | 10,5% | 9,6% | 9,4% | 9,0% |
| Têxtil/Vestuário | | 14,5% | 14,4% | 15,2% | 15,1% | 15,1% | 16,1% | 17,4% | 17,6% | 20,0% | 18,8% | 18,6% | 17,5% |
| Transportes aéreos | | 12,8% | 12,7% | 13,4% | 13,6% | 13,6% | 14,4% | 17,0% | 17,2% | 19,5% | 16,4% | 16,2% | 15,3% |
| TV a cabo | | 11,7% | 11,7% | 12,3% | 11,9% | 11,9% | 12,6% | 13,1% | 13,0% | 14,6% | 12,9% | 12,7% | 12,1% |
| Varejo | | 13,0% | 13,0% | 13,7% | 13,5% | 13,5% | 14,3% | 15,1% | 15,2% | 17,2% | 15,4% | 15,2% | 14,4% |
| Varejo (linhas especiais) | | 13,0% | 12,9% | 13,6% | 13,7% | 13,7% | 14,5% | 15,1% | 15,2% | 17,1% | 17,5% | 17,4% | 16,3% |
| Veículos aéreos | | 11,2% | 11,3% | 11,8% | 11,9% | 11,9% | 12,5% | 13,1% | 13,0% | 14,6% | 13,1% | 12,9% | 12,2% |
| Veículos terrestres | | 14,9% | 14,8% | 15,7% | 15,3% | 15,3% | 16,3% | 17,2% | 17,4% | 19,7% | 18,0% | 17,8% | 16,8% |

MÉDIA DO INDICADOR DE CUSTO DE CAPITAL PRÓPRIO REAL - MÉTODO 2

2012 a 2013

| Ano 2012 | SETOR | jan/12 | fev/12 | mar/12 | abr/12 | mai/12 | jun/12 | jul/12 | ago/12 | set/12 | out/12 | nov/12 | dez/12 |
|---|-------|--------|--------|--------|--------|--------|--------|--------|--------|--------|--------|--------|--------|
| Aços | | 17,5% | 16,9% | 17,6% | 18,4% | 19,1% | 18,1% | 17,7% | 17,2% | 17,5% | 17,4% | 17,5% | 16,9% |
| Água e esgoto | | 7,8% | 7,6% | 7,7% | 7,7% | 7,7% | 7,7% | 6,7% | 6,4% | 6,4% | 6,8% | 6,9% | 6,6% |
| Alimentos | | 11,1% | 11,1% | 11,8% | 11,6% | 11,8% | 11,5% | 11,2% | 10,8% | 11,0% | 9,8% | 9,9% | 9,5% |
| Auto peças | | 17,3% | 16,7% | 17,4% | 18,2% | 19,0% | 17,9% | 16,4% | 15,9% | 16,3% | 18,6% | 18,7% | 18,0% |
| Bebidas | | 9,5% | 9,2% | 9,4% | 8,9% | 8,9% | 8,8% | 8,5% | 8,1% | 8,2% | 8,0% | 8,1% | 7,8% |
| Calçados | | 15,3% | 14,8% | 15,4% | 14,8% | 15,3% | 14,6% | 16,0% | 15,6% | 15,9% | 16,0% | 16,1% | 15,5% |
| Computadores/Periféricos | | 13,1% | 12,7% | 13,1% | 12,8% | 13,1% | 12,7% | 12,8% | 12,4% | 12,6% | 12,9% | 13,0% | 12,5% |
| Concessionárias de transporte/Logística | | 10,7% | 10,4% | 10,7% | 10,5% | 10,7% | 10,5% | 10,4% | 10,0% | 10,2% | 10,0% | 10,1% | 9,7% |
| Construção civil | | 13,5% | 13,1% | 13,6% | 13,9% | 14,3% | 13,7% | 13,5% | 13,0% | 13,3% | 13,1% | 13,2% | 12,7% |
| Distribuidoras de gás natural | | 7,7% | 10,2% | 13,2% | 7,1% | 7,0% | 7,1% | 6,7% | 6,4% | 6,4% | 6,1% | 6,2% | 5,9% |
| Eletrodomésticos/Utensílios domésticos | | 10,3% | 10,0% | 10,2% | 9,9% | 10,0% | 9,9% | 9,5% | 9,2% | 9,3% | 9,0% | 9,1% | 8,8% |
| Energia Elétrica | | 9,5% | 9,5% | 10,0% | 9,0% | 9,0% | 8,9% | 8,8% | 8,4% | 8,5% | 8,2% | 8,3% | 8,0% |
| Equipamentos/Serviços de escritório | | 12,6% | 12,2% | 12,6% | 12,4% | 12,6% | 12,2% | 12,4% | 12,0% | 12,2% | 11,4% | 11,5% | 11,1% |
| Extração de petróleo | | 12,8% | 12,4% | 12,8% | 13,4% | 13,8% | 12,7% | 11,9% | 12,1% | 12,3% | 12,8% | 12,9% | 12,4% |
| Ferrovias | | 16,0% | 15,5% | 16,1% | 16,1% | 16,7% | 15,9% | 15,4% | 14,9% | 15,2% | 15,9% | 16,0% | 15,4% |
| Hotelaria | | 13,3% | 12,9% | 13,3% | 13,0% | 13,3% | 12,9% | 12,5% | 12,1% | 12,3% | 12,4% | 12,5% | 12,0% |
| Indústrias de materiais de construção | | 10,7% | 10,4% | 10,6% | 10,3% | 10,4% | 10,2% | 9,7% | 9,3% | 9,4% | 9,1% | 9,2% | 8,9% |
| Máquinas | | 16,7% | 16,1% | 16,8% | 17,9% | 18,6% | 17,6% | 16,5% | 16,0% | 16,4% | 17,0% | 17,1% | 16,4% |
| Mineração | | 13,3% | 12,9% | 13,4% | 13,3% | 13,6% | 13,1% | 12,6% | 12,2% | 12,4% | 12,1% | 12,2% | 11,8% |
| Papel e celulose | | 13,7% | 13,3% | 13,7% | 14,0% | 14,4% | 13,8% | 11,5% | 11,1% | 11,2% | 11,6% | 11,7% | 11,3% |
| Perfumaria/Comésticos | | 12,6% | 12,2% | 12,6% | 12,2% | 12,5% | 12,1% | 11,4% | 11,0% | 11,2% | 11,0% | 11,1% | 10,7% |
| Química básica | | 14,4% | 14,7% | 16,0% | 14,3% | 14,8% | 14,1% | 13,7% | 13,2% | 13,5% | 13,2% | 13,3% | 12,8% |
| Química diversificada | | 18,6% | 18,0% | 18,8% | 18,9% | 19,7% | 18,6% | 17,7% | 17,2% | 17,5% | 18,6% | 18,7% | 18,0% |
| Real State | | 13,4% | 13,0% | 13,4% | 13,4% | 13,7% | 13,2% | 12,6% | 12,2% | 12,4% | 12,3% | 12,4% | 12,0% |
| Serviços de informação | | 11,2% | 16,1% | 22,4% | 10,7% | 10,9% | 10,6% | 10,2% | 9,8% | 9,9% | 9,8% | 9,9% | 9,5% |
| Serviços de saúde | | 9,5% | 9,3% | 9,4% | 8,9% | 8,9% | 8,9% | 8,5% | 8,2% | 8,3% | 8,0% | 8,1% | 7,8% |
| Serviços de telecomunicações | | 14,2% | 15,0% | 17,0% | 11,0% | 11,2% | 10,9% | 11,0% | 10,6% | 10,8% | 10,7% | 10,8% | 10,4% |
| Serviços de transporte | | 12,0% | 11,6% | 11,9% | 11,5% | 11,7% | 11,4% | 10,9% | 10,5% | 10,7% | 10,5% | 10,6% | 10,2% |
| Serviços educacionais | | 10,2% | 9,9% | 10,1% | 9,6% | 9,7% | 9,6% | 9,0% | 8,7% | 8,8% | 8,5% | 8,6% | 8,3% |
| Software | | 11,0% | 10,7% | 11,0% | 10,5% | 10,6% | 10,4% | 9,9% | 9,6% | 9,7% | 9,5% | 9,6% | 9,3% |
| Suprimentos médicos | | 8,9% | 8,6% | 8,7% | 8,3% | 8,3% | 8,3% | 8,1% | 7,8% | 7,8% | 10,6% | 10,7% | 10,3% |
| Tabaco | | 9,6% | 9,4% | 9,5% | 9,1% | 9,1% | 9,0% | 8,6% | 8,3% | 8,4% | 8,1% | 8,2% | 7,9% |
| Têxtil/Vestuário | | 16,6% | 16,0% | 16,7% | 17,8% | 18,5% | 17,5% | 14,8% | 14,3% | 14,6% | 17,6% | 17,7% | 17,1% |
| Transportes aéreos | | 16,5% | 16,0% | 16,7% | 19,0% | 19,7% | 18,7% | 16,2% | 15,7% | 16,0% | 15,2% | 15,3% | 14,7% |
| TV a cabo | | 11,3% | 11,0% | 11,2% | 10,5% | 10,6% | 10,4% | 10,0% | 9,7% | 9,8% | 9,7% | 9,8% | 9,5% |
| Varejo | | 12,4% | 12,0% | 12,4% | 12,8% | 13,1% | 12,6% | 11,3% | 10,9% | 11,1% | 10,5% | 10,6% | 10,2% |
| Varejo (linhas especiais) | | 15,7% | 15,2% | 15,8% | 15,4% | 15,9% | 15,2% | 14,7% | 14,3% | 14,5% | 14,3% | 14,4% | 13,9% |
| Veículos aéreos | | 11,6% | 11,2% | 11,5% | 11,4% | 11,6% | 11,3% | 10,9% | 10,5% | 10,6% | 10,4% | 10,5% | 10,1% |
| Veículos terrestres | | 15,1% | 14,6% | 15,2% | 15,5% | 16,0% | 15,3% | 13,9% | 13,4% | 13,7% | 13,7% | 13,8% | 13,3% |

| Ano 2013 | SETOR | jan/13 | fev/13 | mar/13 | abr/13 | mai/13 | jun/13 | jul/13 | ago/13 | set/13 | out/13 | nov/13 | dez/13 |
|---|-------|--------|--------|--------|--------|--------|--------|--------|--------|--------|--------|--------|--------|
| Aços | | 15,6% | 15,8% | 16,6% | 16,9% | 17,0% | 17,8% | 17,3% | 17,9% | 18,2% | 17,0% | 17,3% | 17,5% |
| Água e esgoto | | 5,9% | 6,2% | 6,4% | 6,7% | 7,0% | 7,6% | 7,8% | 8,1% | 8,2% | 8,1% | 8,7% | 8,8% |
| Alimentos | | 10,9% | 11,1% | 11,6% | 12,4% | 12,6% | 13,3% | 13,3% | 13,8% | 14,0% | 13,2% | 13,6% | 13,7% |
| Auto peças | | 17,9% | 18,1% | 19,1% | 18,7% | 18,6% | 19,6% | 18,4% | 19,1% | 19,3% | 19,4% | 19,5% | 19,8% |
| Bebidas | | 8,0% | 8,2% | 8,6% | 8,6% | 8,9% | 9,6% | 9,6% | 10,0% | 10,1% | 10,0% | 10,5% | 10,6% |
| Calçados | | 15,5% | 15,7% | 16,5% | 17,2% | 17,3% | 18,1% | 17,7% | 18,4% | 18,6% | 14,8% | 15,2% | 15,3% |
| Computadores/Periféricos | | 12,3% | 12,5% | 13,2% | 13,2% | 13,3% | 14,1% | 14,3% | 14,8% | 15,0% | 16,5% | 16,8% | 17,0% |
| Concessionárias de transporte/Logística | | 9,5% | 9,8% | 10,2% | 11,2% | 11,4% | 12,1% | 11,4% | 11,9% | 12,0% | 11,6% | 12,1% | 12,2% |
| Construção civil | | 15,4% | 15,6% | 16,5% | 16,8% | 16,9% | 17,7% | 17,0% | 17,6% | 17,8% | 17,0% | 17,3% | 17,4% |
| Distribuidoras de gás natural | | 8,1% | 8,4% | 8,7% | 9,4% | 9,7% | 10,3% | 10,1% | 10,5% | 10,6% | 10,1% | 10,6% | 10,7% |
| Eletrodomésticos/Utensílios domésticos | | 13,3% | 13,5% | 14,2% | 13,9% | 14,1% | 14,8% | 14,9% | 15,4% | 15,6% | 15,2% | 15,6% | 15,7% |
| Energia Elétrica | | 10,6% | 10,8% | 11,4% | 9,2% | 9,5% | 10,1% | 9,9% | 10,3% | 10,4% | 10,3% | 10,8% | 10,9% |
| Equipamentos/Serviços de escritório | | 10,5% | 10,8% | 11,3% | 12,0% | 12,2% | 12,9% | 13,1% | 13,5% | 13,7% | 13,1% | 13,5% | 13,6% |
| Extração de petróleo | | 13,2% | 13,4% | 14,2% | 15,0% | 15,1% | 15,9% | 15,4% | 15,9% | 16,1% | 16,1% | 16,4% | 16,6% |
| Ferrovias | | 13,2% | 13,4% | 14,1% | 14,3% | 14,4% | 15,2% | 15,4% | 15,9% | 16,1% | 17,6% | 17,9% | 18,1% |
| Hotelaria | | 11,4% | 11,7% | 12,3% | 12,0% | 12,2% | 12,9% | 12,9% | 13,4% | 13,6% | 13,3% | 13,7% | 13,9% |
| Indústrias de materiais de construção | | 9,6% | 9,8% | 10,3% | 10,6% | 10,8% | 11,5% | 11,5% | 12,0% | 12,1% | 11,8% | 12,3% | 12,4% |
| Máquinas | | 16,0% | 16,1% | 17,0% | 19,0% | 19,0% | 19,9% | 19,4% | 20,1% | 20,4% | 21,0% | 21,2% | 21,4% |
| Mineração | | 13,1% | 13,3% | 14,0% | 14,4% | 14,6% | 15,3% | 15,0% | 15,5% | 15,7% | 16,2% | 16,6% | 16,7% |
| Papel e celulose | | 12,0% | 12,2% | 12,8% | 12,8% | 13,0% | 13,7% | 13,2% | 13,7% | 13,8% | 13,5% | 13,9% | 14,0% |
| Perfumaria/Comésticos | | 9,8% | 10,0% | 10,5% | 11,0% | 11,3% | 11,9% | 11,9% | 12,4% | 12,5% | 12,3% | 12,8% | 12,9% |
| Química básica | | 12,4% | 12,6% | 13,3% | 14,3% | 14,4% | 15,2% | 14,6% | 15,2% | 15,4% | 14,6% | 15,0% | 15,1% |
| Química diversificada | | 14,3% | 14,5% | 15,3% | 17,5% | 17,5% | 18,4% | 18,6% | 19,2% | 19,5% | 18,7% | 18,9% | 19,1% |
| Real State | | 11,2% | 11,4% | 12,0% | 12,9% | 13,0% | 13,8% | 13,7% | 14,2% | 14,4% | 14,5% | 14,8% | 15,0% |
| Serviços de informação | | 11,1% | 11,3% | 11,9% | 12,3% | 12,5% | 13,2% | 12,9% | 13,4% | 13,6% | 13,3% | 13,8% | 13,9% |
| Serviços de saúde | | 7,5% | 7,8% | 8,1% | 8,2% | 8,5% | 9,1% | 9,2% | 9,5% | 9,6% | 9,5% | 10,1% | 10,2% |
| Serviços de telecomunicações | | 12,2% | 12,4% | 13,1% | 15,3% | 15,4% | 16,2% | 15,6% | 16,1% | 16,4% | 17,6% | 17,9% | 18,0% |
| Serviços de transporte | | 8,9% | 9,1% | 9,6% | 9,8% | 10,1% | 10,7% | 10,6% | 11,0% | 11,2% | 11,2% | 11,7% | 11,8% |
| Serviços educacionais | | 8,0% | 8,3% | 8,6% | 8,6% | 8,9% | 9,6% | 9,6% | 10,0% | 10,1% | 9,9% | 10,5% | 10,6% |
| Software | | 8,7% | 8,9% | 9,3% | 9,4% | 9,7% | 10,3% | 10,3% | 10,7% | 10,8% | 10,8% | 11,3% | 11,4% |
| Suprimentos médicos | | 10,2% | 10,5% | 11,0% | 10,7% | 10,9% | 11,6% | 11,5% | 12,0% | 12,1% | 11,9% | 12,3% | 12,4% |
| Tabaco | | 7,8% | 8,0% | 8,4% | 8,4% | 8,8% | 9,4% | 9,4% | 9,8% | 9,9% | 9,8% | 10,3% | 10,4% |
| Têxtil/Vestuário | | 14,0% | 14,2% | 15,0% | 15,3% | 15,4% | 16,2% | 17,1% | 17,7% | 18,0% | 17,2% | 17,5% | 17,7% |
| Transportes aéreos | | 11,4% | 11,6% | 12,2% | 15,2% | 15,3% | 16,1% | 13,6% | 14,1% | 14,3% | 14,1% | 14,5% | 14,6% |
| TV a cabo | | 9,2% | 9,4% | 9,9% | 9,8% | 10,1% | 10,8% | 10,9% | 11,3% | 11,4% | 11,6% | 12,1% | 12,2% |
| Varejo | | 11,1% | 11,3% | 11,8% | 13,5% | 13,7% | 14,4% | 13,0% | 13,5% | 13,7% | 13,4% | 13,8% | 13,9% |
| Varejo (linhas especiais) | | 13,2% | 13,4% | 14,1% | 12,8% | 12,9% | 13,7% | 13,9% | 14,4% | 14,6% | 14,5% | 14,9% | 15,1% |
| Veículos aéreos | | 9,0% | 9,3% | 9,7% | 9,6% | 9,9% | 10,5% | 10,7% | 11,1% | 11,2% | 11,0% | 11,5% | 11,6% |
| Veículos terrestres | | 13,3% | 13,5% | 14,3% | 14,1% | 14,3% | 15,0% | 15,0% | 15,5% | 15,7% | 15,8% | 16,1% | 16,3% |

MÉDIA DO INDICADOR DE CUSTO DE CAPITAL PRÓPRIO REAL - MÉTODO 2

2014

| Ano 2014 | SETOR | jan/14 | fev/14 | mar/14 | abr/14 | mai/14 | jun/14 | jul/14 | ago/14 | set/14 |
|----------|---|--------|--------|--------|--------|--------|--------|--------|--------|--------|
| | Aços | 17,8% | 16,7% | 17,2% | 17,2% | 16,9% | 17,0% | 20,7% | 20,1% | 19,6% |
| | Água e esgoto | 9,5% | 8,8% | 8,9% | 8,9% | 8,6% | 8,6% | 8,5% | 8,4% | 8,1% |
| | Alimentos | 14,9% | 14,0% | 14,4% | 14,3% | 14,1% | 14,1% | 13,9% | 13,5% | 13,2% |
| | Auto peças | 21,7% | 20,5% | 21,2% | 21,1% | 20,9% | 21,0% | 21,3% | 20,7% | 20,2% |
| | Bebidas | 11,3% | 10,5% | 10,7% | 10,7% | 10,4% | 10,5% | 10,4% | 10,2% | 9,9% |
| | Calçados | 16,5% | 15,5% | 15,9% | 15,9% | 15,6% | 15,7% | 15,6% | 15,1% | 14,8% |
| | Computadores/Periféricos | 18,3% | 17,2% | 17,7% | 17,7% | 17,4% | 17,5% | 17,6% | 17,2% | 16,8% |
| | Concessionárias de transporte/Logística | 13,1% | 12,2% | 12,5% | 12,5% | 12,2% | 12,3% | 12,5% | 12,2% | 11,9% |
| | Construção civil | 17,7% | 16,7% | 17,1% | 17,1% | 16,9% | 16,9% | 18,0% | 17,5% | 17,1% |
| | Distribuidoras de gás natural | 11,6% | 10,8% | 11,0% | 11,0% | 10,6% | 10,7% | 10,7% | 10,4% | 10,2% |
| | Eletrodomésticos/Utensílios domésticos | 16,5% | 15,5% | 15,9% | 15,9% | 15,6% | 15,6% | 15,6% | 15,2% | 14,8% |
| | Energia Elétrica | 11,8% | 11,0% | 11,2% | 11,2% | 10,9% | 11,0% | 11,3% | 11,1% | 10,8% |
| | Equipamentos/Serviços de escritório | 15,1% | 14,1% | 14,5% | 14,5% | 14,2% | 14,2% | 14,0% | 13,6% | 13,3% |
| | Extração de petróleo | 21,5% | 20,3% | 20,9% | 20,9% | 20,6% | 20,7% | 20,2% | 19,6% | 19,2% |
| | Ferrovias | 18,3% | 17,2% | 17,7% | 17,7% | 17,5% | 17,5% | 17,0% | 16,5% | 16,1% |
| | Hotelaria | 14,7% | 13,7% | 14,1% | 14,1% | 13,8% | 13,8% | 14,1% | 13,8% | 13,4% |
| | Indústrias de materiais de construção | 13,4% | 12,5% | 12,8% | 12,8% | 12,5% | 12,5% | 12,8% | 12,4% | 12,1% |
| | Máquinas | 17,8% | 16,7% | 17,2% | 17,2% | 16,9% | 17,0% | 17,5% | 17,0% | 16,6% |
| | Mineração | 19,6% | 18,5% | 19,0% | 19,0% | 18,8% | 18,8% | 19,5% | 18,9% | 18,5% |
| | Papel e celulose | 15,0% | 14,0% | 14,4% | 14,4% | 14,1% | 14,1% | 14,5% | 14,1% | 13,8% |
| | Perfumaria/Comésticos | 13,9% | 13,0% | 13,3% | 13,3% | 13,0% | 13,1% | 12,5% | 12,2% | 11,9% |
| | Química básica | 16,5% | 15,5% | 15,9% | 15,9% | 15,6% | 15,7% | 15,2% | 14,8% | 14,5% |
| | Química diversificada | 21,0% | 19,8% | 20,4% | 20,4% | 20,1% | 20,2% | 18,5% | 18,0% | 17,6% |
| | Real State | 16,4% | 15,4% | 15,8% | 15,8% | 15,5% | 15,5% | 15,6% | 15,1% | 14,8% |
| | Serviços de informação | 16,1% | 15,2% | 15,6% | 15,5% | 15,3% | 15,3% | 15,4% | 15,0% | 14,7% |
| | Serviços de saúde | 10,9% | 10,1% | 10,3% | 10,3% | 9,9% | 10,0% | 10,0% | 9,7% | 9,5% |
| | Serviços de telecomunicações | 20,0% | 18,9% | 19,4% | 19,4% | 19,2% | 19,2% | 15,0% | 14,6% | 14,3% |
| | Serviços de transporte | 12,5% | 11,7% | 12,0% | 11,9% | 11,6% | 11,7% | 11,4% | 11,2% | 10,9% |
| | Serviços educacionais | 11,3% | 10,5% | 10,7% | 10,7% | 10,4% | 10,4% | 10,3% | 10,1% | 9,8% |
| | Software | 12,2% | 11,3% | 11,6% | 11,5% | 11,2% | 11,3% | 11,2% | 11,0% | 10,7% |
| | Suprimentos médicos | 13,3% | 12,4% | 12,7% | 12,7% | 12,4% | 12,4% | 12,5% | 12,2% | 11,9% |
| | Tabaco | 11,2% | 10,4% | 10,6% | 10,6% | 10,2% | 10,3% | 10,3% | 10,0% | 9,8% |
| | Têxtil/Vestuário | 18,4% | 17,3% | 17,9% | 17,8% | 17,6% | 17,6% | 18,9% | 18,3% | 17,9% |
| | Transportes aéreos | 15,2% | 14,2% | 14,6% | 14,6% | 14,3% | 14,4% | 13,9% | 13,6% | 13,2% |
| | TV a cabo | 12,8% | 11,9% | 12,2% | 12,2% | 11,9% | 11,9% | 11,3% | 11,0% | 10,7% |
| | Varejo | 14,5% | 13,6% | 13,9% | 13,9% | 13,6% | 13,6% | 13,5% | 13,2% | 12,8% |
| | Varejo (linhas especiais) | 16,6% | 15,6% | 16,1% | 16,0% | 15,8% | 15,8% | 15,6% | 15,1% | 14,8% |
| | Veículos aéreos | 12,3% | 11,5% | 11,7% | 11,7% | 11,4% | 11,4% | 11,5% | 11,2% | 10,9% |
| | Veículos terrestres | 18,2% | 17,1% | 17,6% | 17,6% | 17,4% | 17,4% | 17,5% | 17,0% | 16,6% |

MÉDIA DO INDICADOR DE CUSTO DE CAPITAL PRÓPRIO NOMINAL - MÉTODO 2

2010 a 2011

| Ano 2010 | SETOR | jan/10 | fev/10 | mar/10 | abr/10 | mai/10 | jun/10 | jul/10 | ago/10 | set/10 | out/10 | nov/10 | dez/10 |
|---|-------|--------|--------|--------|--------|--------|--------|--------|--------|--------|--------|--------|--------|
| Aços | | 18,9% | 18,5% | 18,1% | 18,6% | 19,5% | 20,3% | 19,5% | 19,8% | 20,2% | 20,4% | 20,3% | 20,3% |
| Água e esgoto | | 14,4% | 14,2% | 13,9% | 14,3% | 14,8% | 15,1% | 14,4% | 14,3% | 14,5% | 14,4% | 14,4% | 14,2% |
| Alimentos | | 15,6% | 15,4% | 15,1% | 15,3% | 15,9% | 16,4% | 16,2% | 16,2% | 16,5% | 16,3% | 16,2% | 16,1% |
| Auto peças | | 18,8% | 18,5% | 18,0% | 17,9% | 18,8% | 19,5% | 18,9% | 19,2% | 19,6% | 18,9% | 18,8% | 18,8% |
| Bebidas | | 15,5% | 15,2% | 14,9% | 14,9% | 15,5% | 15,8% | 15,4% | 15,5% | 15,7% | 15,5% | 15,5% | 15,4% |
| Calçados | | 17,7% | 17,4% | 17,0% | 17,0% | 17,7% | 18,4% | 17,9% | 18,1% | 18,4% | 18,1% | 18,0% | 18,0% |
| Computadores/Periféricos | | 17,4% | 17,0% | 16,7% | 16,7% | 17,4% | 18,0% | 17,2% | 17,3% | 17,6% | 17,9% | 17,9% | 17,8% |
| Concessionárias de transporte/Logística | | 15,8% | 15,5% | 15,2% | 15,4% | 16,0% | 16,4% | 15,8% | 15,8% | 16,1% | 15,9% | 15,9% | 15,8% |
| Construção civil | | 16,2% | 15,9% | 15,6% | 16,0% | 16,7% | 17,2% | 16,6% | 16,7% | 17,0% | 16,7% | 16,6% | 16,6% |
| Distribuidoras de gás natural | | 14,3% | 14,1% | 13,9% | 13,9% | 14,3% | 14,6% | 14,3% | 14,3% | 14,4% | 14,2% | 14,2% | 14,1% |
| Eletrodomésticos/Utensílios domésticos | | 16,6% | 16,3% | 16,0% | 16,0% | 16,6% | 17,1% | 16,7% | 16,8% | 17,1% | 16,5% | 16,5% | 16,4% |
| Energia Elétrica | | 15,2% | 14,9% | 14,7% | 14,7% | 15,2% | 15,6% | 15,6% | 15,6% | 15,9% | 15,8% | 15,8% | 15,7% |
| Equipamentos/Serviços de escritório | | 15,2% | 15,0% | 14,7% | 14,8% | 15,4% | 15,8% | 15,3% | 15,4% | 15,6% | 15,5% | 15,5% | 15,4% |
| Extração de petróleo | | 16,0% | 15,7% | 15,4% | 15,6% | 16,2% | 16,7% | 16,0% | 16,0% | 16,3% | 16,5% | 16,4% | 16,3% |
| Ferrovias | | 17,0% | 16,6% | 16,3% | 16,6% | 17,3% | 17,8% | 17,1% | 17,3% | 17,6% | 17,7% | 17,6% | 17,6% |
| Hotelaria | | 16,2% | 15,9% | 15,6% | 15,7% | 16,3% | 16,8% | 16,2% | 16,3% | 16,5% | 16,4% | 16,3% | 16,2% |
| Indústrias de materiais de construção | | 15,6% | 15,4% | 15,1% | 15,2% | 15,7% | 16,1% | 15,7% | 15,7% | 16,0% | 15,7% | 15,7% | 15,6% |
| Máquinas | | 17,2% | 16,9% | 16,5% | 17,0% | 17,7% | 18,3% | 17,3% | 17,4% | 17,8% | 17,5% | 17,5% | 17,4% |
| Mineração | | 16,8% | 16,5% | 16,2% | 16,4% | 17,1% | 17,7% | 17,1% | 17,2% | 17,5% | 17,4% | 17,4% | 17,3% |
| Papel e celulose | | 17,0% | 16,7% | 16,3% | 16,7% | 17,4% | 18,0% | 17,5% | 17,7% | 18,0% | 17,8% | 17,7% | 17,7% |
| Perfumaria/Comésticos | | 16,3% | 16,0% | 15,7% | 15,6% | 16,3% | 16,7% | 16,2% | 16,3% | 16,5% | 16,3% | 16,3% | 16,2% |
| Química básica | | 18,1% | 17,8% | 17,4% | 17,4% | 18,1% | 18,8% | 18,0% | 18,2% | 18,5% | 18,3% | 18,2% | 18,2% |
| Química diversificada | | 18,1% | 17,7% | 17,3% | 17,9% | 18,7% | 19,5% | 19,2% | 19,5% | 19,9% | 19,0% | 18,9% | 18,9% |
| Real State | | 16,1% | 15,8% | 15,5% | 15,5% | 16,1% | 16,6% | 16,1% | 16,2% | 16,5% | 16,4% | 16,4% | 16,3% |
| Serviços de informação | | 15,9% | 15,6% | 15,3% | 15,3% | 15,9% | 16,3% | 15,9% | 15,9% | 16,2% | 16,2% | 16,1% | 16,0% |
| Serviços de saúde | | 14,7% | 14,4% | 14,2% | 14,2% | 14,7% | 14,9% | 14,6% | 14,6% | 14,8% | 14,7% | 14,6% | 14,5% |
| Serviços de telecomunicações | | 16,5% | 16,2% | 15,9% | 16,0% | 16,6% | 17,1% | 16,7% | 16,9% | 17,1% | 17,1% | 17,0% | 17,0% |
| Serviços de transporte | | 15,4% | 15,1% | 14,9% | 14,8% | 15,4% | 15,8% | 15,3% | 15,3% | 15,5% | 15,4% | 15,4% | 15,3% |
| Serviços educacionais | | 14,5% | 14,3% | 14,1% | 14,1% | 14,5% | 14,8% | 14,5% | 14,4% | 14,6% | 14,6% | 14,5% | 14,4% |
| Software | | 15,9% | 15,6% | 15,4% | 15,3% | 15,9% | 16,3% | 15,9% | 15,9% | 16,2% | 15,9% | 15,9% | 15,8% |
| Suprimentos médicos | | 16,0% | 15,8% | 15,5% | 15,4% | 16,0% | 16,5% | 16,1% | 16,2% | 16,5% | 16,2% | 16,2% | 16,1% |
| Tabaco | | 14,2% | 14,0% | 13,8% | 13,8% | 14,3% | 14,5% | 14,2% | 14,2% | 14,3% | 14,2% | 14,2% | 14,1% |
| Têxtil/Vestuário | | 18,3% | 17,9% | 17,5% | 17,8% | 18,6% | 19,3% | 18,6% | 18,8% | 19,2% | 18,8% | 18,8% | 18,8% |
| Transportes aéreos | | 16,4% | 16,1% | 15,8% | 16,2% | 16,8% | 17,4% | 16,0% | 16,1% | 16,3% | 16,2% | 16,1% | 16,1% |
| TV a cabo | | 16,7% | 16,4% | 16,0% | 16,2% | 16,9% | 17,5% | 16,7% | 16,8% | 17,1% | 16,9% | 16,8% | 16,8% |
| Varejo | | 16,8% | 16,5% | 16,1% | 16,3% | 17,0% | 17,5% | 17,0% | 17,2% | 17,5% | 17,7% | 17,7% | 17,6% |
| Varejo (linhas especiais) | | 17,3% | 17,0% | 16,6% | 16,6% | 17,3% | 17,9% | 17,4% | 17,6% | 17,9% | 17,7% | 17,6% | 17,6% |
| Veículos aéreos | | 17,0% | 16,7% | 16,3% | 16,3% | 16,9% | 17,5% | 16,6% | 16,7% | 17,0% | 16,8% | 16,7% | 16,7% |
| Veículos terrestres | | 15,7% | 15,5% | 15,2% | 15,0% | 15,6% | 15,9% | 15,6% | 15,7% | 15,9% | 15,7% | 15,6% | 15,5% |

| Ano 2011 | SETOR | jan/11 | fev/11 | mar/11 | abr/11 | mai/11 | jun/11 | jul/11 | ago/11 | set/11 | out/11 | nov/11 | dez/11 |
|---|-------|--------|--------|--------|--------|--------|--------|--------|--------|--------|--------|--------|--------|
| Aços | | 20,3% | 20,3% | 21,2% | 20,9% | 20,9% | 21,9% | 24,1% | 24,4% | 27,2% | 25,9% | 25,7% | 24,4% |
| Água e esgoto | | 13,8% | 13,9% | 14,2% | 14,2% | 14,1% | 14,5% | 14,8% | 14,5% | 15,4% | 14,8% | 14,6% | 14,2% |
| Alimentos | | 16,7% | 16,7% | 17,3% | 17,5% | 17,4% | 18,2% | 19,8% | 19,8% | 21,7% | 19,2% | 19,0% | 18,3% |
| Auto peças | | 20,9% | 20,8% | 21,8% | 21,9% | 21,9% | 23,0% | 24,2% | 24,5% | 27,3% | 25,4% | 25,2% | 24,0% |
| Bebidas | | 14,9% | 15,0% | 15,4% | 15,3% | 15,3% | 15,8% | 16,1% | 15,9% | 17,0% | 15,9% | 15,7% | 15,2% |
| Calçados | | 18,0% | 18,0% | 18,7% | 18,7% | 18,7% | 19,6% | 21,0% | 21,1% | 23,3% | 22,6% | 22,4% | 21,4% |
| Computadores/Periféricos | | 17,6% | 17,6% | 18,2% | 18,3% | 18,3% | 19,1% | 20,6% | 20,7% | 22,8% | 20,8% | 20,6% | 19,7% |
| Concessionárias de transporte/Logística | | 15,6% | 15,6% | 16,2% | 16,2% | 16,1% | 16,7% | 17,3% | 17,2% | 18,6% | 17,4% | 17,2% | 16,6% |
| Construção civil | | 17,4% | 17,4% | 18,1% | 17,8% | 17,7% | 18,5% | 20,2% | 20,3% | 22,3% | 21,5% | 21,3% | 20,3% |
| Distribuidoras de gás natural | | 14,2% | 14,3% | 14,7% | 14,7% | 14,6% | 15,1% | 15,5% | 15,2% | 16,3% | 15,3% | 15,1% | 14,7% |
| Eletrodomésticos/Utensílios domésticos | | 16,7% | 16,7% | 17,3% | 17,2% | 17,1% | 17,8% | 18,3% | 18,3% | 19,9% | 18,5% | 18,3% | 17,6% |
| Energia Elétrica | | 15,6% | 15,7% | 16,2% | 16,3% | 16,3% | 16,9% | 17,4% | 17,3% | 18,8% | 16,6% | 16,4% | 15,9% |
| Equipamentos/Serviços de escritório | | 17,0% | 17,0% | 17,6% | 17,6% | 17,6% | 18,3% | 19,6% | 19,6% | 21,5% | 21,4% | 21,2% | 20,3% |
| Extração de petróleo | | 17,6% | 17,6% | 18,2% | 18,0% | 17,9% | 18,7% | 19,3% | 19,3% | 21,1% | 19,3% | 19,1% | 18,4% |
| Ferrovias | | 17,8% | 17,8% | 18,5% | 18,8% | 18,8% | 19,6% | 21,4% | 21,6% | 23,9% | 21,5% | 21,3% | 20,3% |
| Hotelaria | | 17,6% | 17,6% | 18,3% | 18,1% | 18,1% | 18,9% | 19,8% | 19,9% | 21,8% | 20,4% | 20,3% | 19,4% |
| Indústrias de materiais de construção | | 15,5% | 15,6% | 16,1% | 16,0% | 16,0% | 16,6% | 17,1% | 16,9% | 18,3% | 16,8% | 16,6% | 16,1% |
| Máquinas | | 18,0% | 18,0% | 18,7% | 19,3% | 19,3% | 20,2% | 22,0% | 22,2% | 24,6% | 22,9% | 22,7% | 21,6% |
| Mineração | | 17,8% | 17,8% | 18,5% | 18,5% | 18,5% | 19,3% | 20,1% | 20,1% | 22,1% | 20,4% | 20,2% | 19,3% |
| Papel e celulose | | 17,8% | 17,7% | 18,4% | 19,5% | 19,5% | 20,4% | 21,5% | 21,6% | 23,9% | 23,6% | 23,4% | 22,3% |
| Perfumaria/Comésticos | | 16,7% | 16,8% | 17,4% | 17,2% | 17,2% | 17,9% | 18,3% | 18,3% | 20,0% | 18,4% | 18,2% | 17,5% |
| Química básica | | 18,4% | 18,4% | 19,1% | 19,0% | 19,0% | 19,9% | 20,8% | 20,9% | 23,1% | 21,1% | 20,9% | 20,0% |
| Química diversificada | | 20,7% | 20,6% | 21,5% | 21,4% | 21,4% | 22,5% | 25,6% | 26,0% | 29,1% | 26,7% | 26,5% | 25,2% |
| Real State | | 16,8% | 16,8% | 17,4% | 17,3% | 17,2% | 17,9% | 18,8% | 18,8% | 20,6% | 18,8% | 18,6% | 17,9% |
| Serviços de informação | | 16,1% | 16,1% | 16,7% | 16,6% | 16,6% | 17,3% | 18,0% | 17,9% | 19,5% | 17,9% | 17,7% | 17,0% |
| Serviços de saúde | | 14,2% | 14,3% | 14,7% | 14,7% | 14,6% | 15,1% | 15,4% | 15,1% | 16,2% | 15,4% | 15,2% | 14,8% |
| Serviços de telecomunicações | | 16,2% | 16,3% | 16,8% | 16,7% | 16,6% | 17,3% | 19,0% | 19,0% | 20,7% | 18,2% | 18,0% | 17,3% |
| Serviços de transporte | | 15,8% | 15,8% | 16,4% | 16,4% | 16,3% | 17,0% | 17,5% | 17,4% | 18,9% | 17,5% | 17,3% | 16,7% |
| Serviços educacionais | | 14,6% | 14,7% | 15,1% | 15,1% | 15,0% | 15,5% | 15,9% | 15,7% | 16,8% | 16,3% | 16,1% | 15,6% |
| Software | | 16,0% | 16,0% | 16,6% | 16,5% | 16,5% | 17,1% | 17,3% | 17,2% | 18,6% | 17,3% | 17,1% | 16,5% |
| Suprimentos médicos | | 16,3% | 16,3% | 16,9% | 17,2% | 17,2% | 17,9% | 18,3% | 18,3% | 19,9% | 18,4% | 18,2% | 17,5% |
| Tabaco | | 13,8% | 13,9% | 14,3% | 14,2% | 14,2% | 14,6% | 14,8% | 14,5% | 15,4% | 14,5% | 14,3% | 13,9% |
| Têxtil/Vestuário | | 19,7% | 19,6% | 20,4% | 20,3% | 20,3% | 21,3% | 22,7% | 22,9% | 25,4% | 24,1% | 24,0% | 22,8% |
| Transportes aéreos | | 17,8% | 17,8% | 18,5% | 18,7% | 18,7% | 19,6% | 22,3% | 22,5% | 24,9% | 21,6% | 21,5% | 20,5% |
| TV a cabo | | 16,8% | 16,8% | 17,4% | 17,0% | 16,9% | 17,6% | 18,2% | 18,1% | 19,7% | 18,0% | 17,8% | 17,1% |
| Varejo | | 18,1% | 18,0% | 18,8% | 18,6% | 18,6% | 19,4% | 20,3% | 20,4% | 22,4% | 20,6% | 20,4% | 19,5% |
| Varejo (linhas especiais) | | 18,1% | 18,0% | 18,7% | 18,8% | 18,8% | 19,7% | 20,3% | 20,4% | 22,4% | 22,8% | 22,6% | 21,6% |
| Veículos aéreos | | 16,2% | 16,3% | 16,8% | 16,9% | 17,6% | 18,2% | 18,1% | 19,8% | 18,1% | 18,0% | 17,3% | 17,3% |
| Veículos terrestres | | 20,1% | 20,0% | 20,9% | 20,5% | 20,5% | 21,5% | 22,4% | 22,7% | 25,1% | 23,3% | 23,1% | 22,0% |

MÉDIA DO INDICADOR DE CUSTO DE CAPITAL PRÓPRIO NOMINAL - MÉTODO 2

2012 a 2013

| Ano 2012 | SETOR | jan/12 | fev/12 | mar/12 | abr/12 | mai/12 | jun/12 | jul/12 | ago/12 | set/12 | out/12 | nov/12 | dez/12 |
|---|-------|--------|--------|--------|--------|--------|--------|--------|--------|--------|--------|--------|--------|
| Aços | | 22,7% | 22,1% | 23,3% | 24,2% | 24,9% | 23,9% | 23,3% | 22,8% | 23,3% | 23,3% | 23,4% | 22,7% |
| Água e esgoto | | 12,7% | 12,5% | 12,8% | 13,0% | 12,9% | 13,1% | 11,8% | 11,6% | 11,6% | 12,1% | 12,2% | 12,0% |
| Alimentos | | 16,1% | 16,1% | 17,1% | 17,0% | 17,2% | 17,0% | 16,5% | 16,2% | 16,4% | 15,3% | 15,4% | 15,0% |
| Auto peças | | 22,5% | 21,9% | 23,0% | 24,0% | 24,7% | 23,8% | 22,0% | 21,6% | 22,0% | 24,5% | 24,6% | 23,9% |
| Bebidas | | 14,4% | 14,2% | 14,6% | 14,2% | 14,2% | 14,2% | 13,7% | 13,4% | 13,5% | 13,4% | 13,5% | 13,2% |
| Calçados | | 20,5% | 20,0% | 21,0% | 20,4% | 20,8% | 20,3% | 21,6% | 21,2% | 21,6% | 21,8% | 21,9% | 21,3% |
| Computadores/Periféricos | | 18,2% | 17,8% | 18,5% | 18,4% | 18,6% | 18,3% | 18,2% | 17,8% | 18,1% | 18,6% | 18,7% | 18,2% |
| Concessionárias de transporte/Logística | | 15,7% | 15,4% | 16,0% | 16,0% | 16,1% | 15,9% | 15,7% | 15,4% | 15,6% | 15,5% | 15,6% | 15,2% |
| Construção civil | | 18,6% | 18,2% | 19,0% | 19,5% | 19,9% | 19,4% | 18,9% | 18,5% | 18,8% | 18,7% | 18,8% | 18,3% |
| Distribuidoras de gás natural | | 12,6% | 15,1% | 18,6% | 12,3% | 12,2% | 12,4% | 11,8% | 11,6% | 11,6% | 11,4% | 11,5% | 11,2% |
| Eletrodomésticos/Utensílios domésticos | | 15,2% | 14,9% | 15,5% | 15,3% | 15,4% | 15,3% | 14,8% | 14,5% | 14,6% | 14,5% | 14,6% | 14,2% |
| Energia Elétrica | | 14,4% | 14,5% | 15,3% | 14,3% | 14,3% | 14,3% | 14,0% | 13,7% | 13,8% | 13,6% | 13,7% | 13,4% |
| Equipamentos/Serviços de escritório | | 17,7% | 17,3% | 18,0% | 17,9% | 18,1% | 17,8% | 17,8% | 17,5% | 17,7% | 17,0% | 17,1% | 16,6% |
| Extração de petróleo | | 17,9% | 17,5% | 18,2% | 19,0% | 19,3% | 18,3% | 17,3% | 17,6% | 17,8% | 18,5% | 18,6% | 18,1% |
| Ferrovias | | 21,2% | 20,7% | 21,7% | 21,8% | 22,3% | 21,6% | 20,9% | 20,5% | 20,8% | 21,7% | 21,8% | 21,1% |
| Hotelaria | | 18,4% | 17,9% | 18,7% | 18,5% | 18,8% | 18,4% | 17,9% | 17,6% | 17,8% | 18,0% | 18,1% | 17,6% |
| Indústrias de materiais de construção | | 15,7% | 15,4% | 15,9% | 15,7% | 15,8% | 15,7% | 14,9% | 14,6% | 14,8% | 14,5% | 14,7% | 14,3% |
| Máquinas | | 21,9% | 21,4% | 22,4% | 23,7% | 24,3% | 23,4% | 22,1% | 21,7% | 22,1% | 22,8% | 22,9% | 22,3% |
| Mineração | | 18,4% | 18,0% | 18,8% | 18,8% | 19,1% | 18,7% | 18,0% | 17,7% | 17,9% | 17,8% | 17,9% | 17,4% |
| Papel e celulose | | 18,8% | 18,4% | 19,2% | 19,6% | 19,9% | 19,4% | 16,8% | 16,5% | 16,7% | 17,2% | 17,3% | 16,8% |
| Perfumaria/Comésticos | | 17,6% | 17,2% | 18,0% | 17,7% | 17,9% | 17,6% | 16,7% | 16,4% | 16,6% | 16,5% | 16,6% | 16,2% |
| Química básica | | 19,5% | 19,8% | 21,6% | 19,9% | 20,3% | 19,8% | 19,1% | 18,7% | 19,0% | 18,9% | 19,0% | 18,4% |
| Química diversificada | | 23,9% | 23,3% | 24,5% | 24,7% | 25,5% | 24,5% | 23,3% | 22,8% | 23,3% | 24,6% | 24,7% | 23,9% |
| Real State | | 18,5% | 18,1% | 18,9% | 18,9% | 19,2% | 18,8% | 18,0% | 17,6% | 17,9% | 17,9% | 18,0% | 17,6% |
| Serviços de informação | | 16,2% | 21,3% | 28,3% | 16,1% | 16,2% | 16,1% | 15,5% | 15,1% | 15,3% | 15,2% | 15,4% | 15,0% |
| Serviços de saúde | | 14,4% | 14,2% | 14,6% | 14,2% | 14,2% | 14,3% | 13,7% | 13,5% | 13,6% | 13,4% | 13,5% | 13,2% |
| Serviços de telecomunicações | | 19,3% | 20,2% | 22,6% | 16,5% | 16,6% | 16,4% | 16,3% | 16,0% | 16,2% | 16,3% | 16,4% | 15,9% |
| Serviços de transporte | | 17,0% | 16,6% | 17,3% | 17,0% | 17,2% | 16,9% | 16,2% | 15,9% | 16,1% | 16,0% | 16,1% | 15,7% |
| Serviços educacionais | | 15,1% | 14,9% | 15,4% | 15,0% | 15,0% | 14,2% | 13,9% | 14,1% | 13,9% | 14,0% | 13,7% | 13,7% |
| Software | | 16,0% | 15,7% | 16,3% | 15,9% | 16,0% | 15,8% | 15,2% | 14,9% | 15,1% | 15,0% | 15,1% | 14,7% |
| Suprimentos médicos | | 13,8% | 13,5% | 14,0% | 13,6% | 13,5% | 13,6% | 13,3% | 13,0% | 13,1% | 16,1% | 16,2% | 15,8% |
| Tabaco | | 14,6% | 14,3% | 14,8% | 14,4% | 14,4% | 14,4% | 13,8% | 13,6% | 13,7% | 13,5% | 13,6% | 13,3% |
| Têxtil/Vestuário | | 21,8% | 21,2% | 22,3% | 23,6% | 24,2% | 23,3% | 20,3% | 19,8% | 20,2% | 23,5% | 23,6% | 22,9% |
| Transportes aéreos | | 21,8% | 21,2% | 22,3% | 24,8% | 25,6% | 24,5% | 21,8% | 21,3% | 21,7% | 20,9% | 21,0% | 20,4% |
| TV a cabo | | 16,3% | 15,9% | 16,6% | 15,9% | 16,0% | 15,9% | 15,3% | 15,0% | 15,2% | 15,2% | 15,3% | 14,9% |
| Varejo | | 17,5% | 17,1% | 17,8% | 18,3% | 18,6% | 18,2% | 16,7% | 16,3% | 16,5% | 16,0% | 16,1% | 15,7% |
| Varejo (linhas especiais) | | 20,9% | 20,3% | 21,3% | 21,1% | 21,5% | 20,9% | 20,2% | 19,8% | 20,1% | 20,0% | 20,1% | 19,6% |
| Veículos aéreos | | 16,6% | 16,2% | 16,9% | 16,9% | 17,1% | 16,8% | 16,2% | 15,9% | 16,1% | 15,9% | 16,0% | 15,6% |
| Veículos terrestres | | 20,3% | 19,8% | 20,7% | 21,1% | 21,6% | 21,0% | 19,3% | 18,9% | 19,2% | 19,4% | 19,5% | 18,9% |

| Ano 2013 | SETOR | jan/13 | fev/13 | mar/13 | abr/13 | mai/13 | jun/13 | jul/13 | ago/13 | set/13 | out/13 | nov/13 | dez/13 |
|---|-------|--------|--------|--------|--------|--------|--------|--------|--------|--------|--------|--------|--------|
| Aços | | 21,4% | 21,5% | 22,5% | 23,1% | 23,3% | 24,0% | 23,8% | 24,4% | 24,6% | 23,4% | 23,6% | 23,8% |
| Água e esgoto | | 11,2% | 11,5% | 11,8% | 12,3% | 12,8% | 13,2% | 13,7% | 14,1% | 14,0% | 14,0% | 14,5% | 14,6% |
| Alimentos | | 16,4% | 16,6% | 17,2% | 18,4% | 18,7% | 19,2% | 19,5% | 20,0% | 20,1% | 19,3% | 19,7% | 19,8% |
| Auto peças | | 23,8% | 24,0% | 25,1% | 25,0% | 25,1% | 25,8% | 24,9% | 25,6% | 25,8% | 25,9% | 26,1% | 26,2% |
| Bebidas | | 13,4% | 13,6% | 14,0% | 14,4% | 14,8% | 15,3% | 15,6% | 16,1% | 16,0% | 16,0% | 16,4% | 16,5% |
| Calçados | | 21,3% | 21,4% | 22,3% | 23,4% | 23,6% | 24,3% | 24,2% | 24,9% | 25,0% | 21,1% | 21,3% | 21,5% |
| Computadores/Periféricos | | 17,9% | 18,2% | 18,8% | 19,2% | 19,4% | 20,0% | 20,6% | 21,1% | 21,2% | 22,8% | 23,1% | 23,2% |
| Concessionárias de transporte/Logística | | 15,0% | 15,2% | 15,7% | 17,1% | 17,4% | 17,9% | 17,6% | 18,0% | 18,1% | 17,7% | 18,1% | 18,2% |
| Construção civil | | 21,2% | 21,4% | 22,3% | 23,0% | 23,2% | 23,9% | 23,4% | 24,1% | 24,2% | 23,3% | 23,5% | 23,7% |
| Distribuidoras de gás natural | | 13,5% | 13,8% | 14,2% | 15,2% | 15,6% | 16,0% | 16,2% | 16,6% | 16,6% | 16,1% | 16,5% | 16,7% |
| Eletrodomésticos/Utensílios domésticos | | 18,9% | 19,1% | 19,9% | 20,0% | 20,2% | 20,8% | 21,2% | 21,8% | 21,9% | 21,5% | 21,8% | 21,9% |
| Energia Elétrica | | 16,1% | 16,4% | 17,0% | 15,0% | 15,4% | 15,9% | 16,0% | 16,4% | 16,4% | 16,3% | 16,8% | 16,9% |
| Equipamentos/Serviços de escritório | | 16,1% | 16,3% | 16,9% | 17,9% | 18,2% | 18,8% | 19,3% | 19,8% | 19,8% | 19,2% | 19,6% | 19,7% |
| Extração de petróleo | | 18,9% | 19,1% | 19,9% | 21,1% | 21,3% | 22,0% | 21,7% | 22,3% | 22,4% | 22,4% | 22,6% | 22,8% |
| Ferrovias | | 18,9% | 19,1% | 19,8% | 20,4% | 20,6% | 21,2% | 21,7% | 22,3% | 22,4% | 24,0% | 24,2% | 24,4% |
| Hotelaria | | 17,0% | 17,2% | 17,9% | 17,9% | 18,3% | 18,8% | 19,1% | 19,7% | 19,7% | 19,5% | 19,8% | 20,0% |
| Indústrias de materiais de construção | | 15,0% | 15,3% | 15,8% | 16,5% | 16,8% | 17,3% | 17,6% | 18,1% | 18,1% | 17,9% | 18,3% | 18,4% |
| Máquinas | | 21,8% | 21,9% | 22,9% | 25,3% | 25,4% | 26,2% | 26,0% | 26,7% | 26,9% | 27,6% | 27,7% | 27,9% |
| Mineração | | 18,8% | 19,0% | 19,7% | 20,5% | 20,7% | 21,3% | 21,9% | 22,0% | 22,6% | 22,8% | 23,0% | 23,0% |
| Papel e celulose | | 17,5% | 17,8% | 18,4% | 18,8% | 19,1% | 19,6% | 19,4% | 19,9% | 20,0% | 19,7% | 20,0% | 20,1% |
| Perfumaria/Comésticos | | 15,3% | 15,5% | 16,1% | 16,9% | 17,3% | 17,8% | 18,1% | 18,5% | 18,6% | 18,4% | 18,8% | 18,9% |
| Química básica | | 18,0% | 18,2% | 18,9% | 20,4% | 20,6% | 21,2% | 21,0% | 21,5% | 21,6% | 20,8% | 21,1% | 21,3% |
| Química diversificada | | 20,0% | 20,2% | 21,1% | 23,7% | 23,9% | 24,5% | 25,1% | 25,8% | 25,9% | 25,1% | 25,3% | 25,5% |
| Real State | | 16,8% | 17,0% | 17,6% | 18,9% | 19,1% | 19,7% | 20,0% | 20,5% | 20,6% | 20,7% | 21,0% | 21,1% |
| Serviços de informação | | 16,7% | 16,9% | 17,5% | 18,3% | 18,6% | 19,1% | 19,2% | 19,7% | 19,7% | 19,5% | 19,8% | 20,0% |
| Serviços de saúde | | 12,9% | 13,2% | 13,5% | 13,9% | 14,3% | 14,8% | 15,2% | 15,6% | 15,5% | 15,5% | 15,9% | 16,1% |
| Serviços de telecomunicações | | 17,8% | 18,1% | 18,7% | 21,4% | 21,6% | 22,2% | 21,9% | 22,5% | 22,6% | 24,0% | 24,2% | 24,3% |
| Serviços de transporte | | 14,3% | 14,6% | 15,1% | 15,6% | 16,0% | 16,5% | 16,7% | 17,2% | 17,2% | 17,2% | 17,6% | 17,8% |
| Serviços educacionais | | 13,4% | 13,7% | 14,1% | 14,4% | 14,8% | 15,3% | 15,6% | 16,0% | 16,0% | 15,9% | 16,4% | 16,5% |
| Software | | 14,1% | 14,4% | 14,8% | 15,2% | 15,6% | 16,0% | 16,4% | 16,8% | 16,8% | 16,8% | 17,2% | 17,3% |
| Suprimentos médicos | | 15,7% | 16,0% | 16,5% | 16,6% | 16,9% | 17,4% | 17,7% | 18,1% | 18,2% | 17,9% | 18,3% | 18,5% |
| Tabaco | | 13,2% | 13,4% | 13,8% | 14,2% | 14,6% | 15,1% | 15,5% | 15,9% | 15,9% | 15,8% | 16,2% | 16,3% |
| Têxtil/Vestuário | | 19,7% | 19,9% | 20,7% | 21,4% | 21,6% | 22,2% | 23,6% | 24,2% | 24,4% | 23,6% | 23,8% | 24,0% |
| Transportes aéreos | | 17,0% | 17,2% | 17,8% | 21,3% | 21,5% | 22,1% | 19,8% | 20,4% | 20,4% | 20,3% | 20,6% | 20,7% |
| TV a cabo | | 14,6% | 14,9% | 15,4% | 15,7% | 16,1% | 16,5% | 17,0% | 17,5% | 17,5% | 17,7% | 18,1% | 18,2% |
| Varejo | | 16,6% | 16,8% | 17,4% | 19,5% | 19,8% | 20,4% | 19,3% | 19,8% | 19,8% | 19,5% | 19,9% | 20,0% |
| Varejo (linhas especiais) | | 18,9% | 19,1% | 19,8% | 18,7% | 19,0% | 19,6% | 20,1% | 20,7% | 20,7% | 20,8% | 21,1% | 21,2% |
| Veículos aéreos | | 14,5% | 14,7% | 15,2% | 15,4% | 15,8% | 16,3% | 16,7% | 17,2% | 17,2% | 17,0% | 17,4% | 17,6% |
| Veículos terrestres | | 19,0% | 19,2% | 20,0% | 20,2% | 20,4% | 21,0% | 21,3% | 21,9% | 22,0% | 22,1% | 22,3% | 22,5% |

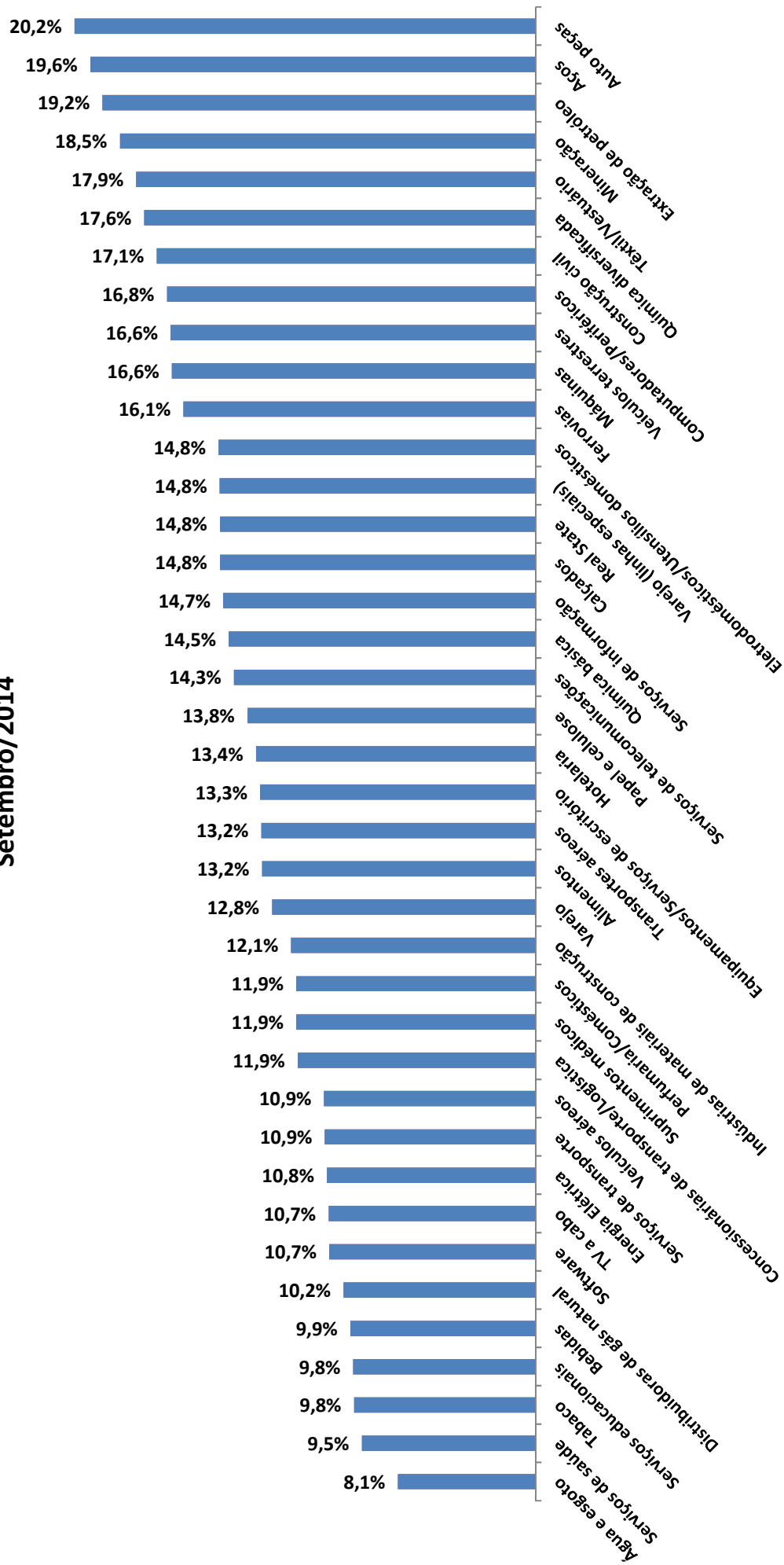
MÉDIA DO INDICADOR DE CUSTO DE CAPITAL PRÓPRIO NOMINAL - MÉTODO 2

2014

| Ano 2014 | SETOR | jan/14 | fev/14 | mar/14 | abr/14 | mai/14 | jun/14 | jul/14 | ago/14 | set/14 |
|---|-------|--------|--------|--------|--------|--------|--------|--------|--------|--------|
| Aços | | 24,1% | 22,7% | 23,2% | 23,2% | 23,0% | 23,0% | 24,3% | 23,4% | 23,0% |
| Água e esgoto | | 15,4% | 14,4% | 14,6% | 14,6% | 14,2% | 14,3% | 14,3% | 13,8% | 13,5% |
| Alimentos | | 21,1% | 19,9% | 20,3% | 20,3% | 20,0% | 20,0% | 19,9% | 19,2% | 18,9% |
| Auto peças | | 28,3% | 26,7% | 27,4% | 27,4% | 27,2% | 27,3% | 27,7% | 26,7% | 26,2% |
| Bebidas | | 17,3% | 16,3% | 16,5% | 16,5% | 16,1% | 16,2% | 16,3% | 15,7% | 15,4% |
| Calçados | | 22,8% | 21,5% | 21,9% | 21,9% | 21,6% | 21,7% | 21,7% | 20,9% | 20,5% |
| Computadores/Periféricos | | 24,6% | 23,3% | 23,8% | 23,8% | 23,5% | 23,6% | 23,9% | 23,0% | 22,6% |
| Concessionárias de transporte/Logística | | 19,2% | 18,0% | 18,3% | 18,3% | 18,0% | 18,1% | 18,4% | 17,8% | 17,5% |
| Construção civil | | 24,0% | 22,7% | 23,2% | 23,2% | 22,9% | 23,0% | 24,3% | 23,4% | 23,0% |
| Distribuidoras de gás natural | | 17,6% | 16,5% | 16,7% | 16,7% | 16,4% | 16,5% | 16,5% | 16,0% | 15,7% |
| Eletrodomésticos/Utensílios domésticos | | 22,7% | 21,4% | 21,9% | 21,9% | 21,6% | 21,7% | 21,7% | 21,0% | 20,6% |
| Energia Elétrica | | 17,9% | 16,8% | 17,0% | 17,0% | 16,7% | 16,7% | 17,2% | 16,6% | 16,3% |
| Equipamentos/Serviços de escritório | | 21,3% | 20,0% | 20,4% | 20,4% | 20,1% | 20,2% | 20,0% | 19,3% | 18,9% |
| Extração de petróleo | | 28,0% | 26,5% | 27,1% | 27,1% | 26,9% | 27,0% | 26,6% | 25,6% | 25,1% |
| Ferrovias | | 24,7% | 23,3% | 23,8% | 23,8% | 23,5% | 23,6% | 23,2% | 22,4% | 22,0% |
| Hotelaria | | 20,8% | 19,6% | 20,0% | 20,0% | 19,7% | 19,8% | 20,2% | 19,5% | 19,1% |
| Indústrias de materiais de construção | | 19,5% | 18,3% | 18,6% | 18,6% | 18,3% | 18,4% | 18,7% | 18,1% | 17,7% |
| Máquinas | | 24,1% | 22,8% | 23,3% | 23,3% | 23,0% | 23,1% | 23,7% | 22,8% | 22,4% |
| Mineração | | 26,1% | 24,6% | 25,2% | 25,2% | 24,9% | 25,0% | 25,8% | 24,9% | 24,4% |
| Papel e celulose | | 21,2% | 19,9% | 20,3% | 20,3% | 20,0% | 20,1% | 20,5% | 19,8% | 19,4% |
| Perfumaria/Comésticos | | 20,1% | 18,9% | 19,2% | 19,2% | 18,9% | 19,0% | 18,5% | 17,8% | 17,5% |
| Química básica | | 22,8% | 21,5% | 21,9% | 21,9% | 21,6% | 21,7% | 21,3% | 20,5% | 20,2% |
| Química diversificada | | 27,5% | 26,0% | 26,6% | 26,6% | 26,3% | 26,4% | 24,8% | 23,9% | 23,5% |
| Real State | | 22,6% | 21,3% | 21,8% | 21,8% | 21,5% | 21,6% | 21,7% | 20,9% | 20,5% |
| Serviços de informação | | 22,4% | 21,1% | 21,5% | 21,5% | 21,2% | 21,3% | 21,5% | 20,8% | 20,4% |
| Serviços de saúde | | 16,8% | 15,8% | 16,0% | 16,0% | 15,6% | 15,7% | 15,8% | 15,2% | 15,0% |
| Serviços de telecomunicações | | 26,5% | 25,0% | 25,6% | 25,6% | 25,4% | 25,4% | 21,1% | 20,3% | 20,0% |
| Serviços de transporte | | 18,6% | 17,5% | 17,7% | 17,7% | 17,4% | 17,5% | 17,3% | 16,7% | 16,4% |
| Serviços educacionais | | 17,3% | 16,2% | 16,4% | 16,4% | 16,1% | 16,2% | 16,1% | 15,6% | 15,3% |
| Software | | 18,2% | 17,1% | 17,3% | 17,3% | 17,0% | 17,1% | 17,1% | 16,5% | 16,2% |
| Suprimentos médicos | | 19,4% | 18,2% | 18,5% | 18,5% | 18,2% | 18,3% | 18,5% | 17,8% | 17,5% |
| Tabaco | | 17,2% | 16,1% | 16,3% | 16,3% | 16,0% | 16,0% | 16,1% | 15,5% | 15,3% |
| Têxtil/Vestuário | | 24,8% | 23,4% | 23,9% | 23,9% | 23,7% | 23,7% | 25,2% | 24,2% | 23,8% |
| Transportes aéreos | | 21,4% | 20,2% | 20,5% | 20,5% | 20,2% | 20,3% | 20,0% | 19,2% | 18,9% |
| TV a cabo | | 18,9% | 17,7% | 18,0% | 18,0% | 17,7% | 17,7% | 17,2% | 16,6% | 16,3% |
| Varejo | | 20,6% | 19,4% | 19,8% | 19,8% | 19,5% | 19,5% | 19,5% | 18,8% | 18,5% |
| Varejo (linhas especiais) | | 22,9% | 21,6% | 22,1% | 22,1% | 21,8% | 21,9% | 21,7% | 20,9% | 20,5% |
| Veículos aéreos | | 18,3% | 17,2% | 17,5% | 17,5% | 17,1% | 17,2% | 17,4% | 16,7% | 16,4% |
| Veículos terrestres | | 24,6% | 23,2% | 23,7% | 23,7% | 23,4% | 23,5% | 23,7% | 22,9% | 22,5% |

MÉDIA SETORIAL DO INDICADOR DE CUSTO DE CAPITAL PRÓPRIO REAL - MÉTODO 2

Setembro/2014



Custo de Capital Próprio - Método 2 Nominal e Real em % ao ano

