

Centro de Estudos do IBMEC

Indicadores de Custo de Capital Próprio

Mensal

Fevereiro/2014



IBMEC

Instituto Brasileiro de Mercado de Capitais



FIPECAFI
Cultura Contábil, Atuarial e Financeira

Centro de Estudos do IBMEC

INDICADORES CEMEC DE CUSTO DE CAPITAL PRÓPRIO

APRESENTAÇÃO

Uma das etapas mais relevantes no processo de avaliação de empresas, principalmente aquelas com ações negociadas em Bolsas de Valores, é a mensuração do custo de capital próprio. O custo de capital próprio de uma empresa representa o retorno mínimo exigido pelos investidores para realização de investimentos na compra de suas ações. Alguns modelos de precificação foram desenvolvidos pela literatura do tema com o objetivo de apurar, dentro de premissas de racionalidade econômica, o custo de capital próprio das empresas.

Este trabalho tem por objetivo apresentar os métodos de cálculo de indicadores mensais do Custo de Capital Próprio de empresas brasileiras que são construídos e divulgados pelo CEMEC. Também são apresentados indicadores para setores específicos de companhias abertas brasileiras.

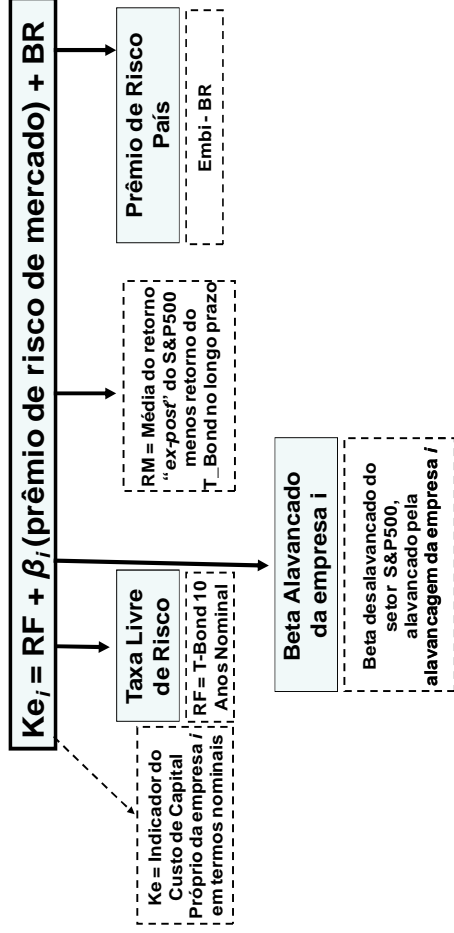
O CEMEC não se responsabiliza pelo uso dessas informações para finalidade de aplicação financeira ou qualquer outra que possa causar algum prejuízo, de qualquer natureza, aos usuários da informação.

Dúvidas e Comentários:

cemec.ibmec@gmail.com

*As opiniões emitidas nesta publicação são de inteira e exclusiva responsabilidade dos autores, não exprimindo, necessariamente, o ponto de vista do Centro de Estudos de Mercado de Capitais, do IBMEC ou de qualquer de seus apoiadores.

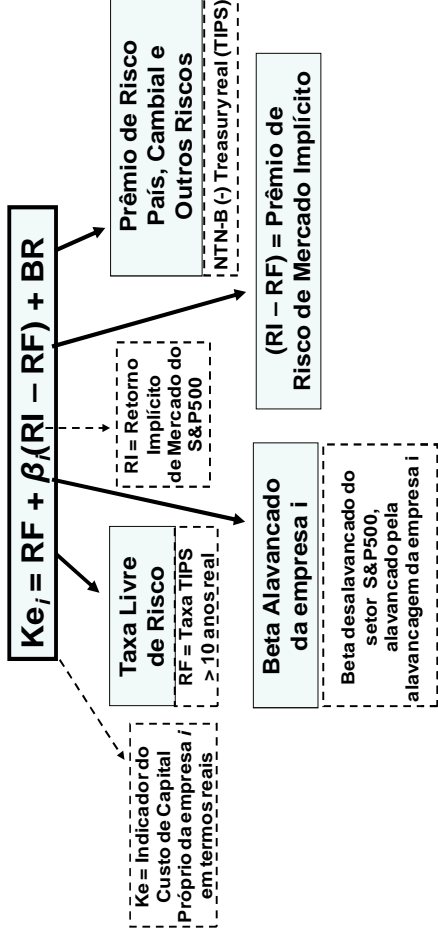
☐ Método 1 de Cálculo do Indicador de Custo de Capital Próprio (Ke)



Notas:

- No método 1 obtém-se primeiramente um indicador de custo de capital próprio nominal em moeda americana e eliminando-se a inflação americana, média dos últimos 10 anos (CPI = 2,5% a.a.), obtém-se o custo de capital próprio real. Para a obtenção do custo de capital próprio nominal de cada empresa acrescenta-se ao indicador real, anteriormente descrito, a mediana do IPCA segundo as expectativas Focus do Banco Central, para o prazo máximo dessas expectativas.
- Posteriormente, todas as empresas são agregadas por setor de atuação, para cálculo do custo de capital próprio médio por setor.

☐ Método 2 de Cálculo do Indicador de Custo de Capital Próprio (Ke)



Notas:

- Taxa livre de risco: *Treasury Inflation Protected Securities (TIPS)*; maturidade acima de 10 anos.
- O prêmio de risco de mercado é "ex-ante" utilizando para cálculo o método proposto por Damodaran (2013)¹ para o S&P 500.
- No método 2 obtém-se primeiramente um indicador de custo de capital próprio real. O custo de capital próprio nominal de cada empresa analisada é obtido acrescentando-se ao custo real a expectativa de inflação, mediana do IPCA segundo as expectativas Focus do Banco Central, para o prazo máximo dessas expectativas.
- Posteriormente, todas as empresas são agregadas por setor de atuação, para cálculo do custo de capital próprio médio por setor.

1. DAMODARAN, A. *Equity Risk Premiums (ERP): Determinants, Estimation and Implications* – The 2013 Edition. SSRN Working Paper, January 2013.

SETORES	EMPRESAS
Aços	Acos Villares; Confab; Ferbasa; Fibam; Forjas Taurus; Gerdau; Gerdau Met; Kepler Weber; Lupatech; Mangels Indl; Met Duque; Metal Iguazu; Metisa; Mundial; Panatlantica; Paranapanema; Sid Nacional; Tekno; Usiminas
Água e esgoto	Casan; Copasa; Sabesp; Sanepar
Alimentos	BRF Foods; Cacique; Clarion; Cosan; Iguacu Café; J B Duarte; JBS; Josapar; M. Diasbranco; Marambaia; Marfrig; Minerva; Rasip Agro; Renar; Sao Martinho; SLC Agrícola; Usin C Pinto
Auto peças	Fras-Le; Iochp-Maxion; Metal Leve; Plaspar Part; Schulz; Tupy
Bebidas	Ambev
Calçados	Alpargatas; Grendene; Vulcabras
Computadores/Periféricos	Bematech; Itautec; Positivo Inf
Concessionárias de transporte/Logística	CCR Rodovias; Ecorodovias; Llx Log; Log-In; OHL Brasil; Santos Brp
Construção civil	Brookfield; CC Des Imob; Cr2; Cyrela Realty; Even; Eztec; Gafisa; Helbor; Inepar; Inpar S/A; Joao Fortes; Lix da Cunha; Mendes Jr; MRV; PDG Realt; Rodobensimob; Rossi Resid; Sergen; Sultepa; Tecnisa; Trisul
Distribuidoras de gás natural	Ceg; Comgas
Eletrodomésticos/Utensílios domésticos	Brasmotor; Nadir Figuei; Springer; Whirlpool
Energia Elétrica	AES Elpa; AES Tiete; Afluente; Ampla Energ; Ampla Invest; Ceb; Ceee-Gt; Celesc; Celgpar; Celpa; Celpe; Cemar; Cemat; Cemig; Cesp; Coelba; Coelce; Copel; Cosern; CPFL Energia; Elektro; Eletrobras; Eletropar; Eletropaulo; Emae; Energias BR; Energisa; Equatorial; Ger Paranap; Ienergia; Light S/A; MPX Energia; Rede Energia; Terna Part; Tractebel; Tran Paulist
Equipamentos/Serviços de escritório	Contax
Extração de petróleo	Ecodiesel; OGX Petroleo; Petrobras
Ferrovias	All Amer Lat
Hotelaria	BHG
Indústrias de materiais de construção	Eternit; Eucatex; Portobello
Máquinas	Bardella; Inds Romi; Metalfrio; Weg
Mineração	Magnesita AS; Vale
Papel e celulose	Celul Irani; Duratex; Fibria; Klabin S/A; Melhor SP; Suzano Papel;
Perfumaria/Comésticos	Dimed; Natura; Profarma
Química básica	Braskem;Elekeiroz; M G Poliest; Millennium; Pronor; Providencia; Quattor Petr; Ultrapar; Unipar
Química diversificada	Fer Heringer; Fosfértil; Nutriplant; Petropar; Yara Brasil
Real State	BR Brokers; BR Malls Par; Cyre Com-Ccp; Direcional; Generalshopp; Iguatemi; JHSF Part; Multiplan
Serviços de informação	Abnote; Csu Cardsystem; Tivit
Serviços de saúde	Dasa; Fleury; Odontoprev
Serviços de telecomunicações	Brasil Telec; Embratel Part; Tele Nort Cl; Telemar; Telemar N L; Telesp; Tim Part S/A; Vivo; Oi
Serviços de transporte	Localiza; Tegma;
Serviços educacionais	Anhanguera; Kroton; Seb
Software	Totvs
Suprimentos médicos	Baumer; Cremer
Tabaco	Souza Cruz
Têxtil/Vestuário	Cedro; Cia Hering; Coteminas; Dohler; Encorpar; Guararapes; Karsten; Le Lis Blanc; Marisol; Pettenati; Santanense; Springs; Vicunha Text
Transportes aéreos	Gol; Tam S/A
TV a cabo	Net
Varejo	B2W Varejo; Globex; Grazziotin; Hypermarcas; Lojas Americ; Lojas Marisa; Lojas Renner; P.Acucar-Cbd
Varejo (linhas especiais)	Drogasil; Saraiva Livr
Veículos aéreos	Embraer
Veículos terrestres	Marcopolo; Randon Part

Nota: A amostra utilizada refere-se ao ano de 2012. Esta amostra será atualizada anualmente.

Os betas Damodaran de cada setor foram recalculados desde janeiro de 2012, conforme a atualização da fonte.

Os dados contábeis utilizados para cálculo do indicador de custo de capital próprio do mês de Setembro/13 referem-se às informações do último trimestre disponível para todas as empresas (Setembro/2013).

Dessa forma, os indicadores de custo referentes aos meses do último trimestre divulgados no passado serão constantemente atualizados sempre que as informações contábeis trimestrais forem divulgadas pelas empresas.

Centro de Estudos do IBMEC

Indicadores de Custo de Capital Próprio

Estimativas Gerais Mensais

(Métodos 1 e 2)

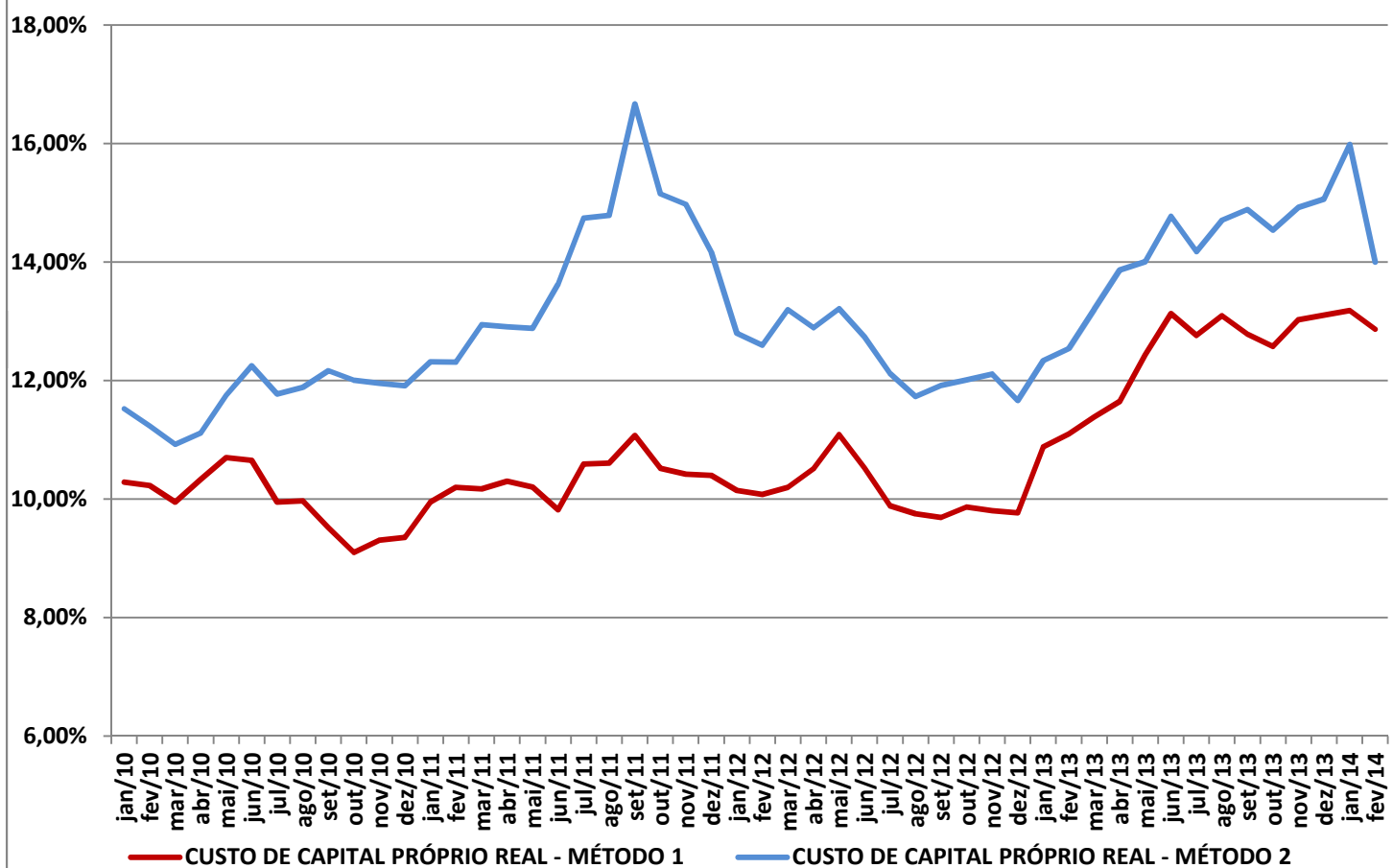
CUSTO DE CAPITAL PRÓPRIO REAL - MÉTODO 1

	Média	Mediana	Mínimo	Máximo
jan/10	10,28%	9,79%	6,38%	21,48%
fev/10	10,23%	9,74%	6,33%	21,43%
mar/10	9,95%	9,46%	6,04%	21,15%
abr/10	10,33%	9,76%	7,00%	29,11%
mai/10	10,70%	10,12%	7,36%	29,47%
jun/10	10,65%	10,08%	7,32%	29,43%
jul/10	9,95%	9,35%	5,73%	26,04%
ago/10	9,97%	9,37%	5,75%	26,06%
set/10	9,51%	8,92%	5,29%	25,60%
out/10	9,10%	8,42%	4,93%	23,27%
nov/10	9,30%	8,63%	5,14%	23,48%
dez/10	9,35%	8,67%	5,18%	23,52%
jan/11	9,95%	9,31%	5,08%	22,61%
fev/11	10,20%	9,56%	5,34%	22,86%
mar/11	10,17%	9,53%	5,31%	22,83%
abr/11	10,30%	9,63%	5,34%	25,57%
mai/11	10,20%	9,53%	5,24%	25,47%
jun/11	9,82%	9,14%	4,86%	25,09%
jul/11	10,59%	9,72%	4,85%	34,22%
ago/11	10,61%	9,74%	4,87%	34,24%
set/11	11,07%	10,20%	5,34%	34,71%
out/11	10,52%	9,21%	5,33%	37,56%
nov/11	10,42%	9,11%	5,23%	37,46%
dez/11	10,40%	9,09%	5,21%	37,44%
jan/12	10,14%	8,94%	4,66%	36,18%
fev/12	10,08%	8,95%	4,37%	35,89%
mar/12	10,19%	8,84%	4,26%	35,78%
abr/12	10,51%	9,00%	3,93%	52,55%
mai/12	11,09%	9,58%	4,51%	53,13%
jun/12	10,52%	9,01%	3,95%	52,56%
jul/12	9,89%	8,35%	3,89%	45,93%
ago/12	9,75%	8,21%	3,75%	45,79%
set/12	9,69%	8,16%	3,69%	45,73%
out/12	9,86%	8,41%	3,31%	60,20%
nov/12	9,80%	8,35%	3,25%	60,14%
dez/12	9,77%	8,31%	3,21%	60,10%
jan/13	10,88%	9,27%	3,23%	57,32%
fev/13	11,10%	9,49%	3,45%	57,54%
mar/13	11,38%	9,77%	3,74%	57,82%
abr/13	11,65%	9,63%	3,31%	87,91%
mai/13	12,44%	10,42%	4,10%	88,70%
jun/13	13,13%	11,12%	4,79%	89,39%
jul/13	12,76%	10,91%	5,21%	64,90%
ago/13	13,09%	11,24%	5,54%	65,23%
set/13	12,78%	10,93%	5,23%	64,92%
out/13	12,58%	10,72%	5,02%	64,72%
nov/13	13,02%	11,17%	5,47%	65,16%
dez/13	13,10%	11,25%	5,55%	65,24%
jan/14	13,18%	11,33%	5,63%	65,32%
fev/14	12,87%	11,01%	5,31%	65,01%

CUSTO DE CAPITAL PRÓPRIO REAL - MÉTODO 2

	Média	Mediana	Mínimo	Máximo
jan/10	11,52%	11,16%	8,65%	19,75%
fev/10	11,23%	10,88%	8,46%	19,19%
mar/10	10,92%	10,59%	8,30%	18,43%
abr/10	11,11%	10,73%	8,89%	23,64%
mai/10	11,75%	11,33%	9,33%	25,41%
jun/10	12,25%	11,78%	9,55%	27,47%
jul/10	11,77%	11,32%	8,59%	23,90%
ago/10	11,88%	11,40%	8,49%	24,81%
set/10	12,16%	11,66%	8,62%	25,67%
out/10	12,00%	11,45%	8,60%	23,60%
nov/10	11,96%	11,41%	8,58%	23,46%
dez/10	11,91%	11,35%	8,43%	23,75%
jan/11	12,32%	11,78%	8,20%	23,03%
fev/11	12,31%	11,78%	8,31%	22,72%
mar/11	12,94%	12,37%	8,60%	24,26%
abr/11	12,91%	12,31%	8,60%	26,18%
mai/11	12,88%	12,28%	8,52%	26,33%
jun/11	13,63%	12,98%	8,88%	28,29%
jul/11	14,74%	13,85%	9,04%	38,29%
ago/11	14,79%	13,83%	8,71%	39,89%
set/11	16,67%	15,54%	9,45%	46,49%
out/11	15,15%	13,73%	9,56%	44,37%
nov/11	14,98%	13,55%	9,35%	44,38%
dez/11	14,17%	12,85%	9,00%	41,16%
jan/12	12,80%	12,20%	5,48%	38,28%
fev/12	12,60%	11,96%	5,40%	36,83%
mar/12	13,20%	12,32%	5,22%	39,20%
abr/12	12,89%	11,82%	4,67%	55,75%
mai/12	13,21%	12,07%	4,38%	59,28%
jun/12	12,74%	11,65%	4,75%	54,42%
jul/12	12,12%	11,19%	4,40%	47,82%
ago/12	11,73%	10,90%	4,16%	46,70%
set/12	11,92%	11,06%	4,10%	48,03%
out/12	12,01%	10,83%	3,77%	63,03%
nov/12	12,11%	10,93%	3,89%	62,98%
dez/12	11,66%	10,53%	3,74%	60,70%
jan/13	12,33%	10,94%	5,81%	51,83%
fev/13	12,54%	11,16%	6,08%	51,65%
mar/13	13,20%	11,73%	6,31%	54,90%
abr/13	13,86%	12,04%	6,42%	81,08%
mai/13	14,01%	12,24%	6,79%	79,13%
jun/13	14,78%	12,95%	7,35%	81,85%
jul/13	14,18%	12,62%	7,82%	58,07%
ago/13	14,70%	13,10%	8,16%	59,88%
set/13	14,89%	13,25%	8,21%	61,00%
out/13	14,54%	12,97%	8,16%	58,59%
nov/13	14,92%	13,40%	8,73%	57,62%
dez/13	15,06%	13,54%	8,84%	58,03%
jan/14	15,98%	14,39%	9,50%	60,71%
fev/14	14,00%	12,48%	7,79%	56,90%

Custo de Capital Próprio Real Método 1 e Método 2 - % ao ano



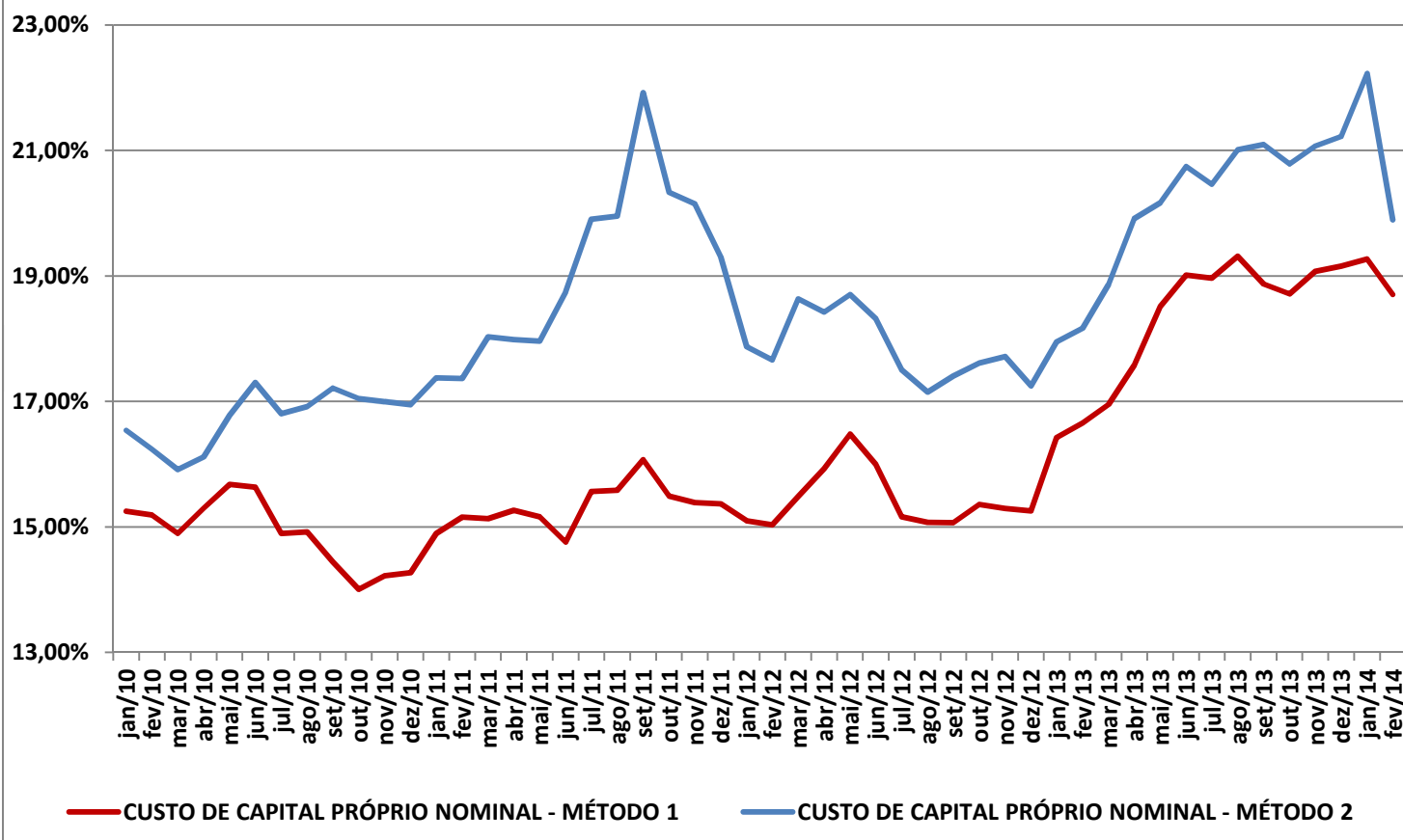
CUSTO DE CAPITAL PRÓPRIO NOMINAL - MÉTODO 1

	Média	Mediana	Mínimo	Máximo
jan/10	15,25%	14,73%	11,17%	26,95%
fev/10	15,19%	14,68%	11,11%	26,89%
mar/10	14,90%	14,38%	10,82%	26,60%
abr/10	15,30%	14,70%	11,81%	34,92%
mai/10	15,68%	15,08%	12,19%	35,30%
jun/10	15,63%	15,03%	12,15%	35,25%
jul/10	14,90%	14,27%	10,49%	31,71%
ago/10	14,92%	14,29%	10,51%	31,73%
set/10	14,44%	13,82%	10,03%	31,25%
out/10	14,01%	13,30%	9,65%	28,82%
nov/10	14,22%	13,52%	9,87%	29,03%
dez/10	14,27%	13,56%	9,92%	29,08%
jan/11	14,90%	14,22%	9,81%	28,13%
fev/11	15,16%	14,49%	10,08%	28,39%
mar/11	15,13%	14,46%	10,05%	28,36%
abr/11	15,26%	14,56%	10,08%	31,22%
mai/11	15,16%	14,46%	9,98%	31,12%
jun/11	14,76%	14,05%	9,58%	30,72%
jul/11	15,57%	14,66%	9,57%	40,26%
ago/11	15,58%	14,67%	9,59%	40,28%
set/11	16,07%	15,16%	10,08%	40,77%
out/11	15,49%	14,13%	10,07%	43,75%
nov/11	15,39%	14,02%	9,96%	43,65%
dez/11	15,37%	14,00%	9,94%	43,63%
jan/12	15,10%	13,85%	9,37%	42,31%
fev/12	15,03%	13,85%	9,07%	42,00%
mar/12	15,48%	14,06%	9,27%	42,30%
mai/12	16,48%	14,89%	9,58%	60,56%
jun/12	15,99%	14,41%	9,09%	60,12%
jul/12	15,16%	13,55%	8,88%	52,93%
ago/12	15,07%	13,46%	8,79%	52,86%
set/12	15,06%	13,46%	8,78%	52,87%
out/12	15,35%	13,83%	8,48%	68,21%
nov/12	15,29%	13,77%	8,41%	68,15%
dez/12	15,25%	13,73%	8,37%	68,11%
jan/13	16,42%	14,73%	8,39%	65,18%
fev/13	16,65%	14,96%	8,62%	65,41%
mar/13	16,95%	15,26%	8,92%	65,71%
abr/13	17,57%	15,45%	8,79%	97,89%
mai/13	18,51%	16,39%	9,72%	98,89%
jun/13	19,01%	16,89%	10,24%	99,24%
jul/13	18,96%	17,01%	10,99%	73,97%
ago/13	19,31%	17,36%	11,34%	74,32%
set/13	18,87%	16,92%	10,91%	73,83%
out/13	18,71%	16,76%	10,74%	73,69%
nov/13	19,07%	17,12%	11,11%	74,00%
dez/13	19,15%	17,20%	11,19%	74,08%
jan/14	19,27%	17,32%	11,31%	74,22%
fev/14	18,70%	16,75%	10,76%	73,54%

CUSTO DE CAPITAL PRÓPRIO NOMINAL - MÉTODO 2

	Média	Mediana	Mínimo	Máximo
jan/10	16,54%	16,16%	13,54%	25,14%
fev/10	16,24%	15,87%	13,34%	24,55%
mar/10	15,91%	15,57%	13,18%	23,75%
abr/10	16,11%	15,71%	13,79%	29,21%
mai/10	16,78%	16,34%	14,25%	31,05%
jun/10	17,30%	16,81%	14,48%	33,21%
jul/10	16,80%	16,33%	13,48%	29,48%
ago/10	16,92%	16,42%	13,37%	30,43%
set/10	17,21%	16,69%	13,51%	31,32%
out/10	17,04%	16,47%	13,48%	29,16%
nov/10	16,99%	16,42%	13,46%	29,01%
dez/10	16,95%	16,36%	13,31%	29,32%
jan/11	17,37%	16,81%	13,07%	28,56%
fev/11	17,36%	16,81%	13,18%	28,24%
mar/11	18,03%	17,43%	13,48%	29,86%
abr/11	17,99%	17,37%	13,49%	31,86%
mai/11	17,96%	17,34%	13,40%	32,02%
jun/11	18,74%	18,06%	13,78%	34,06%
jul/11	19,91%	18,97%	13,94%	44,51%
ago/11	19,95%	18,96%	13,60%	46,18%
set/11	21,92%	20,74%	14,37%	53,09%
out/11	20,33%	18,85%	14,49%	50,87%
nov/11	20,15%	18,66%	14,27%	50,87%
dez/11	19,30%	17,93%	13,90%	47,51%
jan/12	17,87%	17,25%	10,23%	44,50%
fev/12	17,66%	17,00%	10,14%	42,98%
mar/12	18,63%	17,71%	10,27%	45,88%
mai/12	18,70%	17,50%	9,44%	67,00%
jun/12	18,32%	17,18%	9,94%	62,06%
jul/12	17,50%	16,53%	9,41%	54,92%
ago/12	17,15%	16,28%	9,21%	53,82%
set/12	17,40%	16,50%	9,20%	55,29%
out/12	17,61%	16,37%	8,96%	71,18%
nov/12	17,71%	16,48%	9,08%	71,13%
dez/12	17,24%	16,05%	8,93%	68,74%
jan/13	17,95%	16,49%	11,10%	59,42%
fev/13	18,17%	16,72%	11,38%	59,23%
mar/13	18,86%	17,32%	11,63%	62,64%
abr/13	19,91%	17,99%	12,07%	90,69%
mai/13	20,16%	18,30%	12,56%	88,80%
jun/13	20,74%	18,83%	12,93%	91,30%
jul/13	20,46%	18,81%	13,75%	66,76%
ago/13	21,01%	19,32%	14,11%	68,67%
set/13	21,09%	19,37%	14,05%	69,69%
out/13	20,78%	19,13%	14,05%	67,24%
nov/13	21,07%	19,47%	14,55%	66,05%
dez/13	21,22%	19,61%	14,66%	66,49%
jan/14	22,22%	20,55%	15,40%	69,35%
fev/14	19,89%	18,29%	13,36%	65,01%

Custo de Capital Próprio Nominal
Método 1 x Método 2
Média



Centro de Estudos do IBMEC

Indicadores de Custo de Capital Próprio

Estimativas Setoriais - Método 1

MÉDIA DO INDICADOR DE CUSTO DE CAPITAL PRÓPRIO REAL - MÉTODO 1

2010 a 2011

SETOR	jan/10	fev/10	mar/10	abr/10	maio/10	jun/10	jul/10	ago/10	set/10	out/10	nov/10	dez/10
Aços	13,4%	13,3%	13,0%	13,9%	14,3%	14,2%	13,3%	13,3%	12,9%	13,0%	13,2%	13,2%
Água e esgoto	7,5%	7,4%	7,1%	7,7%	8,0%	8,0%	6,9%	6,9%	6,5%	6,0%	6,2%	6,2%
Alimentos	9,1%	9,0%	8,8%	9,2%	9,6%	9,5%	9,2%	9,2%	8,7%	8,2%	8,4%	8,4%
Auto peças	13,3%	13,2%	12,9%	12,9%	13,3%	13,3%	12,6%	12,6%	12,2%	11,3%	11,5%	11,5%
Bebidas	8,9%	8,8%	8,6%	8,6%	9,0%	8,9%	8,2%	8,2%	7,8%	7,3%	7,5%	7,5%
Calçados	11,8%	11,7%	11,4%	11,6%	12,0%	11,4%	11,4%	10,9%	10,3%	10,5%	10,6%	10,6%
Computadores/Periféricos	11,4%	11,3%	11,0%	11,2%	11,5%	11,5%	10,4%	10,4%	10,0%	10,1%	10,3%	10,4%
Concessionárias de transporte/Logística	9,3%	9,3%	9,0%	9,3%	9,6%	9,6%	8,7%	8,7%	8,2%	7,8%	8,0%	8,1%
Construção civil	9,9%	9,8%	9,5%	10,2%	10,6%	10,5%	9,7%	9,7%	9,3%	8,7%	8,9%	8,9%
Distribuidoras de gás natural	7,4%	7,3%	7,1%	7,1%	7,5%	7,4%	6,8%	6,8%	6,4%	5,8%	6,0%	6,1%
Eletrodomésticos/Utensílios domésticos	10,4%	10,3%	10,1%	10,1%	10,5%	10,5%	9,8%	9,8%	9,4%	8,5%	8,7%	8,8%
Energia Elétrica	8,5%	8,5%	8,2%	8,3%	8,7%	8,6%	8,4%	8,4%	8,0%	7,7%	7,9%	7,9%
Equipamentos/Serviços de escritório	8,6%	8,5%	8,2%	8,5%	8,9%	8,8%	8,1%	8,1%	7,7%	7,3%	7,5%	7,6%
Extração de petróleo	9,5%	9,5%	9,2%	9,6%	9,9%	9,9%	8,9%	8,9%	8,5%	8,4%	8,6%	8,7%
Ferrovias	10,8%	10,8%	10,5%	11,0%	11,3%	11,3%	10,4%	10,4%	9,9%	9,8%	10,0%	10,1%
Hotelaria	9,8%	9,8%	9,5%	9,7%	10,1%	10,1%	9,2%	9,2%	8,7%	8,3%	8,5%	8,5%
Indústrias de materiais de construção	9,1%	9,1%	8,8%	9,0%	9,3%	9,3%	8,5%	8,5%	8,1%	7,5%	7,7%	7,8%
Máquinas	11,2%	11,1%	10,8%	11,5%	11,9%	11,9%	10,6%	10,6%	10,1%	9,7%	9,9%	9,9%
Mineração	10,6%	10,6%	10,3%	10,8%	11,1%	11,1%	10,3%	10,3%	9,8%	9,5%	9,7%	9,8%
Papel e celulose	10,9%	10,8%	10,5%	11,1%	11,5%	11,4%	10,8%	10,9%	10,4%	10,0%	10,2%	10,2%
Perfumaria/Comésticos	9,9%	9,9%	9,6%	9,6%	10,0%	10,0%	9,2%	9,2%	8,7%	8,3%	8,5%	8,5%
Química básica	12,4%	12,3%	12,0%	12,1%	12,5%	12,5%	11,5%	11,5%	11,0%	10,5%	10,7%	10,8%
Química diversificada	12,3%	12,2%	11,9%	12,9%	13,2%	13,2%	13,0%	13,1%	12,6%	11,4%	11,6%	11,6%
Real State	9,7%	9,6%	9,4%	9,5%	9,8%	9,8%	9,1%	9,1%	8,7%	8,4%	8,6%	8,6%
Serviços de informação	9,4%	9,4%	9,1%	9,1%	9,5%	9,5%	8,8%	8,8%	8,4%	8,1%	8,3%	8,3%
Serviços de saúde	7,9%	7,8%	7,5%	7,6%	7,9%	7,9%	7,1%	7,2%	6,7%	6,3%	6,5%	6,6%
Serviços de telecomunicações	10,3%	10,2%	9,9%	10,1%	10,5%	10,5%	9,9%	9,9%	9,4%	9,1%	9,3%	9,4%
Serviços de transporte	8,8%	8,7%	8,4%	8,5%	8,9%	8,8%	8,0%	8,0%	7,6%	7,2%	7,4%	7,4%
Serviços educacionais	7,7%	7,6%	7,3%	7,4%	7,8%	7,7%	7,0%	7,0%	6,6%	6,2%	6,4%	6,4%
Software	9,5%	9,4%	9,1%	9,2%	9,5%	9,5%	8,8%	8,8%	8,3%	8,2%	8,0%	8,1%
Suprimentos médicos	9,6%	9,6%	9,3%	9,4%	9,7%	9,7%	9,1%	9,1%	8,7%	8,2%	8,4%	8,4%
Tabaco	7,3%	7,2%	6,9%	7,0%	7,4%	7,4%	6,7%	6,7%	6,2%	5,8%	6,0%	6,0%
Têxtil/Vestuário	12,5%	12,5%	12,2%	12,7%	13,0%	13,0%	12,2%	12,2%	11,8%	11,2%	11,4%	11,4%
Transportes aéreos	10,1%	10,1%	9,8%	10,4%	10,8%	10,7%	8,9%	8,9%	8,5%	8,1%	8,3%	8,3%
TV a cabo	10,5%	10,4%	10,1%	10,5%	10,9%	10,8%	9,8%	9,8%	9,4%	8,9%	9,1%	9,1%
Varejo	10,6%	10,5%	10,2%	10,6%	10,9%	10,8%	10,2%	10,3%	9,8%	9,9%	10,1%	10,1%
Varejo (linhas especiais)	11,3%	11,2%	11,0%	11,0%	11,4%	11,3%	10,8%	10,8%	10,3%	9,8%	10,0%	10,1%
Veículos aéreos	10,9%	10,8%	10,5%	10,5%	10,9%	10,9%	9,7%	9,7%	9,3%	8,8%	9,0%	9,1%
Veículos terrestres	9,2%	9,2%	8,9%	8,7%	9,1%	9,1%	8,4%	8,5%	8,0%	7,5%	7,7%	7,7%

SETOR	jan/11	fev/11	mar/11	abr/11	maio/11	jun/11	jul/11	ago/11	set/11	out/11	nov/11	dez/11
Aços	13,3%	13,6%	13,5%	13,4%	13,0%	14,6%	14,6%	14,6%	15,1%	15,4%	15,3%	15,3%
Água e esgoto	5,9%	6,1%	6,1%	6,1%	6,0%	5,6%	5,7%	5,7%	6,1%	5,6%	5,5%	5,5%
Alimentos	9,1%	9,4%	9,2%	9,6%	9,2%	10,4%	10,4%	10,5%	10,9%	9,5%	9,4%	9,4%
Auto peças	13,9%	14,2%	14,2%	14,8%	14,5%	14,1%	14,7%	14,7%	15,1%	15,0%	14,9%	14,9%
Bebidas	7,2%	7,4%	7,4%	7,4%	7,3%	6,9%	6,9%	6,9%	7,4%	6,6%	6,5%	6,5%
Calçados	10,6%	10,9%	10,9%	11,1%	11,0%	10,7%	11,6%	11,6%	12,1%	12,5%	12,4%	12,4%
Computadores/Periféricos	10,2%	10,4%	10,4%	10,7%	10,6%	10,2%	11,3%	11,3%	11,8%	10,3%	10,8%	10,8%
Concessionárias de transporte/Logística	7,9%	8,2%	8,2%	8,3%	8,2%	7,8%	8,1%	8,1%	8,6%	7,9%	7,8%	7,8%
Construção civil	10,0%	10,3%	10,2%	10,0%	9,9%	9,6%	10,9%	10,9%	11,3%	11,5%	11,4%	11,4%
Distribuidoras de gás natural	6,4%	6,6%	6,6%	6,7%	6,6%	6,2%	6,3%	6,3%	6,8%	6,0%	5,9%	5,9%
Eletrodomésticos/Utensílios domésticos	9,2%	9,4%	9,4%	9,4%	9,3%	8,9%	9,1%	9,1%	9,6%	8,9%	8,8%	8,7%
Energia Elétrica	8,0%	8,2%	8,2%	8,5%	8,4%	8,0%	8,2%	8,2%	8,7%	7,2%	7,1%	7,1%
Equipamentos/Serviços de escritório	9,5%	9,7%	9,7%	9,9%	9,8%	9,4%	10,3%	10,3%	10,7%	11,4%	11,3%	11,3%
Extração de petróleo	10,2%	10,4%	10,4%	10,7%	10,6%	10,3%	10,9%	10,9%	11,4%	10,5%	10,4%	10,4%
Ferrovias	10,5%	10,7%	10,7%	11,2%	11,1%	10,7%	12,0%	12,1%	12,5%	11,5%	11,4%	11,4%
Hotelaria	10,2%	10,5%	10,4%	10,4%	10,3%	10,0%	10,5%	10,5%	11,0%	10,6%	10,5%	10,5%
Indústrias de materiais de construção	7,9%	8,1%	8,1%	8,1%	8,1%	7,7%	7,9%	7,9%	8,3%	7,4%	7,3%	7,3%
Máquinas	10,7%	10,9%	10,9%	11,8%	11,7%	11,3%	12,6%	12,7%	13,1%	12,7%	12,6%	12,6%
Mineração	10,4%	10,7%	10,6%	10,9%	10,8%	10,4%	10,7%	10,8%	11,2%	10,5%	10,4%	10,4%
Papel e celulose	10,4%	10,6%	10,6%	12,0%	11,9%	11,5%	12,1%	12,1%	12,6%	13,4%	13,3%	13,3%
Perfumaria/Comésticos	9,2%	9,5%	9,5%	9,9%	9,8%	9,3%	8,9%	9,1%	9,1%	9,6%	8,8%	8,7%
Química básica	11,1%	11,4%	11,3%	11,4%	11,3%	10,9%	11,5%	11,5%	11,9%	11,2%	11,1%	11,1%
Química diversificada	13,7%	13,9%	13,9%	14,0%	13,9%	13,5%	16,0%	16,0%	16,5%	16,1%	16,0%	16,0%
Real State	9,3%	9,5%	9,5%	9,5%	9,4%	9,0%	9,5%	9,6%	10,0%	9,1%	9,0%	9,0%
Serviços de informação	8,5%	8,7%	8,7%	8,8%	8,7%	8,3%	8,8%	8,8%	9,2%	8,3%	8,2%	8,2%
Serviços de saúde	6,4%	6,6%	6,6%	6,7%	6,6%	6,2%	6,2%	6,3%	6,7%	6,2%	6,1%	6,1%
Serviços de telecomunicações	8,7%	8,9%	8,9%	8,9%	8,8%	8,4%	9,7%	9,7%	10,2%	8,6%	8,5%	8,5%
Serviços de transporte	8,2%	8,4%	8,4%	8,5%	8,4%	8,0%	8,3%	8,3%	8,8%	8,0%	7,9%	7,9%
Serviços educacionais	6,8%	7,1%	7,1%	7,1%	7,0%	6,6%	6,7%	6,7%	7,2%	6,9%	6,8%	6,8%
Software	8,4%	8,6%	8,6%	8,7%	8,6%	8,2%	8,1%	8,1%	8,6%	7,8%	7,7%	7,7%
Suprimentos médicos	8,7%	9,0%	8,9%	9,5%	9,4%	9,0%	9,1%	9,1%	9,5%	8,8%	8,7%	8,7%
Tabaco	5,9%	6,2%	6,1%	6,2%	6,1%	5,7%	5,7%	5,7%	6,1%	5,4%	5,3%	5,3%
Têxtil/Vestuário	12,5%	12,8%	12,8%	12,8%	12,8%	12,4%	13,2%	13,3%	13,7%	13,9%	13,8%	13,7%
Transportes aéreos	10,5%	10,7%	10,7%	11,1%	11,0%	10,6%	12,8%	12,9%	13,3%	11,7%	11,6%	11,5%
TV a cabo	9,3%	9,5%	9,5%	9,9%	9,9%	9,1%	8,7%	8,9%	8,9%	9,4%	8,4%	8,3%
Varejo	10,7%	11,0%	11,0%	11,0%	10,9%	10,5%	11,0%	11,0%	11,5%	10,7%	10,6%	10,6%
Varejo (linhas especiais)	10,7%	11,0%	10,9%	11,2%	11,1%	10,8%	10,9%	11,0%	11,4%	12,7%	12,6%	12,6%
Veículos aéreos	8,7%	8,9%	8,9%	9,1%	9,0%	8,7%	8,9%	9,0%	9,4%	8,6%	8,5%	8,5%
Veículos terrestres	13,0%	13,3%	13,2%	13,1%	13,0%	12,6%	13,0%	13,0%	13,5%	13,1%	13,0%	13,0%

MÉDIA DO INDICADOR DE CUSTO DE CAPITAL PRÓPRIO REAL - MÉTODO 1

2012 a 2013

SECTOR	jan/12	fev/12	mar/12	abr/12	maio/12	jun/12	jul/12	ago/12	set/12	out/12	nov/12	dez/12
Aços	14,3%	14,0%	13,9%	17,0%	17,6%	17,0%	16,5%	16,4%	16,3%	16,3%	16,2%	16,2%
Água e esgoto	5,0%	4,7%	4,6%	4,5%	5,0%	4,5%	4,1%	4,0%	3,9%	3,8%	3,7%	3,7%
Alimentos	8,9%	9,0%	9,3%	9,8%	10,4%	9,8%	8,8%	8,8%	8,8%	8,2%	8,1%	8,1%
Auto peças	14,1%	13,8%	13,7%	15,0%	15,6%	15,0%	13,4%	13,3%	13,2%	15,6%	15,6%	15,5%
Bebidas	5,9%	5,6%	5,5%	5,6%	6,2%	5,6%	5,6%	5,0%	5,0%	4,9%	4,8%	4,9%
Calçados	12,0%	11,7%	11,6%	11,5%	12,1%	11,5%	13,0%	12,9%	12,8%	13,1%	13,0%	13,0%
Computadores/Periféricos	9,7%	9,4%	9,3%	9,6%	10,1%	9,6%	9,7%	9,5%	9,5%	9,9%	9,9%	9,8%
Concessionárias de transporte/Logística	7,2%	6,9%	6,8%	7,3%	7,9%	7,3%	7,2%	7,0%	7,0%	7,0%	6,9%	6,9%
Construção civil	10,6%	10,3%	10,2%	11,7%	12,3%	11,7%	10,9%	10,7%	10,7%	11,2%	11,1%	11,1%
Distribuidoras de gás natural	6,4%	11,8%	17,4%	6,2%	6,8%	6,2%	5,7%	5,6%	5,5%	5,3%	5,3%	5,2%
Eletrodomésticos/Utensílios domésticos	8,4%	8,1%	8,0%	8,4%	9,0%	8,4%	8,0%	7,9%	7,8%	7,8%	7,7%	7,7%
Energia Elétrica	6,6%	6,7%	7,0%	6,5%	7,1%	6,5%	6,3%	6,2%	6,1%	6,0%	5,9%	5,9%
Equipamentos/Serviços de escritório	9,2%	8,9%	8,8%	9,1%	9,7%	9,1%	9,3%	9,1%	9,1%	8,4%	8,4%	8,3%
Extração de petróleo	10,2%	9,9%	9,8%	10,8%	11,3%	10,8%	9,9%	9,7%	9,7%	10,2%	10,2%	10,2%
Ferrovias	12,7%	12,4%	12,3%	12,9%	13,4%	12,9%	12,3%	12,2%	12,1%	12,9%	12,8%	12,8%
Hotelaria	9,9%	9,6%	9,5%	9,8%	10,3%	9,8%	9,4%	9,3%	9,2%	9,4%	9,3%	9,3%
Indústrias de materiais de construção	7,2%	6,9%	6,8%	7,0%	7,6%	7,1%	6,4%	6,4%	6,3%	6,2%	6,1%	6,0%
Máquinas	13,4%	13,2%	13,1%	14,6%	15,2%	14,6%	13,5%	13,4%	13,3%	14,0%	13,9%	13,9%
Mineração	9,9%	9,6%	9,5%	10,0%	10,6%	10,0%	9,5%	9,4%	9,3%	9,2%	9,1%	9,1%
Papel e celulose	12,0%	11,7%	11,6%	11,7%	11,3%	10,7%	9,7%	9,6%	9,5%	8,6%	8,6%	8,5%
Perfumaria/Comésticos	9,1%	8,8%	8,7%	9,0%	9,5%	9,0%	8,2%	8,1%	8,0%	8,0%	7,9%	7,9%
Química básica	11,0%	11,6%	12,3%	11,1%	11,7%	11,1%	10,6%	10,4%	10,4%	10,2%	10,1%	10,1%
Química diversificada	15,4%	15,2%	15,1%	15,7%	16,2%	15,7%	14,7%	14,6%	14,5%	15,7%	15,6%	15,6%
Real State	10,0%	9,7%	9,6%	10,1%	10,7%	10,1%	9,4%	9,3%	9,2%	9,3%	9,3%	9,2%
Serviços de informação	7,7%	13,1%	18,7%	7,4%	8,0%	7,5%	6,9%	6,8%	6,7%	6,8%	6,7%	6,7%
Serviços de saúde	5,9%	5,6%	5,5%	5,6%	6,2%	5,7%	5,2%	5,1%	5,0%	5,0%	4,9%	4,9%
Serviços de telecomunicações	10,8%	11,9%	13,3%	7,8%	8,4%	7,8%	7,8%	7,6%	7,6%	7,7%	7,7%	7,6%
Serviços de transporte	8,5%	8,2%	8,1%	8,3%	8,8%	8,3%	7,7%	7,5%	7,5%	7,5%	7,4%	7,4%
Serviços educacionais	6,6%	6,3%	6,2%	6,4%	6,9%	6,4%	5,7%	5,6%	5,5%	5,5%	5,4%	5,4%
Software	7,5%	7,2%	7,1%	7,2%	7,8%	7,2%	6,7%	6,6%	6,5%	6,5%	6,4%	6,4%
Suprimentos médicos	8,8%	8,5%	8,4%	8,6%	9,2%	8,6%	8,6%	8,5%	8,4%	7,6%	7,5%	7,5%
Tabaco	6,0%	5,7%	5,6%	5,8%	6,4%	5,8%	5,3%	5,2%	5,1%	5,1%	5,1%	5,0%
Têxtil/Vestuário	14,4%	14,1%	14,0%	15,7%	16,3%	15,8%	13,8%	13,7%	13,6%	15,9%	15,8%	15,8%
Transportes aéreos	13,3%	13,0%	12,9%	15,7%	16,3%	15,7%	13,2%	13,0%	13,0%	12,2%	12,1%	12,1%
TV a cabo	7,8%	7,5%	7,4%	7,2%	7,8%	7,2%	6,8%	6,6%	6,6%	6,7%	6,7%	6,6%
Varejo	10,2%	9,9%	9,8%	10,9%	11,4%	10,9%	9,3%	9,2%	9,1%	8,6%	8,6%	8,5%
Varejo (linhas especiais)	12,4%	12,1%	12,0%	12,2%	12,7%	12,2%	11,6%	11,5%	11,4%	11,3%	11,3%	11,2%
Veículos aéreos	8,1%	7,8%	7,7%	8,2%	8,7%	8,2%	7,7%	7,5%	7,5%	7,4%	7,3%	7,3%
Veículos terrestres	11,8%	11,5%	11,4%	12,2%	12,8%	12,2%	10,8%	10,6%	10,6%	10,7%	10,6%	10,6%

SECTOR	jan/13	fev/13	mar/13	abr/13	maio/13	jun/13	jul/13	ago/13	set/13	out/13	nov/13	dez/13
Aços	17,9%	18,2%	18,4%	18,4%	19,1%	19,8%	19,3%	19,7%	19,3%	19,1%	19,6%	19,7%
Água e esgoto	3,4%	3,6%	3,9%	3,6%	4,4%	5,1%	5,3%	5,6%	5,3%	5,1%	5,5%	5,6%
Alimentos	9,2%	9,4%	9,7%	10,1%	10,9%	11,7%	12,1%	11,7%	12,1%	11,7%	12,5%	12,1%
Auto peças	17,5%	17,7%	18,0%	17,2%	18,0%	18,7%	17,2%	17,5%	17,2%	17,0%	17,4%	17,5%
Bebidas	5,8%	6,0%	6,3%	5,8%	6,6%	7,3%	7,3%	7,7%	7,4%	7,2%	7,6%	7,7%
Calçados	14,6%	14,8%	15,1%	15,5%	16,3%	17,0%	16,3%	17,3%	17,0%	16,8%	17,7%	17,3%
Computadores/Periféricos	10,9%	11,1%	11,4%	10,9%	11,7%	12,4%	12,9%	13,2%	12,9%	12,7%	13,2%	13,2%
Concessionárias de transporte/Logística	14,5%	14,7%	15,0%	15,0%	15,8%	16,5%	15,1%	15,4%	15,1%	14,9%	15,3%	15,4%
Construção civil	7,6%	7,8%	8,1%	8,7%	9,5%	10,2%	9,8%	10,1%	9,8%	9,6%	10,0%	10,1%
Distribuidoras de gás natural	5,9%	6,2%	6,4%	6,7%	7,5%	8,1%	7,9%	8,3%	8,0%	7,7%	8,2%	8,3%
Eletrodomésticos/Utensílios domésticos	12,0%	12,2%	12,5%	11,8%	12,6%	13,3%	13,6%	13,9%	13,6%	13,4%	13,8%	13,9%
Energia Elétrica	5,9%	6,1%	6,4%	6,5%	7,3%	8,0%	7,7%	8,0%	7,7%	7,5%	7,9%	8,0%
Equipamentos/Serviços de escritório	8,8%	9,0%	9,3%	9,6%	10,4%	11,1%	11,4%	11,8%	11,4%	11,2%	11,6%	11,8%
Extração de petróleo	13,9%	14,1%	14,4%	16,0%	16,8%	17,4%	16,7%	17,0%	16,7%	16,5%	17,0%	17,0%
Ferrovias	11,9%	12,1%	12,4%	12,2%	13,0%	13,7%	14,2%	14,5%	14,2%	14,0%	14,4%	14,5%
Hotelaria	9,8%	10,1%	10,4%	9,8%	10,4%	11,1%	11,3%	11,6%	11,3%	11,1%	11,5%	11,6%
Indústrias de materiais de construção	7,6%	7,9%	8,1%	8,0%	8,8%	9,5%	9,6%	9,9%	9,6%	9,4%	9,8%	9,9%
Máquinas	15,2%	15,4%	15,7%	17,6%	18,4%	19,1%	18,9%	19,3%	19,0%	18,8%	19,2%	19,3%
Mineração	11,8%	12,1%	12,3%	12,4%	13,2%	13,9%	13,7%	14,0%	13,7%	13,5%	14,0%	14,1%
Papel e celulose	10,5%	10,7%	11,0%	10,6%	11,3%	12,0%	11,6%	11,9%	11,6%	11,4%	11,8%	11,9%
Perfumaria/Comésticos	7,9%	8,2%	8,4%	8,5%	9,3%	10,0%	10,1%	10,4%	10,1%	9,9%	10,3%	10,4%
Química básica	11,0%	11,2%	11,5%	12,2%	13,0%	13,7%	13,6%	14,0%	13,7%	13,5%	13,9%	14,0%
Química diversificada	13,2%	13,5%	13,8%	15,8%	16,6%	17,3%	18,0%	18,3%	18,0%	17,8%	18,2%	18,3%
Real State	9,6%	9,8%	10,1%	10,6%	11,4%	12,1%	12,2%	12,5%	12,2%	12,0%	12,5%	12,5%
Serviços de informação	9,5%	9,7%	10,0%	10,0%	10,8%	11,4%	11,3%	11,6%	11,3%	11,1%	11,6%	11,6%
Serviços de saúde	5,3%	5,5%	5,8%	5,3%	6,1%	6,8%	6,8%	7,1%	6,8%	6,6%	7,1%	7,1%
Serviços de telecomunicações	10,8%	11,0%	11,3%	13,3%	14,1%	14,8%	14,4%	14,8%	14,4%	14,2%	14,7%	14,8%
Serviços de transporte	6,9%	7,1%	7,4%	7,2%	7,9%	8,6%	8,5%	8,9%	8,6%	8,4%	8,8%	8,9%
Serviços educacionais	5,8%	6,0%	6,3%	5,8%	6,6%	7,3%	7,3%	7,7%	7,4%	7,1%	7,6%	7,7%
Software	6,6%	6,8%	7,1%	6,7%	7,5%	8,2%	8,1%	8,5%	8,2%	8,0%	8,4%	8,5%
Suprimentos médicos	8,4%	8,6%	8,9%	8,9%	9,0%	9,6%	9,6%	10,0%	9,6%	9,4%	9,9%	10,0%
Tabaco	5,5%	5,8%	6,0%	5,6%	6,4%	7,1%	7,1%	7,5%	7,2%	7,0%	7,4%	7,5%
Têxtil/Vestuário	16,6%	16,8%	17,1%	19,6%	20,4%	21,0%	20,1%	20,4%	20,1%	19,9%	20,3%	20,4%
Transportes aéreos	9,8%	10,0%	10,3%	13,2%	14,0%	14,7%	12,0%	12,4%	12,1%	11,9%	12,3%	12,4%
TV a cabo	7,2%	7,4%	7,7%	7,7%	8,0%	8,7%	8,9%	9,2%	8,9%	8,7%	9,1%	9,2%
Varejo	9,4%	9,6%	9,9%	9,0%	9,8%	10,5%	11,4%	11,7%	11,4%	11,2%	11,7%	11,8%
Varejo (linhas especiais)	11,9%	12,1%	12,4%	11,5%	12,3%	13,0%	13,8%	14,1%	13,8%	13,6%	14,1%	14,1%
Veículos aéreos	7,0%	7,2%	7,5%	6,9%	7,7%	8,4%	8,6%	8,9%	8,6%	8,4%	8,8%	8,9%
Veículos terrestres	12,1%	12,3%	12,6%	12,0%	12,8%	13,5%	13,7%	14,1%	13,8%	13,5%	14,0%	14,1%

MÉDIA DO INDICADOR DE CUSTO DE CAPITAL PRÓPRIO REAL - MÉTODO 1
 2014

SETOR	jan/14	fev/14
Aços	19,7%	19,4%
Água e esgoto	5,7%	5,4%
Alimentos	12,1%	11,8%
Auto peças	17,6%	17,3%
Bebidas	7,8%	7,5%
Calçados	17,4%	17,1%
Computadores/Periféricos	13,3%	13,0%
Concessionárias de transporte/Logística	10,2%	9,9%
Construção civil	15,5%	15,2%
Distribuidoras de gás natural	8,4%	8,0%
Eletrodomésticos/Utensílios domésticos	14,0%	13,7%
Energia Elétrica	8,1%	7,8%
Equipamentos/Serviços de escritório	11,8%	11,5%
Extração de petróleo	17,1%	16,8%
Ferrovias	14,6%	14,3%
Hotalaria	11,7%	11,4%
Indústrias de materiais de construção	10,0%	9,7%
Máquinas	19,4%	19,1%
Mineração	14,1%	13,8%
Papel e celulose	12,0%	11,7%
Perfumaria/Cosméticos	10,5%	10,2%
Química básica	14,1%	13,8%
Química diversificada	18,4%	18,1%
Real State	12,6%	12,3%
Serviços de informação	11,7%	11,4%
Serviços de saúde	7,2%	6,9%
Serviços de telecomunicações	14,8%	14,5%
Serviços de transporte	9,0%	8,6%
Serviços educacionais	7,8%	7,4%
Software	8,6%	8,2%
Suprimentos médicos	10,0%	9,7%
Tabaco	7,6%	7,2%
Têxtil/Vestuário	20,5%	20,2%
Transportes aéreos	12,5%	12,2%
TV a cabo	9,3%	9,0%
Varejo	11,8%	11,5%
Varejo (linhas especiais)	14,2%	13,9%
Veículos aéreos	9,0%	8,7%
Veículos terrestres	14,2%	13,8%

MÉDIA DO INDICADOR DE CUSTO DE CAPITAL PRÓPRIO NOMINAL - MÉTODO 1

2010 a 2011

Ano 2010	SETOR	jan/10	fev/10	mar/10	abr/10	maí/10	jun/10	jul/10	ago/10	set/10	out/10	nov/10	dez/10
	Aços	18,5%	18,4%	18,1%	19,1%	19,4%	19,4%	18,4%	18,4%	18,0%	18,1%	18,3%	18,3%
	Água e esgoto	12,3%	12,3%	12,0%	12,5%	12,9%	12,9%	11,7%	11,7%	11,2%	10,8%	11,0%	11,0%
	Alimentos	14,0%	14,0%	13,7%	14,1%	14,5%	14,5%	14,1%	14,1%	13,6%	13,0%	13,3%	13,3%
	Auto peças	18,4%	18,3%	18,0%	18,0%	18,4%	18,3%	17,7%	17,7%	17,2%	16,3%	16,5%	16,5%
	Bebidas	13,3%	13,7%	13,4%	13,5%	13,9%	13,8%	13,1%	13,1%	12,6%	12,1%	12,3%	12,4%
	Calçados	16,8%	16,8%	16,5%	16,6%	17,0%	17,0%	16,4%	16,4%	16,4%	15,3%	15,5%	15,5%
	Computadores/Periféricos	16,4%	16,3%	16,0%	16,2%	16,6%	16,5%	15,4%	15,4%	14,9%	15,1%	15,3%	15,3%
	Concessionárias de transporte/Logística	14,2%	14,2%	13,9%	14,2%	14,5%	14,5%	13,6%	13,6%	13,1%	12,7%	12,9%	12,9%
	Construção civil	14,8%	14,7%	14,5%	15,2%	15,6%	15,5%	14,7%	14,7%	14,2%	13,5%	13,8%	13,8%
	Distribuidoras de gás natural	12,2%	12,2%	11,9%	11,9%	12,3%	12,3%	11,6%	11,6%	11,1%	10,6%	10,8%	10,8%
	Eletrodomésticos/Utensílios domésticos	15,4%	15,3%	15,0%	15,1%	15,5%	15,4%	14,8%	14,8%	14,3%	13,4%	13,6%	13,7%
	Energia Elétrica	13,4%	13,4%	13,1%	13,2%	13,6%	13,5%	13,3%	13,3%	12,8%	12,5%	12,7%	12,8%
	Equipamentos/Serviços de escritório	13,5%	13,4%	13,1%	13,4%	13,8%	13,7%	12,9%	13,0%	12,5%	12,2%	12,4%	12,4%
	Extracção de petróleo	14,5%	14,4%	14,1%	14,5%	14,9%	14,8%	13,8%	13,8%	13,4%	13,3%	13,5%	13,5%
	Ferrovias	15,8%	15,8%	15,5%	16,0%	16,3%	16,3%	15,3%	15,3%	15,4%	14,9%	14,8%	15,0%
	Hotelaria	14,8%	14,7%	14,4%	14,7%	15,1%	15,0%	14,1%	14,1%	13,6%	13,2%	13,4%	13,4%
	Indústrias de materiais de construção	14,0%	14,0%	13,7%	13,9%	14,2%	14,2%	13,4%	13,5%	13,0%	12,4%	12,6%	12,6%
	Máquinas	16,2%	16,1%	15,8%	16,6%	16,9%	16,9%	15,6%	15,6%	15,1%	14,6%	14,8%	14,9%
	Mineração	15,6%	15,6%	15,3%	15,8%	16,1%	16,1%	15,2%	15,2%	15,2%	14,8%	14,5%	14,7%
	Papel e celulose	15,9%	15,8%	15,5%	16,1%	16,5%	16,4%	15,8%	15,9%	15,4%	14,9%	15,1%	15,2%
	Petrolínea/Comésticos	14,9%	14,8%	14,5%	14,6%	15,0%	14,9%	14,1%	14,1%	13,6%	13,1%	13,4%	13,4%
	Química básica	17,4%	17,4%	17,3%	17,0%	18,0%	18,3%	18,1%	18,1%	17,7%	16,4%	16,6%	16,6%
	Química diversificada	17,3%	17,3%	17,0%	17,2%	17,6%	17,5%	16,5%	16,5%	16,0%	15,5%	15,7%	15,8%
	Real State	14,6%	14,6%	14,3%	14,4%	14,8%	14,7%	14,0%	14,0%	13,5%	13,3%	13,5%	13,5%
	Serviços de informação	14,4%	14,3%	14,0%	14,0%	14,4%	14,4%	13,7%	13,7%	13,2%	12,9%	13,1%	13,2%
	Serviços de saúde	12,7%	12,7%	12,4%	12,4%	12,8%	12,7%	12,0%	12,0%	11,5%	11,1%	11,3%	11,3%
	Serviços de telecomunicações	15,2%	15,2%	14,9%	15,1%	15,5%	15,4%	14,8%	14,8%	14,4%	14,0%	14,2%	14,3%
	Serviços de transporte	13,7%	13,6%	13,3%	13,4%	13,8%	13,7%	12,9%	12,9%	12,4%	12,0%	12,2%	12,3%
	Serviços educacionais	12,5%	12,4%	12,1%	12,2%	12,6%	12,6%	12,6%	12,6%	11,8%	11,8%	11,2%	11,2%
	Software	14,4%	14,4%	14,1%	14,1%	14,4%	14,4%	13,7%	13,7%	13,2%	12,7%	12,9%	12,9%
	Suprimentos médicos	14,6%	14,5%	14,2%	14,3%	14,7%	14,6%	14,0%	14,0%	13,6%	13,0%	13,2%	13,3%
	Tabaco	12,1%	12,1%	11,8%	11,9%	12,2%	12,2%	11,5%	11,5%	11,0%	10,5%	10,8%	10,8%
	Têxtil/Vestuário	17,6%	17,5%	17,3%	17,8%	18,1%	18,1%	17,3%	17,3%	16,8%	16,2%	16,4%	16,4%
	Transportes aéreos	15,1%	15,0%	14,7%	15,4%	15,7%	15,7%	13,8%	13,8%	13,4%	12,9%	13,2%	13,2%
	TV a cabo	15,4%	15,4%	15,1%	15,5%	15,9%	15,8%	14,8%	14,8%	14,3%	13,8%	14,0%	14,1%
	Varejo	15,5%	15,5%	15,2%	15,6%	15,9%	15,9%	15,2%	15,2%	14,8%	14,3%	15,0%	15,1%
	Varejo (linhas especiais)	16,3%	16,2%	16,0%	16,0%	16,4%	16,3%	15,8%	15,8%	15,3%	14,8%	15,0%	15,0%
	Veículos aéreos	15,9%	15,8%	15,5%	15,5%	15,9%	15,9%	14,6%	14,6%	14,2%	13,7%	13,9%	14,0%
	Veículos terrestres	14,2%	14,1%	13,8%	13,6%	14,0%	14,0%	13,3%	13,3%	12,9%	12,3%	12,5%	12,6%

Ano 2011	SETOR	jan/11	fev/11	mar/11	abr/11	maí/11	jun/11	jul/11	ago/11	set/11	out/11	nov/11	dez/11
	Aços	18,4%	18,7%	18,6%	18,6%	18,5%	18,1%	19,8%	19,8%	20,3%	20,6%	20,5%	20,5%
	Água e esgoto	10,6%	10,9%	10,9%	10,9%	10,8%	10,8%	10,4%	10,4%	10,9%	10,3%	10,2%	10,2%
	Alimentos	14,0%	14,3%	14,3%	14,7%	14,6%	14,2%	15,4%	15,4%	15,9%	14,4%	14,4%	14,3%
	Auto peças	19,1%	19,3%	19,3%	19,7%	19,6%	19,2%	19,8%	19,8%	20,3%	20,1%	20,0%	20,0%
	Bebidas	12,0%	12,3%	12,2%	12,2%	12,1%	11,7%	11,7%	11,7%	12,2%	11,4%	11,3%	11,3%
	Calçados	15,6%	16,8%	16,0%	16,7%	16,0%	15,6%	16,6%	16,7%	17,1%	17,6%	17,5%	17,5%
	Computadores/Periféricos	15,1%	15,4%	15,4%	15,6%	15,5%	15,1%	16,3%	16,3%	16,8%	15,9%	15,8%	15,8%
	Concessionárias de transporte/Logística	12,8%	13,1%	13,0%	13,2%	13,1%	12,7%	12,9%	13,0%	13,4%	12,8%	12,7%	12,6%
	Construção civil	15,0%	15,2%	15,2%	15,0%	14,9%	14,5%	15,8%	15,9%	16,3%	16,5%	16,4%	16,4%
	Distribuidoras de gás natural	11,1%	11,4%	11,4%	11,4%	11,4%	11,0%	11,1%	11,1%	11,6%	10,8%	10,7%	10,7%
	Eletrodomésticos/Utensílios domésticos	14,1%	14,4%	14,3%	14,3%	14,2%	13,8%	14,0%	14,0%	14,5%	13,8%	13,7%	13,6%
	Energia Elétrica	12,8%	13,1%	13,1%	13,4%	13,3%	12,9%	13,0%	13,1%	13,6%	12,1%	12,0%	11,9%
	Equipamentos/Serviços de escritório	14,4%	14,7%	14,6%	14,8%	14,7%	14,3%	15,2%	15,2%	15,7%	16,4%	16,3%	16,3%
	Extracção de petróleo	15,1%	15,4%	15,4%	15,7%	15,6%	15,2%	15,9%	15,9%	16,4%	15,5%	15,4%	15,4%
	Ferrovias	15,5%	15,7%	15,7%	16,2%	16,1%	15,7%	17,1%	17,1%	17,6%	16,5%	16,4%	16,4%
	Hotelaria	15,2%	15,4%	15,4%	15,4%	15,3%	14,9%	15,5%	15,5%	16,0%	15,6%	15,5%	15,5%
	Indústrias de materiais de construção	12,7%	13,0%	13,0%	13,0%	12,9%	12,5%	12,7%	12,7%	13,2%	12,2%	12,1%	12,1%
	Máquinas	15,7%	15,9%	15,9%	16,8%	16,7%	16,3%	17,7%	17,7%	18,2%	17,8%	17,7%	17,7%
	Mineração	15,4%	15,7%	15,6%	15,8%	15,7%	15,3%	15,7%	15,7%	16,2%	15,5%	15,4%	15,4%
	Papel e celulose	15,4%	15,6%	15,6%	17,0%	16,9%	16,5%	17,1%	17,2%	17,6%	16,5%	16,4%	16,4%
	Petrolínea/Comésticos	14,2%	14,4%	14,4%	14,3%	14,2%	13,8%	14,0%	14,0%	14,5%	13,7%	13,6%	13,5%
	Química básica	16,1%	16,4%	16,3%	16,4%	16,3%	15,9%	16,5%	16,5%	17,0%	16,2%	16,1%	16,1%
	Química diversificada	18,8%	19,1%	19,0%	19,1%	19,0%	18,6%	21,2%	21,2%	21,7%	21,4%	21,3%	21,2%
	Real State	14,2%	14,4%	14,4%	14,4%	14,3%	13,9%	14,5%	14,5%	15,0%	14,1%	14,0%	13,9%
	Serviços de informação	13,4%	13,6%	13,6%	13,7%	13,6%	13,2%	13,6%	13,7%	14,2%	13,2%	13,1%	13,1%
	Serviços de saúde	11,2%	11,4%	11,4%	11,4%	11,4%	11,0%	11,0%	11,0%	11,5%	11,0%	10,9%	10,8%
	Serviços de telecomunicações	13,6%	13,8%	13,8%	13,8%	13,7%	13,3%	14,6%	14,6%	15,1%	13,5%	13,4%	13,4%
	Serviços de transporte	13,0%	13,3%	13,3%	13,4%	13,3%	12,9%	13,2%	13,2%	13,7%	12,9%	12,7%	12,7%
	Serviços educacionais	11,6%	11,9%	11,9%	11,9%	11,8%	11,4%	11,5%	11,5%	12,0%	11,7%	11,6%	11,6%
	Software	13,2%	13,5%	13,5%	13,5%	13,4%	13,0%	12,9%	12,9%	13,4%	12,7%	12,5%	12,5%
	Suprimentos médicos	13,6%	13,9%	13,9%	13,8%	14,4%	13,9%	14,0%	14,0%	14,5%	13,7%	13,5%	13,5%
	Tabaco	10,7%	10,9%	10,9%	10,9%	10,8%	10,4%	10,4%	10,4%	10,9%	10,1%	10,0%	10,0%
	Têxtil/Vestuário	17,6%	17,9%	17,8%	17,9%	17,8%	17,4%	18,3%	18,4%	18,8%	19,0%	18,9%	18,9%
	Transportes aéreos	15,4%	15,7%	15,7%	16,1%	16,0%	15,6%	17,9%	17,9%	18,4%	16,7%	16,6%	16,6%
	TV a cabo	14,2%	14,4%	14,4%	14,4%	14,4%	14,0%	13,6%	13,8%	14,3%	13,3%	13,2%	13,2%
	Varejo	15,7%	16,0%	16,0%	16,0%	15,9%	15,5%	16,0%	16,0%	16,5%	15,7%	15,6%	15,6%
	Varejo (linhas especiais)	16,3%	16,2%	16,0%	16,0%	16,4%	16,3%	15,8%	15,8%	16,3%	14,8%	15,0%	15,0%
	Veículos aéreos	13,6%	13,8%	13,8%	14,1%	14,0%	13,5%	13,8%	13,9%	14,4%	13,5%	13,4%	13,3%
	Veículos terrestres	18,1%	18,4%	18,3%	18,2%	18,1%	17,7%	18,1%	18,1%	18,6%	18,2%	18,1%	18,1%

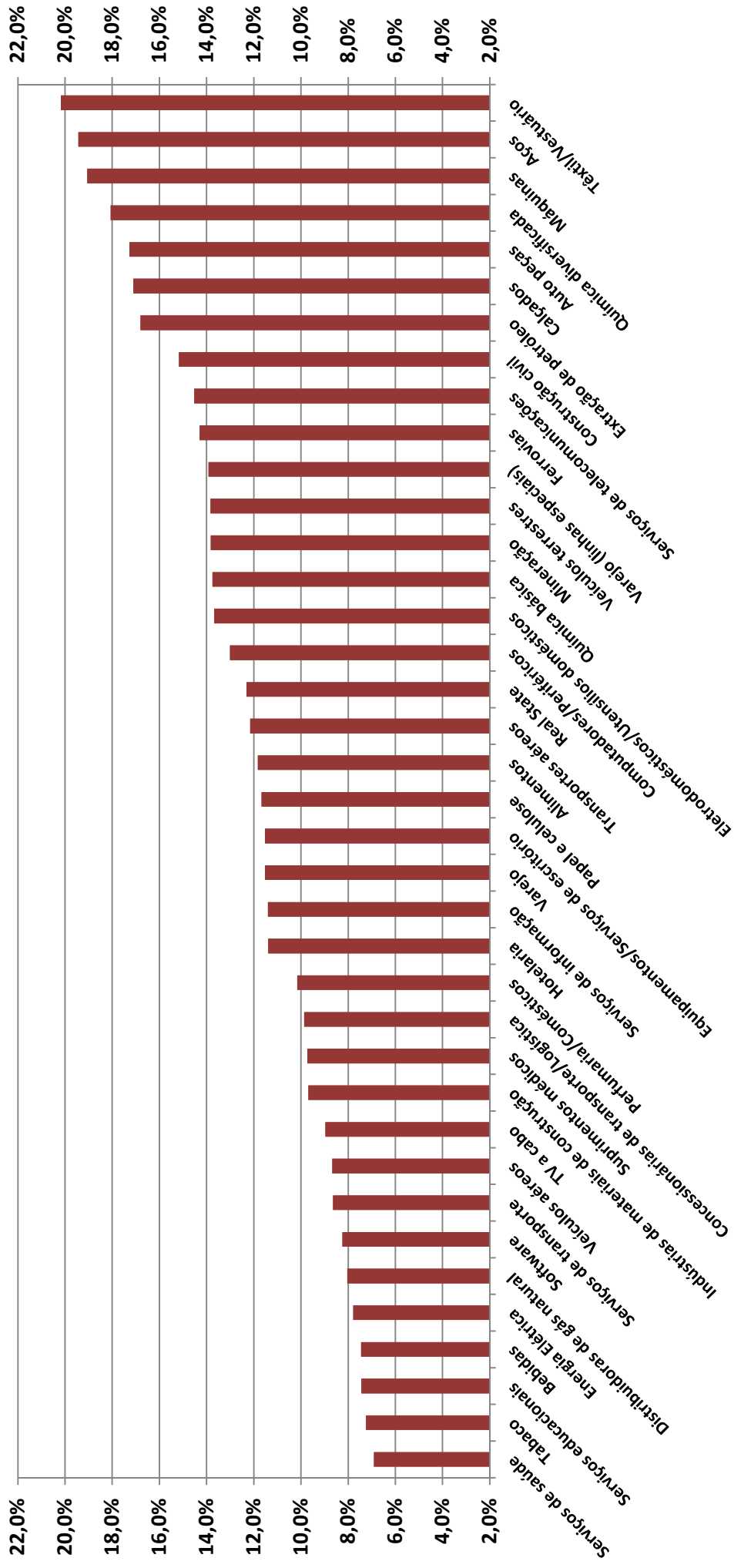
MÉDIA DO INDICADOR DE CUSTO DE CAPITAL PRÓPRIO NOMINAL - MÉTODO 1

2014

Ano 2014	SETOR	jan/14	fev/14
	Aços	26,2%	25,6%
	Água e esgoto	11,4%	10,8%
	Alimentos	18,2%	17,6%
	Auto peças	23,9%	23,3%
	Bebidas	13,6%	13,0%
	Calçados	23,7%	23,2%
	Computadores/Periféricos	19,4%	18,9%
	Concessionárias de transporte/Logística	16,1%	15,5%
	Construção civil	21,7%	21,1%
	Distribuidoras de gás natural	14,2%	13,6%
	Eletrodomésticos/Utensílios domésticos	20,1%	19,6%
	Energia Elétrica	13,9%	13,4%
	Equipamentos/Serviços de escritório	17,9%	17,3%
	Extração de petróleo	23,4%	22,8%
	Ferrovias	20,8%	20,2%
	Hotelaria	17,7%	17,2%
	Indústrias de materiais de construção	15,9%	15,4%
	Máquinas	25,8%	25,2%
	Mineração	20,3%	19,7%
	Papel e celulose	18,0%	17,4%
	Perfumaria/Cosméticos	16,4%	15,9%
	Química básica	20,2%	19,6%
	Química diversificada	24,7%	24,2%
	Real State	18,7%	18,1%
	Serviços de informação	17,7%	17,2%
	Serviços de saúde	13,0%	12,4%
	Serviços de telecomunicações	21,0%	20,4%
	Serviços de transporte	14,8%	14,3%
	Serviços educacionais	13,5%	13,0%
	Software	14,4%	13,8%
	Suprimentos médicos	16,0%	15,4%
	Tabaco	13,3%	12,8%
	Têxtil/Vestuário	27,0%	26,4%
	Transportes aéreos	16,5%	16,0%
	TV a cabo	15,2%	14,6%
	Varejo	17,9%	17,3%
	Varejo (linhas especiais)	20,4%	19,8%
	Veículos aéreos	14,9%	14,3%
	Veículos terrestres	20,3%	19,7%

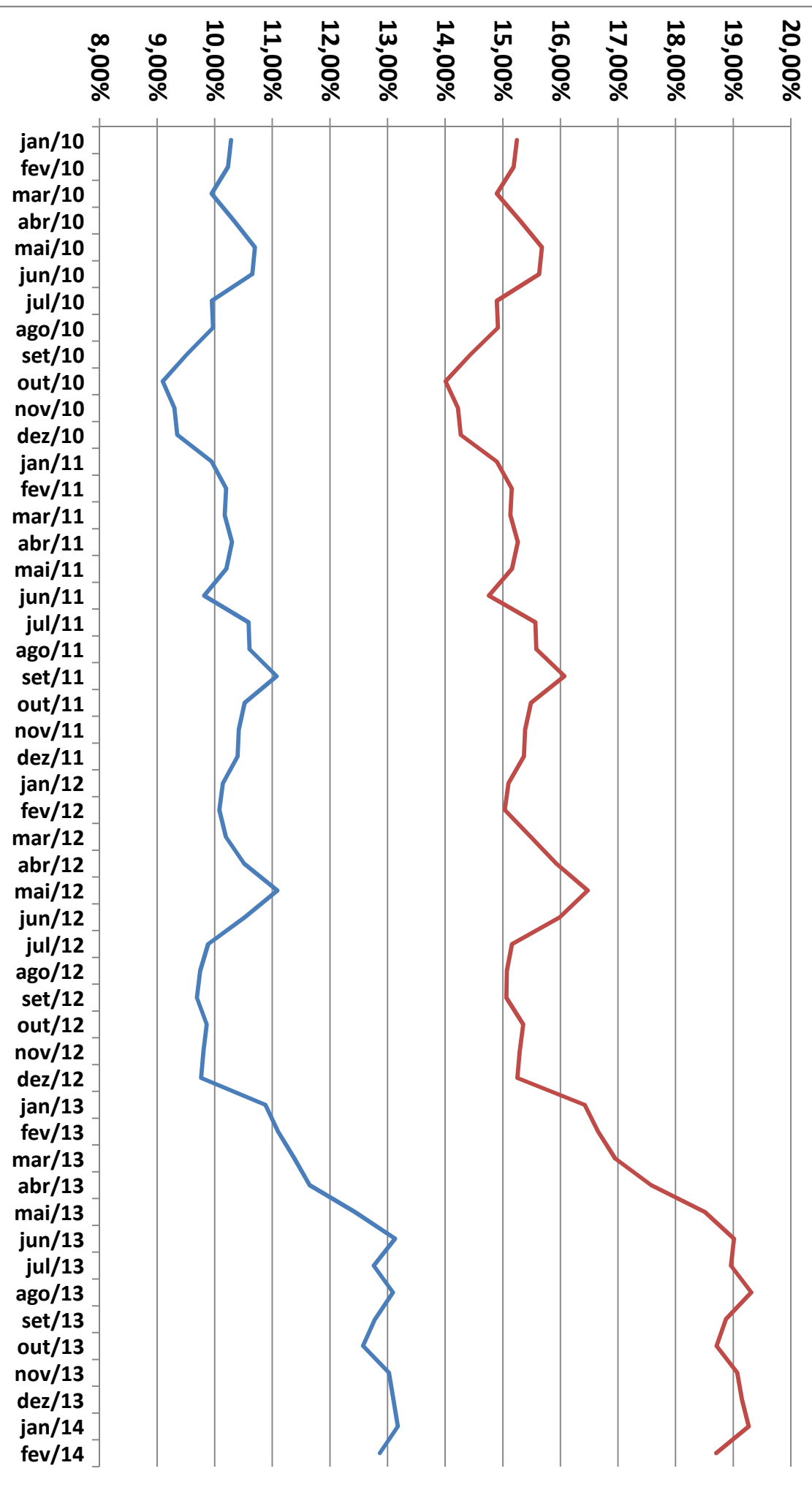
MÉDIA SETORIAL DO INDICADOR DE CUSTO DE CAPITAL PRÓPRIO REAL - MÉTODO 1

Fevereiro/2014



Custo de Capital Próprio - Método 1

Nominal e Real em % ao ano



Centro de Estudos do IBMEC

Indicadores de Custo de Capital Próprio

Estimativas Setoriais - Método 2

MÉDIA DO INDICADOR DE CUSTO DE CAPITAL PRÓPRIO REAL - MÉTODO 2

2010 a 2011

SECTOR	jan/10	fev/10	mar/10	abr/10	maio/10	jun/10	jul/10	ago/10	set/10	out/10	nov/10	dez/10
Aços	13,8%	13,4%	13,0%	13,5%	14,4%	15,2%	14,3%	14,6%	15,0%	15,2%	15,1%	15,2%
Água e esgoto	9,5%	9,2%	9,0%	9,3%	9,8%	10,1%	9,5%	9,4%	9,6%	9,4%	9,4%	9,3%
Alimentos	10,7%	10,4%	10,9%	10,4%	10,9%	11,4%	11,2%	11,2%	11,5%	11,2%	11,2%	11,1%
Auto peças	13,7%	14,3%	12,9%	12,8%	13,6%	14,4%	13,8%	14,0%	14,4%	13,8%	13,7%	13,7%
Bebidas	10,5%	10,2%	10,0%	10,0%	10,5%	10,8%	10,5%	10,5%	10,7%	10,5%	10,5%	10,4%
Calçados	12,6%	12,3%	11,9%	12,0%	12,7%	13,3%	12,8%	13,0%	13,3%	12,8%	12,8%	12,9%
Computadores/Periféricos	12,3%	12,3%	11,6%	11,7%	12,4%	12,9%	12,1%	12,3%	12,6%	12,8%	12,8%	12,8%
Concessionárias de transporte/Logística	10,8%	10,6%	10,3%	10,4%	11,0%	11,4%	10,8%	10,9%	11,1%	10,9%	10,8%	10,8%
Construção civil	11,2%	10,9%	10,6%	11,0%	11,7%	12,1%	11,6%	11,7%	12,0%	11,6%	11,6%	11,5%
Distribuidoras de gás natural	9,4%	9,2%	9,0%	9,0%	9,4%	9,6%	9,4%	9,3%	9,5%	9,3%	9,3%	9,2%
Eletrodomésticos/Utensílios domésticos	11,6%	11,3%	11,0%	11,0%	11,6%	12,1%	11,7%	11,8%	12,1%	11,5%	11,5%	11,4%
Energia Elétrica	10,2%	10,0%	9,7%	9,8%	10,3%	10,6%	10,6%	10,6%	10,9%	10,8%	10,8%	10,7%
Equipamentos/Serviços de escritório	10,3%	10,0%	9,8%	9,9%	10,4%	10,8%	10,4%	10,4%	10,6%	10,6%	10,5%	10,4%
Extração de petróleo	11,9%	11,6%	11,3%	11,5%	12,2%	12,8%	12,1%	12,2%	12,5%	12,6%	12,5%	12,5%
Ferrovias	11,2%	10,9%	10,6%	10,7%	11,3%	11,8%	11,2%	11,3%	11,5%	11,3%	11,3%	11,2%
Hotalaria	12,2%	11,9%	11,6%	11,5%	12,2%	12,8%	12,1%	12,2%	12,5%	12,6%	12,5%	12,5%
Indústrias de materiais de construção	10,7%	10,4%	10,1%	10,2%	10,7%	11,1%	10,7%	10,8%	11,0%	10,7%	10,7%	10,6%
Máquinas	12,2%	11,9%	11,5%	11,9%	12,6%	13,2%	12,2%	12,4%	12,7%	12,5%	12,4%	12,4%
Mineração	11,8%	11,5%	11,2%	11,4%	12,3%	12,6%	12,0%	12,1%	12,4%	12,4%	12,3%	12,3%
Papel e celulose	12,0%	11,7%	11,3%	11,6%	12,3%	12,9%	12,5%	12,6%	12,9%	12,7%	12,7%	12,6%
Perfumaria/Comésticos	11,3%	11,0%	10,7%	10,7%	11,3%	11,7%	11,2%	11,3%	11,5%	11,3%	11,3%	11,2%
Química básica	13,1%	12,7%	12,3%	12,3%	13,1%	13,7%	12,9%	13,1%	13,4%	13,2%	13,1%	13,1%
Química diversificada	13,0%	12,6%	12,2%	12,8%	13,6%	14,3%	14,1%	14,4%	14,8%	13,9%	13,8%	13,8%
Real State	11,1%	10,8%	10,5%	10,5%	11,1%	11,6%	11,1%	11,2%	11,4%	11,4%	11,4%	11,3%
Serviços de informação	10,9%	10,6%	10,3%	10,3%	10,9%	11,3%	10,9%	10,9%	11,2%	11,1%	11,1%	11,0%
Serviços de saúde	9,7%	9,5%	9,3%	9,3%	9,7%	10,0%	9,7%	9,6%	9,8%	9,7%	9,7%	9,6%
Serviços de telecomunicações	11,5%	11,2%	10,9%	11,0%	11,6%	12,1%	11,7%	11,8%	12,1%	12,0%	12,0%	12,0%
Serviços de transporte	10,4%	10,2%	9,9%	9,9%	10,4%	10,8%	10,3%	10,3%	10,5%	10,4%	10,4%	10,3%
Serviços educacionais	9,6%	9,4%	9,2%	9,1%	9,6%	9,9%	9,5%	9,5%	9,7%	9,6%	9,6%	9,5%
Software	10,9%	10,7%	10,4%	10,3%	10,9%	11,3%	10,9%	10,9%	11,2%	11,0%	10,9%	10,8%
Suprimentos médicos	11,0%	10,8%	10,5%	10,5%	11,0%	11,5%	11,1%	11,2%	11,5%	11,2%	11,2%	11,1%
Tabaco	9,3%	9,1%	8,9%	8,9%	9,4%	9,6%	9,3%	9,2%	9,4%	9,3%	9,3%	9,1%
Têxtil/Vestuário	13,2%	12,8%	12,4%	12,7%	13,5%	14,2%	13,5%	13,7%	14,1%	13,7%	13,6%	13,6%
Transportes aéreos	11,4%	11,1%	10,8%	11,2%	11,8%	12,3%	11,0%	11,1%	11,3%	11,2%	11,1%	11,1%
TV a cabo	11,7%	11,4%	11,0%	11,3%	11,9%	12,4%	11,7%	11,8%	12,1%	11,8%	11,8%	11,7%
Varejo	11,6%	11,4%	11,1%	11,3%	11,9%	12,4%	12,0%	12,1%	12,4%	12,6%	12,6%	12,6%
Varejo (linhas especiais)	12,3%	11,9%	11,6%	11,6%	12,2%	12,8%	12,4%	12,5%	12,8%	12,6%	12,6%	12,5%
Veículos aéreos	12,0%	11,7%	11,3%	11,3%	11,9%	12,4%	11,6%	11,7%	12,0%	11,8%	11,7%	11,7%
Veículos terrestres	10,8%	10,5%	10,2%	10,0%	10,6%	11,0%	10,6%	10,7%	10,9%	10,7%	10,7%	10,6%

SECTOR	jan/11	fev/11	mar/11	abr/11	maio/11	jun/11	jul/11	ago/11	set/11	out/11	nov/11	dez/11
Aços	15,2%	15,1%	16,0%	15,7%	15,7%	16,7%	18,7%	19,1%	21,7%	20,4%	20,3%	19,1%
Água e esgoto	8,9%	9,0%	9,0%	9,2%	9,2%	9,6%	9,8%	9,6%	10,5%	9,6%	9,6%	9,2%
Alimentos	11,6%	11,6%	12,2%	12,4%	12,4%	13,1%	14,6%	14,6%	16,5%	14,1%	13,9%	13,2%
Auto peças	15,7%	15,6%	16,5%	16,6%	16,6%	17,7%	18,8%	19,1%	21,8%	20,1%	19,8%	18,6%
Bebidas	10,0%	10,0%	10,5%	10,4%	10,3%	10,8%	11,1%	10,9%	12,0%	10,9%	10,7%	10,3%
Calçados	12,9%	12,9%	13,6%	13,6%	14,4%	15,8%	15,9%	18,0%	17,3%	17,3%	16,2%	16,2%
Computadores/Periféricos	12,5%	12,5%	13,1%	13,2%	13,2%	14,0%	15,4%	15,5%	17,6%	15,6%	15,4%	14,6%
Concessionárias de transporte/Logística	10,6%	10,7%	11,1%	11,2%	11,1%	11,7%	12,2%	12,1%	13,5%	12,3%	12,2%	11,6%
Construção civil	12,4%	12,4%	13,0%	12,7%	12,7%	13,4%	15,0%	15,1%	17,0%	16,2%	16,1%	15,2%
Distribuidoras de gás natural	9,3%	9,4%	9,7%	9,7%	9,7%	10,1%	10,5%	10,3%	11,3%	10,3%	10,1%	9,7%
Eletrodomésticos/Utensílios domésticos	11,7%	11,7%	12,3%	12,1%	12,1%	12,8%	13,2%	13,2%	14,8%	13,4%	13,2%	12,5%
Energia Elétrica	10,6%	10,7%	11,2%	11,3%	11,3%	11,9%	12,3%	12,2%	13,6%	11,6%	11,4%	10,9%
Equipamentos/Serviços de escritório	11,9%	11,9%	12,5%	12,5%	12,5%	13,2%	14,4%	14,4%	16,3%	16,1%	16,0%	15,1%
Extração de petróleo	12,5%	12,5%	13,1%	12,9%	13,7%	14,5%	16,2%	16,3%	18,5%	16,2%	16,1%	15,2%
Ferrovias	12,8%	12,7%	13,4%	13,7%	13,7%	14,8%	14,7%	14,1%	15,9%	14,2%	14,0%	13,3%
Hotalaria	12,5%	12,5%	13,2%	13,0%	13,0%	13,8%	14,7%	14,7%	16,6%	15,2%	15,1%	14,3%
Indústrias de materiais de construção	10,6%	10,6%	11,1%	11,0%	11,0%	11,6%	12,0%	11,9%	13,2%	11,8%	11,6%	11,1%
Máquinas	12,9%	12,8%	13,6%	14,2%	14,2%	15,1%	16,8%	17,0%	19,3%	17,6%	17,4%	16,4%
Mineração	12,7%	12,7%	13,4%	13,4%	13,4%	14,2%	14,9%	15,0%	16,9%	15,2%	15,0%	14,2%
Papel e celulose	12,7%	12,7%	13,3%	14,3%	14,3%	15,2%	16,3%	16,4%	18,6%	18,3%	18,1%	17,0%
Perfumaria/Comésticos	11,7%	11,7%	12,3%	12,1%	12,1%	12,8%	13,3%	13,2%	14,8%	13,3%	13,1%	12,4%
Química básica	13,3%	13,3%	14,0%	13,9%	13,9%	14,7%	15,6%	15,7%	17,8%	15,9%	15,7%	14,9%
Química diversificada	15,5%	15,4%	16,3%	16,1%	16,1%	17,2%	20,1%	20,5%	23,5%	21,2%	21,1%	19,8%
Real State	11,7%	11,7%	12,3%	12,2%	12,2%	12,9%	13,7%	13,7%	15,4%	13,7%	13,5%	12,8%
Serviços de informação	11,1%	11,1%	11,6%	11,6%	11,6%	12,2%	12,9%	12,8%	14,4%	12,8%	12,6%	12,0%
Serviços de saúde	9,3%	9,4%	9,7%	9,7%	9,7%	10,1%	10,4%	10,2%	11,2%	10,5%	10,3%	9,8%
Serviços de telecomunicações	11,2%	11,3%	11,8%	11,7%	11,6%	12,3%	13,8%	13,8%	15,5%	13,1%	12,9%	12,3%
Serviços de transporte	10,8%	10,9%	11,4%	11,4%	11,3%	11,9%	12,5%	12,4%	13,8%	12,4%	12,2%	11,7%
Serviços educacionais	9,7%	9,7%	10,2%	10,1%	10,1%	10,6%	10,9%	10,7%	11,8%	11,3%	11,1%	10,6%
Software	11,0%	11,0%	11,5%	11,5%	11,4%	12,1%	12,2%	12,1%	13,5%	12,2%	12,0%	11,5%
Suprimentos médicos	11,3%	11,3%	11,8%	12,2%	12,2%	12,8%	13,2%	13,2%	14,7%	13,3%	13,1%	12,4%
Tabaco	8,9%	9,0%	9,3%	9,3%	9,2%	9,7%	9,8%	9,6%	10,5%	9,6%	9,4%	9,0%
Têxtil/Vestuário	14,5%	14,4%	15,2%	15,1%	15,1%	16,1%	17,4%	17,6%	20,0%	18,6%	18,6%	17,5%
Transportes aéreos	12,8%	12,7%	13,4%	13,6%	13,6%	14,4%	17,0%	17,2%	19,5%	16,4%	16,2%	15,3%
TV a cabo	11,7%	11,7%	12,3%	11,9%	11,9%	12,6%	13,1%	13,0%	14,6%	12,9%	12,7%	12,1%
Varejo	13,0%	13,0%	13,7%	13,5%	13,5%	14,3%	15,1%	15,2%	17,2%	15,4%	15,2%	14,4%
Varejo (linhas especiais)	13,0%	12,9%	13,6%	13,7%	13,7%	14,5%	15,1%	15,2%	17,1%	17,5%	17,4%	16,3%
Veículos aéreos	11,2%	11,3%	11,8%	11,9%	11,9%	12,5%	13,1%	13,0%	14,6%	13,1%	12,9%	12,2%
Veículos terrestres	14,9%	14,8%	15,7%	15,3%	15,3%	16,3%	17,2%	17,4%	19,7%	18,0%	17,8%	16,8%

MÉDIA DO INDICADOR DE CUSTO DE CAPITAL PRÓPRIO REAL - MÉTODO 2

2012 a 2013

SECTOR	jan/12	fev/12	mar/12	abr/12	maio/12	jun/12	jul/12	ago/12	set/12	out/12	nov/12	dez/12
Aços	17,5%	16,9%	17,6%	18,4%	19,1%	18,1%	17,7%	17,2%	17,5%	17,4%	17,8%	16,9%
Água e esgoto	7,8%	7,6%	7,7%	7,7%	7,7%	7,7%	7,7%	7,7%	7,7%	7,7%	7,7%	7,7%
Alimentos	11,1%	11,1%	11,8%	11,6%	11,8%	11,5%	11,2%	10,8%	11,0%	11,0%	9,8%	9,9%
Auto peças	17,3%	16,7%	17,4%	18,2%	19,0%	17,9%	16,4%	15,9%	16,3%	18,6%	18,7%	18,0%
Bebidas	9,5%	9,2%	9,4%	8,9%	8,9%	8,8%	8,5%	8,1%	8,0%	8,1%	8,1%	7,8%
Calçados	15,3%	14,8%	15,4%	14,8%	15,3%	14,6%	16,0%	15,6%	15,9%	16,0%	16,1%	15,5%
Computadores/Periféricos	13,1%	12,7%	13,1%	12,8%	13,1%	12,7%	12,8%	12,4%	12,6%	12,9%	13,0%	12,5%
Concessionárias de transporte/Logística	10,7%	10,4%	10,7%	10,5%	10,7%	10,5%	10,4%	10,0%	10,2%	10,0%	10,1%	9,7%
Construção civil	13,5%	13,1%	13,6%	13,9%	14,3%	13,7%	13,5%	13,0%	13,3%	13,1%	13,2%	12,7%
Distribuidoras de gás natural	7,7%	10,2%	13,2%	7,1%	7,0%	7,1%	6,7%	6,4%	6,4%	6,1%	6,2%	5,9%
Eletrodomésticos/Utensílios domésticos	9,5%	9,5%	10,2%	9,9%	10,0%	9,9%	9,5%	9,2%	9,3%	9,0%	9,1%	8,8%
Energia Elétrica	8,1%	8,0%	8,0%	8,0%	8,0%	8,9%	8,8%	8,4%	8,5%	8,2%	8,3%	8,0%
Equipamentos/Serviços de escritório	12,6%	12,2%	12,6%	12,4%	12,6%	12,2%	12,4%	12,0%	12,2%	11,4%	11,5%	11,1%
Exatção de petróleo	16,0%	15,5%	16,1%	16,1%	16,7%	15,9%	15,4%	14,9%	15,2%	15,9%	16,0%	15,4%
Ferrovias	13,3%	12,9%	13,3%	13,0%	13,3%	12,9%	12,5%	12,1%	12,3%	12,4%	12,5%	12,0%
Hotelaria	10,7%	10,4%	10,6%	10,3%	10,4%	10,2%	9,7%	9,3%	9,4%	9,1%	9,2%	8,9%
Indústrias de materiais de construção	16,7%	16,1%	16,8%	17,9%	18,6%	17,6%	16,5%	16,0%	16,4%	17,0%	17,1%	16,4%
Máquinas	13,3%	12,9%	13,4%	13,3%	13,6%	13,1%	12,6%	12,2%	12,4%	12,1%	12,2%	11,8%
Mineração	13,7%	13,3%	13,7%	14,0%	14,4%	13,8%	11,5%	11,1%	11,2%	11,6%	11,7%	11,3%
Papel e celulose	12,6%	12,2%	12,6%	12,2%	12,5%	12,1%	11,4%	11,0%	11,2%	11,0%	11,1%	10,7%
Perfumaria/Comésticos	14,4%	14,7%	16,0%	14,3%	14,8%	14,1%	13,7%	13,2%	13,5%	13,2%	13,3%	12,8%
Química diversificada	18,6%	18,0%	18,8%	18,9%	19,7%	18,6%	17,7%	17,2%	17,5%	18,6%	18,7%	18,0%
Real State	13,4%	13,0%	13,4%	13,4%	13,7%	13,2%	12,6%	12,2%	12,4%	12,3%	12,4%	12,0%
Serviços de informação	11,2%	16,1%	22,4%	10,7%	10,9%	10,6%	10,2%	9,8%	9,9%	9,8%	9,8%	9,5%
Serviços de saúde	9,5%	9,3%	9,4%	8,9%	8,9%	8,9%	8,5%	8,2%	8,3%	8,0%	8,1%	7,8%
Serviços de telecomunicações	14,2%	15,0%	17,0%	11,0%	11,2%	10,9%	11,0%	10,6%	10,7%	10,8%	10,8%	10,4%
Serviços de transporte	12,0%	11,6%	11,9%	11,5%	11,7%	11,4%	10,9%	10,5%	10,7%	10,5%	10,6%	10,2%
Serviços educacionais	10,2%	9,9%	10,1%	9,6%	9,7%	9,6%	9,9%	9,6%	9,7%	9,5%	9,6%	9,3%
Software	11,0%	10,7%	11,0%	10,5%	10,6%	10,4%	9,9%	9,6%	9,7%	9,8%	10,7%	10,3%
Suprimentos médicos	8,9%	8,6%	8,7%	8,3%	8,3%	8,3%	8,1%	7,8%	7,8%	7,8%	7,8%	7,9%
Tabaco	9,6%	9,4%	9,5%	9,1%	9,1%	9,0%	8,6%	8,3%	8,4%	8,1%	8,2%	7,9%
Têxtil/Vestuário	16,6%	16,0%	16,7%	17,8%	18,5%	17,5%	14,8%	14,3%	14,6%	17,6%	17,7%	17,1%
Transportes aéreos	16,5%	16,0%	16,7%	19,0%	19,7%	18,7%	16,2%	15,7%	16,0%	15,2%	15,3%	14,7%
TV a cabo	11,3%	11,0%	11,2%	10,5%	10,6%	10,4%	10,0%	9,7%	9,8%	9,7%	9,8%	9,5%
Varejo	12,4%	12,0%	12,4%	12,8%	13,1%	12,6%	11,3%	10,9%	11,1%	10,5%	10,6%	10,2%
Varejo (linhas especiais)	15,7%	15,2%	15,8%	15,4%	15,9%	15,2%	14,7%	14,3%	14,5%	14,3%	14,4%	13,9%
Veículos aéreos	11,6%	11,2%	11,5%	11,4%	11,6%	11,3%	10,9%	10,5%	10,6%	10,4%	10,5%	10,1%
Veículos terrestres	15,1%	14,6%	15,2%	15,5%	16,0%	15,3%	13,9%	13,4%	13,7%	13,7%	13,8%	13,3%

SECTOR	jan/13	fev/13	mar/13	abr/13	maio/13	jun/13	jul/13	ago/13	set/13	out/13	nov/13	dez/13
Aços	18,3%	18,5%	19,5%	19,7%	19,7%	20,6%	19,7%	20,4%	20,7%	20,1%	20,3%	20,5%
Água e esgoto	5,9%	6,2%	6,4%	6,7%	7,0%	7,6%	7,9%	8,2%	8,3%	8,2%	8,8%	8,9%
Alimentos	10,9%	11,1%	11,6%	12,4%	12,6%	13,3%	13,3%	13,8%	14,0%	13,7%	14,1%	14,2%
Auto peças	17,9%	18,1%	19,1%	18,7%	18,6%	19,6%	17,9%	18,5%	18,8%	18,3%	18,5%	18,7%
Bebidas	8,0%	8,2%	8,6%	8,6%	8,9%	9,6%	9,6%	10,0%	10,1%	10,0%	10,5%	10,6%
Calçados	15,5%	15,7%	16,5%	17,2%	17,3%	18,1%	17,7%	18,4%	18,6%	18,1%	18,4%	18,6%
Computadores/Periféricos	12,3%	12,5%	13,2%	13,2%	13,3%	14,1%	14,3%	14,8%	15,0%	14,7%	15,0%	15,2%
Concessionárias de transporte/Logística	9,5%	9,8%	10,2%	11,2%	11,4%	12,1%	11,6%	12,1%	12,2%	12,0%	12,5%	12,6%
Construção civil	15,4%	15,6%	16,5%	16,7%	16,8%	17,6%	16,1%	16,7%	16,9%	16,5%	16,8%	17,0%
Distribuidoras de gás natural	8,1%	8,4%	8,7%	9,4%	9,7%	10,3%	10,1%	10,5%	10,6%	10,5%	11,0%	11,1%
Eletrodomésticos/Utensílios domésticos	13,3%	13,5%	14,2%	13,9%	14,1%	14,8%	14,9%	15,4%	15,6%	15,2%	15,6%	15,7%
Energia Elétrica	8,1%	8,3%	8,7%	9,2%	9,5%	10,1%	9,9%	10,3%	10,4%	10,2%	10,8%	10,9%
Equipamentos/Serviços de escritório	10,5%	10,8%	11,3%	12,0%	12,2%	12,9%	13,1%	13,5%	13,7%	13,4%	13,8%	14,0%
Exatção de petróleo	15,3%	15,5%	16,4%	22,8%	22,7%	23,7%	17,5%	18,1%	18,4%	17,9%	18,1%	18,3%
Ferrovias	13,2%	13,4%	14,1%	14,3%	14,4%	15,2%	15,4%	15,9%	16,1%	15,7%	16,1%	16,2%
Hotelaria	11,4%	11,7%	12,3%	12,0%	12,2%	12,9%	12,9%	13,4%	13,6%	13,3%	13,7%	13,8%
Indústrias de materiais de construção	9,6%	9,8%	10,3%	10,6%	10,8%	11,5%	11,5%	12,0%	12,1%	11,9%	12,3%	12,4%
Máquinas	16,0%	16,1%	17,0%	19,0%	19,0%	19,9%	19,4%	20,1%	20,4%	19,8%	20,0%	20,2%
Mineração	13,1%	13,3%	14,0%	14,4%	14,6%	15,3%	15,0%	15,5%	15,7%	15,3%	15,7%	15,9%
Papel e celulose	12,0%	12,2%	12,8%	12,8%	13,0%	13,7%	13,2%	13,7%	13,8%	13,5%	13,9%	14,1%
Perfumaria/Comésticos	9,8%	10,0%	10,5%	11,0%	11,3%	11,9%	11,9%	12,4%	12,5%	12,3%	12,7%	12,8%
Química diversificada	14,3%	12,6%	13,3%	14,3%	14,4%	15,2%	14,9%	15,5%	15,7%	15,3%	15,6%	15,8%
Real State	11,2%	11,4%	12,0%	12,9%	13,0%	13,8%	13,7%	14,2%	14,4%	14,1%	14,5%	14,6%
Serviços de informação	11,1%	11,3%	11,9%	12,3%	12,5%	13,2%	12,9%	13,4%	13,6%	13,3%	13,7%	13,9%
Serviços de saúde	7,5%	7,8%	8,1%	8,2%	8,5%	9,1%	9,2%	9,5%	9,6%	9,5%	10,0%	10,2%
Serviços de telecomunicações	12,2%	12,4%	13,1%	15,3%	15,4%	16,2%	15,6%	16,1%	16,4%	15,9%	16,3%	16,4%
Serviços de transporte	8,9%	9,1%	9,6%	9,8%	10,1%	10,7%	10,6%	11,0%	11,2%	11,0%	11,5%	11,6%
Serviços educacionais	8,0%	8,3%	8,6%	8,6%	8,9%	9,6%	9,6%	10,0%	10,1%	10,0%	10,5%	10,6%
Software	8,7%	8,9%	9,3%	9,4%	9,7%	10,3%	10,3%	10,7%	10,8%	10,6%	11,1%	11,3%
Suprimentos médicos	10,2%	10,5%	11,0%	10,7%	10,9%	11,6%	11,5%	12,0%	12,1%	11,9%	12,4%	12,5%
Tabaco	7,8%	8,0%	8,4%	8,4%	8,8%	9,4%	9,4%	9,8%	9,9%	9,8%	10,3%	10,4%
Têxtil/Vestuário	17,2%	17,3%	18,3%	20,8%	20,7%	21,7%	20,3%	21,0%	21,3%	20,7%	20,9%	21,1%
Transportes aéreos	11,4%	11,6%	12,2%	15,2%	15,3%	16,1%	13,6%	14,1%	14,3%	13,9%	14,3%	14,5%
TV a cabo	9,2%	9,4%	9,9%	9,8%	10,1%	10,8%	10,9%	11,3%	11,4%	11,2%	11,7%	11,9%
Varejo	11,1%	11,3%	11,8%	11,5%	11,7%	12,4%	13,0%	13,5%	13,7%	13,4%	13,8%	14,0%
Varejo (linhas especiais)	13,2%	13,4%	14,1%	13,7%	13,8%	14,6%	15,1%	15,6%	15,8%	15,4%	15,8%	15,9%
Veículos aéreos	9,0%	9,3%	9,7%	9,6%	9,9%	10,5%	10,7%	11,1%	11,2%	11,0%	11,5%	11,6%
Veículos terrestres	13,3%	13,5%	14,3%	14,1%	14,3%	15,0%	15,0%	15,5%	15,7%	15,4%	15,7%	15,9%

MÉDIA DO INDICADOR DE CUSTO DE CAPITAL PRÓPRIO REAL - MÉTODO 2

2014

Ano 2014	SETOR	jan/14
	Aços	21,6% 19,4%
	Água e esgoto	9,6% 7,8%
	Alimentos	15,1% 13,1%
	Auto peças	19,8% 17,6%
	Bebidas	11,3% 9,5%
	Calçados	19,6% 17,5%
	Computadores/Periféricos	16,1% 14,1%
	Concessionárias de transporte/Logística	13,4% 11,5%
	Construção civil	18,0% 15,9%
	Distribuidoras de gás natural	11,8% 10,0%
	Eletrodomésticos/Utensílios domésticos	16,7% 14,7%
	Energia Elétrica	11,6% 9,8%
	Equipamentos/Serviços de escritório	14,8% 12,9%
	Extração de petróleo	19,4% 17,2%
	Ferrovias	17,2% 15,2%
	Hotelaria	14,7% 12,8%
	Indústrias de materiais de construção	13,3% 11,4%
	Máquinas	21,3% 19,1%
	Mineiração	16,8% 14,8%
	Papel e celulose	15,0% 13,0%
	Perfumaria/Cosméticos	13,7% 11,8%
	Química básica	16,7% 14,7%
	Química diversificada	20,4% 18,3%
	Real State	15,5% 13,5%
	Serviços de informação	14,7% 12,8%
	Serviços de saúde	10,9% 9,1%
	Serviços de telecomunicações	17,4% 15,4%
	Serviços de transporte	12,4% 10,5%
	Serviços educacionais	11,3% 9,5%
	Software	12,0% 10,2%
	Suprimentos médicos	13,3% 11,4%
	Tabaco	11,2% 9,4%
	Têxtil/Vestuário	22,2% 20,0%
	Transportes aéreos	15,4% 13,4%
	TV a cabo	12,6% 10,8%
	Varejo	14,8% 12,9%
	Varejo (linhas especiais)	16,9% 14,9%
	Veículos aéreos	12,4% 10,6%
	Veículos terrestres	16,8% 14,8%

MÉDIA DO INDICADOR DE CUSTO DE CAPITAL PRÓPRIO NOMINAL - MÉTODO 2

2010 a 2011

SETOR	jan/10	fev/10	mar/10	abr/10	maio/10	jun/10	jul/10	ago/10	set/10	out/10	nov/10	dez/10
Ações	16,9%	18,5%	18,1%	18,6%	19,5%	20,1%	19,8%	19,8%	20,2%	20,4%	20,3%	20,3%
Água e esgoto	14,4%	14,3%	14,3%	14,5%	14,5%	14,4%	14,4%	14,4%	14,5%	14,4%	14,4%	14,2%
Alimentos	15,6%	15,4%	15,1%	15,3%	15,9%	16,4%	16,2%	16,2%	16,5%	16,3%	16,2%	16,1%
Auto peças	18,8%	18,5%	18,0%	17,9%	18,8%	19,5%	18,9%	19,2%	19,6%	18,8%	18,8%	18,8%
Bebidas	15,5%	15,2%	14,9%	14,9%	15,5%	15,8%	15,7%	15,8%	15,7%	15,5%	15,5%	15,4%
Calçados	17,4%	17,7%	17,0%	17,0%	17,7%	18,4%	17,9%	18,1%	18,4%	18,1%	18,0%	18,0%
Computadores/Periféricos	17,4%	17,0%	16,7%	16,7%	17,4%	18,0%	17,2%	17,3%	17,6%	17,9%	17,9%	17,8%
Concessionárias de transporte/Logística	15,8%	15,5%	15,2%	15,4%	16,0%	16,4%	15,8%	15,8%	16,1%	15,9%	15,9%	15,8%
Construção civil	16,2%	15,9%	15,6%	16,0%	16,7%	17,2%	16,6%	16,7%	17,0%	16,7%	16,6%	16,6%
Distribuidoras de gás natural	14,3%	14,1%	13,9%	13,9%	14,3%	14,6%	14,3%	14,3%	14,4%	14,2%	14,2%	14,1%
Eletrodomésticos/Utensílios domésticos	16,6%	16,3%	16,0%	16,0%	16,6%	17,1%	16,7%	16,8%	17,1%	16,5%	16,5%	16,4%
Energia Elétrica	15,2%	14,9%	14,7%	14,7%	15,2%	15,6%	15,6%	15,6%	15,9%	15,8%	15,8%	15,7%
Equipamentos/Serviços de escritório	15,2%	15,0%	14,7%	14,8%	15,4%	15,8%	15,3%	15,4%	15,6%	15,5%	15,5%	15,4%
Extração de petróleo	16,0%	15,7%	15,4%	15,6%	16,2%	16,7%	16,0%	16,0%	16,3%	16,5%	16,4%	16,3%
Ferrovias	17,0%	16,6%	16,3%	16,6%	17,3%	17,8%	17,1%	17,3%	17,6%	17,7%	17,6%	17,6%
Hotelaria	16,2%	15,9%	15,6%	15,7%	16,3%	16,8%	16,2%	16,3%	16,5%	16,4%	16,3%	16,2%
Indústrias de materiais de construção	15,6%	15,4%	15,1%	15,2%	15,7%	16,1%	15,7%	15,7%	16,0%	15,7%	15,7%	15,6%
Máquinas	17,2%	16,9%	16,5%	17,0%	17,7%	18,3%	17,3%	17,4%	17,8%	17,5%	17,5%	17,4%
Mineração	16,8%	16,5%	16,2%	16,4%	17,1%	17,7%	17,1%	17,2%	17,5%	17,4%	17,4%	17,3%
Papel e celulose	17,0%	16,7%	16,3%	16,7%	17,4%	18,0%	17,5%	17,7%	18,0%	17,8%	17,7%	17,7%
Perfumaria/Cosméticos	16,3%	16,0%	15,7%	15,6%	16,3%	16,7%	16,2%	16,3%	16,5%	16,3%	16,3%	16,2%
Química básica	18,1%	17,7%	17,4%	17,4%	18,1%	18,8%	18,0%	18,2%	18,5%	18,3%	18,2%	18,2%
Química diversificada	18,1%	17,7%	17,3%	17,9%	18,7%	19,5%	19,2%	19,5%	19,9%	19,0%	18,9%	18,9%
Real State	16,1%	15,8%	15,5%	15,5%	16,1%	16,6%	16,1%	16,2%	16,5%	16,4%	16,4%	16,3%
Serviços de informação	15,9%	15,6%	15,3%	15,3%	15,9%	16,3%	15,9%	15,9%	16,2%	16,2%	16,1%	16,0%
Serviços de saúde	14,7%	14,4%	14,2%	14,2%	14,7%	14,9%	14,6%	14,6%	14,8%	14,7%	14,6%	14,5%
Serviços de telecomunicações	16,5%	16,2%	15,9%	16,0%	16,6%	17,1%	16,7%	16,9%	17,1%	17,1%	17,0%	17,0%
Serviços de transporte	15,4%	15,1%	14,9%	14,8%	15,4%	15,8%	15,3%	15,3%	15,5%	15,4%	15,4%	15,3%
Serviços educacionais	14,5%	14,3%	14,1%	14,1%	14,5%	14,8%	14,5%	14,4%	14,6%	14,6%	14,5%	14,4%
Software	15,9%	15,6%	15,4%	15,3%	15,9%	16,3%	15,9%	15,9%	16,2%	16,2%	16,1%	16,0%
Suprimentos médicos	16,0%	15,8%	15,5%	15,4%	16,0%	16,5%	16,1%	16,2%	16,5%	16,2%	16,2%	16,1%
Tabaco	14,2%	14,0%	13,8%	13,8%	14,3%	14,5%	14,2%	14,2%	14,3%	14,2%	14,2%	14,1%
Têxtil/Vestidário	16,3%	17,9%	17,5%	17,8%	18,6%	19,3%	18,6%	18,8%	19,2%	18,8%	18,8%	18,8%
Transportes aéreos	16,4%	16,1%	15,8%	16,2%	16,8%	17,4%	16,0%	16,1%	16,3%	16,2%	16,1%	16,1%
TV a cabo	16,7%	16,4%	16,0%	16,2%	16,9%	17,5%	16,7%	16,8%	17,1%	16,9%	16,8%	16,8%
Varejo	16,8%	16,5%	16,1%	16,3%	17,0%	17,5%	17,0%	17,2%	17,5%	17,7%	17,7%	17,6%
Varejo (linhas especiais)	17,3%	17,0%	16,6%	16,6%	17,3%	17,9%	17,4%	17,6%	17,9%	17,7%	17,6%	17,6%
Veículos aéreos	17,0%	16,7%	16,3%	16,3%	16,9%	17,5%	16,6%	16,7%	17,0%	16,8%	16,7%	16,7%
Veículos terrestres	15,7%	15,5%	15,2%	15,0%	15,6%	15,9%	15,6%	15,7%	15,9%	15,7%	15,6%	15,5%

SETOR	jan/11	fev/11	mar/11	abr/11	maio/11	jun/11	jul/11	ago/11	set/11	out/11	nov/11	dez/11
Ações	20,3%	20,8%	21,2%	20,9%	20,9%	21,9%	24,1%	24,4%	27,2%	25,9%	25,7%	24,4%
Água e esgoto	13,8%	13,9%	14,2%	14,3%	14,1%	14,5%	14,8%	14,5%	14,8%	14,6%	14,6%	14,2%
Alimentos	16,7%	16,7%	17,3%	17,5%	17,4%	18,2%	19,8%	19,8%	21,7%	19,2%	19,0%	18,3%
Auto peças	20,9%	20,8%	21,8%	21,9%	21,9%	23,0%	24,2%	24,5%	27,3%	25,4%	25,2%	24,0%
Bebidas	14,9%	15,0%	15,4%	15,3%	15,3%	15,6%	16,1%	15,9%	17,0%	15,9%	15,7%	15,2%
Calçados	18,0%	18,0%	18,7%	18,7%	18,7%	19,6%	21,0%	21,1%	23,3%	22,6%	22,4%	21,4%
Computadores/Periféricos	17,6%	17,6%	18,2%	18,3%	18,3%	19,1%	20,6%	20,7%	22,8%	20,6%	20,6%	19,7%
Concessionárias de transporte/Logística	15,6%	15,6%	16,2%	16,2%	16,1%	16,7%	17,3%	17,2%	18,6%	17,4%	17,2%	16,6%
Construção civil	17,4%	17,4%	18,1%	17,8%	17,7%	18,5%	20,2%	20,3%	22,3%	21,5%	21,3%	20,3%
Distribuidoras de gás natural	14,2%	14,3%	14,7%	14,7%	14,6%	15,1%	15,5%	15,2%	16,3%	15,3%	15,1%	14,7%
Eletrodomésticos/Utensílios domésticos	16,7%	16,7%	17,3%	17,3%	17,1%	17,8%	18,3%	18,3%	19,9%	18,5%	18,3%	17,6%
Energia Elétrica	15,6%	15,7%	16,2%	16,3%	16,3%	16,9%	17,4%	17,3%	18,8%	16,8%	16,4%	15,9%
Equipamentos/Serviços de escritório	17,0%	17,0%	17,6%	17,6%	17,6%	18,3%	19,6%	19,6%	21,5%	21,4%	21,2%	20,3%
Extração de petróleo	17,6%	17,6%	18,2%	18,0%	17,9%	18,7%	19,3%	19,3%	21,1%	19,3%	19,1%	18,4%
Ferrovias	17,8%	17,8%	18,5%	18,8%	18,8%	19,6%	21,4%	21,6%	23,9%	21,5%	21,3%	20,3%
Hotelaria	17,6%	17,6%	18,3%	18,1%	18,1%	18,9%	19,8%	19,9%	21,8%	20,4%	20,3%	19,4%
Indústrias de materiais de construção	15,5%	15,6%	16,1%	16,0%	16,0%	16,6%	17,1%	16,9%	18,3%	16,8%	16,6%	16,1%
Máquinas	18,0%	18,0%	18,7%	19,3%	19,3%	20,2%	22,0%	22,2%	24,6%	22,9%	22,7%	21,6%
Mineração	17,8%	17,8%	18,5%	18,5%	18,5%	19,3%	20,1%	20,1%	22,1%	20,4%	20,2%	19,3%
Papel e celulose	17,8%	17,7%	18,4%	19,5%	19,5%	20,4%	21,5%	21,6%	23,9%	23,6%	23,4%	22,3%
Perfumaria/Cosméticos	16,7%	16,8%	17,4%	17,2%	17,2%	17,9%	18,3%	18,3%	20,0%	18,4%	18,2%	17,5%
Química básica	20,7%	20,6%	21,5%	21,4%	21,4%	22,5%	25,6%	26,0%	29,1%	26,7%	26,5%	25,2%
Química diversificada	18,4%	18,4%	19,1%	19,0%	19,0%	19,9%	20,8%	20,9%	23,1%	21,1%	20,9%	20,0%
Real State	16,8%	16,8%	17,4%	17,3%	17,2%	17,9%	18,8%	18,8%	20,6%	18,8%	18,6%	17,9%
Serviços de informação	16,1%	16,1%	16,7%	16,6%	16,6%	17,3%	18,0%	17,9%	19,5%	17,9%	17,7%	17,0%
Serviços de saúde	14,2%	14,3%	14,7%	14,7%	14,6%	15,1%	15,4%	15,1%	16,2%	15,4%	15,2%	14,8%
Serviços de telecomunicações	16,2%	16,3%	16,8%	16,7%	16,6%	17,3%	19,0%	19,0%	20,7%	18,2%	18,0%	17,3%
Serviços de transporte	15,8%	15,8%	16,4%	16,4%	16,3%	17,0%	17,5%	17,4%	18,9%	17,5%	17,3%	16,7%
Serviços educacionais	14,6%	14,7%	15,1%	15,1%	15,0%	15,5%	15,9%	15,7%	16,8%	16,3%	16,1%	15,6%
Software	16,0%	16,0%	16,6%	16,5%	16,5%	17,1%	17,3%	17,2%	18,6%	17,3%	17,1%	16,5%
Suprimentos médicos	16,3%	16,3%	16,9%	17,2%	17,2%	17,9%	18,3%	18,3%	19,9%	18,4%	18,2%	17,5%
Tabaco	13,8%	13,9%	14,3%	14,2%	14,2%	14,6%	14,8%	14,5%	15,4%	14,5%	14,3%	13,9%
Têxtil/Vestidário	19,7%	19,6%	20,4%	20,3%	20,3%	21,3%	22,7%	22,9%	25,4%	24,1%	24,0%	22,8%
Transportes aéreos	17,8%	17,8%	18,5%	18,7%	18,7%	19,6%	22,3%	22,5%	24,9%	21,6%	21,5%	20,5%
TV a cabo	16,8%	16,8%	17,4%	17,6%	16,9%	17,6%	18,2%	18,1%	19,7%	18,0%	17,8%	17,1%
Varejo	18,1%	18,0%	18,8%	18,6%	18,6%	19,4%	20,3%	20,4%	22,4%	20,6%	20,4%	19,5%
Varejo (linhas especiais)	18,1%	18,0%	18,7%	18,8%	18,8%	19,7%	20,3%	20,4%	22,4%	20,6%	20,4%	19,5%
Veículos aéreos	16,2%	16,3%	16,9%	16,9%	16,9%	17,6%	18,2%	18,1%	19,8%	18,1%	18,0%	17,3%
Veículos terrestres	20,1%	20,0%	20,9%	20,5%	20,5%	21,5%	22,4%	22,7%	25,1%	23,3%	23,1%	22,0%

MÉDIA DO INDICADOR DE CUSTO DE CAPITAL PRÓPRIO NOMINAL - MÉTODO 2
 2012 a 2013

SETOR	jan/12	fev/12	mar/12	abr/12	mai/12	jun/12	jul/12	ago/12	set/12	out/12	nov/12	dez/12
Aços	22,7%	22,1%	23,3%	24,2%	24,9%	23,9%	23,3%	22,8%	23,3%	23,3%	23,4%	22,7%
Água e esgoto	12,7%	12,5%	12,8%	13,0%	12,9%	13,1%	11,8%	11,6%	11,6%	12,1%	12,2%	12,0%
Alimentos	16,1%	16,1%	17,1%	17,0%	17,2%	17,0%	16,5%	16,2%	16,4%	15,3%	15,4%	15,0%
Auto peças	22,5%	21,9%	23,0%	24,0%	24,7%	23,8%	22,0%	21,6%	22,0%	24,5%	24,6%	23,9%
Bebidas	14,4%	14,2%	14,6%	14,2%	14,2%	13,7%	13,4%	13,5%	13,4%	13,5%	13,8%	13,2%
Calçados	20,5%	20,0%	21,0%	20,4%	20,8%	20,3%	21,6%	21,2%	21,6%	21,8%	21,9%	21,3%
Computadores/Periféricos	18,2%	17,8%	18,5%	18,4%	18,6%	18,3%	18,2%	17,8%	18,1%	18,6%	18,7%	18,2%
Concessionárias de transporte/Logística	15,7%	15,4%	16,0%	16,0%	16,1%	15,9%	15,7%	15,4%	15,6%	15,5%	15,6%	15,2%
Construção civil	18,6%	18,2%	19,0%	19,5%	19,9%	19,4%	18,9%	18,5%	18,8%	18,7%	18,8%	18,3%
Distribuidoras de gás natural	12,6%	15,1%	18,6%	12,3%	12,2%	12,4%	11,8%	11,6%	11,6%	11,4%	11,5%	11,2%
Eletrodomésticos/Utensílios domésticos	15,2%	14,9%	15,5%	15,3%	15,4%	15,3%	14,8%	14,5%	14,6%	14,6%	14,6%	14,2%
Energia Elétrica	14,4%	14,5%	15,3%	14,3%	14,3%	14,0%	13,7%	13,8%	13,5%	13,7%	13,7%	13,4%
Equipamentos/Serviços de escritório	17,7%	17,3%	18,0%	17,9%	18,1%	17,8%	17,8%	17,5%	17,7%	17,0%	17,1%	16,6%
Extração de petróleo	21,2%	20,7%	21,7%	21,8%	22,3%	21,6%	20,9%	20,5%	20,8%	21,7%	21,8%	21,1%
Ferrovias	18,4%	17,9%	18,7%	18,5%	18,8%	18,4%	17,9%	17,8%	17,8%	18,0%	18,1%	17,6%
Hotelaria	15,7%	15,4%	15,9%	15,7%	15,8%	15,7%	14,9%	14,6%	14,8%	14,5%	14,7%	14,3%
Indústrias de materiais de construção	21,9%	21,4%	22,4%	23,7%	24,3%	23,4%	22,1%	21,7%	22,1%	22,8%	22,9%	22,3%
Máquinas	18,4%	18,0%	18,8%	18,8%	19,1%	18,7%	18,0%	17,7%	17,9%	17,8%	17,9%	17,4%
Mineração	18,8%	18,4%	19,2%	19,6%	19,9%	19,4%	16,8%	16,5%	16,7%	17,2%	17,3%	16,8%
Papel e celulose	19,5%	19,8%	21,6%	19,9%	20,3%	19,8%	19,1%	18,7%	19,0%	18,9%	19,0%	18,4%
Perfumaria/Cosméticos	23,9%	23,3%	24,5%	24,7%	25,5%	24,5%	23,3%	22,8%	23,3%	24,6%	24,7%	23,9%
Química básica	18,5%	18,1%	18,9%	18,9%	19,2%	18,8%	18,0%	17,6%	17,9%	17,9%	18,0%	17,6%
Química diversificada	16,2%	21,3%	28,3%	16,1%	16,2%	16,1%	15,8%	15,1%	15,3%	15,2%	15,4%	15,0%
Real State	14,4%	14,2%	14,6%	14,2%	14,2%	14,3%	13,7%	13,5%	13,6%	13,4%	13,5%	13,2%
Serviços de informação	19,3%	20,2%	22,6%	16,5%	16,6%	16,4%	16,3%	16,0%	16,2%	16,3%	16,4%	15,9%
Serviços de saúde	17,0%	16,6%	17,3%	17,0%	17,2%	16,9%	16,2%	15,9%	16,1%	16,0%	16,1%	15,7%
Serviços de telecomunicações	15,1%	14,9%	15,4%	15,0%	15,0%	14,2%	14,2%	13,9%	14,1%	13,9%	14,0%	13,7%
Serviços de transporte	16,0%	15,7%	16,3%	15,9%	16,0%	15,8%	15,2%	14,9%	15,1%	15,0%	15,1%	14,7%
Serviços educacionais	13,8%	13,5%	14,0%	13,6%	13,5%	13,6%	13,3%	13,0%	13,1%	13,1%	13,1%	12,8%
Software	14,6%	14,3%	14,8%	14,4%	14,4%	14,4%	13,8%	13,6%	13,7%	13,5%	13,6%	13,3%
Suprimentos médicos	21,8%	21,2%	22,3%	23,6%	24,2%	23,3%	20,3%	19,8%	20,2%	23,5%	23,6%	22,9%
Tabaco	16,3%	15,9%	16,6%	15,9%	16,0%	15,9%	15,3%	15,0%	15,2%	15,2%	15,3%	14,9%
Têxtil/Vestidário	17,5%	17,1%	17,8%	18,3%	18,6%	18,2%	16,7%	16,3%	16,5%	16,0%	16,1%	15,7%
TV a cabo	20,9%	20,3%	21,3%	21,1%	21,5%	20,9%	20,2%	19,8%	20,1%	20,0%	20,1%	19,6%
Varejo (linhas especiais)	16,6%	16,2%	16,9%	16,9%	17,1%	16,8%	16,2%	15,9%	16,1%	15,9%	16,0%	15,6%
Varejo (linhas especiais)	20,3%	19,8%	20,7%	21,1%	21,6%	21,0%	19,3%	18,9%	19,2%	19,4%	19,5%	18,9%
Veículos aéreos	18,5%	18,1%	18,9%	18,9%	19,2%	18,8%	18,0%	17,6%	17,9%	17,9%	18,0%	17,6%
Veículos terrestres	15,7%	15,4%	15,9%	15,7%	15,8%	15,7%	14,9%	14,6%	14,8%	14,5%	14,7%	14,3%

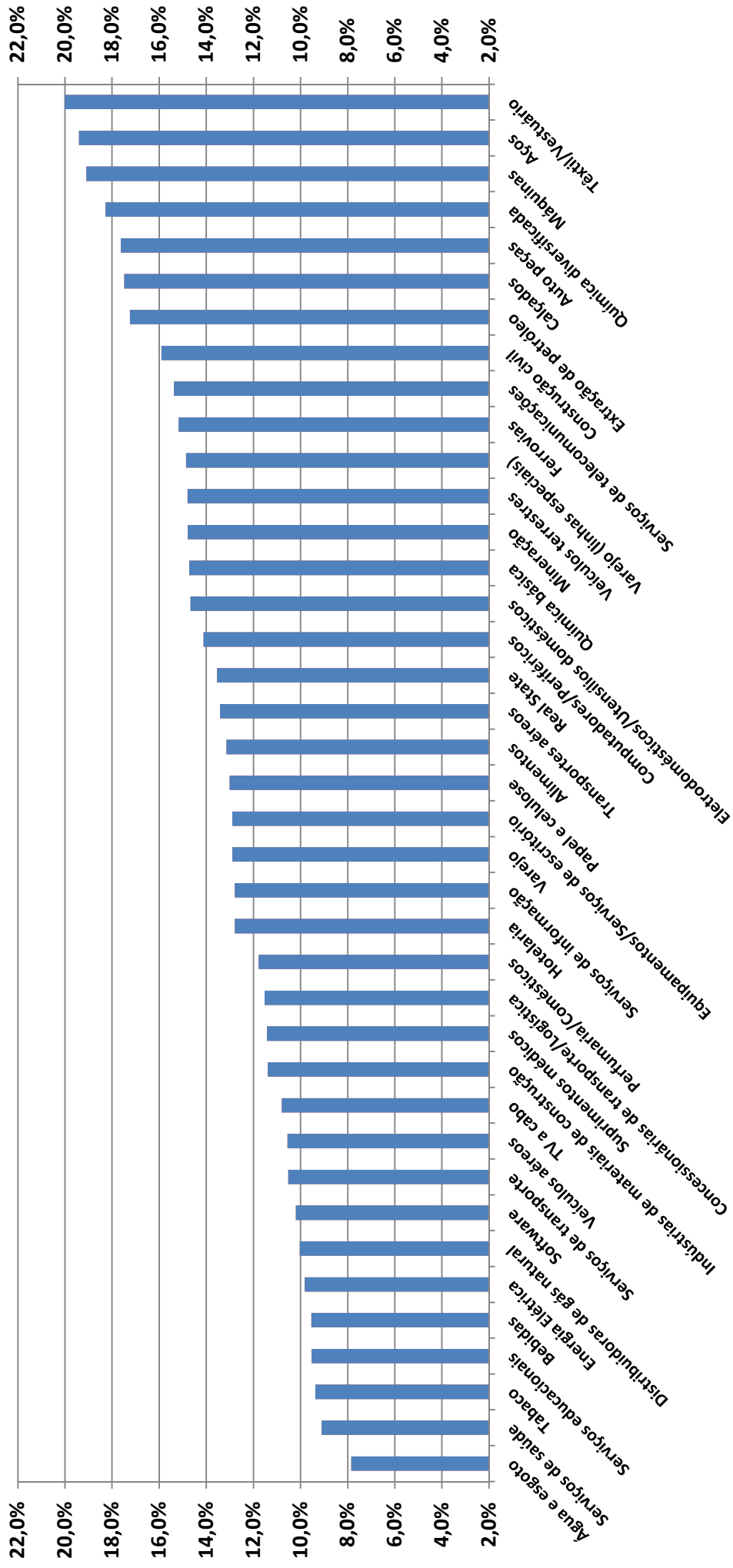
SETOR	jan/13	fev/13	mar/13	abr/13	mai/13	jun/13	jul/13	ago/13	set/13	out/13	nov/13	dez/13
Aços	24,2%	24,4%	25,5%	26,1%	26,1%	26,9%	26,3%	27,0%	27,2%	26,6%	26,7%	26,9%
Água e esgoto	11,2%	11,5%	11,8%	12,3%	12,8%	13,2%	13,8%	14,2%	14,1%	14,1%	14,6%	14,7%
Alimentos	16,4%	16,6%	17,2%	18,4%	18,7%	19,2%	19,5%	20,1%	20,1%	19,9%	20,2%	20,3%
Auto peças	23,8%	24,0%	25,1%	25,0%	25,1%	25,8%	24,4%	25,0%	25,2%	24,7%	24,9%	25,0%
Bebidas	13,4%	13,6%	14,0%	14,4%	14,8%	15,3%	15,6%	16,1%	16,0%	16,0%	16,4%	16,5%
Calçados	21,3%	21,4%	22,3%	23,4%	23,6%	24,3%	24,2%	24,9%	25,0%	24,6%	24,7%	24,9%
Computadores/Periféricos	17,9%	18,2%	18,8%	19,2%	19,4%	20,0%	20,6%	21,1%	21,2%	20,9%	21,2%	21,3%
Concessionárias de transporte/Logística	15,0%	15,2%	15,7%	17,1%	17,4%	17,9%	17,8%	18,3%	18,3%	18,1%	18,5%	18,6%
Construção civil	21,2%	21,4%	22,3%	22,8%	23,1%	23,8%	22,5%	23,1%	23,2%	22,8%	23,1%	23,2%
Distribuidoras de gás natural	13,5%	13,8%	14,2%	15,2%	15,6%	16,0%	16,2%	16,6%	16,6%	16,6%	16,9%	17,0%
Eletrodomésticos/Utensílios domésticos	18,9%	19,1%	19,9%	20,0%	20,2%	20,8%	21,2%	21,8%	21,9%	21,5%	21,9%	21,9%
Energia Elétrica	13,5%	13,7%	14,1%	15,0%	15,4%	15,9%	15,9%	16,4%	16,4%	16,3%	16,7%	16,8%
Equipamentos/Serviços de escritório	16,1%	16,3%	16,9%	17,8%	18,2%	18,8%	19,3%	19,8%	19,8%	19,6%	19,9%	20,1%
Extração de petróleo	21,1%	21,3%	22,2%	29,3%	29,3%	30,2%	23,9%	24,6%	24,8%	24,3%	24,5%	24,6%
Ferrovias	18,9%	19,1%	19,8%	20,4%	20,6%	21,2%	21,7%	22,3%	22,4%	22,1%	22,3%	22,5%
Hotelaria	17,0%	17,2%	17,9%	17,9%	18,3%	18,8%	19,1%	19,7%	19,7%	19,5%	19,8%	19,9%
Indústrias de materiais de construção	15,0%	15,3%	15,8%	16,5%	16,8%	17,3%	17,6%	18,1%	18,1%	18,0%	18,3%	18,5%
Máquinas	21,8%	21,9%	22,9%	25,3%	25,4%	26,2%	26,0%	26,7%	26,9%	26,3%	26,4%	26,6%
Mineração	18,8%	19,0%	19,7%	20,5%	20,7%	21,3%	21,3%	21,9%	22,0%	21,6%	21,9%	22,1%
Papel e celulose	17,5%	17,8%	18,4%	18,8%	19,1%	19,6%	19,4%	19,9%	20,0%	19,7%	20,0%	20,2%
Perfumaria/Cosméticos	15,3%	15,5%	16,1%	16,8%	17,3%	17,8%	18,1%	18,5%	18,6%	18,4%	18,7%	18,9%
Química básica	20,0%	20,2%	21,1%	23,7%	23,9%	24,5%	25,1%	25,8%	25,9%	25,4%	25,6%	25,7%
Química diversificada	18,0%	18,2%	18,9%	20,4%	20,6%	21,2%	21,2%	21,8%	21,9%	21,6%	21,8%	22,0%
Real State	16,8%	17,0%	17,6%	18,9%	19,1%	19,7%	20,0%	20,5%	20,6%	20,3%	20,6%	20,7%
Serviços de informação	16,7%	16,9%	17,5%	18,3%	18,6%	19,1%	19,2%	19,7%	19,7%	19,5%	19,8%	19,9%
Serviços de saúde	12,9%	13,2%	13,5%	13,9%	14,3%	14,8%	15,2%	15,6%	15,5%	15,5%	15,9%	16,0%
Serviços de telecomunicações	17,8%	18,1%	18,7%	21,4%	21,6%	22,2%	21,9%	22,5%	22,6%	22,3%	22,5%	22,7%
Serviços de transporte	14,3%	14,6%	15,1%	15,6%	16,0%	16,5%	16,7%	17,2%	17,2%	17,0%	17,4%	17,6%
Serviços educacionais	13,4%	13,7%	14,1%	14,4%	14,8%	15,3%	16,4%	16,0%	16,0%	15,9%	16,4%	16,5%
Software	14,1%	14,4%	14,8%	15,2%	15,6%	16,0%	16,4%	16,8%	16,8%	16,7%	17,1%	17,2%
Suprimentos médicos	15,7%	16,0%	16,5%	16,6%	16,9%	17,4%	17,7%	18,1%	18,2%	18,0%	18,4%	18,5%
Tabaco	13,2%	13,4%	13,8%	14,2%	14,6%	15,1%	15,5%	15,9%	15,9%	15,9%	16,2%	16,3%
Têxtil/Vestidário	23,0%	23,2%	24,2%	27,2%	27,2%	28,0%	26,9%	27,7%	27,9%	27,9%	27,4%	27,6%
TV a cabo	14,6%	14,9%	15,4%	15,7%	16,1%	16,5%	17,0%	17,5%	17,5%	17,3%	17,7%	17,8%
Varejo	16,6%	16,8%	17,4%	17,4%	17,7%	18,2%	19,3%	19,8%	19,8%	19,5%	19,9%	20,1%
Varejo (linhas especiais)	18,9%	19,1%	19,8%	19,7%	20,0%	20,6%	21,4%	22,0%	22,1%	21,7%	22,0%	22,1%
Veículos aéreos	14,5%	14,7%	15,2%	15,4%	15,8%	16,3%	16,7%	17,2%	17,2%	17,1%	17,5%	17,6%
Veículos terrestres	19,0%	19,2%	20,0%	20,2%	20,4%	21,0%	21,3%	21,9%	22,0%	21,6%	21,9%	22,1%

MÉDIA DO INDICADOR DE CUSTO DE CAPITAL PRÓPRIO NOMINAL - MÉTODO 2

2014

Ano 2014	SETOR	jan/14	fev/14
	Aços	28,2%	25,6%
	Água e esgoto	15,5%	13,4%
	Alimentos	21,3%	19,0%
	Auto peças	26,2%	23,7%
	Bebidas	17,3%	15,2%
	Calçados	26,1%	23,6%
	Computadores/Periféricos	22,4%	20,0%
	Concessionárias de transporte/Logística	19,5%	17,3%
	Construção civil	24,3%	21,9%
	Distribuidoras de gás natural	17,9%	15,7%
	Eletrodomésticos/Utensílios domésticos	23,0%	20,6%
	Energia Elétrica	17,6%	15,5%
	Equipamentos/Serviços de escritório	21,0%	18,7%
	Extração de petróleo	25,8%	23,3%
	Ferrovias	23,5%	21,1%
	Hotelaria	20,9%	18,6%
	Indústrias de materiais de construção	19,4%	17,1%
	Máquinas	27,8%	25,2%
	Mineração	23,1%	20,7%
	Papel e celulose	21,1%	18,9%
	Perfumaria/Cosméticos	19,8%	17,6%
	Química básica	23,0%	20,7%
	Química diversificada	26,9%	24,4%
	Real State	21,7%	19,4%
	Serviços de informação	20,9%	18,6%
	Serviços de saúde	16,8%	14,7%
	Serviços de telecomunicações	23,7%	21,3%
	Serviços de transporte	18,4%	16,2%
	Serviços educacionais	17,3%	15,2%
	Software	18,0%	15,9%
	Suprimentos médicos	19,4%	17,2%
	Tabaco	17,1%	15,0%
	Têxtil/Vestuário	28,8%	26,2%
	Transportes aéreos	21,6%	19,3%
	TV a cabo	18,7%	16,5%
	Varejo	21,0%	18,7%
	Varejo (linhas especiais)	23,2%	20,8%
	Veículos aéreos	18,4%	16,3%
	Veículos terrestres	23,1%	20,7%

MÉDIA SETORIAL DO INDICADOR DE CUSTO DE CAPITAL PRÓPRIO REAL - MÉTODO 2 Fevereiro/2014



Custo de Capital Próprio - Método 1

Nominal e Real em % ao ano

