



Análise da Evolução dos Índices Setoriais Bovespa *versus* Custo de Capital Próprio (Método 3)

**São Paulo
Novembro/2012**



IBMEC

Instituto Brasileiro de Mercado de Capitais

As informações deste relatório são resultantes de informações preliminares e portanto estão circunscritas às informações preliminares existentes e à capacidade de projeção do momento atual. O CEMEC não se responsabiliza pelo uso dessas informações para finalidade de aplicação financeira ou qualquer outra que possa causar algum prejuízo, de qualquer natureza, aos usuários da informação.

Equipe Técnica:

Diretor: Carlos Antônio Rocca

Superintendente: Lauro Modesto dos Santos Junior

Consultores Seniores: Renê Coppe Pimentel, Tatiana Albanez e Hayton Pezzoni

Analistas: Elaine Alves Pinheiro, Erik Martins Valim e Fábio Arakaki

Dúvidas e Comentários:

cemec.ibmec@gmail.com

*As opiniões emitidas nesta publicação são de inteira e exclusiva responsabilidade dos autores, não exprimindo, necessariamente, o ponto de vista do Centro de Estudos de Mercado de Capitais, do IBMEC ou de qualquer de seus apoiadores.

** Todos os dados utilizados foram obtidos das fontes citadas e podem sofrer revisões.

*** A publicação foi produzida com as informações existentes em Outubro/2012.

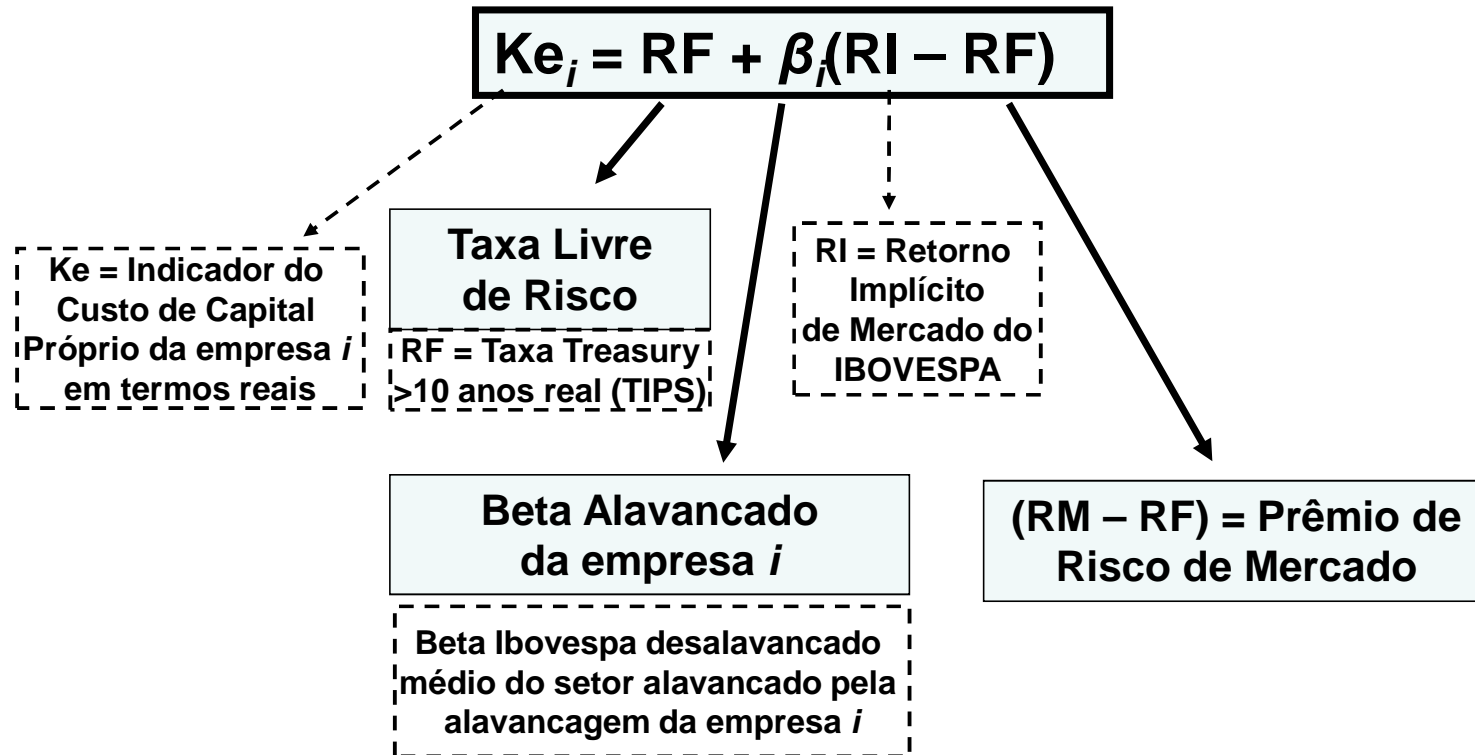


IBMEC

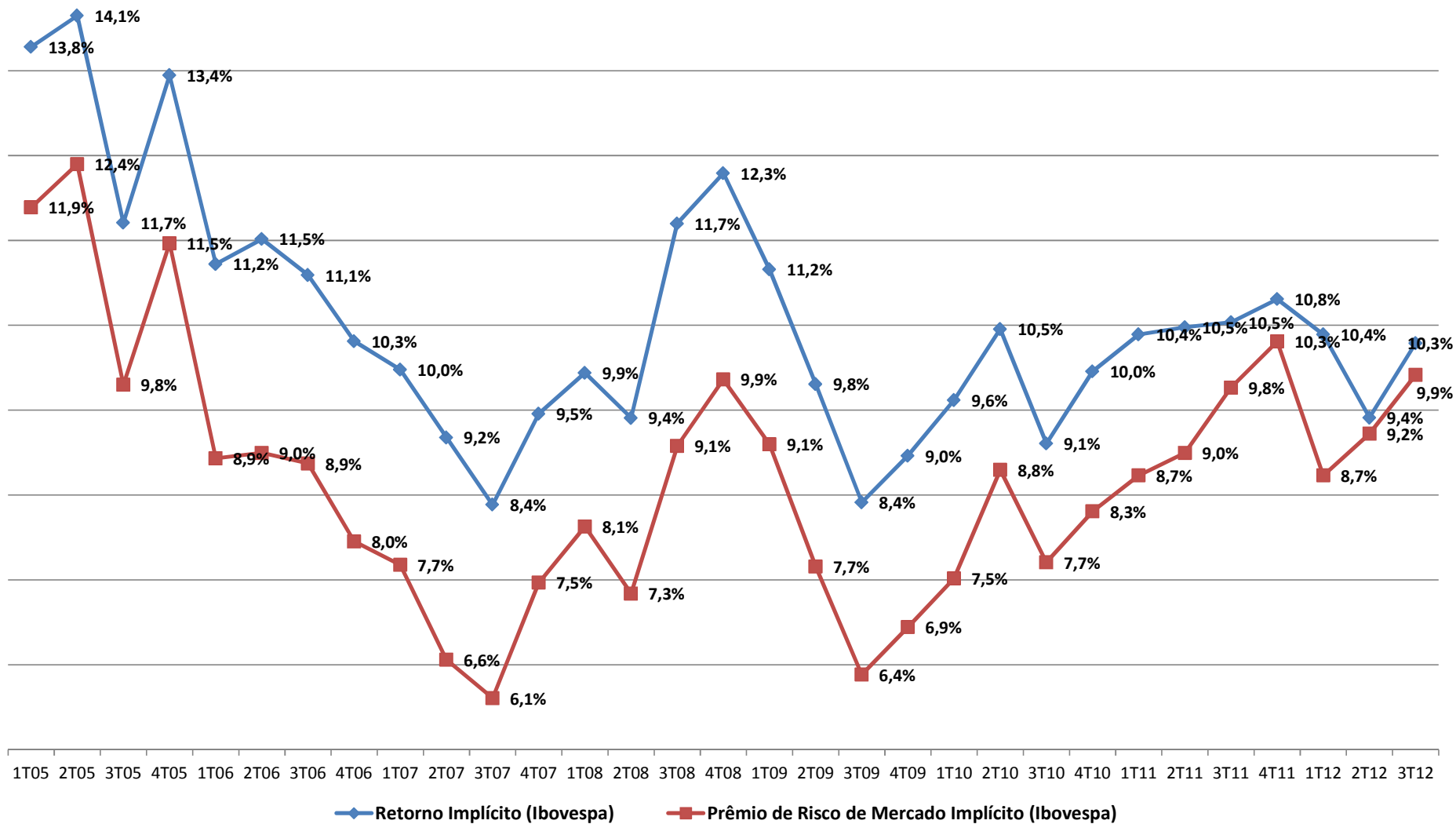
Amostra

SETORES	EMPRESAS	
Mineração	MMX Miner	Vale
Química	Braskem	Valefert
Indústria	Weg	Suzano Papel
	Embraer	Confab
	Marcopolo	Gerdau
	Randon Part	Gerdau Met
	Positivo Inf	Paranapanema
	Duratex	Sid Nacional
	Fibria	Usiminas
	Klabin S/A	
Consumo	BRF Foods	B2W Varejo
	Cosan	Lojas Americ
	JBS	Lojas Renner
	Marfrig	Cia Hering
	Ambev	Amil
	P.Acucar-Cbd	Dasa
	Souza Cruz	Odontoprev
	Natura	Anhanguera
	V-Agro	Localiza
	Hypermarcas	
Construção e Engenharia	BR Brokers	PDG Realt
	Brookfield	Rossi Resid
	Cyrela Realty	BR Malls Par
	Even	BR Properties
	Gafisa	Multiplan
	MRV	
Transporte Aéreo e Concessionárias	All Amer Lat	Gol
	CCR SA	Lix Log
	Ecorodovias	Tam S/A
Petróleo, Gás e Biocombustíveis	Hrt Petroleo	Petrobras
	OGX Petroleo	
Telecomunicações	Brasil Telec	Telemar
	Telef Brasil	Tim Part S/A
Saneamento	Copasa	Sabesp
Energia Elétrica	AES Tiete	Eletropaulo
	Cemig	Energias BR
	Cesp	Light S/A
	Copel	MPX Energia
	CPFL Energia	Tractebel
	Eletrobras	Tran Paulist
Serviços de Informação	Cielo	Totvs
	Redecard	

❑ Método 3 de Cálculo do Indicador de Custo de Capital Próprio (Ke)

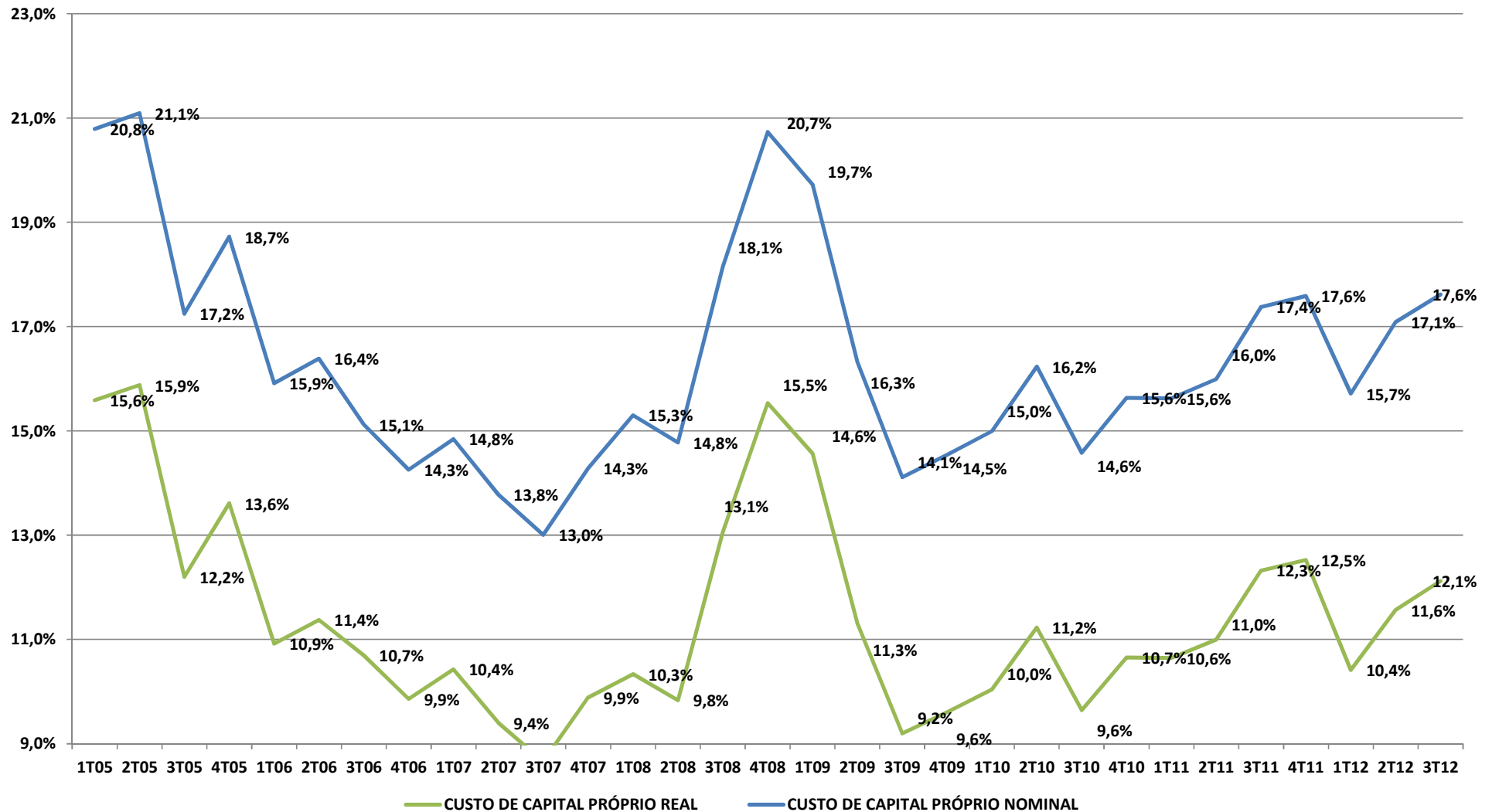


Retorno e Prêmio de Risco de Mercado Ibovespa

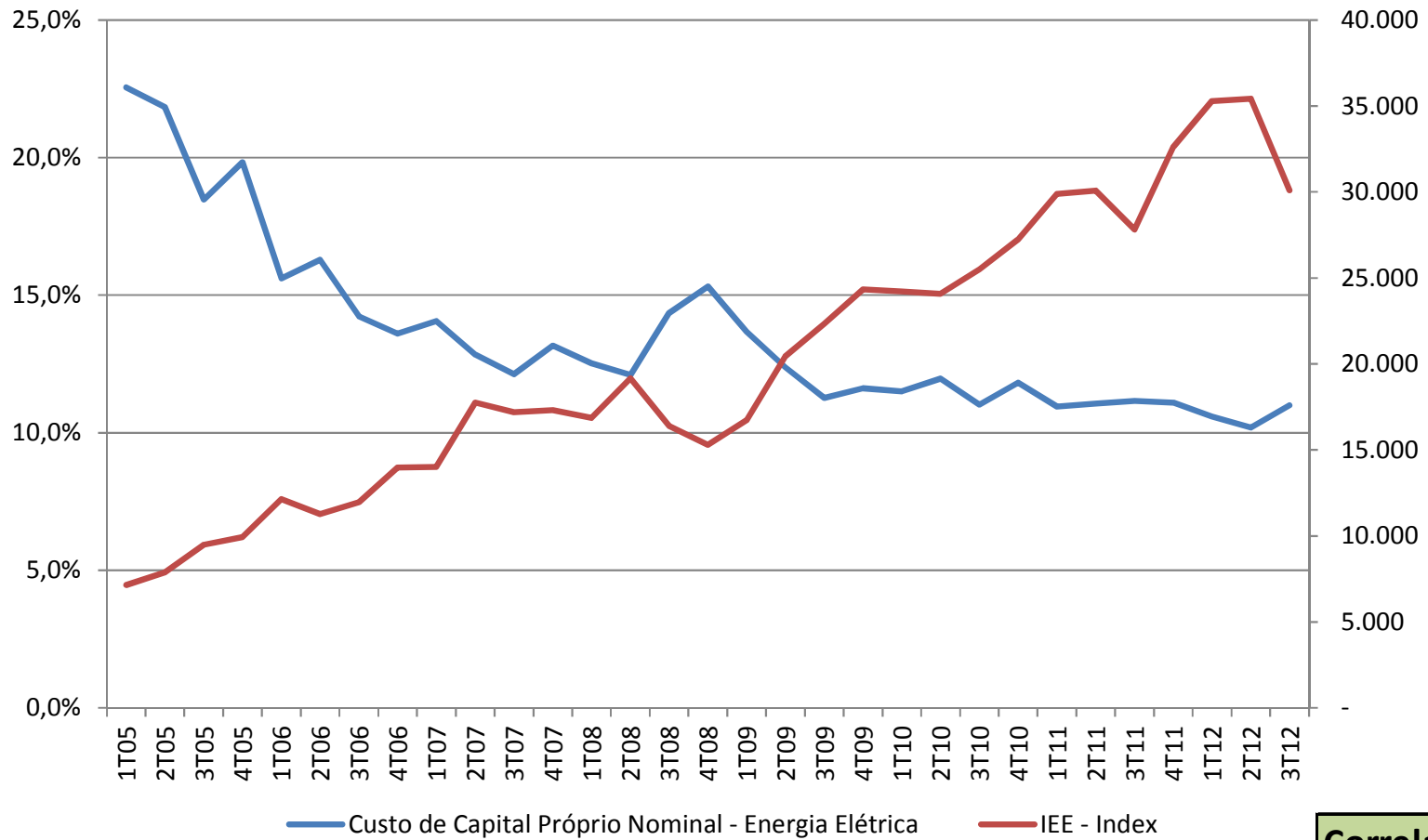


☐ Custo de Capital Próprio – Método 3

Média das Empresas da Amostra

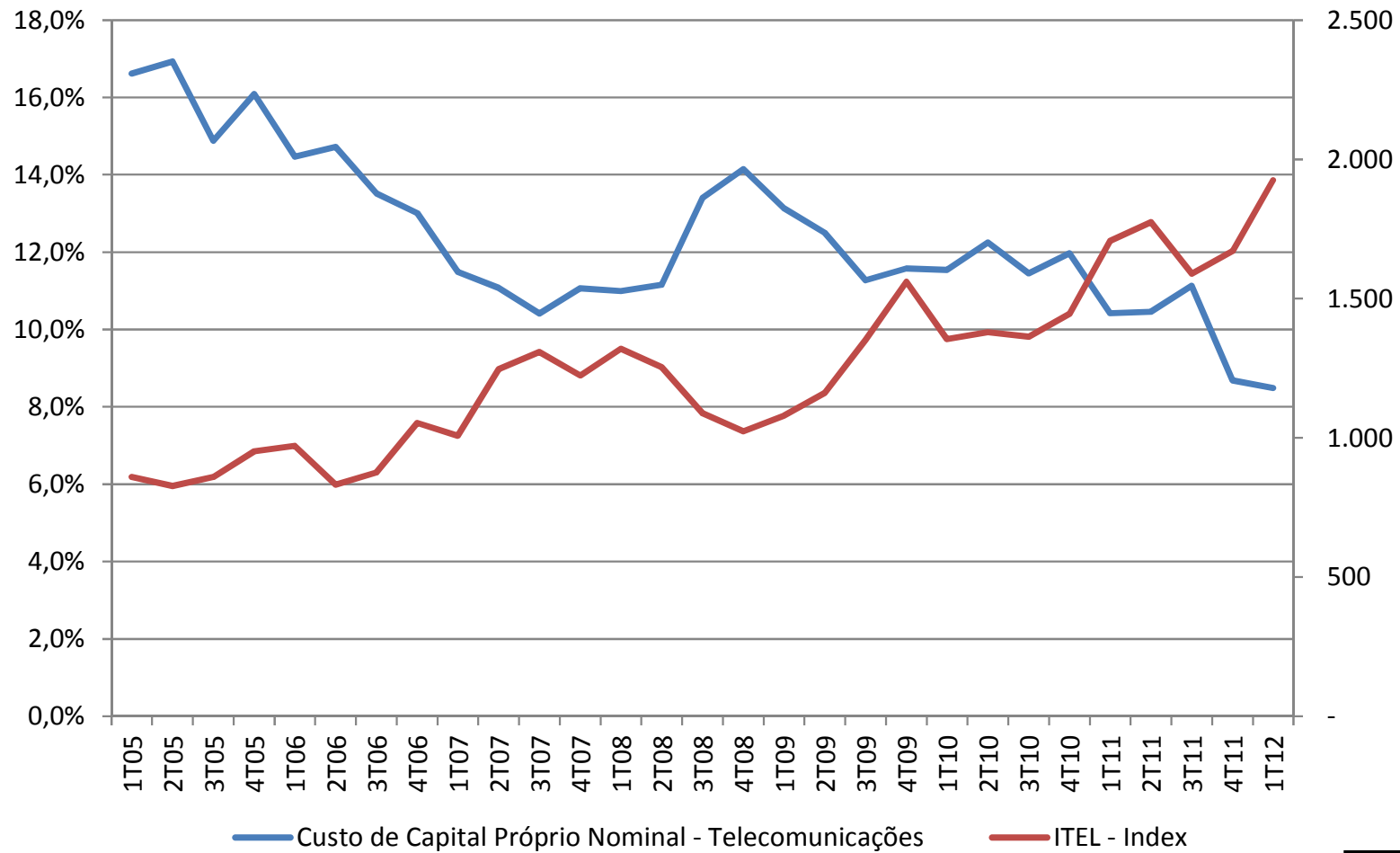


❑ Custo de Capital Próprio do Setor Energia Elétrica *versus* Índice Bovespa do Setor Energia Elétrica - IEE



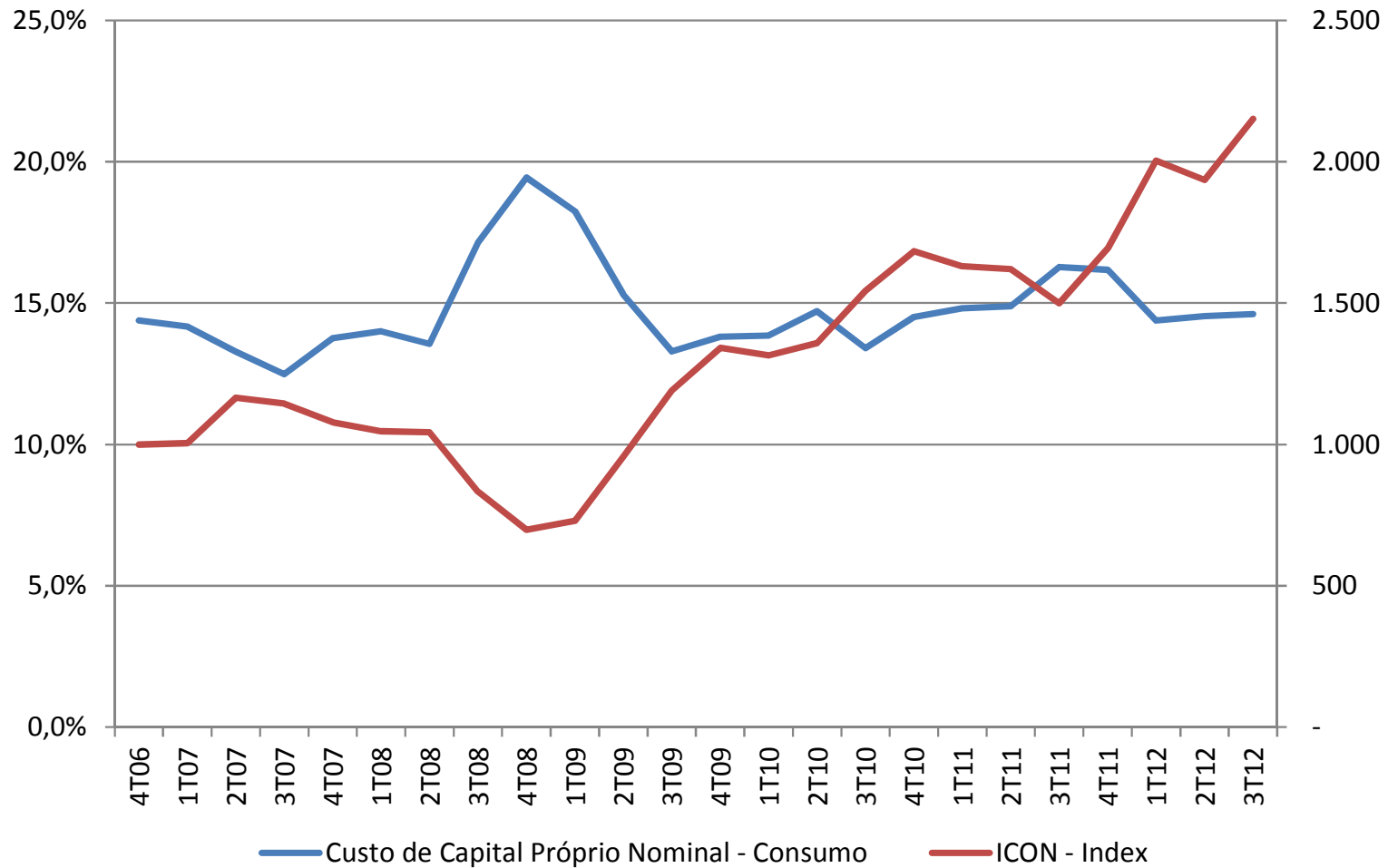
Correlação
-0,83

❑ Custo de Capital Próprio do Setor Telecomunicações *versus* Índice Bovespa do Setor Telecomunicações - ITEL



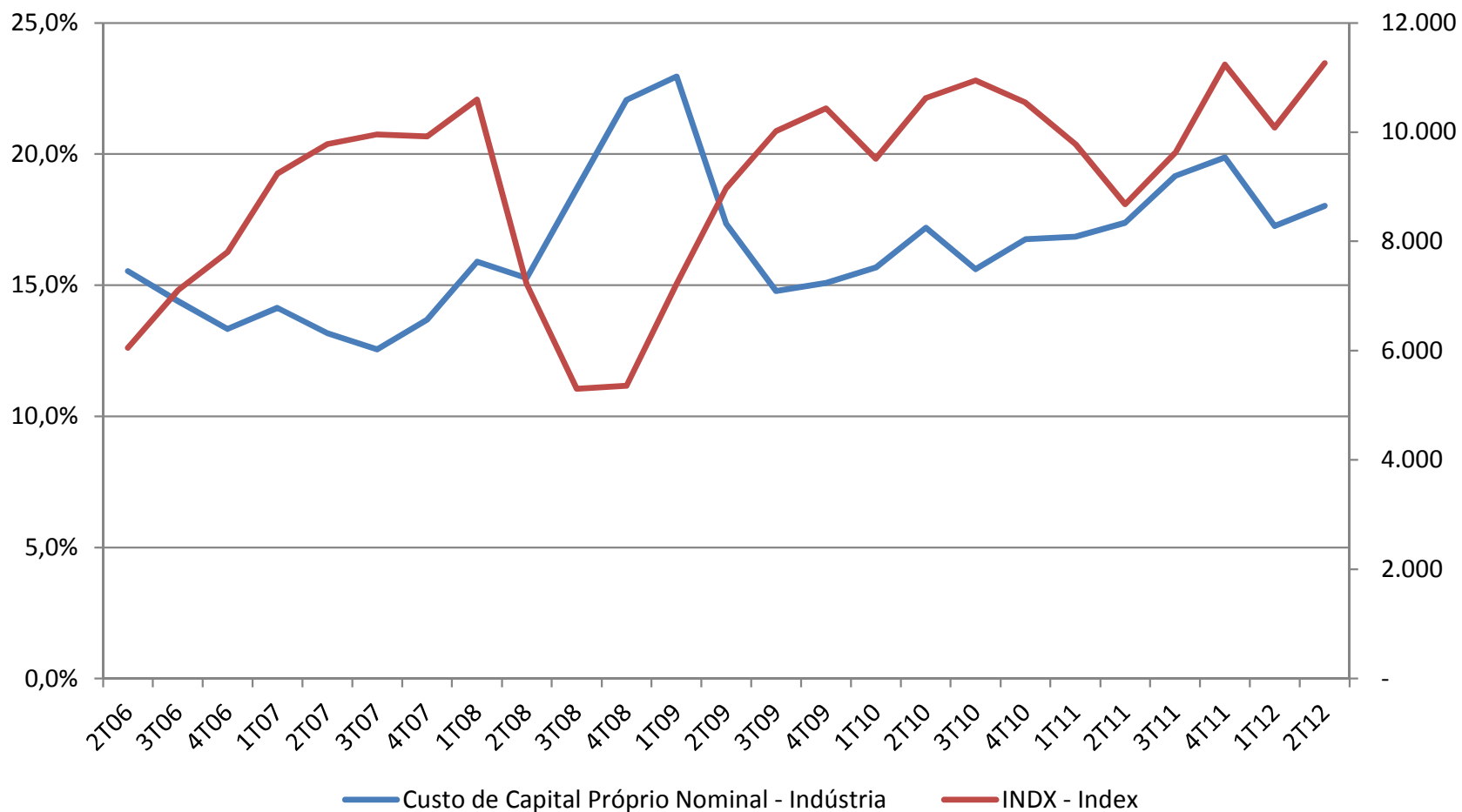
Correlação
-0,85

❑ Custo de Capital Próprio do Setor Consumo *versus* Índice Bovespa do Setor Consumo - ICON



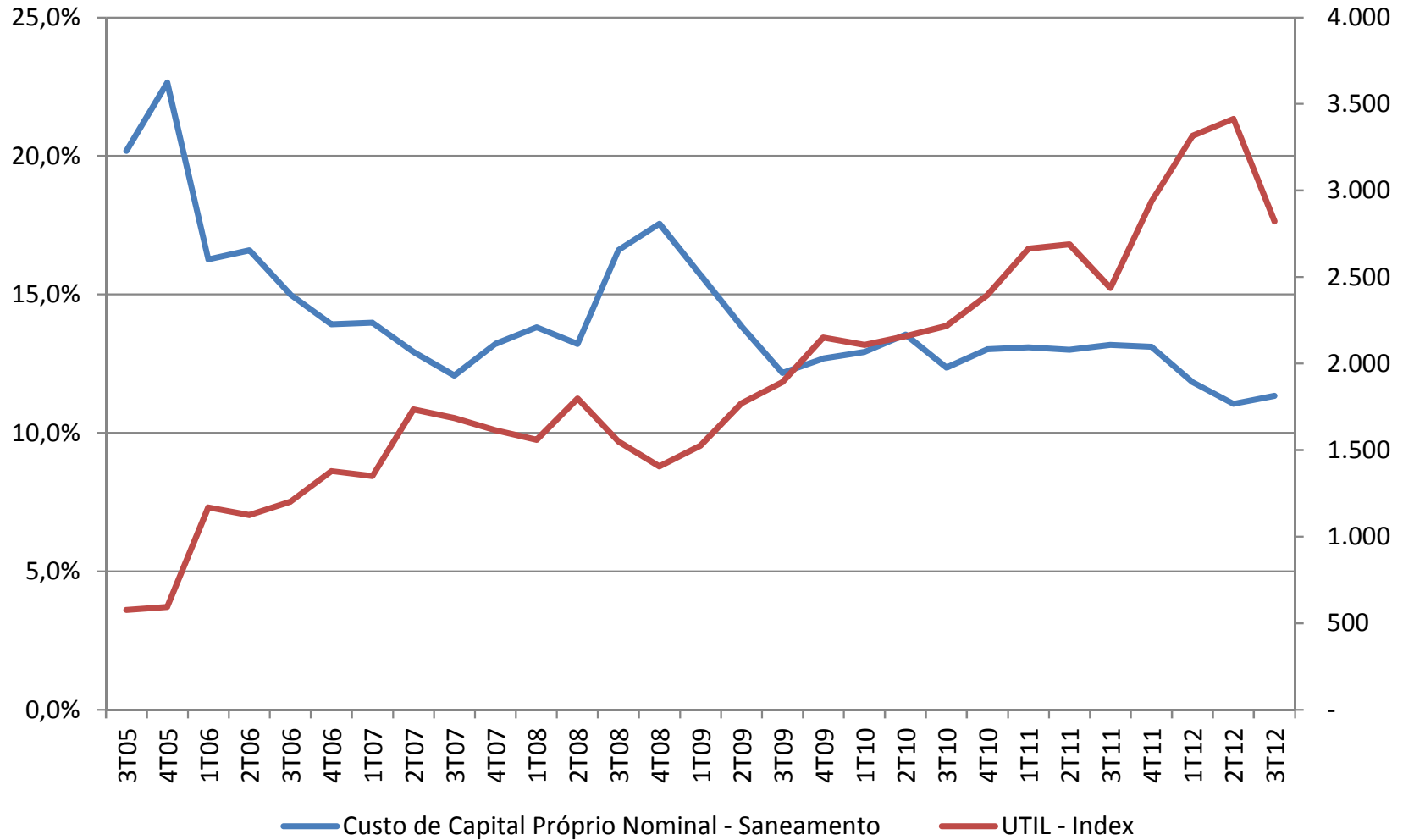
Correlação
-0,30

❑ Custo de Capital Próprio do Setor Indústria *versus* Índice Bovespa do Setor Indústria - INDX



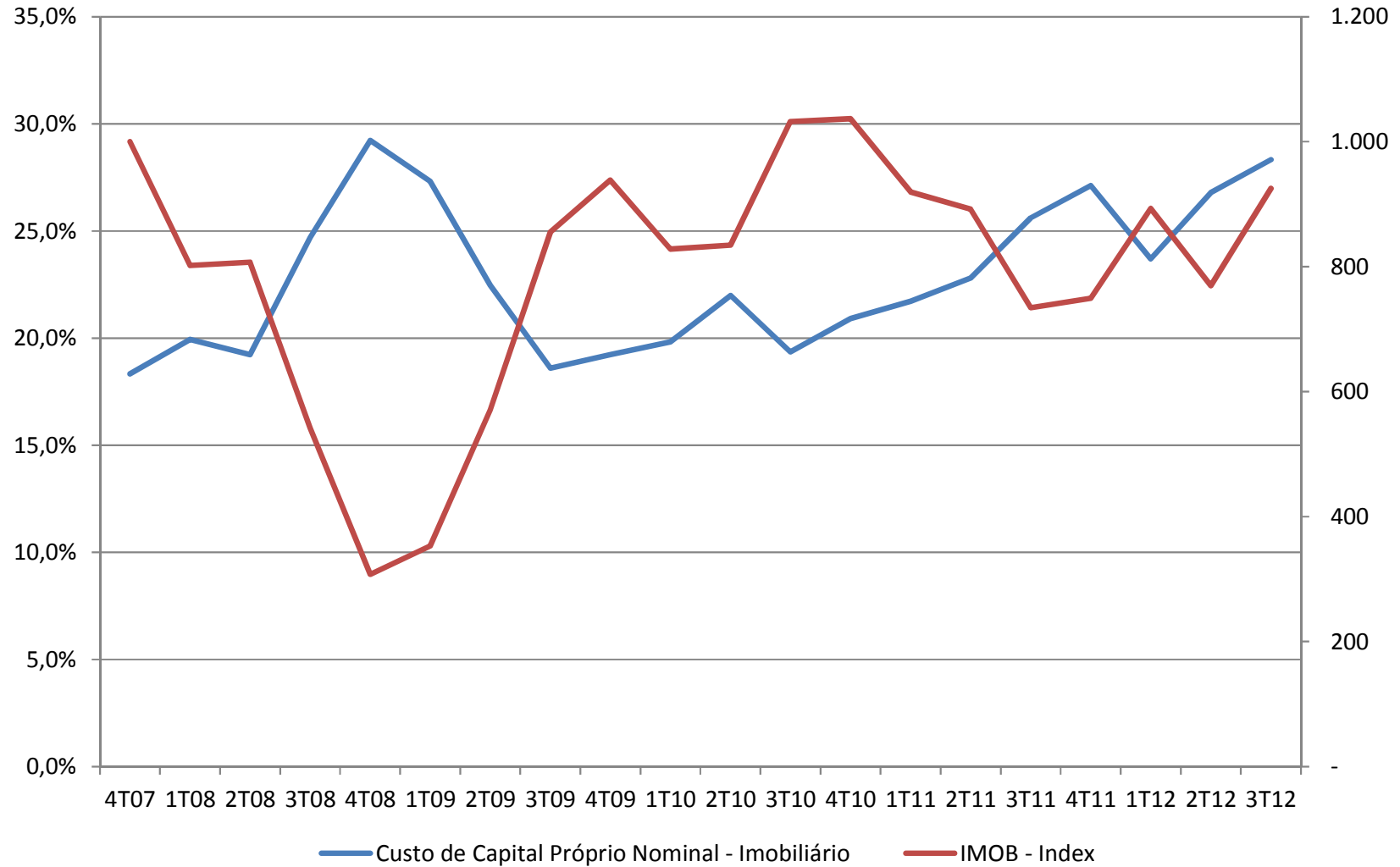
Correlação
-0,25

❑ Custo de Capital Próprio do Setor Saneamento versus Índice Bovespa do Setor Utilidade Pública - UTIL



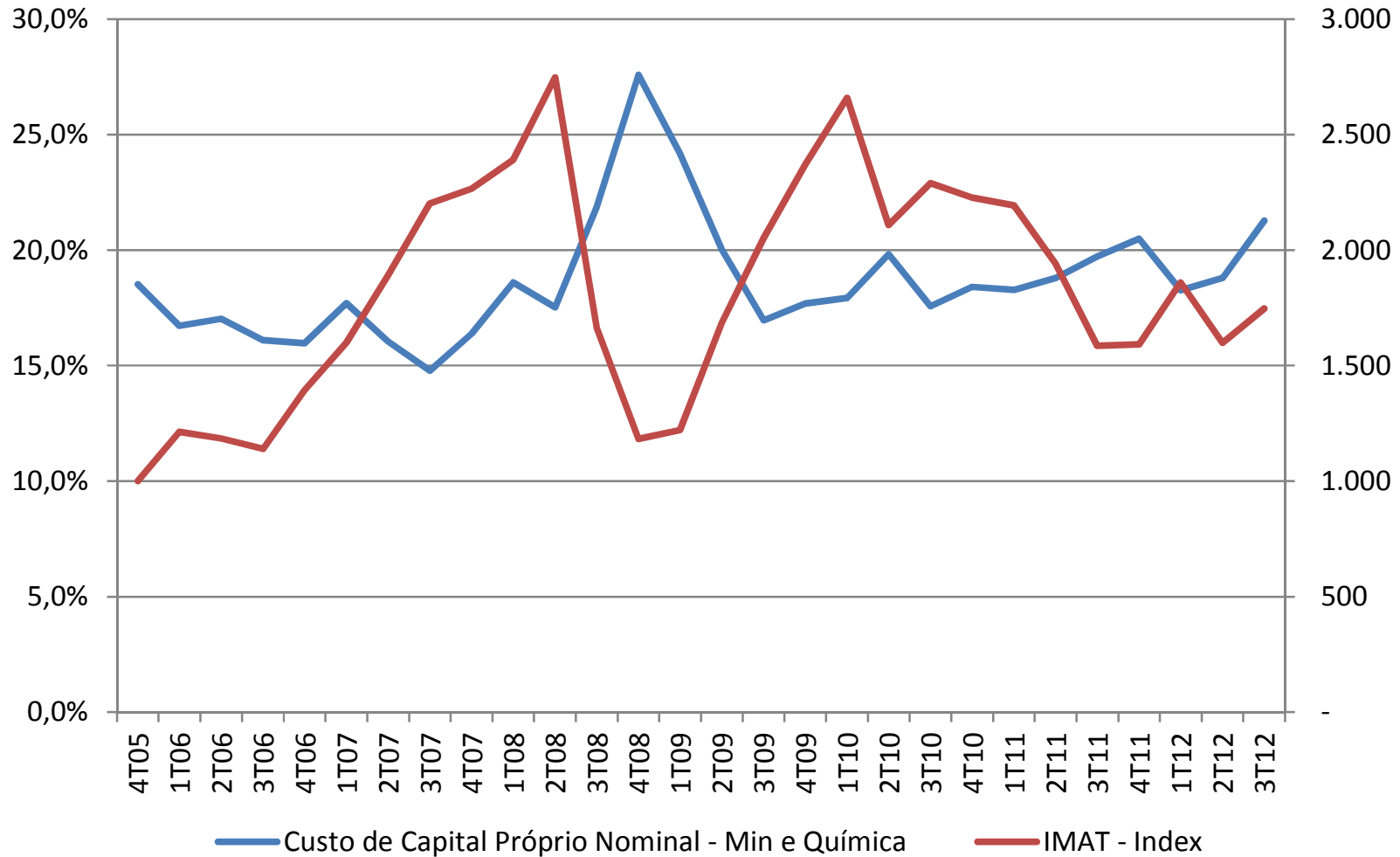
Correlação
-0,77

❑ Custo de Capital Próprio do Setor Construção versus Índice Bovespa do Setor Imobiliário - IMOB



Correlação
-0,62

❑ Custo de Capital Próprio do Setor Química e Mineração versus Índice Bovespa do Setor Materiais Básicos - IMAT



Correlação
-0,31

CENTRO DE ESTUDOS DE
MERCADO DE CAPITAIS

CEMEC

Obrigado

**www.cemec.ibmec.org.br
cemec.ibmec@gmail.com
Tel: 55 (11) 2184.5728**



IBMEC

Instituto Brasileiro de Mercado de Capitais